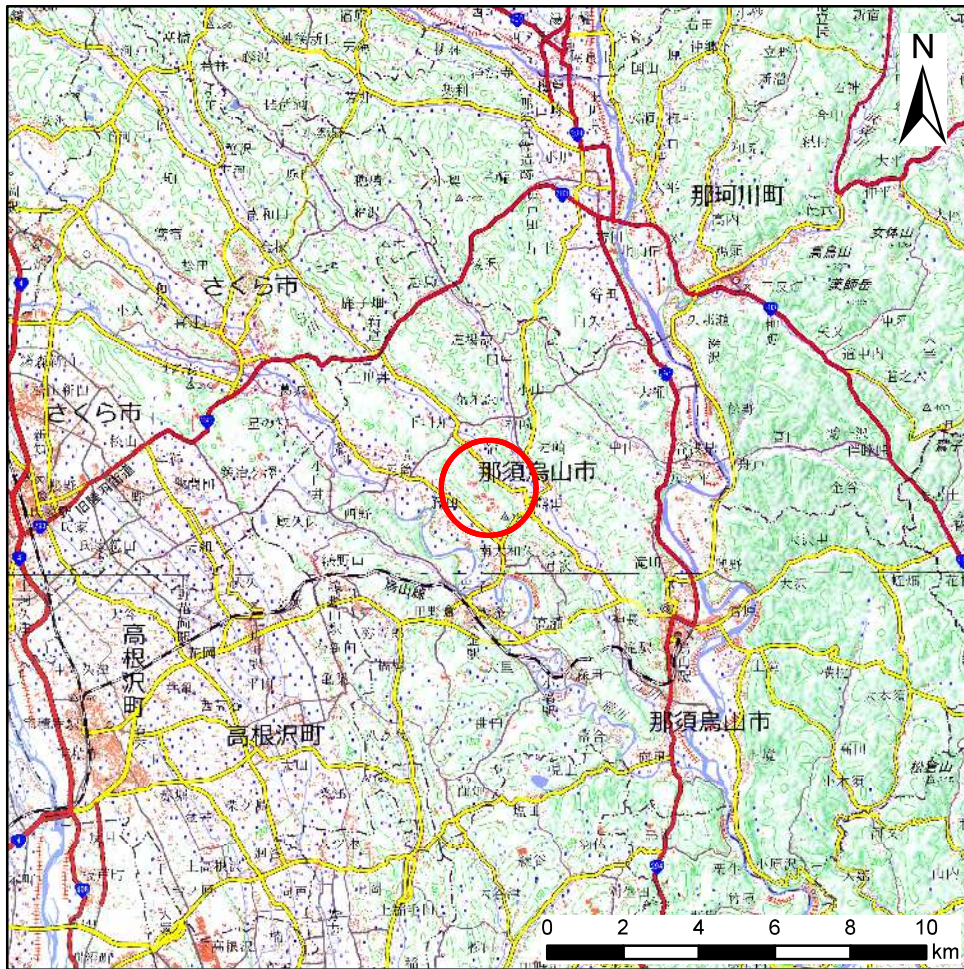
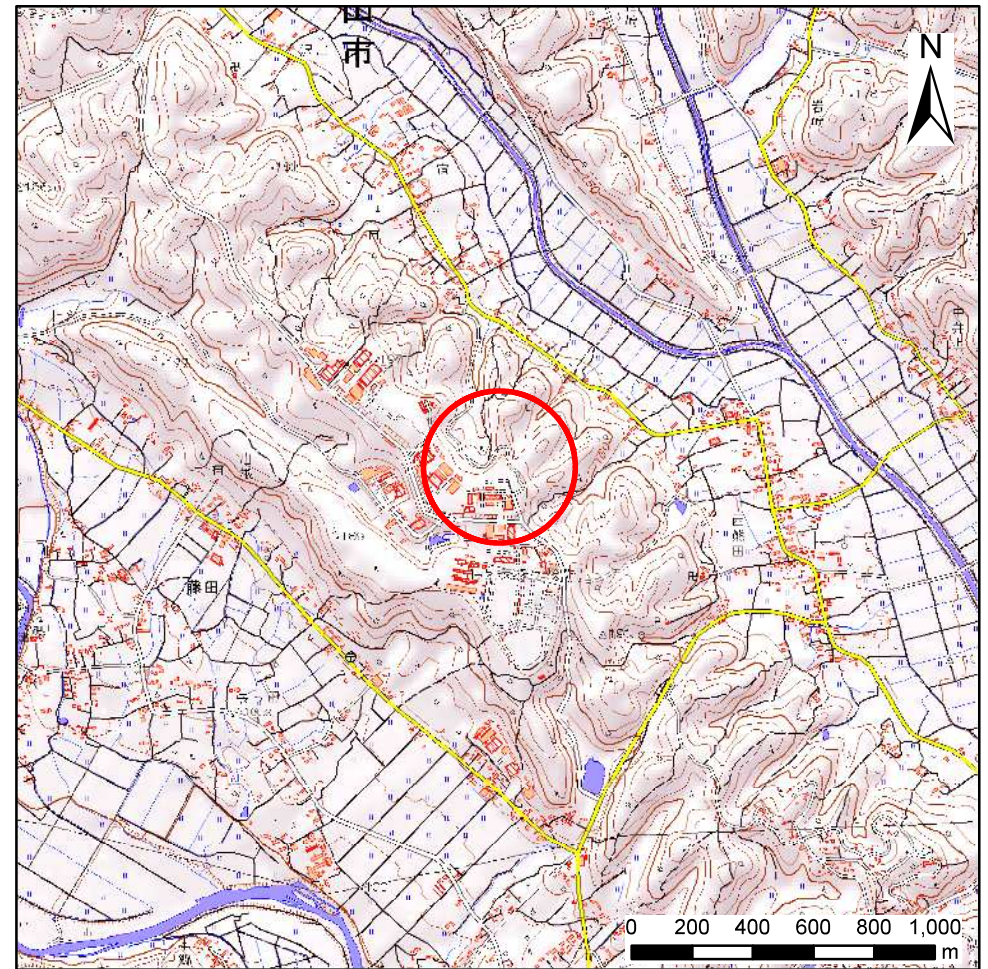


土砂災害警戒区域等の指定の公示に係る図書(その1)



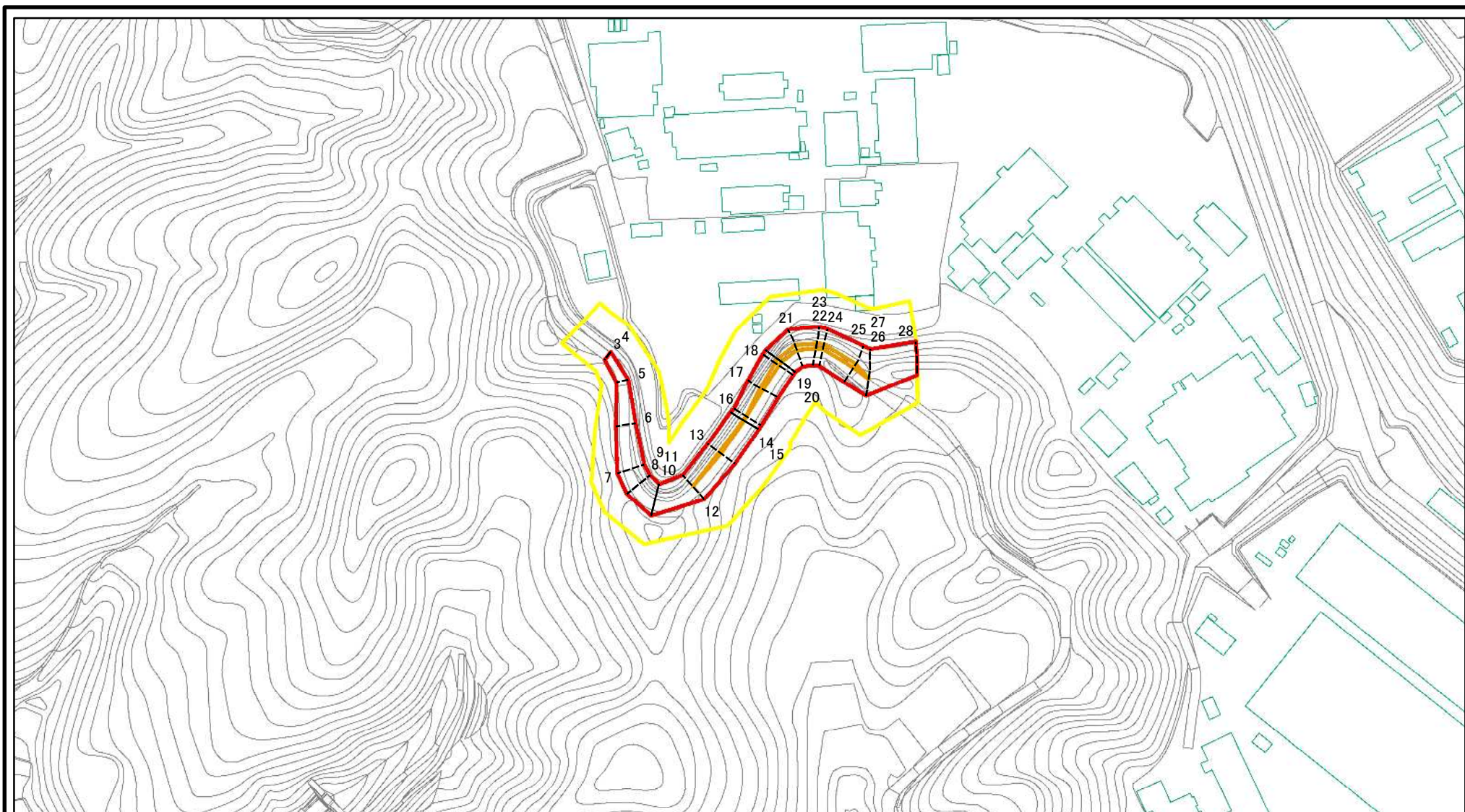
(1/200,000)



(1/25,000)

様式-1(急) 土砂災害警戒区域・土砂災害特別警戒区域 位置図	自然現象の種類	急傾斜地の崩壊
	箇所番号	401-Ⅲ-1029
	箇所名	大和久広入ⅢA
	所在地	栃木県那須烏山市藤田

# 土砂災害警戒区域等の指定の公示に係る図書(その2)



0 25 50 100  
m

図中の数字は横断測線番号を示す

様式-2(急)

土砂災害警戒区域・土砂災害特別警戒区域  
区域図(その1)

土砂災害防止法施行令第二条の基準に該当する区域



自然現象  
の種類

急傾斜地の崩壊

箇所番号

401-Ⅲ-1029

土砂災害防止法  
施行令第三条の  
基準に該当する  
区域



縮尺

告示番号

箇所名

大和久広入ⅢA

土石等の(移動)高さが1m以下の場合、  
土石等の移動による力が100kN/mを超える区域



1:2,500

告示年月日

所在地

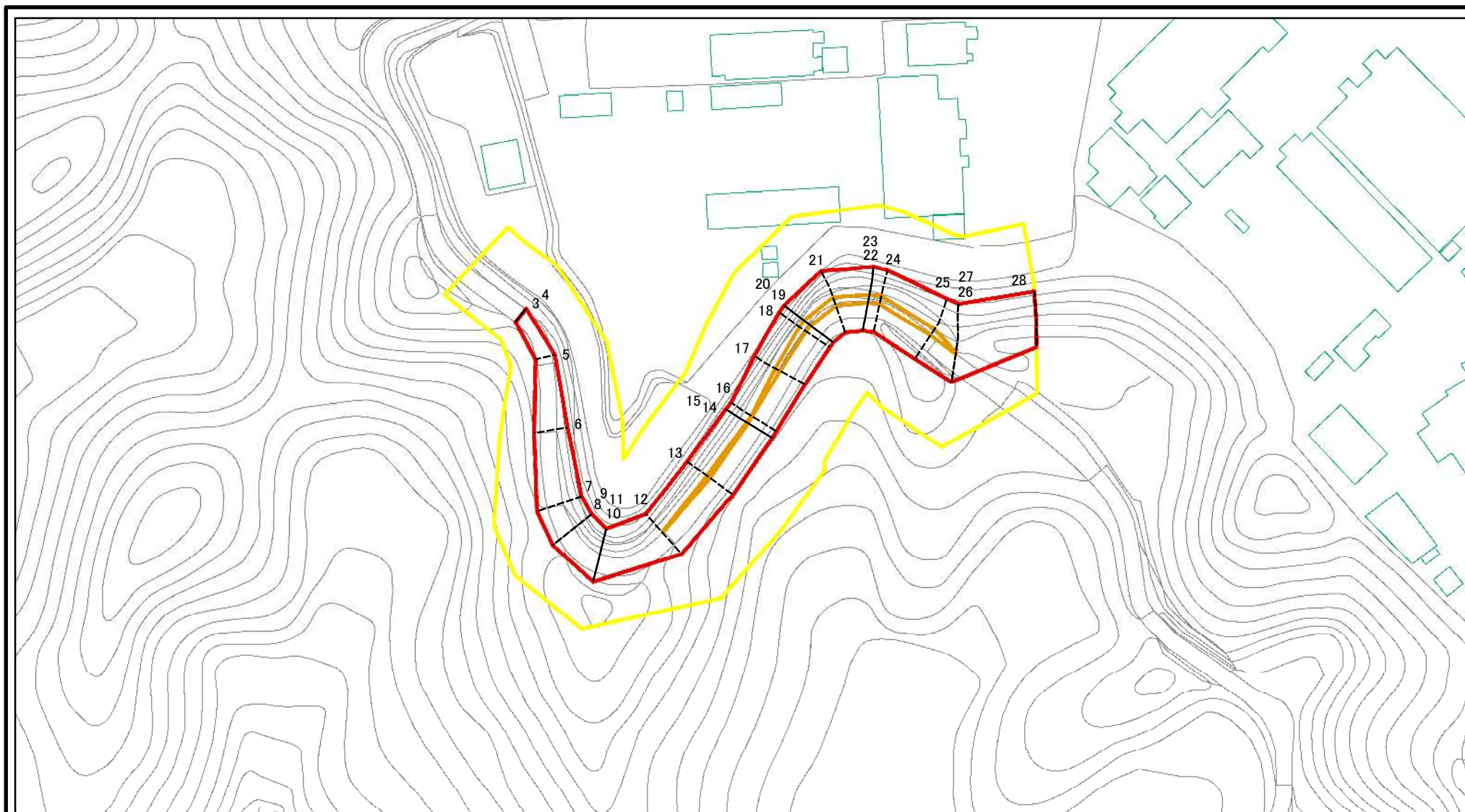
栃木県那須烏山市藤田

土石等の堆積の高さが3mを超える区域



それ以外の区域

# 土砂災害警戒区域等の指定の公示に係る図書(その2-1)



図中の数字は横断測線番号を示す

様式-2-1(急)

土砂災害警戒区域・土砂災害特別警戒区域  
区域図(その2)

土砂災害防止法施行令第二条の基準に該当する区域	
土砂災害防止法施行令第三条の基準に該当する区域	
それ以外の区域	



縮尺

1:1,500

自然現象  
の種類

告示番号

告示年月日

急傾斜地の崩壊

箇所番号

箇所名

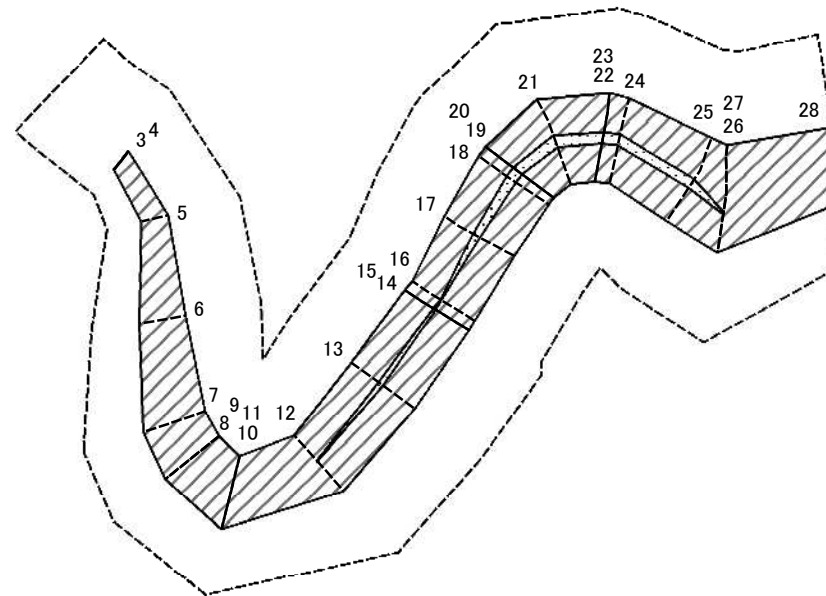
所在地

401-Ⅲ-1029

大和久広入ⅢA

栃木県那須烏山市藤田

# 土砂災害警戒区域等の指定の公示に係る図書(その2-2)



図中の数字は横断測線番号を示す

様式-2-2(急)  
土砂災害特別警戒区域の区域区分図  
(急傾斜地の崩壊に伴う土石等の移動により  
建築物の地上部に作用すると想定される力)

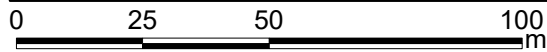
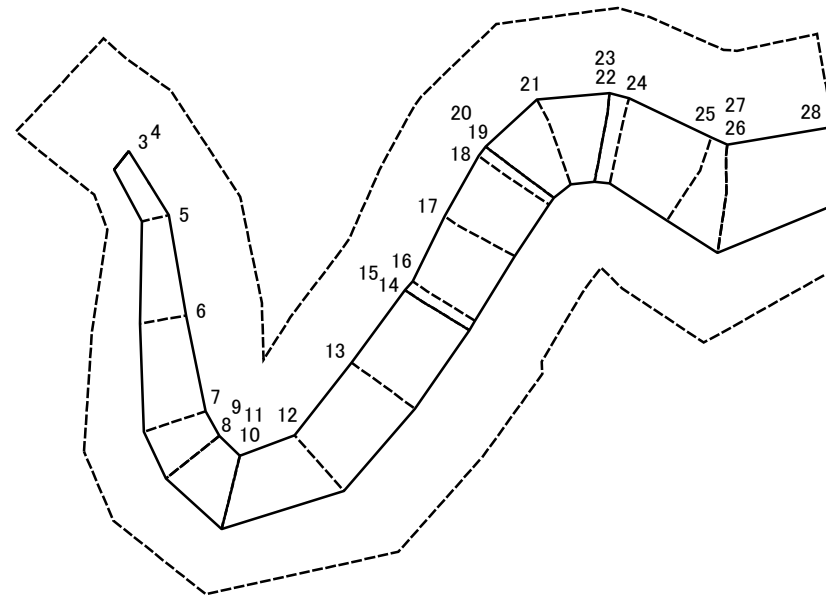
土砂災害防止法施行令第二条の基準に該当する区域	
土砂災害防止法施行令第三条の基準に該当する区域	
それ以外の区域	

	縮尺
	1:1,500

自然現象の種類	急傾斜地の崩壊
告示番号	
告示年月日	

箇所番号	401-Ⅲ-1029
箇所名	大和久広入ⅢA
所在地	栃木県那須烏山市藤田

# 土砂災害警戒区域等の指定の公示に係る図書(その2-3)



図中の数字は横断測線番号を示す

<b>様式-2-3(急)</b> 土砂災害特別警戒区域の区域区分図 (急傾斜地の崩壊に伴う土石等の堆積により建築物の地上部に作用すると想定される力)	土砂災害防止法施行令第二条の基準に該当する区域		自然現象の種類 急傾斜地の崩壊 箇所番号 401-Ⅲ-1029 箇所名 大和久広入ⅢA 所在地 栃木県那須烏山市藤田
	土砂災害防止法施行令第三条の基準に該当する区域		
	それ以外の区域		
縮尺 1:1,500			告示番号
			告示年月日

# 土砂災害警戒区域等の指定の公示に係る図書(その3)

横断測線の区間	土石等の移動により建築物の地上部に作用すると想定される力				土石等の堆積により建築物の地上部に作用すると想定される力				横断測線の区間	土石等の移動により建築物の地上部に作用すると想定される力				土石等の堆積により建築物の地上部に作用すると想定される力			
	土石等の(移動)高さが1m以下の場合、土石等の移動による力が100kN/m <sup>2</sup> を超える区域		それ以外の区域		土石等の堆積の高さが3mを超える区域		それ以外の区域			土石等の(移動)高さが1m以下の場合、土石等の移動による力が100kN/m <sup>2</sup> を超える区域		それ以外の区域		土石等の堆積の高さが3mを超える区域		それ以外の区域	
	力の大きさのうち最大のもの(kN/m <sup>2</sup> )	土石等の高さ(m)	力の大きさのうち最大のもの(kN/m <sup>2</sup> )	土石等の高さ(m)	力の大きさのうち最大のもの(kN/m <sup>2</sup> )	土石等の高さ(m)	力の大きさのうち最大のもの(kN/m <sup>2</sup> )	土石等の高さ(m)		力の大きさのうち最大のもの(kN/m <sup>2</sup> )	土石等の高さ(m)	力の大きさのうち最大のもの(kN/m <sup>2</sup> )	土石等の高さ(m)	力の大きさのうち最大のもの(kN/m <sup>2</sup> )	土石等の高さ(m)	力の大きさのうち最大のもの(kN/m <sup>2</sup> )	土石等の高さ(m)
1 ~ 2	-	-	-	-	-	-	-	-	27 ~ 28	-	-	100.00	1.00	-	-	10.34	1.93
2 ~ 3	-	-	-	-	-	-	-	-	~								
3 ~ 4	-	-	-	-	-	-	-	-	~								
4 ~ 5	-	-	58.62	1.00	-	-	10.95	2.05	~								
5 ~ 6	-	-	78.55	1.00	-	-	10.91	2.04	~								
6 ~ 7	-	-	94.47	1.00	-	-	10.43	1.95	~								
7 ~ 8	-	-	97.01	1.00	-	-	12.49	2.33	~								
8 ~ 9	-	-	-	-	-	-	-	-	~								
9 ~ 10	-	-	99.83	1.00	-	-	10.13	1.89	~								
10 ~ 11	-	-	-	-	-	-	-	-	~								
11 ~ 12	-	-	100.00	1.00	-	-	13.17	2.46	~								
12 ~ 13	104.06	1.00	100.00	1.00	-	-	13.17	2.46	~								
13 ~ 14	104.06	1.00	100.00	1.00	-	-	13.22	2.47	~								
14 ~ 15	-	-	-	-	-	-	-	-	~								
15 ~ 16	102.07	1.00	100.00	1.00	-	-	13.22	2.47	~								
16 ~ 17	105.41	1.00	100.00	1.00	-	-	12.94	2.42	~								
17 ~ 18	107.48	1.00	100.00	1.00	-	-	12.22	2.28	~								
18 ~ 19	107.64	1.00	100.00	1.00	-	-	11.96	2.23	~								
19 ~ 20	-	-	-	-	-	-	-	-	~								
20 ~ 21	107.64	1.00	100.00	1.00	-	-	11.96	2.23	~								
21 ~ 22	107.36	1.00	100.00	1.00	-	-	11.37	2.12	~								
22 ~ 23	-	-	-	-	-	-	-	-	~								
23 ~ 24	107.15	1.00	100.00	1.00	-	-	11.37	2.12	~								
24 ~ 25	107.15	1.00	100.00	1.00	-	-	9.43	1.76	~								
25 ~ 26	105.36	1.00	100.00	1.00	-	-	10.34	1.93	~								
26 ~ 27	-	-	-	-	-	-	-	-	~								

様式-3(急)  建築物の構造の規制に必要な衝撃に関する事項	自然現象の種類	急傾斜地の崩壊	箇所番号	401-Ⅲ-1029
	告示番号		箇所名	大和久広入ⅢA
	告示年月日		所在地	栃木県那須烏山市藤田