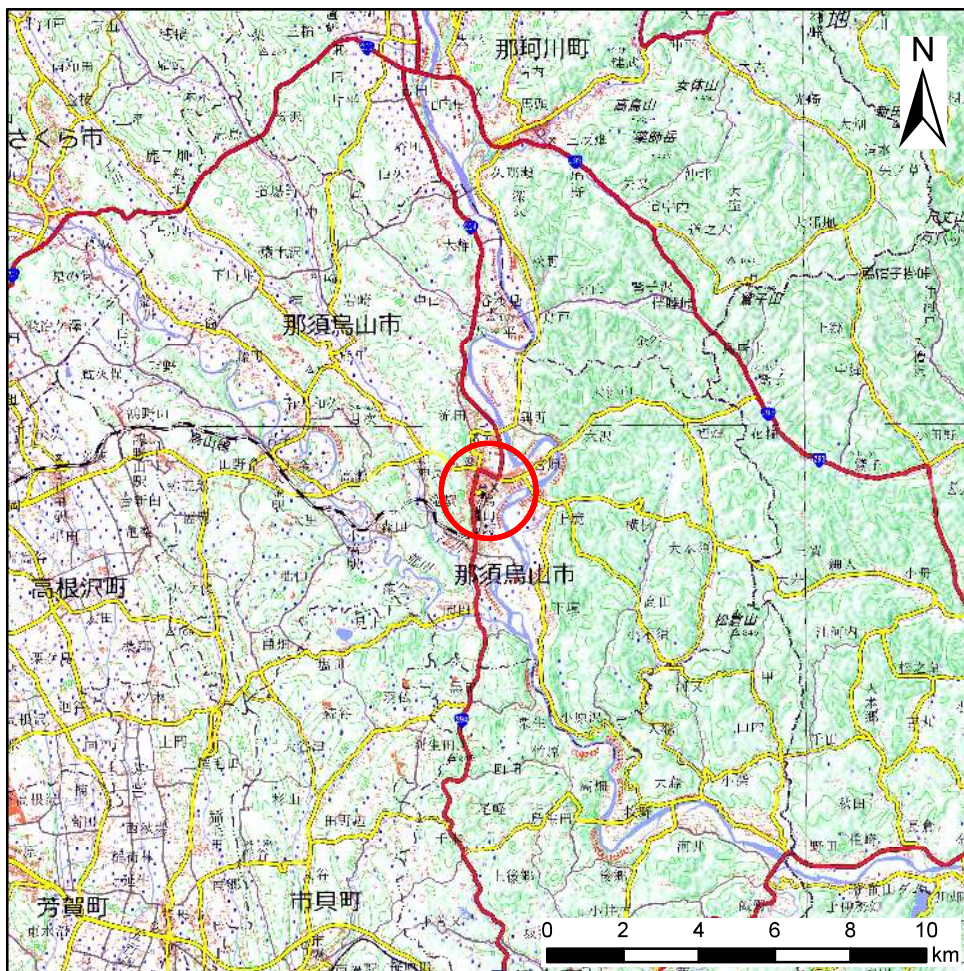
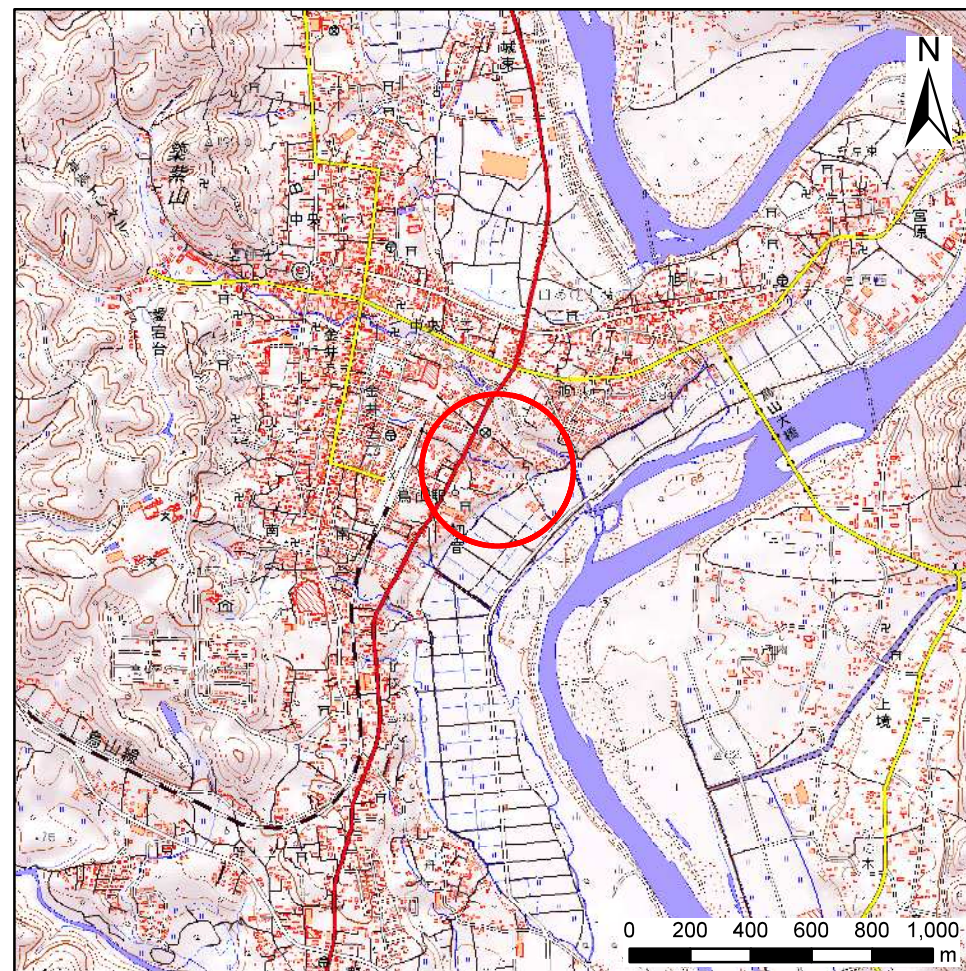


土砂災害警戒区域等の指定の公示に係る図書(その1)



(1/200,000)



(1/25,000)

様式-1(急)

土砂災害警戒区域・土砂災害特別警戒区域 位置図

自然現象の種類

急傾斜地の崩壊

箇所番号

402-I-1009

箇所名

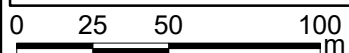
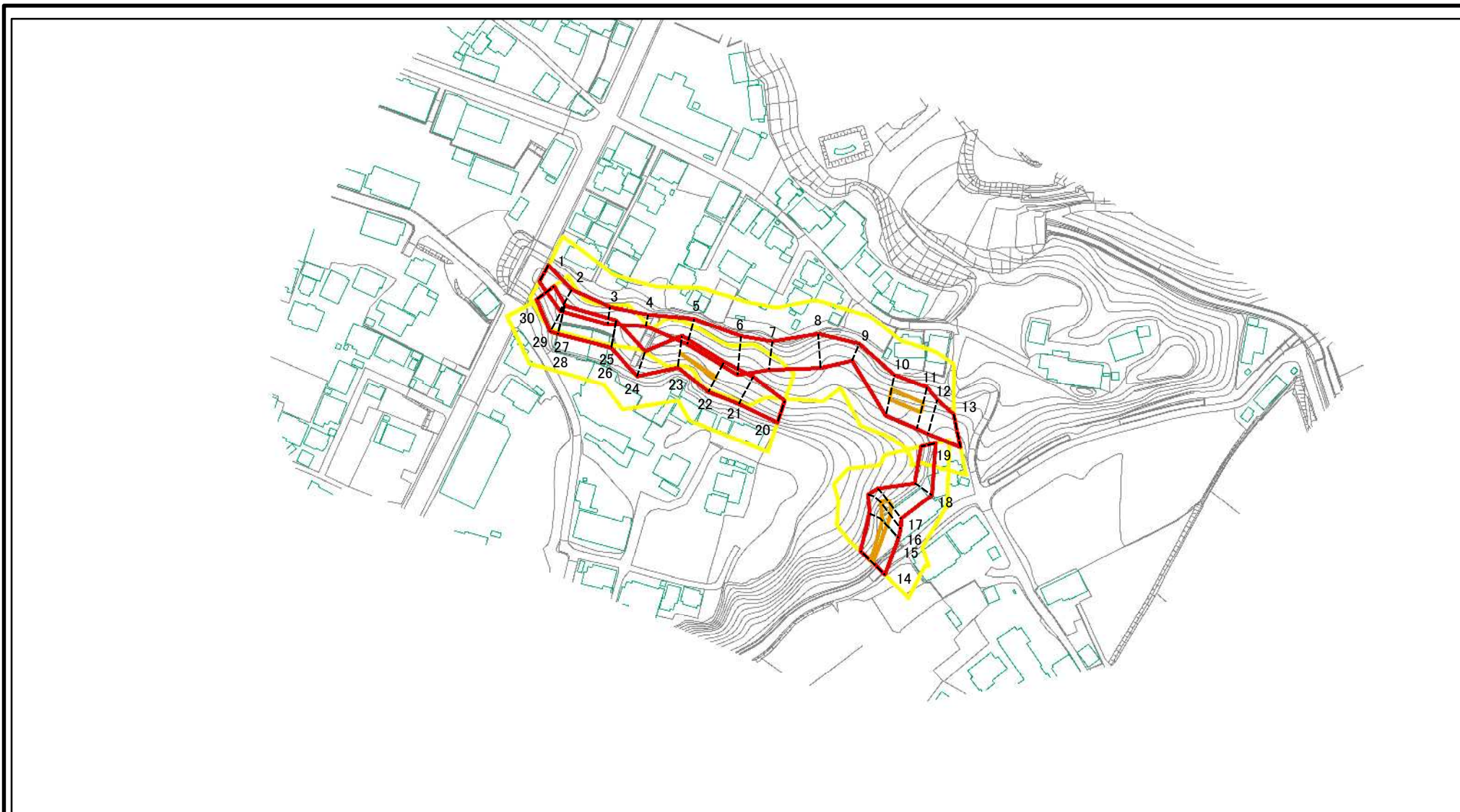
堀抜 I C

所在地

栃木県那須烏山市初音



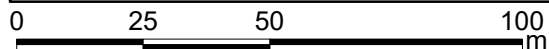
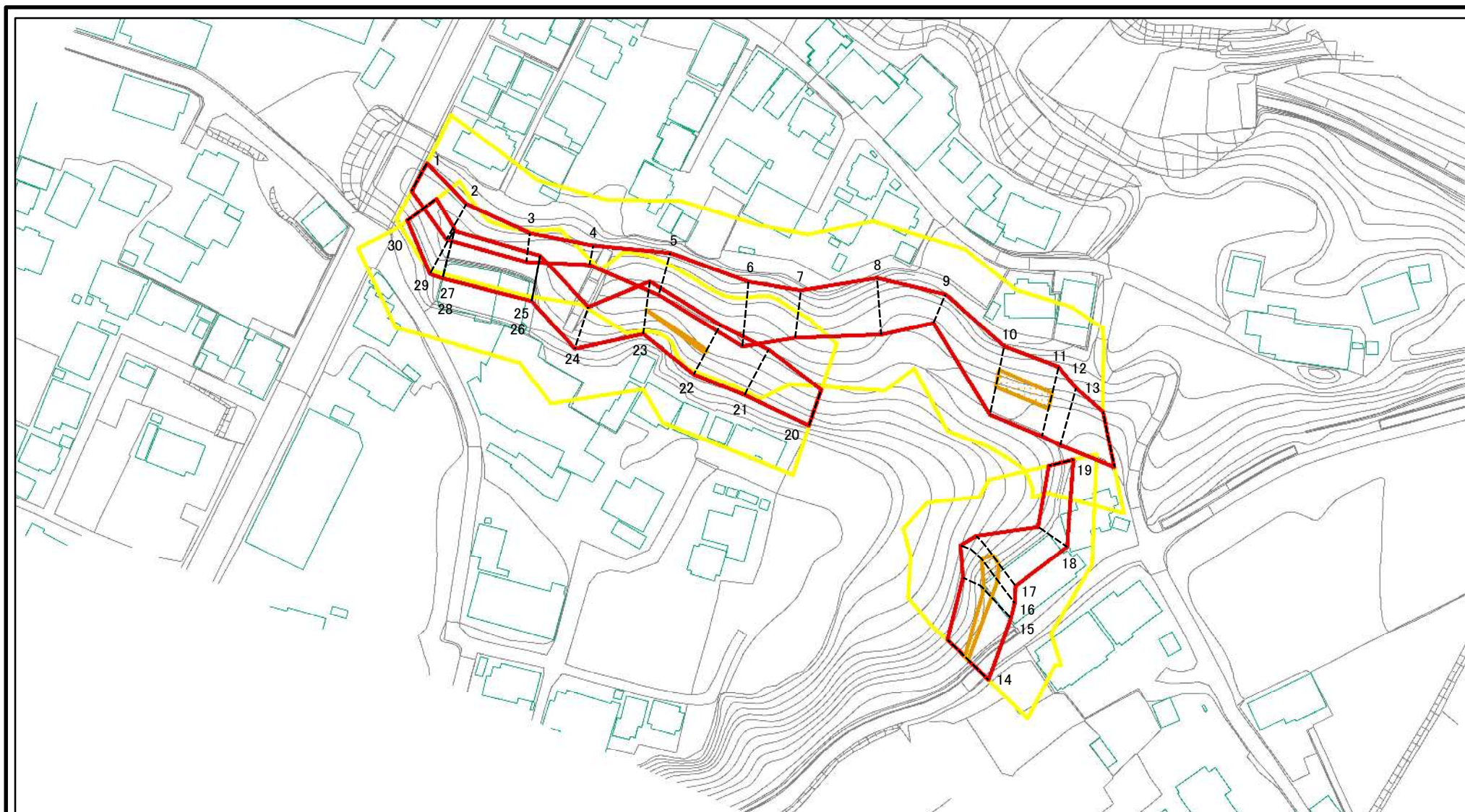
# 土砂災害警戒区域等の指定の公示に係る図書(その2)



図中の数字は横断測線番号を示す

様式-2(急) 土砂災害警戒区域・土砂災害特別警戒区域 区域図(その1)	土砂災害防止法施行令第二条の基準に該当する区域		N 縮尺 1:2,500	自然現象の種類 急傾斜地の崩壊	箇所番号 402-I-1009
	土砂災害防止法施行令第三条の基準に該当する区域			告示番号	箇所名 堀抜IC
	それ以外の区域			告示年月日	所在地 栃木県那須烏山市初音

# 土砂災害警戒区域等の指定の公示に係る図書(その2-1)



図中の数字は横断測線番号を示す

様式-2-1(急)

土砂災害警戒区域・土砂災害特別警戒区域  
区域図(その2)

土砂災害防止法施行令第二条の基準に該当する区域	
土砂災害防止法施行令第三条の基準に該当する区域	
土砂等の(移動)高さが1m以下の場合、土砂等の移動による力が100kN/m <sup>2</sup> を超える区域	
土砂等の堆積の高さが3mを超える区域	
それ以外の区域	



縮尺

1:1,500

自然現象  
の種類

告示番号

告示年月日

急傾斜地の崩壊

箇所番号

箇所名

所在地

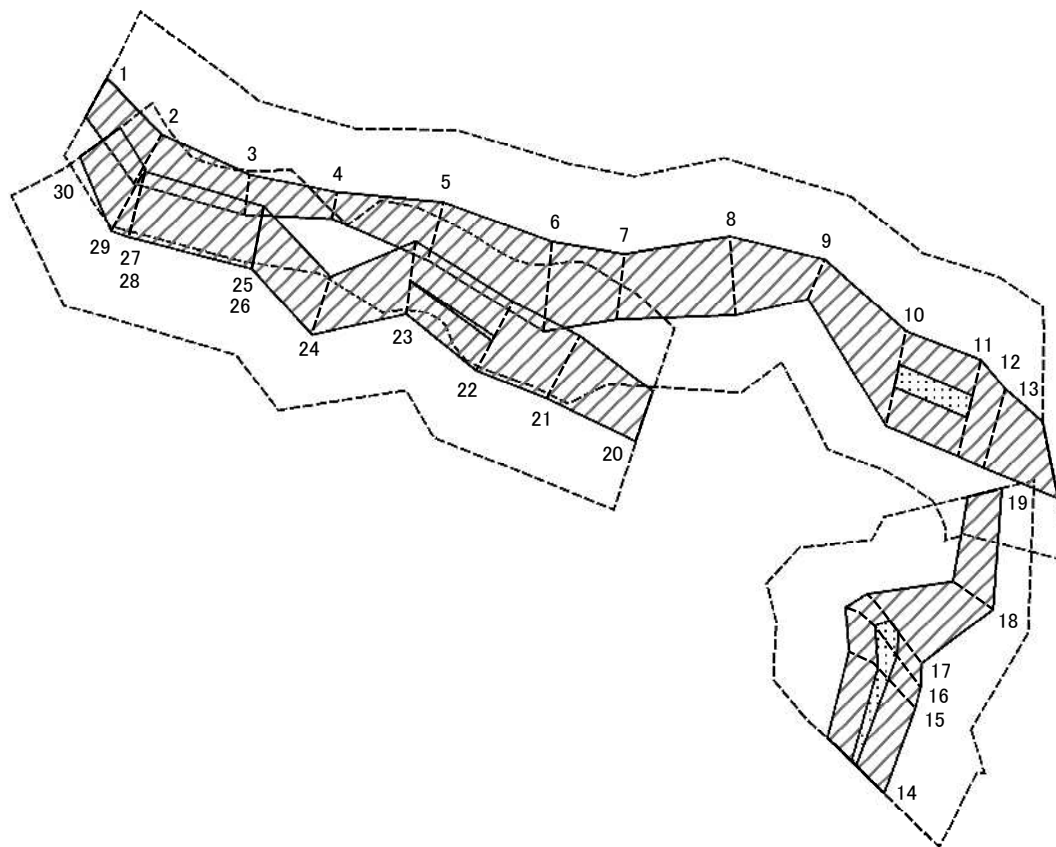
402-I-1009

堀抜IC

栃木県那須烏山市初音



# 土砂災害警戒区域等の指定の公示に係る図書(その2-2)



0 25 50 100  
m

図中の数字は横断測線番号を示す

様式-2-2(急)  
土砂災害特別警戒区域の区域区分図  
(急傾斜地の崩壊に伴う土石等の移動により  
建築物の地上部に作用すると想定される力)

土砂災害防止法施行令第二条の基準に該当する区域	
土砂災害防止法施行令第三条の基準に該当する区域	
それ以外の区域	

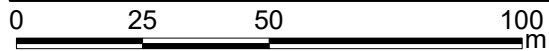
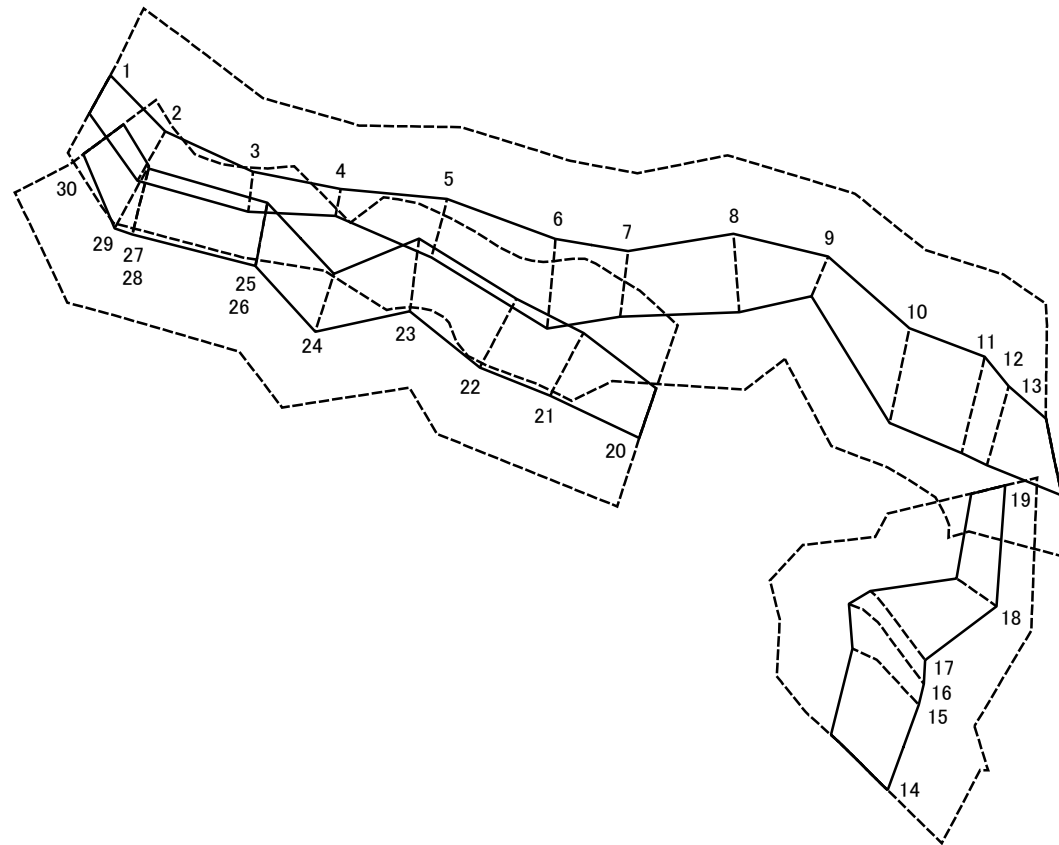
縮尺  
1:1,500

自然現象の種類  
告示番号  
告示年月日

急傾斜地の崩壊

箇所番号	402-I-1009
箇所名	堀抜IC
所在地	栃木県那須烏山市初音

# 土砂災害警戒区域等の指定の公示に係る図書(その2-3)



図中の数字は横断測線番号を示す

様式-2-3(急)  
土砂災害特別警戒区域の区域区分図  
(急傾斜地の崩壊に伴う土石等の堆積により  
建築物の地上部に作用すると想定される力)

土砂災害防止法施行令第二条の基準に該当する区域	
土砂災害防止法施行令第三条の基準に該当する区域	
それ以外の区域	

N  
縮尺  
1:1,500

自然現象の種類	急傾斜地の崩壊	箇所番号	402-I-1009
告示番号		箇所名	堀抜IC
告示年月日		所在地	栃木県那須烏山市初音

# 土砂災害警戒区域等の指定の公示に係る図書(その3)

横断測線の区間	土石等の移動により建築物の地上部に作用すると想定される力				土石等の堆積により建築物の地上部に作用すると想定される力				横断測線の区間	土石等の移動により建築物の地上部に作用すると想定される力				土石等の堆積により建築物の地上部に作用すると想定される力			
	土石等の(移動)高さが1m以下の場合、土石等の移動による力が100kN/m <sup>2</sup> を超える区域		それ以外の区域		土石等の堆積の高さが3mを超える区域		それ以外の区域			土石等の(移動)高さが1m以下の場合、土石等の移動による力が100kN/m <sup>2</sup> を超える区域		それ以外の区域		土石等の堆積の高さが3mを超える区域		それ以外の区域	
	力の大きさのうち最大のもの(kN/m <sup>2</sup> )	土石等の高さ(m)	力の大きさのうち最大のもの(kN/m <sup>2</sup> )	土石等の高さ(m)	力の大きさのうち最大のもの(kN/m <sup>2</sup> )	土石等の高さ(m)	力の大きさのうち最大のもの(kN/m <sup>2</sup> )	土石等の高さ(m)		力の大きさのうち最大のもの(kN/m <sup>2</sup> )	土石等の高さ(m)	力の大きさのうち最大のもの(kN/m <sup>2</sup> )	土石等の高さ(m)	力の大きさのうち最大のもの(kN/m <sup>2</sup> )	土石等の高さ(m)	力の大きさのうち最大のもの(kN/m <sup>2</sup> )	土石等の高さ(m)
1 ~ 2	-	-	84.34	1.00	-	-	10.79	2.02	27 ~ 28	-	-	-	-	-	-	-	
2 ~ 3	-	-	84.34	1.00	-	-	10.88	2.03	28 ~ 29	-	-	95.06	1.00	-	-	9.56	1.79
3 ~ 4	-	-	70.78	1.00	-	-	12.87	2.40	29 ~ 30	-	-	92.26	1.00	-	-	10.12	1.89
4 ~ 5	-	-	88.71	1.00	-	-	13.60	2.54	~								
5 ~ 6	-	-	100.00	1.00	-	-	13.60	2.54	~								
6 ~ 7	-	-	100.00	1.00	-	-	12.53	2.34	~								
7 ~ 8	-	-	100.00	1.00	-	-	12.53	2.34	~								
8 ~ 9	-	-	100.00	1.00	-	-	12.48	2.33	~								
9 ~ 10	-	-	100.00	1.00	-	-	12.29	2.30	~								
10 ~ 11	115.98	1.00	100.00	1.00	-	-	12.29	2.30	~								
11 ~ 12	-	-	100.00	1.00	-	-	11.56	2.16	~								
12 ~ 13	-	-	95.81	1.00	-	-	10.74	2.01	~								
~									~								
14 ~ 15	111.06	1.00	100.00	1.00	-	-	12.50	2.34	~								
15 ~ 16	121.88	1.00	100.00	1.00	-	-	12.86	2.40	~								
16 ~ 17	121.88	1.00	100.00	1.00	-	-	12.86	2.40	~								
17 ~ 18	-	-	100.00	1.00	-	-	11.92	2.23	~								
18 ~ 19	-	-	75.58	1.00	-	-	9.17	1.71	~								
~									~								
20 ~ 21	-	-	98.89	1.00	-	-	12.66	2.37	~								
21 ~ 22	-	-	100.00	1.00	-	-	12.66	2.37	~								
22 ~ 23	103.64	1.00	100.00	1.00	-	-	12.88	2.41	~								
23 ~ 24	-	-	100.00	1.00	-	-	12.88	2.41	~								
24 ~ 25	-	-	89.78	1.00	-	-	9.55	1.78	~								
25 ~ 26	-	-	-	-	-	-	-	-	~								
26 ~ 27	-	-	95.06	1.00	-	-	9.56	1.79	~								

様式-3(急)  建築物の構造の規制に必要な衝撃に関する事項	自然現象の種類	急傾斜地の崩壊	箇所番号	402-I-1009
	告示番号		箇所名	堀抜IC
	告示年月日		所在地	栃木県那須烏山市初音