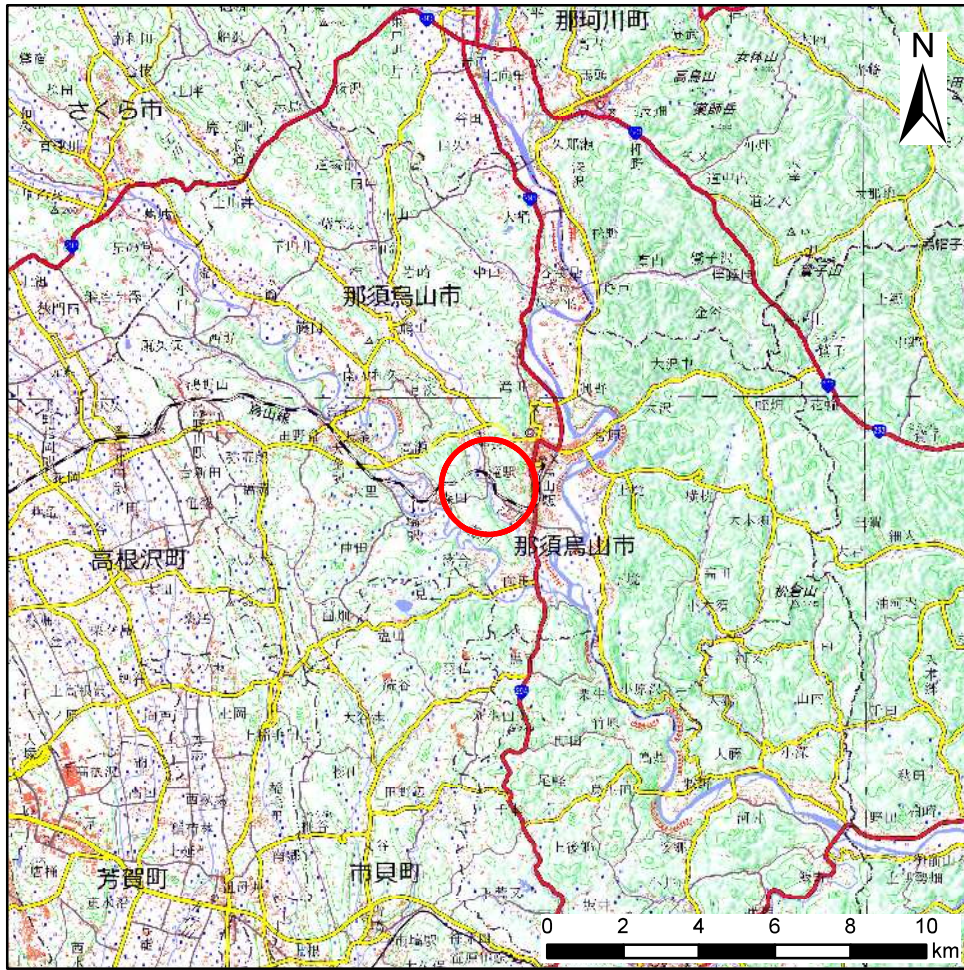
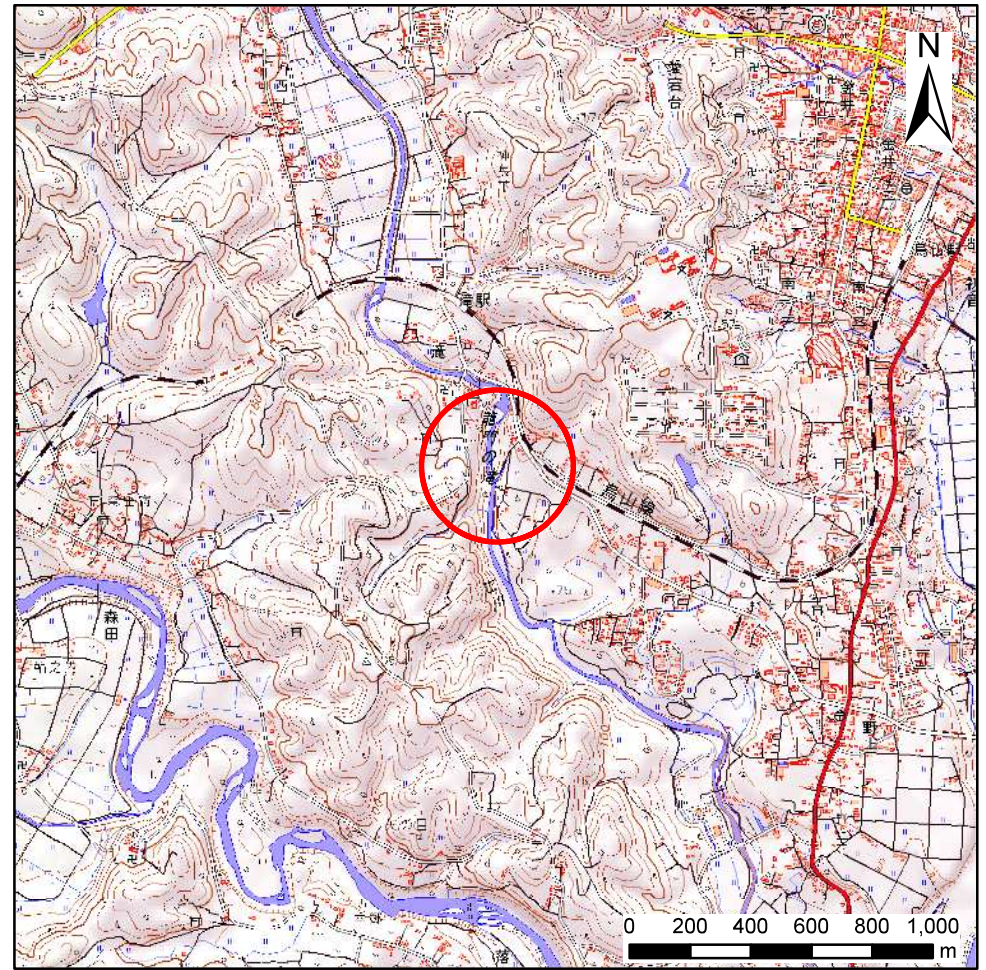


土砂災害警戒区域等の指定の公示に係る図書(その1)



(1/200,000)



(1/25,000)

様式-1(急)

土砂災害警戒区域・土砂災害特別警戒区域 位置図

自然現象の種類

箇所番号

箇所名

所在地

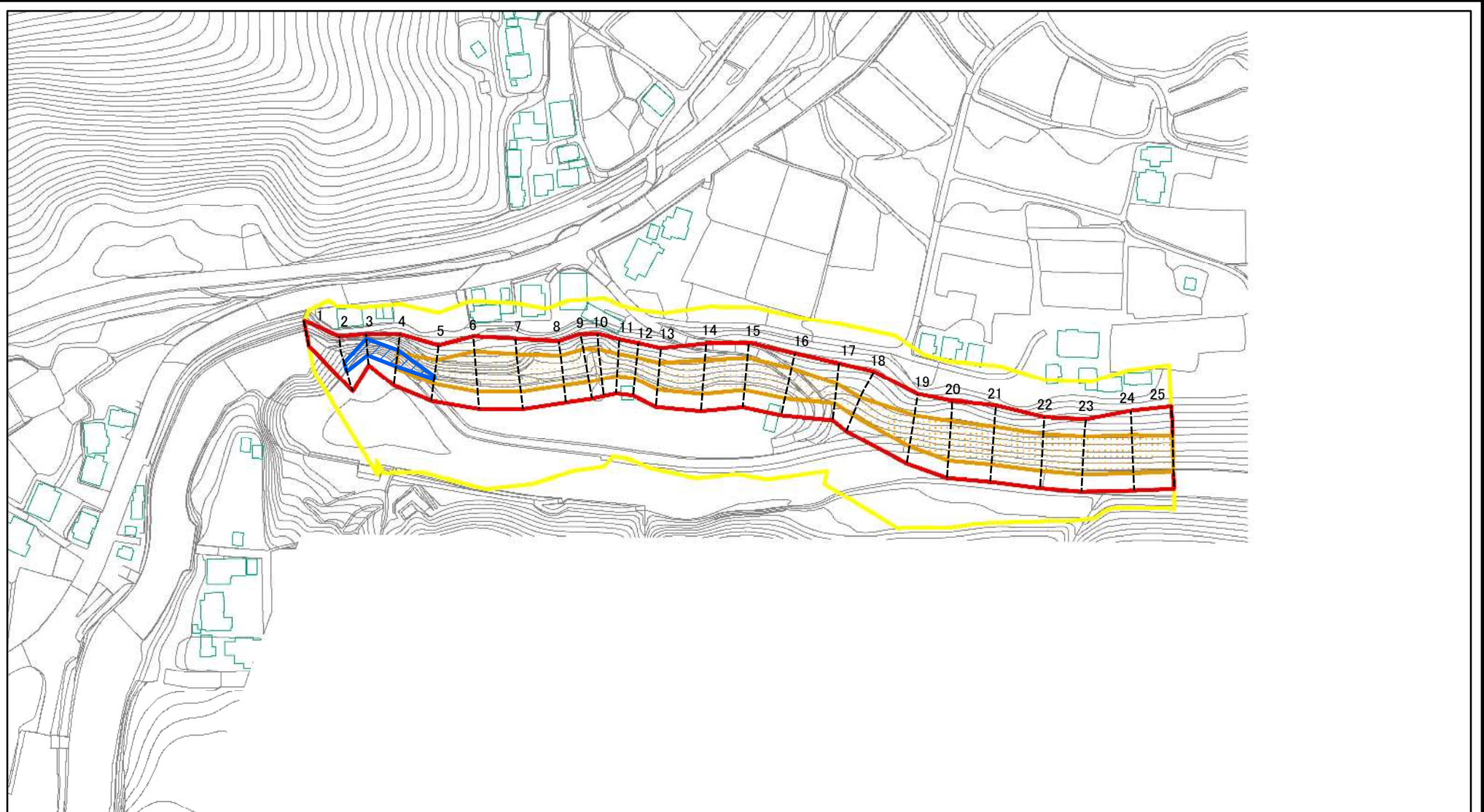
急傾斜地の崩壊

402-I-1016

滝原 I A

栃木県那須烏山市滝

土砂災害警戒区域等の指定の公示に係る図書(その2)

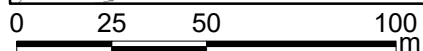
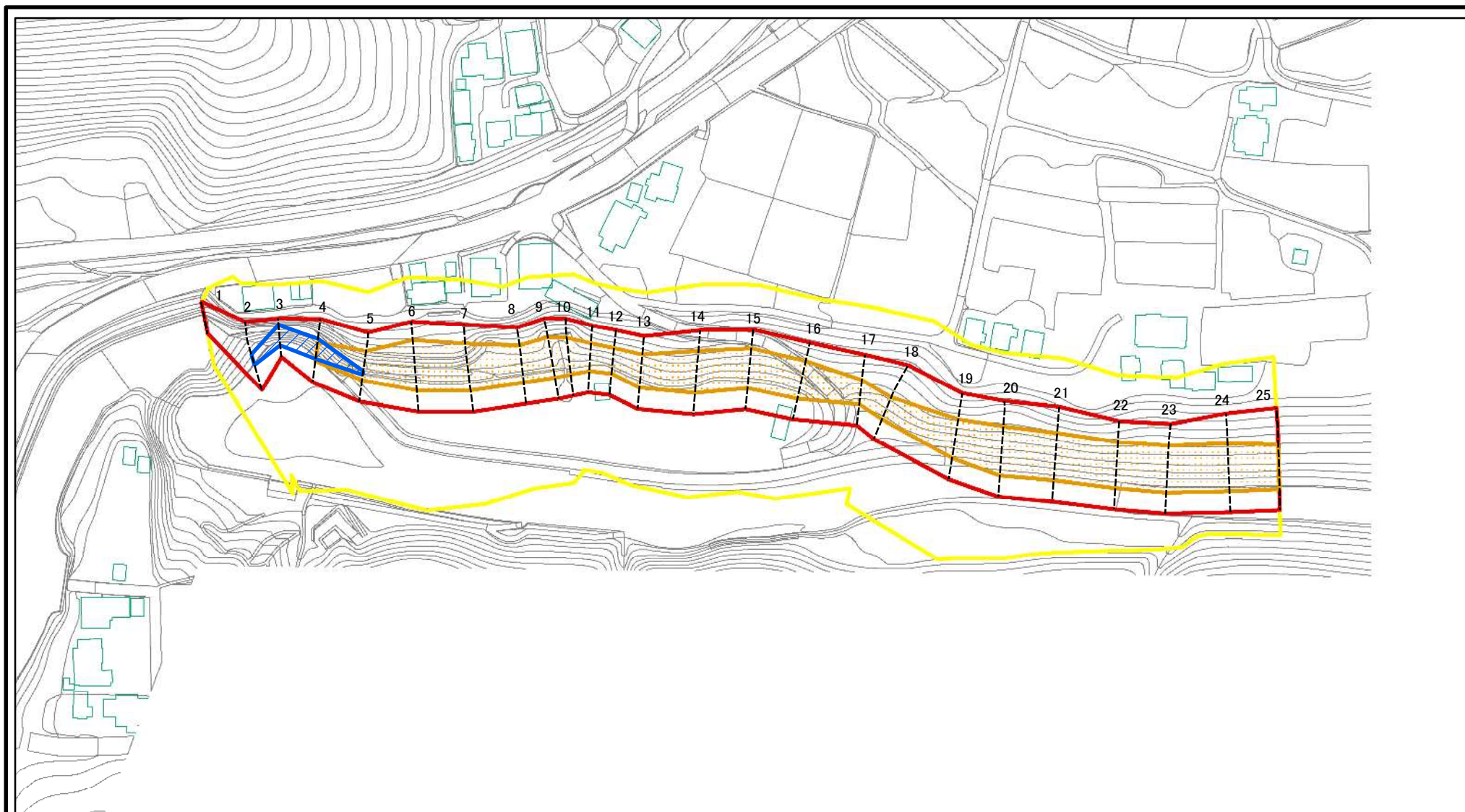


0 25 50 100
m

図中の数字は横断測線番号を示す

様式-2(急) 土砂災害警戒区域・土砂災害特別警戒区域 区域図(その1)	土砂災害防止法施行令第二条の基準に該当する区域		z ↙ 縮尺 1:2,500	自然現象の種類	急傾斜地の崩壊	箇所番号	402-I-1016
	土砂災害防止法施行令第三条の基準に該当する区域			告示番号		箇所名	滝原IA
	それ以外の区域			告示年月日		所在地	栃木県那須烏山市滝

土砂災害警戒区域等の指定の公示に係る図書(その2-1)



図中の数字は横断測線番号を示す

様式-2-1(急)

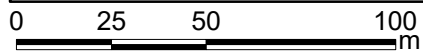
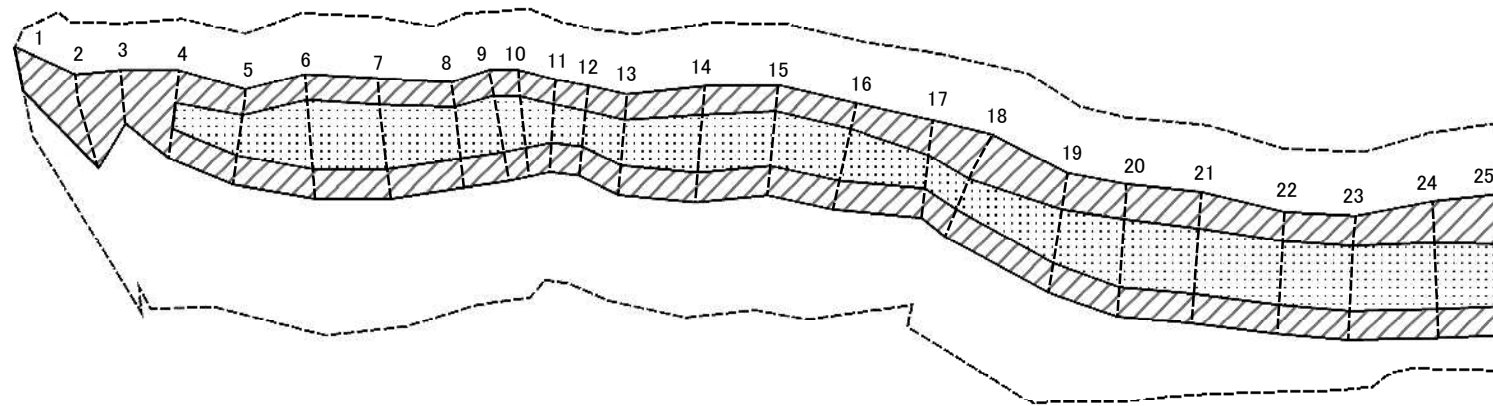
土砂災害警戒区域・土砂災害特別警戒区域
区域図(その2)

土砂災害防止法施行令第二条の基準に該当する区域	
土砂災害防止法施行令第三条の基準に該当する区域	
それ以外の区域	

	縮尺
	1:2,000

自然現象の種類	急傾斜地の崩壊	箇所番号	402-I-1016
告示番号		箇所名	滝原 I A
告示年月日		所在地	栃木県那須烏山市滝

土砂災害警戒区域等の指定の公示に係る図書(その2-2)



図中の数字は横断測線番号を示す

様式-2-2(急)
土砂災害特別警戒区域の区域区分図
(急傾斜地の崩壊に伴う土石等の移動により
建築物の地上部に作用すると想定される力)

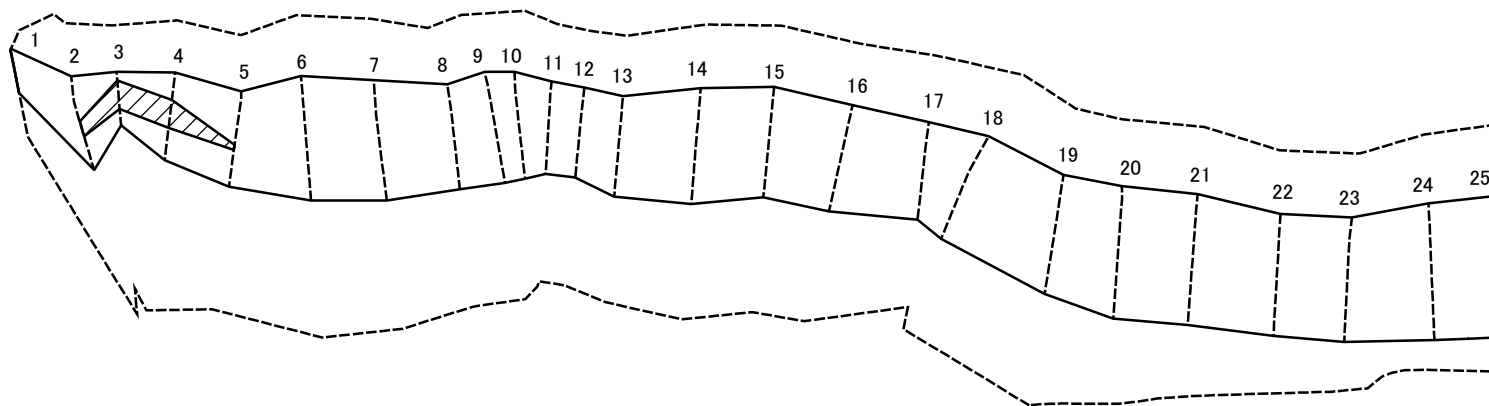
土砂災害防止法施行令第二条の基準に該当する区域	
土砂災害防止法施行令第三条の基準に該当する区域	
それ以外の区域	

	縮尺
	1:2,000

自然現象の種類	急傾斜地の崩壊
告示番号	
告示年月日	

箇所番号	402-I-1016
箇所名	滝原 I A
所在地	栃木県那須烏山市滝

土砂災害警戒区域等の指定の公示に係る図書(その2-3)



0 25 50 100
m

図中の数字は横断測線番号を示す

様式-2-3(急)
土砂災害特別警戒区域の区域区分図
(急傾斜地の崩壊に伴う土石等の堆積により
建築物の地上部に作用すると想定される力)

土砂災害防止法施行令第二条の基準に該当する区域



自然現象
の種類

急傾斜地の崩壊

箇所番号

402-I-1016

土砂災害防止法
施行令第三条の
基準に該当する
区域



縮尺

告示番号

箇所名

滝原 I A

それ以外の区域



1:2,000

告示年月日

所在地

栃木県那須烏山市滝

土砂災害警戒区域等の指定の公示に係る図書(その3)

横断測線の区間	土石等の移動により建築物の地上部に作用すると想定される力				土石等の堆積により建築物の地上部に作用すると想定される力				横断測線の区間	土石等の移動により建築物の地上部に作用すると想定される力				土石等の堆積により建築物の地上部に作用すると想定される力			
	土石等の(移動)高さが1m以下の場合、土石等の移動による力が100kN/m ² を超える区域		それ以外の区域		土石等の堆積の高さが3mを超える区域		それ以外の区域			土石等の(移動)高さが1m以下の場合、土石等の移動による力が100kN/m ² を超える区域		それ以外の区域		土石等の堆積の高さが3mを超える区域		それ以外の区域	
	力の大きさのうち最大のもの(kN/m ²)	土石等の高さ(m)	力の大きさのうち最大のもの(kN/m ²)	土石等の高さ(m)	力の大きさのうち最大のもの(kN/m ²)	土石等の高さ(m)	力の大きさのうち最大のもの(kN/m ²)	土石等の高さ(m)		力の大きさのうち最大のもの(kN/m ²)	土石等の高さ(m)	力の大きさのうち最大のもの(kN/m ²)	土石等の高さ(m)	力の大きさのうち最大のもの(kN/m ²)	土石等の高さ(m)	力の大きさのうち最大のもの(kN/m ²)	土石等の高さ(m)
1 ~ 2	-	-	100.00	1.00	-	-	16.05	3.00	~								
2 ~ 3	-	-	100.00	1.00	22.30	4.17	16.05	3.00	~								
3 ~ 4	-	-	100.00	1.00	22.30	4.17	16.05	3.00	~								
4 ~ 5	132.83	1.00	100.00	1.00	18.35	3.43	16.05	3.00	~								
5 ~ 6	144.14	1.00	100.00	1.00	-	-	16.05	3.00	~								
6 ~ 7	144.14	1.00	100.00	1.00	-	-	14.88	2.78	~								
7 ~ 8	141.58	1.00	100.00	1.00	-	-	15.31	2.86	~								
8 ~ 9	138.30	1.00	100.00	1.00	-	-	15.31	2.86	~								
9 ~ 10	138.30	1.00	100.00	1.00	-	-	14.74	2.75	~								
10 ~ 11	134.58	1.00	100.00	1.00	-	-	13.95	2.61	~								
11 ~ 12	131.31	1.00	100.00	1.00	-	-	14.17	2.65	~								
12 ~ 13	133.91	1.00	100.00	1.00	-	-	14.17	2.65	~								
13 ~ 14	135.24	1.00	100.00	1.00	-	-	14.21	2.66	~								
14 ~ 15	137.19	1.00	100.00	1.00	-	-	14.71	2.75	~								
15 ~ 16	137.19	1.00	100.00	1.00	-	-	14.71	2.75	~								
16 ~ 17	136.20	1.00	100.00	1.00	-	-	12.89	2.41	~								
17 ~ 18	119.13	1.00	100.00	1.00	-	-	11.85	2.22	~								
18 ~ 19	126.08	1.00	100.00	1.00	-	-	11.75	2.20	~								
19 ~ 20	131.84	1.00	100.00	1.00	-	-	13.54	2.53	~								
20 ~ 21	131.84	1.00	100.00	1.00	-	-	13.54	2.53	~								
21 ~ 22	136.94	1.00	100.00	1.00	-	-	14.17	2.65	~								
22 ~ 23	136.94	1.00	100.00	1.00	-	-	14.17	2.65	~								
23 ~ 24	135.72	1.00	100.00	1.00	-	-	13.99	2.61	~								
24 ~ 25	126.18	1.00	100.00	1.00	-	-	13.16	2.46	~								
~									~								
~									~								

様式-3(急) 建築物の構造の規制に必要な衝撃に関する事項	自然現象の種類	急傾斜地の崩壊	箇所番号	402-I-1016
	告示番号		箇所名	滝原 I A
	告示年月日		所在地	栃木県那須烏山市滝