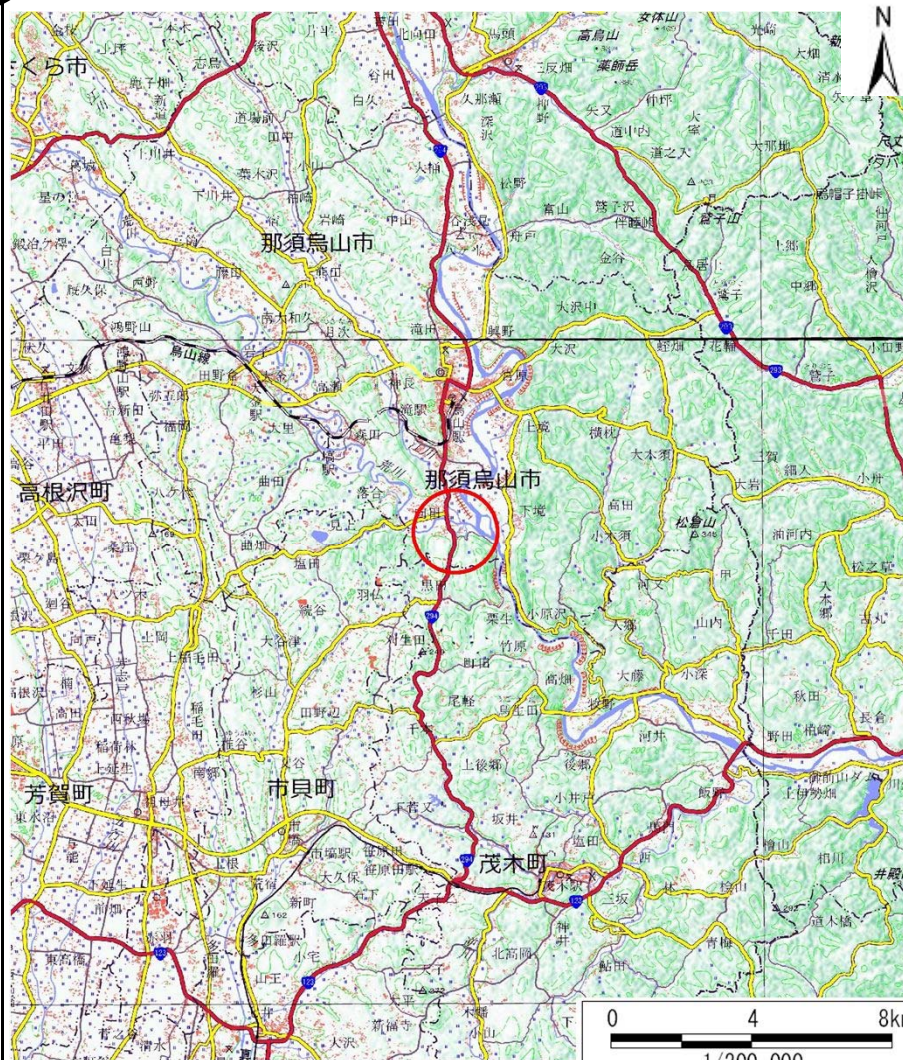
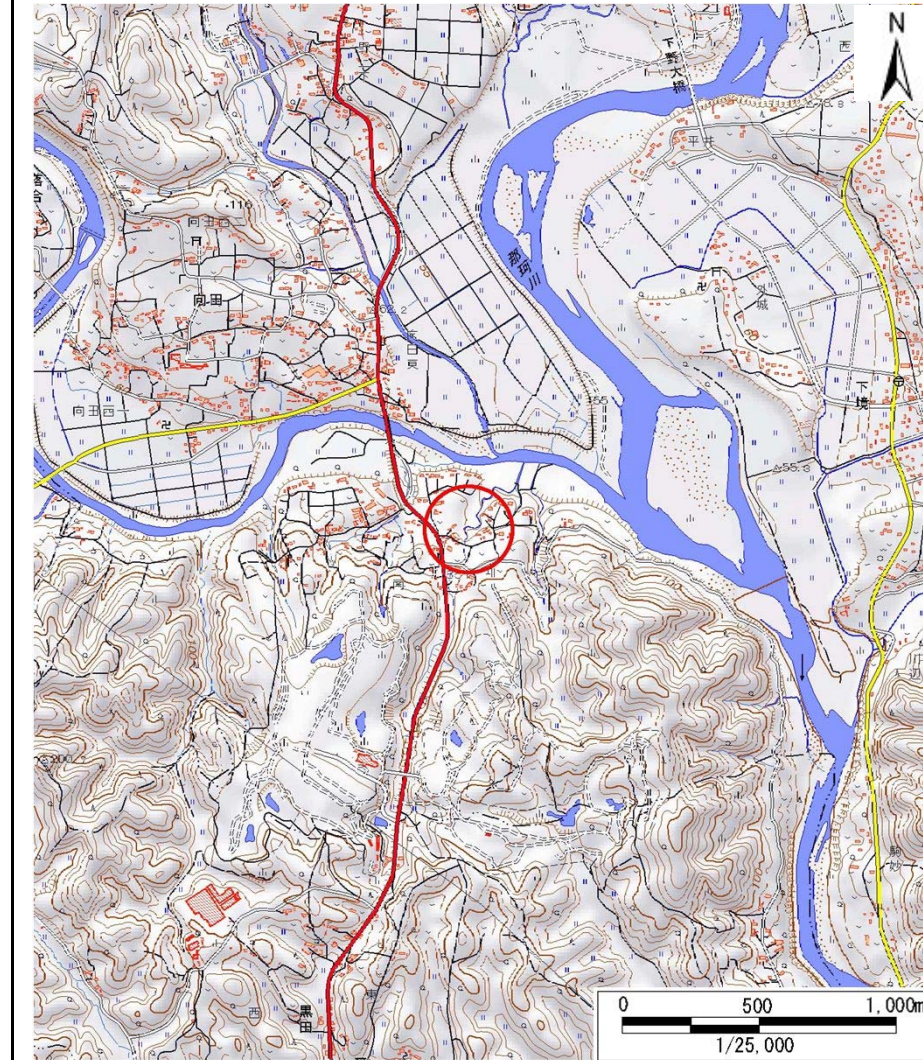


土砂災害警戒区域等の指定の公示に係る図書(その1)



(1/200,000)



(1/25,000)

様式-1(急)
土砂災害警戒区域・土砂災害特別警戒区域
位置図

自然現象の種類

急傾斜地の崩壊

箇所番号

402-II-1081

箇所名

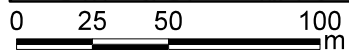
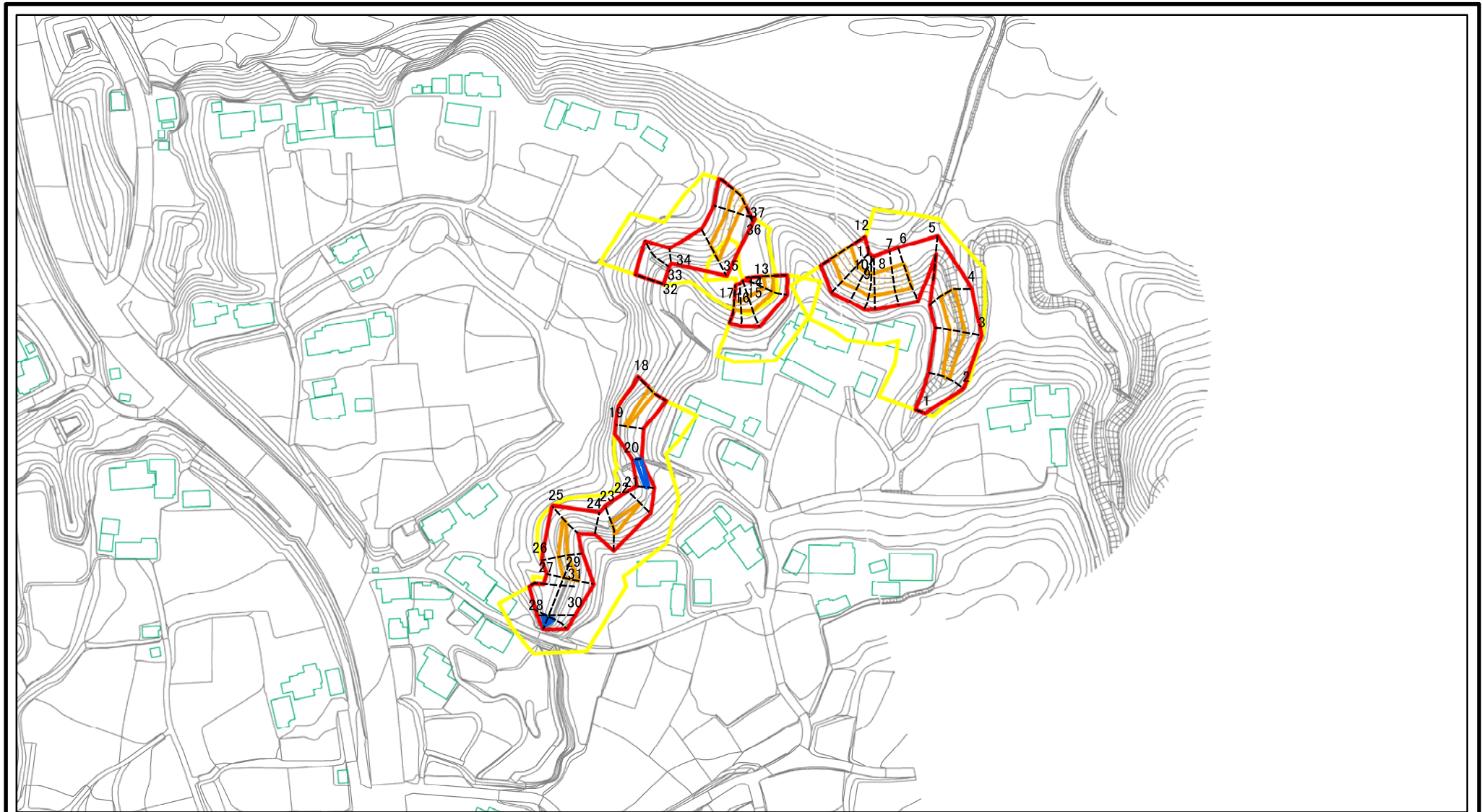
川南II C

所在地

那須烏山市向田

「測量法に基づく国土地理院長承認(複製) R 2JHF 495」 本製品を複製する場合には、国土地理院の承認を得なければならない。

土砂災害警戒区域等の指定の公示に係る図書(その2)



図中の数字は横断測線番号を示す

様式-2(急)

土砂災害警戒区域・土砂災害特別警戒区域
区域図(その1)

土砂災害防止法施行令第二条の基準に該当する区域

土砂災害防止法
施行令第三条の
基準に該当する
区域



自然現象
の種類

急傾斜地の崩壊

告示番号

告示年月日

箇所番号

箇所名

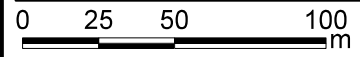
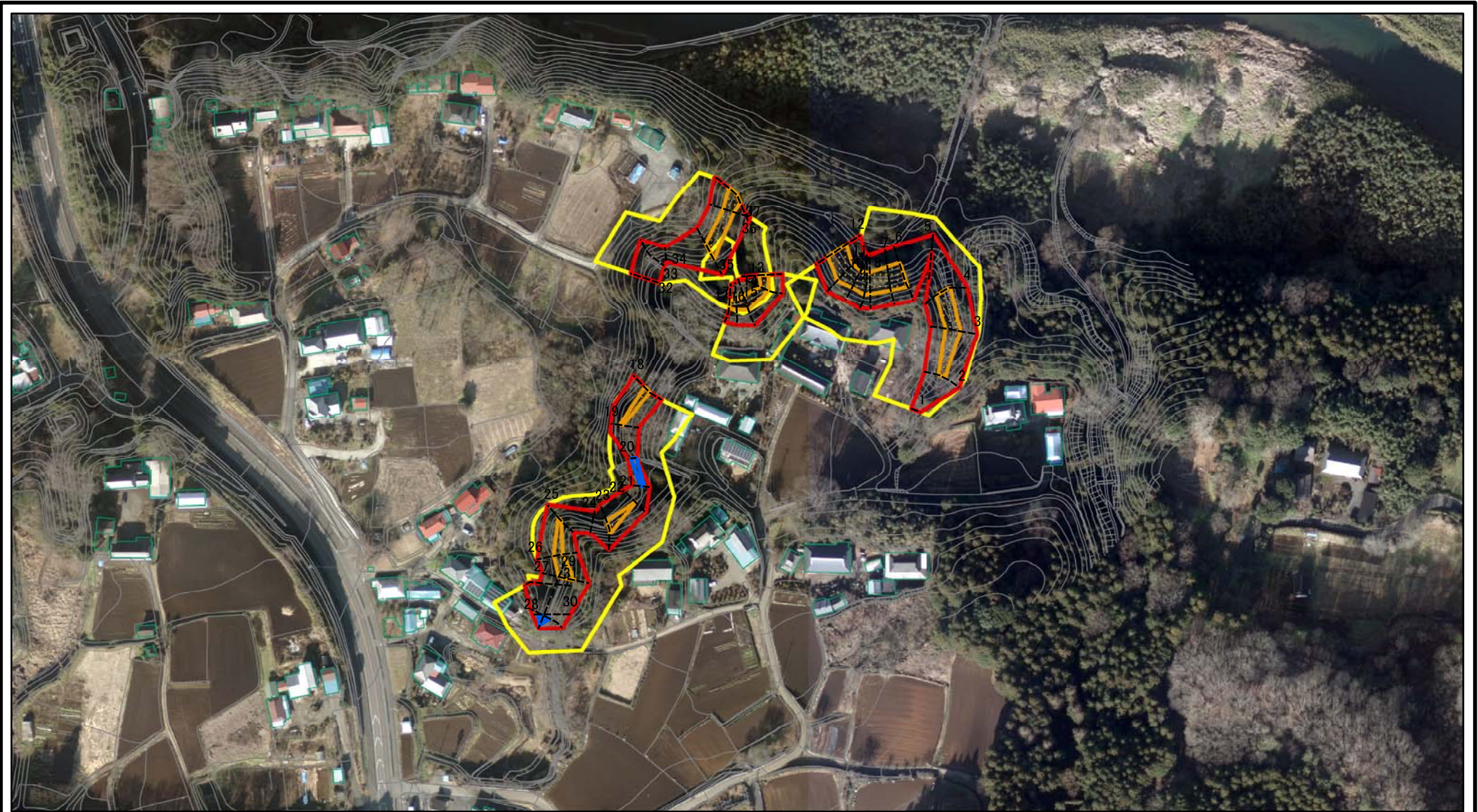
所在地

402-II-1081

川南II C

那須烏山市向田

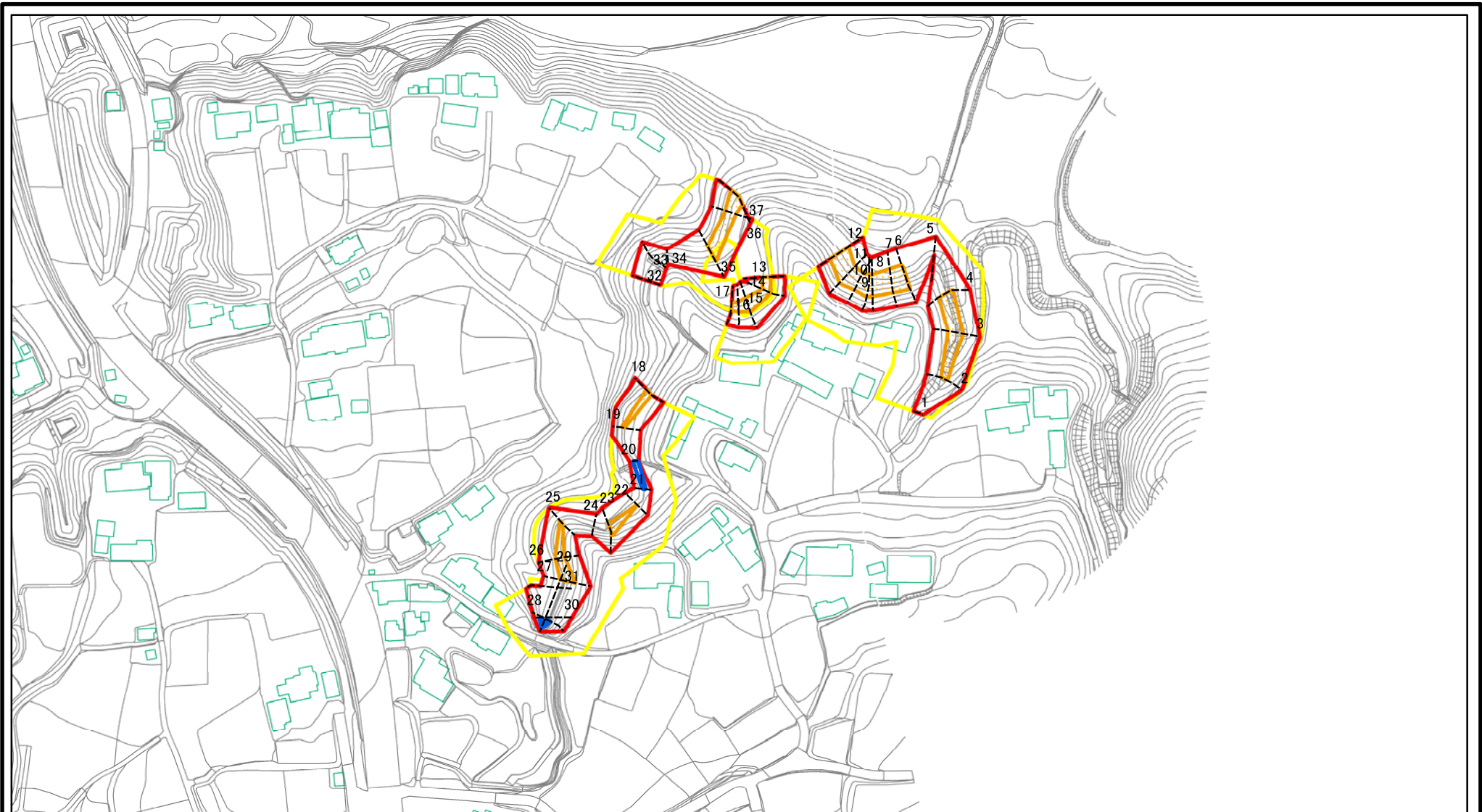
参考資料



図中の数字は横断測線番号を示す

参考資料	土砂災害防止法施行令第二条の基準に該当する区域		N ↑	自然現象の種類	急傾斜地の崩壊	箇所番号	402-II-1081
	土砂災害防止法施行令第三条の基準に該当する区域			告示番号		箇所名	川南II C
	土砂等の(移動)高さが1m以下の場合、土砂等の移動による力が100kN/mを超える区域		縮尺	告示年月日		所在地	那須烏山市向田
	土砂等の堆積の高さが3mを超える区域 それ以外の区域		1:2,500				

土砂災害警戒区域等の指定の公示に係る図書(その2-1)



図中の数字は横断測線番号を示す

様式-2-1(急)

土砂災害警戒区域・土砂災害特別警戒区域
区域図(その2)

土砂災害防止法施行令第二条の基準に該当する区域
土砂災害防止法
施行令第三条の
基準に該当する
区域
土石等の(移動)高さが1m以下の場合、
土石等の移動による力が100kN/m²を超える区域
土石等の堆積の高さが3mを超える区域
それ以外の区域



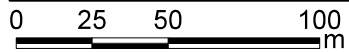
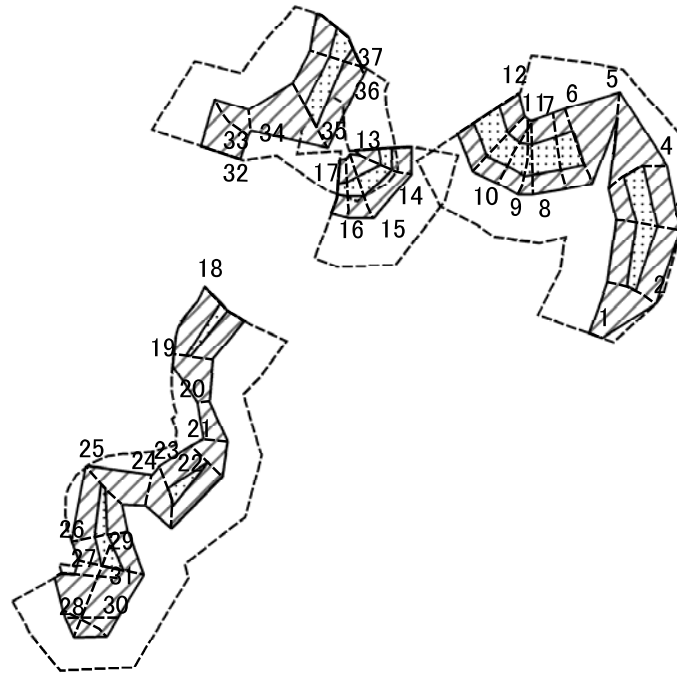
N
縮尺
1:2,500

自然現象
の種類
急傾斜地の崩壊
告示番号
告示年月日

箇所番号
箇所名
所在地

402-II-1081
川南II C
那須烏山市向田

土砂災害警戒区域等の指定の公示に係る図書(その2-2)

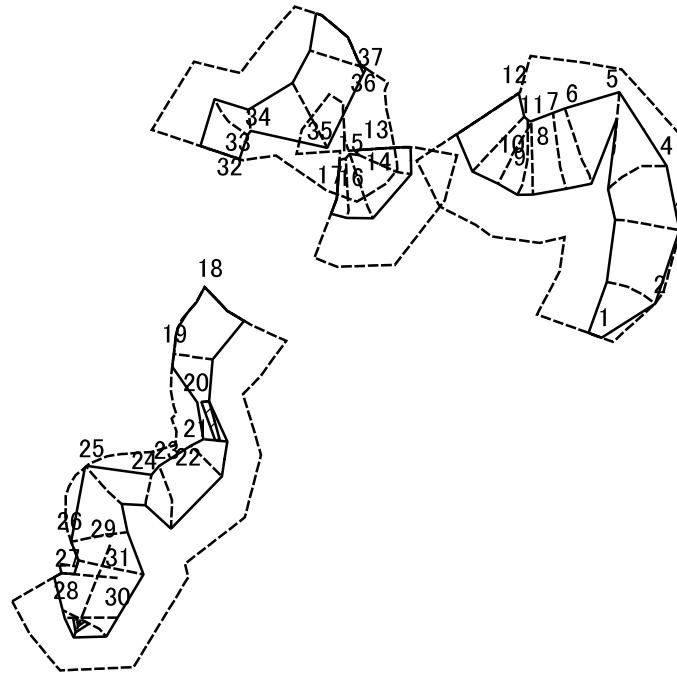


図中の数字は横断測線番号を示す

様式-2-2(急)
土砂災害特別警戒区域の区域区分図
(急傾斜地の崩壊に伴う土石等の移動により
建築物の地上部に作用すると想定される力)

土砂災害防止法施行令第二条の基準に該当する区域		N 縮尺 1:2,500	自然現象の種類	急傾斜地の崩壊	箇所番号	402-II-1081
土砂災害防止法施行令第三条の基準に該当する区域			告示番号		箇所名	川南ⅡC
それ以外の区域			告示年月日		所在地	那須烏山市向田

土砂災害警戒区域等の指定の公示に係る図書(その2-3)



0 25 50 100
m

図中の数字は横断測線番号を示す

様式-2-3(急)
土砂災害特別警戒区域の区域区分図
(急傾斜地の崩壊に伴う土石等の堆積により
建築物の地上部に作用すると想定される力)

土砂災害防止法施行令第二条の基準に該当する区域



自然現象
の種類

急傾斜地の崩壊

箇所番号

402-II-1081

土砂災害防止法
施行令第三条の
基準に該当する
区域

土石等の堆積の高さが3mを超える区域



縮尺

告示番号

箇所名

川南II C

それ以外の区域



1:2,500

告示年月日

所在地

那須烏山市向田

土砂災害警戒区域等の指定の公示に係る図書(その3)

横断測線の区間	土石等の移動により建築物の地上部に作用すると想定される力				土石等の堆積により建築物の地上部に作用すると想定される力				横断測線の区間	土石等の移動により建築物の地上部に作用すると想定される力				土石等の堆積により建築物の地上部に作用すると想定される力			
	土石等の(移動)高さが1m以下の場合、土石等の移動による力が100kN/m ² を超える区域		それ以外の区域		土石等の堆積の高さが3mを超える区域		それ以外の区域			土石等の(移動)高さが1m以下の場合、土石等の移動による力が100kN/m ² を超える区域		それ以外の区域		土石等の堆積の高さが3mを超える区域		それ以外の区域	
	力の大きさのうち最大のもの(kN/m ²)	土石等の高さ(m)	力の大きさのうち最大のもの(kN/m ²)	土石等の高さ(m)	力の大きさのうち最大のもの(kN/m ²)	土石等の高さ(m)	力の大きさのうち最大のもの(kN/m ²)	土石等の高さ(m)		力の大きさのうち最大のもの(kN/m ²)	土石等の高さ(m)	力の大きさのうち最大のもの(kN/m ²)	土石等の高さ(m)	力の大きさのうち最大のもの(kN/m ²)	土石等の高さ(m)	力の大きさのうち最大のもの(kN/m ²)	土石等の高さ(m)
1 ~ 2	111.11	1.00	100.00	1.00	-	-	12.18	2.28	27 ~ 28	124.42	1.00	100.00	1.00	16.24	3.02	16.05	3.00
2 ~ 3	121.81	1.00	100.00	1.00	-	-	13.12	2.45	28 ~ 29	-	-	99.01	1.00	19.71	3.68	16.05	3.00
3 ~ 4	123.92	1.00	100.00	1.00	-	-	13.41	2.51	29 ~ 30	-	-	58.68	1.00	19.71	3.68	16.05	3.00
4 ~ 5	123.92	1.00	100.00	1.00	-	-	13.41	2.51	30 ~ 31	-	-	86.76	1.00	16.83	3.14	16.05	3.00
5 ~ 6	132.92	1.00	100.00	1.00	-	-	13.06	2.44	~								
6 ~ 7	133.16	1.00	100.00	1.00	-	-	13.70	2.56	32 ~ 33	103.94	1.00	100.00	1.00	-	-	15.32	2.86
7 ~ 8	133.16	1.00	100.00	1.00	-	-	13.70	2.56	33 ~ 34	103.94	1.00	100.00	1.00	17.26	3.22	16.05	3.00
8 ~ 9	130.08	1.00	100.00	1.00	-	-	13.13	2.45	34 ~ 35	119.92	1.00	100.00	1.00	17.26	3.22	16.05	3.00
9 ~ 10	130.08	1.00	100.00	1.00	-	-	13.69	2.56	35 ~ 36	119.92	1.00	100.00	1.00	-	-	14.04	2.62
10 ~ 11	130.89	1.00	100.00	1.00	-	-	13.69	2.56	36 ~ 37	120.55	1.00	100.00	1.00	-	-	14.04	2.62
11 ~ 12	130.89	1.00	100.00	1.00	-	-	13.33	2.49	~								
~									~								
13 ~ 14	114.88	1.00	100.00	1.00	-	-	13.12	2.45	~								
14 ~ 15	118.84	1.00	100.00	1.00	-	-	13.12	2.45	~								
15 ~ 16	118.84	1.00	100.00	1.00	-	-	11.74	2.19	~								
16 ~ 17	115.94	1.00	100.00	1.00	-	-	12.49	2.33	~								
~									~								
18 ~ 19	112.40	1.00	100.00	1.00	-	-	12.61	2.36	~								
19 ~ 20	104.59	1.00	100.00	1.00	20.63	3.86	16.05	3.00	~								
20 ~ 21	-	-	52.50	1.00	17.43	3.26	16.05	3.00	~								
21 ~ 22	100.20	1.00	100.00	1.00	17.43	3.26	16.05	3.00	~								
22 ~ 23	121.13	1.00	100.00	1.00	-	-	14.99	2.80	~								
23 ~ 24	121.13	1.00	100.00	1.00	-	-	15.58	2.91	~								
24 ~ 25	106.77	1.00	100.00	1.00	-	-	15.58	2.91	~								
25 ~ 26	114.09	1.00	100.00	1.00	-	-	12.01	2.24	~								
26 ~ 27	124.42	1.00	100.00	1.00	-	-	14.50	2.71	~								

様式-3(急) 建築物の構造の規制に必要な衝撃に関する事項	自然現象の種類	急傾斜地の崩壊	箇所番号	402-II-1081
	告示番号		箇所名	川南ⅡC
	告示年月日		所在地	那須烏山市向田