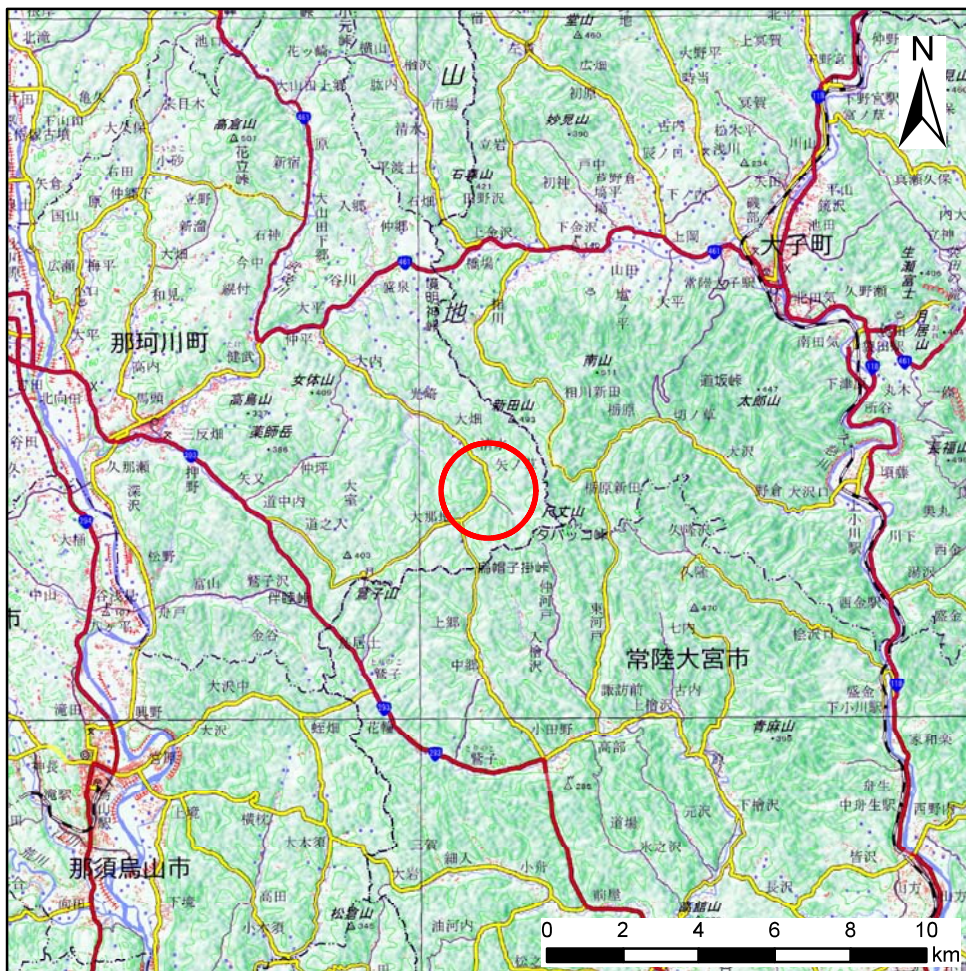
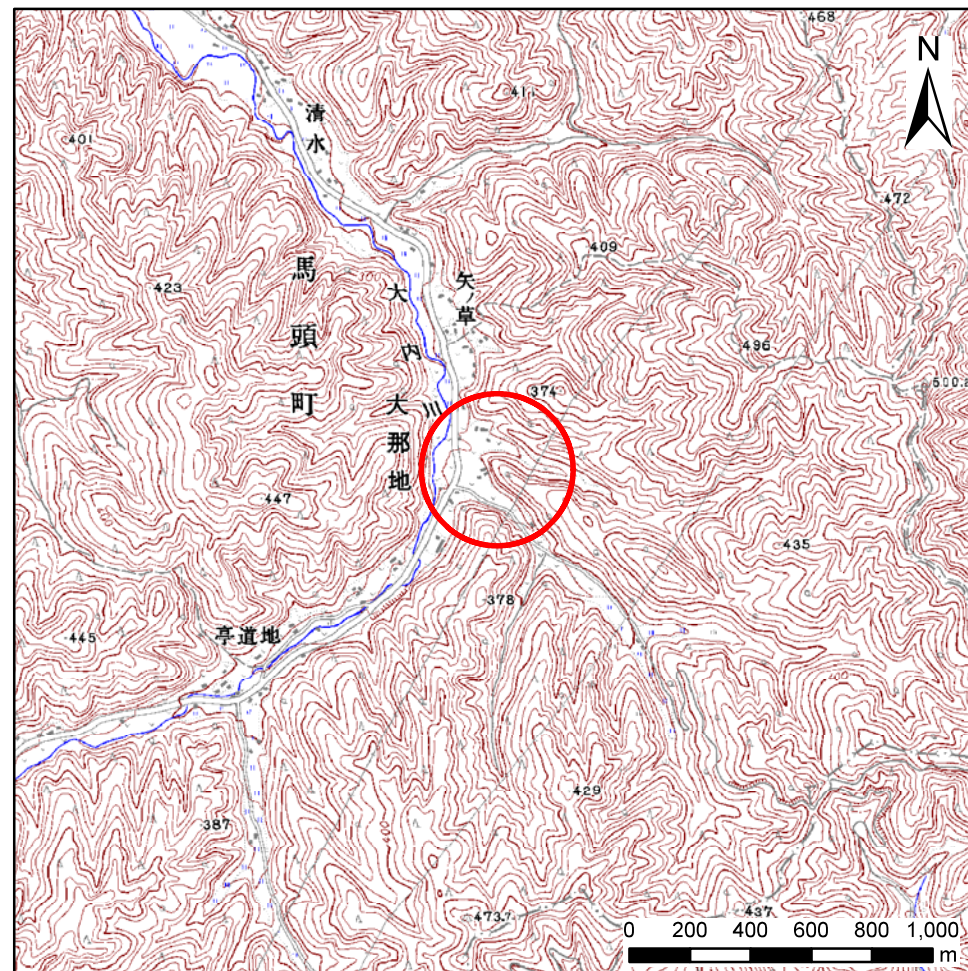


土砂災害警戒区域等の指定の公示に係る図書(その1)



(1/200,000)



(1/25,000)

様式-1(急)

土砂災害警戒区域・土砂災害特別警戒区域 位置図

自然現象の種類

急傾斜地の崩壊

箇所番号

403-II-064

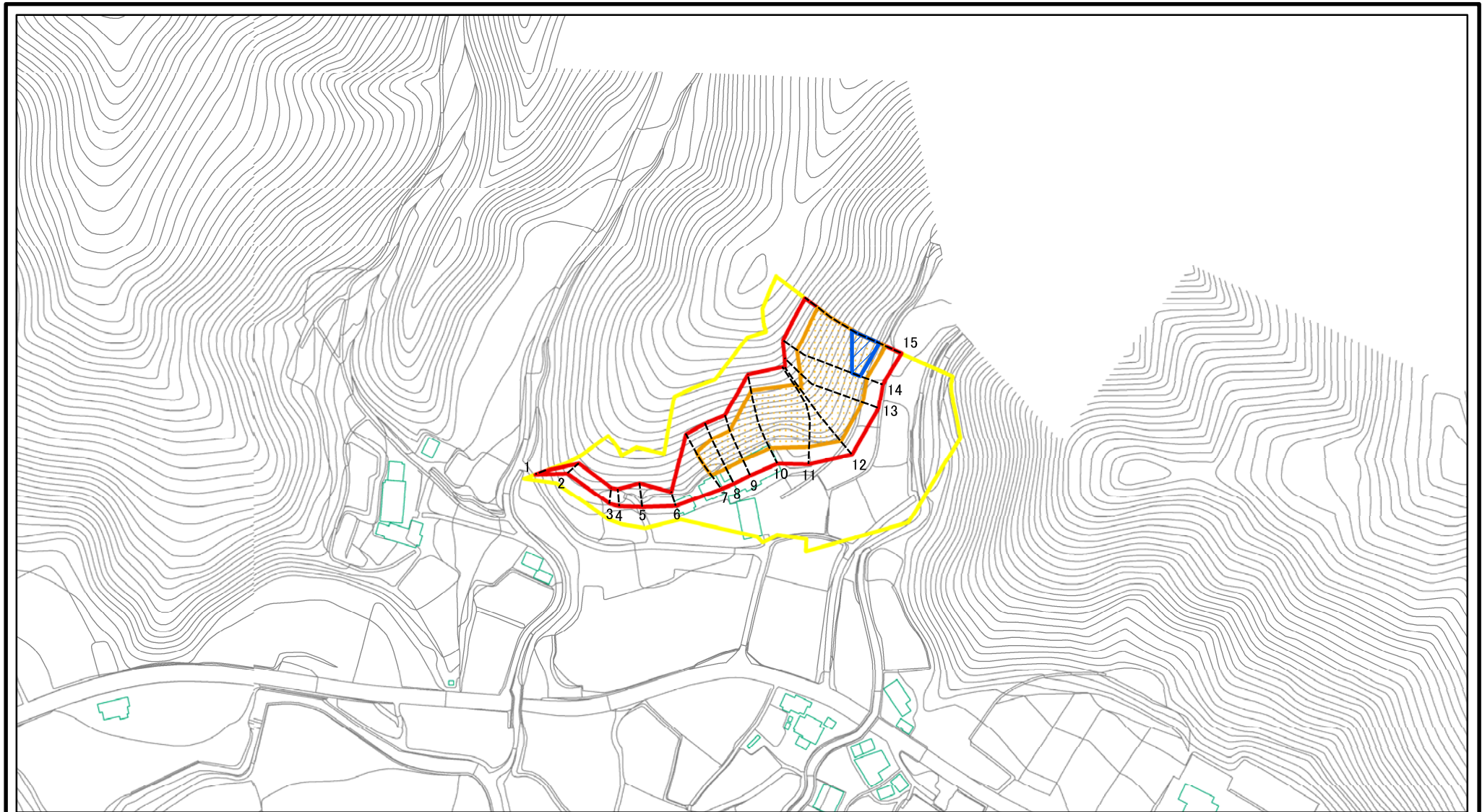
箇所名

亭道地 II-A

所在地

栃木県那須郡那珂川町亭道地

土砂災害警戒区域等の指定の公示に係る図書(その2)



0 25 50 100
m

様式-2(急)

土砂災害警戒区域・土砂災害特別警戒区域
区域図(その1)

土砂災害防止法施行令第二条の基準に該当する区域



z

土砂災害防止法
施行令第三条の
基準に該当する
区域



縮尺

土石等の(移動)高さが1m以下の場合、
土石等の移動による力が100kN/mを超える区域
土石等の堆積の高さが3mを超える区域
それ以外の区域



1:2,500

自然現象
の種類

急傾斜地の崩壊

箇所番号

403-II-064

告示番号

箇所名

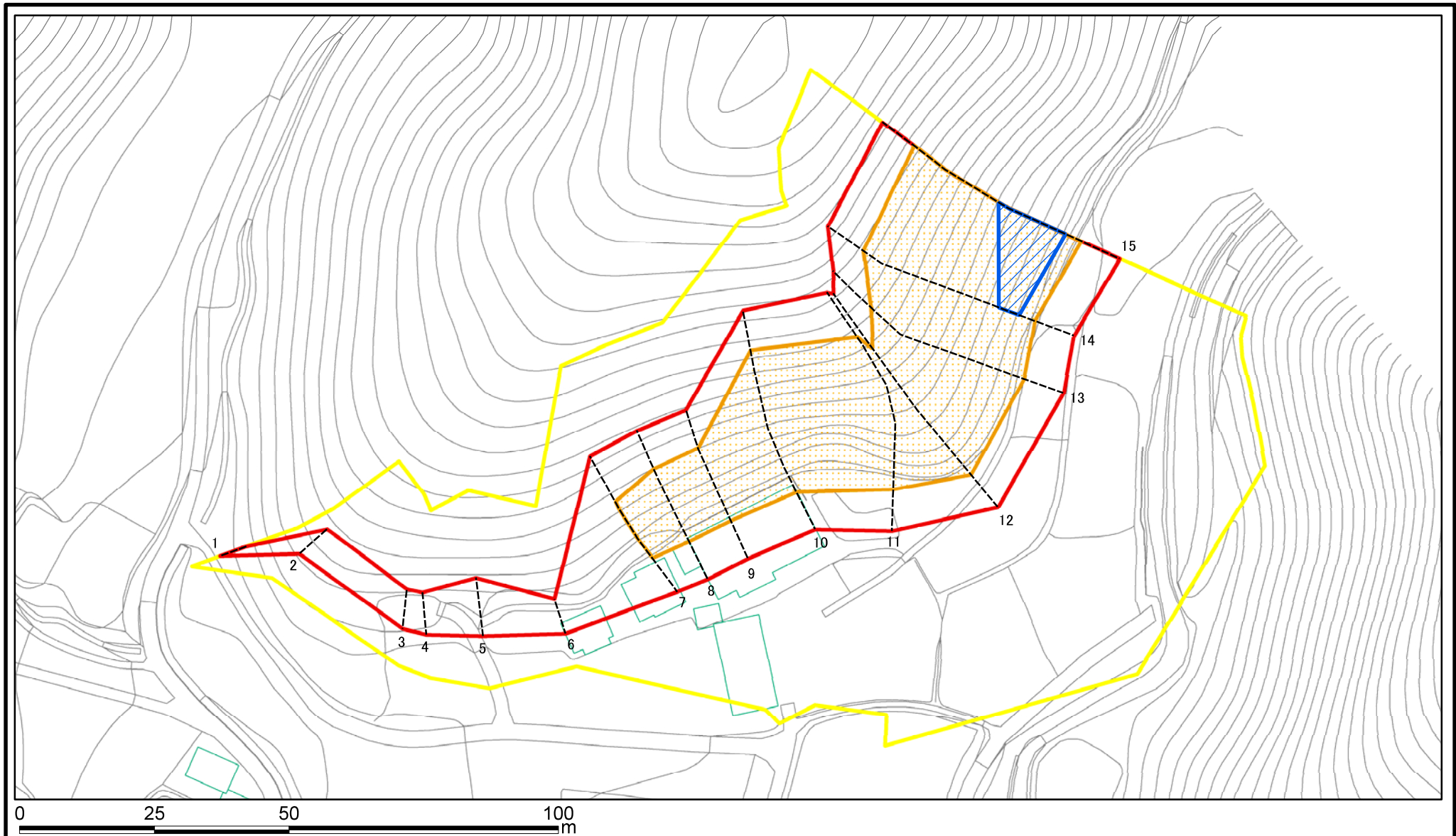
亭道地II-A

告示年月日

所在地

栃木県那須郡那珂川町亭道地

土砂災害警戒区域等の指定の公示に係る図書(その2-1)



様式-2-1(急)

土砂災害警戒区域・土砂災害特別警戒区域
区域図(その2)

土砂災害防止法施行令第二条の基準に該当する区域
土砂災害防止法
施行令第三条の
基準に該当する
区域
土石等の(移動)高さが1m以下の場合、
土石等の移動による力が100kN/m²を超える区域
土石等の堆積の高さが3mを超える区域
それ以外の区域







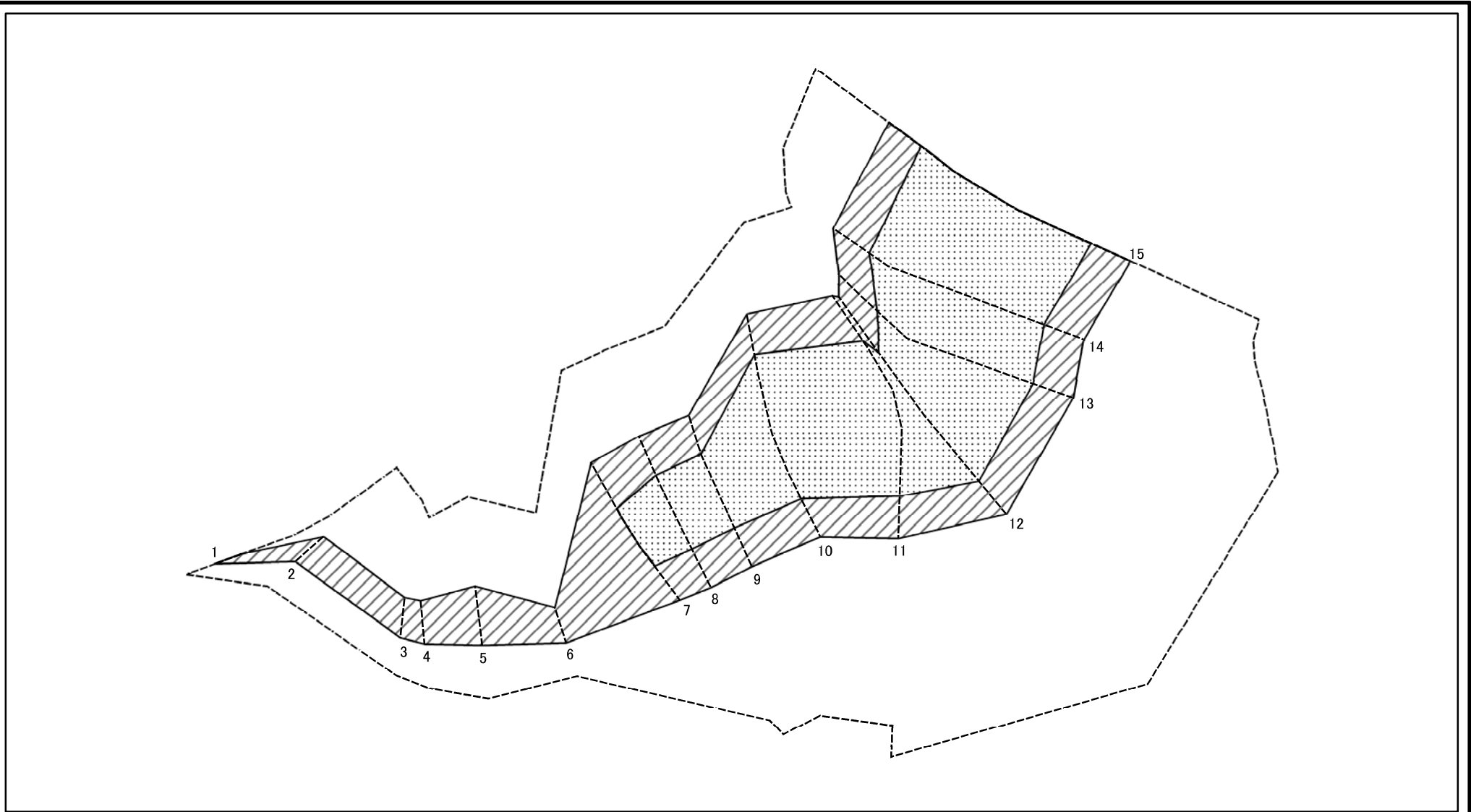


縮尺
1:1,000

自然現象
の種類
急傾斜地の崩壊
告示番号
告示年月日

箇所番号
403-II-064
箇所名
亭道地II-A
所在地
栃木県那須郡那珂川町亭道地

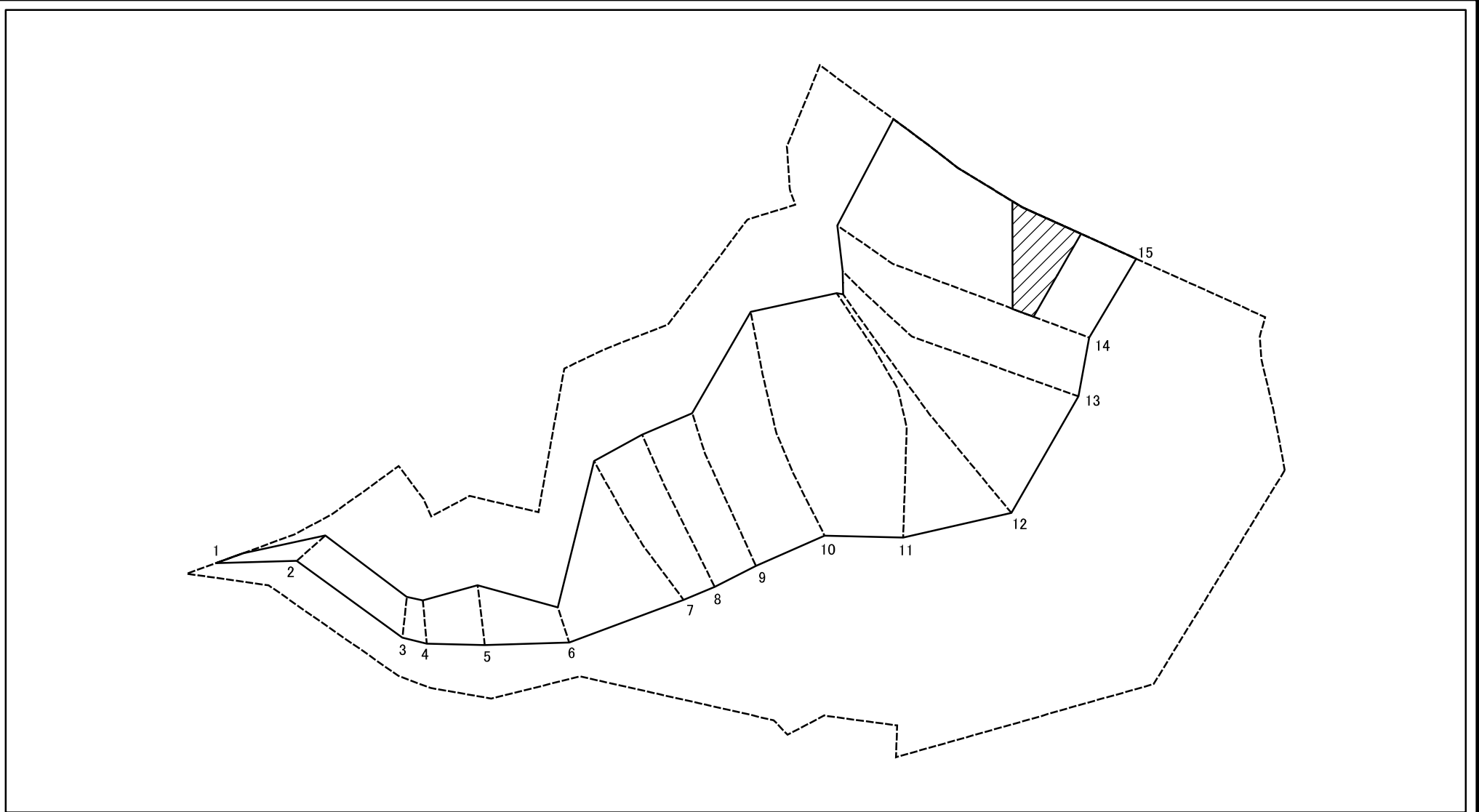
土砂災害警戒区域等の指定の公示に係る図書(その2-2)



0 25 50 100 m

様式-2-2(急) 土砂災害特別警戒区域の区域区分図 (急傾斜地の崩壊に伴う土石等の移動により 建築物の地上部に作用すると想定される力)	土砂災害防止法施行令第二条の基準に該当する区域		自然現象の種類 急傾斜地の崩壊 箇所番号 403-II-064	告示番号 箇所名 亭道地II-A	告示年月日 所在地 栃木県那須郡那珂川町亭道地	
	土砂災害防止法施行令第三条の基準に該当する区域	土石等の(移動)高さが1m以下の場合、 土石等の移動による力が100kN/m ² を超える区域				
	それ以外の区域					縮尺 1:1,000

土砂災害警戒区域等の指定の公示に係る図書(その2-3)



0 25 50 100 m

様式-2-3(急) 土砂災害特別警戒区域の区域区分図 (急傾斜地の崩壊に伴う土石等の堆積により 建築物の地上部に作用すると想定される力)	土砂災害防止法施行令第二条の基準に該当する区域		z 縮尺 1:1,000	自然現象の種類	急傾斜地の崩壊	箇所番号	403-II-064
	土砂災害防止法施行令第三条の基準に該当する区域			告示番号		箇所名	亭道地II-A
	それ以外の区域		告示年月日		所在地	栃木県那須郡那珂川町亭道地	

土砂災害警戒区域等の指定の公示に係る図書(その3)

(1/1)

横断測線の区間	土石等の移動により建築物の地上部に作用すると想定される力				土石等の堆積により建築物の地上部に作用すると想定される力				横断測線の区間	土石等の移動により建築物の地上部に作用すると想定される力				土石等の堆積により建築物の地上部に作用すると想定される力			
	土石等の(移動)高さが1m以下の場合、土石等の移動による力が100kN/m ² を超える区域		それ以外の区域		土石等の堆積の高さが3mを超える区域		それ以外の区域			土石等の(移動)高さが1m以下の場合、土石等の移動による力が100kN/m ² を超える区域		それ以外の区域		土石等の堆積の高さが3mを超える区域		それ以外の区域	
	力の大きさのうち最大のもの (kN/m ²)	土石等の高さ (m)	力の大きさのうち最大のもの (kN/m ²)	土石等の高さ (m)	力の大きさのうち最大のもの (kN/m ²)	土石等の高さ (m)	力の大きさのうち最大のもの (kN/m ²)	土石等の高さ (m)		力の大きさのうち最大のもの (kN/m ²)	土石等の高さ (m)	力の大きさのうち最大のもの (kN/m ²)	土石等の高さ (m)	力の大きさのうち最大のもの (kN/m ²)	土石等の高さ (m)	力の大きさのうち最大のもの (kN/m ²)	土石等の高さ (m)
1 ~ 2	-	-	65.55	1.00	-	-	8.87	1.66	~								
2 ~ 3	-	-	68.00	1.00	-	-	8.64	1.61	~								
3 ~ 4	-	-	72.64	1.00	-	-	10.23	1.91	~								
4 ~ 5	-	-	85.62	1.00	-	-	10.23	1.91	~								
5 ~ 6	-	-	85.62	1.00	-	-	9.59	1.79	~								
6 ~ 7	-	-	100.00	1.00	-	-	11.77	2.20	~								
7 ~ 8	133.80	1.00	100.00	1.00	-	-	12.36	2.31	~								
8 ~ 9	134.88	1.00	100.00	1.00	-	-	12.52	2.34	~								
9 ~ 10	149.00	1.00	100.00	1.00	-	-	16.05	3.00	~								
10 ~ 11	149.00	1.00	100.00	1.00	-	-	16.05	3.00	~								
11 ~ 12	137.70	1.00	100.00	1.00	-	-	15.03	2.81	~								
12 ~ 13	138.80	1.00	100.00	1.00	-	-	15.59	2.91	~								
13 ~ 14	148.90	1.00	100.00	1.00	-	-	16.05	3.00	~								
14 ~ 15	155.25	1.00	100.00	1.00	16.81	3.14	16.05	3.00	~								
~									~								
~									~								
~									~								
~									~								
~									~								
~									~								
~									~								
~									~								
~									~								
~									~								
~									~								
~									~								
~									~								
~									~								
~									~								
~									~								

様式-3(急) 建築物の構造の規制に必要な衝撃に関する事項	自然現象の種類	急傾斜地の崩壊	箇所番号	403-Ⅱ-064
	告示番号		箇所名	亭道地Ⅱ-A
	告示年月日		所在地	栃木県那須郡那珂川町亭道地