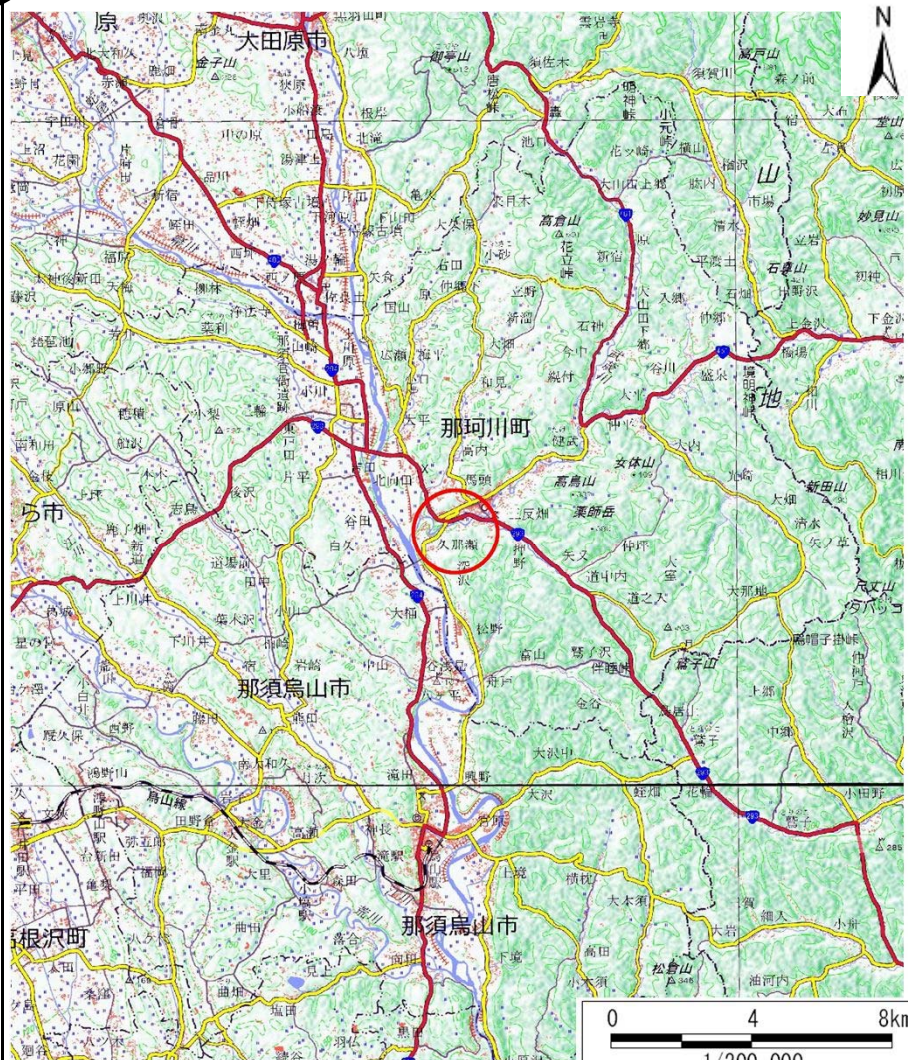
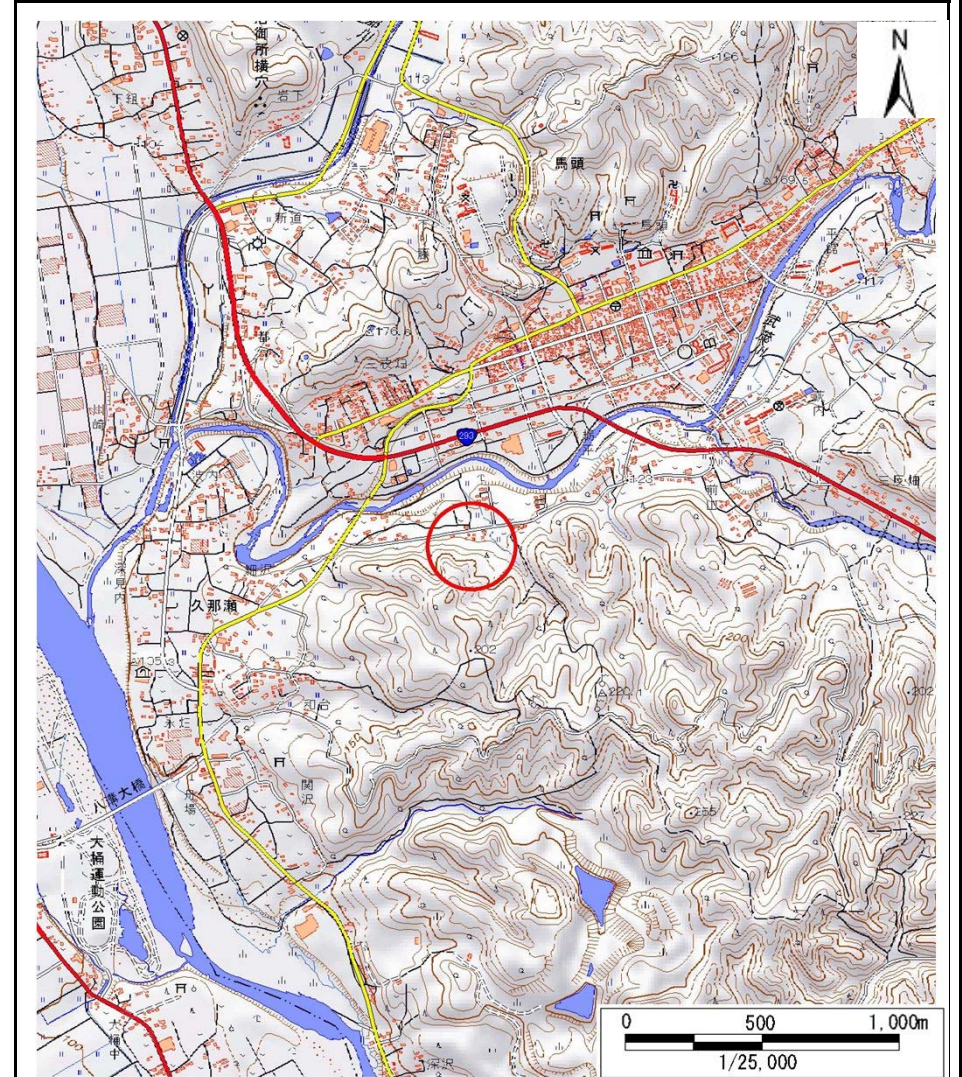


土砂災害警戒区域等の指定の公示に係る図書(その1)



(1/200,000)



(1/25,000)

様式-1(急)
土砂災害警戒区域・土砂災害特別警戒区域
位置図

自然現象の種類

箇所番号

箇所名

所在地

急傾斜地の崩壊

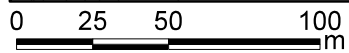
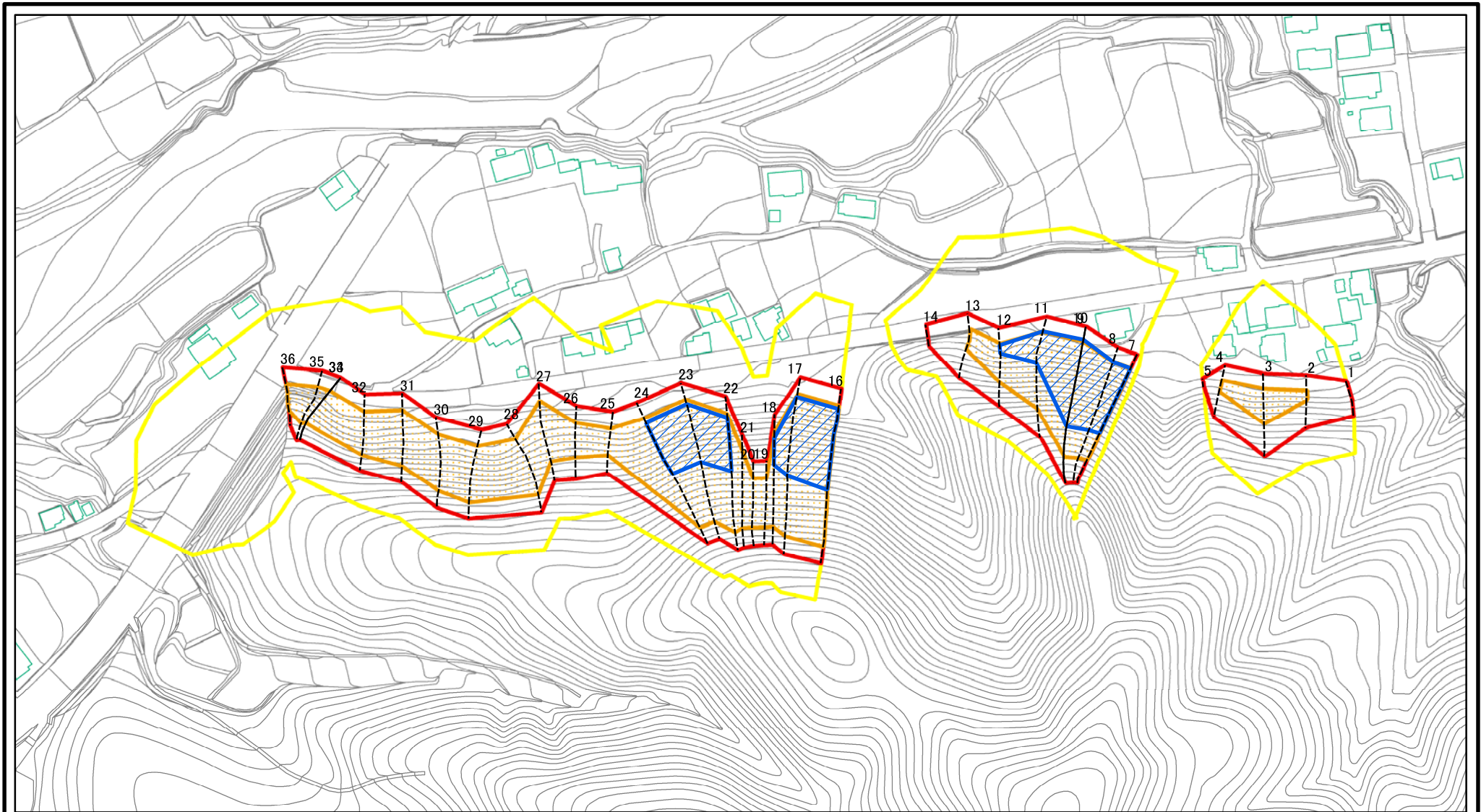
403-I-1017

細沢 I A

那珂川町久那瀬

「測量法に基づく国土地理院長承認(複製) R 2JHf 495」本製品を複製する場合には、国土地理院の承認を得なければならない。

土砂災害警戒区域等の指定の公示に係る図書(その2)



図中の数字は横断測線番号を示す

様式-2(急)

土砂災害警戒区域・土砂災害特別警戒区域
区域図(その1)

土砂災害防止法施行令第二条の基準に該当する区域

土砂災害防止法
施行令第三条の
基準に該当する
区域



縮尺

1:2,500

自然現象
の種類

告示番号

告示年月日

急傾斜地の崩壊

箇所番号

箇所名

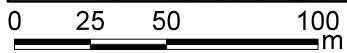
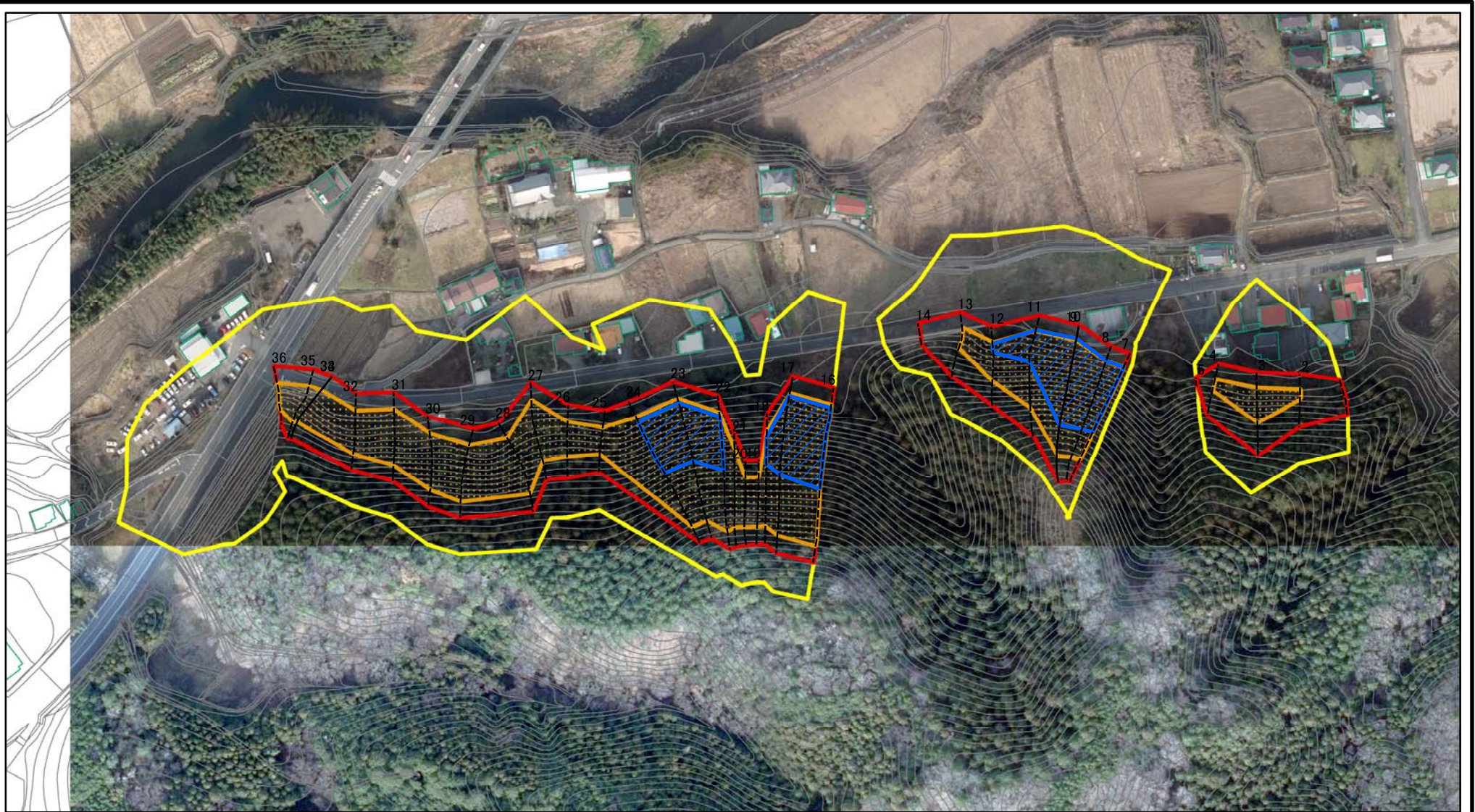
所在地

403-I-1017

細沢 I A

那珂川町久那瀬

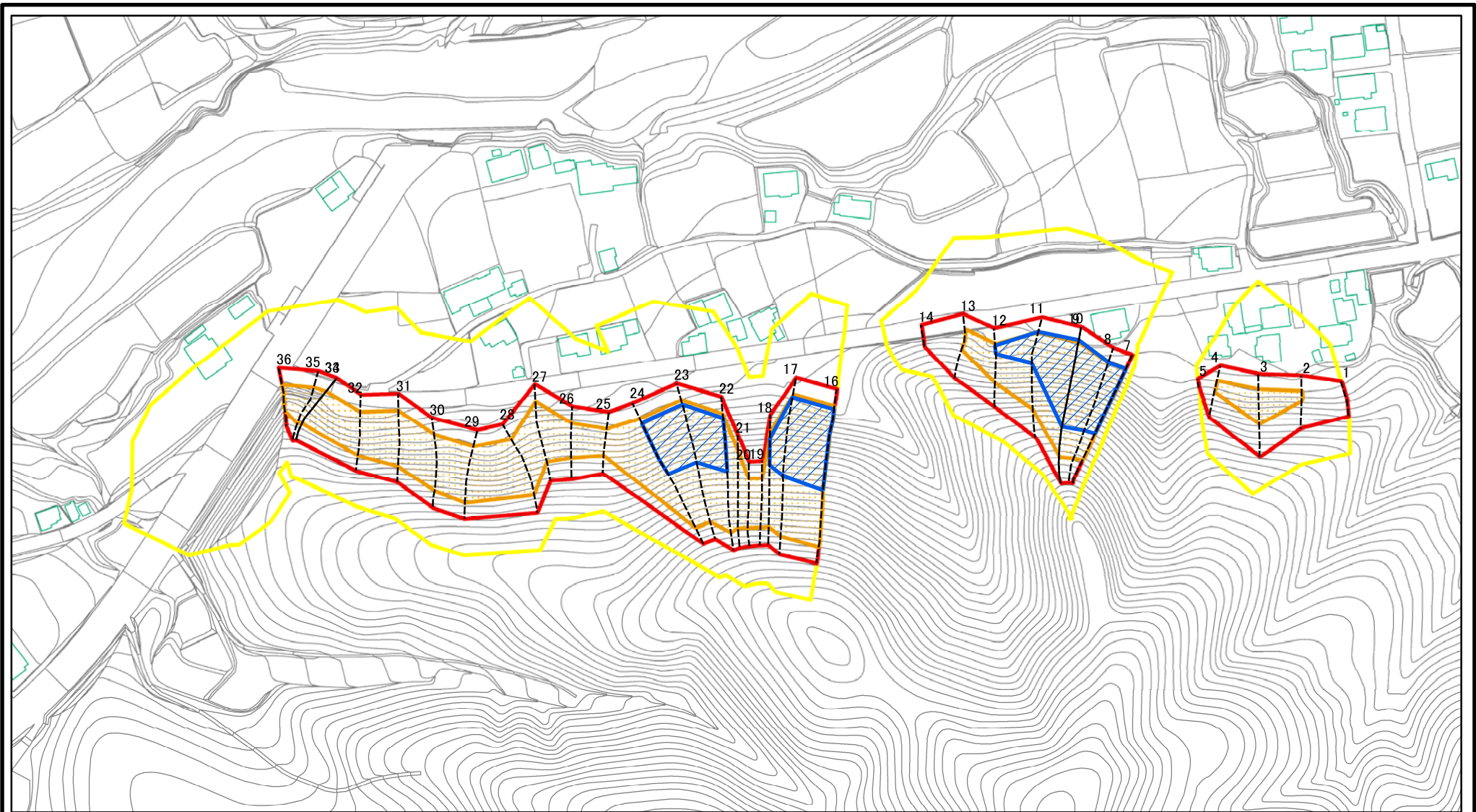
参考資料



図中の数字は横断測線番号を示す

参考資料	土砂災害防止法施行令第二条の基準に該当する区域		N 縮尺 1:2,500	自然現象の種類	急傾斜地の崩壊	箇所番号	403-I-1017
	土砂災害防止法施行令第三条の基準に該当する区域			告示番号		箇所名	細沢 I A
	それ以外の区域			告示年月日		所在地	那珂川町久那瀬

土砂災害警戒区域等の指定の公示に係る図書(その2-1)



図中の数字は横断測線番号を示す

様式-2-1(急)

土砂災害警戒区域・土砂災害特別警戒区域
区域図(その2)

土砂災害防止法施行令第二条の基準に該当する区域	
土砂災害防止法施行令第三条の基準に該当する区域	
土砂等の(移動)高さが1m以下の場合、土砂等の移動による力が100kN/m ² を超える区域	
土砂等の堆積の高さが3mを超える区域	
それ以外の区域	



縮尺

1:2,500

自然現象の種類

告示番号

告示年月日

急傾斜地の崩壊

箇所番号

箇所名

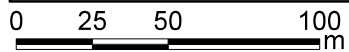
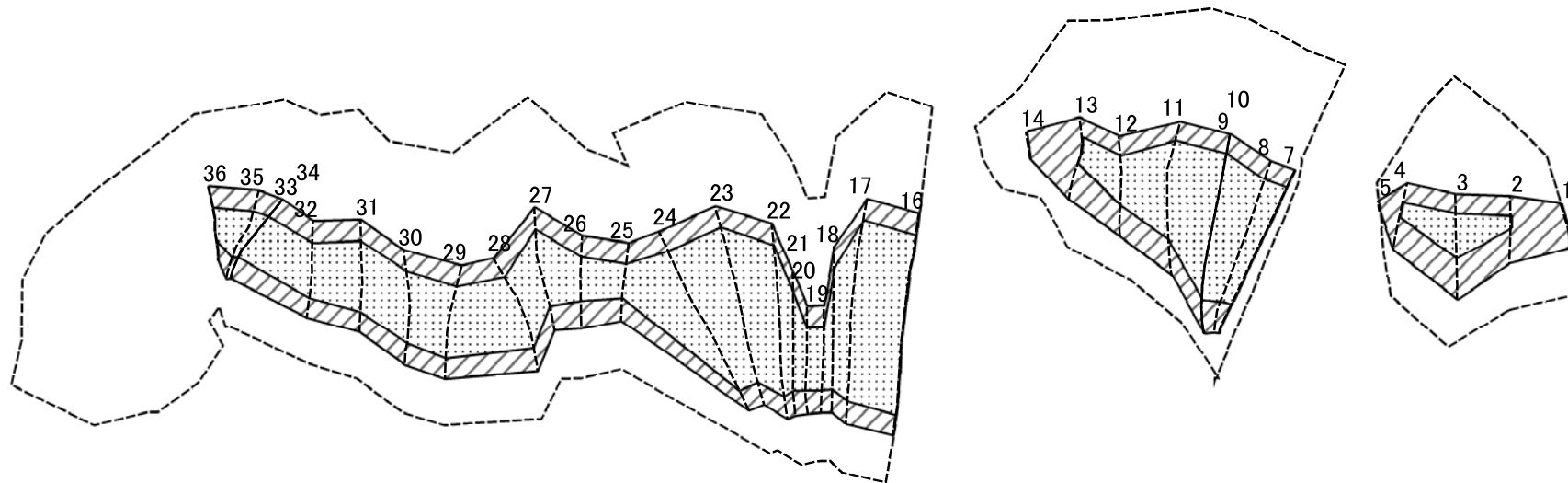
所在地

403-I-1017

細沢 I A

那珂川町久那瀬

土砂災害警戒区域等の指定の公示に係る図書(その2-2)



図中の数字は横断測線番号を示す

様式-2-2(急)
土砂災害特別警戒区域の区域区分図
(急傾斜地の崩壊に伴う土石等の移動により
建築物の地上部に作用すると想定される力)

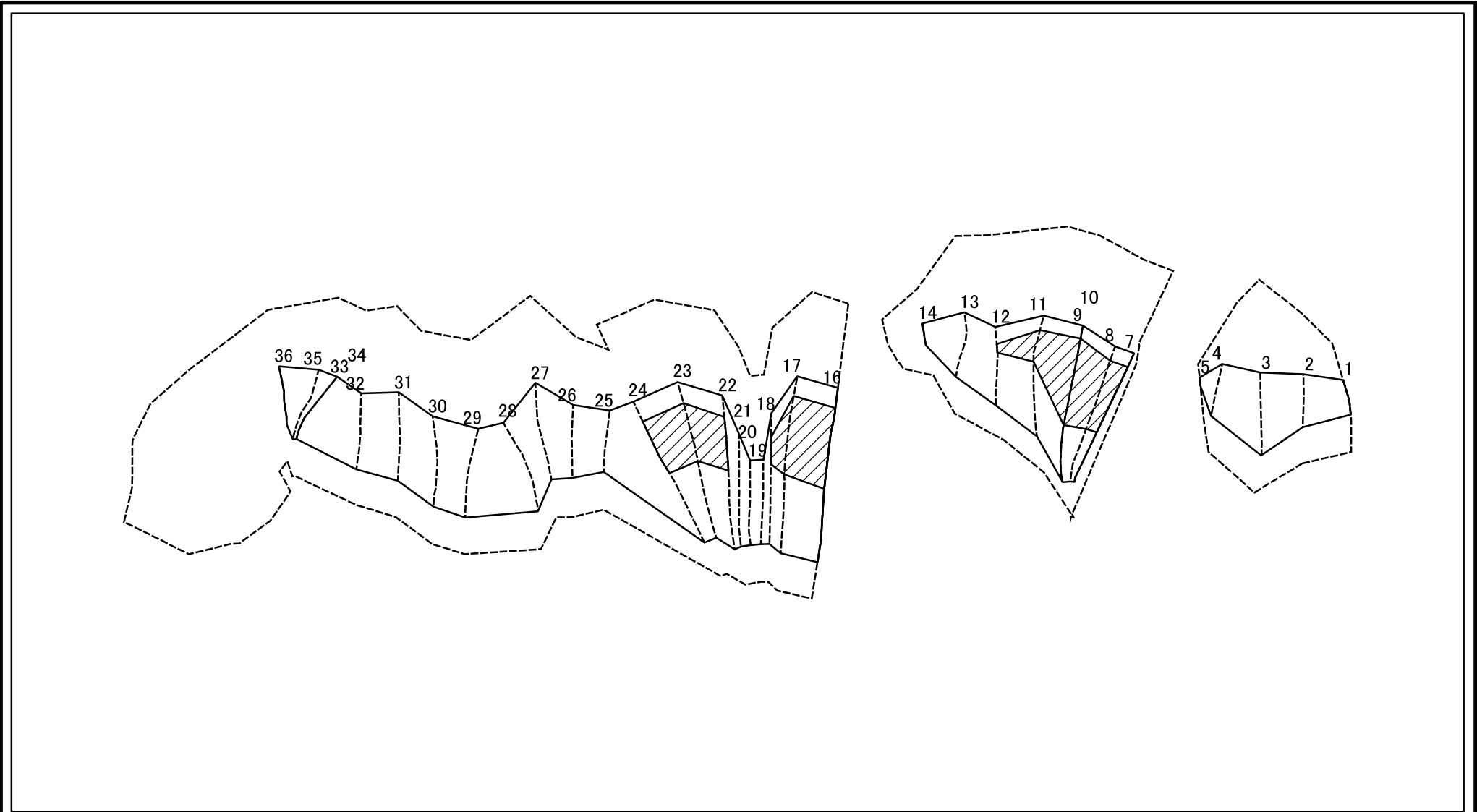
土砂災害防止法施行令第二条の基準に該当する区域	
土砂災害防止法施行令第三条の基準に該当する区域	
それ以外の区域	

縮尺
1:2,500

自然現象の種類	急傾斜地の崩壊
告示番号	
告示年月日	

箇所番号	403-I-1017
箇所名	細沢 I A
所在地	那珂川町久那瀬

土砂災害警戒区域等の指定の公示に係る図書(その2-3)



0 25 50 100
m

図中の数字は横断測線番号を示す

様式-2-3(急)
土砂災害特別警戒区域の区域区分図
(急傾斜地の崩壊に伴う土石等の堆積により
建築物の地上部に作用すると想定される力)

土砂災害防止法施行令第二条の基準に該当する区域



自然現象
の種類

急傾斜地の崩壊

箇所番号

403-I-1017

土砂災害防止法
施行令第三条の
基準に該当する
区域



告示番号

箇所名

細沢 I A

それ以外の区域



縮尺

告示年月日

所在地

那珂川町久那瀬

1:2,500

土砂災害警戒区域等の指定の公示に係る図書(その3)

横断測線の区間	土石等の移動により建築物の地上部に作用すると想定される力				土石等の堆積により建築物の地上部に作用すると想定される力				横断測線の区間	土石等の移動により建築物の地上部に作用すると想定される力				土石等の堆積により建築物の地上部に作用すると想定される力			
	土石等の(移動)高さが1m以下の場合、土石等の移動による力が100kN/m ² を超える区域		それ以外の区域		土石等の堆積の高さが3mを超える区域		それ以外の区域			土石等の(移動)高さが1m以下の場合、土石等の移動による力が100kN/m ² を超える区域		それ以外の区域		土石等の堆積の高さが3mを超える区域		それ以外の区域	
	力の大きさのうち最大のもの(kN/m ²)	土石等の高さ(m)	力の大きさのうち最大のもの(kN/m ²)	土石等の高さ(m)	力の大きさのうち最大のもの(kN/m ²)	土石等の高さ(m)	力の大きさのうち最大のもの(kN/m ²)	土石等の高さ(m)		力の大きさのうち最大のもの(kN/m ²)	土石等の高さ(m)	力の大きさのうち最大のもの(kN/m ²)	土石等の高さ(m)	力の大きさのうち最大のもの(kN/m ²)	土石等の高さ(m)	力の大きさのうち最大のもの(kN/m ²)	土石等の高さ(m)
1 ~ 2	106.42	1.00	100.00	1.00	-	-	12.54	2.34	28 ~ 29	148.87	1.00	100.00	1.00	16.18	3.02	16.05	3.00
2 ~ 3	111.92	1.00	100.00	1.00	-	-	15.63	2.92	29 ~ 30	148.87	1.00	100.00	1.00	16.18	3.02	16.05	3.00
3 ~ 4	111.92	1.00	100.00	1.00	-	-	15.63	2.92	30 ~ 31	148.89	1.00	100.00	1.00	16.25	3.04	16.05	3.00
4 ~ 5	108.22	1.00	100.00	1.00	-	-	12.76	2.38	31 ~ 32	148.89	1.00	100.00	1.00	16.25	3.04	16.05	3.00
~									32 ~ 33	144.68	1.00	100.00	1.00	-	-	14.61	2.73
6 ~ 7	-	-	-	-	-	-	-	-	34 ~ 35	137.42	1.00	100.00	1.00	-	-	13.93	2.60
7 ~ 8	122.85	1.00	100.00	1.00	19.86	3.71	16.05	3.00	35 ~ 36	137.42	1.00	100.00	1.00	-	-	12.27	2.29
8 ~ 9	122.58	1.00	100.00	1.00	21.52	4.02	16.05	3.00	36 ~ 37	-	-	-	-	-	-	-	-
10 ~ 11	121.07	1.00	100.00	1.00	21.52	4.02	16.05	3.00	37 ~ 38	-	-	-	-	-	-	-	-
11 ~ 12	119.48	1.00	100.00	1.00	19.16	3.58	16.05	3.00	38 ~ 39	-	-	-	-	-	-	-	-
12 ~ 13	119.48	1.00	100.00	1.00	16.77	3.13	16.05	3.00	39 ~ 40	-	-	-	-	-	-	-	-
13 ~ 14	110.25	1.00	100.00	1.00	-	-	12.36	2.31	40 ~ 41	-	-	-	-	-	-	-	-
14 ~ 15	-	-	-	-	-	-	-	-	~								
~									~								
16 ~ 17	158.75	1.00	100.00	1.00	21.25	3.97	16.05	3.00	~								
17 ~ 18	153.36	1.00	100.00	1.00	20.67	3.86	16.05	3.00	~								
18 ~ 19	149.52	1.00	100.00	1.00	16.07	3.00	16.05	3.00	~								
19 ~ 20	140.21	1.00	100.00	1.00	-	-	13.86	2.59	~								
20 ~ 21	143.76	1.00	100.00	1.00	-	-	15.85	2.96	~								
21 ~ 22	152.54	1.00	100.00	1.00	18.73	3.50	16.05	3.00	~								
22 ~ 23	152.81	1.00	100.00	1.00	18.73	3.50	16.05	3.00	~								
23 ~ 24	154.30	1.00	100.00	1.00	18.87	3.53	16.05	3.00	~								
24 ~ 25	154.30	1.00	100.00	1.00	18.87	3.53	16.05	3.00	~								
25 ~ 26	127.68	1.00	100.00	1.00	-	-	13.38	2.50	~								
26 ~ 27	141.68	1.00	100.00	1.00	-	-	15.37	2.87	~								
27 ~ 28	143.74	1.00	100.00	1.00	-	-	15.57	2.91	~								

様式-3(急) 建築物の構造の規制に必要な衝撃に関する事項	自然現象の種類	急傾斜地の崩壊	箇所番号	403-I-1017
	告示番号		箇所名	細沢 I A
	告示年月日		所在地	那珂川町久那瀬