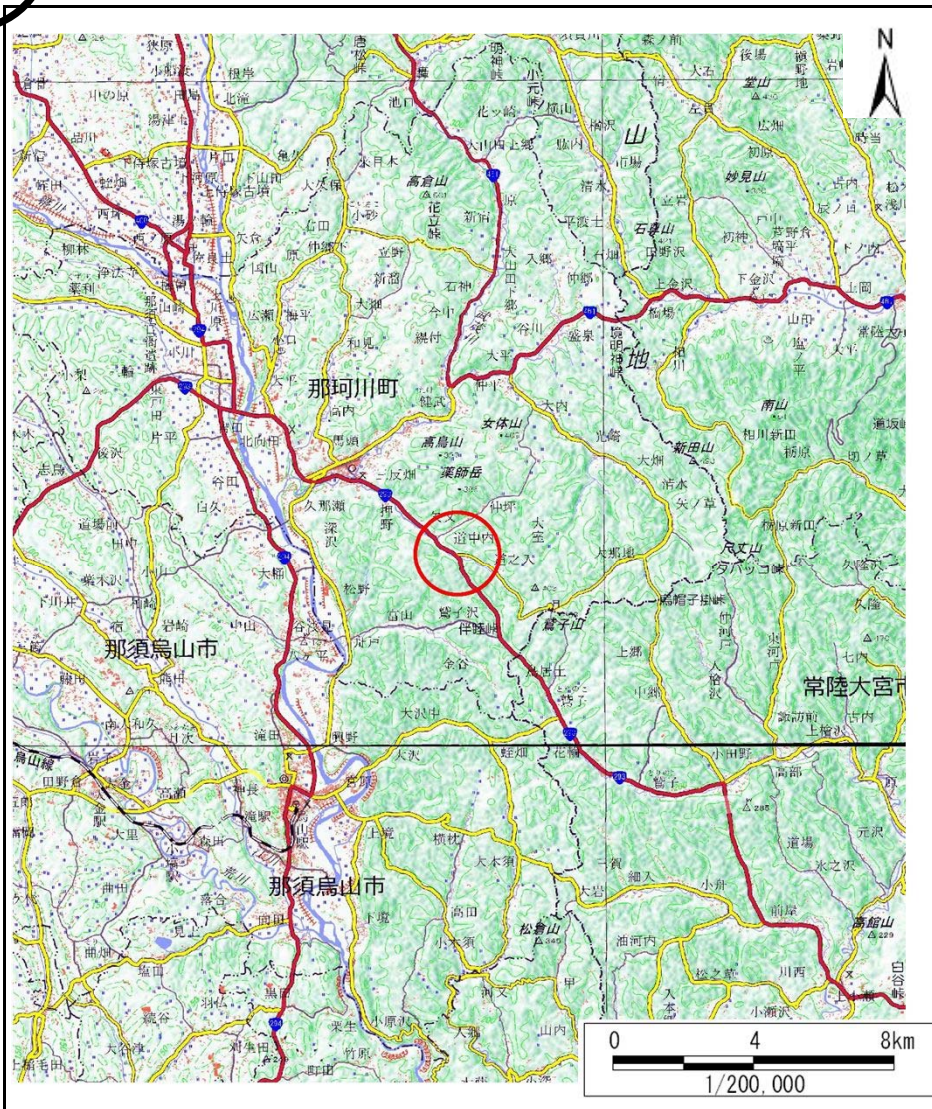
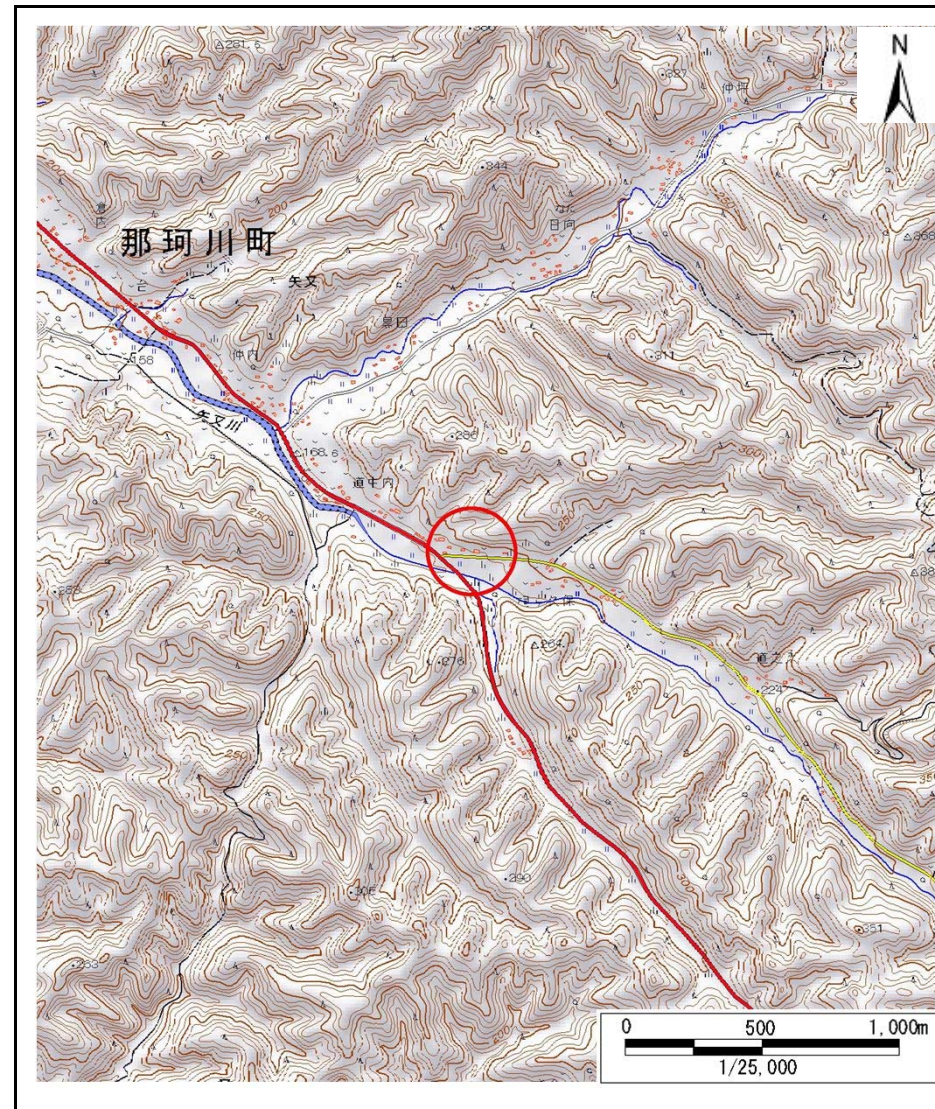


土砂災害警戒区域等の指定の公示に係る図書(その1)



(1/200,000)



(1/25,000)

様式-1(急)

土砂災害警戒区域・土砂災害特別警戒区域
位置図

自然現象の種類

箇所番号

箇所名

所在地

急傾斜地の崩壊

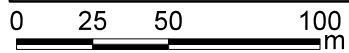
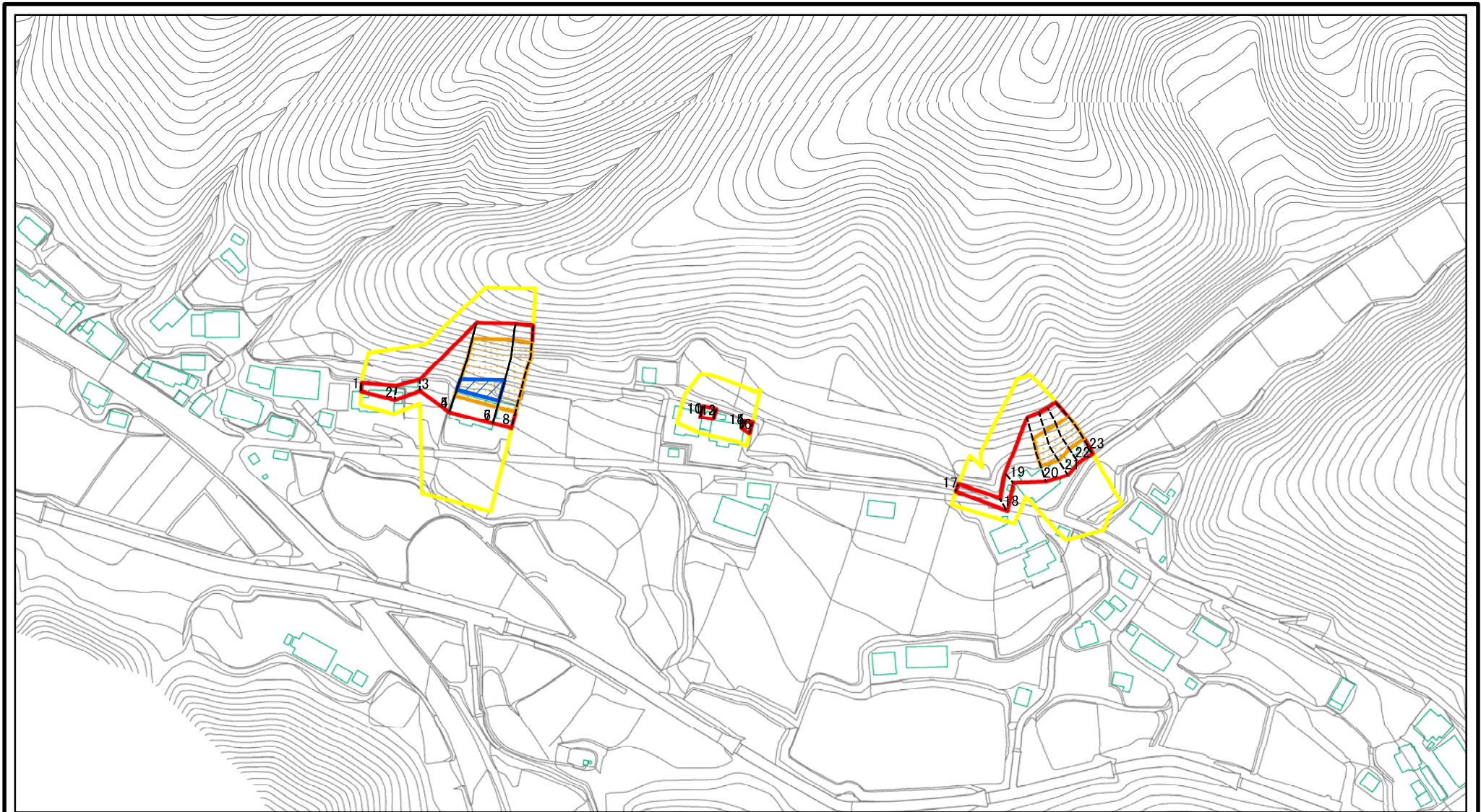
403-I-1019

道中内 I B

那珂川町矢又

「測量法に基づく国土地理院長承認(複製) R 2JHF 495」本製品を複製する場合には、国土地理院の承認を得なければならない。

土砂災害警戒区域等の指定の公示に係る図書(その2)



図中の数字は横断測線番号を示す

様式-2(急)

土砂災害警戒区域・土砂災害特別警戒区域
区域図(その1)

土砂災害防止法施行令第二条の基準に該当する区域



自然現象
の種類

急傾斜地の崩壊

箇所番号

403-I-1019

土砂災害防止法
施行令第三条の
基準に該当する
区域



縮尺

告示番号

箇所名

道中内I B

土石等の(移動)高さが1m以下の場合、
土石等の移動による力が100kN/mを超える区域



1:2,500

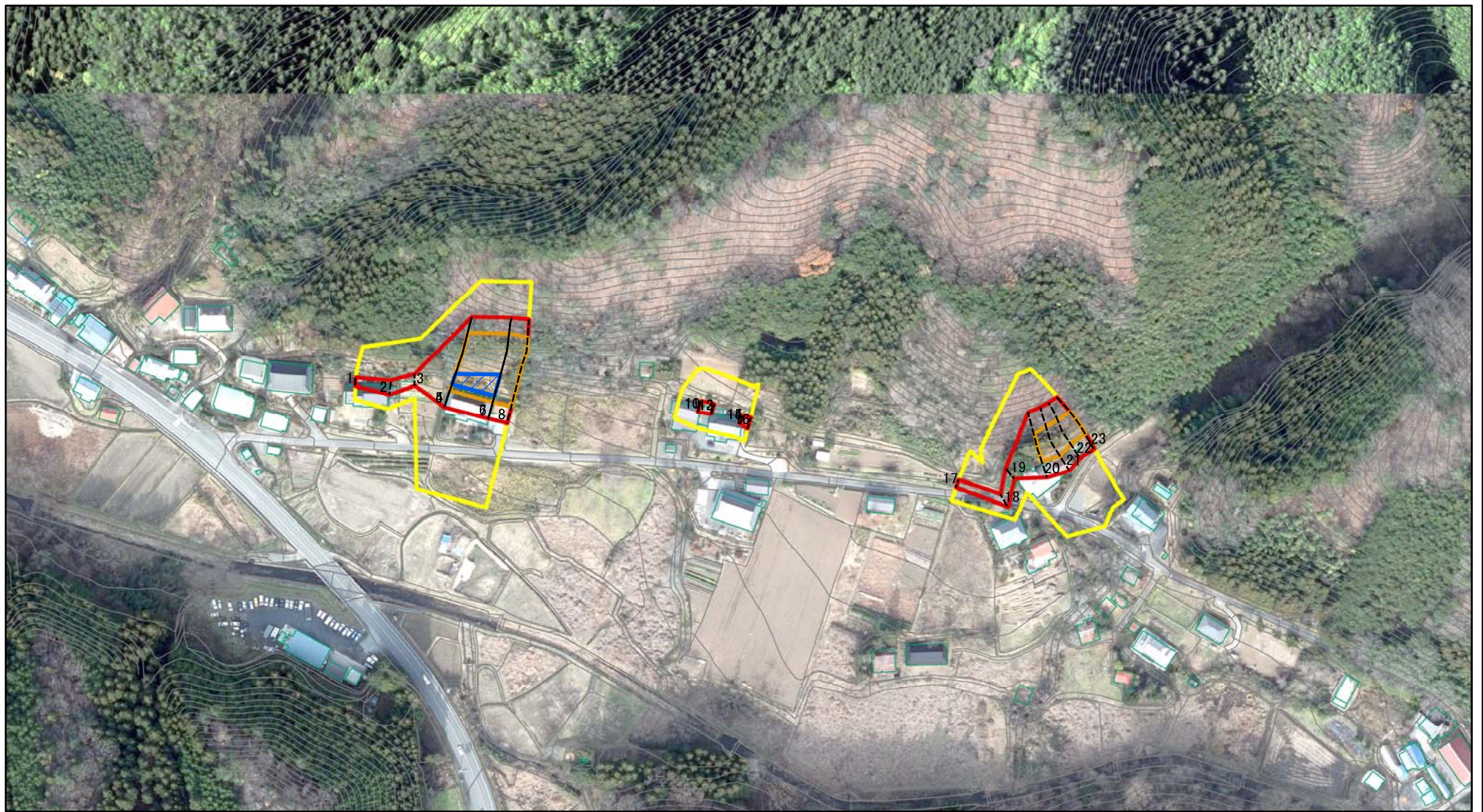
告示年月日

所在地

那珂川町矢又





土石等の堆積の高さが3mを超える区域
それ以外の区域

参考資料

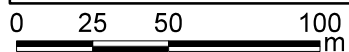
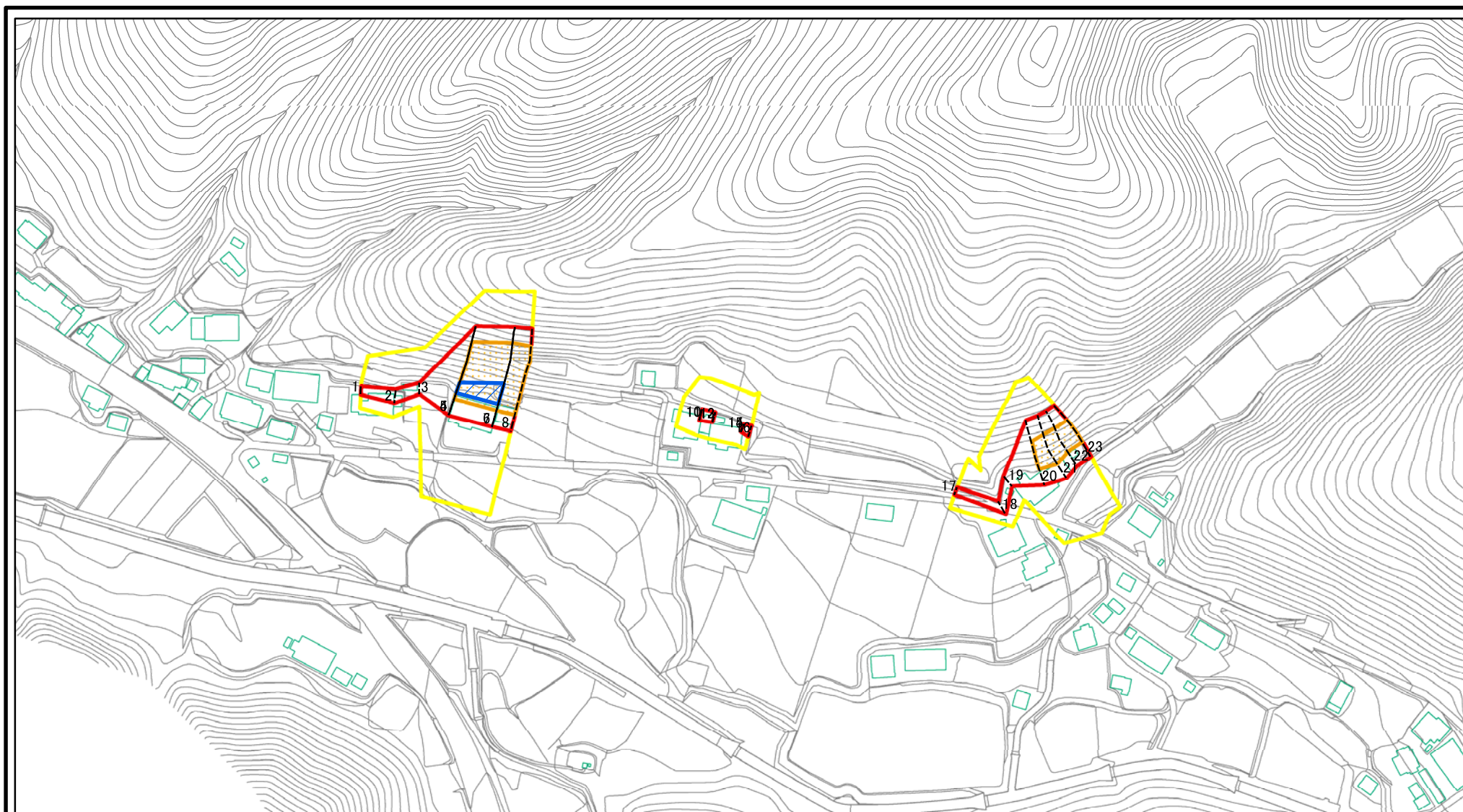


図中の数字は横断測線番号を示す

参考資料

参考資料	土砂災害防止法施行令第二条の基準に該当する区域		N 縮尺 1:2,500	自然現象の種類	急傾斜地の崩壊	箇所番号	403-I-1019
	土砂災害防止法施行令第三条の基準に該当する区域			告示番号		箇所名	道中内1B
	土石等の(移動)高さが1m以下の場合、土石等の移動による力が100kN/mを超える区域			告示年月日		所在地	那珂川町矢又
	土石等の堆積の高さが3mを超える区域						
それ以外の区域							

土砂災害警戒区域等の指定の公示に係る図書(その2-1)



図中の数字は横断測線番号を示す

様式-2-1(急)

土砂災害警戒区域・土砂災害特別警戒区域
区域図(その2)

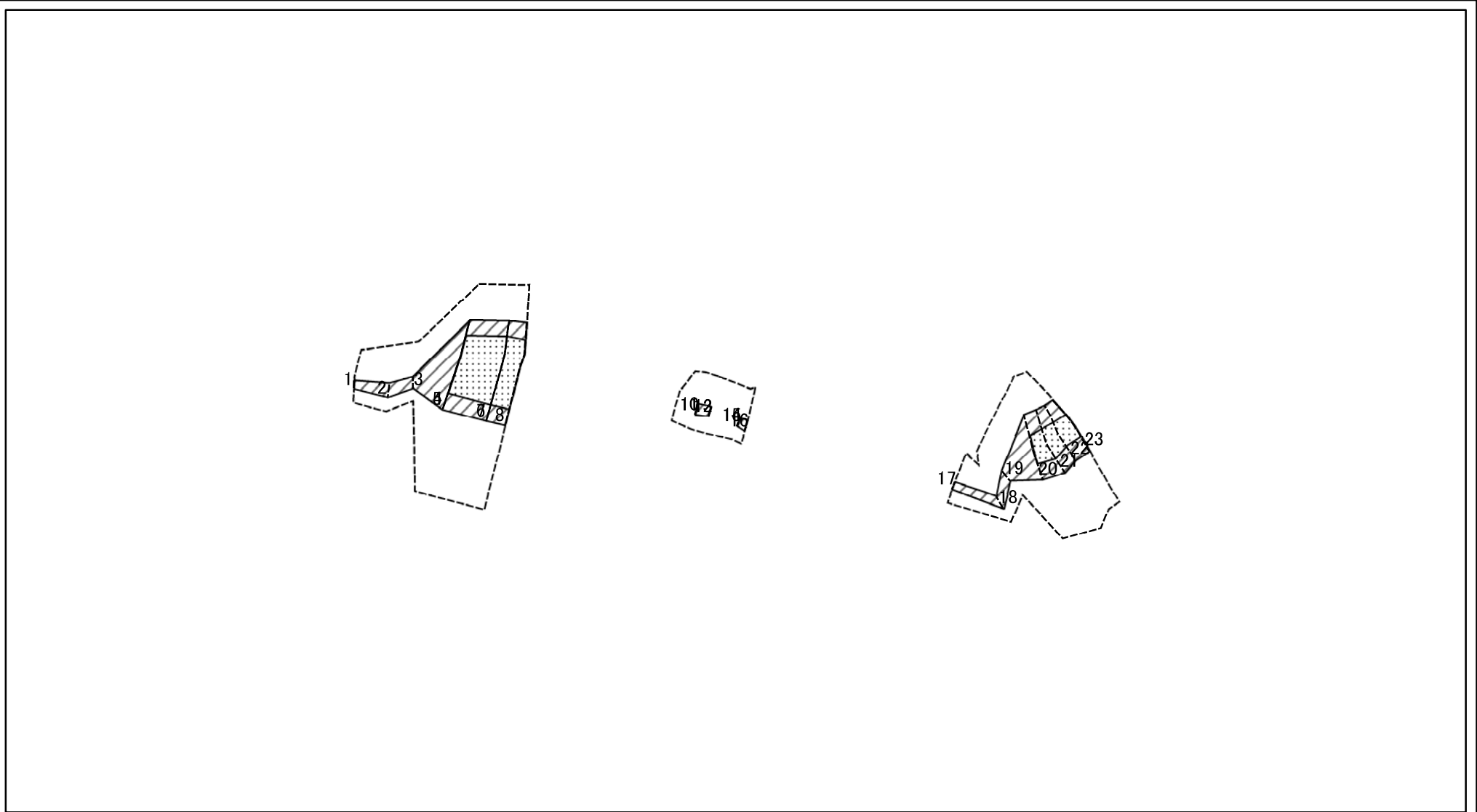
土砂災害防止法施行令第二条の基準に該当する区域	
土砂災害防止法施行令第三条の基準に該当する区域	
それ以外の区域	

	縮尺
	1:2,500

自然現象の種類	急傾斜地の崩壊
告示番号	
告示年月日	

箇所番号	403-I-1019
箇所名	道中内I B
所在地	那珂川町矢又

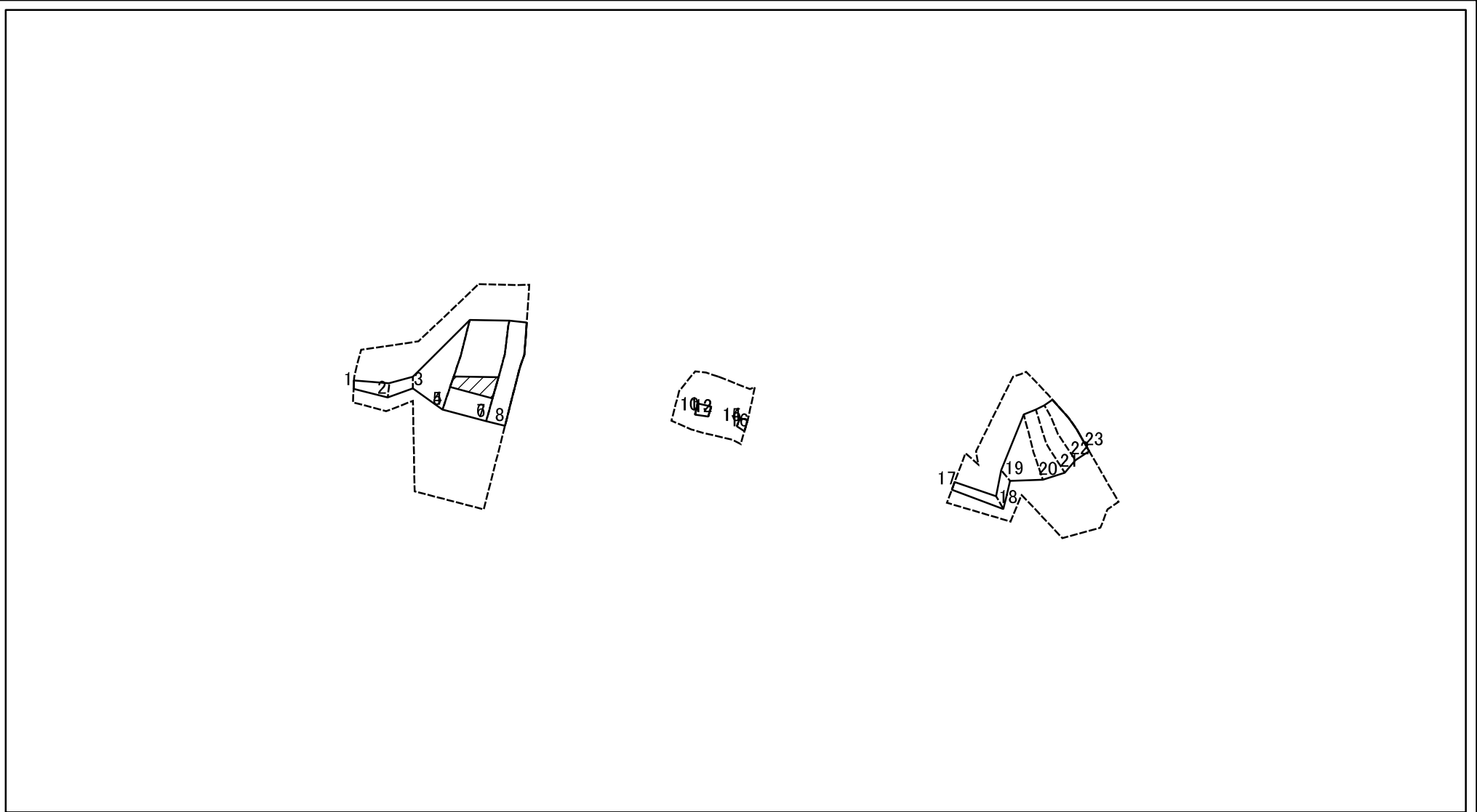
土砂災害警戒区域等の指定の公示に係る図書(その2-2)



図中の数字は横断測線番号を示す

様式-2-2(急) 土砂災害特別警戒区域の区域区分図 (急傾斜地の崩壊に伴う土石等の移動により 建築物の地上部に作用すると想定される力)	土砂災害防止法施行令第二条の基準に該当する区域		N 縮尺 1:2,500	自然現象の種類	急傾斜地の崩壊	箇所番号	403-I-1019
	土砂災害防止法施行令第三条の基準に該当する区域			告示番号		箇所名	道中内I B
	それ以外の区域			告示年月日		所在地	那珂川町矢又

土砂災害警戒区域等の指定の公示に係る図書(その2-3)



0 25 50 100
m

図中の数字は横断測線番号を示す

様式-2-3(急)
土砂災害特別警戒区域の区域区分図
(急傾斜地の崩壊に伴う土石等の堆積により
建築物の地上部に作用すると想定される力)

土砂災害防止法施行令第二条の基準に該当する区域	
土砂災害防止法施行令第三条の基準に該当する区域	
それ以外の区域	

N
縮尺
1:2,500

自然現象の種類	急傾斜地の崩壊	箇所番号	403-I-1019
告示番号		箇所名	道中内 I B
告示年月日		所在地	那珂川町矢又

土砂災害警戒区域等の指定の公示に係る図書(その3)

横断測線の区間	土石等の移動により建築物の地上部に作用すると想定される力				土石等の堆積により建築物の地上部に作用すると想定される力				横断測線の区間	土石等の移動により建築物の地上部に作用すると想定される力				土石等の堆積により建築物の地上部に作用すると想定される力			
	土石等の(移動)高さが1m以下の場合、土石等の移動による力が100kN/m ² を超える区域		それ以外の区域		土石等の堆積の高さが3mを超える区域		それ以外の区域			土石等の(移動)高さが1m以下の場合、土石等の移動による力が100kN/m ² を超える区域		それ以外の区域		土石等の堆積の高さが3mを超える区域		それ以外の区域	
	力の大きさのうち最大のもの (kN/m ²)	土石等の高さ (m)	力の大きさのうち最大のもの (kN/m ²)	土石等の高さ (m)	力の大きさのうち最大のもの (kN/m ²)	土石等の高さ (m)	力の大きさのうち最大のもの (kN/m ²)	土石等の高さ (m)		力の大きさのうち最大のもの (kN/m ²)	土石等の高さ (m)	力の大きさのうち最大のもの (kN/m ²)	土石等の高さ (m)	力の大きさのうち最大のもの (kN/m ²)	土石等の高さ (m)	力の大きさのうち最大のもの (kN/m ²)	土石等の高さ (m)
1 ~ 2	-	-	65.93	1.00	-	-	11.36	2.12	~								
2 ~ 3	-	-	65.93	1.00	-	-	9.64	1.80	~								
3 ~ 4	149.24	1.00	100.00	1.00	16.11	3.01	16.05	3.00	~								
5 ~ 6	153.37	1.00	100.00	1.00	16.82	3.14	16.05	3.00	~								
7 ~ 8	153.37	1.00	100.00	1.00	16.82	3.14	16.05	3.00	~								
~									~								
9 ~ 10	-	-	-	-	-	-	-	-	~								
11 ~ 12	-	-	56.88	1.00	-	-	11.71	2.19	~								
13 ~ 14	-	-	-	-	-	-	-	-	~								
15 ~ 16	-	-	59.35	1.00	-	-	11.57	2.16	~								
~									~								
17 ~ 18	-	-	68.07	1.00	-	-	11.59	2.17	~								
18 ~ 19	-	-	68.07	1.00	-	-	11.23	2.10	~								
19 ~ 20	123.17	1.00	100.00	1.00	-	-	11.66	2.18	~								
20 ~ 21	128.93	1.00	100.00	1.00	-	-	11.92	2.23	~								
21 ~ 22	128.93	1.00	100.00	1.00	-	-	12.00	2.24	~								
22 ~ 23	126.03	1.00	100.00	1.00	-	-	12.00	2.24	~								
~									~								
~									~								
~									~								
~									~								
~									~								
~									~								
~									~								
~									~								
~									~								
~									~								
~									~								
~									~								
~									~								

様式-3(急) 建築物の構造の規制に必要な衝撃に関する事項	自然現象の種類	急傾斜地の崩壊	箇所番号	403-I-1019
	告示番号		箇所名	道中内 I B
	告示年月日		所在地	那珂川町矢又