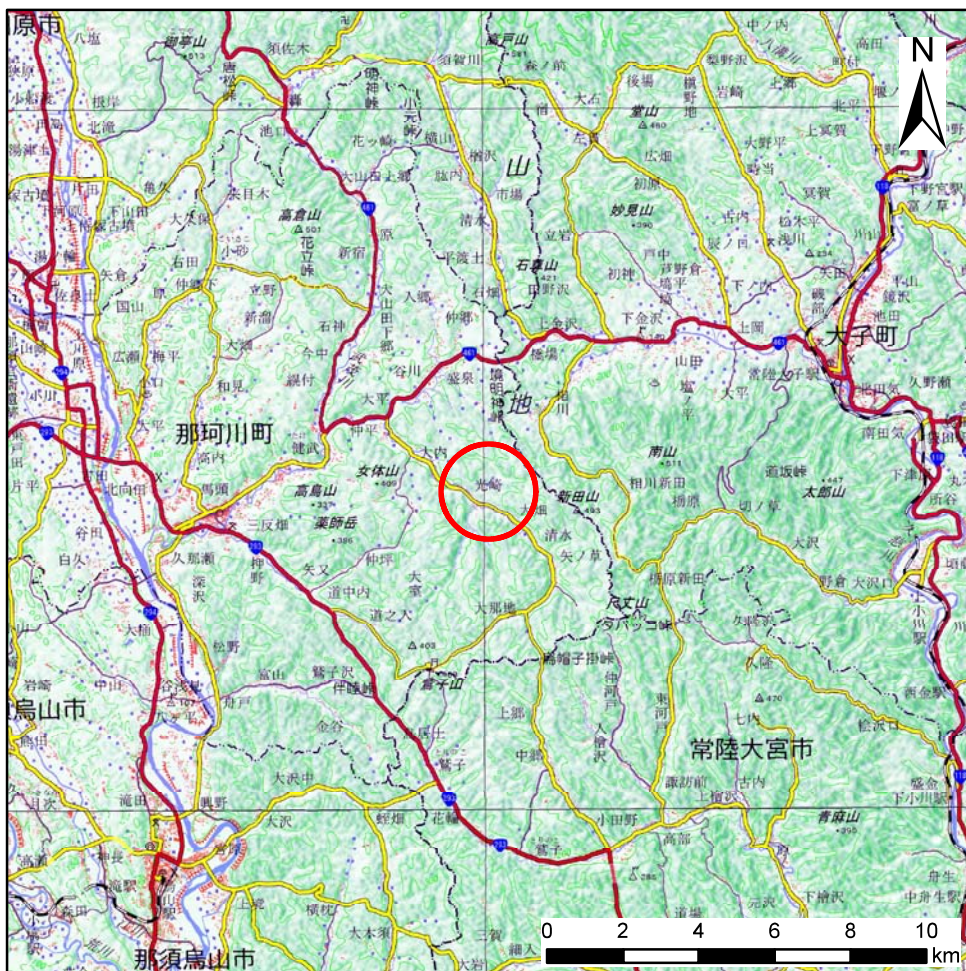
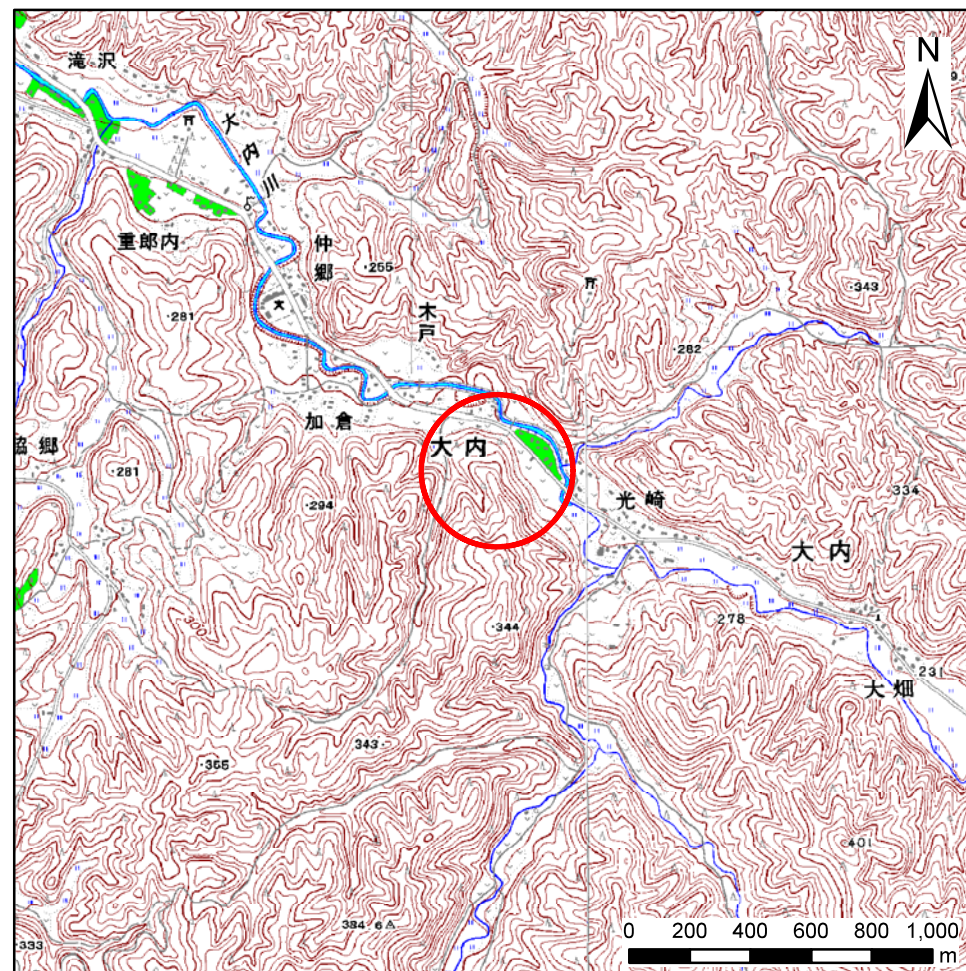


土砂災害警戒区域等の指定の公示に係る図書(その1)



(1/200,000)



(1/25,000)

様式-1(急)

土砂災害警戒区域・土砂災害特別警戒区域 位置図

自然現象の種類

急傾斜地の崩壊

箇所番号

403-II-1036

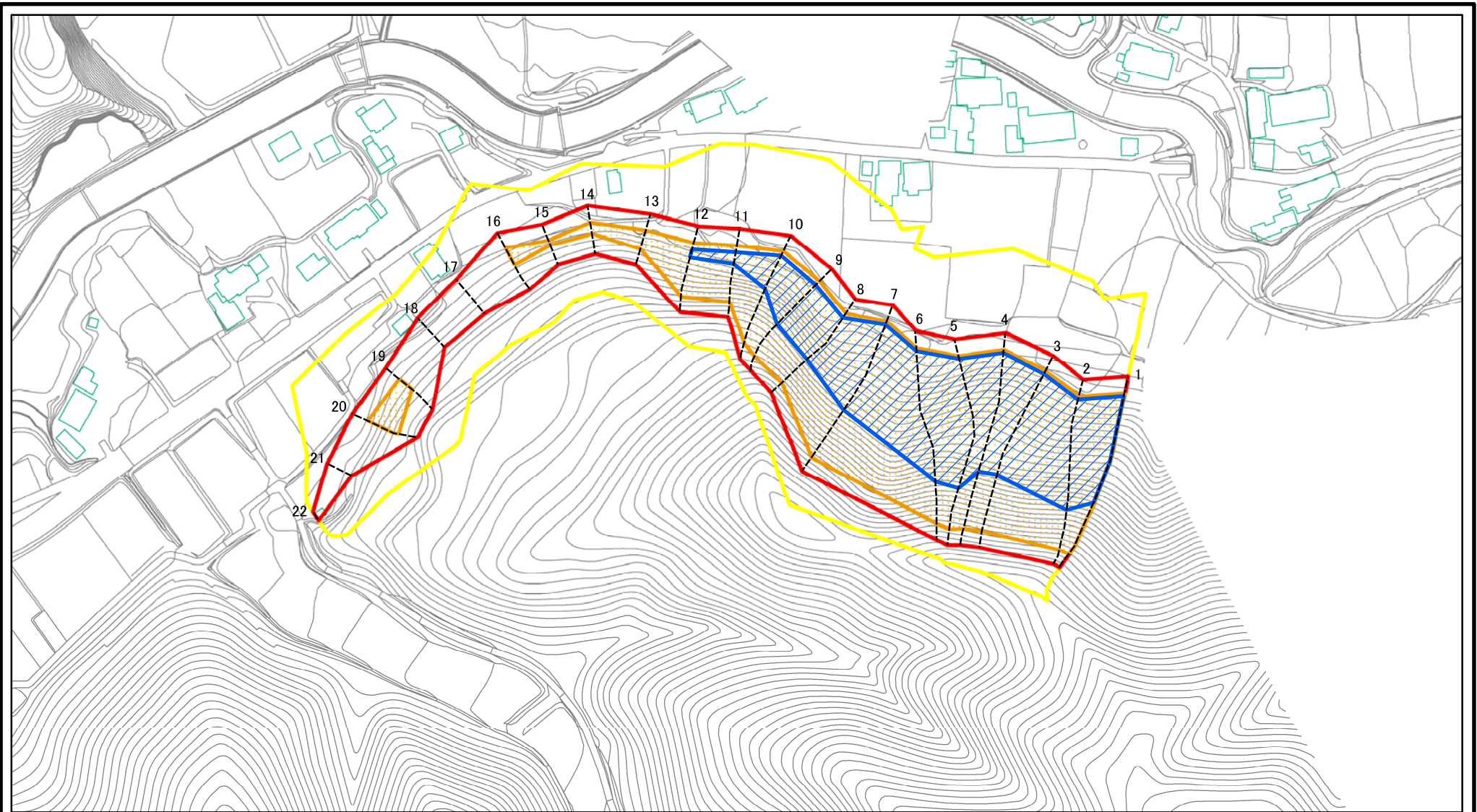
箇所名

大内II D

所在地

栃木県那須郡那珂川町大内

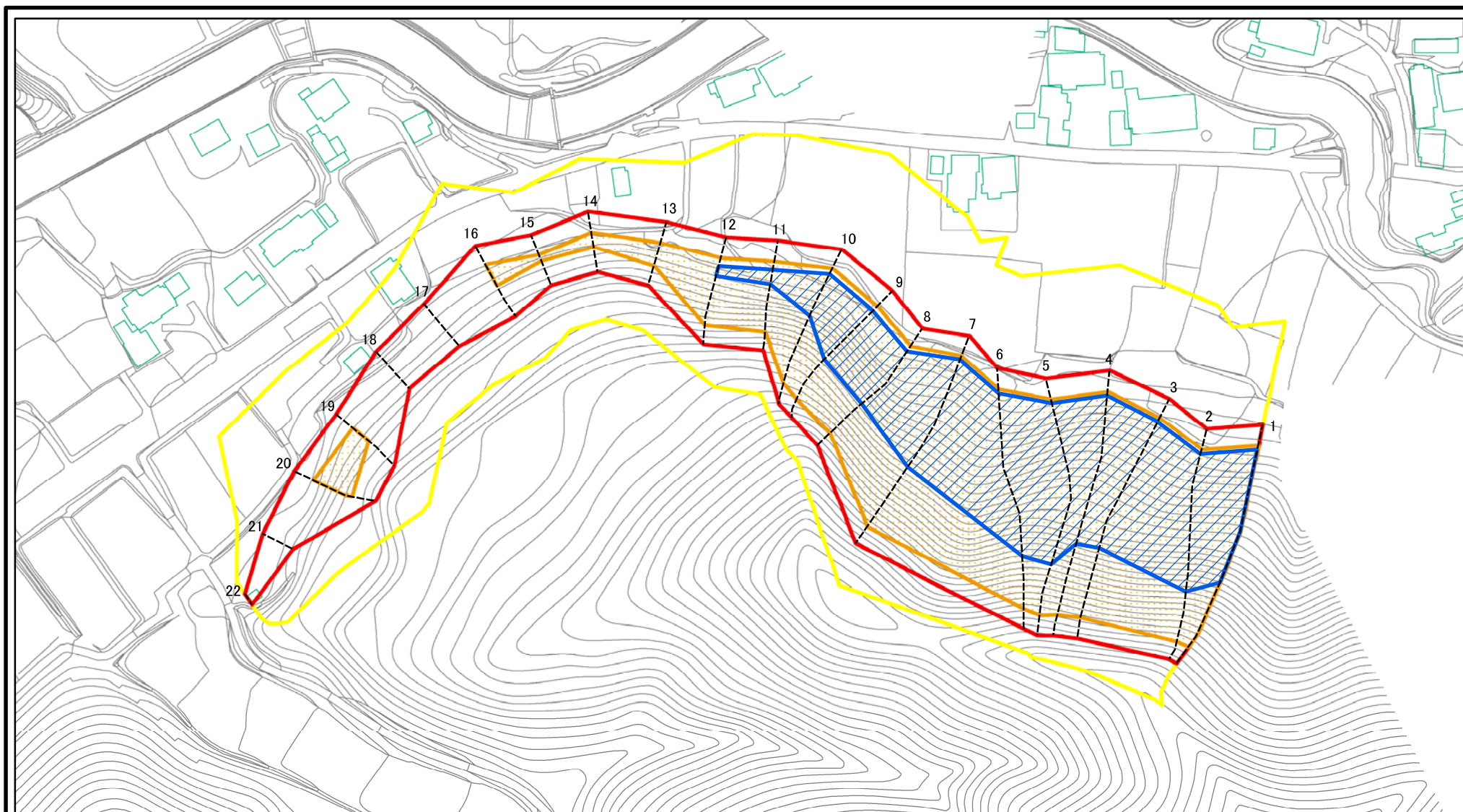
土砂災害警戒区域等の指定の公示に係る図書(その2)



0 25 50 100
m

様式-2(急) 土砂災害警戒区域・土砂災害特別警戒区域 区域図(その1)	土砂災害防止法施行令第二条の基準に該当する区域		縮尺 1:2,500	自然現象の種類 急傾斜地の崩壊	箇所番号 403-II-1036
	土砂災害防止法施行令第三条の基準に該当する区域			告示番号	箇所名 大内II D
	それ以外の区域			告示年月日	所在地 栃木県那須郡那珂川町大内

土砂災害警戒区域等の指定の公示に係る図書(その2-1)



様式-2-1(急)

土砂災害警戒区域・土砂災害特別警戒区域
区域図(その2)

土砂災害防止法施行令第二条の基準に該当する区域
土砂災害防止法
施行令第三条の
基準に該当する
区域
土石等の(移動)高さが1m以下の場合、
土石等の移動による力が100kN/m²を超える区域
土石等の堆積の高さが3mを超える区域
それ以外の区域

縮尺
1:2,000

自然現象
の種類
急傾斜地の崩壊
告示番号
告示年月日

箇所番号
箇所名
所在地

403-II-1036
大内II D
栃木県那須郡那珂川町大内

土砂災害警戒区域等の指定の公示に係る図書(その2-2)



0 25 50 100
m

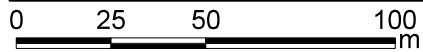
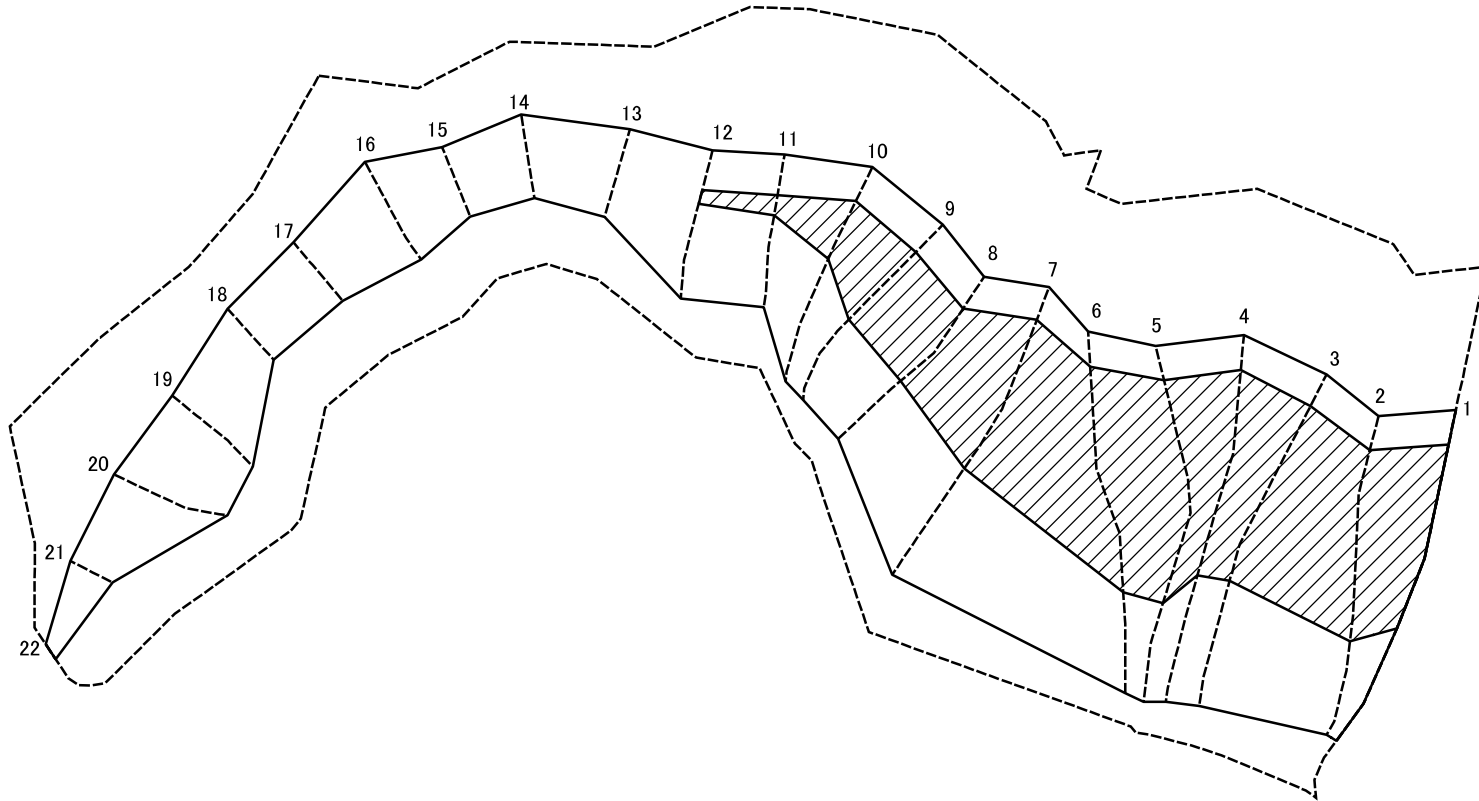
様式-2-2(急)
土砂災害特別警戒区域の区域区分図
(急傾斜地の崩壊に伴う土石等の移動により
建築物の地上部に作用すると想定される力)

土砂災害防止法施行令第二条の基準に該当する区域	
土砂災害防止法施行令第三条の基準に該当する区域	
それ以外の区域	

縮尺
1:2,000

自然現象の種類	急傾斜地の崩壊	箇所番号	403-II-1036
告示番号		箇所名	大内II D
告示年月日		所在地	栃木県那須郡那珂川町大内

土砂災害警戒区域等の指定の公示に係る図書(その2-3)



様式-2-3(急)
土砂災害特別警戒区域の区域区分図
(急傾斜地の崩壊に伴う土石等の堆積により
建築物の地上部に作用すると想定される力)

土砂災害防止法施行令第二条の基準に該当する区域



土砂災害防止法
施行令第三条の
基準に該当する
区域



縮尺

1:2,000

自然現象
の種類

急傾斜地の崩壊

告示番号

告示年月日

箇所番号

箇所名

所在地

403-II-1036

大内II D

栃木県那須郡那珂川町大内

土砂災害警戒区域等の指定の公示に係る図書(その3)

横断測線の区間	土石等の移動により建築物の地上部に作用すると想定される力				土石等の堆積により建築物の地上部に作用すると想定される力				横断測線の区間	土石等の移動により建築物の地上部に作用すると想定される力				土石等の堆積により建築物の地上部に作用すると想定される力			
	土石等の(移動)高さが1m以下の場合、土石等の移動による力が100kN/m ² を超える区域		それ以外の区域		土石等の堆積の高さが3mを超える区域		それ以外の区域			土石等の(移動)高さが1m以下の場合、土石等の移動による力が100kN/m ² を超える区域		それ以外の区域		土石等の堆積の高さが3mを超える区域		それ以外の区域	
	力の大きさのうち最大のもの(kN/m ²)	土石等の高さ(m)	力の大きさのうち最大のもの(kN/m ²)	土石等の高さ(m)	力の大きさのうち最大のもの(kN/m ²)	土石等の高さ(m)	力の大きさのうち最大のもの(kN/m ²)	土石等の高さ(m)		力の大きさのうち最大のもの(kN/m ²)	土石等の高さ(m)	力の大きさのうち最大のもの(kN/m ²)	土石等の高さ(m)	力の大きさのうち最大のもの(kN/m ²)	土石等の高さ(m)	力の大きさのうち最大のもの(kN/m ²)	土石等の高さ(m)
1 ~ 2	162.65	1.00	100.00	1.00	21.75	4.06	16.05	3.00	~								
2 ~ 3	162.65	1.00	100.00	1.00	21.75	4.06	16.05	3.00	~								
3 ~ 4	158.62	1.00	100.00	1.00	21.17	3.96	16.05	3.00	~								
4 ~ 5	160.38	1.00	100.00	1.00	21.38	4.00	16.05	3.00	~								
5 ~ 6	160.38	1.00	100.00	1.00	21.38	4.00	16.05	3.00	~								
6 ~ 7	160.30	1.00	100.00	1.00	21.37	3.99	16.05	3.00	~								
7 ~ 8	164.17	1.00	100.00	1.00	21.22	3.97	16.05	3.00	~								
8 ~ 9	164.17	1.00	100.00	1.00	20.81	3.89	16.05	3.00	~								
9 ~ 10	161.08	1.00	100.00	1.00	19.88	3.72	16.05	3.00	~								
10 ~ 11	154.92	1.00	100.00	1.00	19.08	3.57	16.05	3.00	~								
11 ~ 12	152.69	1.00	100.00	1.00	16.74	3.13	16.05	3.00	~								
12 ~ 13	149.99	1.00	100.00	1.00	-	-	16.05	3.00	~								
13 ~ 14	123.95	1.00	100.00	1.00	-	-	12.54	2.34	~								
14 ~ 15	112.42	1.00	100.00	1.00	-	-	10.92	2.04	~								
15 ~ 16	112.98	1.00	100.00	1.00	-	-	11.24	2.10	~								
16 ~ 17	-	-	100.00	1.00	-	-	11.24	2.10	~								
17 ~ 18	-	-	98.28	1.00	-	-	10.36	1.94	~								
18 ~ 19	-	-	100.00	1.00	-	-	11.24	2.10	~								
19 ~ 20	130.07	1.00	100.00	1.00	-	-	13.64	2.55	~								
20 ~ 21	-	-	100.00	1.00	-	-	13.64	2.55	~								
21 ~ 22	-	-	82.07	1.00	-	-	9.59	1.79	~								
~									~								
~									~								
~									~								
~									~								
~									~								

様式-3(急) 建築物の構造の規制に必要な衝撃に関する事項	自然現象の種類	急傾斜地の崩壊	箇所番号	403-II-1036
	告示番号		箇所名	大内ⅡD
	告示年月日		所在地	栃木県那須郡那珂川町大内