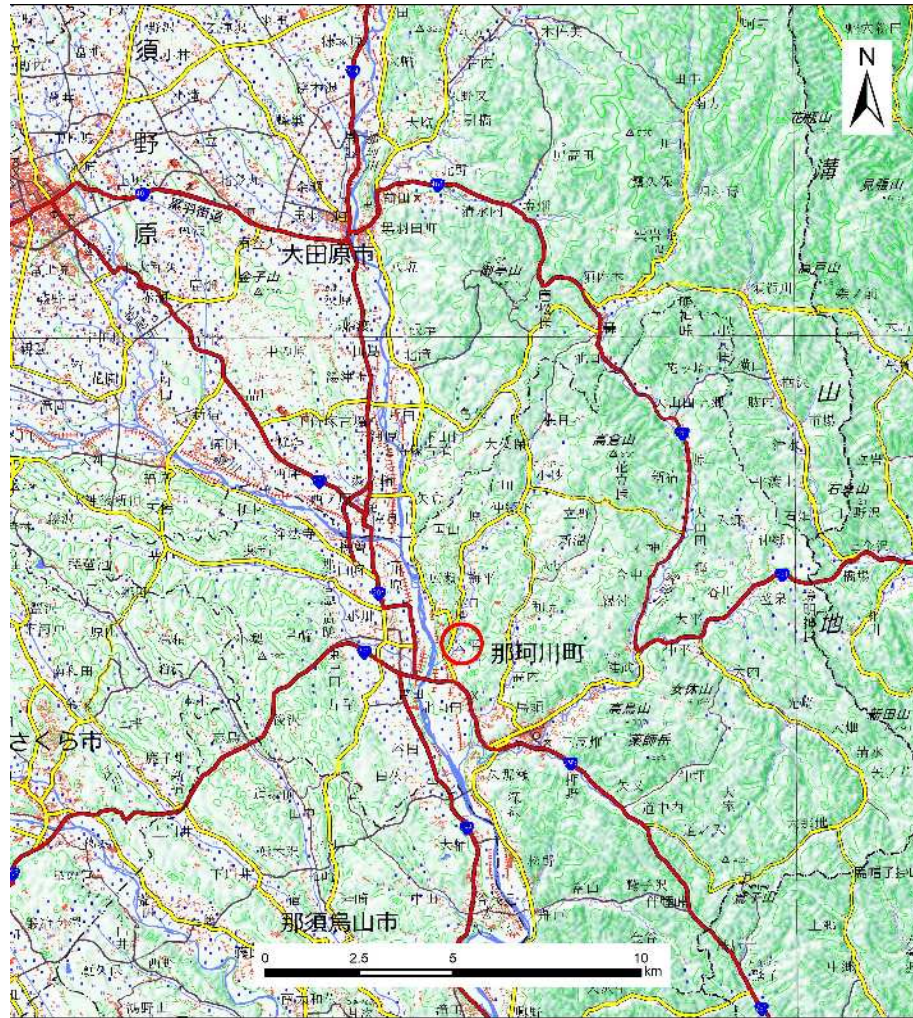
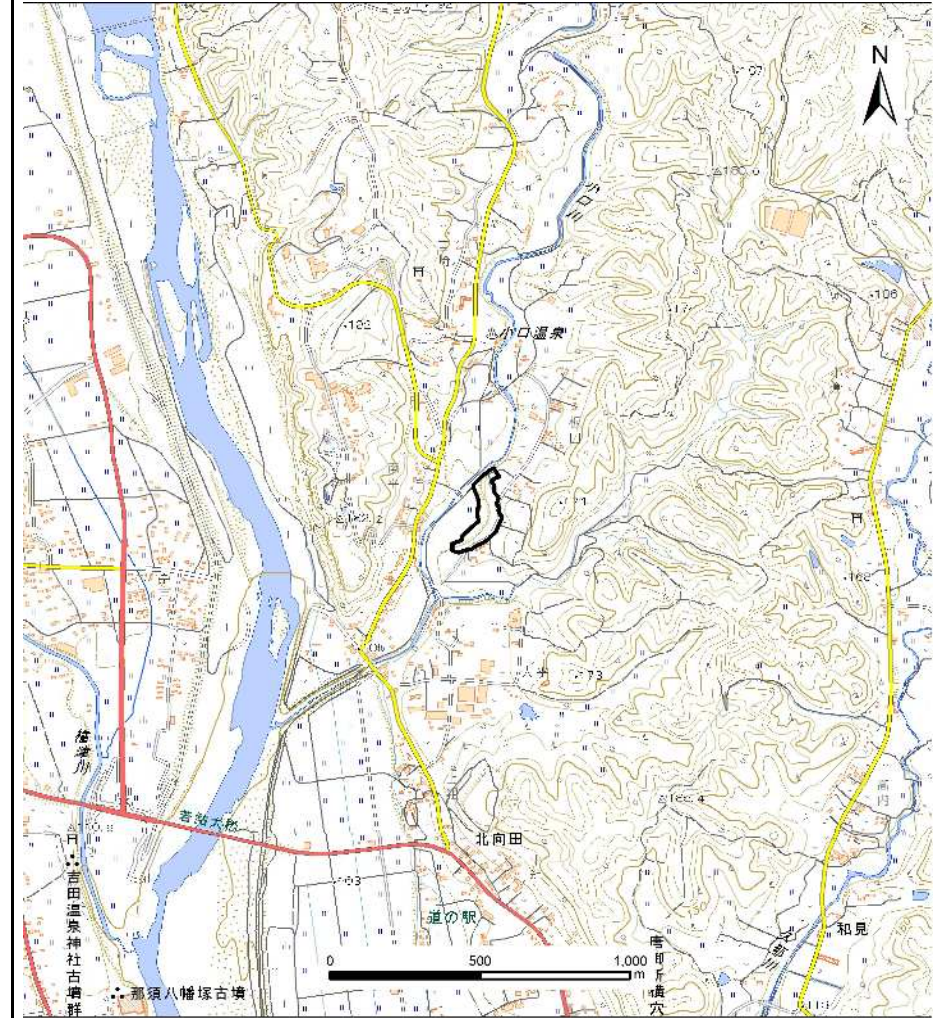


## 土砂災害警戒区域等の指定の公示に係る図書(その1)



(1/200,000)



(1/25,000)

様式-1(急)  
土砂災害警戒区域・土砂災害特別警戒区域  
位置図

自然現象の種類

箇所番号

箇所名

所在地

急傾斜地の崩壊

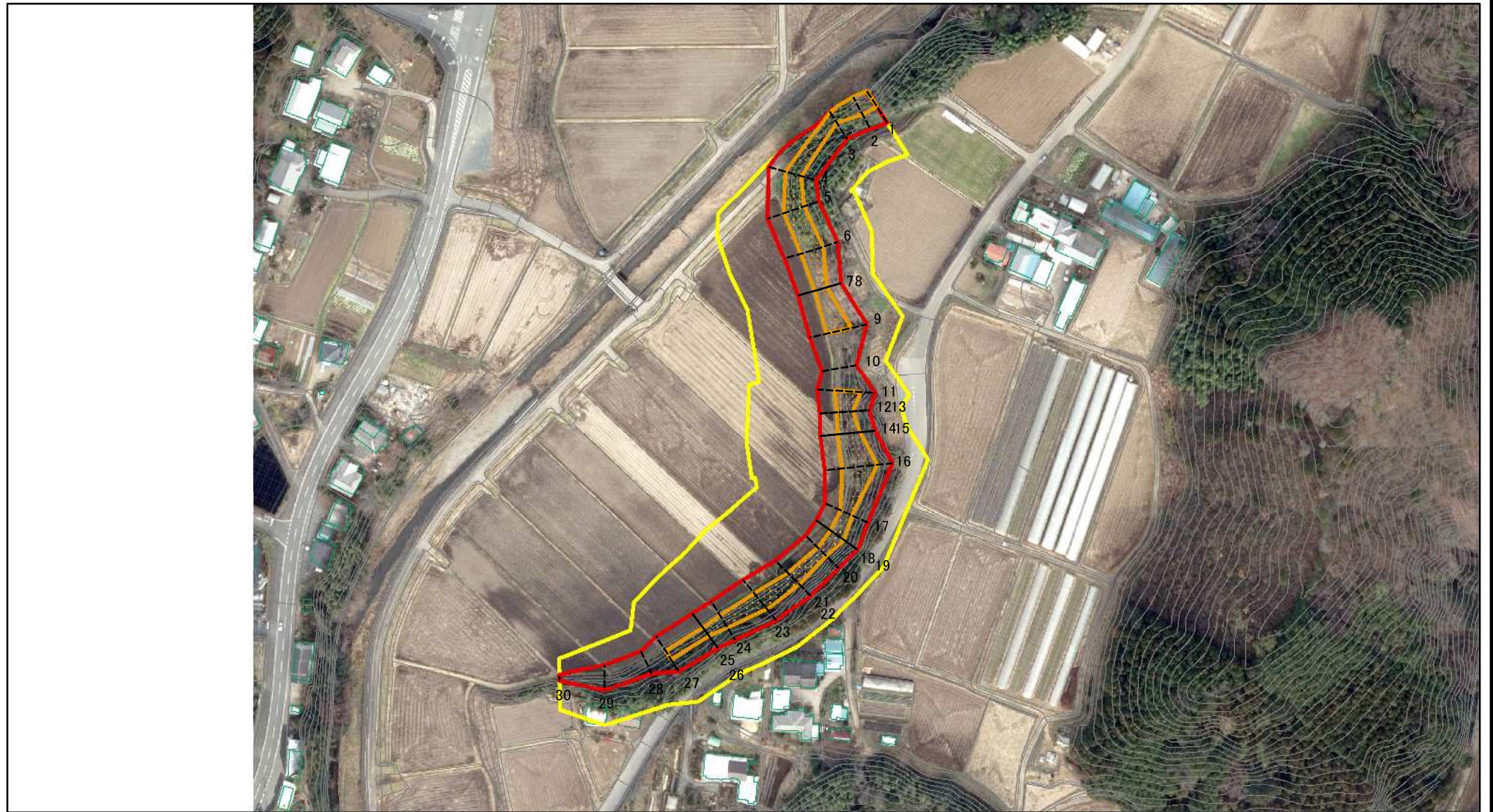
403-II-1099

板山ⅡA

栃木県那須郡那珂川町小口

「この地図は、国土地理院長の承認を得て、同院発行の電子地形図25000及び電子地形図20万を複製したものである。(承認番号 R 2JHf 234)」

# 土砂災害警戒区域等の指定の公示に係る図書(その2)



図中の数字は横断測線番号を示す

様式-2(急)

土砂災害警戒区域・土砂災害特別警戒区域  
区域図(その1)

土砂災害防止法施行令第二条の基準に該当する区域



土砂災害防止法  
施行令第三条の  
基準に該当する  
区域



土石等の(移動)高さが1m以下の場合、  
土石等の移動による力が100kN/mを超える区域  
土石等の堆積の高さが3mを超える区域  
それ以外の区域



縮尺

1:2,500

自然現象  
の種類

急傾斜地の崩壊

告示番号

箇所名

告示年月日

所在地

箇所番号

403-II-1099

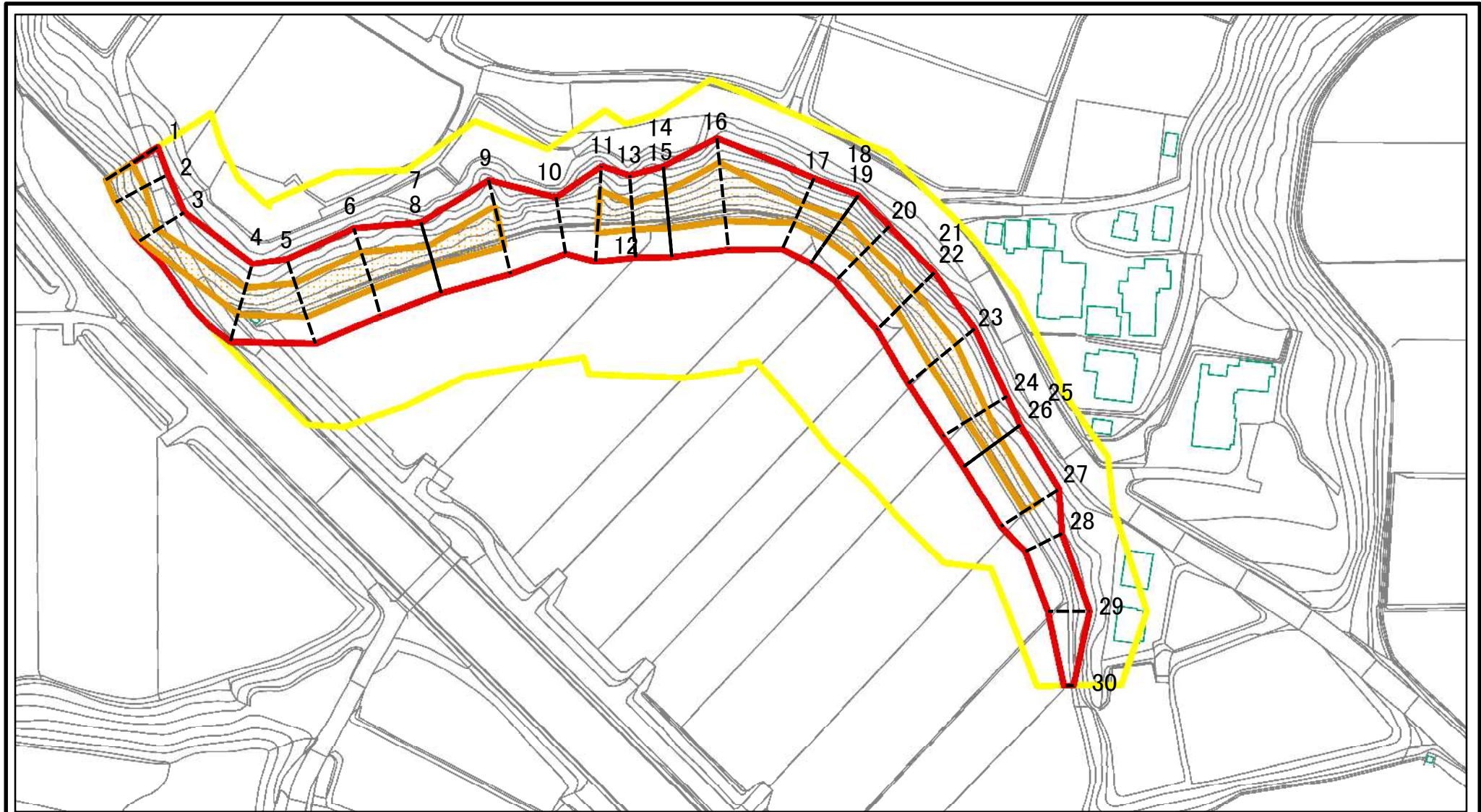
箇所名

板山IIA

所在地

栃木県那須郡那珂川町小口

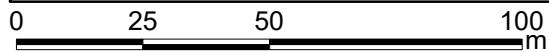
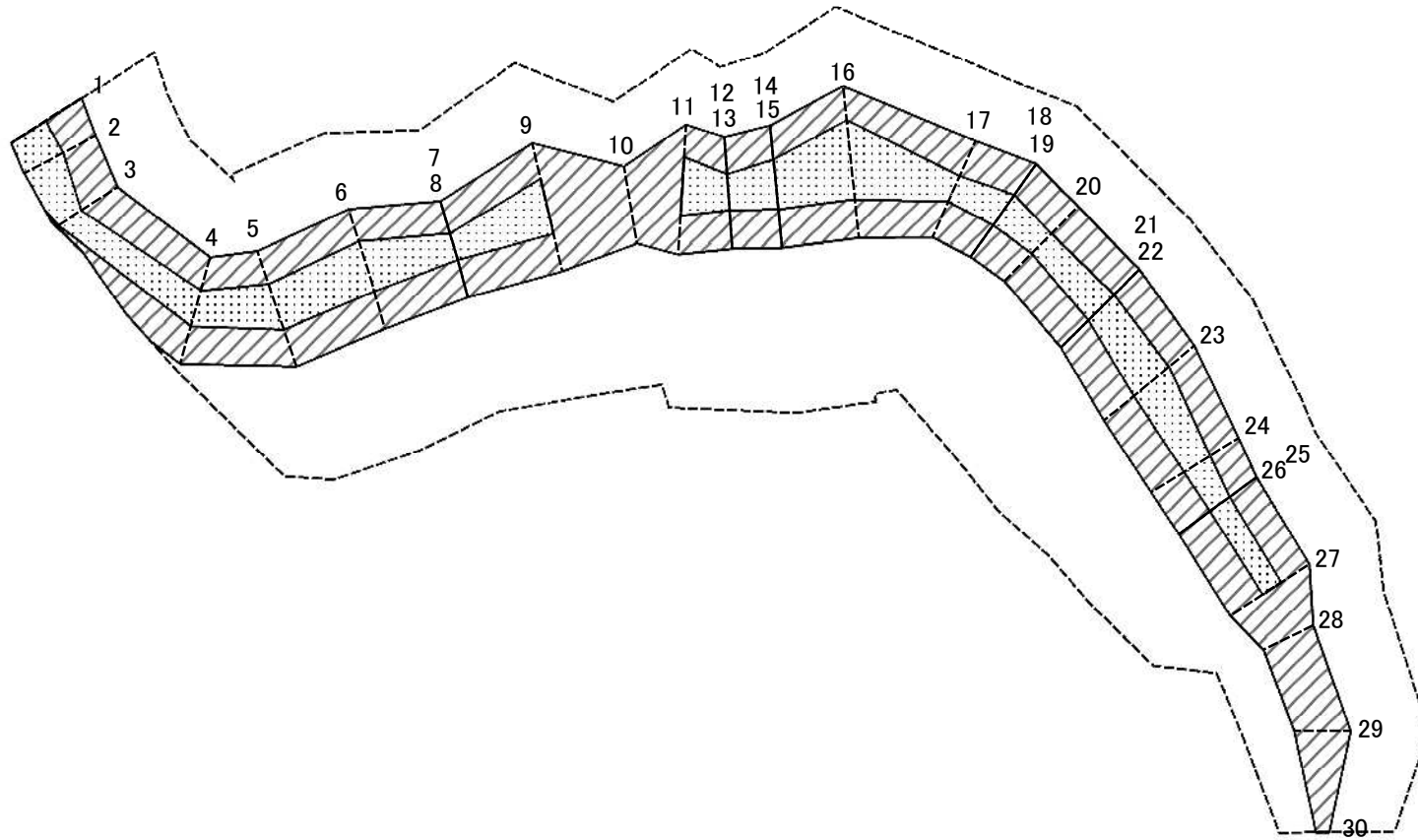
# 土砂災害警戒区域等の指定の公示に係る図書(その2-1)



図中の数字は横断測線番号を示す

様式-2-1(急) 土砂災害警戒区域・土砂災害特別警戒区域 区域図(その2)	土砂災害防止法施行令第二条の基準に該当する区域		自然現象 の種類 急傾斜地の崩壊	箇所番号	403-II-1099
	土砂災害防止法 施行令第三条の 基準に該当する 区域			告示番号	板山IIA
	土砂等の(移動)高さが1m以下の場合、 土砂等の移動による力が100kN/m <sup>2</sup> を超える区域		縮尺 1:1,500	告示年月日	栃木県那須郡那珂川町小口
	土砂等の堆積の高さが3mを超える区域				
それ以外の区域					

# 土砂災害警戒区域等の指定の公示に係る図書(その2-2)



図中の数字は横断測線番号を示す

様式-2-2(急)  
土砂災害特別警戒区域の区域区分図  
(急傾斜地の崩壊に伴う土石等の移動により  
建築物の地上部に作用すると想定される力)

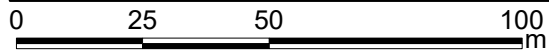
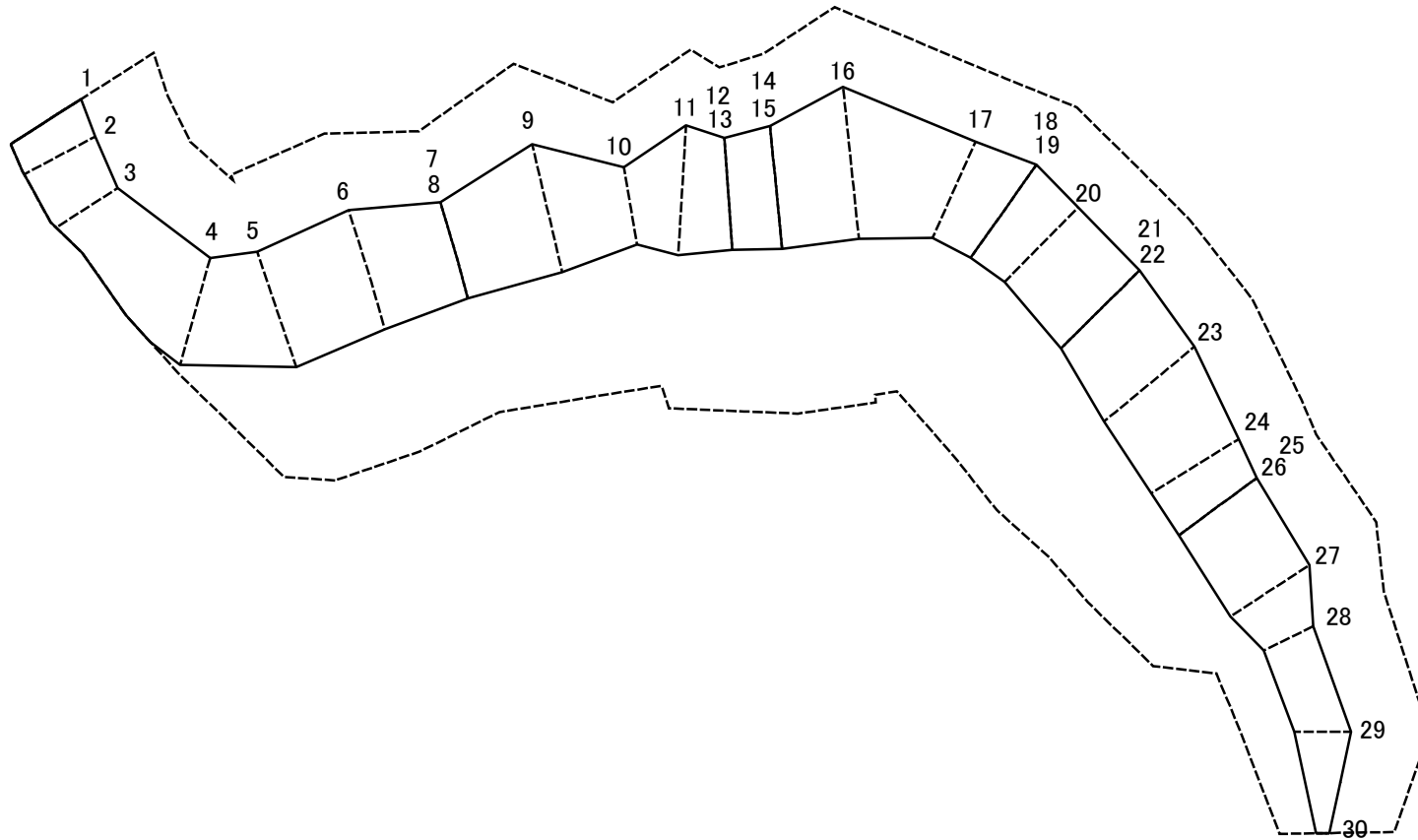
土砂災害防止法施行令第二条の基準に該当する区域	
土砂災害防止法施行令第三条の基準に該当する区域	
それ以外の区域	

	縮尺
	1:1,500

自然現象の種類	急傾斜地の崩壊
告示番号	
告示年月日	

箇所番号	403-II-1099
箇所名	板山IIA
所在地	栃木県那須郡那珂川町小口

# 土砂災害警戒区域等の指定の公示に係る図書(その2-3)



図中の数字は横断測線番号を示す

様式-2-3(急)  
土砂災害特別警戒区域の区域区分図  
(急傾斜地の崩壊に伴う土石等の堆積により  
建築物の地上部に作用すると想定される力)

土砂災害防止法施行令第二条の基準に該当する区域	
土砂災害防止法施行令第三条の基準に該当する区域	
それ以外の区域	

	縮尺
	1:1,500

自然現象の種類	急傾斜地の崩壊	箇所番号	403-II-1099
告示番号		箇所名	板山IIA
告示年月日		所在地	栃木県那須郡那珂川町小口

# 土砂災害警戒区域等の指定の公示に係る図書(その3)(案)

横断測線の区間	土石等の移動により建築物の地上部に作用すると想定される力				土石等の堆積により建築物の地上部に作用すると想定される力				横断測線の区間	土石等の移動により建築物の地上部に作用すると想定される力				土石等の堆積により建築物の地上部に作用すると想定される力			
	土石等の(移動)高さが1m以下の場合、土石等の移動による力が100kN/m <sup>2</sup> を超える区域		それ以外の区域		土石等の堆積の高さが3mを超える区域		それ以外の区域			土石等の(移動)高さが1m以下の場合、土石等の移動による力が100kN/m <sup>2</sup> を超える区域		それ以外の区域		土石等の堆積の高さが3mを超える区域		それ以外の区域	
	力の大きさのうち最大のもの (kN/m <sup>2</sup> )	土石等の高さ (m)	力の大きさのうち最大のもの (kN/m <sup>2</sup> )	土石等の高さ (m)	力の大きさのうち最大のもの (kN/m <sup>2</sup> )	土石等の高さ (m)	力の大きさのうち最大のもの (kN/m <sup>2</sup> )	土石等の高さ (m)		力の大きさのうち最大のもの (kN/m <sup>2</sup> )	土石等の高さ (m)	力の大きさのうち最大のもの (kN/m <sup>2</sup> )	土石等の高さ (m)	力の大きさのうち最大のもの (kN/m <sup>2</sup> )	土石等の高さ (m)	力の大きさのうち最大のもの (kN/m <sup>2</sup> )	土石等の高さ (m)
1 ~ 2	127.86	1.00	100.00	1.00	-	-	12.31	2.35	27 ~ 28	-	-	100.00	1.00	-	-	11.90	2.27
2 ~ 3	127.86	1.00	100.00	1.00	-	-	12.31	2.35	28 ~ 29	-	-	88.32	1.00	-	-	9.81	1.87
3 ~ 4	122.54	1.00	100.00	1.00	-	-	12.66	2.41	29 ~ 30	-	-	88.32	1.00	-	-	12.63	2.41
4 ~ 5	127.38	1.00	100.00	1.00	-	-	12.66	2.41	~								
5 ~ 6	130.03	1.00	100.00	1.00	-	-	12.78	2.44	~								
6 ~ 7	130.03	1.00	100.00	1.00	-	-	14.07	2.68	~								
7 ~ 8	-	-	-	-	-	-	-	-	~								
8 ~ 9	129.57	1.00	100.00	1.00	-	-	12.95	2.47	~								
9 ~ 10	-	-	100.00	1.00	-	-	15.73	3.00	~								
10 ~ 11	-	-	100.00	1.00	-	-	15.73	3.00	~								
11 ~ 12	135.19	1.00	100.00	1.00	-	-	14.97	2.85	~								
12 ~ 13	-	-	-	-	-	-	-	-	~								
13 ~ 14	130.66	1.00	100.00	1.00	-	-	14.97	2.85	~								
14 ~ 15	-	-	-	-	-	-	-	-	~								
15 ~ 16	140.74	1.00	100.00	1.00	-	-	15.73	3.00	~								
16 ~ 17	140.74	1.00	100.00	1.00	-	-	15.19	2.90	~								
17 ~ 18	122.80	1.00	100.00	1.00	-	-	15.19	2.90	~								
18 ~ 19	-	-	-	-	-	-	-	-	~								
19 ~ 20	122.80	1.00	100.00	1.00	-	-	15.73	3.00	~								
20 ~ 21	123.07	1.00	100.00	1.00	-	-	15.13	2.89	~								
21 ~ 22	-	-	-	-	-	-	-	-	~								
22 ~ 23	129.20	1.00	100.00	1.00	-	-	14.73	2.81	~								
23 ~ 24	129.20	1.00	100.00	1.00	-	-	13.83	2.64	~								
24 ~ 25	121.00	1.00	100.00	1.00	-	-	12.95	2.47	~								
25 ~ 26	-	-	-	-	-	-	-	-	~								
26 ~ 27	117.02	1.00	100.00	1.00	-	-	14.07	2.68									

様式-3(急) 建築物の構造の規制に必要な衝撃に関する事項	自然現象の種類	急傾斜地の崩壊	箇所番号	403-II-1099
	告示番号		箇所名	板山IIA
	告示年月日		所在地	栃木県那須郡那珂川町小口