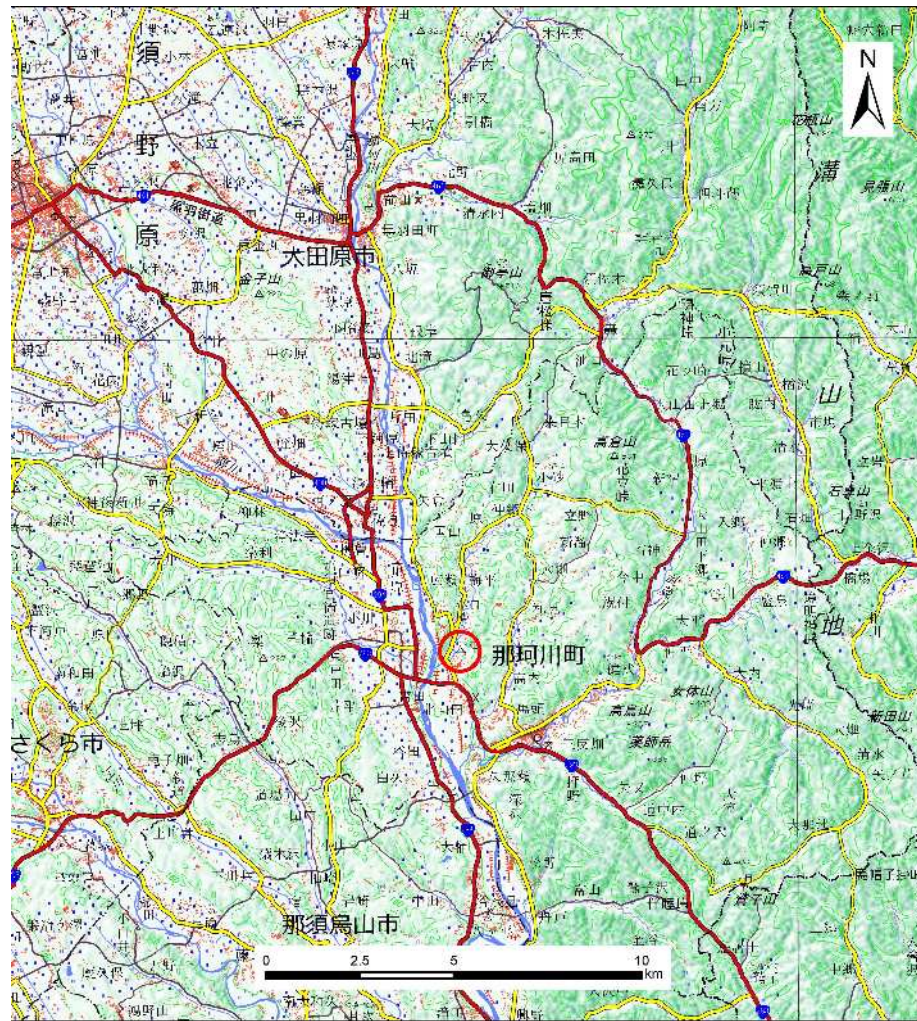
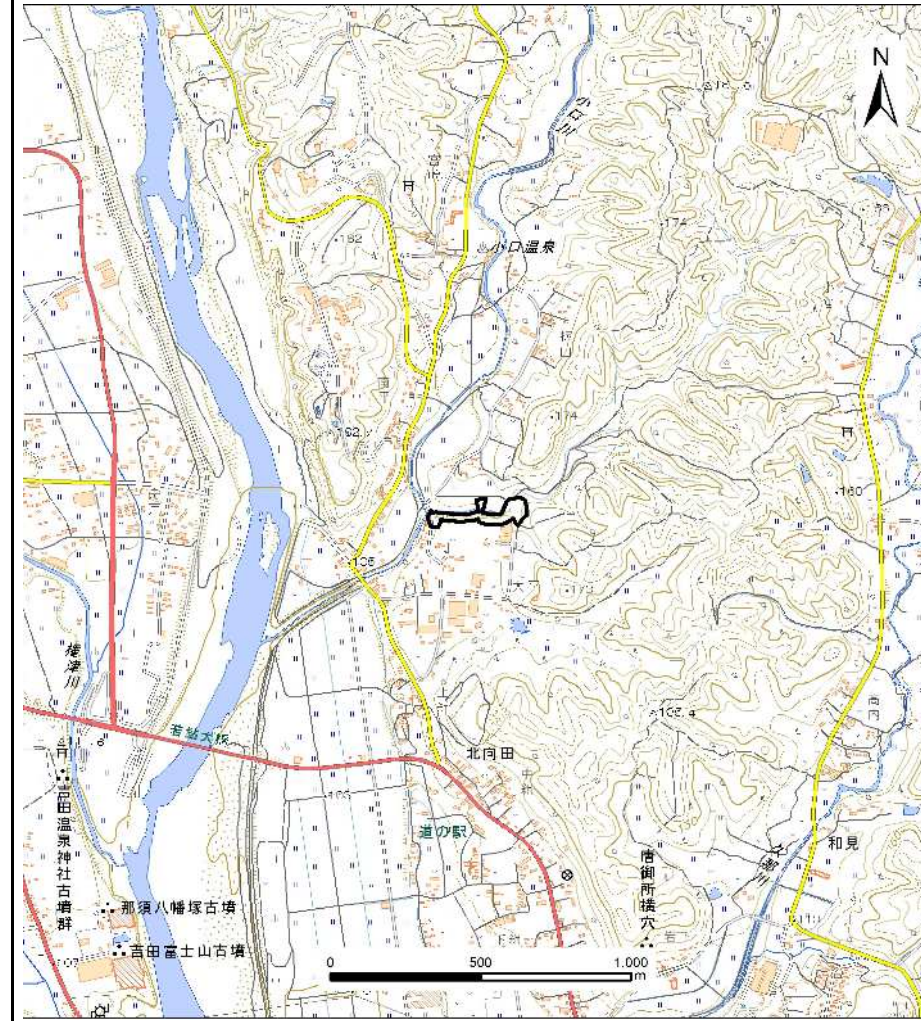


土砂災害警戒区域等の指定の公示に係る図書(その1)



(1/200,000)



(1/25,000)

様式-1(急)
土砂災害警戒区域・土砂災害特別警戒区域
位置図

自然現象の種類

箇所番号

箇所名

所在地

急傾斜地の崩壊

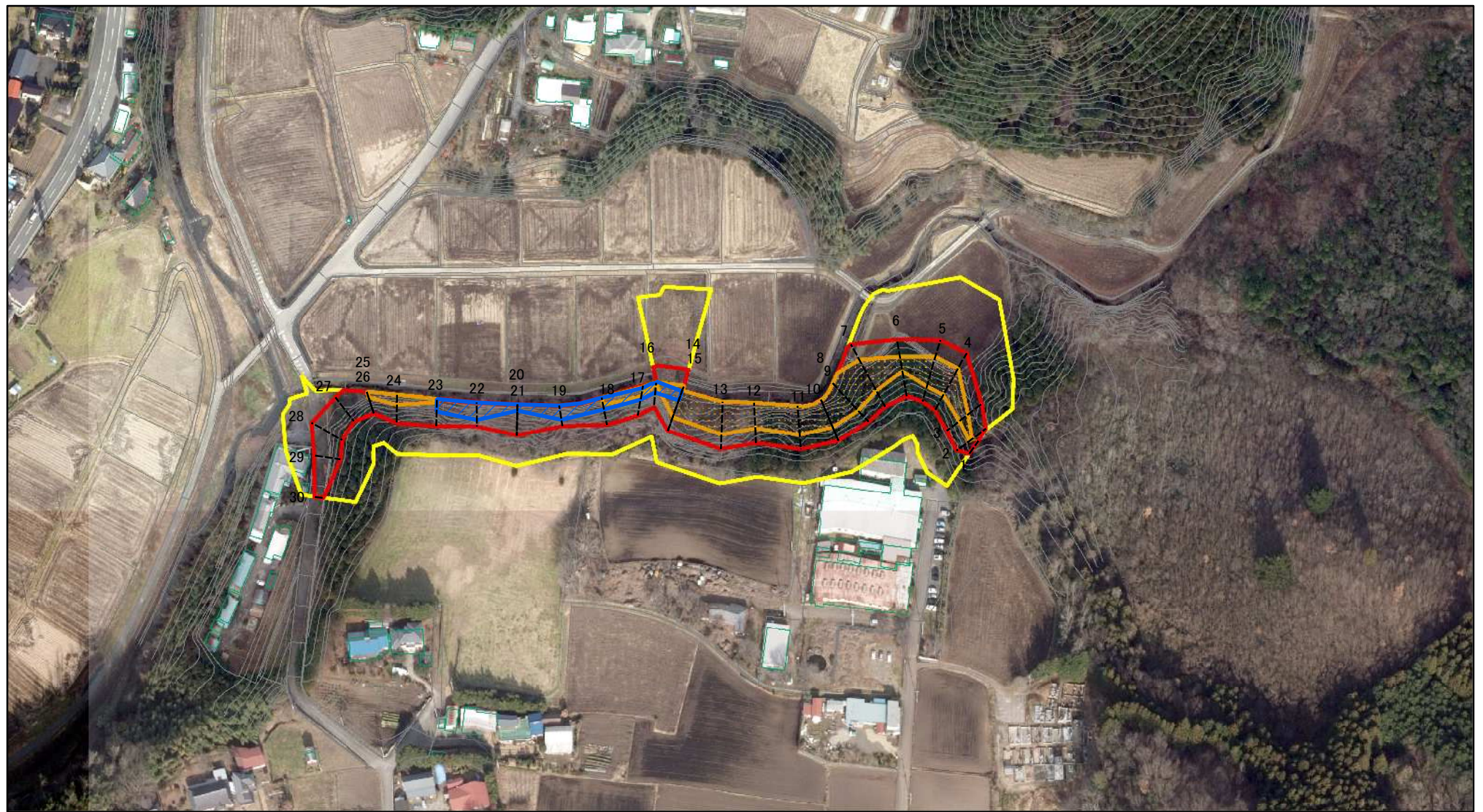
403-II-1100

備中沢ⅡA

栃木県那須郡那珂川町小口

「この地図は、国土地理院長の承認を得て、同院発行の電子地形図25000及び電子地形図20万を複製したものである。(承認番号 R 2JHf 234)」

土砂災害警戒区域等の指定の公示に係る図書(その2)



図中の数字は横断測線番号を示す

様式-2(急)

土砂災害警戒区域・土砂災害特別警戒区域
区域図(その1)

土砂災害防止法施行令第二条の基準に該当する区域



自然現象
の種類

急傾斜地の崩壊

箇所番号

403-II-1100

土砂災害防止法
施行令第三条の
基準に該当する
区域



縮尺

告示番号

箇所名

備中沢IIA

土石等の堆積の高さが3mを超える区域
それ以外の区域



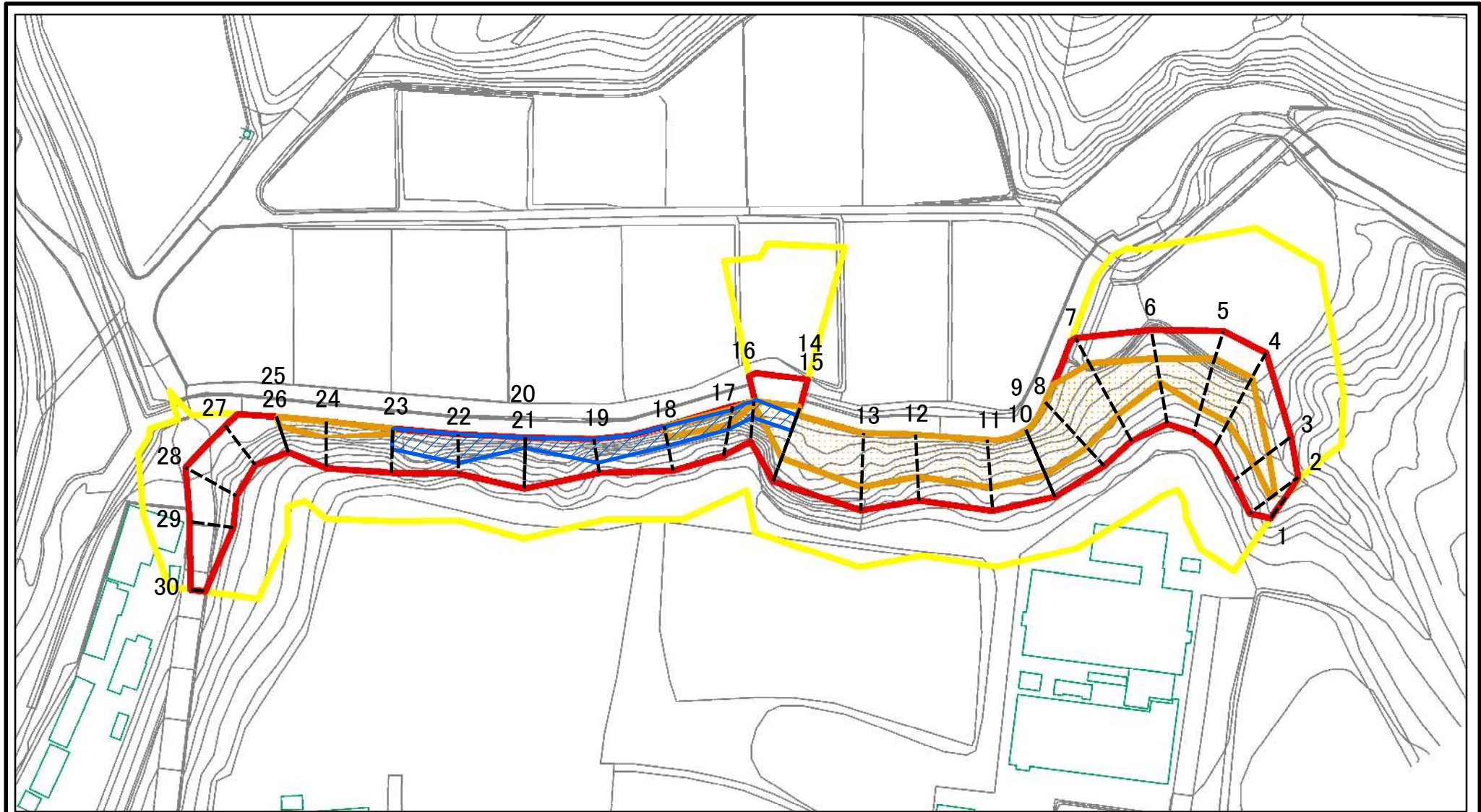
1:2,500

告示年月日

所在地

栃木県那須郡那珂川町小口

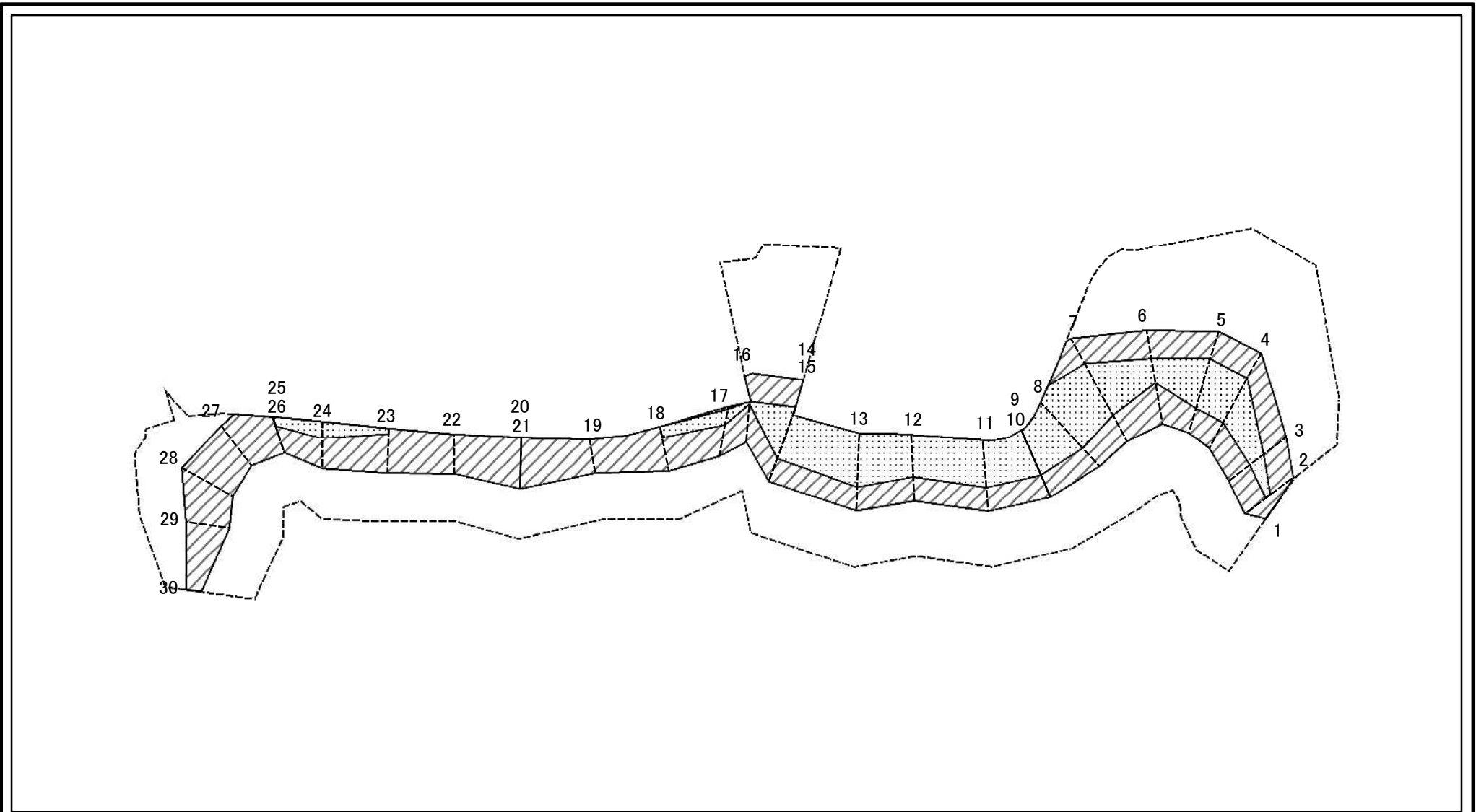
土砂災害警戒区域等の指定の公示に係る図書(その2-1)



図中の数字は横断測線番号を示す

様式-2-1(急) 土砂災害警戒区域・土砂災害特別警戒区域 区域図(その2)	土砂災害防止法施行令第二条の基準に該当する区域		N 縮尺 1:1,500	自然現象の種類	急傾斜地の崩壊	箇所番号	403-II-1100
	土砂災害防止法施行令第三条の基準に該当する区域			告示番号		箇所名	備中沢II A
	土砂等の(移動)高さが1m以下の場合、土砂等の移動による力が100kN/m ² を超える区域		告示年月日		所在地	栃木県那須郡那珂川町小口	
	土砂等の堆積の高さが3mを超える区域						
それ以外の区域							

土砂災害警戒区域等の指定の公示に係る図書(その2-2)



図中の数字は横断測線番号を示す

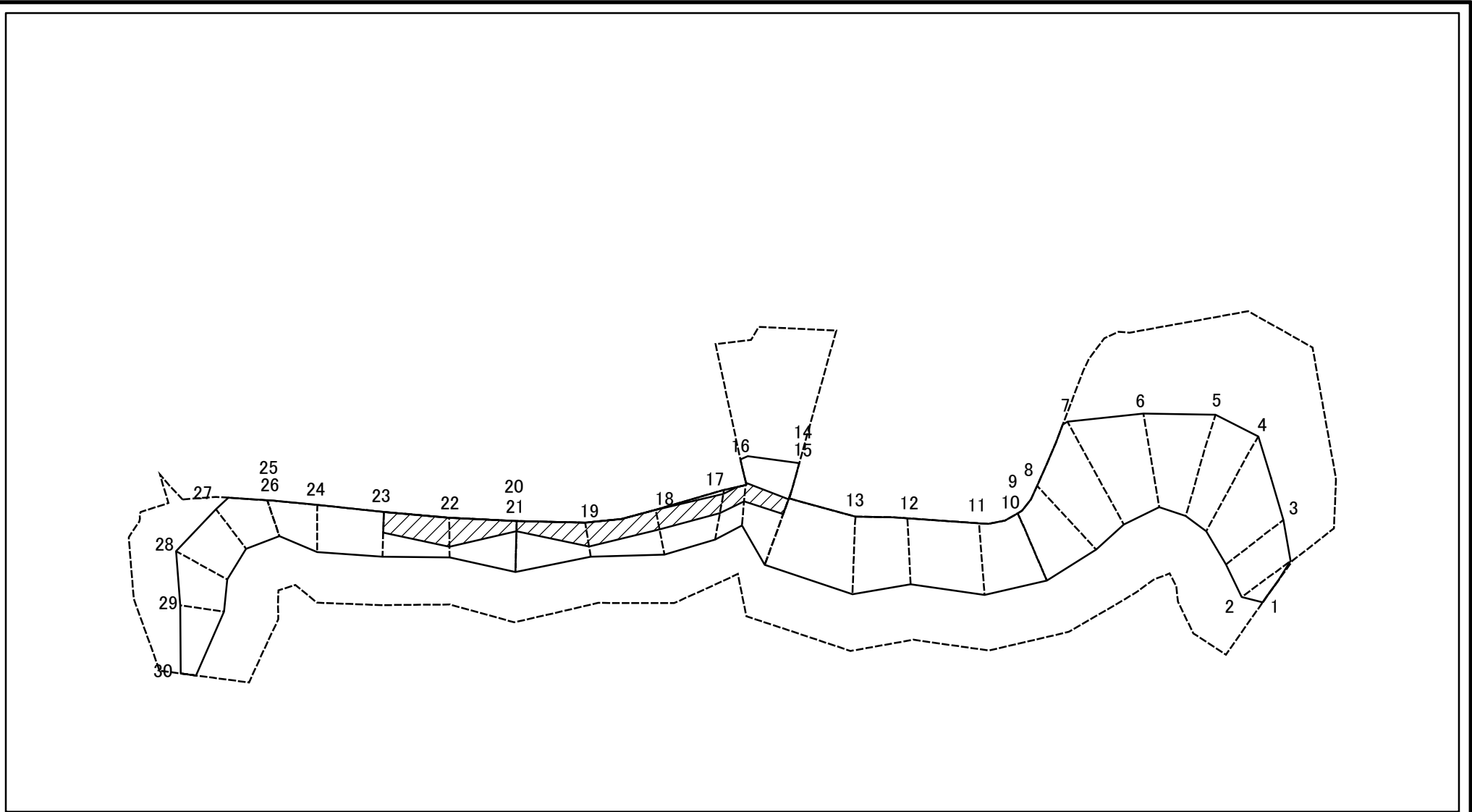
様式-2-2(急)
土砂災害特別警戒区域の区域区分図
(急傾斜地の崩壊に伴う土石等の移動により
建築物の地上部に作用すると想定される力)

土砂災害防止法施行令第二条の基準に該当する区域	
土砂災害防止法施行令第三条の基準に該当する区域	
それ以外の区域	

N
縮尺
1:1,500

自然現象の種類	急傾斜地の崩壊	箇所番号	403-II-1100
告示番号		箇所名	備中沢IIA
告示年月日		所在地	栃木県那須郡那珂川町小口

土砂災害警戒区域等の指定の公示に係る図書(その2-3)



図中の数字は横断測線番号を示す

様式-2-3(急)
 土砂災害特別警戒区域の区域区分図
 (急傾斜地の崩壊に伴う土石等の堆積により
 建築物の地上部に作用すると想定される力)

土砂災害防止法施行令第二条の基準に該当する区域	
土砂災害防止法施行令第三条の基準に該当する区域	
それ以外の区域	

N ↑

縮尺
1:1,500

自然現象の種類	急傾斜地の崩壊	箇所番号	403-II-1100
告示番号		箇所名	備中沢IIA
告示年月日		所在地	栃木県那須郡那珂川町小口

土砂災害警戒区域等の指定の公示に係る図書(その3)(案)

横断測線の区間	土石等の移動により建築物の地上部に作用すると想定される力				土石等の堆積により建築物の地上部に作用すると想定される力				横断測線の区間	土石等の移動により建築物の地上部に作用すると想定される力				土石等の堆積により建築物の地上部に作用すると想定される力			
	土石等の(移動)高さが1m以下の場合、土石等の移動による力が100kN/m ² を超える区域		それ以外の区域		土石等の堆積の高さが3mを超える区域		それ以外の区域			土石等の(移動)高さが1m以下の場合、土石等の移動による力が100kN/m ² を超える区域		それ以外の区域		土石等の堆積の高さが3mを超える区域		それ以外の区域	
	力の大きさのうち最大のもの (kN/m ²)	土石等の高さ (m)	力の大きさのうち最大のもの (kN/m ²)	土石等の高さ (m)	力の大きさのうち最大のもの (kN/m ²)	土石等の高さ (m)	力の大きさのうち最大のもの (kN/m ²)	土石等の高さ (m)		力の大きさのうち最大のもの (kN/m ²)	土石等の高さ (m)	力の大きさのうち最大のもの (kN/m ²)	土石等の高さ (m)	力の大きさのうち最大のもの (kN/m ²)	土石等の高さ (m)	力の大きさのうち最大のもの (kN/m ²)	土石等の高さ (m)
1 ~ 2	-	-	100.00	1.00	-	-	11.44	2.18	27 ~ 28	-	-	100.00	1.00	-	-	13.47	2.57
2 ~ 3	114.70	1.00	100.00	1.00	-	-	11.44	2.18	28 ~ 29	-	-	100.00	1.00	-	-	12.82	2.44
3 ~ 4	131.18	1.00	100.00	1.00	-	-	12.02	2.29	29 ~ 30	-	-	90.47	1.00	-	-	12.82	2.44
4 ~ 5	136.26	1.00	100.00	1.00	-	-	12.61	2.41	~								
5 ~ 6	136.26	1.00	100.00	1.00	-	-	12.61	2.41	~								
6 ~ 7	133.82	1.00	100.00	1.00	-	-	13.65	2.60	~								
7 ~ 8	146.74	1.00	100.00	1.00	-	-	14.66	2.79	~								
8 ~ 9	146.74	1.00	100.00	1.00	-	-	15.52	2.96	~								
9 ~ 10	-	-	-	-	-	-	-	-	~								
10 ~ 11	143.62	1.00	100.00	1.00	-	-	15.52	2.96	~								
11 ~ 12	142.89	1.00	100.00	1.00	-	-	15.66	2.99	~								
12 ~ 13	145.51	1.00	100.00	1.00	-	-	15.66	2.99	~								
13 ~ 14	145.51	1.00	100.00	1.00	-	-	15.73	3.00	~								
14 ~ 15	-	-	-	-	-	-	-	-	~								
15 ~ 16	141.39	1.00	100.00	1.00	18.78	3.58	15.73	3.00	~								
16 ~ 17	112.58	1.00	100.00	1.00	18.78	3.58	15.73	3.00	~								
17 ~ 18	112.58	1.00	100.00	1.00	18.35	3.50	15.73	3.00	~								
18 ~ 19	-	-	100.00	1.00	20.11	3.83	15.73	3.00	~								
19 ~ 20	-	-	100.00	1.00	20.11	3.83	15.73	3.00	~								
20 ~ 21	-	-	-	-	-	-	-	-	~								
21 ~ 22	-	-	100.00	1.00	19.87	3.79	15.73	3.00	~								
22 ~ 23	-	-	100.00	1.00	19.87	3.79	15.73	3.00	~								
23 ~ 24	117.09	1.00	100.00	1.00	-	-	15.73	3.00	~								
24 ~ 25	117.09	1.00	100.00	1.00	-	-	15.51	2.96	~								
25 ~ 26	-	-	-	-	-	-	-	-	~								
26 ~ 27	-	-	100.00	1.00	-	-	15.15	2.89									

様式-3(急) 建築物の構造の規制に必要な衝撃に関する事項	自然現象の種類	急傾斜地の崩壊	箇所番号	403-II-1100
	告示番号		箇所名	備中沢IIA
	告示年月日		所在地	栃木県那須郡那珂川町小口