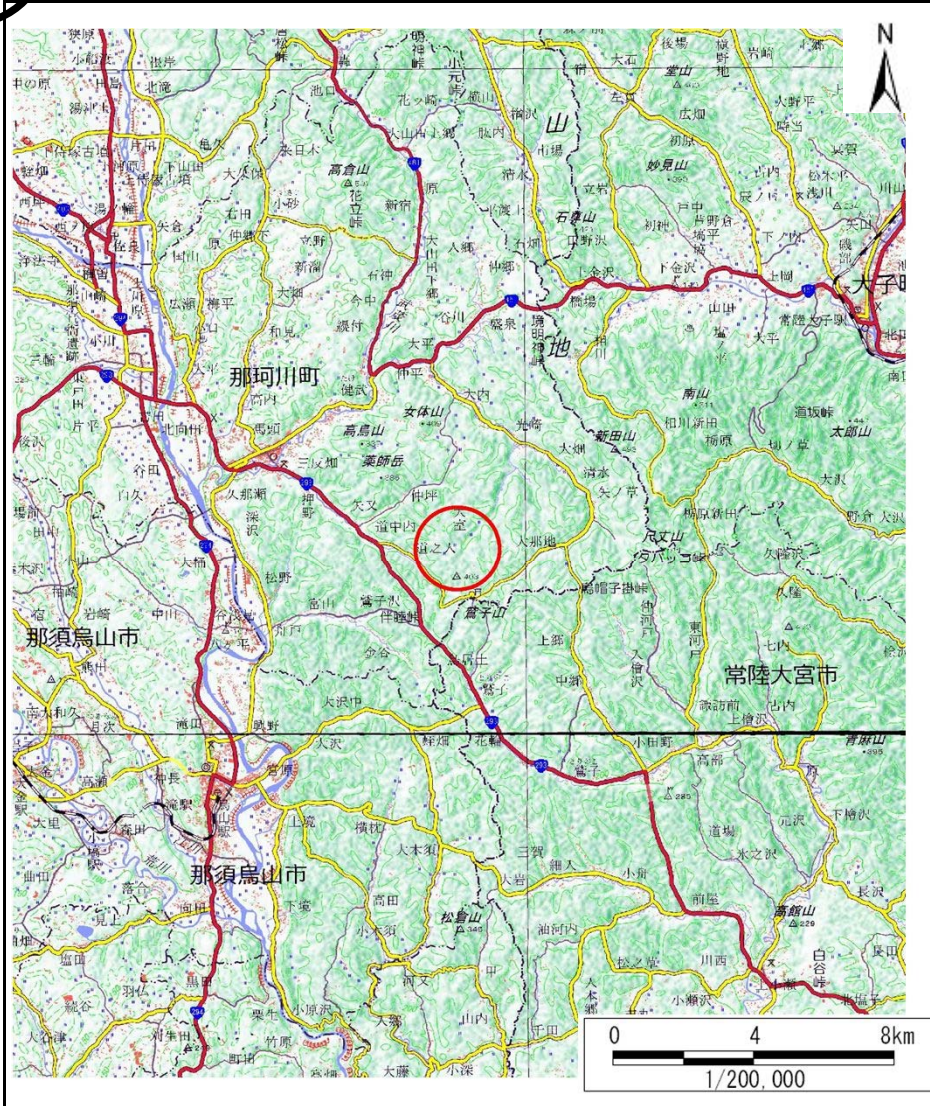
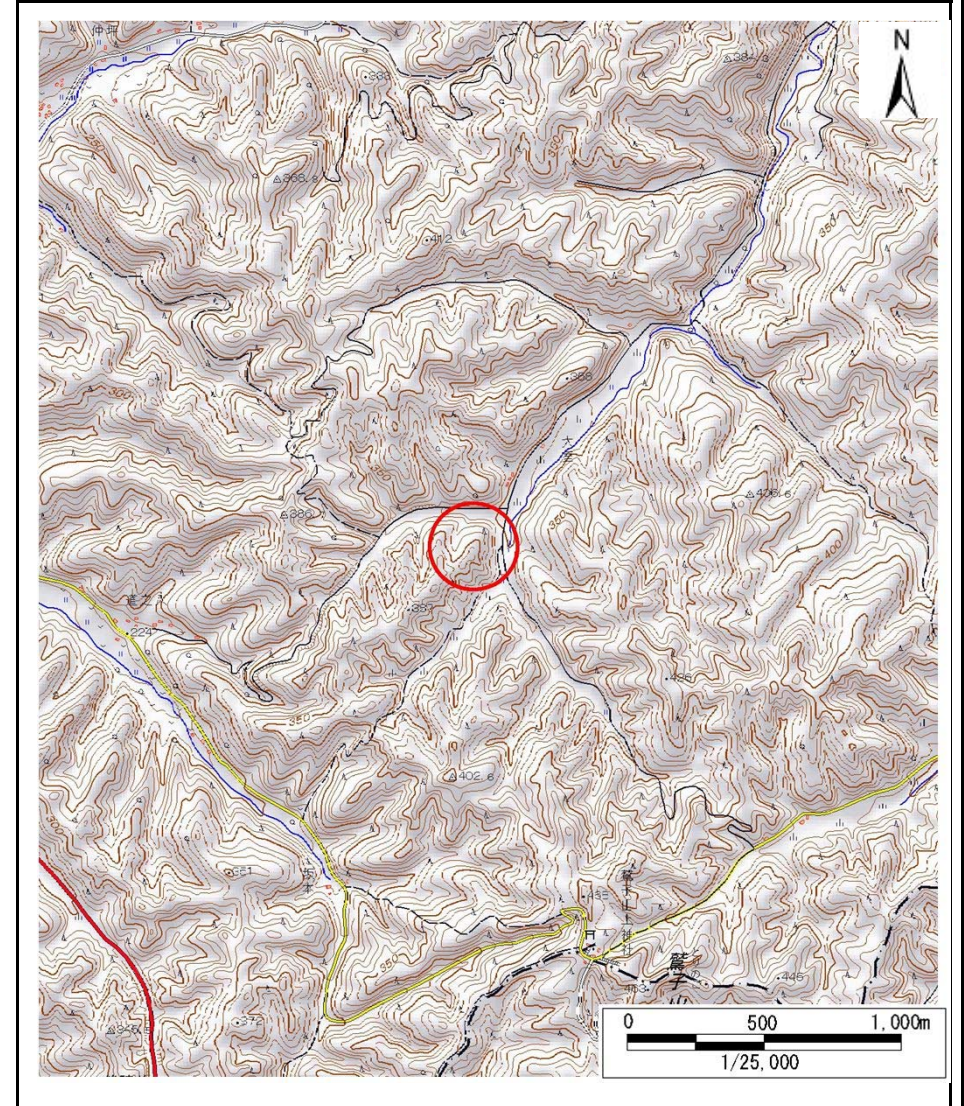


土砂災害警戒区域等の指定の公示に係る図書(その1)



(1/200,000)



(1/25,000)

様式-1(急)
土砂災害警戒区域・土砂災害特別警戒区域
位置図

自然現象の種類

急傾斜地の崩壊

箇所番号

403-II-1139

箇所名

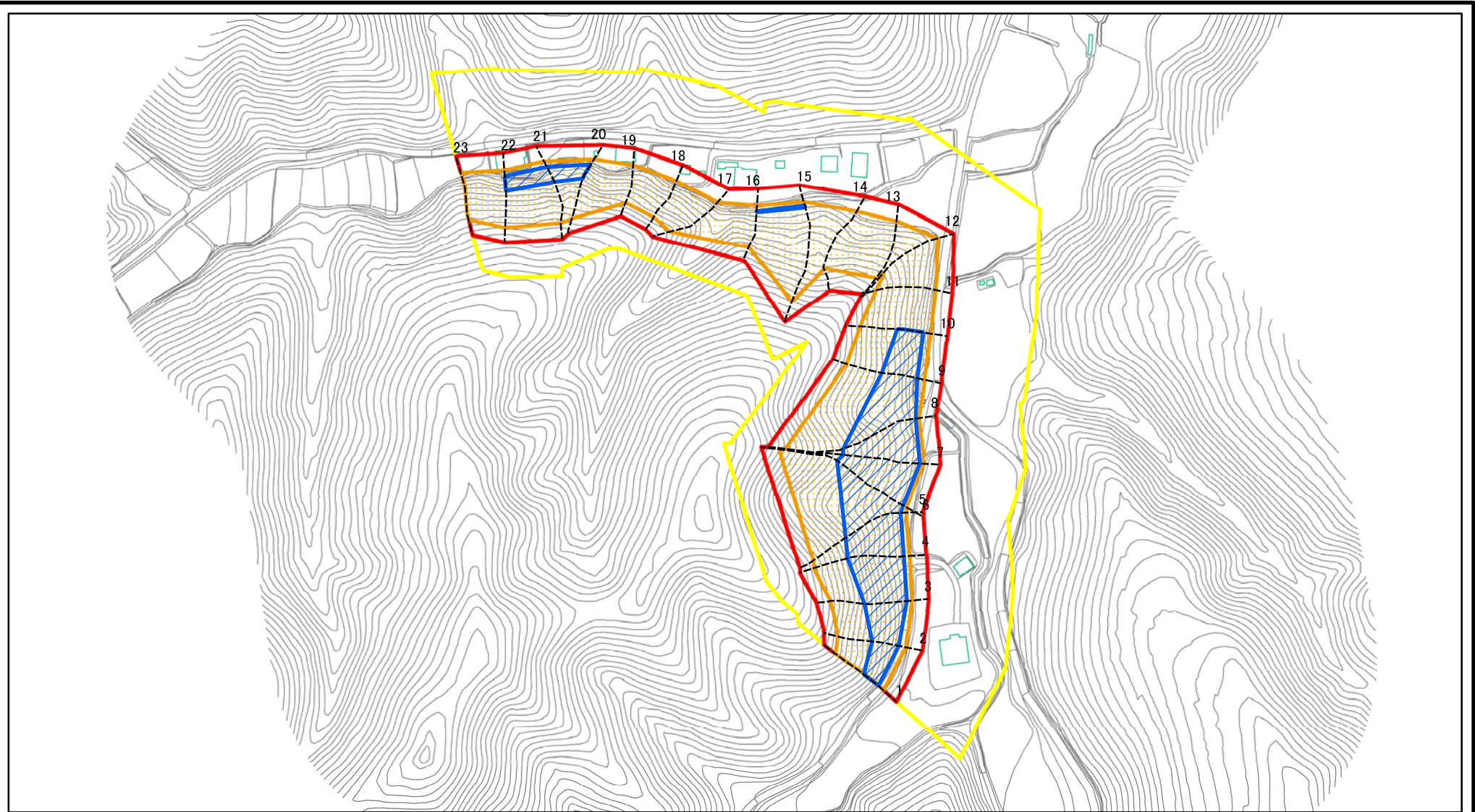
大室ⅡD

所在地

那珂川町矢又

「測量法に基づく国土地理院長承認(複製) R 2JHF 495」本製品を複製する場合には、国土地理院の承認を得なければならない。

土砂災害警戒区域等の指定の公示に係る図書(その2)



図中の数字は横断測線番号を示す

様式-2(急)

土砂災害警戒区域・土砂災害特別警戒区域
区域図(その1)

土砂災害防止法施行令第二条の基準に該当する区域



N

自然現象
の種類

急傾斜地の崩壊

箇所番号

403-II-1139

土砂災害防止法
施行令第三条の
基準に該当する
区域



縮尺

告示番号

箇所名

大室ⅡD

土石等の堆積の高さが3mを超える区域



1:2,500

告示年月日

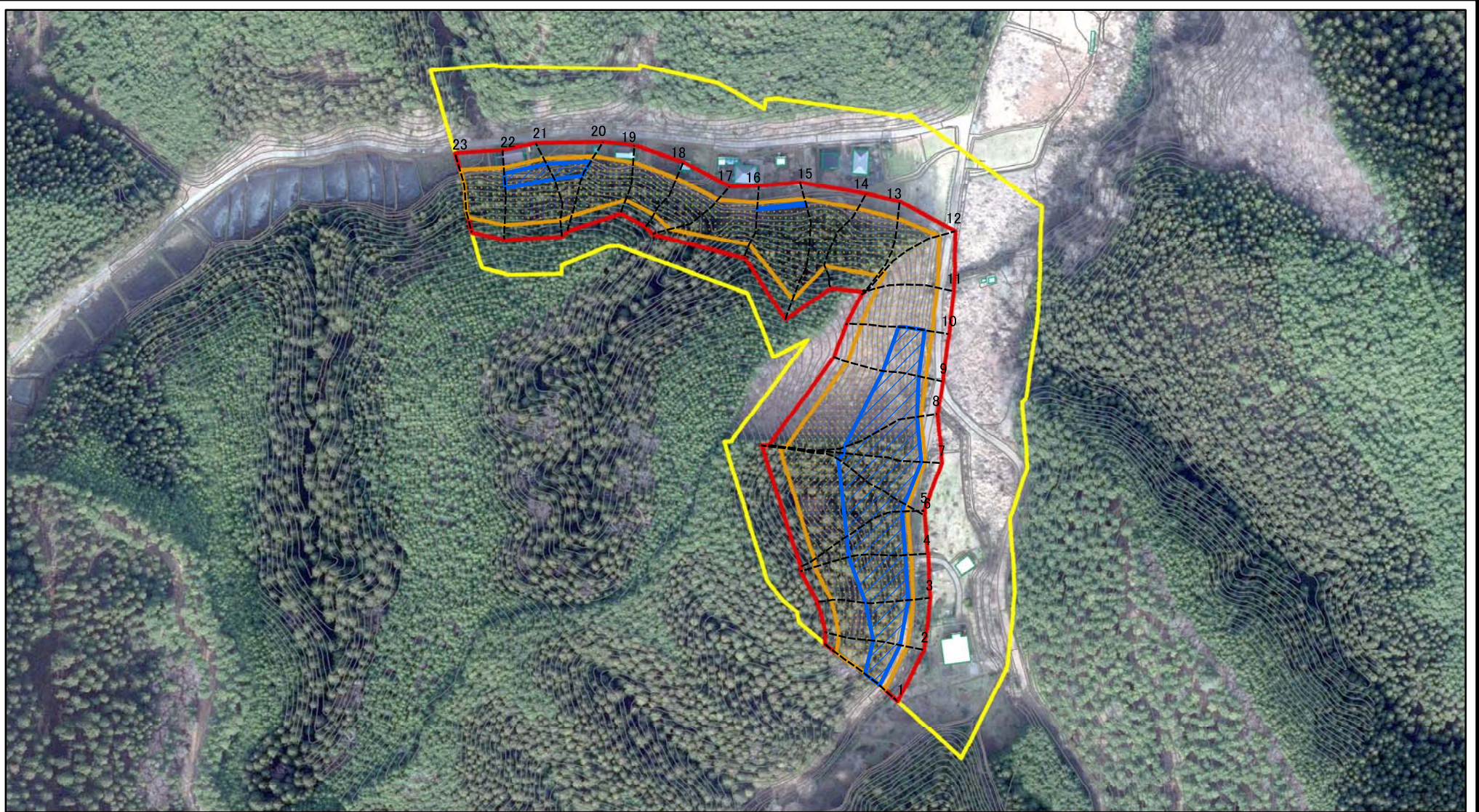
所在地

那須郡那珂川町矢又

それ以外の区域



参考資料

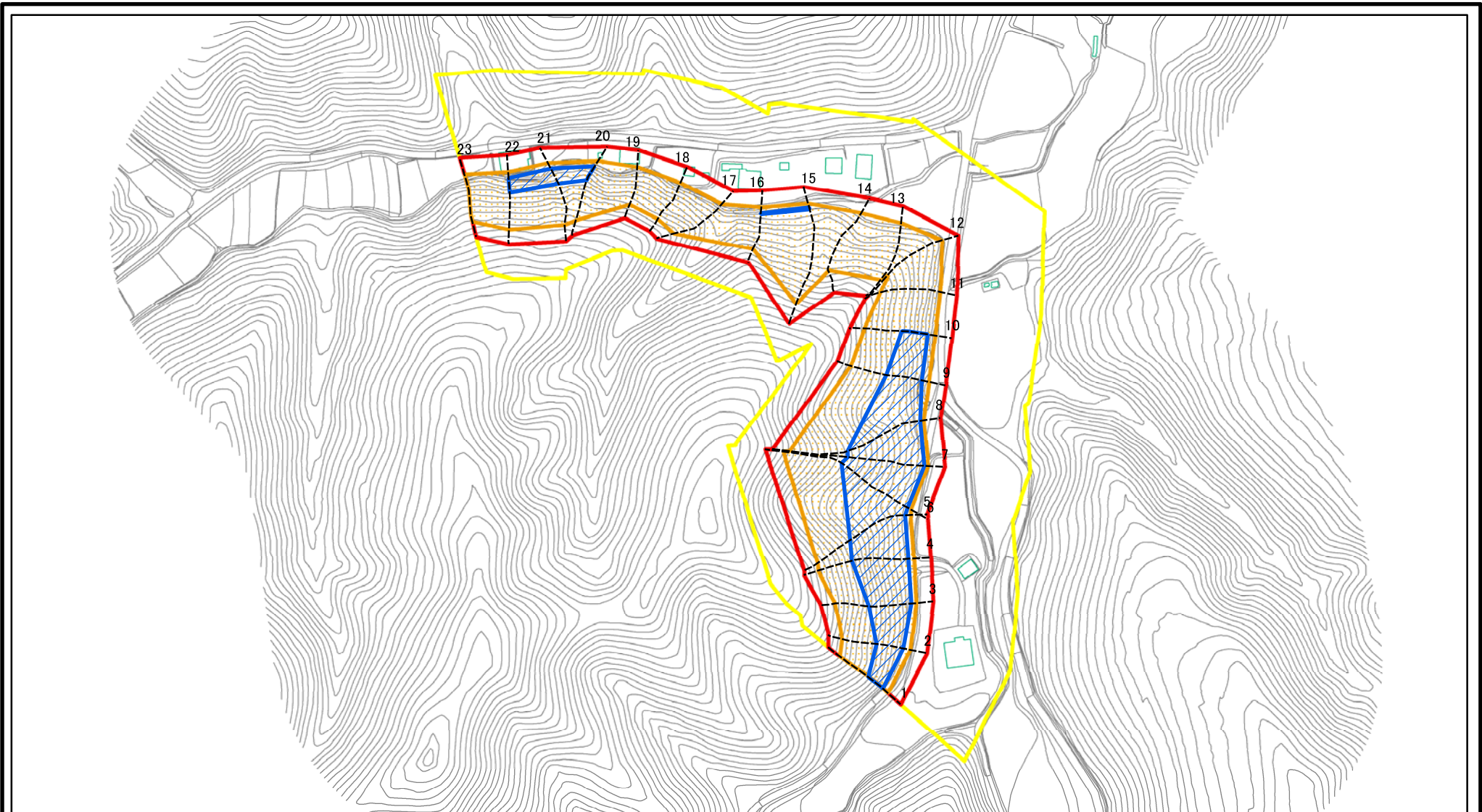


図中の数字は横断測線番号を示す

参考資料

参考資料	土砂災害防止法施行令第二条の基準に該当する区域		N 縮尺 1:2,500	自然現象の種類	急傾斜地の崩壊	箇所番号	403-II-1139
	土砂災害防止法施行令第三条の基準に該当する区域			告示番号		箇所名	大室II D
	土砂等の(移動)高さが1m以下の場合、土砂等の移動による力が100kN/mを超える区域			告示年月日		所在地	那須郡那珂川町矢又
	土砂等の堆積の高さが3mを超える区域						
それ以外の区域							

土砂災害警戒区域等の指定の公示に係る図書(その2-1)



図中の数字は横断測線番号を示す

様式-2-1(急)

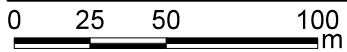
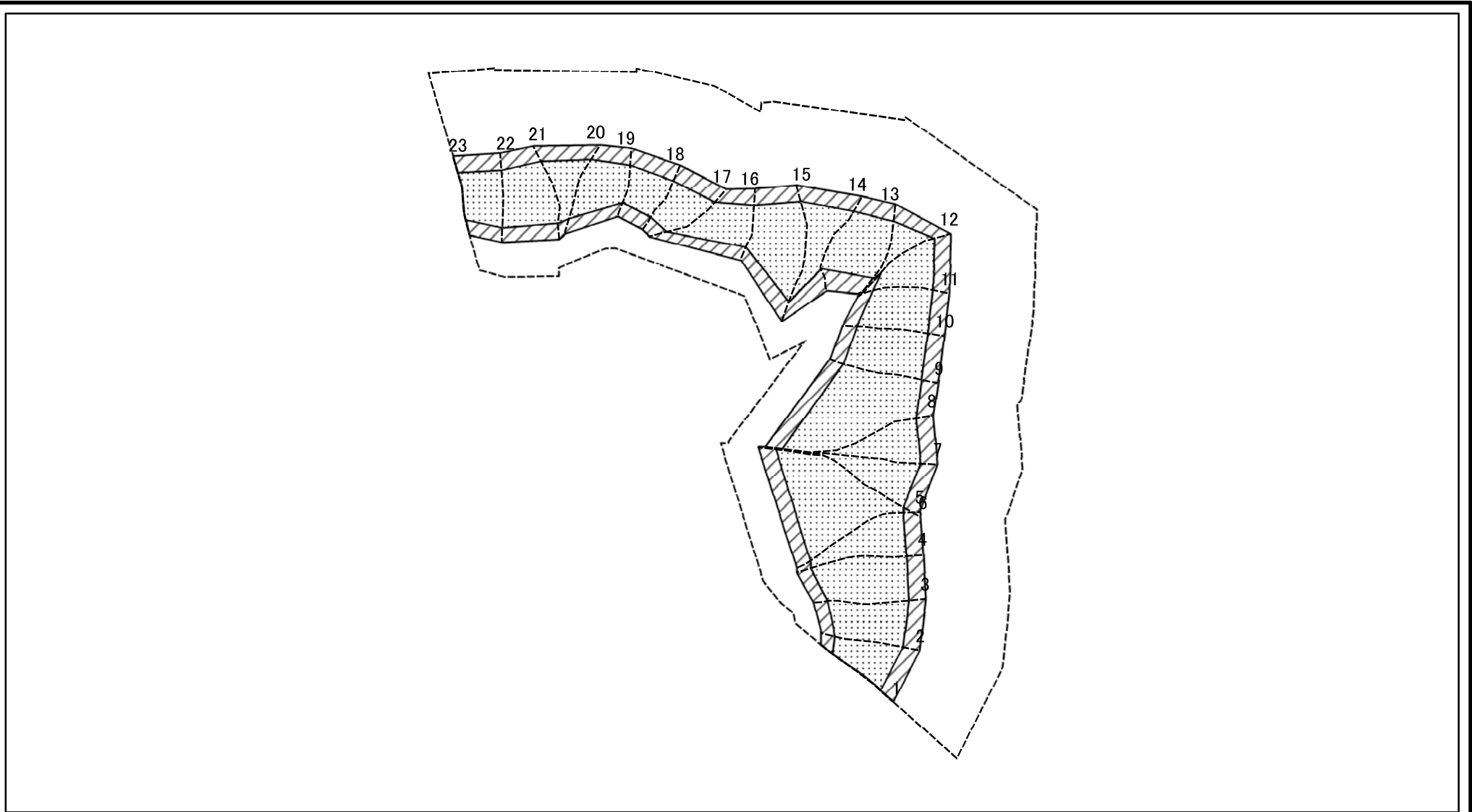
土砂災害警戒区域・土砂災害特別警戒区域
区域図(その2)

土砂災害防止法施行令第二条の基準に該当する区域	
土砂災害防止法施行令第三条の基準に該当する区域	
土砂等の(移動)高さが1m以下の場合、土砂等の移動による力が100kN/m ² を超える区域	
土砂等の堆積の高さが3mを超える区域	
それ以外の区域	

N	縮尺
1:2,500	

自然現象の種類	急傾斜地の崩壊	箇所番号	403-II-1139
告示番号		箇所名	大室II D
告示年月日		所在地	那須郡那珂川町矢又

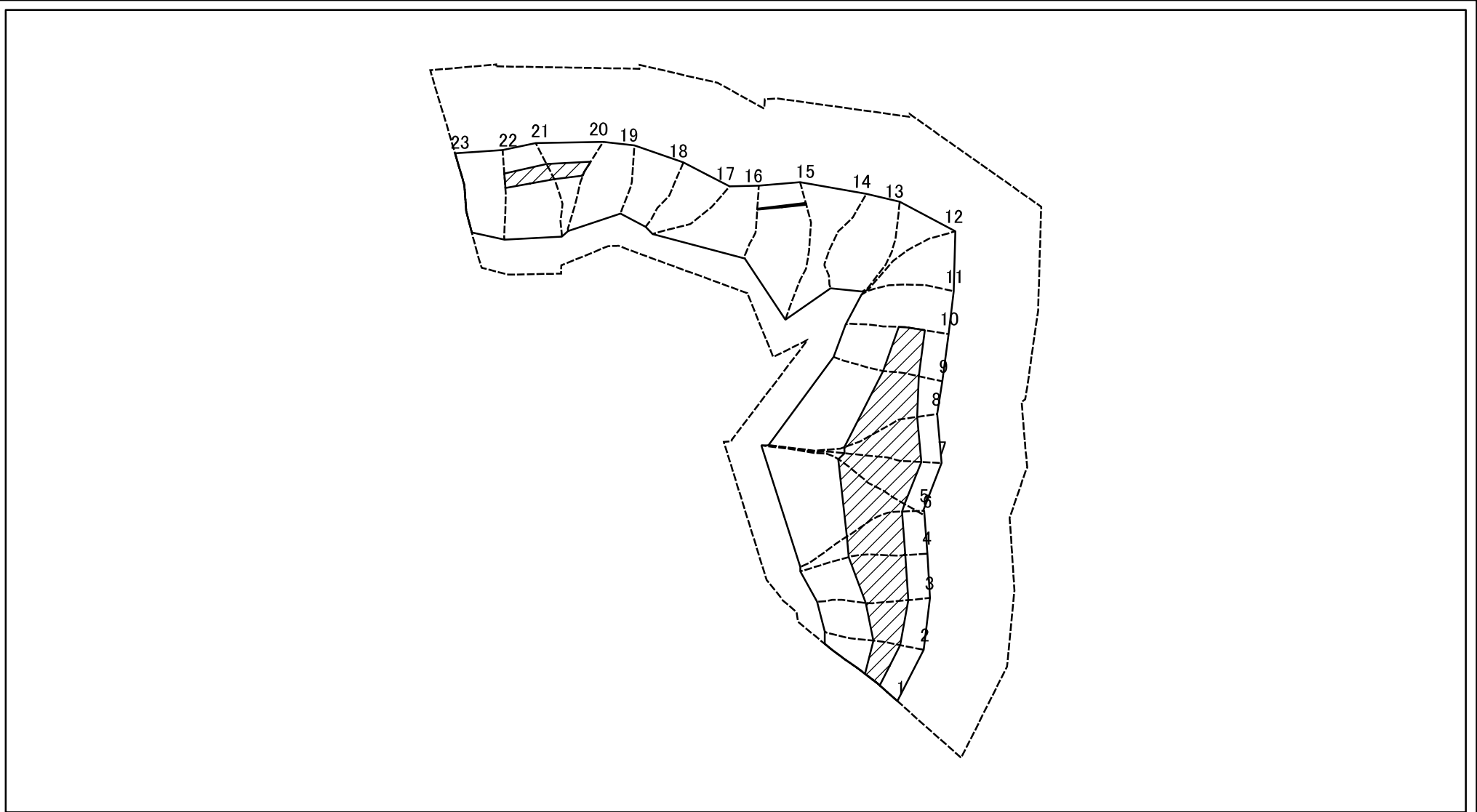
土砂災害警戒区域等の指定の公示に係る図書(その2-2)



図中の数字は横断測線番号を示す

様式-2-2(急) 土砂災害特別警戒区域の区域区分図 (急傾斜地の崩壊に伴う土石等の移動により 建築物の地上部に作用すると想定される力)	土砂災害防止法施行令第二条の基準に該当する区域		N 縮尺 1:2,500	自然現象の種類	急傾斜地の崩壊	箇所番号	403-II-1139
	土砂災害防止法施行令第三条の基準に該当する区域			告示番号		箇所名	大室II D
	それ以外の区域			告示年月日		所在地	那須郡那珂川町矢又

土砂災害警戒区域等の指定の公示に係る図書(その2-3)



図中の数字は横断測線番号を示す

様式-2-3(急)
土砂災害特別警戒区域の区域区分図
(急傾斜地の崩壊に伴う土石等の堆積により
建築物の地上部に作用すると想定される力)

土砂災害防止法施行令第二条の基準に該当する区域	
土砂災害防止法施行令第三条の基準に該当する区域	
それ以外の区域	

縮尺	
	1:2,500

自然現象の種類	急傾斜地の崩壊	箇所番号	403-II-1139
告示番号		箇所名	大室II D
告示年月日		所在地	那須郡那珂川町矢又

土砂災害警戒区域等の指定の公示に係る図書(その3)(案)

横断測線の区間	土石等の移動により建築物の地上部に作用すると想定される力				土石等の堆積により建築物の地上部に作用すると想定される力				横断測線の区間	土石等の移動により建築物の地上部に作用すると想定される力				土石等の堆積により建築物の地上部に作用すると想定される力			
	土石等の(移動)高さが1m以下の場合、土石等の移動による力が100kN/m ² を超える区域		それ以外の区域		土石等の堆積の高さが3mを超える区域		それ以外の区域			土石等の(移動)高さが1m以下の場合、土石等の移動による力が100kN/m ² を超える区域		それ以外の区域		土石等の堆積の高さが3mを超える区域		それ以外の区域	
	力の大きさのうち最大のもの(kN/m ²)	土石等の高さ(m)	力の大きさのうち最大のもの(kN/m ²)	土石等の高さ(m)	力の大きさのうち最大のもの(kN/m ²)	土石等の高さ(m)	力の大きさのうち最大のもの(kN/m ²)	土石等の高さ(m)		力の大きさのうち最大のもの(kN/m ²)	土石等の高さ(m)	力の大きさのうち最大のもの(kN/m ²)	土石等の高さ(m)	力の大きさのうち最大のもの(kN/m ²)	土石等の高さ(m)	力の大きさのうち最大のもの(kN/m ²)	土石等の高さ(m)
1 ~ 2	158.98	1.00	100.00	1.00	17.90	3.34	16.05	3.00	~								
2 ~ 3	162.22	1.00	100.00	1.00	20.90	3.91	16.05	3.00	~								
3 ~ 4	163.89	1.00	100.00	1.00	20.90	3.91	16.05	3.00	~								
4 ~ 5	160.97	1.00	100.00	1.00	20.60	3.85	16.05	3.00	~								
5 ~ 6	160.97	1.00	100.00	1.00	20.71	3.87	16.05	3.00	~								
6 ~ 7	156.27	1.00	100.00	1.00	20.98	3.92	16.05	3.00	~								
7 ~ 8	156.51	1.00	100.00	1.00	21.00	3.92	16.05	3.00	~								
8 ~ 9	160.69	1.00	100.00	1.00	21.00	3.92	16.05	3.00	~								
9 ~ 10	160.69	1.00	100.00	1.00	17.64	3.30	16.05	3.00	~								
10 ~ 11	157.69	1.00	100.00	1.00	-	-	16.05	3.00	~								
11 ~ 12	148.45	1.00	100.00	1.00	-	-	16.01	2.99	~								
12 ~ 13	136.27	1.00	100.00	1.00	-	-	15.00	2.80	~								
13 ~ 14	136.27	1.00	100.00	1.00	-	-	15.00	2.80	~								
14 ~ 15	143.74	1.00	100.00	1.00	-	-	16.05	3.00	~								
15 ~ 16	147.33	1.00	100.00	1.00	18.12	3.39	16.05	3.00	~								
16 ~ 17	147.33	1.00	100.00	1.00	-	-	16.05	3.00	~								
17 ~ 18	147.25	1.00	100.00	1.00	-	-	16.05	3.00	~								
18 ~ 19	147.25	1.00	100.00	1.00	-	-	16.05	3.00	~								
19 ~ 20	151.74	1.00	100.00	1.00	-	-	16.05	3.00	~								
20 ~ 21	151.74	1.00	100.00	1.00	16.84	3.15	16.05	3.00	~								
21 ~ 22	154.28	1.00	100.00	1.00	17.62	3.29	16.05	3.00	~								
22 ~ 23	154.28	1.00	100.00	1.00	-	-	16.05	3.00	~								
~									~								
~									~								
~									~								
~									~								

様式-3(急) 建築物の構造の規制に必要な衝撃に関する事項	自然現象の種類	急傾斜地の崩壊	箇所番号	403-II-1139
	告示番号		箇所名	大室II D
	告示年月日		所在地	那須郡那珂川町矢又