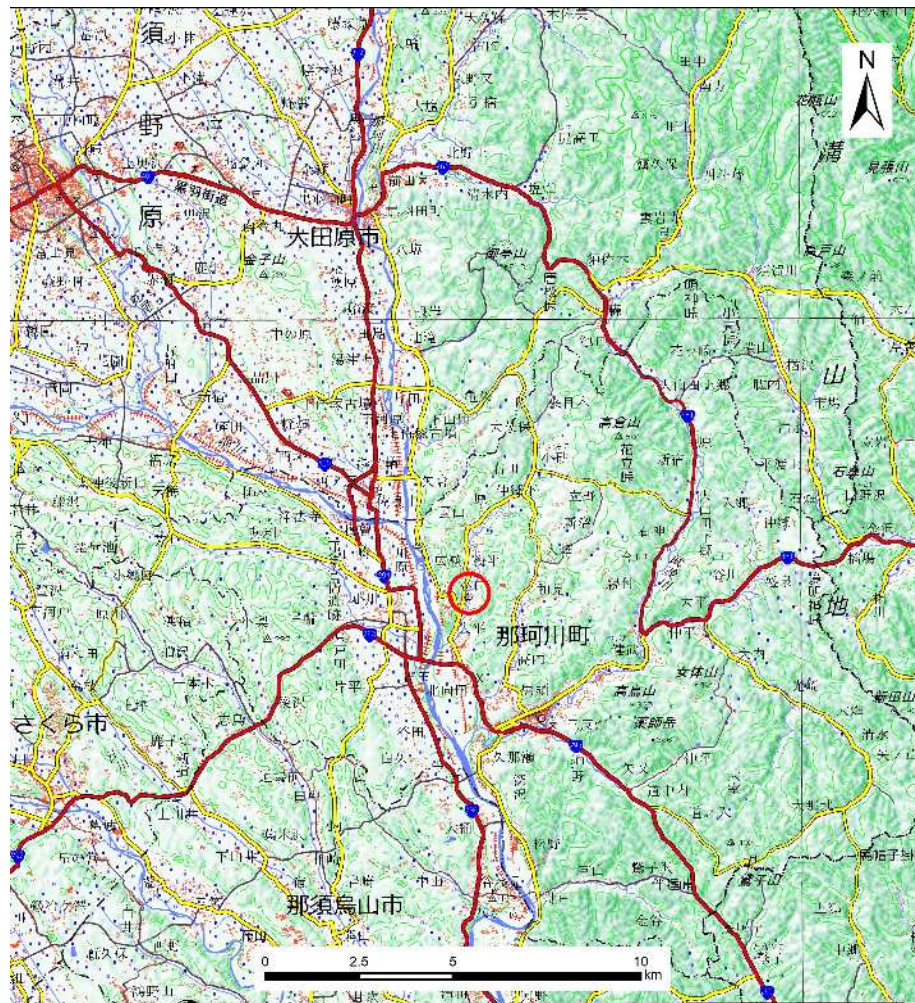
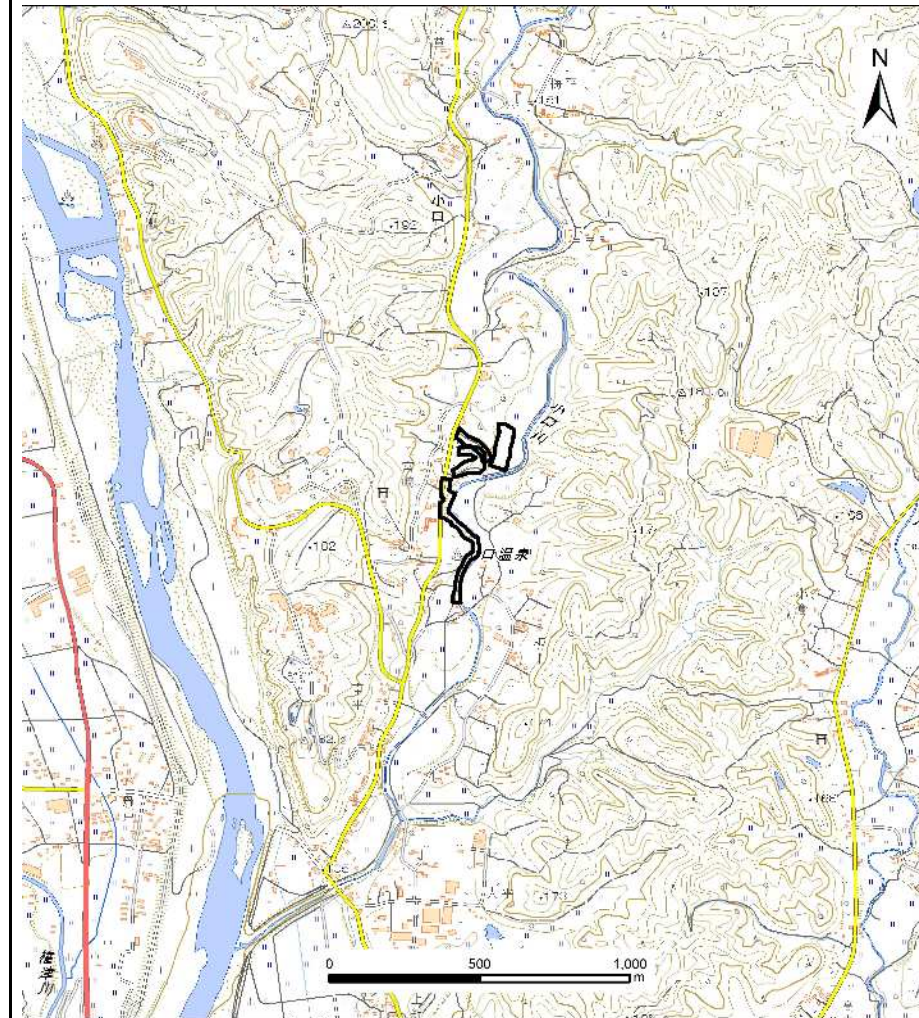


土砂災害警戒区域等の指定の公示に係る図書(その1)



(1/200,000)



(1/25,000)

様式-1(急)
土砂災害警戒区域・土砂災害特別警戒区域
位置図

自然現象の種類

箇所番号

箇所名

所在地

急傾斜地の崩壊

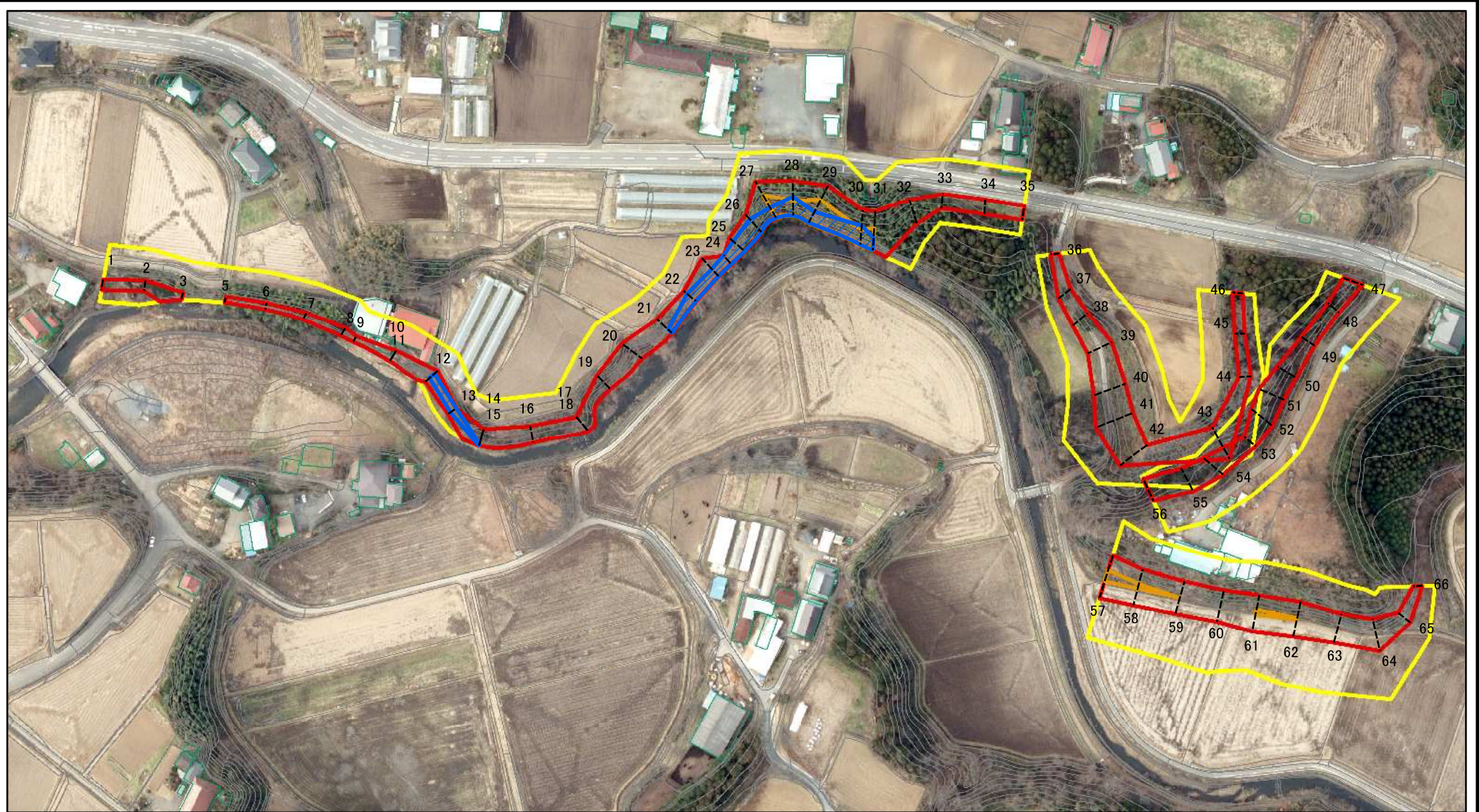
403-Ⅲ-1033

湯ノ上ⅢA

栃木県那須郡那珂川町小口

「この地図は、国土地理院長の承認を得て、同院発行の電子地形図25000及び電子地形図20万を複製したものである。(承認番号 R 2JHf 234)」

土砂災害警戒区域等の指定の公示に係る図書(その2)

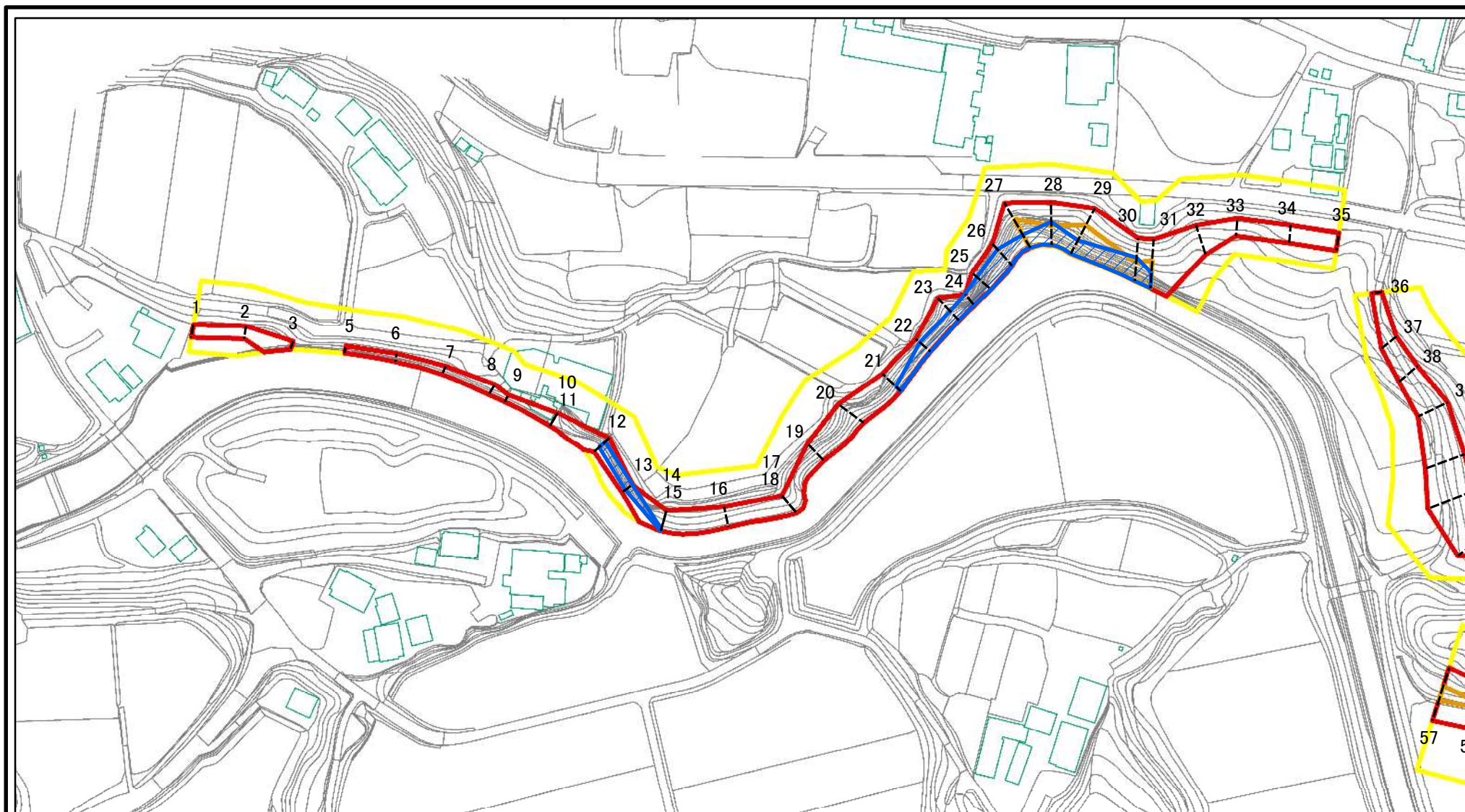


0 25 50 100
m

図中の数字は横断測線番号を示す

様式-2(急) 土砂災害警戒区域・土砂災害特別警戒区域 区域図(その1)	土砂災害防止法施行令第二条の基準に該当する区域		 縮尺 1:2,500	自然現象の種類	急傾斜地の崩壊	箇所番号	403-Ⅲ-1033
	土砂災害防止法施行令第三条の基準に該当する区域			告示番号		箇所名	湯ノ上ⅢA
	それ以外の区域			告示年月日		所在地	栃木県那須郡那珂川町小口

土砂災害警戒区域等の指定の公示に係る図書(その2-1)



図中の数字は横断測線番号を示す

様式-2-1(急)

土砂災害警戒区域・土砂災害特別警戒区域
区域図(その2)

土砂災害防止法施行令第二条の基準に該当する区域	
土砂災害防止法施行令第三条の基準に該当する区域	
それ以外の区域	



自然現象の種類

急傾斜地の崩壊

箇所番号

403-Ⅲ-1033

告示番号

箇所名

湯ノ上ⅢA

告示年月日

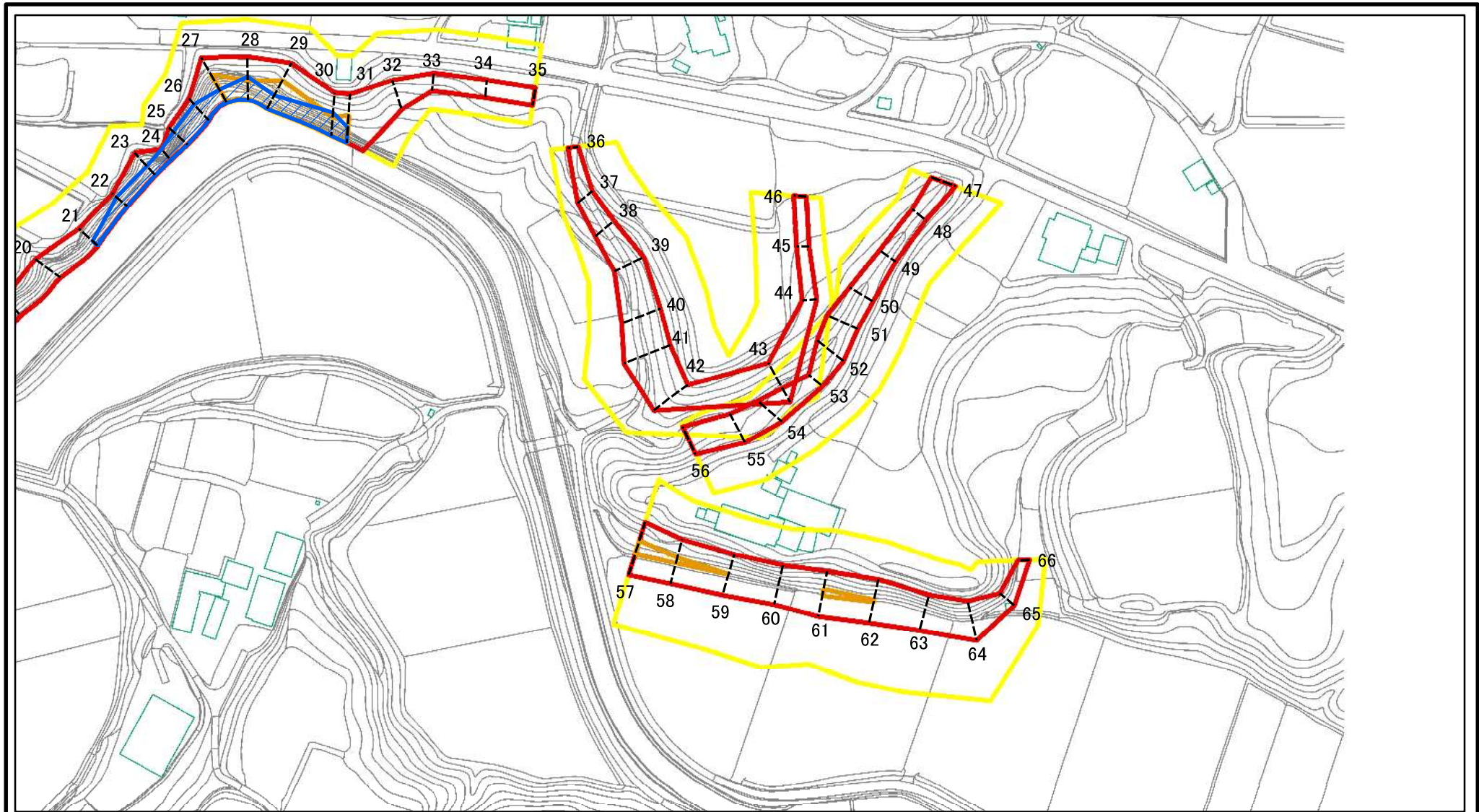
所在地

栃木県那須郡那珂川町小口

縮尺

1:2,000

土砂災害警戒区域等の指定の公示に係る図書(その2-1)



図中の数字は横断測線番号を示す

様式-2-1(急)

土砂災害警戒区域・土砂災害特別警戒区域
区域図(その2)

土砂災害防止法施行令第二条の基準に該当する区域



自然現象
の種類

急傾斜地の崩壊

箇所番号

403-Ⅲ-1033

土砂災害防止法
施行令第三条の
基準に該当する
区域



告示番号

箇所名

湯ノ上ⅢA

土砂等の(移動)高さが1m以下の場合、
土砂等の移動による力が100kN/m²を超える区域



縮尺

告示年月日

所在地

栃木県那須郡那珂川町小口

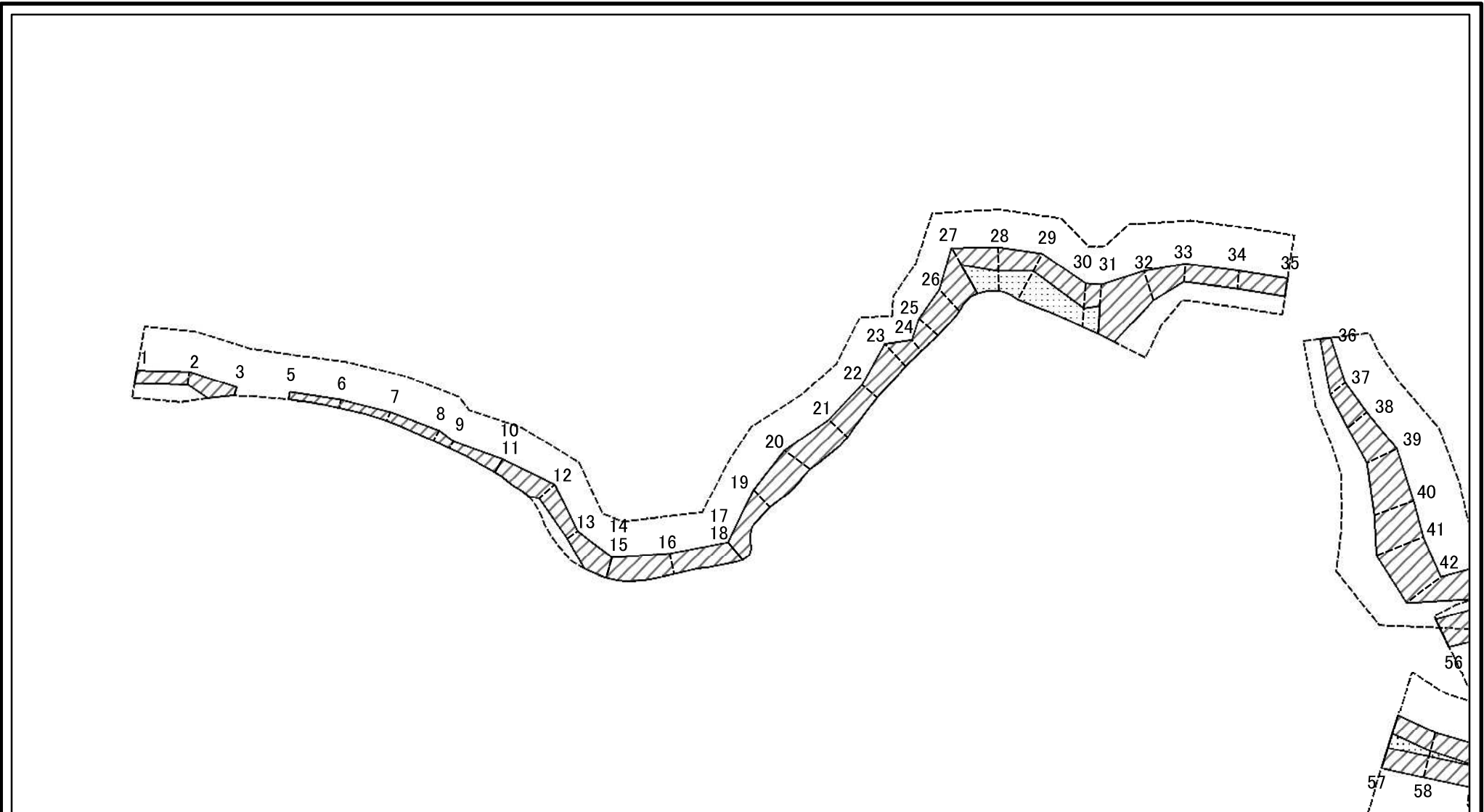
土砂等の堆積の高さが3mを超える区域



それ以外の区域

1:2,000

土砂災害警戒区域等の指定の公示に係る図書(その2-2)



図中の数字は横断測線番号を示す

様式-2-2(急)
土砂災害特別警戒区域の区域区分図
(急傾斜地の崩壊に伴う土石等の移動により
建築物の地上部に作用すると想定される力)

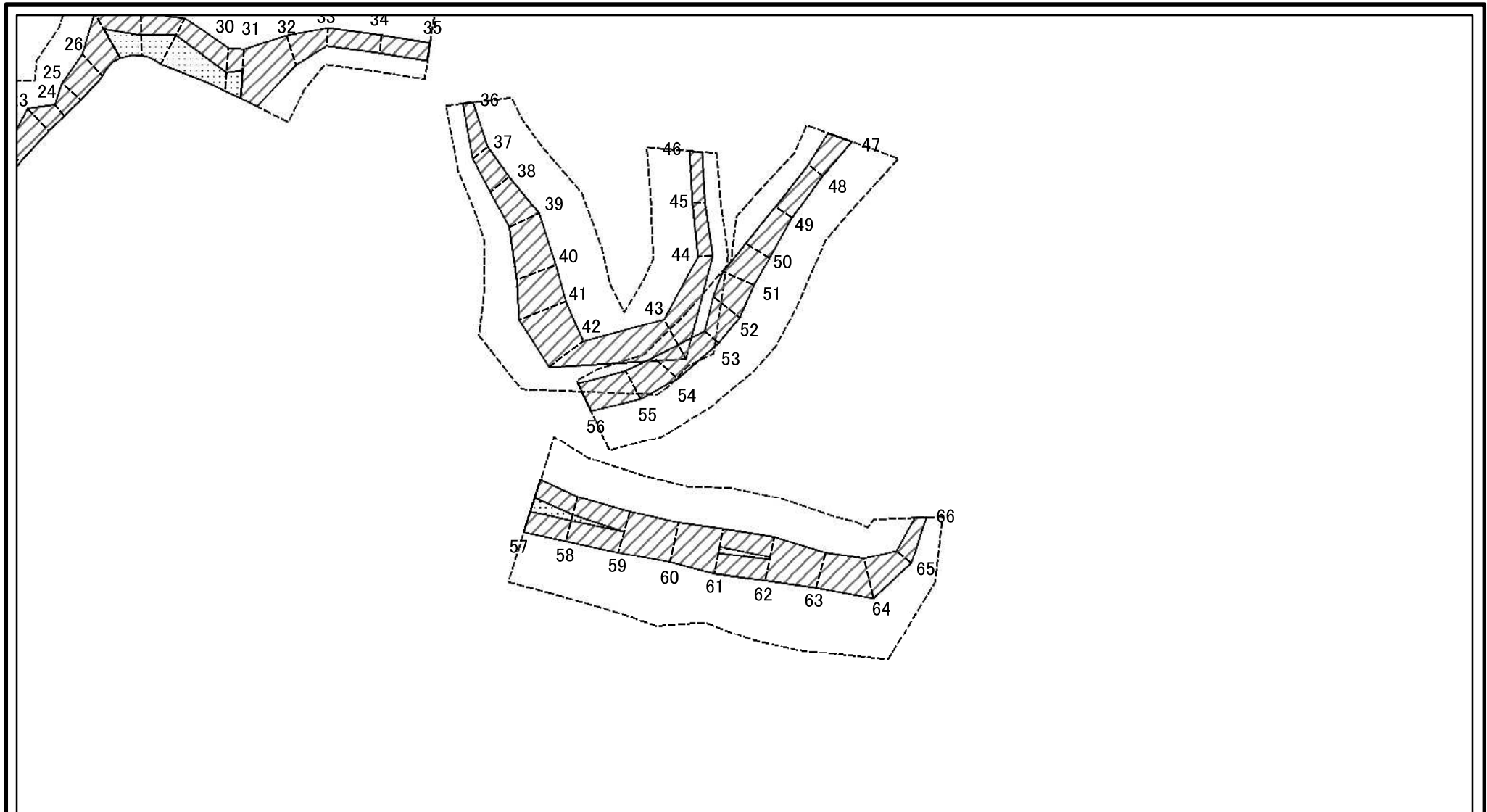
土砂災害防止法施行令第二条の基準に該当する区域	
土砂災害防止法施行令第三条の基準に該当する区域	
それ以外の区域	

	縮尺
	1:2,000

自然現象の種類	急傾斜地の崩壊
告示番号	
告示年月日	

箇所番号	403-Ⅲ-1033
箇所名	湯ノ上ⅢA
所在地	栃木県那須郡那珂川町小口

土砂災害警戒区域等の指定の公示に係る図書(その2-2)



図中の数字は横断測線番号を示す

様式-2-2(急)
土砂災害特別警戒区域の区域区分図
(急傾斜地の崩壊に伴う土石等の移動により
建築物の地上部に作用すると想定される力)

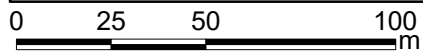
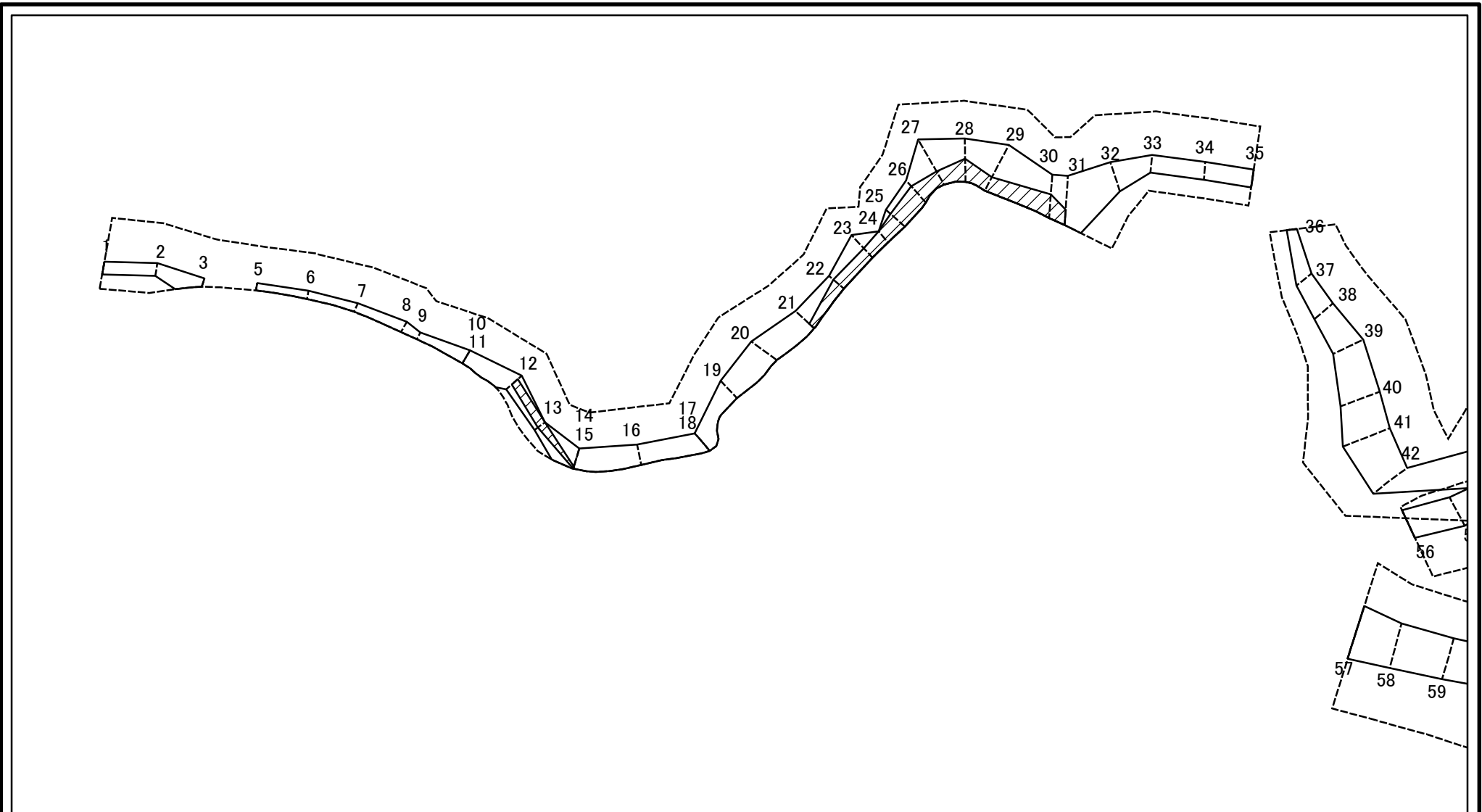
土砂災害防止法施行令第二条の基準に該当する区域	
土砂災害防止法施行令第三条の基準に該当する区域	
それ以外の区域	

	縮尺
	1:2,000

自然現象の種類	急傾斜地の崩壊
告示番号	
告示年月日	

箇所番号	403-Ⅲ-1033
箇所名	湯ノ上ⅢA
所在地	栃木県那須郡那珂川町小口

土砂災害警戒区域等の指定の公示に係る図書(その2-3)

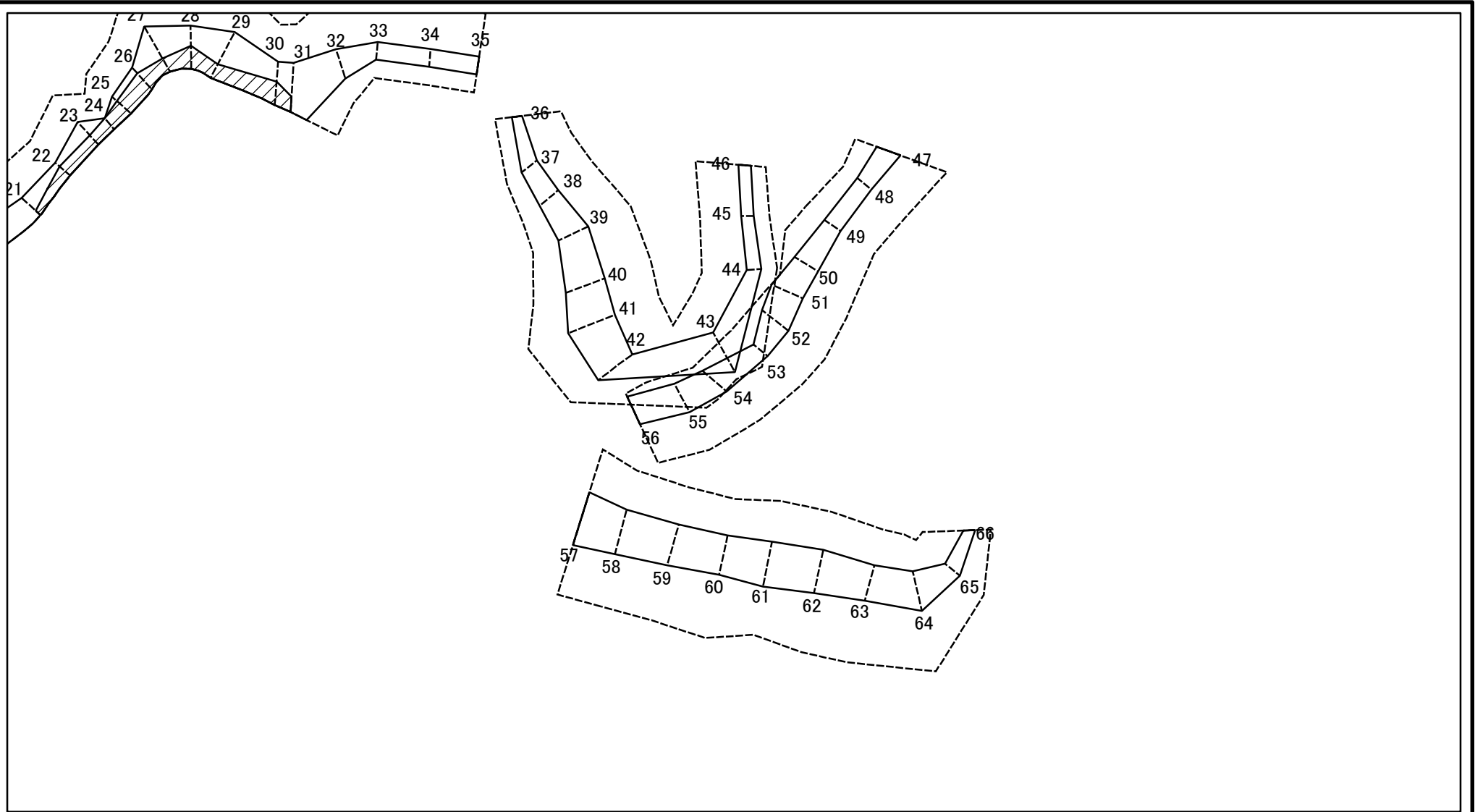


図中の数字は横断測線番号を示す

様式-2-3(急)
土砂災害特別警戒区域の区域区分図
(急傾斜地の崩壊に伴う土石等の堆積により
建築物の地上部に作用すると想定される力)

土砂災害防止法施行令第二条の基準に該当する区域		縮尺 1:2,000	自然現象の種類	急傾斜地の崩壊	箇所番号	403-Ⅲ-1033
土砂災害防止法施行令第三条の基準に該当する区域			告示番号		箇所名	湯ノ上ⅢA
それ以外の区域			告示年月日		所在地	栃木県那須郡那珂川町小口

土砂災害警戒区域等の指定の公示に係る図書(その2-3)



図中の数字は横断測線番号を示す

様式-2-3(急)
土砂災害特別警戒区域の区域区分図
(急傾斜地の崩壊に伴う土石等の堆積により
建築物の地上部に作用すると想定される力)

土砂災害防止法 施行令第三条の 基準に該当する 区域	土砂災害防止法 施行令第二条の基準に該当する区域		縮尺 1:2,000	自然現象 の種類	急傾斜地の崩壊	箇所番号	403-Ⅲ-1033
	土石等の堆積の高さが3mを超える区域			告示番号		箇所名	湯ノ上ⅢA
	それ以外の区域			告示年月日		所在地	栃木県那須郡那珂川町小口

土砂災害警戒区域等の指定の公示に係る図書(その3)(案)

横断測線の区間	土石等の移動により建築物の地上部に作用すると想定される力				土石等の堆積により建築物の地上部に作用すると想定される力				横断測線の区間	土石等の移動により建築物の地上部に作用すると想定される力				土石等の堆積により建築物の地上部に作用すると想定される力			
	土石等の(移動)高さが1m以下の場合、土石等の移動による力が100kN/m ² を超える区域		それ以外の区域		土石等の堆積の高さが3mを超える区域		それ以外の区域			土石等の(移動)高さが1m以下の場合、土石等の移動による力が100kN/m ² を超える区域		それ以外の区域		土石等の堆積の高さが3mを超える区域		それ以外の区域	
	力の大きさのうち最大のもの(kN/m ²)	土石等の高さ(m)	力の大きさのうち最大のもの(kN/m ²)	土石等の高さ(m)	力の大きさのうち最大のもの(kN/m ²)	土石等の高さ(m)	力の大きさのうち最大のもの(kN/m ²)	土石等の高さ(m)		力の大きさのうち最大のもの(kN/m ²)	土石等の高さ(m)	力の大きさのうち最大のもの(kN/m ²)	土石等の高さ(m)	力の大きさのうち最大のもの(kN/m ²)	土石等の高さ(m)	力の大きさのうち最大のもの(kN/m ²)	土石等の高さ(m)
1 ~ 2	-	-	58.83	1.00	-	-	10.72	2.04	27 ~ 28	139.46	1.00	100.00	1.00	20.24	3.86	15.73	3.00
2 ~ 3	-	-	78.39	1.00	-	-	10.72	2.04	28 ~ 29	138.58	1.00	100.00	1.00	20.24	3.86	15.73	3.00
3 ~ 4	-	-	-	-	-	-	-	-	29 ~ 30	138.58	1.00	100.00	1.00	20.41	3.89	15.73	3.00
4 ~ 5	-	-	-	-	-	-	-	-	30 ~ 31	132.97	1.00	100.00	1.00	20.41	3.89	15.73	3.00
5 ~ 6	-	-	69.34	1.00	-	-	12.14	2.32	31 ~ 32	-	-	100.00	1.00	-	-	15.73	3.00
6 ~ 7	-	-	75.94	1.00	-	-	11.61	2.21	32 ~ 33	-	-	81.35	1.00	-	-	9.71	1.85
7 ~ 8	-	-	81.23	1.00	-	-	11.27	2.15	33 ~ 34	-	-	66.93	1.00	-	-	9.71	1.85
8 ~ 9	-	-	81.23	1.00	-	-	13.35	2.54	34 ~ 35	-	-	66.93	1.00	-	-	9.71	1.85
9 ~ 10	-	-	81.14	1.00	-	-	13.35	2.54	~								
10 ~ 11	-	-	-	-	-	-	-	-	36 ~ 37	-	-	69.32	1.00	-	-	11.17	2.13
11 ~ 12	-	-	81.14	1.00	-	-	15.73	3.00	37 ~ 38	-	-	77.52	1.00	-	-	9.54	1.82
12 ~ 13	-	-	42.67	1.00	25.53	4.87	15.73	3.00	38 ~ 39	-	-	87.58	1.00	-	-	9.49	1.81
13 ~ 14	-	-	92.82	1.00	25.53	4.87	15.73	3.00	39 ~ 40	-	-	93.14	1.00	-	-	10.53	2.01
14 ~ 15	-	-	-	-	-	-	-	-	40 ~ 41	-	-	100.00	1.00	-	-	10.85	2.07
15 ~ 16	-	-	93.60	1.00	-	-	14.81	2.82	41 ~ 42	-	-	100.00	1.00	-	-	10.85	2.07
16 ~ 17	-	-	100.00	1.00	-	-	14.67	2.80	42 ~ 43	-	-	100.00	1.00	-	-	11.99	2.29
17 ~ 18	-	-	-	-	-	-	-	-	43 ~ 44	-	-	100.00	1.00	-	-	11.99	2.29
18 ~ 19	-	-	100.00	1.00	-	-	15.73	3.00	44 ~ 45	-	-	62.05	1.00	-	-	10.27	1.96
19 ~ 20	-	-	100.00	1.00	-	-	15.73	3.00	45 ~ 46	-	-	57.67	1.00	-	-	10.27	1.96
20 ~ 21	-	-	100.00	1.00	-	-	15.73	3.00	~								
21 ~ 22	-	-	98.48	1.00	22.53	4.30	15.73	3.00	47 ~ 48	-	-	75.05	1.00	-	-	9.58	1.83
22 ~ 23	-	-	100.00	1.00	22.53	4.30	15.73	3.00	48 ~ 49	-	-	67.56	1.00	-	-	10.61	2.02
23 ~ 24	-	-	100.00	1.00	25.44	4.85	15.73	3.00	49 ~ 50	-	-	82.33	1.00	-	-	10.61	2.02
24 ~ 25	-	-	71.86	1.00	25.44	4.85	15.73	3.00	50 ~ 51	-	-	87.55	1.00	-	-	9.37	1.79
25 ~ 26	-	-	88.23	1.00	21.49	4.10	15.73	3.00	51 ~ 52	-	-	89.28	1.00	-	-	9.08	1.73
26 ~ 27	-	-	100.00	1.00	20.15	3.84	15.73	3.00	52 ~ 53	-	-	89.28	1.00	-	-	9.45	1.80

様式-3(急) 建築物の構造の規制に必要な衝撃に関する事項	自然現象の種類	急傾斜地の崩壊	箇所番号	403-Ⅲ-1033
	告示番号		箇所名	湯ノ上ⅢA
	告示年月日		所在地	栃木県那須郡那珂川町小口