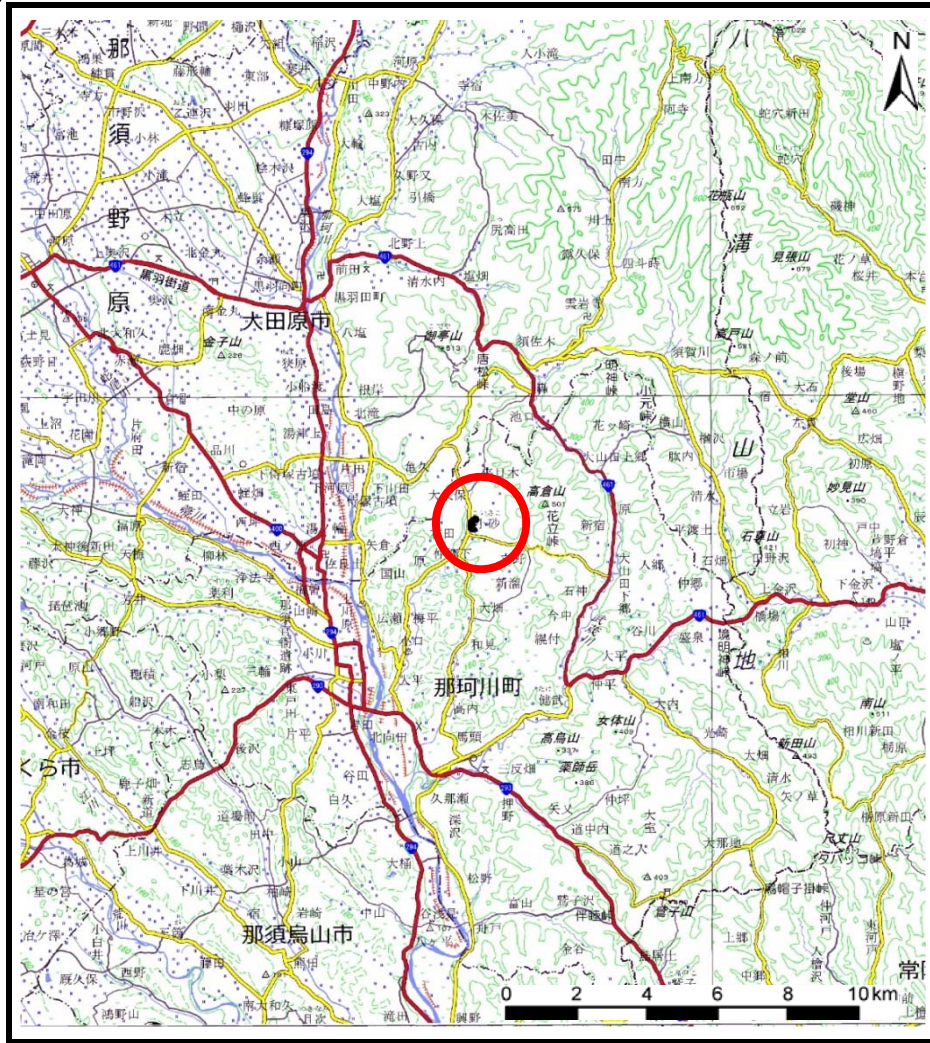
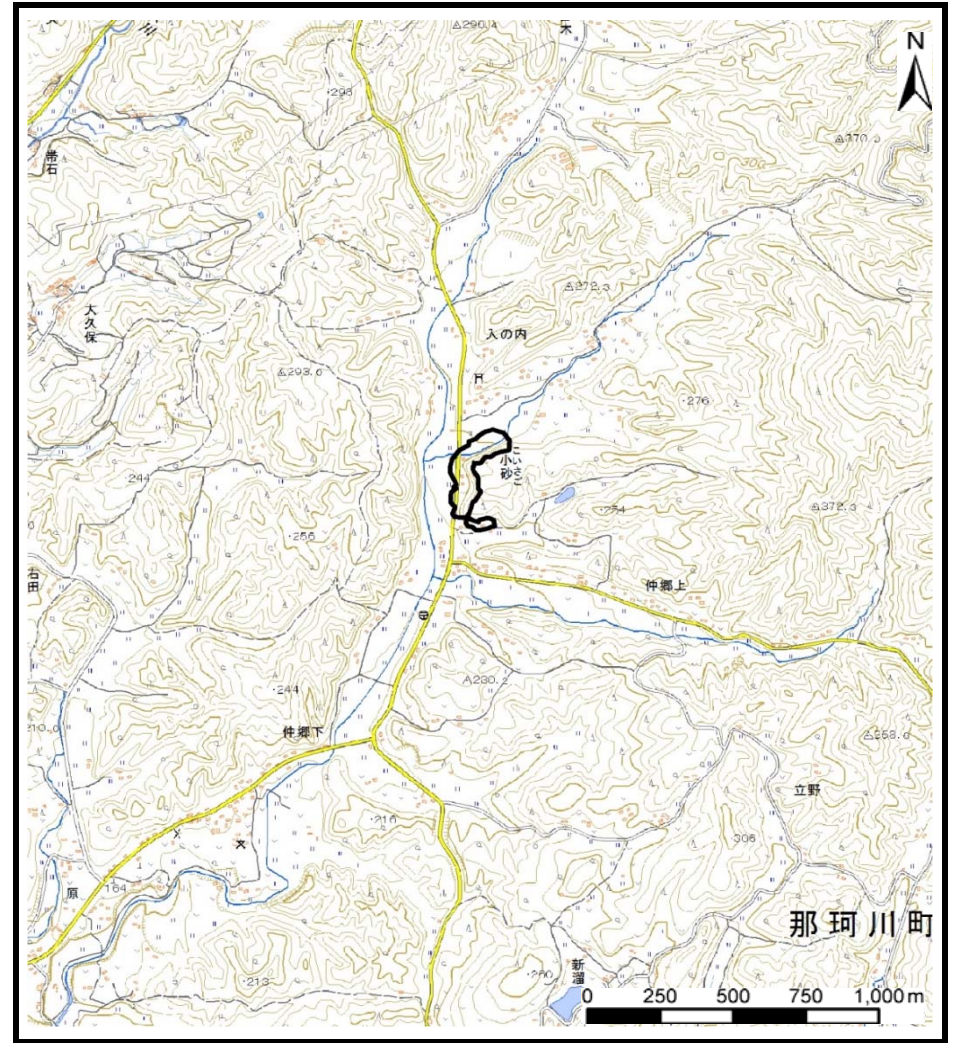


土砂災害警戒区域等の指定の公示に係る図書(その1)



(1/200,000)



(1/25,000)

様式-1(急)

土砂災害警戒区域・特別警戒区域

位置図

自然現象の種類

急傾斜地の崩壊

箇所番号

411-I-1002

箇所名

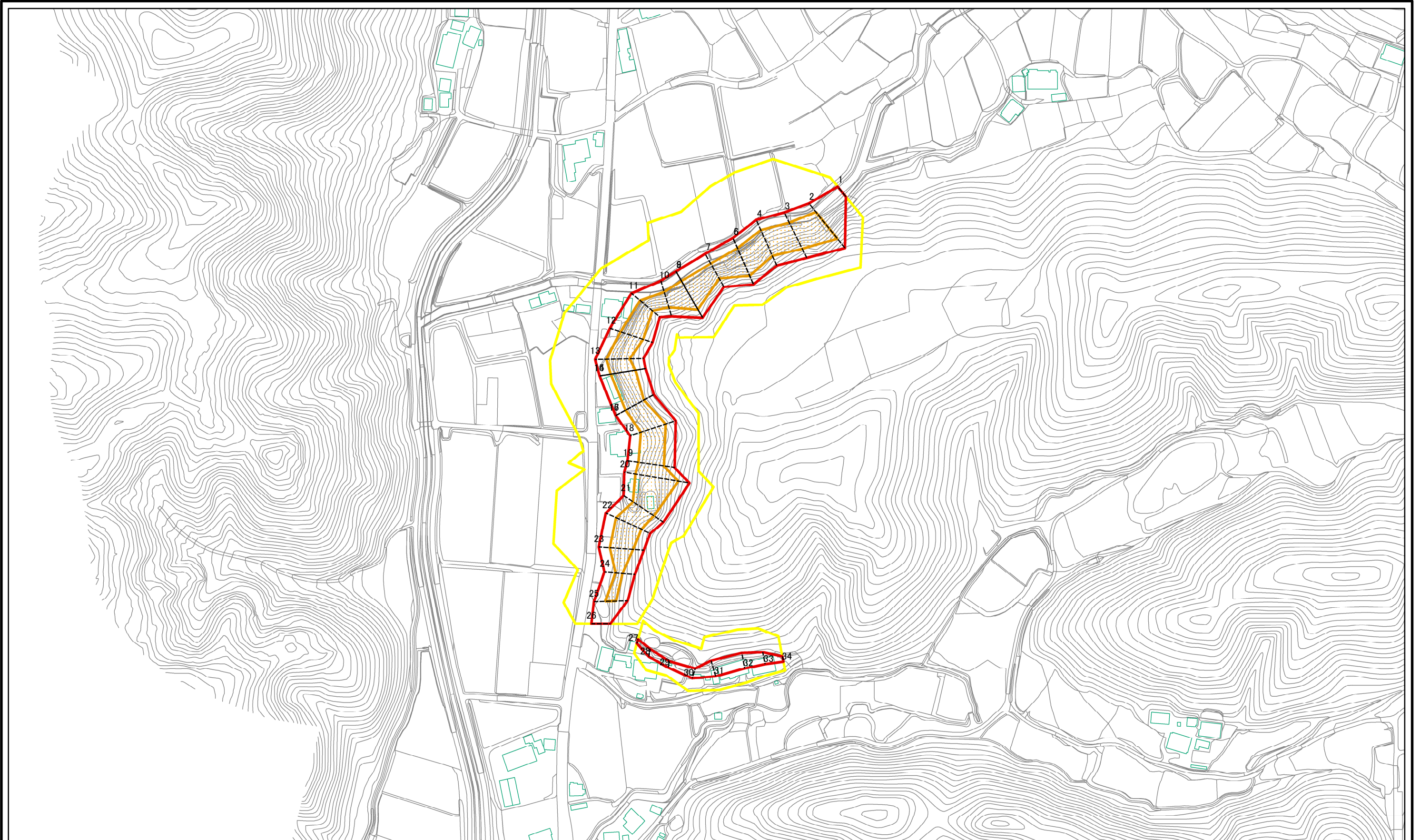
小砂 I B

所在地

栃木県那須郡那珂川町小砂

この地図は、国土地理院長の承認を得て、同院発行の数値地図20000(地図画像)及び数値地図25000(地図画像)を複製したものである。(承認番号 平業複、第号)

土砂災害警戒区域等の指定の公示に係る図書(その2)



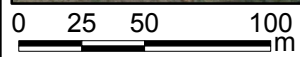
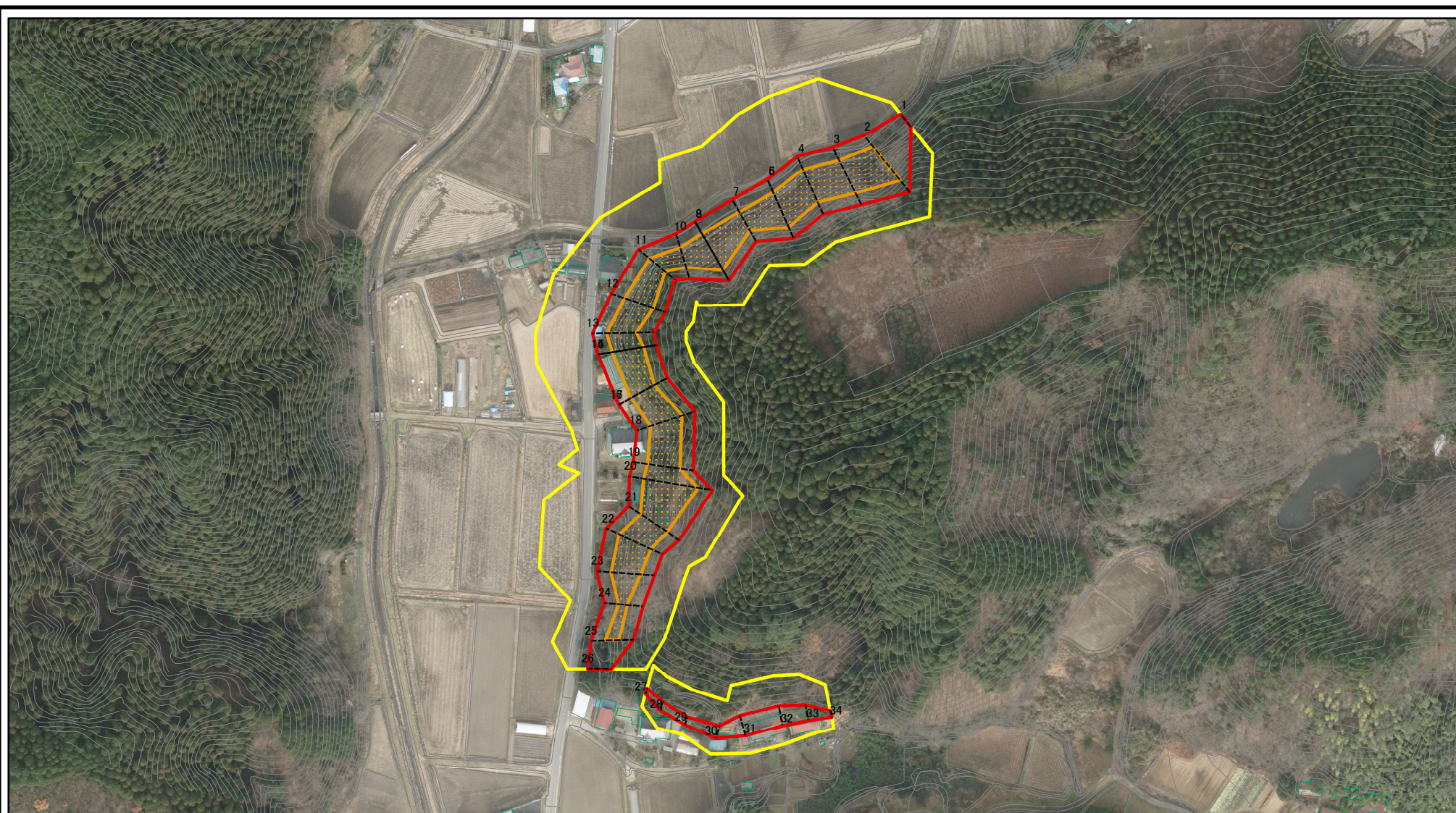
図中の数字は横断測線番号を示す

0 25 50 100
m

様式-2(急)
土砂災害警戒区域・土砂災害特別警戒区域
区域図(その1)

土砂災害防止法施行令第二条の基準に該当する区域		N	自然現象の種類	急傾斜地の崩壊	箇所番号	411-I-1002
土砂災害防止法施行令第三条の基準に該当する区域				告示番号	箇所名	小砂IB
土砂等の(移動)高さが1m以下の場合、土砂等の移動による力が100kN/mを超える区域		縮尺	告示年月日		所在地	栃木県那須郡那珂川町小砂
土砂等の堆積の高さが3mを超える区域				1:2,500		
それ以外の区域						

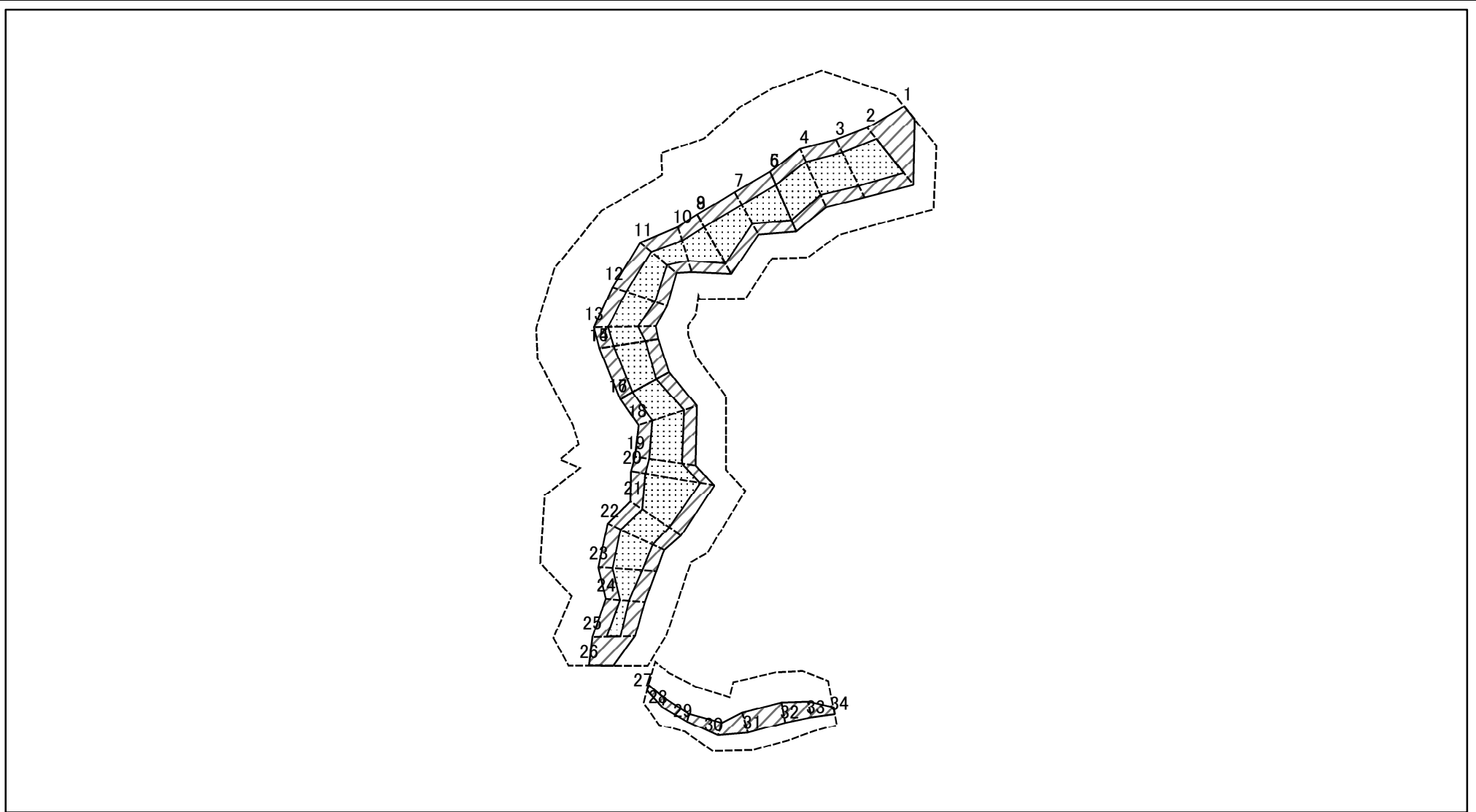
土砂災害警戒区域等の指定の公示に係る図書(その2-1)



図中の数字は横断測線番号を示す

様式-2-1(急) 土砂災害警戒区域・土砂災害特別警戒区域 区域図(その2)	土砂災害防止法施行令第二条の基準に該当する区域		N 縮尺 1:3,000	自然現象の種類	急傾斜地の崩壊	箇所番号	411-I-1002
	土砂災害防止法施行令第三条の基準に該当する区域			告示番号		箇所名	小砂IB
	土砂等の(移動)高さが1m以下の場合、土砂等の移動による力が100kN/mを超える区域			告示年月日		所在地	栃木県那須郡那珂川町小砂
	土砂等の堆積の高さが3mを超える区域						
それ以外の区域							

土砂災害警戒区域等の指定の公示に係る図書(その2-2)



0 25 50 100
m

図中の数字は横断測線番号を示す

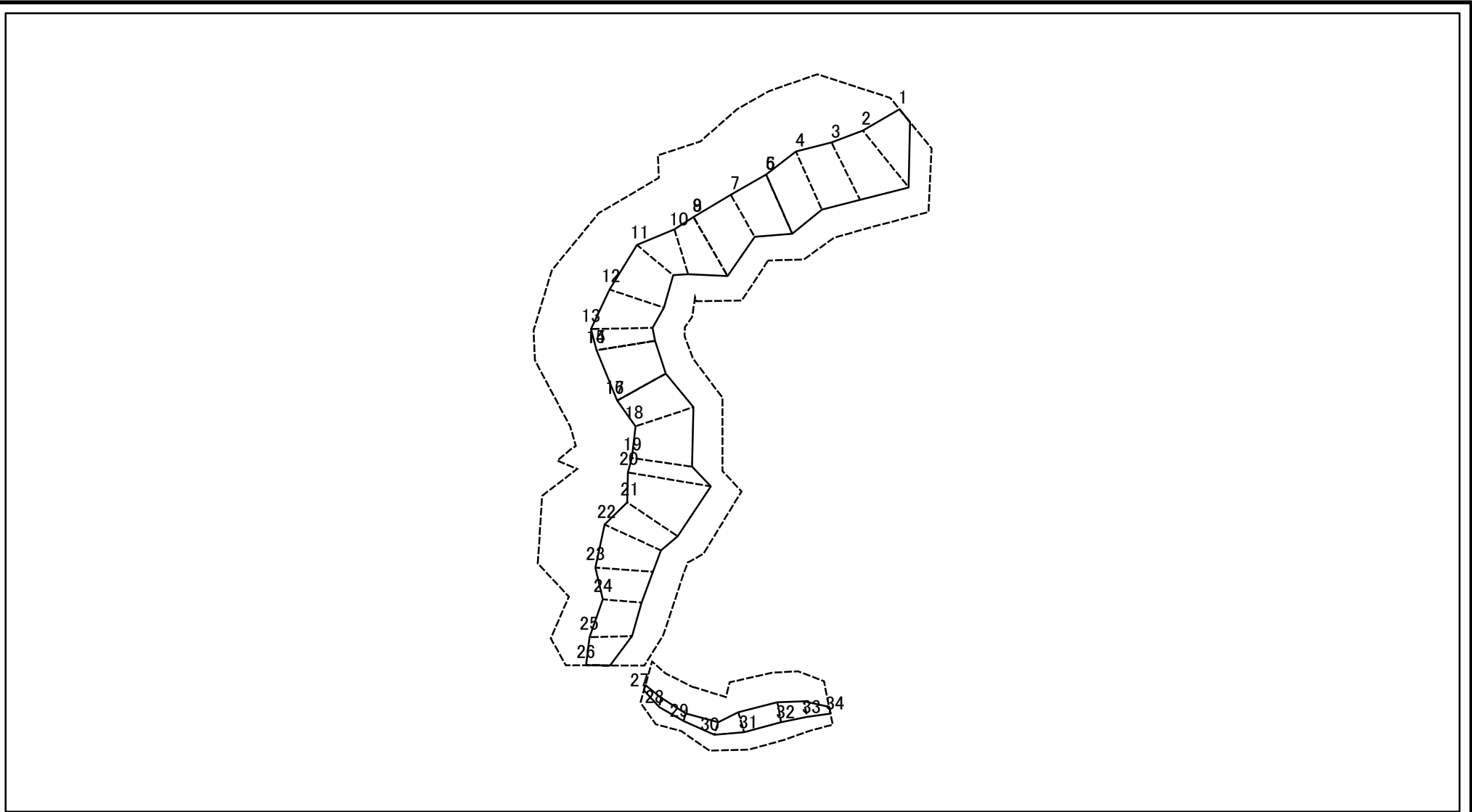
様式-2-2(急)
土砂災害特別警戒区域の区域区分図
(急傾斜地の崩壊に伴う土石等の移動により
建築物の地上部に作用すると想定される力)

土砂災害防止法施行令第二条の基準に該当する区域	
土砂災害防止法施行令第三条の基準に該当する区域	
それ以外の区域	

N	縮尺
1:3,000	

自然現象の種類	急傾斜地の崩壊	箇所番号	411-I-1002
告示番号		箇所名	小砂IB
告示年月日		所在地	栃木県那須郡那珂川町小砂

土砂災害警戒区域等の指定の公示に係る図書(その2-3)



0 25 50 100
m

図中の数字は横断測線番号を示す

様式-2-3(急)
土砂災害特別警戒区域の区域区分図
(急傾斜地の崩壊に伴う土石等の堆積により
建築物の地上部に作用すると想定される力)

土砂災害防止法施行令第二条の基準に該当する区域	
土砂災害防止法施行令第三条の基準に該当する区域	
それ以外の区域	

N
縮尺
1:3,000

自然現象の種類	急傾斜地の崩壊	箇所番号	411-I-1002
告示番号		箇所名	小砂IB
告示年月日		所在地	栃木県那須郡那珂川町小砂

土砂災害警戒区域等の指定の公示に係る図書(その3)(案)

横断測線の区間	土石等の移動により建築物の地上部に作用すると想定される力				土石等の堆積により建築物の地上部に作用すると想定される力				横断測線の区間	土石等の移動により建築物の地上部に作用すると想定される力				土石等の堆積により建築物の地上部に作用すると想定される力			
	土石等の(移動)高さが1m以下の場合、土石等の移動による力が100kN/m ² を超える区域		それ以外の区域		土石等の堆積の高さが3mを超える区域		それ以外の区域			土石等の(移動)高さが1m以下の場合、土石等の移動による力が100kN/m ² を超える区域		それ以外の区域		土石等の堆積の高さが3mを超える区域		それ以外の区域	
	力の大きさのうち最大のもの(kN/m ²)	土石等の高さ(m)	力の大きさのうち最大のもの(kN/m ²)	土石等の高さ(m)	力の大きさのうち最大のもの(kN/m ²)	土石等の高さ(m)	力の大きさのうち最大のもの(kN/m ²)	土石等の高さ(m)		力の大きさのうち最大のもの(kN/m ²)	土石等の高さ(m)	力の大きさのうち最大のもの(kN/m ²)	土石等の高さ(m)	力の大きさのうち最大のもの(kN/m ²)	土石等の高さ(m)	力の大きさのうち最大のもの(kN/m ²)	土石等の高さ(m)
1 ~ 2	-	-	100.00	1.00	-	-	15.60	2.91	27 ~ 28	-	-	51.18	1.00	-	-	12.40	2.32
2 ~ 3	145.08	1.00	100.00	1.00	-	-	15.60	2.91	28 ~ 29	-	-	54.23	1.00	-	-	12.31	2.30
3 ~ 4	145.08	1.00	100.00	1.00	-	-	14.62	2.73	29 ~ 30	-	-	66.23	1.00	-	-	11.17	2.09
4 ~ 5	150.27	1.00	100.00	1.00	-	-	16.05	3.00	30 ~ 31	-	-	85.78	1.00	-	-	11.17	2.09
5 ~ 6	150.27	1.00	100.00	1.00	17.58	3.29	16.05	3.00	31 ~ 32	-	-	85.98	1.00	-	-	9.50	1.77
6 ~ 7	150.27	1.00	100.00	1.00	-	-	16.05	3.00	32 ~ 33	-	-	85.98	1.00	-	-	9.50	1.77
7 ~ 8	152.41	1.00	100.00	1.00	-	-	16.05	3.00	33 ~ 34	-	-	75.75	1.00	-	-	11.36	2.12
8 ~ 9	152.41	1.00	100.00	1.00	17.54	3.28	16.05	3.00	~								
9 ~ 10	152.41	1.00	100.00	1.00	-	-	16.05	3.00	~								
10 ~ 11	133.98	1.00	100.00	1.00	-	-	13.79	2.58	~								
11 ~ 12	140.69	1.00	100.00	1.00	-	-	14.72	2.75	~								
12 ~ 13	140.69	1.00	100.00	1.00	-	-	14.72	2.75	~								
13 ~ 14	141.49	1.00	100.00	1.00	-	-	14.63	2.73	~								
14 ~ 15	141.49	1.00	100.00	1.00	-	-	14.63	2.73	~								
15 ~ 16	141.49	1.00	100.00	1.00	-	-	14.63	2.73	~								
16 ~ 17	132.46	1.00	100.00	1.00	-	-	12.28	2.29	~								
17 ~ 18	140.11	1.00	100.00	1.00	-	-	14.32	2.67	~								
18 ~ 19	140.11	1.00	100.00	1.00	-	-	14.32	2.67	~								
19 ~ 20	148.59	1.00	100.00	1.00	-	-	16.05	3.00	~								
20 ~ 21	148.59	1.00	100.00	1.00	-	-	16.05	3.00	~								
21 ~ 22	145.44	1.00	100.00	1.00	-	-	14.88	2.78	~								
22 ~ 23	145.44	1.00	100.00	1.00	-	-	14.88	2.78	~								
23 ~ 24	136.47	1.00	100.00	1.00	-	-	14.21	2.65	~								
24 ~ 25	119.39	1.00	100.00	1.00	-	-	12.25	2.29	~								
25 ~ 26	-	-	100.00	1.00	-	-	12.25	2.29	~								
~									~								

様式-3(急) 建築物の構造の規制に必要な衝撃に関する事項	自然現象の種類	急傾斜地の崩壊	箇所番号	411-I-1002
	告示番号		箇所名	小砂IB
	告示年月日		所在地	栃木県那須郡那珂川町小砂