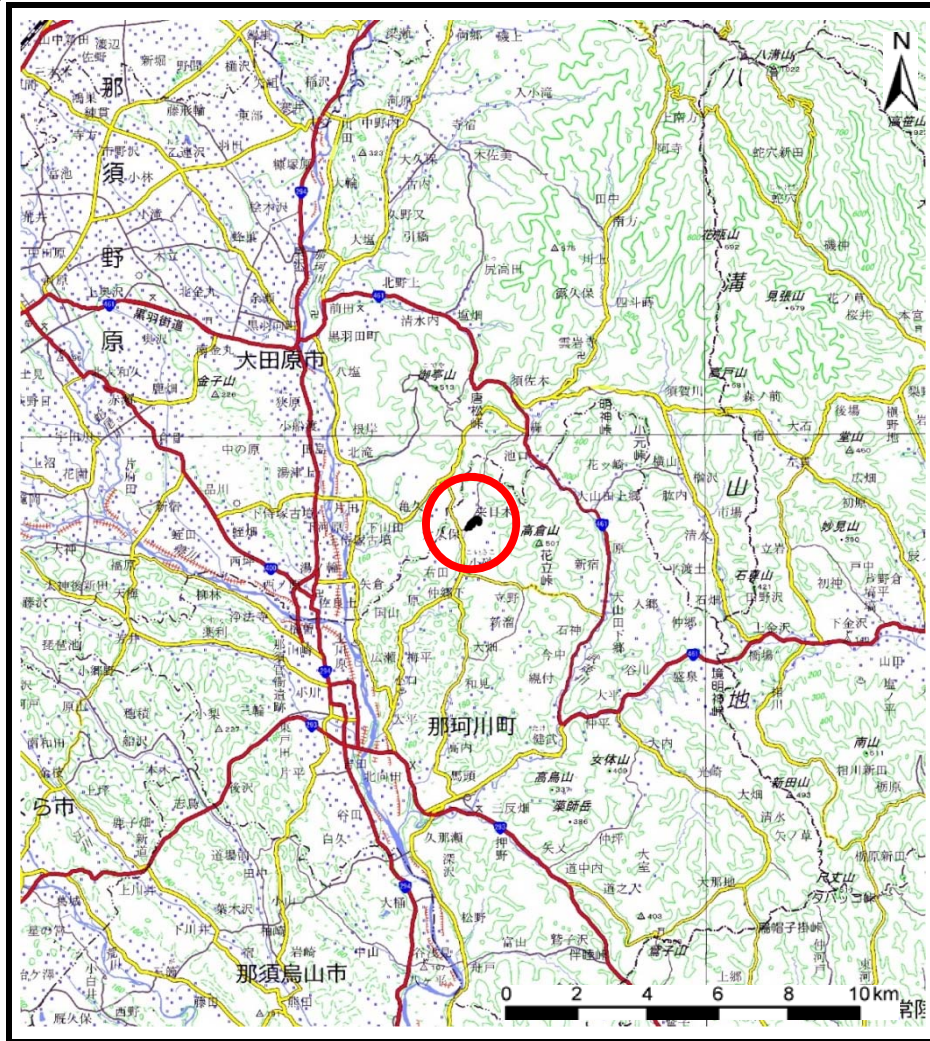
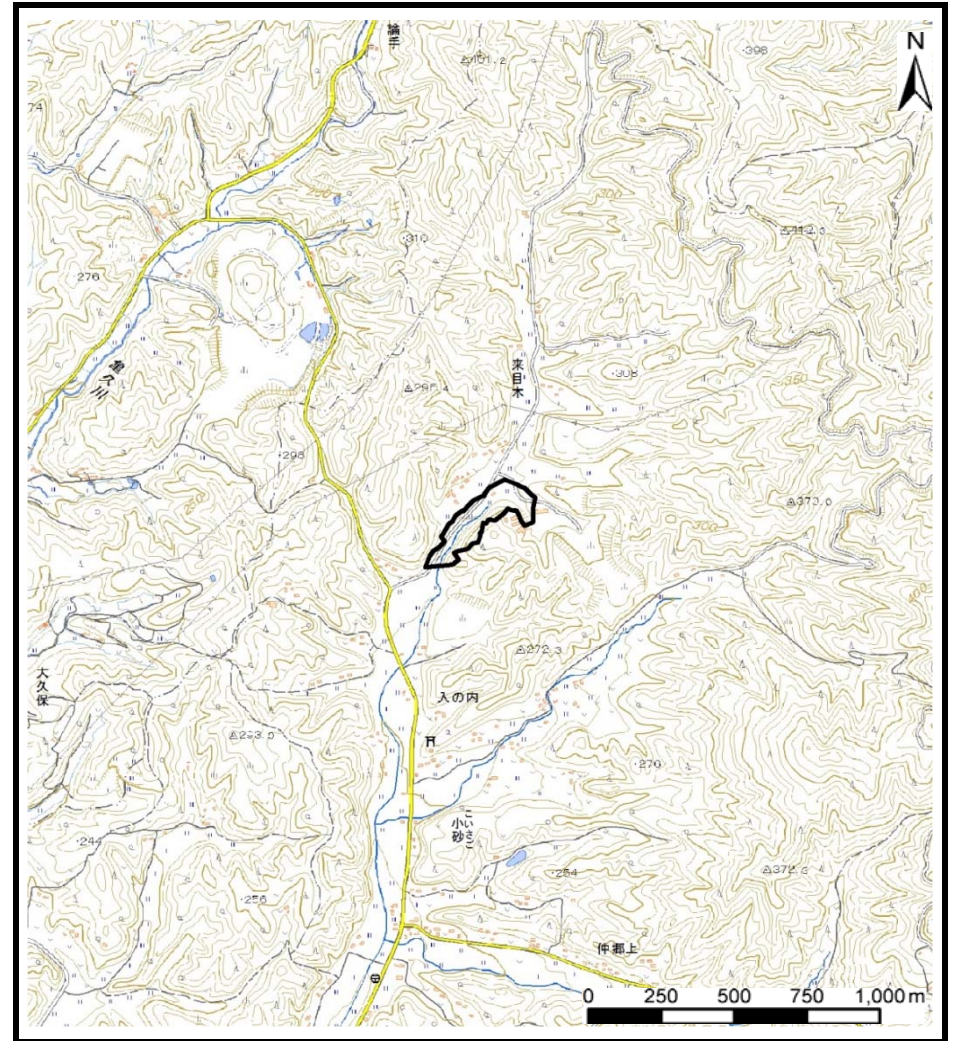


土砂災害警戒区域等の指定の公示に係る図書(その1)



(1/200,000)



(1/25,000)

様式-1(急)

土砂災害警戒区域・特別警戒区域

位置図

自然現象の種類

急傾斜地の崩壊

箇所番号

411-II-1004

箇所名

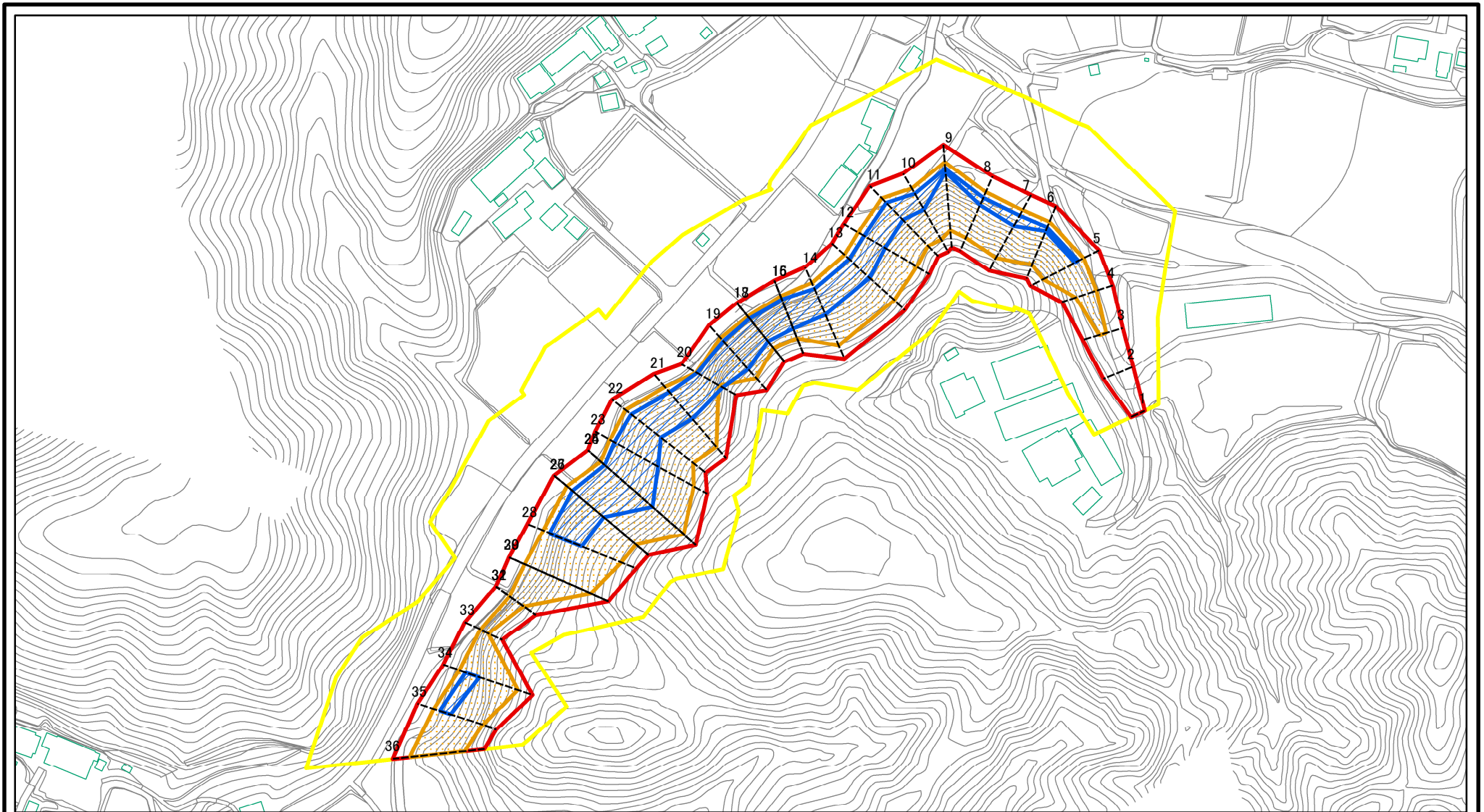
小砂ⅡD

所在地

栃木県那須郡那珂川町小砂

この地図は、国土地理院長の承認を得て、同院発行の数値地図20000(地図画像)及び数値地図25000(地図画像)を複製したものである。(承認番号 平業複、第号)

土砂災害警戒区域等の指定の公示に係る図書(その2)



0 25 50 100
m

図中の数字は横断測線番号を示す

様式-2(急)

土砂災害警戒区域・土砂災害特別警戒区域

区域図(その1)

土砂災害防止法施行令第二条の基準に該当する区域



土砂災害防止法
施行令第三条の
基準に該当する
区域



土砂等の堆積の高さが3mを超える区域



それ以外の区域



縮尺

1:2,500

自然現象
の種類

急傾斜地の崩壊

告示番号

告示年月日

箇所番号

411-II-1004

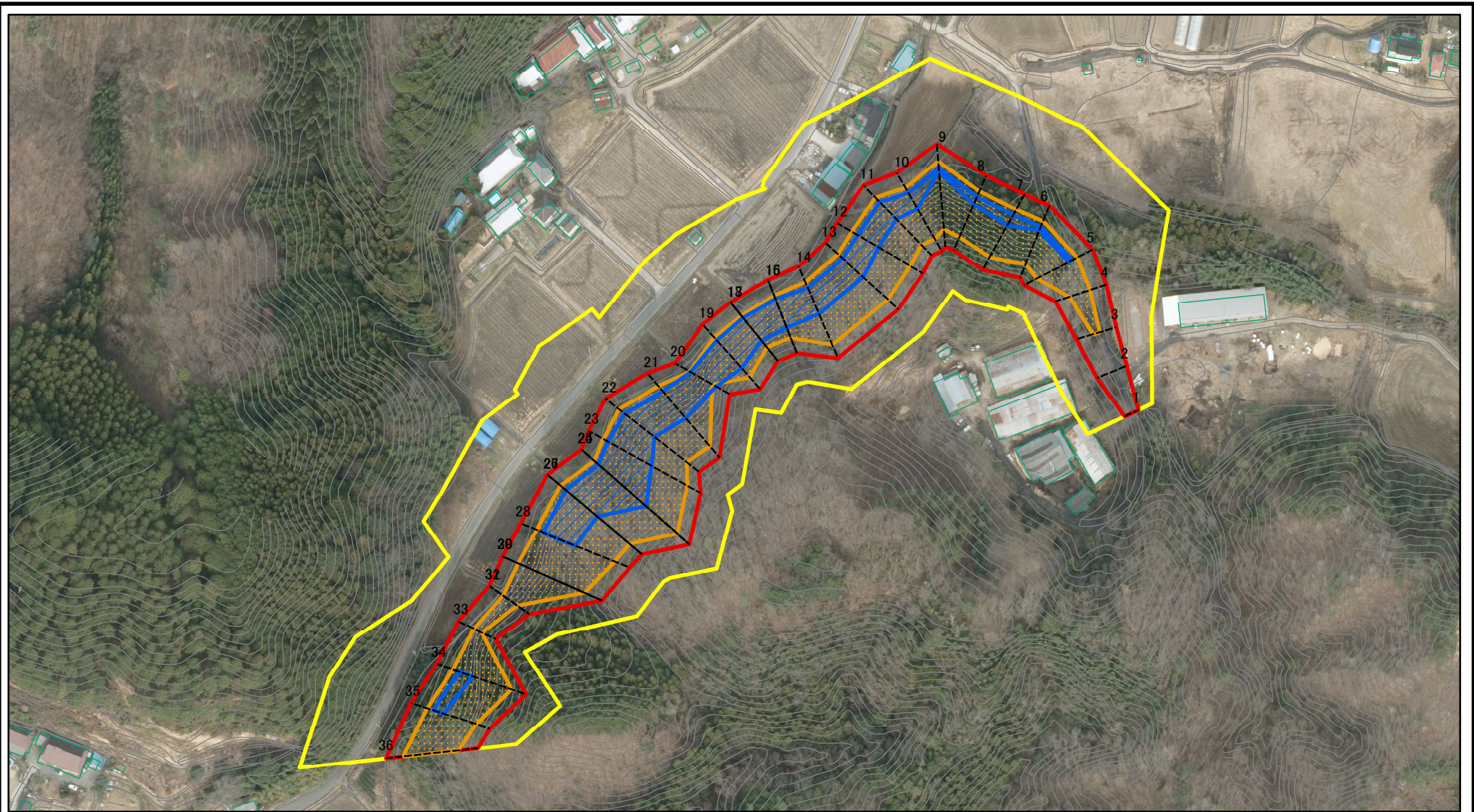
箇所名

小砂II D

所在地

栃木県那須郡那珂川町小砂

土砂災害警戒区域等の指定の公示に係る図書(その2-1)



図中の数字は横断測線番号を示す

様式-2-1(急)

土砂災害警戒区域・土砂災害特別警戒区域

区域図(その2)

土砂災害防止法施行令第二条の基準に該当する区域



自然現象の種類

急傾斜地の崩壊

箇所番号

411-II-1004

土砂災害防止法施行令第三条の基準に該当する区域



縮尺

告示番号

箇所名

小砂II D

土砂等の(移動)高さが1m以下の場合、土砂等の移動による力が100kN/mを超える区域



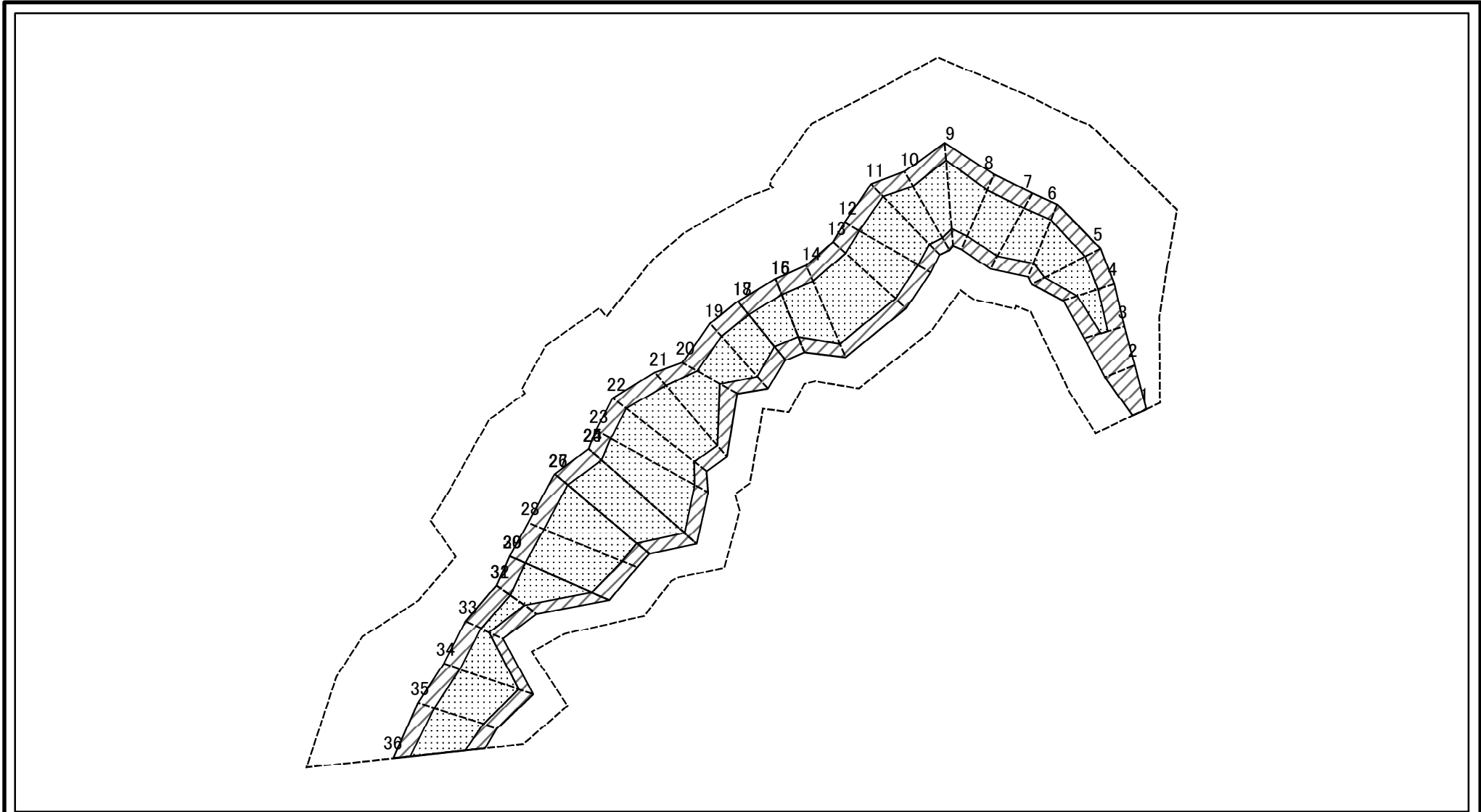
1:2,500

告示年月日

所在地

栃木県那須郡那珂川町小砂

土砂災害警戒区域等の指定の公示に係る図書(その2-2)



図中の数字は横断測線番号を示す

様式-2-2(急)
土砂災害特別警戒区域の区域区分図
(急傾斜地の崩壊に伴う土石等の移動により
建築物の地上部に作用すると想定される力)

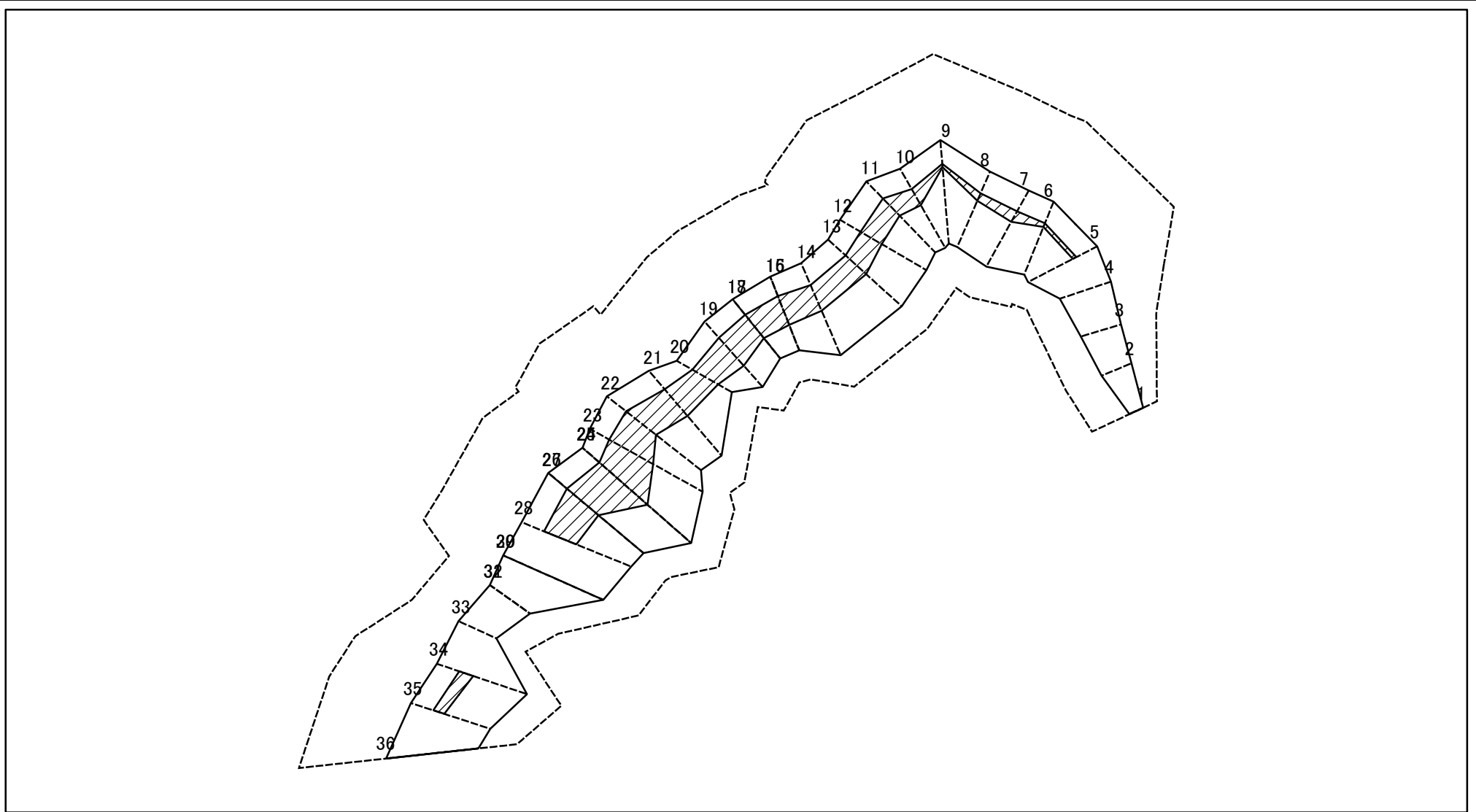
土砂災害防止法施行令第二条の基準に該当する区域	
土砂災害防止法施行令第三条の基準に該当する区域	
それ以外の区域	

縮尺	N
	1:2,500

自然現象の種類	急傾斜地の崩壊
告示番号	
告示年月日	

箇所番号	411-II-1004
箇所名	小砂II D
所在地	栃木県那須郡那珂川町小砂

土砂災害警戒区域等の指定の公示に係る図書(その2-3)



図中の数字は横断測線番号を示す

様式-2-3(急)
土砂災害特別警戒区域の区域区分図
(急傾斜地の崩壊に伴う土石等の堆積により
建築物の地上部に作用すると想定される力)

土砂災害防止法施行令第二条の基準に該当する区域	
土砂災害防止法施行令第三条の基準に該当する区域	
それ以外の区域	

N
縮尺
1:2,500

自然現象の種類	急傾斜地の崩壊
告示番号	
告示年月日	

箇所番号	411-II-1004
箇所名	小砂IID
所在地	栃木県那須郡那珂川町小砂

土砂災害警戒区域等の指定の公示に係る図書(その3)(案)

(1/1)

横断測線の区間	土石等の移動により建築物の地上部に作用すると想定される力				土石等の堆積により建築物の地上部に作用すると想定される力				横断測線の区間	土石等の移動により建築物の地上部に作用すると想定される力				土石等の堆積により建築物の地上部に作用すると想定される力			
	土石等の(移動)高さが1m以下の場合、土石等の移動による力が100kN/m ² を超える区域		それ以外の区域		土石等の堆積の高さが3mを超える区域		それ以外の区域			土石等の(移動)高さが1m以下の場合、土石等の移動による力が100kN/m ² を超える区域		それ以外の区域		土石等の堆積の高さが3mを超える区域		それ以外の区域	
	力の大きさのうち最大のもの(kN/m ²)	土石等の高さ(m)	力の大きさのうち最大のもの(kN/m ²)	土石等の高さ(m)	力の大きさのうち最大のもの(kN/m ²)	土石等の高さ(m)	力の大きさのうち最大のもの(kN/m ²)	土石等の高さ(m)		力の大きさのうち最大のもの(kN/m ²)	土石等の高さ(m)	力の大きさのうち最大のもの(kN/m ²)	土石等の高さ(m)	力の大きさのうち最大のもの(kN/m ²)	土石等の高さ(m)	力の大きさのうち最大のもの(kN/m ²)	土石等の高さ(m)
1 ~ 2	-	-	94.32	1.00	-	-	8.93	1.67	27 ~ 28	155.93	1.00	100.00	1.00	16.67	3.12	16.05	3.00
2 ~ 3	-	-	100.00	1.00	-	-	11.33	2.12	28 ~ 29	154.66	1.00	100.00	1.00	-	-	16.05	3.00
3 ~ 4	129.63	1.00	100.00	1.00	-	-	13.28	2.48	29 ~ 30	144.26	1.00	100.00	1.00	-	-	15.93	2.98
4 ~ 5	149.23	1.00	100.00	1.00	-	-	16.05	3.00	30 ~ 31	144.26	1.00	100.00	1.00	-	-	15.39	2.87
5 ~ 6	149.23	1.00	100.00	1.00	17.20	3.21	16.05	3.00	31 ~ 32	124.53	1.00	100.00	1.00	-	-	13.30	2.48
6 ~ 7	153.41	1.00	100.00	1.00	17.09	3.19	16.05	3.00	32 ~ 33	124.53	1.00	100.00	1.00	-	-	14.72	2.75
7 ~ 8	153.41	1.00	100.00	1.00	17.22	3.22	16.05	3.00	33 ~ 34	152.06	1.00	100.00	1.00	-	-	16.05	3.00
8 ~ 9	151.60	1.00	100.00	1.00	17.22	3.22	16.05	3.00	34 ~ 35	152.96	1.00	100.00	1.00	17.52	3.27	16.05	3.00
9 ~ 10	156.04	1.00	100.00	1.00	18.01	3.36	16.05	3.00	35 ~ 36	152.96	1.00	100.00	1.00	-	-	16.05	3.00
10 ~ 11	157.69	1.00	100.00	1.00	18.01	3.36	16.05	3.00	~								
11 ~ 12	157.73	1.00	100.00	1.00	17.69	3.31	16.05	3.00	~								
12 ~ 13	159.11	1.00	100.00	1.00	18.21	3.40	16.05	3.00	~								
13 ~ 14	159.23	1.00	100.00	1.00	18.21	3.40	16.05	3.00	~								
14 ~ 15	159.23	1.00	100.00	1.00	20.39	3.81	16.05	3.00	~								
15 ~ 16	144.45	1.00	100.00	1.00	20.39	3.81	16.05	3.00	~								
16 ~ 17	144.45	1.00	100.00	1.00	20.84	3.89	16.05	3.00	~								
17 ~ 18	139.69	1.00	100.00	1.00	20.84	3.89	16.05	3.00	~								
18 ~ 19	150.16	1.00	100.00	1.00	20.84	3.89	16.05	3.00	~								
19 ~ 20	150.16	1.00	100.00	1.00	21.67	4.05	16.05	3.00	~								
20 ~ 21	160.17	1.00	100.00	1.00	21.67	4.05	16.05	3.00	~								
21 ~ 22	160.17	1.00	100.00	1.00	17.54	3.28	16.05	3.00	~								
22 ~ 23	159.11	1.00	100.00	1.00	19.65	3.67	16.05	3.00	~								
23 ~ 24	159.11	1.00	100.00	1.00	19.65	3.67	16.05	3.00	~								
24 ~ 25	158.91	1.00	100.00	1.00	19.44	3.63	16.05	3.00	~								
25 ~ 26	158.91	1.00	100.00	1.00	19.44	3.63	16.05	3.00	~								
26 ~ 27	155.93	1.00	100.00	1.00	16.67	3.12	16.05	3.00	~								

様式-3(急) 建築物の構造の規制に必要な衝撃に関する事項	自然現象の種類	急傾斜地の崩壊	箇所番号	411-II-1004
	告示番号		箇所名	小砂ⅡD
	告示年月日		所在地	栃木県那須郡那珂川町小砂