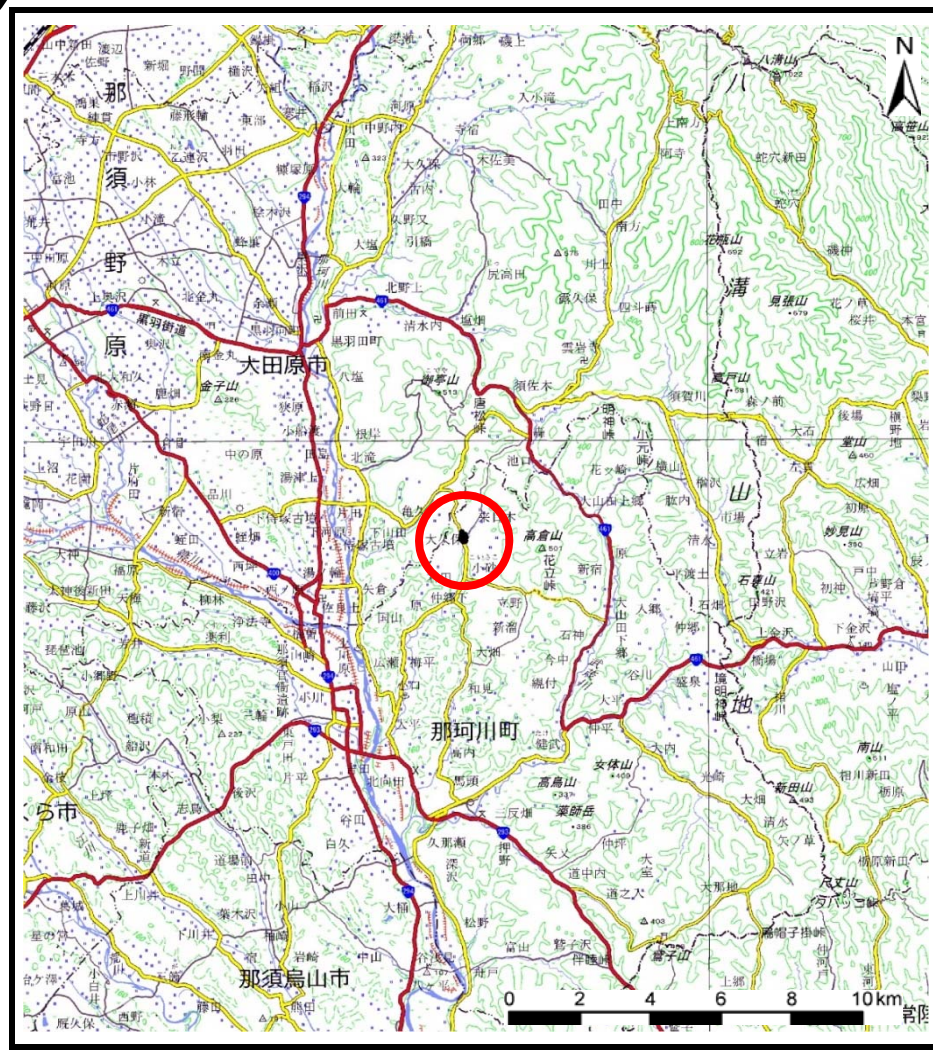
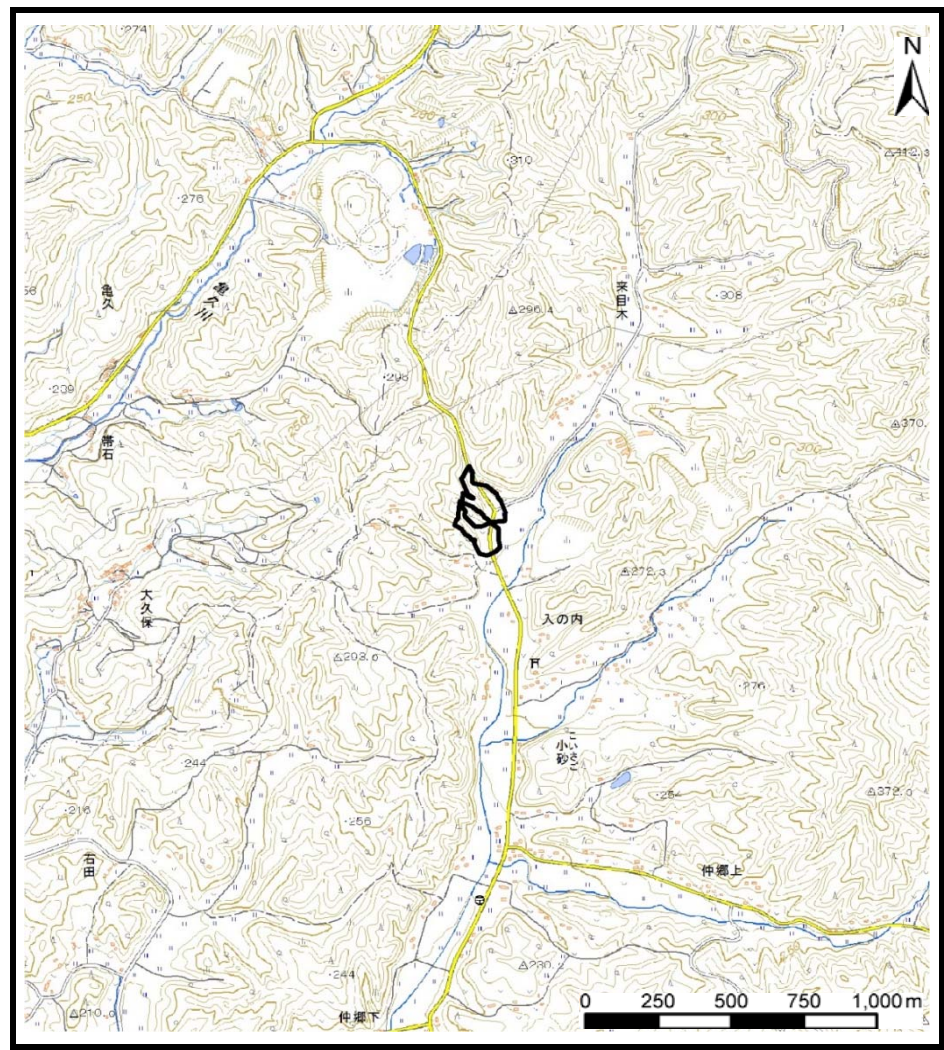


土砂災害警戒区域等の指定の公示に係る図書(その1)



(1/200,000)



(1/25,000)

様式-1(急)

土砂災害警戒区域・特別警戒区域

位置図

自然現象の種類

急傾斜地の崩壊

箇所番号

411-II-1005

箇所名

小砂ⅡE

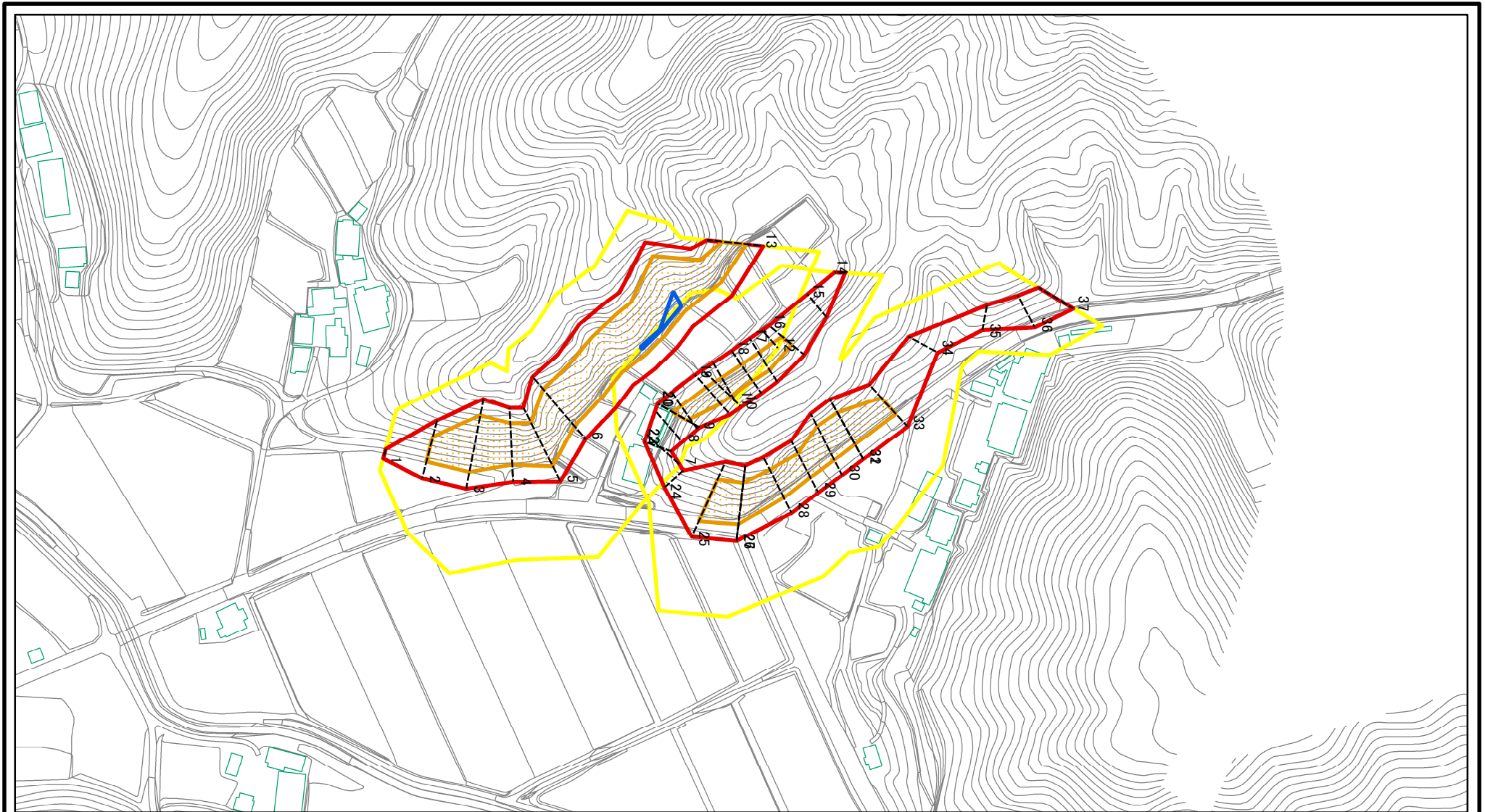
所在地

栃木県那須郡那珂川町小砂

この地図は、国土地理院長の承認を得て、同院発行の数値地図20000(地図画像)及び数値地図25000(地図画像)を複製したものである。(承認番号 平業複、第号)



# 土砂災害警戒区域等の指定の公示に係る図書(その2)



図中の数字は横断測線番号を示す

様式-2(急)

土砂災害警戒区域・土砂災害特別警戒区域  
区域図(その1)

土砂災害防止法施行令第二条の基準に該当する区域



自然現象  
の種類

急傾斜地の崩壊

箇所番号

411-II-1005

土砂災害防止法  
施行令第三条の  
基準に該当する  
区域



縮尺

告示番号

箇所名

小砂II E

それ以外の区域



1:2,500

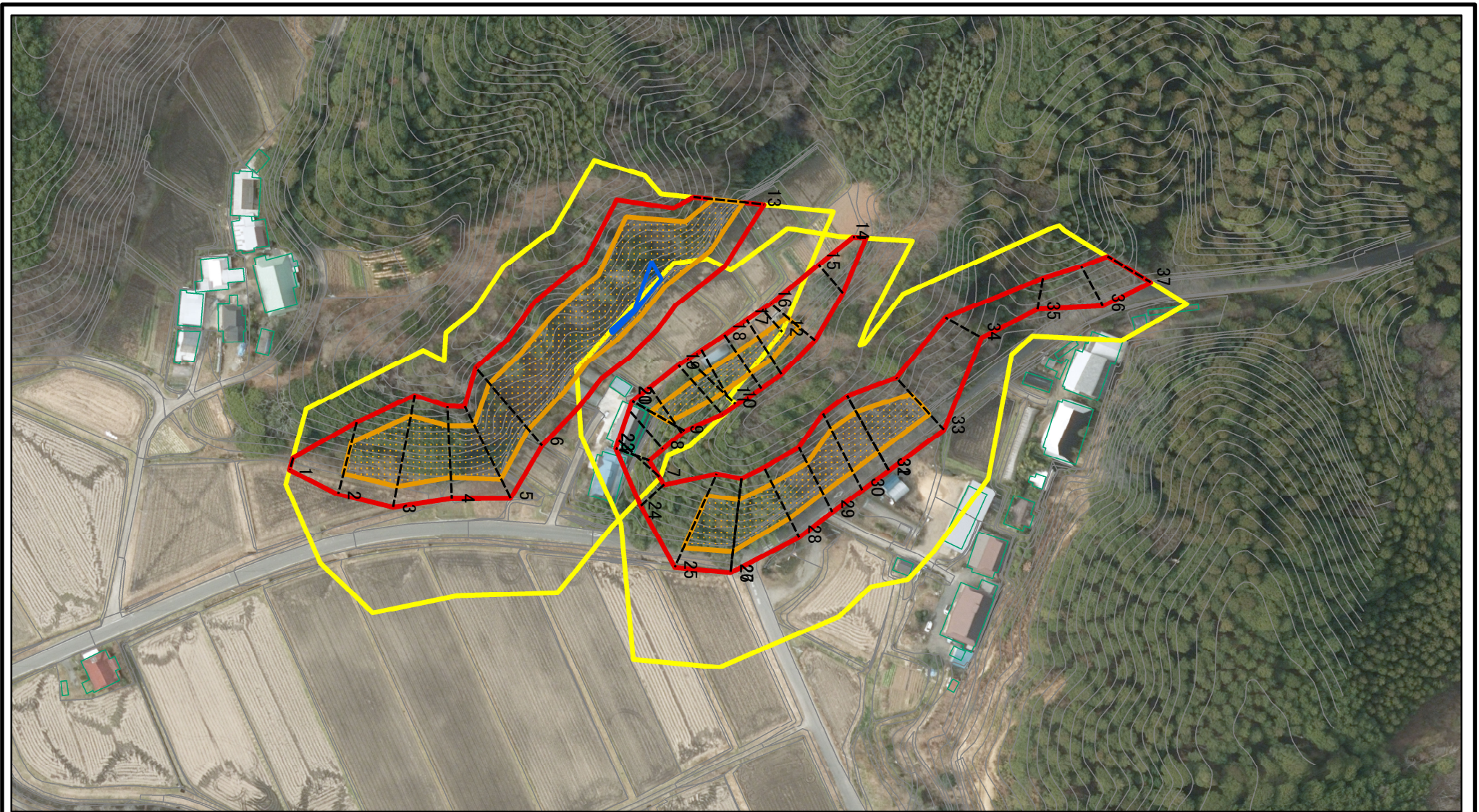
告示年月日

所在地

栃木県那須郡那珂川町小砂



# 土砂災害警戒区域等の指定の公示に係る図書(その2-1)

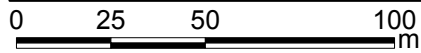
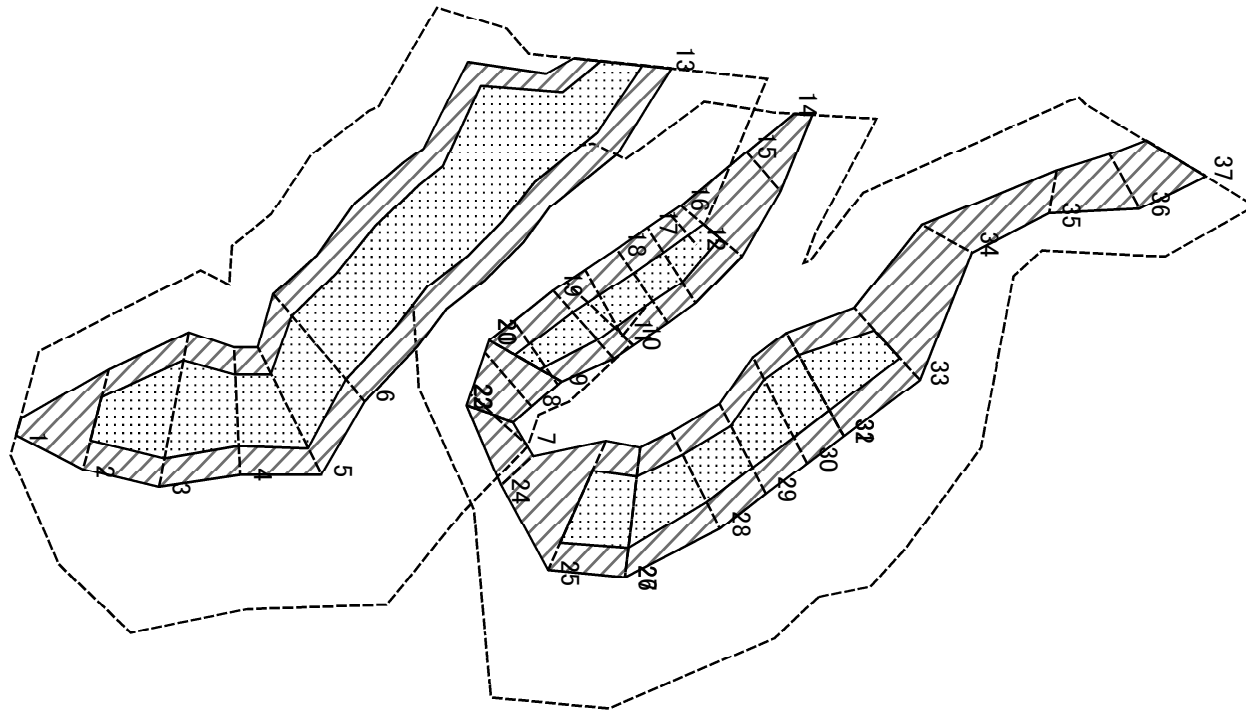


図中の数字は横断測線番号を示す

様式-2-1(急) 土砂災害警戒区域・土砂災害特別警戒区域 区域図(その2)	土砂災害防止法施行令第二条の基準に該当する区域		自然現象の種類 急傾斜地の崩壊	箇所番号	411-II-1005	
	土砂災害防止法施行令第三条の基準に該当する区域			告示番号	小砂II E	
	それ以外の区域		縮尺	告示年月日	所在地	栃木県那須郡那珂川町小砂
			1:2,000 			



# 土砂災害警戒区域等の指定の公示に係る図書(その2-2)



図中の数字は横断測線番号を示す

様式-2-2(急)  
土砂災害特別警戒区域の区域区分図  
(急傾斜地の崩壊に伴う土石等の移動により  
建築物の地上部に作用すると想定される力)

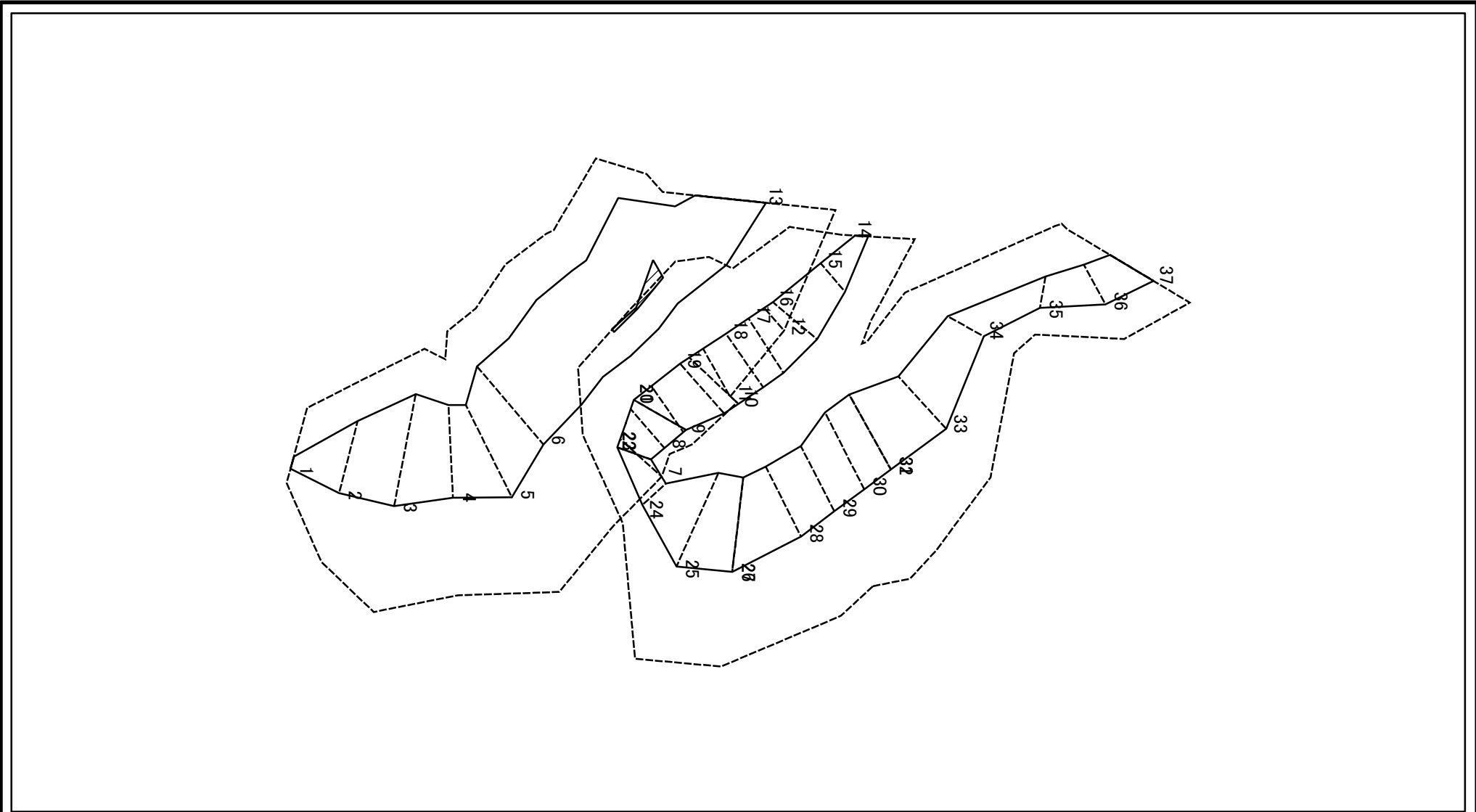
土砂災害防止法施行令第二条の基準に該当する区域	
土砂災害防止法施行令第三条の基準に該当する区域	
それ以外の区域	

	縮尺
	1:2,000

自然現象の種類	急傾斜地の崩壊
告示番号	
告示年月日	

箇所番号	411-II-1005
箇所名	小砂ⅡE
所在地	栃木県那須郡那珂川町小砂

# 土砂災害警戒区域等の指定の公示に係る図書(その2-3)



図中の数字は横断測線番号を示す

様式-2-3(急)  
土砂災害特別警戒区域の区域区分図  
(急傾斜地の崩壊に伴う土石等の堆積により  
建築物の地上部に作用すると想定される力)

土砂災害防止法施行令第二条の基準に該当する区域	
土砂災害防止法施行令第三条の基準に該当する区域	
それ以外の区域	

	縮尺
	1:2,000

自然現象の種類	急傾斜地の崩壊
告示番号	
告示年月日	

箇所番号	411-II-1005
箇所名	小砂ⅡE
所在地	栃木県那須郡那珂川町小砂

# 土砂災害警戒区域等の指定の公示に係る図書(その3)(案)

横断測線の区間	土石等の移動により建築物の地上部に作用すると想定される力				土石等の堆積により建築物の地上部に作用すると想定される力				横断測線の区間	土石等の移動により建築物の地上部に作用すると想定される力				土石等の堆積により建築物の地上部に作用すると想定される力			
	土石等の(移動)高さが1m以下の場合、土石等の移動による力が100kN/m <sup>2</sup> を超える区域		それ以外の区域		土石等の堆積の高さが3mを超える区域		それ以外の区域			土石等の(移動)高さが1m以下の場合、土石等の移動による力が100kN/m <sup>2</sup> を超える区域		それ以外の区域		土石等の堆積の高さが3mを超える区域		それ以外の区域	
	力の大きさのうち最大のもの(kN/m <sup>2</sup> )	土石等の高さ(m)	力の大きさのうち最大のもの(kN/m <sup>2</sup> )	土石等の高さ(m)	力の大きさのうち最大のもの(kN/m <sup>2</sup> )	土石等の高さ(m)	力の大きさのうち最大のもの(kN/m <sup>2</sup> )	土石等の高さ(m)		力の大きさのうち最大のもの(kN/m <sup>2</sup> )	土石等の高さ(m)	力の大きさのうち最大のもの(kN/m <sup>2</sup> )	土石等の高さ(m)	力の大きさのうち最大のもの(kN/m <sup>2</sup> )	土石等の高さ(m)	力の大きさのうち最大のもの(kN/m <sup>2</sup> )	土石等の高さ(m)
1 ~ 2	-	-	100.00	1.00	-	-	12.42	2.32	27 ~ 28	139.32	1.00	100.00	1.00	-	-	13.52	2.53
2 ~ 3	147.35	1.00	100.00	1.00	-	-	16.00	2.99	28 ~ 29	139.32	1.00	100.00	1.00	-	-	13.74	2.57
3 ~ 4	147.35	1.00	100.00	1.00	-	-	16.00	2.99	29 ~ 30	144.30	1.00	100.00	1.00	-	-	15.37	2.87
4 ~ 5	142.33	1.00	100.00	1.00	-	-	14.49	2.71	30 ~ 31	144.30	1.00	100.00	1.00	-	-	15.37	2.87
5 ~ 6	143.73	1.00	100.00	1.00	-	-	14.22	2.66	31 ~ 32	141.62	1.00	100.00	1.00	-	-	14.87	2.78
6 ~ 7	146.76	1.00	100.00	1.00	-	-	16.05	3.00	32 ~ 33	141.62	1.00	100.00	1.00	-	-	14.87	2.78
7 ~ 8	146.76	1.00	100.00	1.00	-	-	16.05	3.00	33 ~ 34	-	-	100.00	1.00	-	-	12.26	2.29
8 ~ 9	147.09	1.00	100.00	1.00	-	-	16.05	3.00	34 ~ 35	-	-	93.99	1.00	-	-	10.85	2.03
9 ~ 10	147.18	1.00	100.00	1.00	16.57	3.10	16.05	3.00	35 ~ 36	-	-	100.00	1.00	-	-	11.37	2.12
10 ~ 11	152.05	1.00	100.00	1.00	16.87	3.15	16.05	3.00	36 ~ 37	-	-	100.00	1.00	-	-	11.37	2.12
11 ~ 12	152.05	1.00	100.00	1.00	16.87	3.15	16.05	3.00	~								
12 ~ 13	138.87	1.00	100.00	1.00	-	-	15.33	2.86	~								
~									~								
14 ~ 15	-	-	94.64	1.00	-	-	13.93	2.60	~								
15 ~ 16	-	-	100.00	1.00	-	-	13.93	2.60	~								
16 ~ 17	129.20	1.00	100.00	1.00	-	-	13.82	2.58	~								
17 ~ 18	129.20	1.00	100.00	1.00	-	-	16.05	3.00	~								
18 ~ 19	130.50	1.00	100.00	1.00	-	-	16.05	3.00	~								
19 ~ 20	130.50	1.00	100.00	1.00	-	-	13.70	2.56	~								
20 ~ 21	124.55	1.00	100.00	1.00	-	-	13.63	2.55	~								
21 ~ 22	-	-	100.00	1.00	-	-	12.55	2.34	~								
22 ~ 23	-	-	94.50	1.00	-	-	12.89	2.41	~								
23 ~ 24	-	-	94.50	1.00	-	-	12.89	2.41	~								
24 ~ 25	-	-	100.00	1.00	-	-	13.72	2.56	~								
25 ~ 26	138.69	1.00	100.00	1.00	-	-	14.05	2.63	~								
26 ~ 27	138.69	1.00	100.00	1.00	-	-	14.05	2.63	~								

様式-3(急) 建築物の構造の規制に必要な衝撃に関する事項	自然現象の種類	急傾斜地の崩壊	箇所番号	411-II-1005
	告示番号		箇所名	小砂IE
	告示年月日		所在地	栃木県那須郡那珂川町小砂