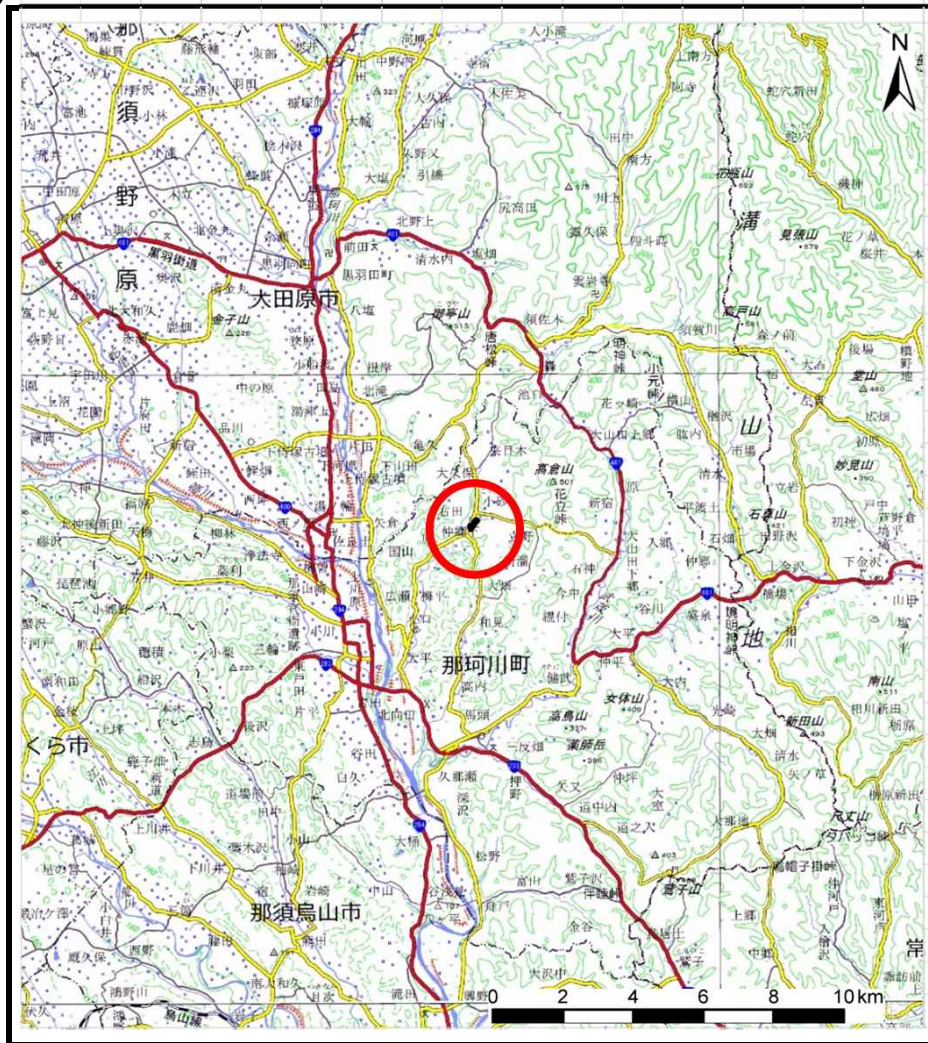
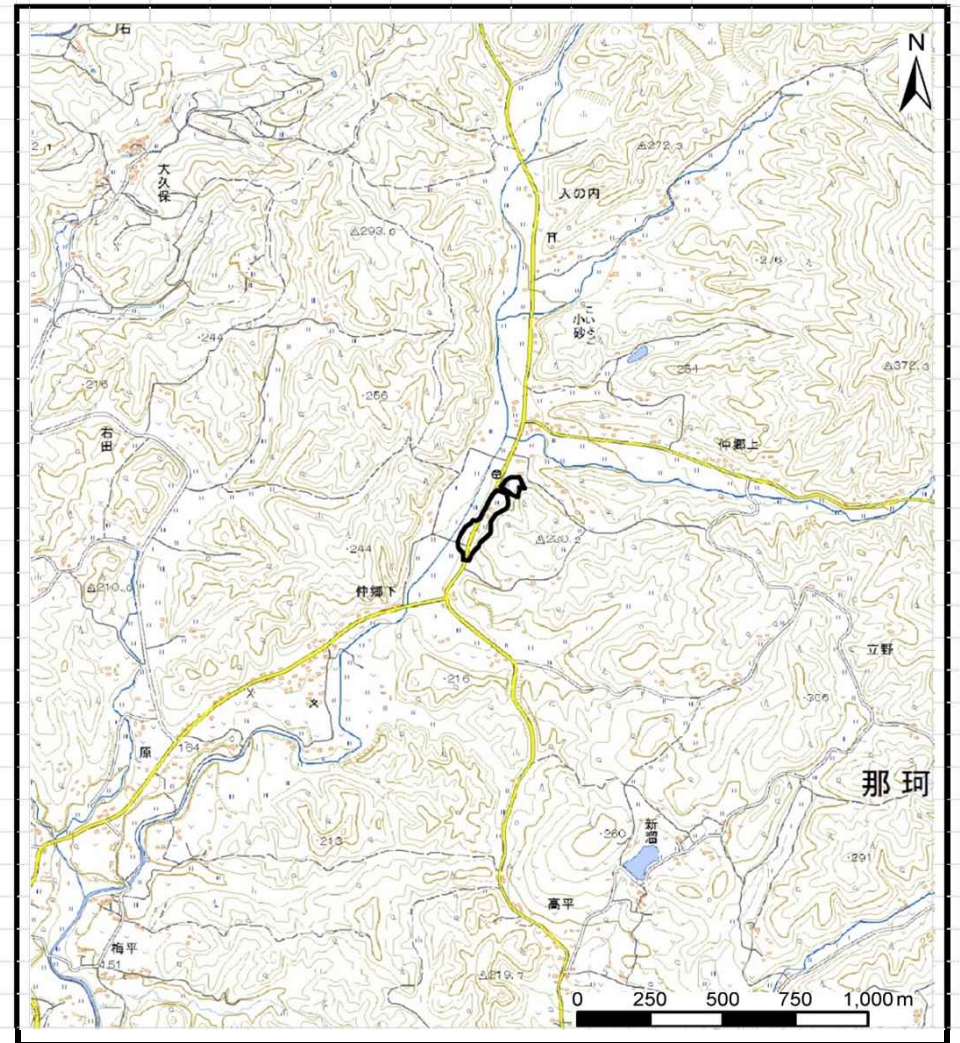


土砂災害警戒区域等の指定の公示に係る図書(その1)



(1/200,000)



(1/25,000)

様式-1(急)

土砂災害警戒区域・特別警戒区域

位置図

自然現象の種類

急傾斜地の崩壊

箇所番号

411-II-1013

箇所名

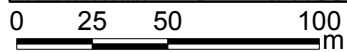
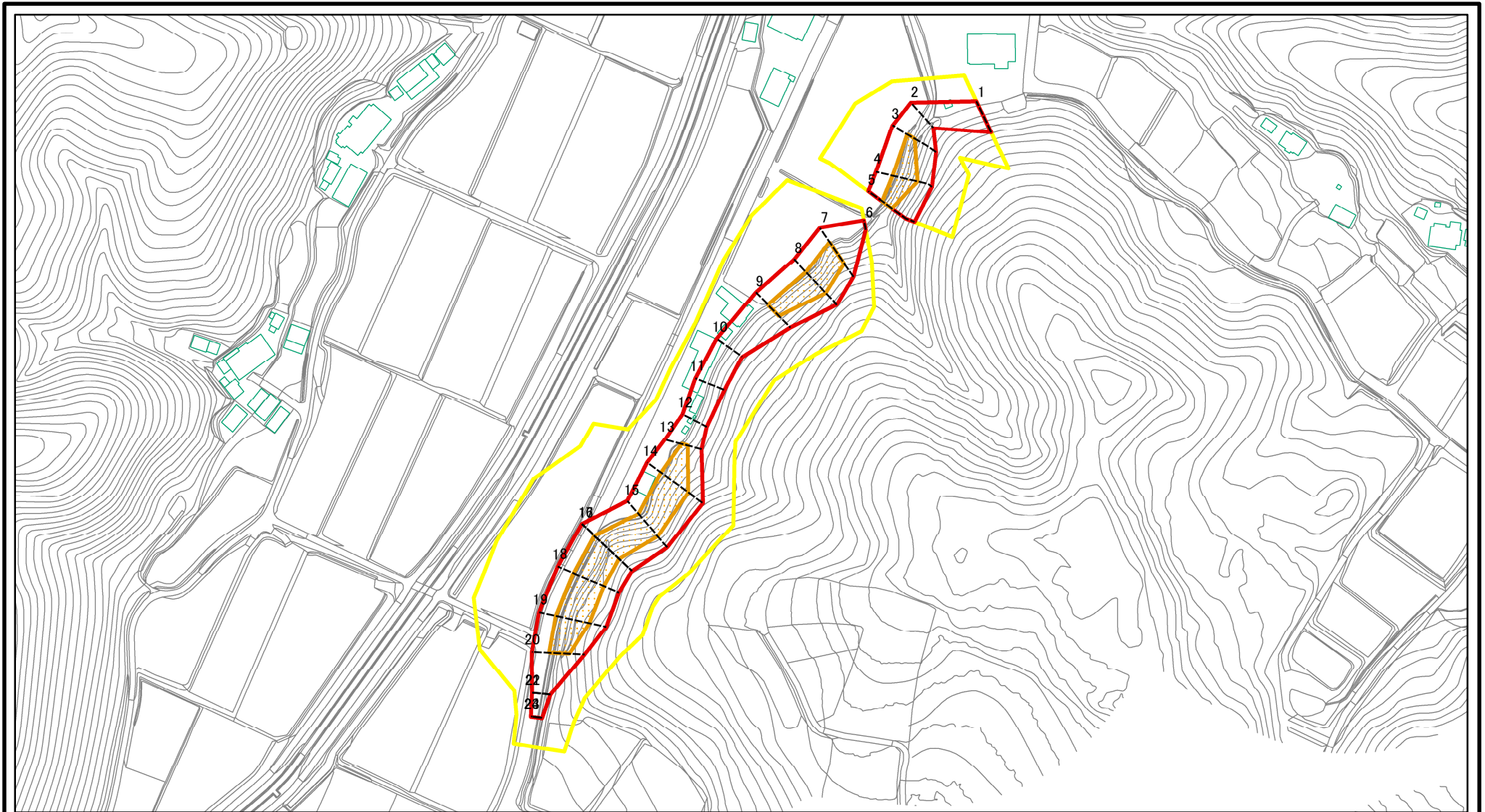
小砂 II M

所在地

栃木県那須郡那珂川町小砂

この地図は、国土地理院長の承認を得て、同院発行の数値地図200000(地図画像)及び数値地図25000(地図画像)を複製したものである。(承認番号 平業複、第号)

土砂災害警戒区域等の指定の公示に係る図書(その2)



図中の数字は横断測線番号を示す

様式-2(急)
土砂災害警戒区域・土砂災害特別警戒区域
区域図(その1)

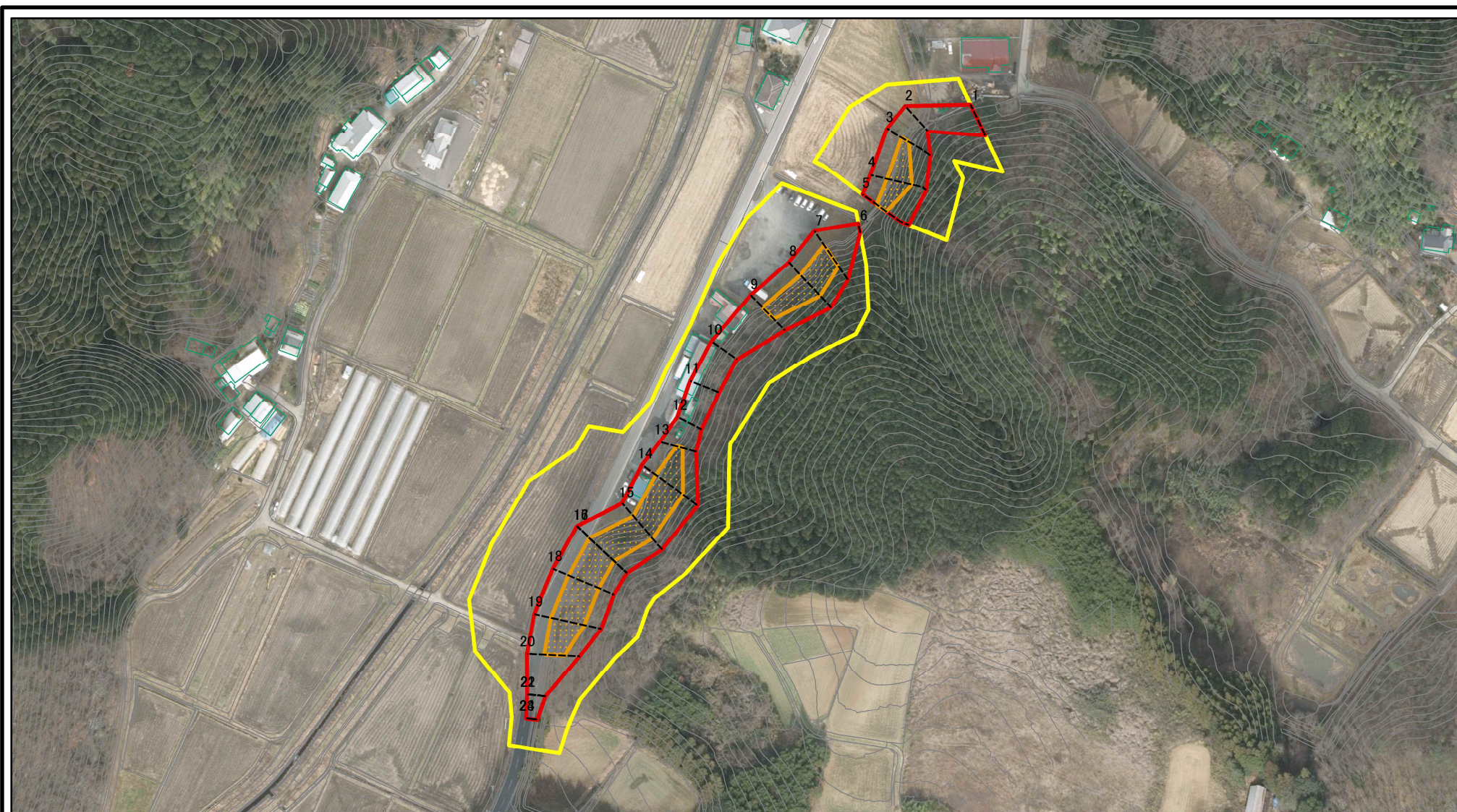
土砂災害防止法施行令第二条の基準に該当する区域	
土砂災害防止法施行令第三条の基準に該当する区域	
それ以外の区域	

	縮尺
	1:2,500

自然現象の種類	急傾斜地の崩壊
告示番号	
告示年月日	

箇所番号	411-II-1013
箇所名	小砂II M
所在地	栃木県那須郡那珂川町小砂

土砂災害警戒区域等の指定の公示に係る図書(その2-1)



0 25 50 100
m

図中の数字は横断測線番号を示す

様式-2-1(急)

土砂災害警戒区域・土砂災害特別警戒区域

区域図(その2)

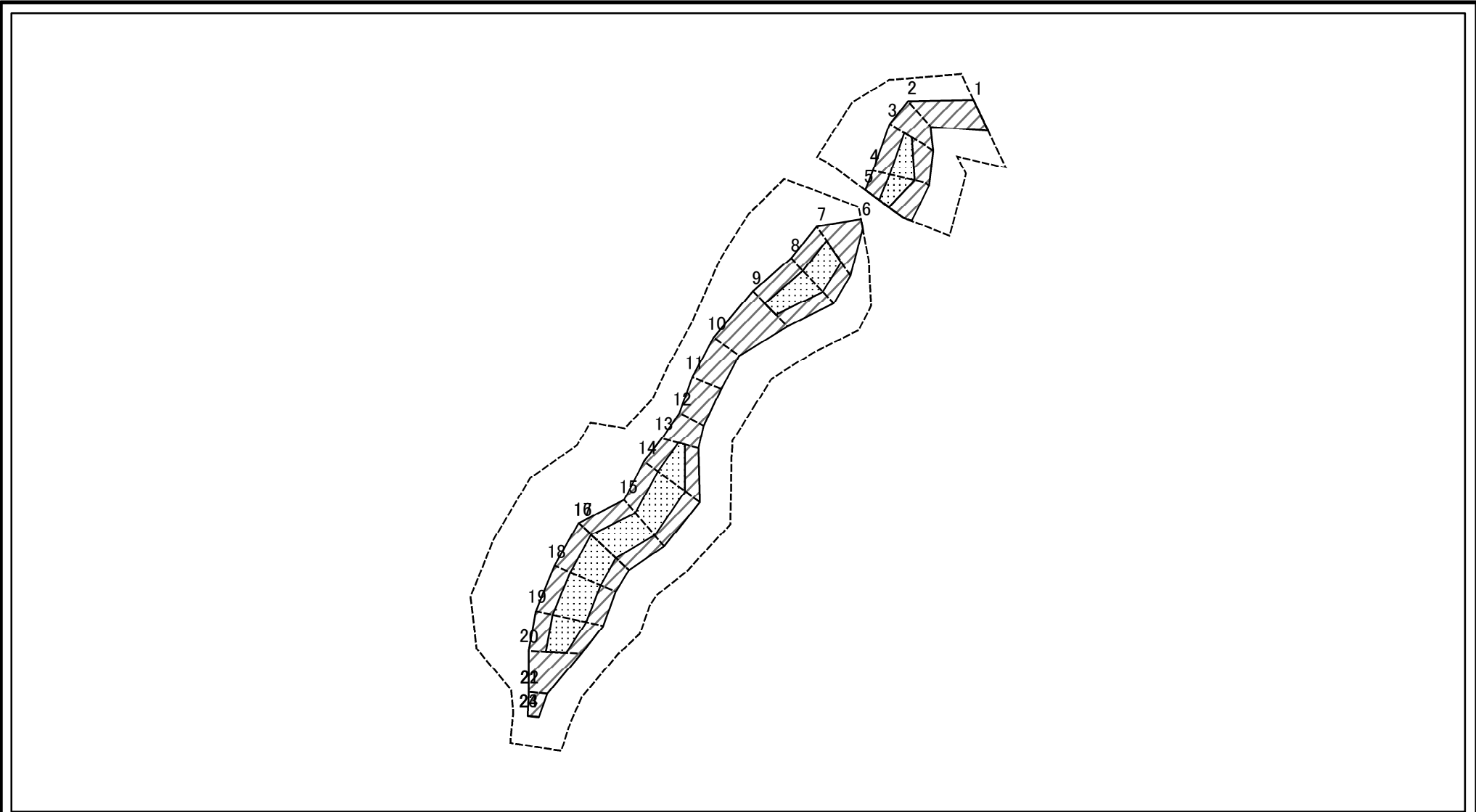
土砂災害防止法施行令第二条の基準に該当する区域	
土砂災害防止法施行令第三条の基準に該当する区域	
それ以外の区域	

縮尺 1:2,500	
	告示番号
	告示年月日

自然現象の種類	急傾斜地の崩壊
告示番号	
告示年月日	

箇所番号	411-II-1013
箇所名	小砂II M
所在地	栃木県那須郡那珂川町小砂

土砂災害警戒区域等の指定の公示に係る図書(その2-2)



図中の数字は横断測線番号を示す

様式-2-2(急)
土砂災害特別警戒区域の区域区分図
(急傾斜地の崩壊に伴う土石等の移動により
建築物の地上部に作用すると想定される力)

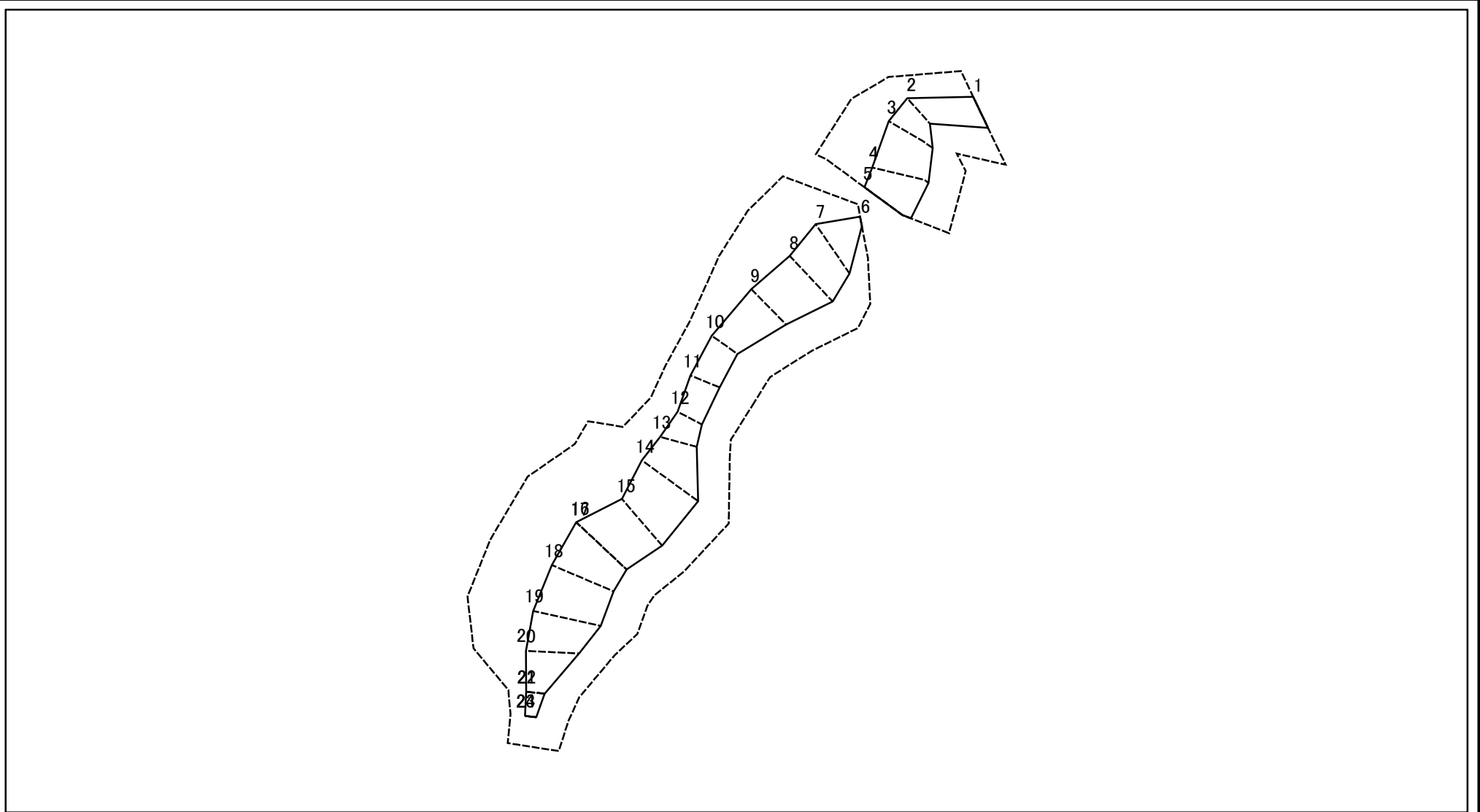
土砂災害防止法施行令第二条の基準に該当する区域	
土砂災害防止法施行令第三条の基準に該当する区域	
それ以外の区域	

縮尺	1:2,500
----	---------

自然現象の種類	急傾斜地の崩壊
告示番号	
告示年月日	

箇所番号	411-II-1013
箇所名	小砂II M
所在地	栃木県那須郡那珂川町小砂

土砂災害警戒区域等の指定の公示に係る図書(その2-3)



図中の数字は横断測線番号を示す

様式-2-3(急)
土砂災害特別警戒区域の区域区分図
(急傾斜地の崩壊に伴う土石等の堆積により
建築物の地上部に作用すると想定される力)

土砂災害防止法施行令第二条の基準に該当する区域	
土砂災害防止法施行令第三条の基準に該当する区域	
それ以外の区域	

N
縮尺
1:2,500

自然現象の種類	急傾斜地の崩壊	箇所番号	411-II-1013
告示番号		箇所名	小砂II M
告示年月日		所在地	栃木県那須郡那珂川町小砂

土砂災害警戒区域等の指定の公示に係る図書(その3)(案)

横断測線の区間	土石等の移動により建築物の地上部に作用すると想定される力				土石等の堆積により建築物の地上部に作用すると想定される力				横断測線の区間	土石等の移動により建築物の地上部に作用すると想定される力				土石等の堆積により建築物の地上部に作用すると想定される力			
	土石等の(移動)高さが1m以下の場合、土石等の移動による力が100kN/m ² を超える区域		それ以外の区域		土石等の堆積の高さが3mを超える区域		それ以外の区域			土石等の(移動)高さが1m以下の場合、土石等の移動による力が100kN/m ² を超える区域		それ以外の区域		土石等の堆積の高さが3mを超える区域		それ以外の区域	
	力の大きさのうち最大のもの(kN/m ²)	土石等の高さ(m)	力の大きさのうち最大のもの(kN/m ²)	土石等の高さ(m)	力の大きさのうち最大のもの(kN/m ²)	土石等の高さ(m)	力の大きさのうち最大のもの(kN/m ²)	土石等の高さ(m)		力の大きさのうち最大のもの(kN/m ²)	土石等の高さ(m)	力の大きさのうち最大のもの(kN/m ²)	土石等の高さ(m)	力の大きさのうち最大のもの(kN/m ²)	土石等の高さ(m)	力の大きさのうち最大のもの(kN/m ²)	土石等の高さ(m)
1 ~ 2	-	-	91.23	1.00	-	-	10.54	1.97	~								
2 ~ 3	-	-	100.00	1.00	-	-	10.54	1.97	~								
3 ~ 4	130.86	1.00	100.00	1.00	-	-	12.73	2.38	~								
4 ~ 5	130.86	1.00	100.00	1.00	-	-	12.73	2.38	~								
~									~								
6 ~ 7	-	-	100.00	1.00	-	-	12.55	2.34	~								
7 ~ 8	132.89	1.00	100.00	1.00	-	-	12.60	2.36	~								
8 ~ 9	132.89	1.00	100.00	1.00	-	-	12.60	2.36	~								
9 ~ 10	-	-	100.00	1.00	-	-	12.55	2.35	~								
10 ~ 11	-	-	94.39	1.00	-	-	9.05	1.69	~								
11 ~ 12	-	-	94.39	1.00	-	-	13.31	2.49	~								
12 ~ 13	-	-	100.00	1.00	-	-	13.31	2.49	~								
13 ~ 14	132.19	1.00	100.00	1.00	-	-	13.86	2.59	~								
14 ~ 15	138.71	1.00	100.00	1.00	-	-	15.70	2.93	~								
15 ~ 16	138.71	1.00	100.00	1.00	-	-	15.70	2.93	~								
16 ~ 17	132.84	1.00	100.00	1.00	-	-	13.92	2.60	~								
17 ~ 18	135.24	1.00	100.00	1.00	-	-	12.51	2.34	~								
18 ~ 19	135.24	1.00	100.00	1.00	-	-	12.51	2.34	~								
19 ~ 20	133.79	1.00	100.00	1.00	-	-	12.93	2.42	~								
20 ~ 21	-	-	100.00	1.00	-	-	12.93	2.42	~								
21 ~ 22	-	-	75.39	1.00	-	-	9.94	1.86	~								
22 ~ 23	-	-	75.39	1.00	-	-	10.90	2.04	~								
23 ~ 24	-	-	56.79	1.00	-	-	10.90	2.04	~								
24 ~ 25	-	-	-	-	-	-	-	-	~								
~									~								
~									~								

様式-3(急) 建築物の構造の規制に必要な衝撃に関する事項	自然現象の種類	急傾斜地の崩壊	箇所番号	411-II-1013
	告示番号		箇所名	小砂II M
	告示年月日		所在地	栃木県那須郡那珂川町小砂