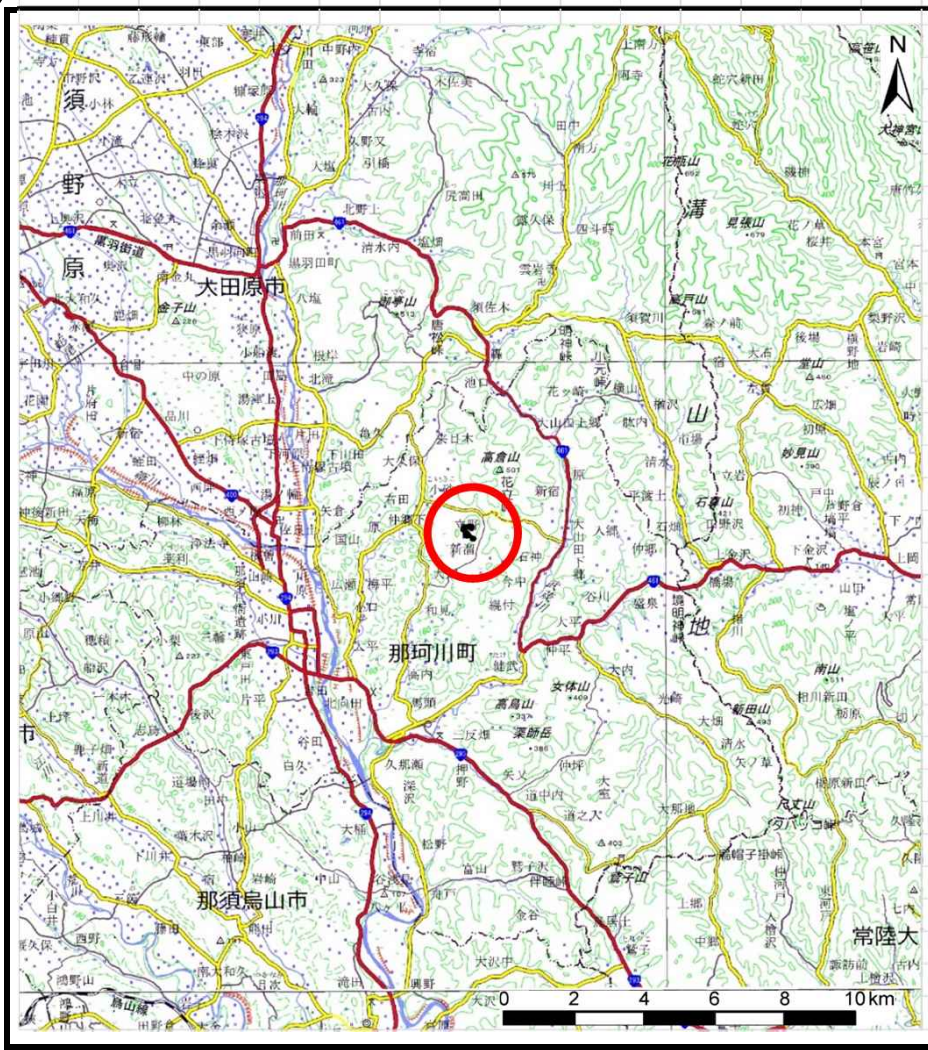


土砂災害警戒区域等の指定の公示に係る図書(その1)



(1/200,000)



(1/25,000)

様式-1(急)

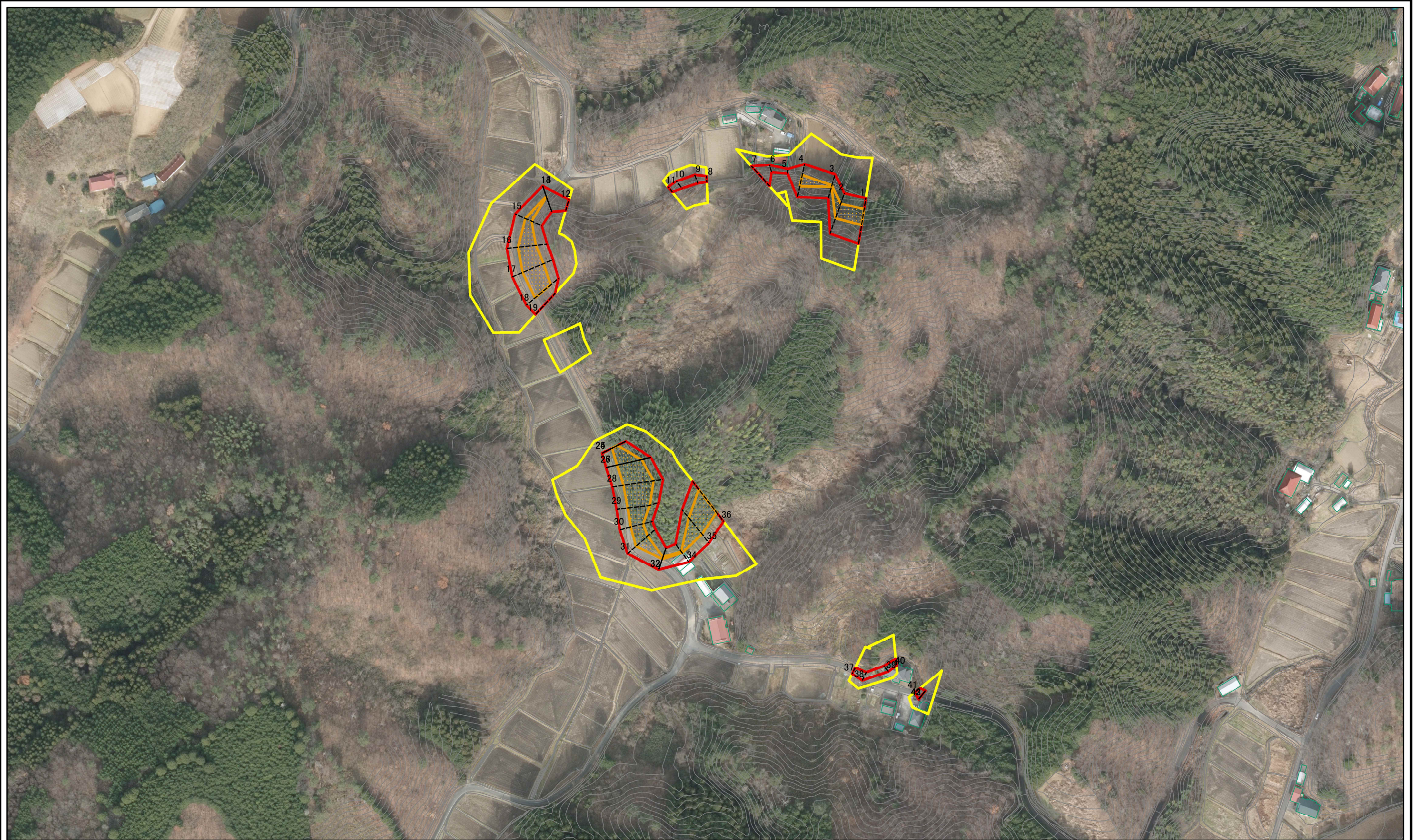
土砂災害警戒区域・特別警戒区域

位置図

自然現象の種類	急傾斜地の崩壊
箇所番号	411-II-1026
箇所名	小砂II Z
所在地	栃木県那須郡那珂川町小砂

この地図は、国土地理院長の承認を得て、同院発行の数値地図200000(地図画像)及び数値地図25000(地図画像)を複製したものである。(承認番号 平業複、第号)

土砂災害警戒区域等の指定の公示に係る図書(その2)



図中の数字は横断測線番号を示す

0 25 50 100
m

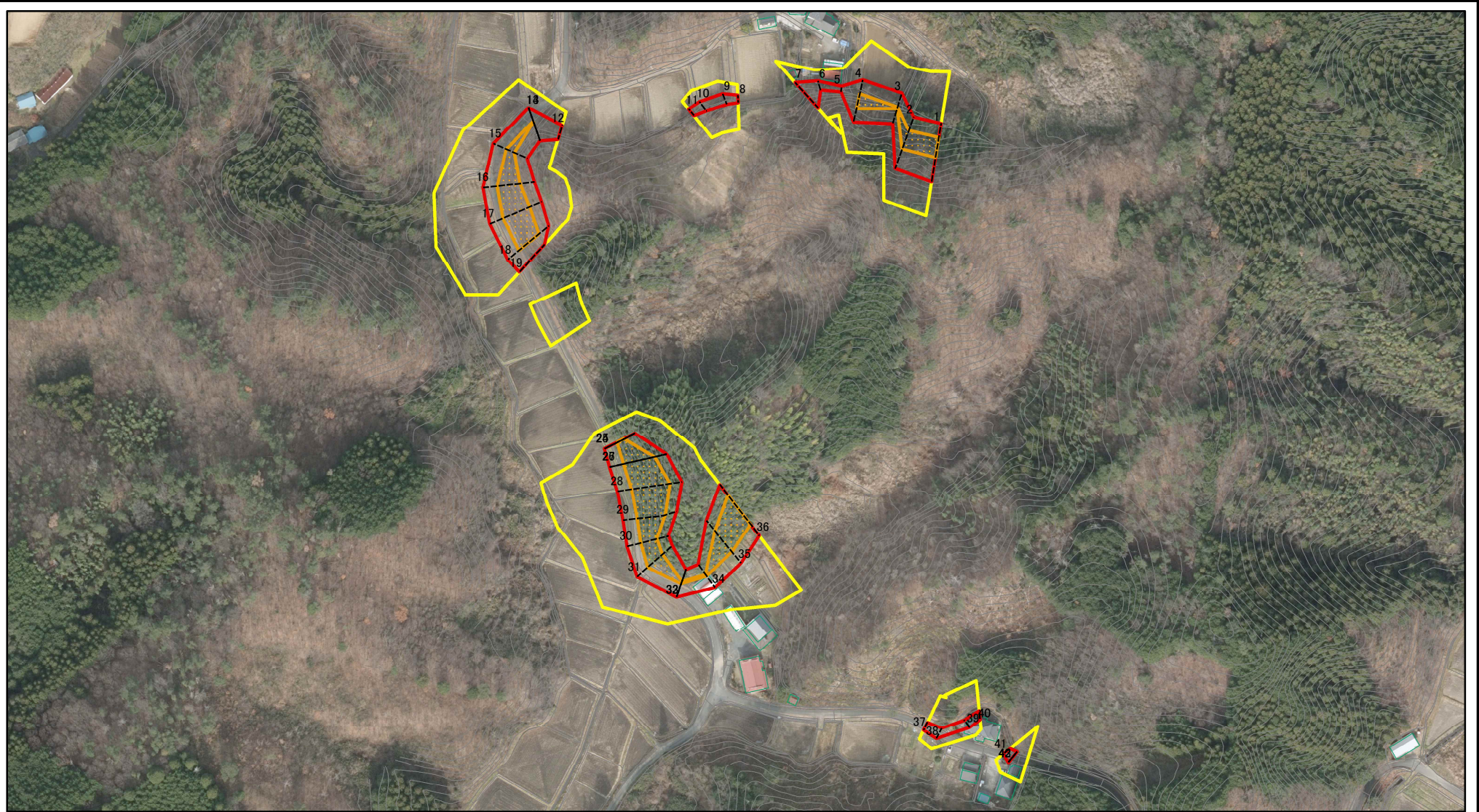
様式-2(急)
土砂災害警戒区域・土砂災害特別警戒区域
区域図(その1)

土砂災害防止法施行令第二条の基準に該当する区域	
土砂災害防止法施行令第三条の基準に該当する区域	
それ以外の区域	

	縮尺
	1:2,500

自然現象の種類	急傾斜地の崩壊	箇所番号	411-II-1026
告示番号		箇所名	小砂II Z
告示年月日		所在地	栃木県那須郡那珂川町小砂

土砂災害警戒区域等の指定の公示に係る図書(その2-1)



図中の数字は横断測線番号を示す

様式-2-1(急)

土砂災害警戒区域・土砂災害特別警戒区域
区域図(その2)

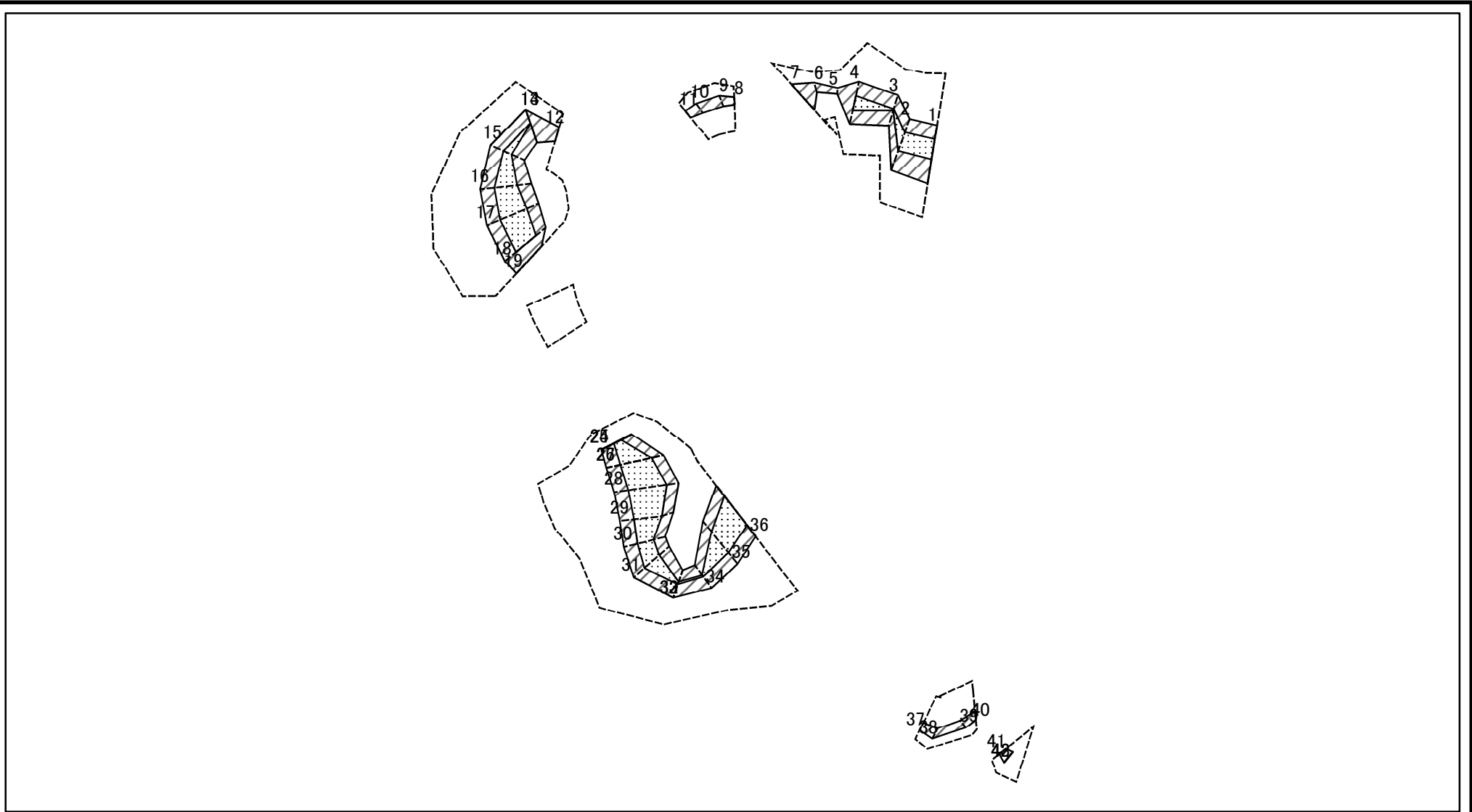
土砂災害防止法施行令第二条の基準に該当する区域	
土砂災害防止法施行令第三条の基準に該当する区域	
それ以外の区域	

	縮尺
	1:3,000

自然現象の種類	急傾斜地の崩壊
告示番号	
告示年月日	

箇所番号	411-II-1026
箇所名	小砂II Z
所在地	栃木県那須郡那珂川町小砂

土砂災害警戒区域等の指定の公示に係る図書(その2-2)



0 25 50 100
m

図中の数字は横断測線番号を示す

様式-2-2(急)
土砂災害特別警戒区域の区域区分図
(急傾斜地の崩壊に伴う土石等の移動により
建築物の地上部に作用すると想定される力)

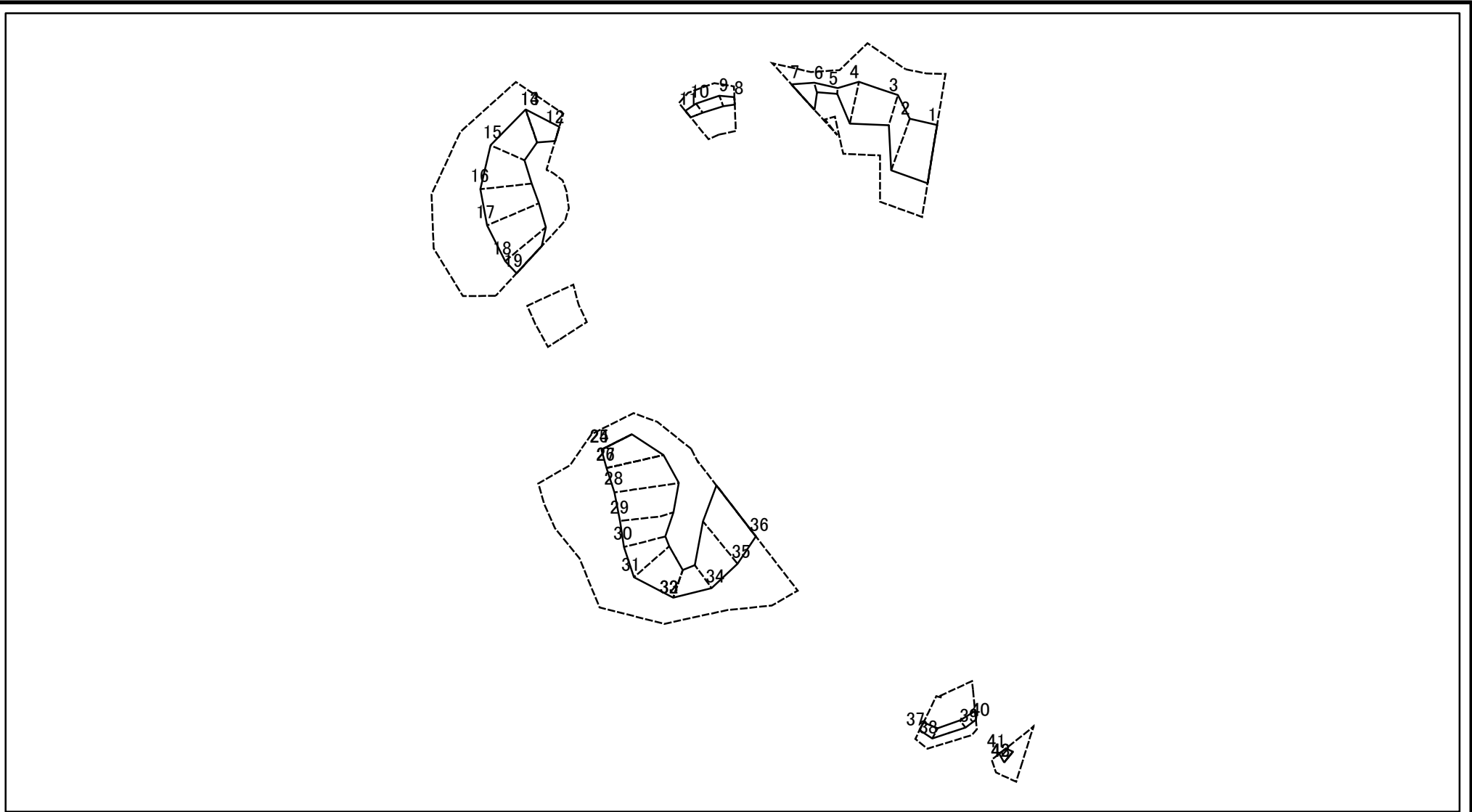
土砂災害防止法施行令第二条の基準に該当する区域	
土砂災害防止法施行令第三条の基準に該当する区域	
それ以外の区域	

縮尺	N
	1:3,000

自然現象の種類	急傾斜地の崩壊
告示番号	
告示年月日	

箇所番号	411-II-1026
箇所名	小砂IIZ
所在地	栃木県那須郡那珂川町小砂

土砂災害警戒区域等の指定の公示に係る図書(その2-3)



図中の数字は横断測線番号を示す

様式-2-3(急)
土砂災害特別警戒区域の区域区分図
(急傾斜地の崩壊に伴う土石等の堆積により
建築物の地上部に作用すると想定される力)

土砂災害防止法施行令第二条の基準に該当する区域	
土砂災害防止法施行令第三条の基準に該当する区域	
それ以外の区域	

N
縮尺
1:3,000

自然現象の種類	急傾斜地の崩壊
告示番号	
告示年月日	

箇所番号	411-II-1026
箇所名	小砂II Z
所在地	栃木県那須郡那珂川町小砂

土砂災害警戒区域等の指定の公示に係る図書(その3)(案)

横断測線の区間	土石等の移動により建築物の地上部に作用すると想定される力				土石等の堆積により建築物の地上部に作用すると想定される力				横断測線の区間	土石等の移動により建築物の地上部に作用すると想定される力				土石等の堆積により建築物の地上部に作用すると想定される力			
	土石等の(移動)高さが1m以下の場合、土石等の移動による力が100kN/m ² を超える区域		それ以外の区域		土石等の堆積の高さが3mを超える区域		それ以外の区域			土石等の(移動)高さが1m以下の場合、土石等の移動による力が100kN/m ² を超える区域		それ以外の区域		土石等の堆積の高さが3mを超える区域		それ以外の区域	
	力の大きさのうち最大のもの(kN/m ²)	土石等の高さ(m)	力の大きさのうち最大のもの(kN/m ²)	土石等の高さ(m)	力の大きさのうち最大のもの(kN/m ²)	土石等の高さ(m)	力の大きさのうち最大のもの(kN/m ²)	土石等の高さ(m)		力の大きさのうち最大のもの(kN/m ²)	土石等の高さ(m)	力の大きさのうち最大のもの(kN/m ²)	土石等の高さ(m)	力の大きさのうち最大のもの(kN/m ²)	土石等の高さ(m)	力の大きさのうち最大のもの(kN/m ²)	土石等の高さ(m)
1 ~ 2	118.28	1.00	100.00	1.00	-	-	11.48	2.14	27 ~ 28	150.29	1.00	100.00	1.00	-	-	15.59	2.91
2 ~ 3	118.28	1.00	100.00	1.00	-	-	11.48	2.14	28 ~ 29	150.29	1.00	100.00	1.00	-	-	15.48	2.89
3 ~ 4	121.52	1.00	100.00	1.00	-	-	12.44	2.32	29 ~ 30	142.08	1.00	100.00	1.00	-	-	13.81	2.58
4 ~ 5	-	-	100.00	1.00	-	-	13.85	2.59	30 ~ 31	128.44	1.00	100.00	1.00	-	-	12.43	2.32
5 ~ 6	-	-	61.09	1.00	-	-	13.85	2.59	31 ~ 32	128.44	1.00	100.00	1.00	-	-	11.64	2.18
6 ~ 7	-	-	95.50	1.00	-	-	10.33	1.93	32 ~ 33	105.32	1.00	100.00	1.00	-	-	12.17	2.27
~									33 ~ 34	105.32	1.00	100.00	1.00	-	-	12.24	2.29
8 ~ 9	-	-	63.18	1.00	-	-	11.04	2.06	34 ~ 35	134.51	1.00	100.00	1.00	-	-	12.52	2.34
9 ~ 10	-	-	63.18	1.00	-	-	10.71	2.00	35 ~ 36	144.05	1.00	100.00	1.00	-	-	14.49	2.71
10 ~ 11	-	-	63.17	1.00	-	-	10.71	2.00	~								
~									37 ~ 38	-	-	66.19	1.00	-	-	9.79	1.83
12 ~ 13	-	-	100.00	1.00	-	-	10.62	1.99	38 ~ 39	-	-	66.19	1.00	-	-	9.14	1.71
13 ~ 14	100.99	1.00	100.00	1.00	-	-	10.62	1.99	39 ~ 40	-	-	60.40	1.00	-	-	9.46	1.77
14 ~ 15	113.45	1.00	100.00	1.00	-	-	11.39	2.13	~								
15 ~ 16	129.23	1.00	100.00	1.00	-	-	12.29	2.30	41 ~ 42	-	-	69.13	1.00	-	-	9.12	1.70
16 ~ 17	138.56	1.00	100.00	1.00	-	-	12.76	2.39	42 ~ 43	-	-	69.13	1.00	-	-	8.69	1.62
17 ~ 18	138.56	1.00	100.00	1.00	-	-	12.91	2.41	43 ~ 44	-	-	-	-	-	-	-	-
18 ~ 19	-	-	100.00	1.00	-	-	12.91	2.41	~								
~									~								
20 ~ 21	-	-	-	-	-	-	-	-	~								
21 ~ 22	-	-	-	-	-	-	-	-	~								
~									~								
23 ~ 24	-	-	-	-	-	-	-	-	~								
24 ~ 25	114.79	1.00	100.00	1.00	-	-	12.56	2.35	~								
25 ~ 26	145.38	1.00	100.00	1.00	-	-	15.59	2.91	~								
26 ~ 27	145.38	1.00	100.00	1.00	-	-	15.59	2.91	~								

様式-3(急) 建築物の構造の規制に必要な衝撃に関する事項	自然現象の種類	急傾斜地の崩壊	箇所番号	411-II-1026
	告示番号		箇所名	小砂II Z
	告示年月日		所在地	栃木県那須郡那珂川町小砂