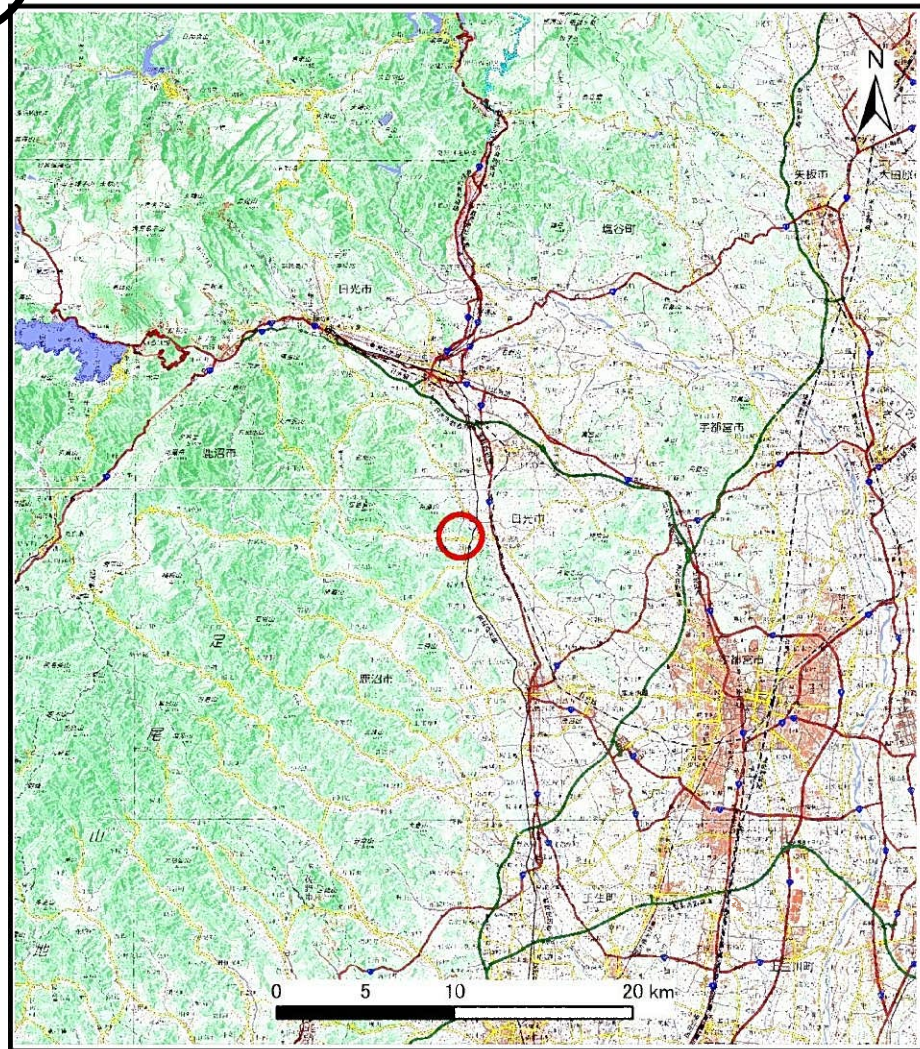
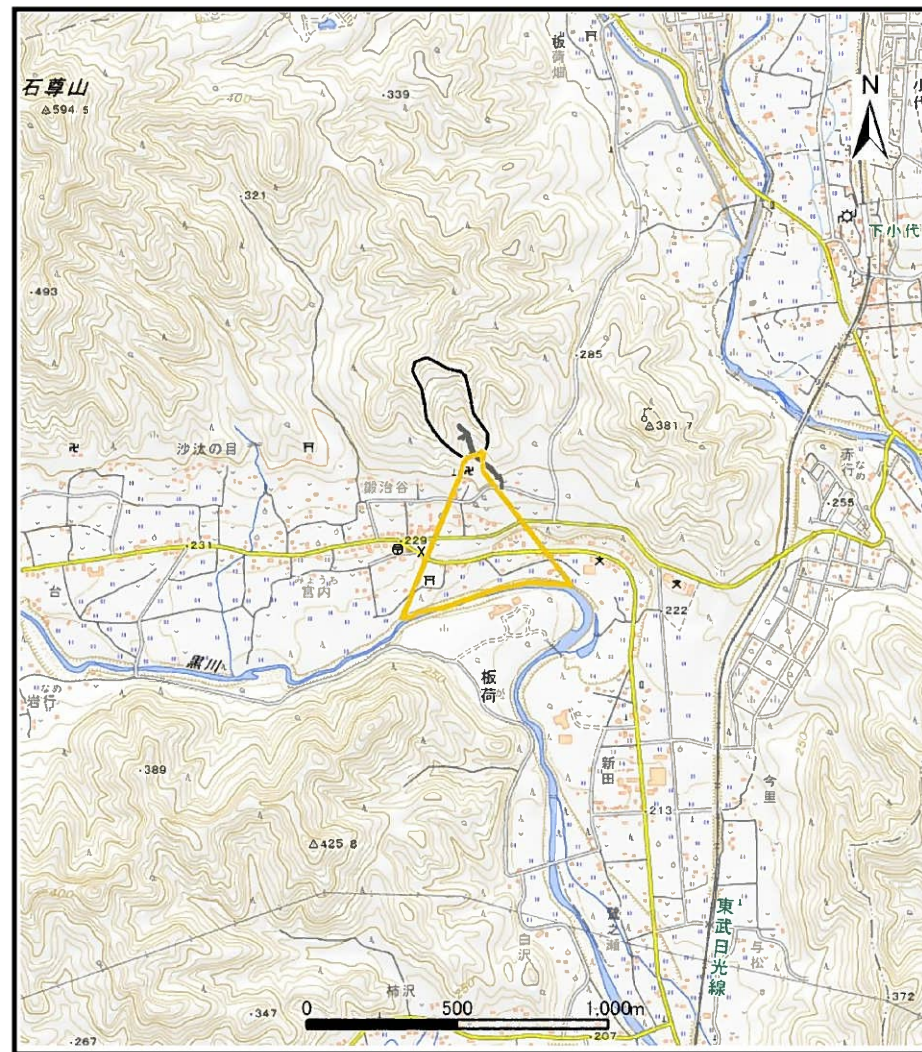


土砂災害警戒区域等の指定の公示に係る図書（その1）



(1/200,000)



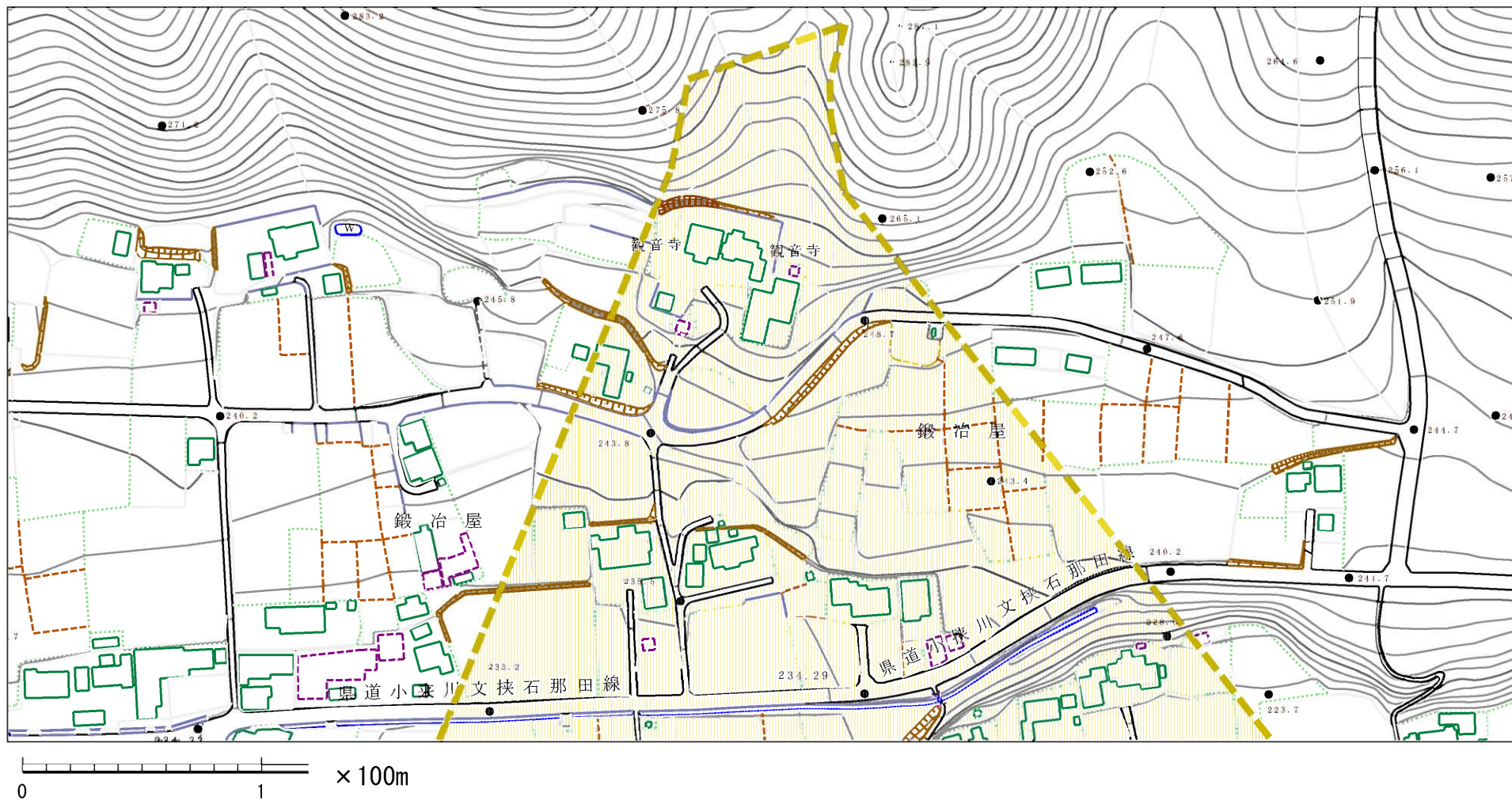
(1/25,000)

様式-1 (土)
土砂災害警戒区域・土砂災害特別警戒区域 位置図

自然現象の種類	土石流
溪流番号	2158
溪流名	板荷五号沢
所在地	栃木県鹿沼市板荷

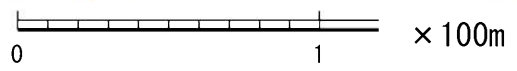
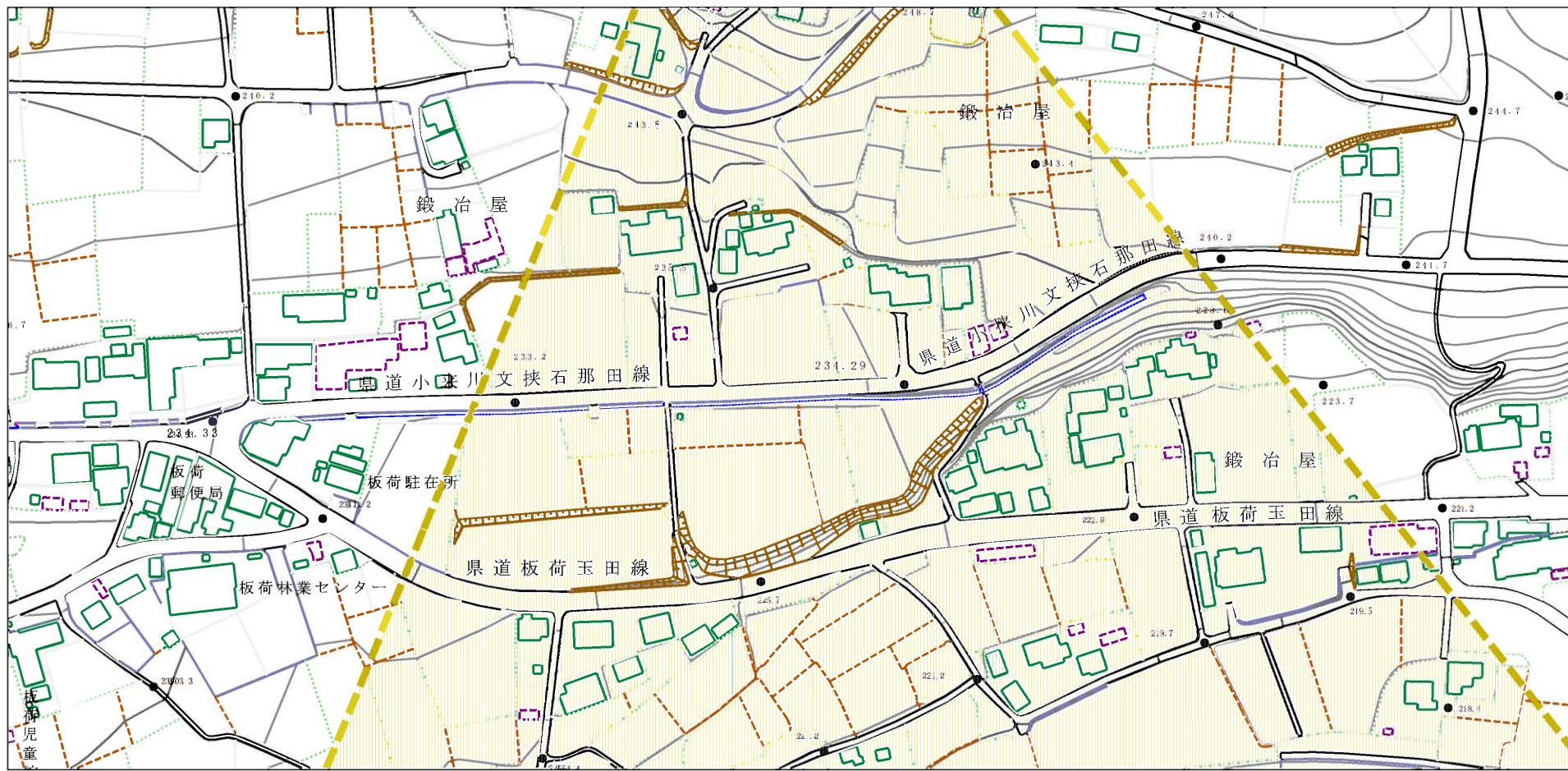
この地図は、国土地理院長の承認を得て、同院発行の20万分の1・2万5千分の1の地形図を複製したものである。（認証番号 R 4JHf 129）

土砂災害警戒区域等の指定の公示に係る図書（その2）



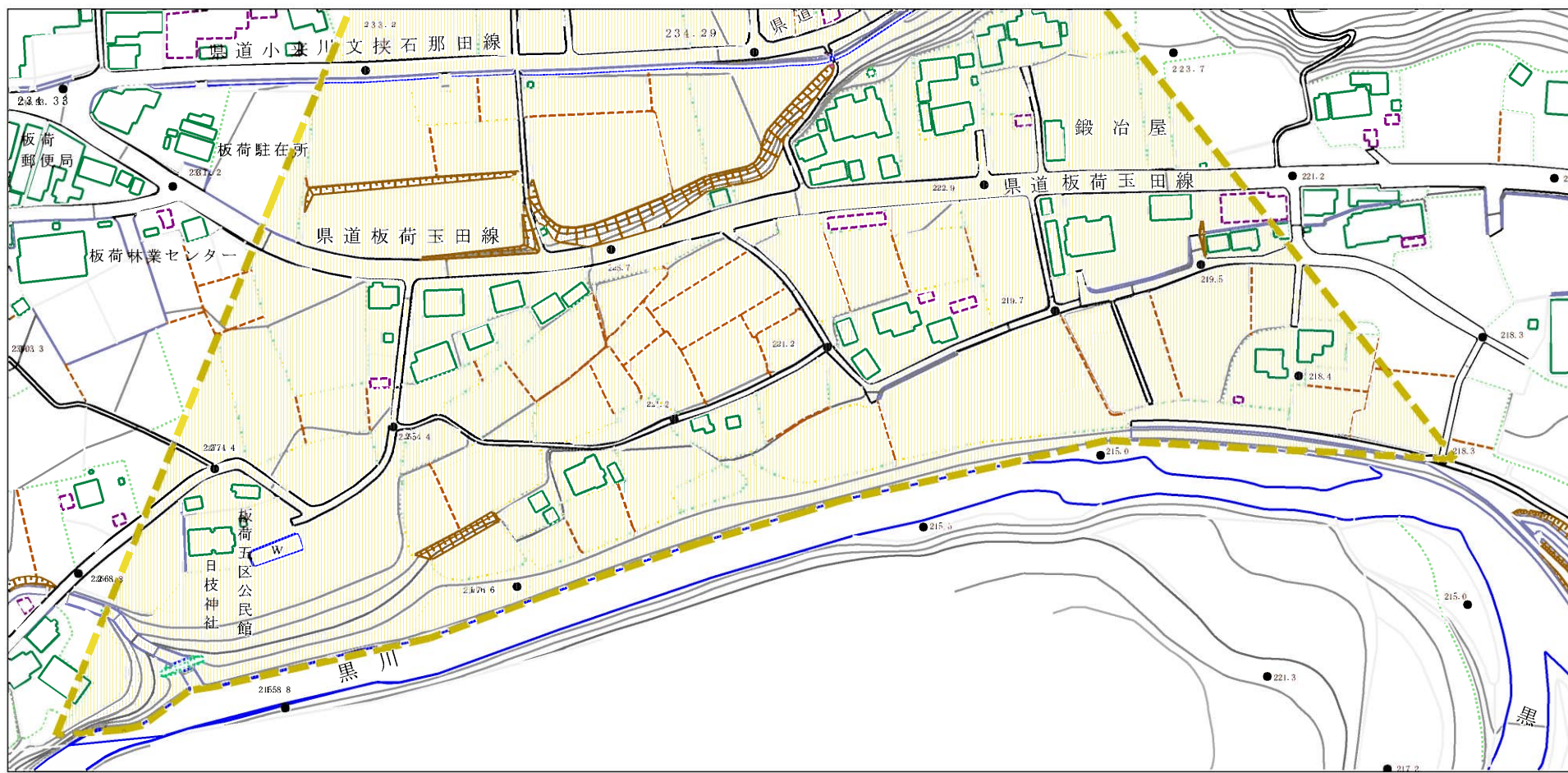
様式-2 (土) 土砂災害警戒区域・土砂災害特別警戒区域 区域図	土砂災害防止法施行令第二条の基準に該当する区域 (土砂災害警戒区域)		N 縮尺 1:2,500	自然現象 の種類	土石流	溪流番号	2158
	土砂災害防止法施行令第三条の基準に該当する区域 (土砂災害特別警戒区域)			告示番号		溪流名	板荷五号沢
	それ以外の区域			告示年月日		所在地	栃木県鹿沼市板荷

土砂災害警戒区域等の指定の公示に係る図書（その2）



様式-2 (土) 土砂災害警戒区域・土砂災害特別警戒区域 区域図	土砂災害防止法施行令第2条の基準に該当する区域 (土砂災害警戒区域)		N 縮尺 1:2,500	自然現象 の種類	土石流	溪流番号	2158
	土砂災害防止法施行令第3条の基準に該当する区域 (土砂災害特別警戒区域)			告示番号		溪流名	板荷五号沢
	それ以外の区域			告示年月日		所在地	栃木県鹿沼市板荷

土砂災害警戒区域等の指定の公示に係る図書（その2）



0 1 × 100m

様式-2 (土)

土砂災害警戒区域・土砂災害特別警戒区域
区域図

土砂災害防止法施行令第二条の基準に該当する区域
(土砂災害警戒区域)

土砂災害防止法施行令第三条の基準に該当する区域
(土砂災害特別警戒区域)

それ以外の区域



縮尺
1:2,500

自然現象
の種類

土石流

溪流番号 2158

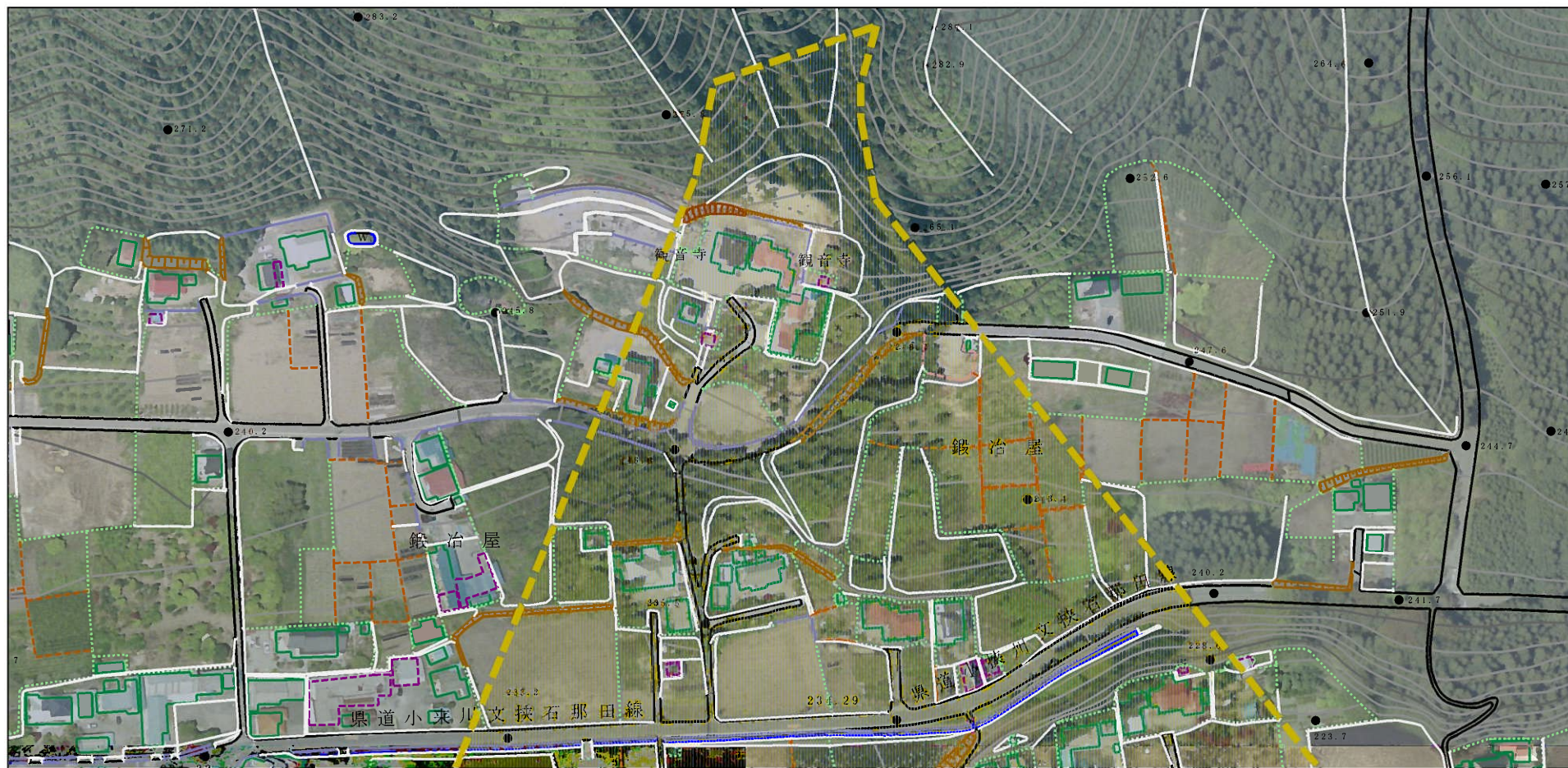
告示番号

溪流名 板荷五号沢

告示年月日

所在地 栃木県鹿沼市板荷

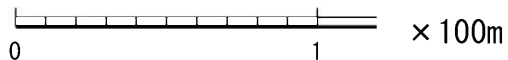
参考資料



0 1 × 100m

参考資料	土砂災害防止法施行令第二条の基準に該当する区域 (土砂災害警戒区域)		N 縮尺 1:2,500	自然現象 の種類	土石流	溪流番号	2158
	土砂災害防止法施行令第三条の基準に該当する区域 (土砂災害特別警戒区域)			告示番号		溪流名	板荷五号沢
	それ以外の区域			告示年月日		所在地	栃木県鹿沼市板荷

参考資料



参考資料	土砂災害防止法施行令第二条の基準に該当する区域 (土砂災害警戒区域)		自然現象の種類 土石流 告示番号 告示年月日	溪流番号 2158 溪流名 板荷五号沢 所在地 栃木県鹿沼市板荷
	土砂災害防止法施行令第三条の基準に該当する区域 (土砂災害特別警戒区域)	土石流の高さが1mを超える場合、土石等の移動による力が50kN/m ² を超える区域  土石流の高さが1mを超える場合、土石等の移動による力が50kN/m ² 以下の区域  それ以外の区域 		
	縮尺 1:2,500			

参考資料



0 1 × 100m

参考資料	土砂災害防止法施行令第二条の基準に該当する区域 (土砂災害警戒区域)		自然現象の種類 土石流 告示番号 告示年月日	溪流番号 2158	
	土砂災害防止法施行令第三条の基準に該当する区域 (土砂災害特別警戒区域)				溪流名 板荷五号沢
	それ以外の区域				所在地 栃木県鹿沼市板荷
		縮尺 1:2,500			