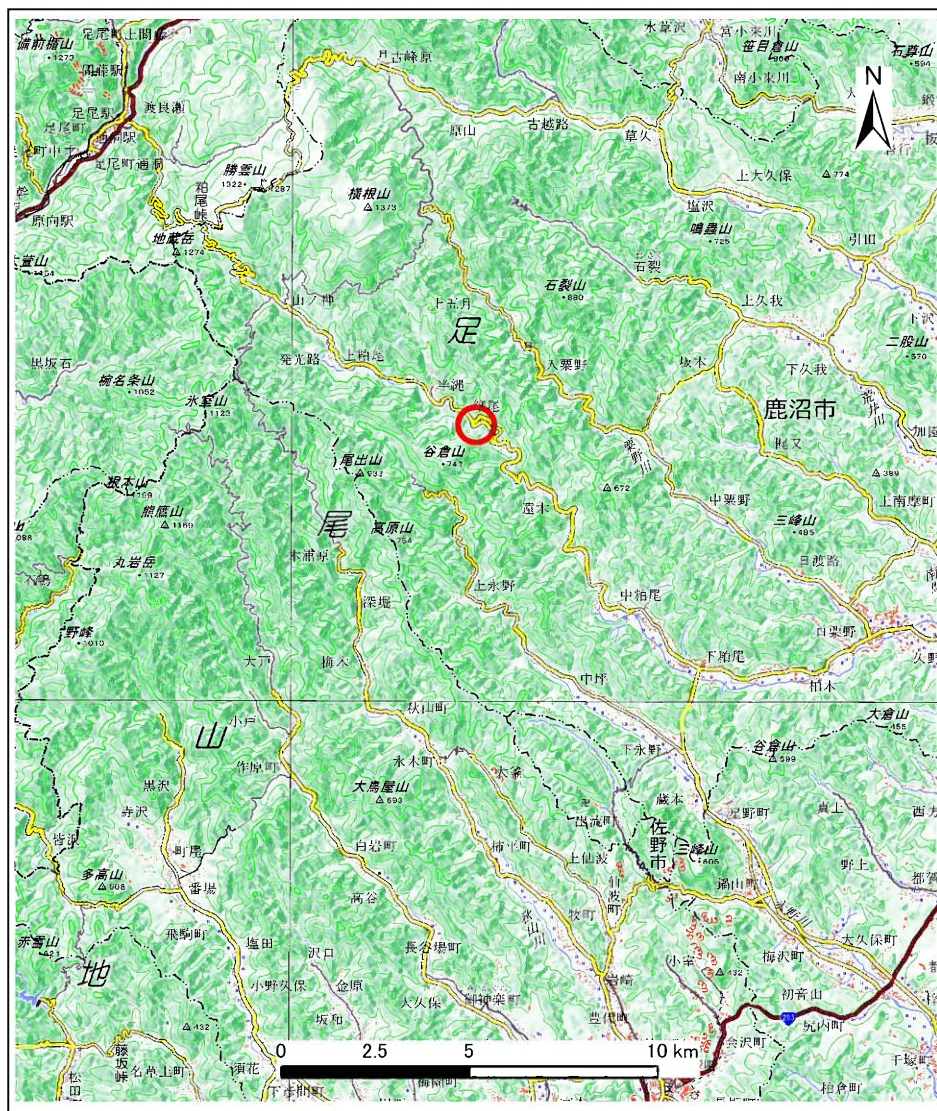
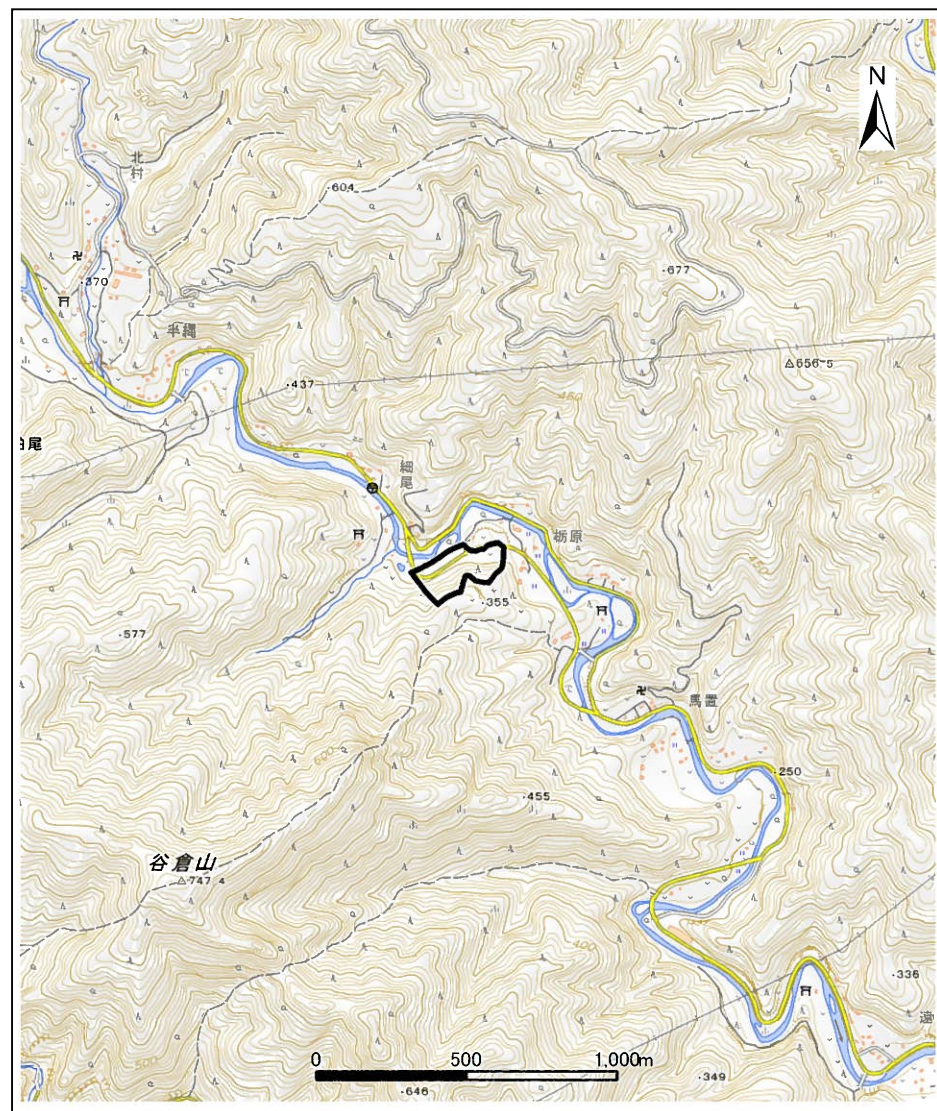


## 土砂災害警戒区域等の指定の公示に係る図書(その1)



(1/200,000)



(1/25,000)

様式-1(急)  
土砂災害警戒区域・土砂災害特別警戒区域  
位置図

自然現象の種類

箇所番号

箇所名

所在地

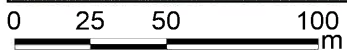
急傾斜地の崩壊

322-Ⅲ-018

栃原細尾ⅢA

栃木県鹿沼市上粕尾

土砂災害警戒区域等の指定の公示に係る図書(その2)



様式-2(急)

土砂災害警戒区域・土砂災害特別警戒区域  
区域図(その1)

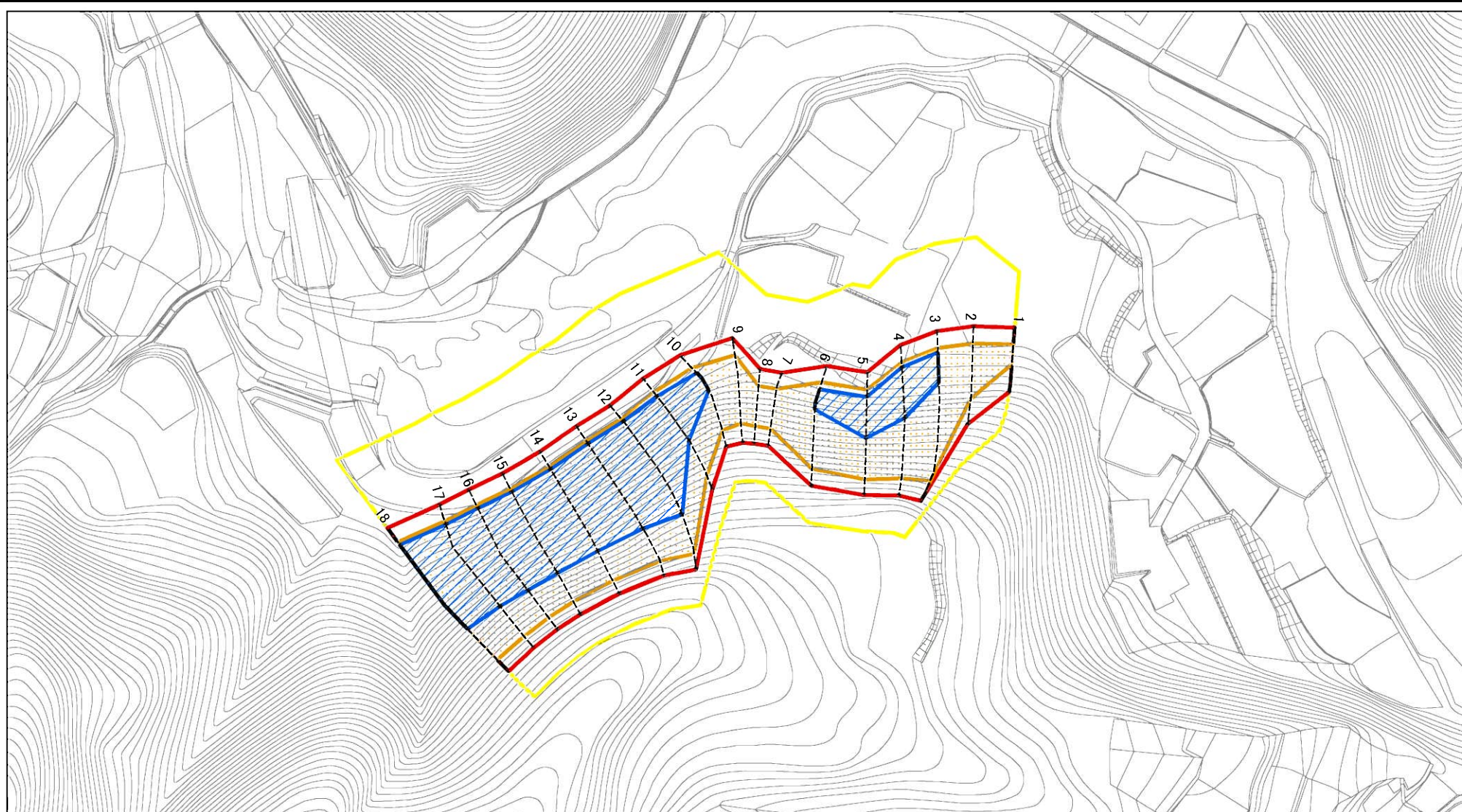
土砂災害防止法施行令第二条の基準に該当する区域 (土砂災害警戒区域)	
土砂災害防止法施行令第三条の基準に該当する区域 (土砂災害特別警戒区域)	
土石等の(移動)高さが1m以下の場合、 土石等の移動による力が100kN/mを超える区域	
土石等の堆積の高さが3mを超える区域	
それ以外の区域	

縮尺 1:2,500

北

自然現象の種類	急傾斜地の崩壊	箇所番号	322-Ⅲ-018
告示番号		箇所名	栃原細尾ⅢA
告示年月日		所在地	栃木県鹿沼市上粕尾

土砂災害警戒区域等の指定の公示に係る図書(その2)



0 25 50 100  
m

様式-2(急)  
土砂災害警戒区域・土砂災害特別警戒区域  
区域図(その1)

土砂災害防止法施行令第二条の基準に該当する区域  
(土砂災害警戒区域)  
土砂災害防止法  
施行令第三条の  
基準に該当する  
区域  
(土砂災害特別警  
戒区域)  
土石等の(移動)高さが1m以下の場合、  
土石等の移動による力が100kN/mを超える区域  
土石等の堆積の高さが3mを超える区域  
それ以外の区域



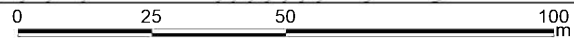
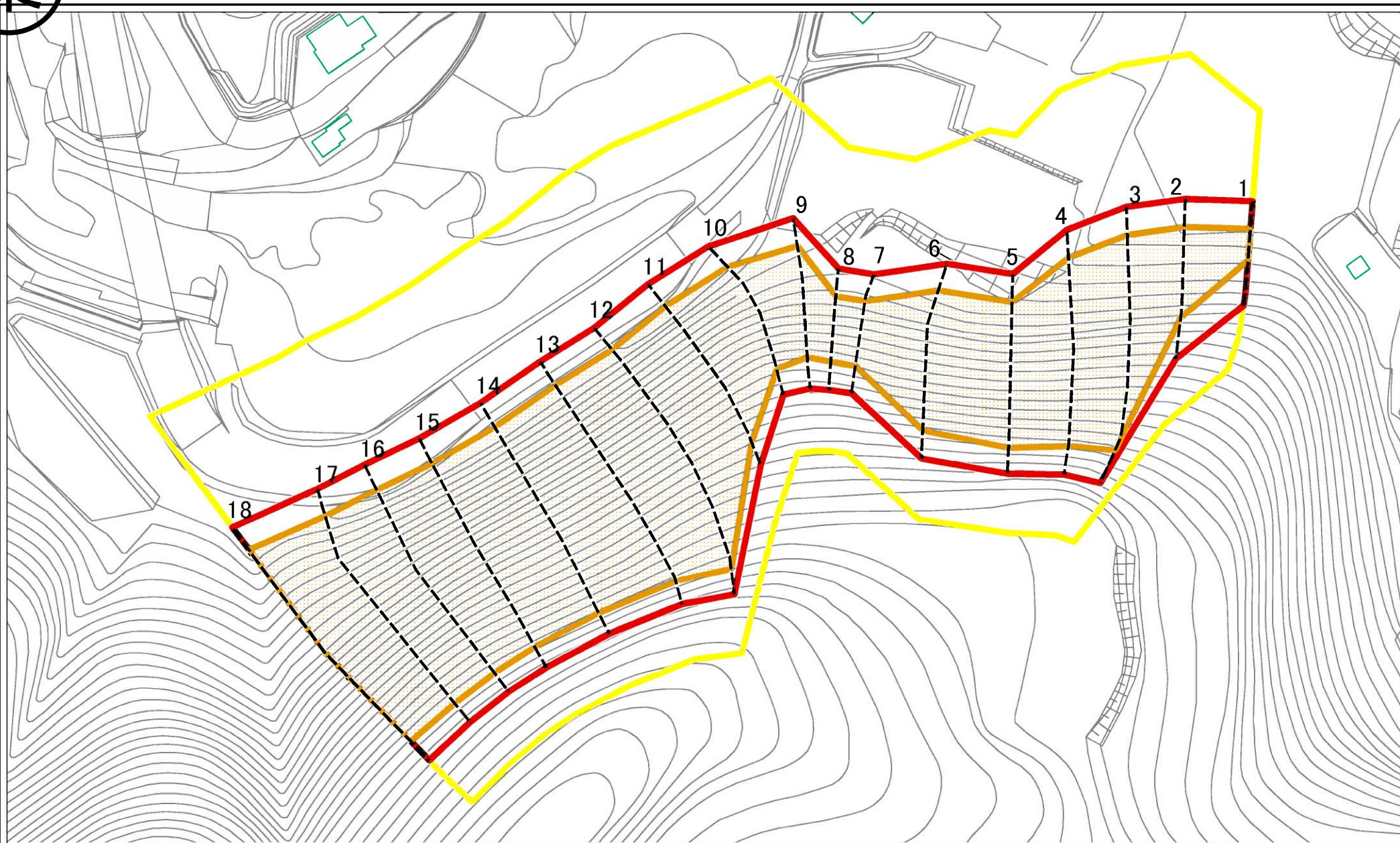


縮尺  
1:2,500



自然現象の種類	急傾斜地の崩壊	箇所番号	322-Ⅲ-018
告示番号		箇所名	栃原細尾ⅢA
告示年月日		所在地	栃木県鹿沼市上粕尾

土砂災害警戒区域等の指定の公示に係る図書(その2-1)



図中の数字は横断測線番号を示す

様式-2-1(急) 土砂災害警戒区域・土砂災害特別警戒区域図(その2)	土砂災害防止法施行令第二条の基準に該当する区域 (土砂災害警戒区域)		自然現象の種類 急傾斜地の崩壊	筒所番号	322-III-018
	土砂災害防止法施行令第三条の基準に該当する区域 (土砂災害特別警戒区域)			告示番号	筒所名
	土砂等の移動(高さ)が1m以下の場合、土砂等の移動による力が100kN/mを超える区域 (土砂災害特別警戒区域)		告示年月日	所在地	栃木県鹿沼市上粕尾
	土砂等の堆積の高さが3mを超える区域 (土砂災害特別警戒区域)		縮尺		
	それ以外の区域		1:1,000		

土砂災害警戒区域等の指定の公示に係る図書(その2-2)



0 25 50 100  
m

図中の数字は横断測線番号を示す

様式-2-2(急)  
土砂災害特別警戒区域の区域区分図  
(急傾斜地の崩壊に伴う土石等の移動により  
建築物の地上部に作用すると想定される力)

土砂災害防止法施行令第二条の基準に該当する区域 (土砂災害警戒区域)	
土砂災害防止法施行令第三条の基準に該当する区域 (土砂災害特別警戒区域)	
土石等の(移動)高さが1m以下の場合、 土石等の移動による力が100kN/mを超える区域	
それ以外の区域	

N  
縮尺  
1:1,000

自然現象  
の種類  
告示番号  
告示年月日

急傾斜地の崩壊

箇所番号	322-III-018
箇所名	栃原細尾ⅢA
所在地	栃木県鹿沼市上粕尾

土砂災害警戒区域等の指定の公示に係る図書(その2-3)



0 25 50 100  
m

図中の数字は横断測線番号を示す

様式-2-3(急)  
土砂災害特別警戒区域の区域区分図  
(急傾斜地の崩壊に伴う土石等の堆積により  
建築物の地上部に作用すると想定される力)

土砂災害防止法 施行令第三象の 基準に該当する 区域 (土砂災害特別 警戒区域)	土砂災害防止法 施行令第二象の基準に該当する区域 (土砂災害警戒区域)	
土砂等の堆積の高さが3mを超える区域		
それ以外の区域		

N  
縮尺  
1:1,000

自然現象 の種類	急傾斜地の崩壊
告示番号	
告示年月日	

箇所番号	322-III-018
箇所名	栃原細尾ⅢA
所在地	栃木県鹿沼市上粕尾

横断測線の区間	土石等の移動により建築物の地上部に作用すると想定される力				土石等の堆積により建築物の地上部に作用すると想定される力				横断測線の区間	土石等の移動により建築物の地上部に作用すると想定される力				土石等の堆積により建築物の地上部に作用すると想定される力			
	土石等の(移動)高さが1m以下の場合、土石等の移動による力が100kN/m <sup>2</sup> を超える区域		それ以外の区域		土石等の堆積の高さが3mを超える区域		それ以外の区域			土石等の(移動)高さが1m以下の場合、土石等の移動による力が100kN/m <sup>2</sup> を超える区域		それ以外の区域		土石等の堆積の高さが3mを超える区域		それ以外の区域	
	力の大きさのうち最大のもの(kN/m <sup>2</sup> )	土石等の高さ(m)	力の大きさのうち最大のもの(kN/m <sup>2</sup> )	土石等の高さ(m)	力の大きさのうち最大のもの(kN/m <sup>2</sup> )	土石等の高さ(m)	力の大きさのうち最大のもの(kN/m <sup>2</sup> )	土石等の高さ(m)		力の大きさのうち最大のもの(kN/m <sup>2</sup> )	土石等の高さ(m)	力の大きさのうち最大のもの(kN/m <sup>2</sup> )	土石等の高さ(m)	力の大きさのうち最大のもの(kN/m <sup>2</sup> )	土石等の高さ(m)	力の大きさのうち最大のもの(kN/m <sup>2</sup> )	土石等の高さ(m)
1 ~ 2	129.52	1.00	100.00	1.00	-	-	14.67	2.74	~								
2 ~ 3	143.67	1.00	100.00	1.00	-	-	16.05	3.00	~								
3 ~ 4	154.00	1.00	100.00	1.00	18.88	3.53	16.05	3.00	~								
4 ~ 5	157.81	1.00	100.00	1.00	18.88	3.53	16.05	3.00	~								
5 ~ 6	157.81	1.00	100.00	1.00	16.90	3.16	16.05	3.00	~								
6 ~ 7	152.64	1.00	100.00	1.00	-	-	16.05	3.00	~								
7 ~ 8	138.78	1.00	100.00	1.00	-	-	14.15	2.64	~								
8 ~ 9	143.42	1.00	100.00	1.00	-	-	15.94	2.98	~								
9 ~ 10	151.81	1.00	100.00	1.00	-	-	16.05	3.00	~								
10 ~ 11	161.14	1.00	100.00	1.00	19.92	3.72	16.05	3.00	~								
11 ~ 12	161.99	1.00	100.00	1.00	21.65	4.05	16.05	3.00	~								
12 ~ 13	166.00	1.00	100.00	1.00	22.56	4.22	16.05	3.00	~								
13 ~ 14	166.87	1.00	100.00	1.00	23.31	4.35	16.05	3.00	~								
14 ~ 15	166.87	1.00	100.00	1.00	23.42	4.38	16.05	3.00	~								
15 ~ 16	166.83	1.00	100.00	1.00	23.42	4.38	16.05	3.00	~								
16 ~ 17	166.82	1.00	100.00	1.00	23.07	4.31	16.05	3.00	~								
17 ~ 18	164.67	1.00	100.00	1.00	22.20	4.15	16.05	3.00	~								
~									~								
~									~								
~									~								
~									~								
~									~								
~									~								
~									~								
~									~								
~									~								
~									~								
~									~								
~									~								

様式-3(急) 建築物の構造の規制に必要な衝撃に関する事項	自然現象の種類	急傾斜地の崩壊	箇所番号	322-Ⅲ-018
	告示番号		箇所名	栃原細尾ⅢA
	告示年月日		所在地	栃木県鹿沼市上粕尾