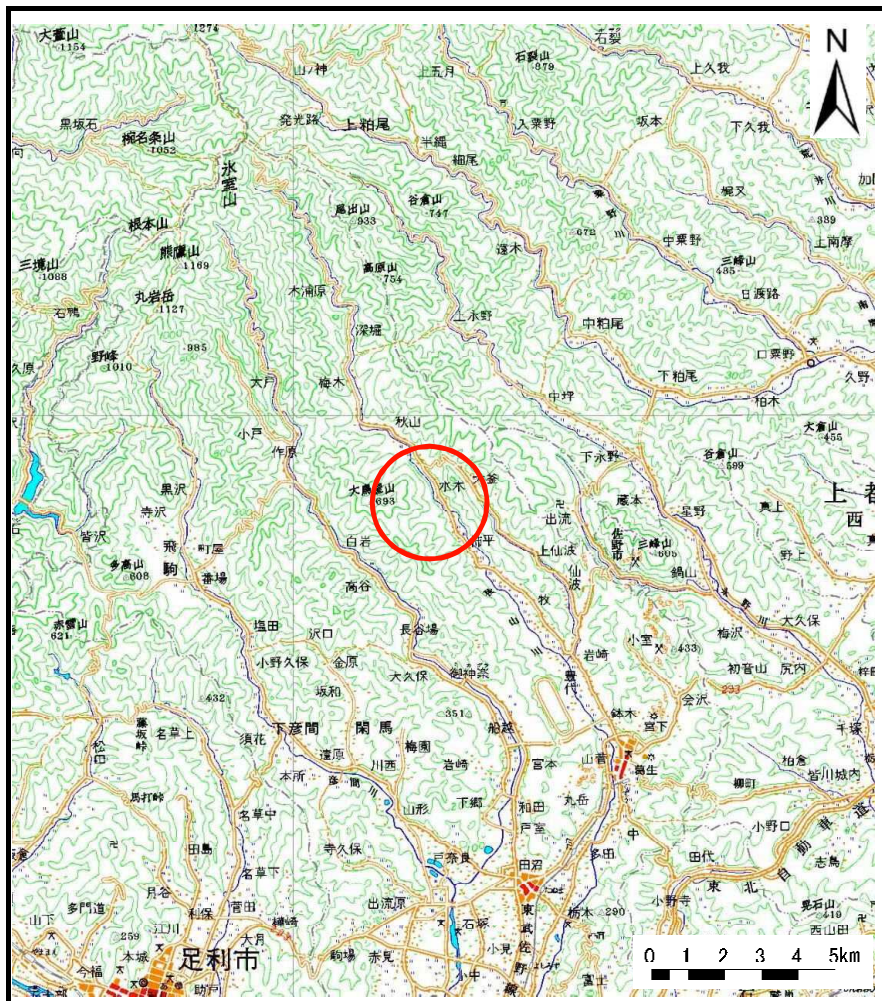
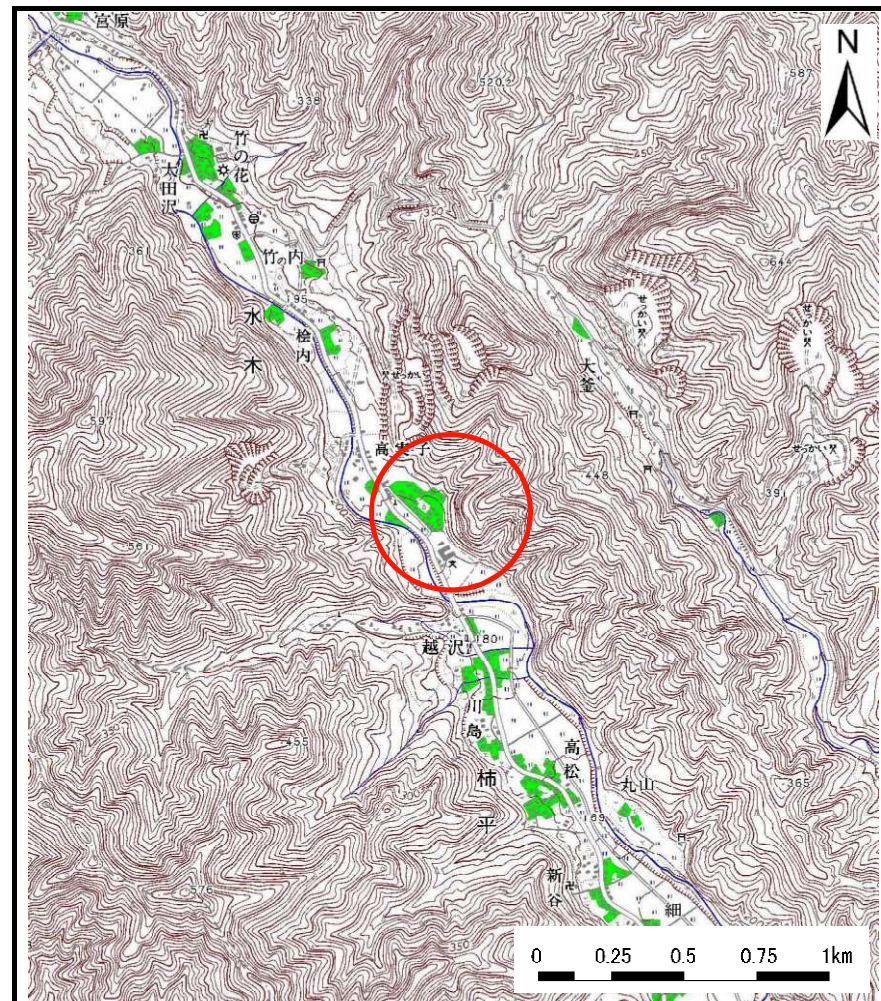


土砂災害警戒区域等の指定の公示に係る図書（その1）



(1/200,000)

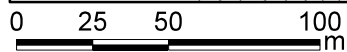
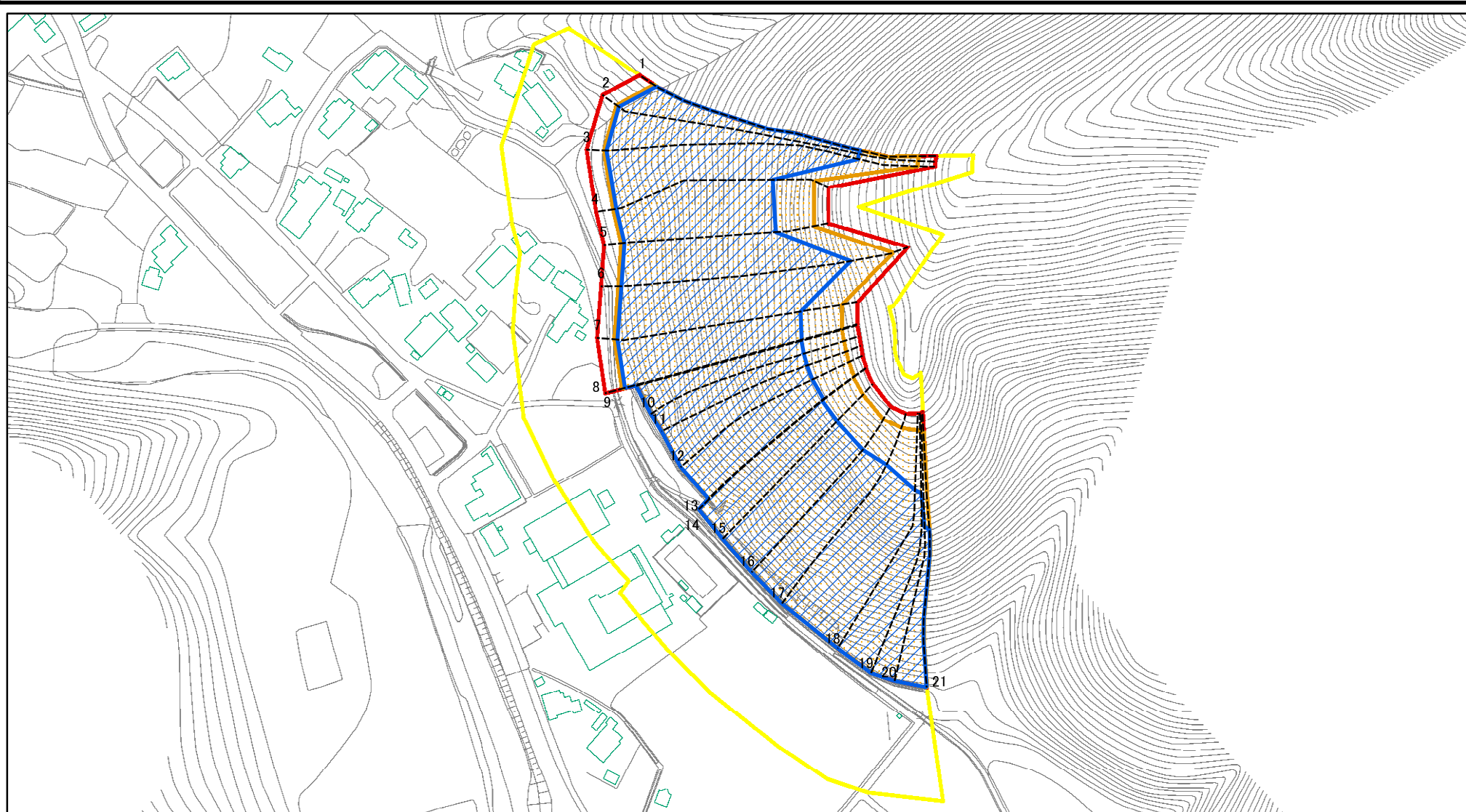


(1/25,000)

様式－1（急）
土砂災害警戒区域・土砂災害特別警戒区域
位置図

自然現象の種類	急傾斜地の崩壊
箇所番号	422-I-007
箇所名	礪川原A
所在地	栃木県佐野市水木町

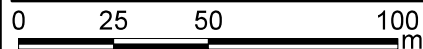
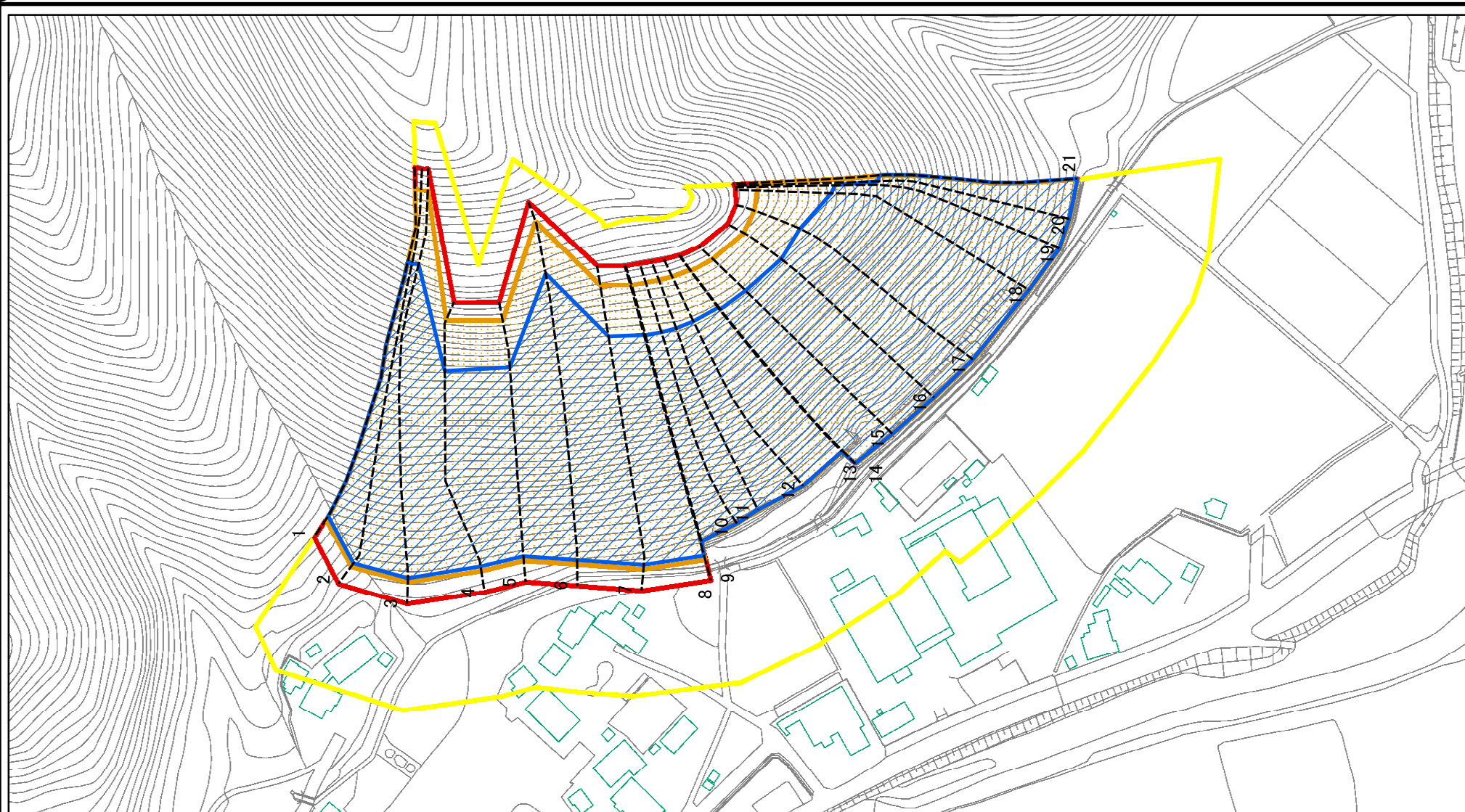
土砂災害警戒区域等の指定の公示に係る図書(その2)



図中の数字は横断測線番号を示す

様式-2(急) 土砂災害警戒区域・土砂災害特別警戒区域図(その1)	土砂災害防止法施行令第二条の基準に該当する区域 (土砂災害警戒区域)		N 縮尺 1:2,500	自然現象の種類 急傾斜地の崩壊	箇所番号 422-I-007
	土砂災害防止法施行令第三条の基準に該当する区域 (土砂災害特別警戒区域)			告示番号	箇所名 磯川原A
	それ以外の区域			告示年月日	所在地 栃木県佐野市水木町

土砂災害警戒区域等の指定の公示に係る図書(その2-1)



図中の数字は横断測線番号を示す

様式-2-1(急)

土砂災害警戒区域・土砂災害特別警戒区域
区域図(その2)

土砂災害防止法施行令第二条の基準に該当する区域
(土砂災害警戒区域)
土砂災害防止法
施行令第三条の
基準に該当する
区域
(土砂災害特別
警戒区域)
土石等の(移動)高さが1m以下の場合、
土石等の移動による力が100kN/m²を超える区域
土石等の堆積の高さが3mを超える区域
それ以外の区域



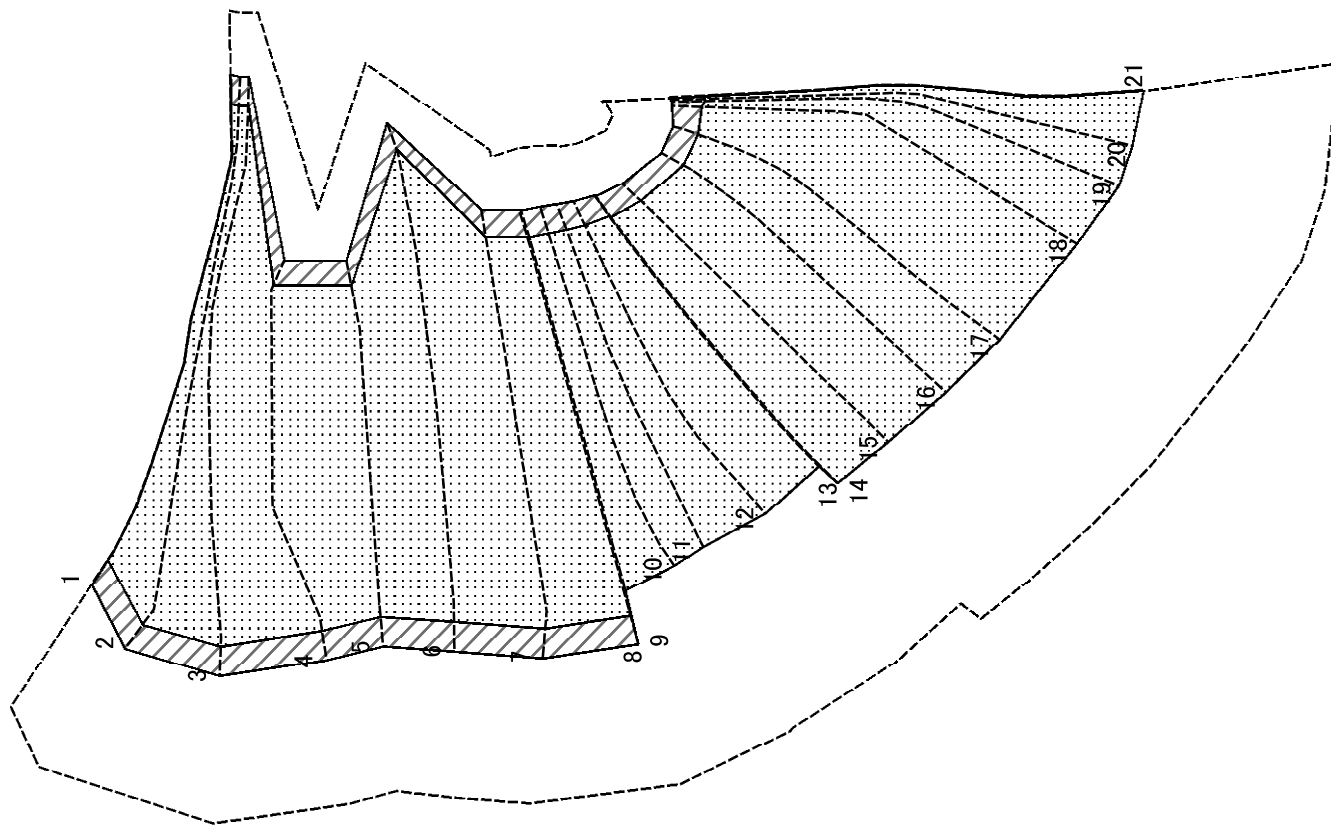





縮尺
1:2,000

自然現象の種類	急傾斜地の崩壊	箇所番号	422-I-007
告示番号		箇所名	磯川原A
告示年月日		所在地	栃木県佐野市水木町

土砂災害警戒区域等の指定の公示に係る図書(その2-2)

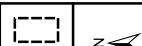


0 25 50 100
m

図中の数字は横断測線番号を示す

様式-2-2(急)
土砂災害特別警戒区域の区域区分図
(急傾斜地の崩壊に伴う土石等の移動により
建築物の地上部に作用すると想定される力)

土砂災害防止法施行令第二条の基準に該当する区域
(土砂災害警戒区域)



土砂災害防止法
施行令第三条の
基準に該当する
区域(土砂災害
特別警戒区域)

土石等の(移動)高さが1m以下の場合、
土石等の移動による力が100kN/m²を超える区域

それ以外の区域



縮尺
1:2,000

自然現象
の種類

告示番号
告示年月日

急傾斜地の崩壊

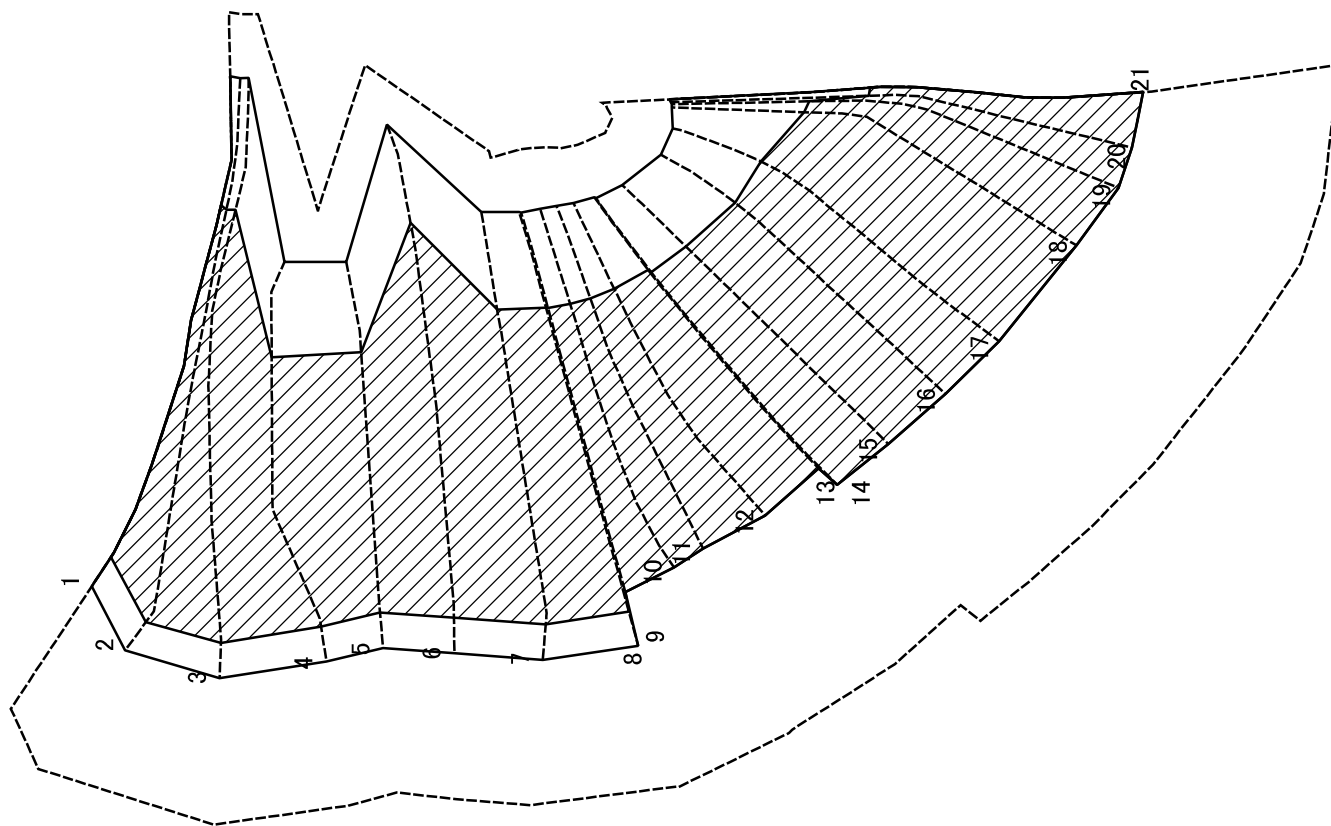
箇所番号

箇所名
所在地

422-I-007

磯川原A
栃木県佐野市水木町

土砂災害警戒区域等の指定の公示に係る図書(その2-3)



図中の数字は横断測線番号を示す

様式-2-3(急)
土砂災害特別警戒区域の区域区分図
(急傾斜地の崩壊に伴う土石等の堆積により
建築物の地上部に作用すると想定される力)

土砂災害防止法施行令第二条の基準に該当する区域 (土砂災害警戒区域)	
土砂災害防止法 施行令第三条の 基準に該当する 区域(土砂災害 特別警戒区域)	
それ以外の区域	

	縮尺
	1:2,000

自然現象 の種類	急傾斜地の崩壊	箇所番号	422-I-007
告示番号		箇所名	磯川原A
告示年月日		所在地	栃木県佐野市水木町

案

土砂災害警戒区域等の指定の公示に係る図書(その3)

横断測線の区間	土石等の移動により建築物の地上部に作用すると想定される力				土石等の堆積により建築物の地上部に作用すると想定される力				横断測線の区間	土石等の移動により建築物の地上部に作用すると想定される力				土石等の堆積により建築物の地上部に作用すると想定される力			
	土石等の(移動)高さが1m以下の場合、土石等の移動による力が100kN/m2を超える区域		それ以外の区域		土石等の堆積の高さが3mを超える区域		それ以外の区域			土石等の(移動)高さが1m以下の場合、土石等の移動による力が100kN/m2を超える区域		それ以外の区域		土石等の堆積の高さが3mを超える区域		それ以外の区域	
	力の大きさのうち最大のもの(kN/m2)	土石等の高さ(m)	力の大きさのうち最大のもの(kN/m2)	土石等の高さ(m)	力の大きさのうち最大のもの(kN/m2)	土石等の高さ(m)	力の大きさのうち最大のもの(kN/m2)	土石等の高さ(m)		力の大きさのうち最大のもの(kN/m2)	土石等の高さ(m)	力の大きさのうち最大のもの(kN/m2)	土石等の高さ(m)	力の大きさのうち最大のもの(kN/m2)	土石等の高さ(m)	力の大きさのうち最大のもの(kN/m2)	土石等の高さ(m)
1 ~ 2	158.27	1.00	100.00	1.00	19.92	3.94	15.16	3.00	~								
2 ~ 3	156.96	1.00	100.00	1.00	19.79	3.91	15.16	3.00	~								
3 ~ 4	162.51	1.00	100.00	1.00	20.45	4.05	15.16	3.00	~								
4 ~ 5	165.64	1.00	100.00	1.00	21.02	4.16	15.16	3.00	~								
5 ~ 6	165.64	1.00	100.00	1.00	21.02	4.16	15.16	3.00	~								
6 ~ 7	161.85	1.00	100.00	1.00	20.35	4.03	15.16	3.00	~								
7 ~ 8	161.85	1.00	100.00	1.00	20.35	4.03	15.16	3.00	~								
8 ~ 9	161.66	1.00	100.00	1.00	20.33	4.02	15.16	3.00	~								
9 ~ 10	161.65	1.00	100.00	1.00	20.33	4.02	15.16	3.00	~								
10 ~ 11	162.08	1.00	100.00	1.00	20.39	4.03	15.16	3.00	~								
11 ~ 12	164.13	1.00	100.00	1.00	20.71	4.10	15.16	3.00	~								
12 ~ 13	166.13	1.00	100.00	1.00	21.14	4.18	15.16	3.00	~								
13 ~ 14	166.13	1.00	100.00	1.00	21.14	4.18	15.16	3.00	~								
14 ~ 15	166.82	1.00	100.00	1.00	21.33	4.22	15.16	3.00	~								
15 ~ 16	166.82	1.00	100.00	1.00	21.33	4.22	15.16	3.00	~								
16 ~ 17	166.81	1.00	100.00	1.00	21.33	4.22	15.16	3.00	~								
17 ~ 18	164.45	1.00	100.00	1.00	20.76	4.11	15.16	3.00	~								
18 ~ 19	156.42	1.00	100.00	1.00	19.74	3.90	15.16	3.00	~								
19 ~ 20	153.21	1.00	100.00	1.00	19.44	3.85	15.16	3.00	~								
20 ~ 21	150.42	1.00	100.00	1.00	19.21	3.80	15.16	3.00	~								
~									~								
~									~								
~									~								
~									~								
~									~								
~									~								
~									~								

様式-3(急) 建築物の構造の規制に必要な衝撃に関する事項	自然現象の種類	急傾斜地の崩壊	箇所番号	422- I -007
	告示番号		箇所名	磯川原A
	告示年月日		所在地	栃木県佐野市水木町