

土砂災害警戒区域等の指定に係る図書(その1)



(1/200,000)

様式－1(急)
土砂災害警戒区域・土砂災害特別警戒区域
位置図

自然現象の種類

箇所番号

箇所名

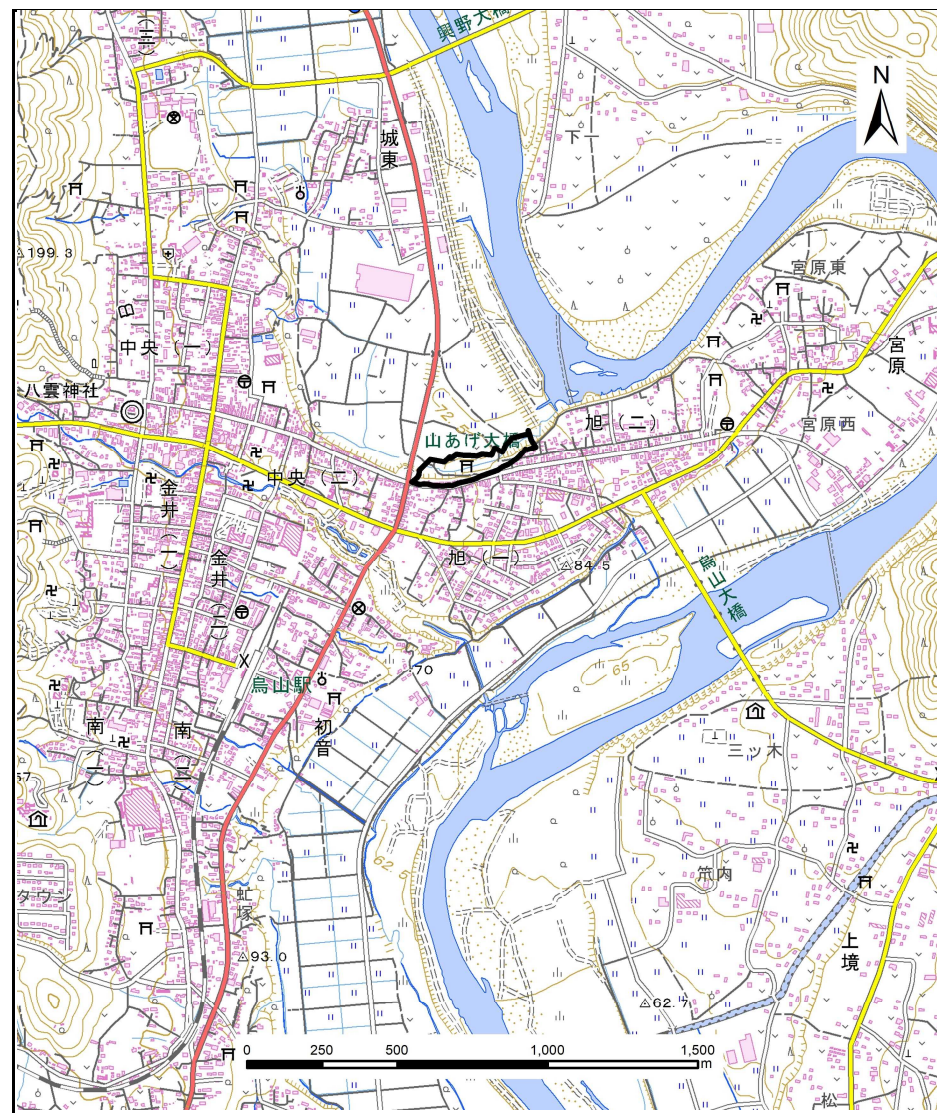
所在地

急傾斜地の崩壊

402-I-011

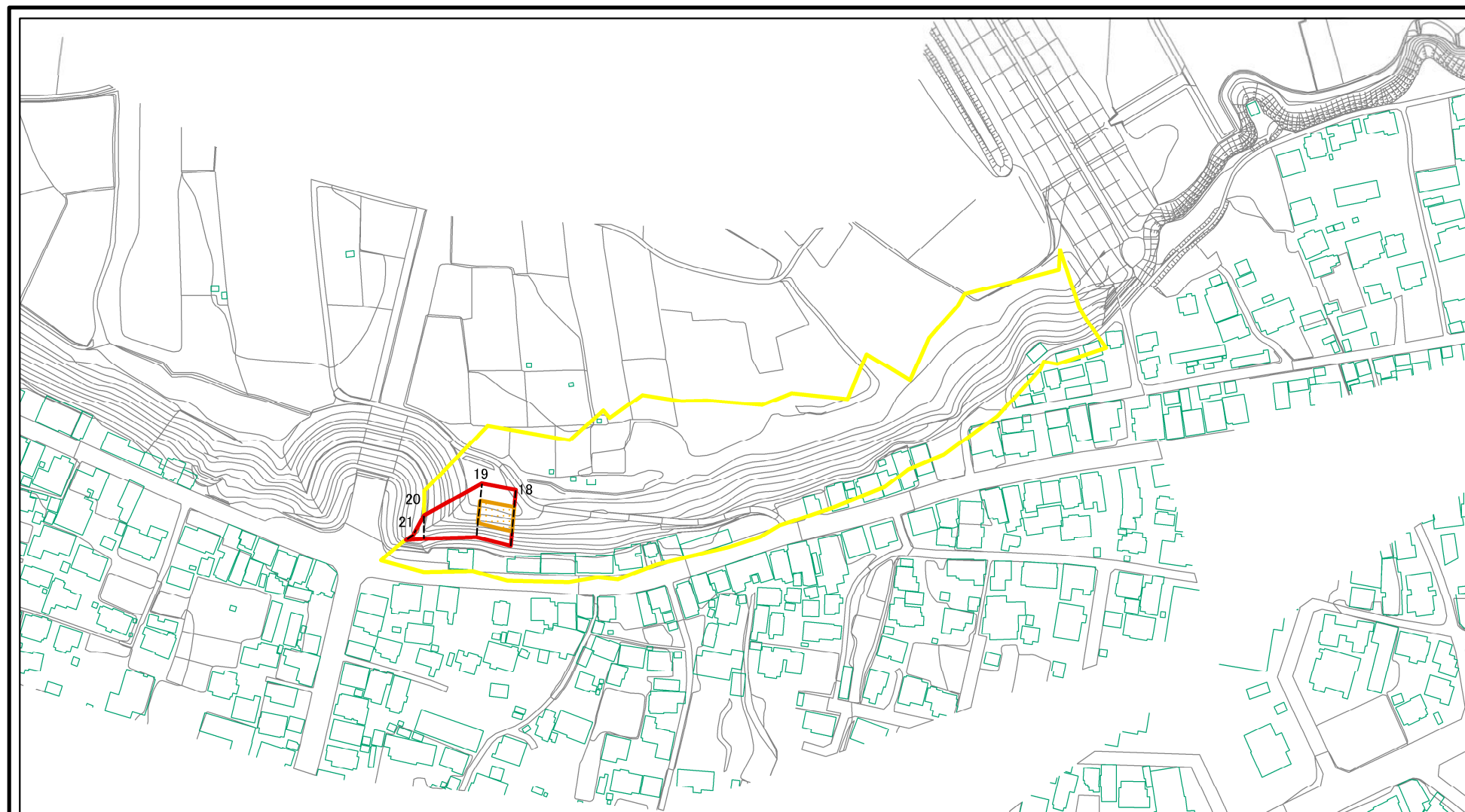
旭表 I-A

栃木県那須烏山市旭



(1/25,000)

土砂災害警戒区域等の指定の公示に係る図書(その2)

0 25 50 100
m

図中の数字は横断測線番号を示す

様式-2(急)

土砂災害警戒区域・土砂災害特別警戒区域
区域図(その1)土砂災害防止法施行令第二条の基準に該当する区域
(土砂災害警戒区域)土砂災害防止法
施行令第三条の
基準に該当する
区域(土砂災害
特別警戒区域)土石等の(移動)高さが1m以下の場合、
土石等の移動による力が100kN/mを超える区域

土石等の堆積の高さが3mを超える区域

それ以外の区域



縮尺

1:2,500

自然現象
の種類

告示番号

告示年月日

急傾斜地の崩壊

箇所番号

402- I -011

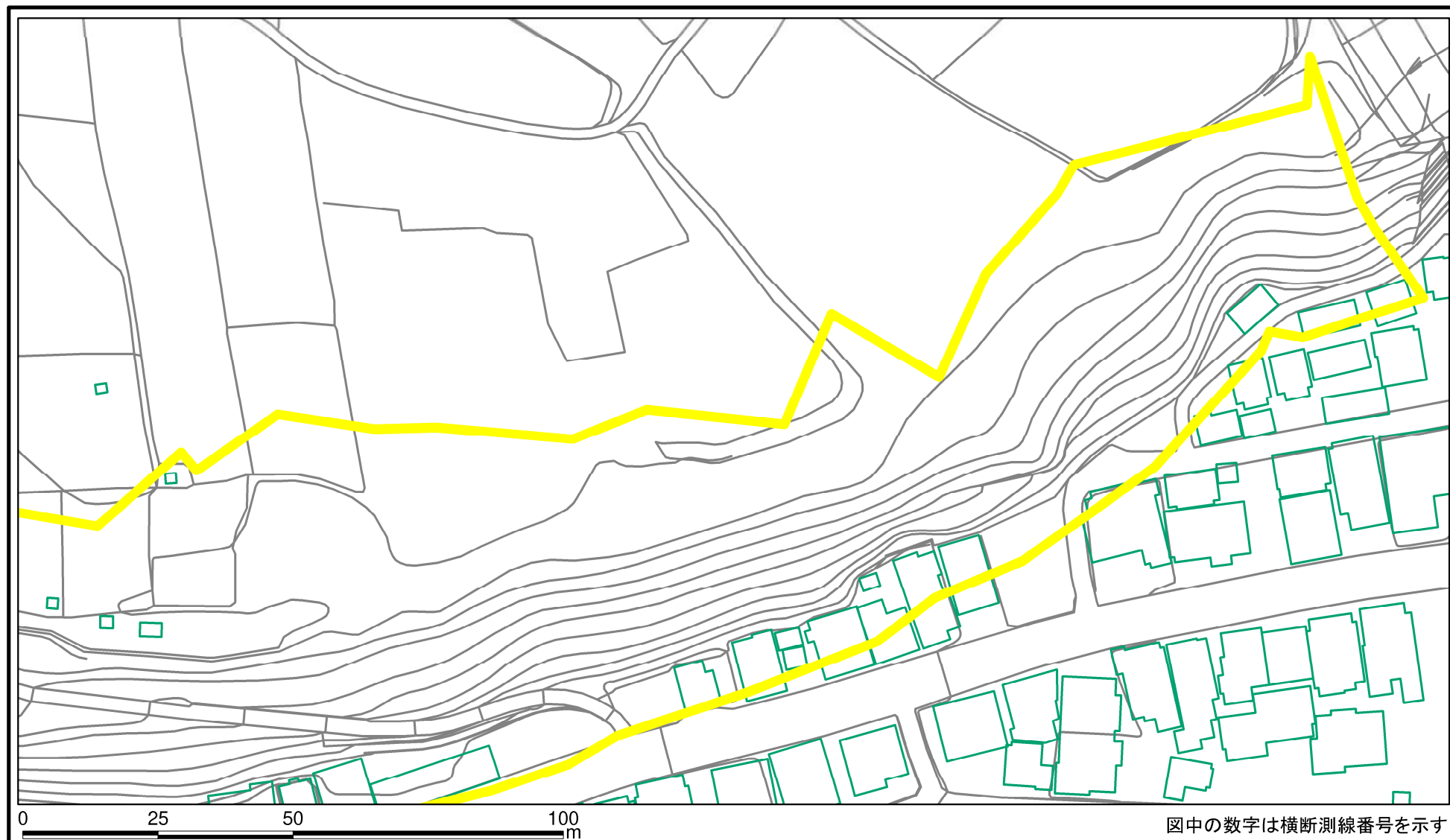
箇所名

旭表 - A

所在地

栃木県那須烏山市旭

土砂災害警戒区域等の指定の公示に係る図書(その2-1)



様式-2-1(急)

土砂災害警戒区域・土砂災害特別警戒区域
区域図(その2)土砂災害防止法施行令第二条の基準に該当する区域
(土砂災害警戒区域)土砂災害防止法
施行令第三条の
基準に該当する
区域
(土砂災害
特別警戒区域)土石等の(移動)高さが1m以下の場合、
土石等の移動による力が100kN/mを超える区域
土石等の堆積の高さが3mを超える区域
それ以外の区域

縮尺

1:1,000

自然現象
の種類

告示番号

告示年月日

急傾斜地の崩壊

箇所番号

402-I-011

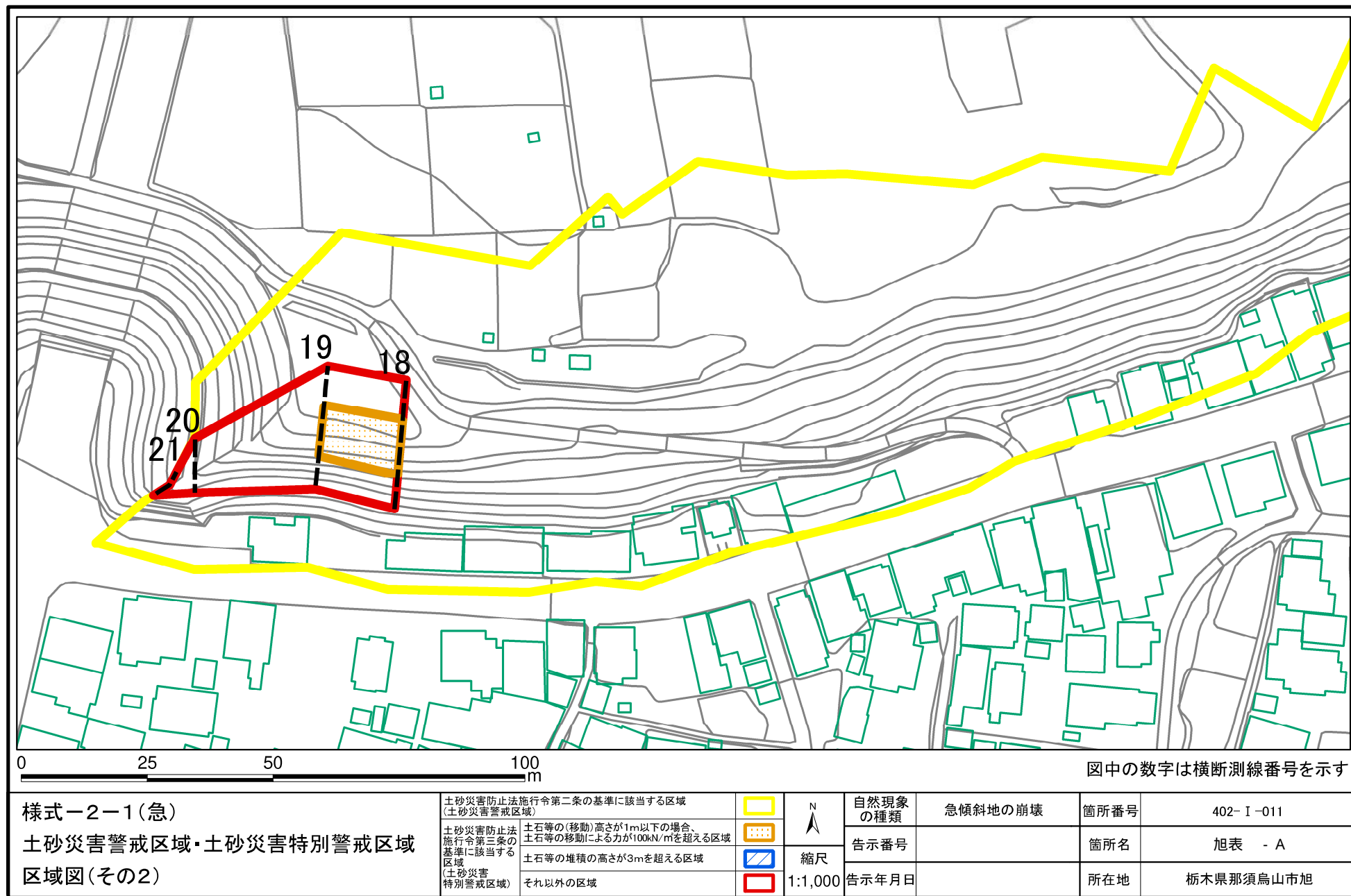
箇所名

旭表 - A

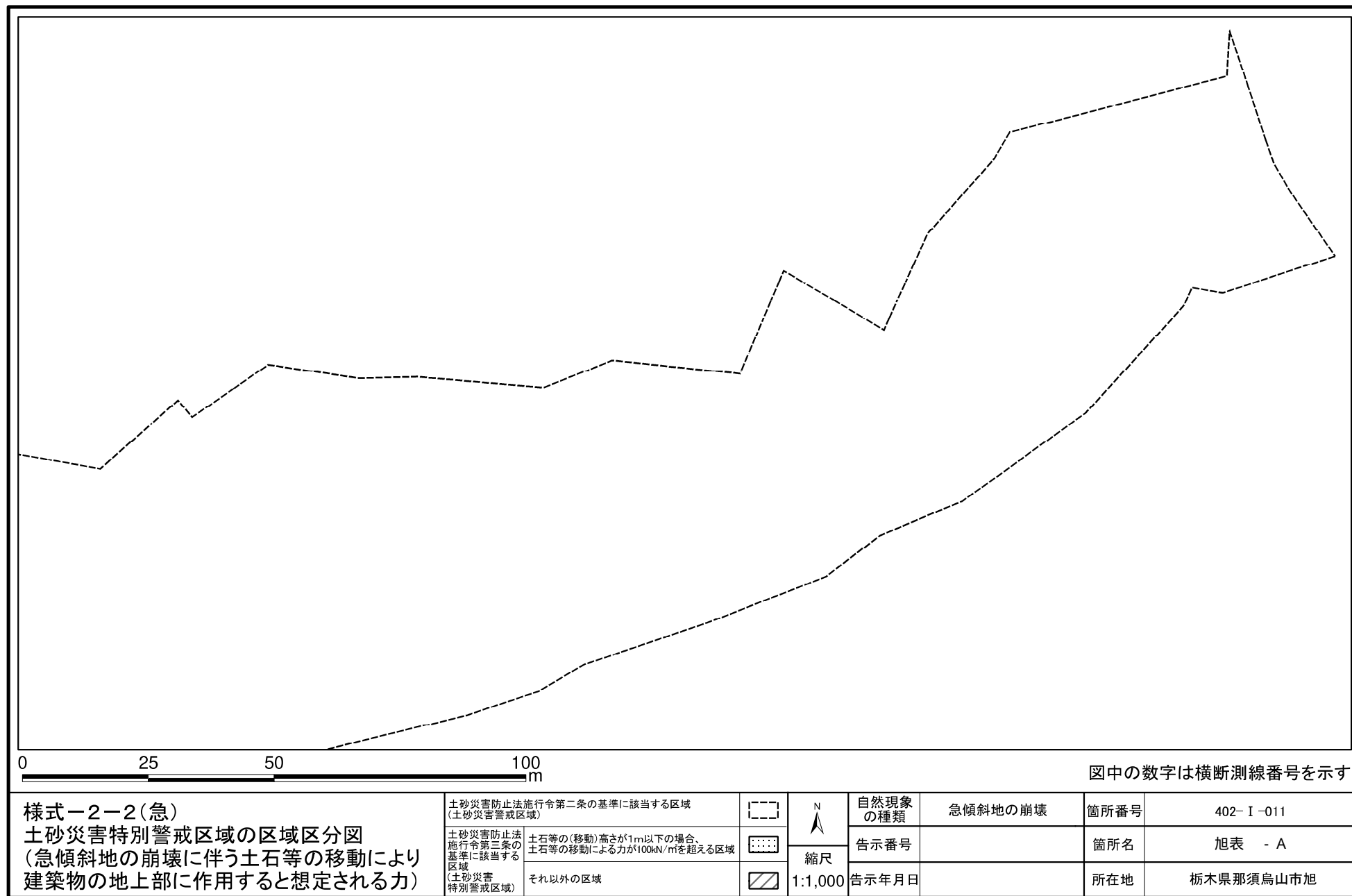
所在地

栃木県那須烏山市旭

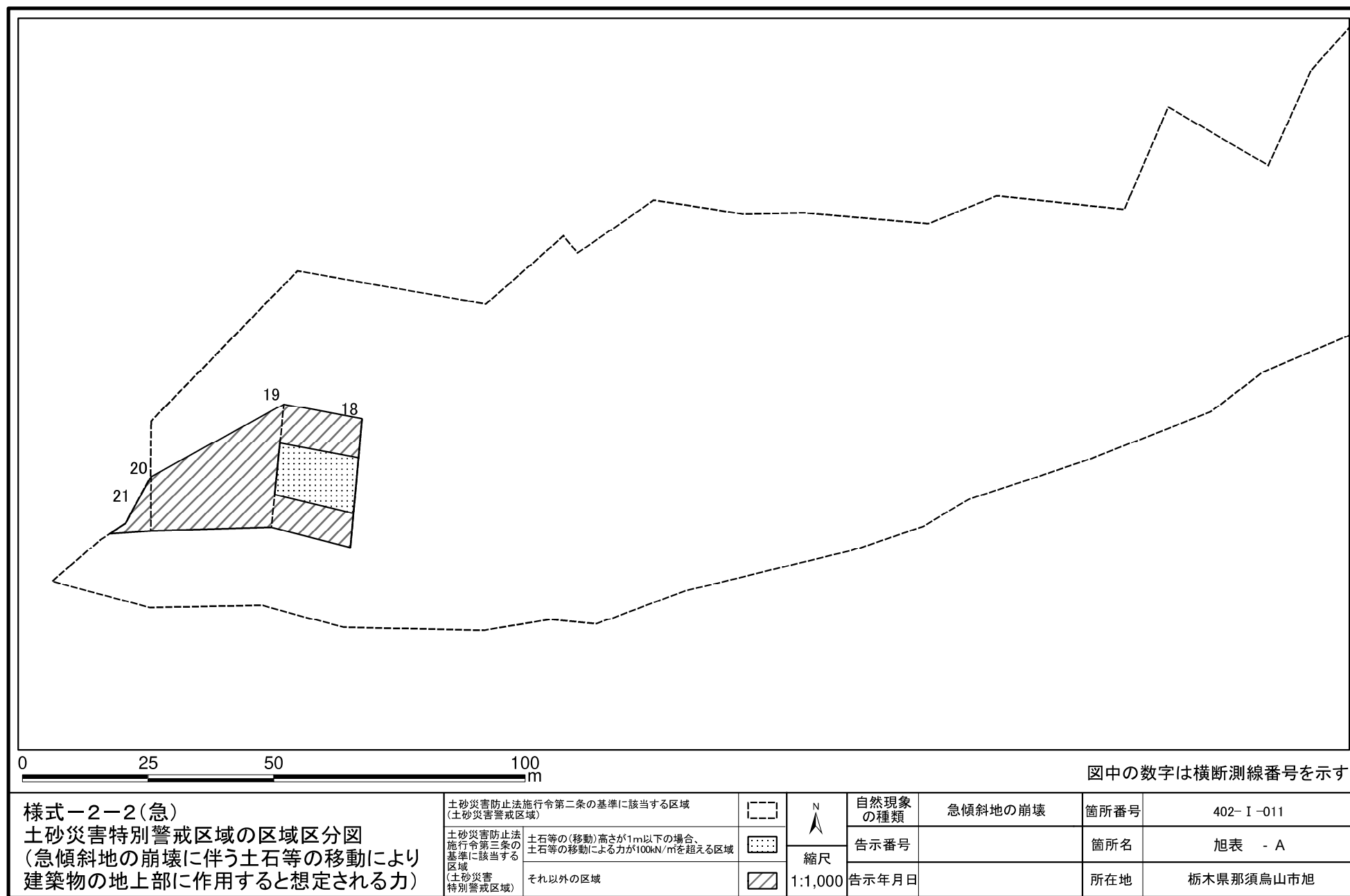
土砂災害警戒区域等の指定の公示に係る図書(その2-1)



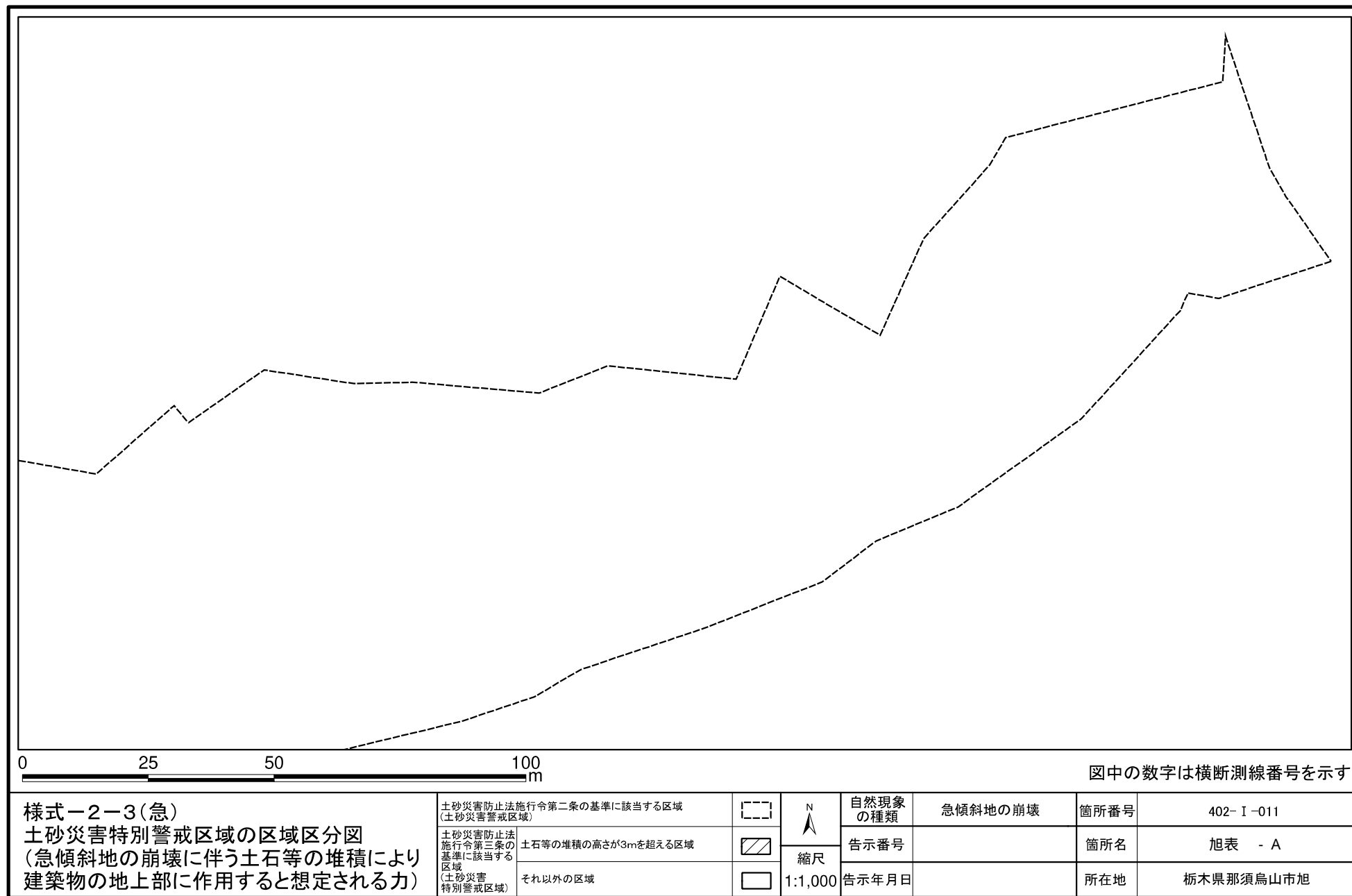
土砂災害警戒区域等の指定の公示に係る図書(その2-2)



土砂災害警戒区域等の指定の公示に係る図書(その2-2)



土砂災害警戒区域等の指定の公示に係る図書(その2-3)

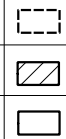


土砂災害警戒区域等の指定の公示に係る図書(その2-3)



様式-2-3(急)
土砂災害特別警戒区域の区域区分図
(急傾斜地の崩壊に伴う土石等の堆積により
建築物の地上部に作用すると想定される力)

土砂災害防止法施行令第二条の基準に該当する区域 (土砂災害警戒区域)	
土砂災害防止法 施行令第三条の 基準に該当する 区域 (土砂災害 特別警戒区域)	
それ以外の区域	



縮尺
1:1,000

自然現象 の種類	急傾斜地の崩壊
告示番号	
告示年月日	

箇所番号	402-I-011
箇所名	旭表 - A
所在地	栃木県那須烏山市旭



図中の数字は横断測線番号を示す

様式－2(急)

土砂災害警戒区域・土砂災害特別警戒区域
区域図(その1)土砂災害防止法施行令第二条の基準に該当する区域
(土砂災害警戒区域)土砂災害防止法
施行令第三条の
基準に該当する
区域
(土砂災害
特別警戒区域)土石等の(移動)高さが1m以下の場合、
土石等の移動による力が100kN/mを超える区域

土石等の堆積の高さが3mを超える区域

それ以外の区域



縮尺

1:2,500

自然現象
の種類

告示番号

告示年月日

急傾斜地の崩壊

箇所番号

402- I -011

箇所名

旭表 - A

所在地

栃木県那須烏山市旭