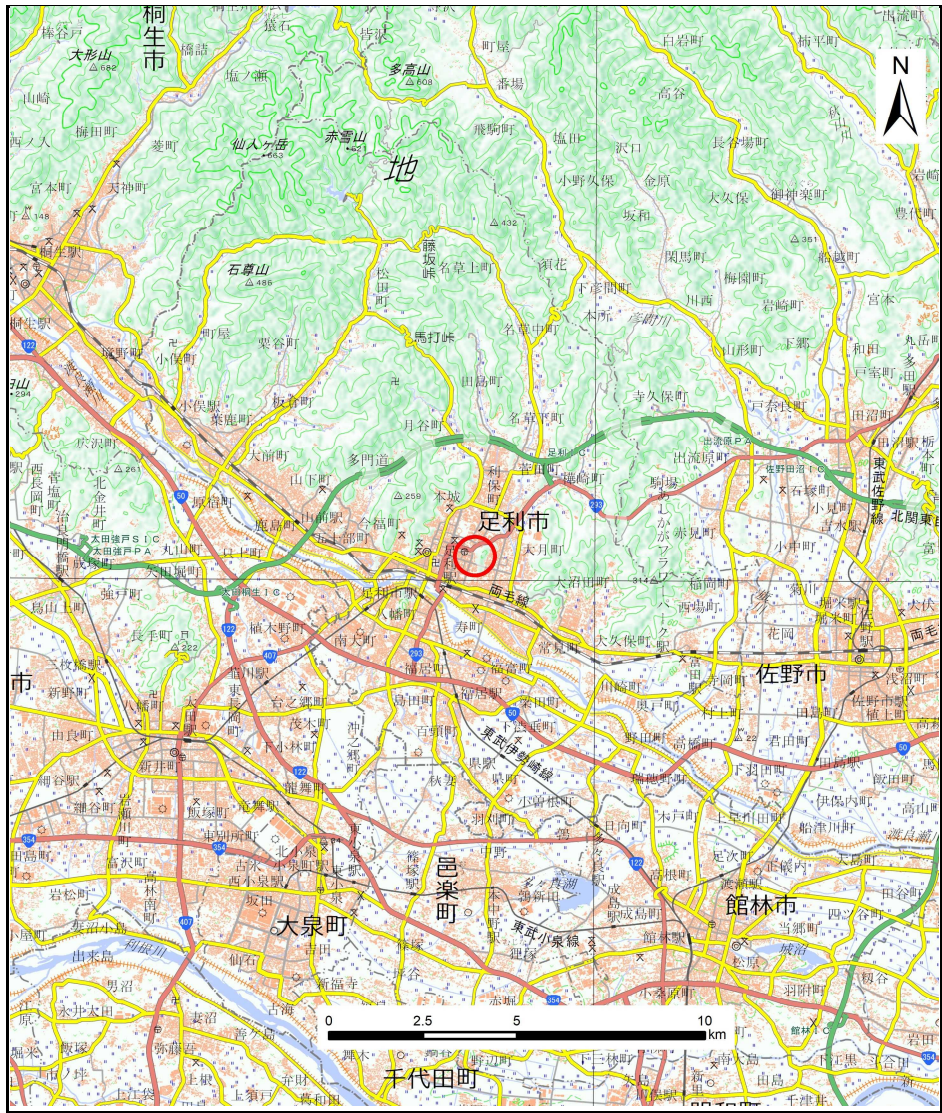


土砂災害警戒区域等の指定の公示に係る図書(その1)



(1/200,000)

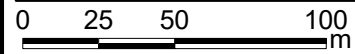
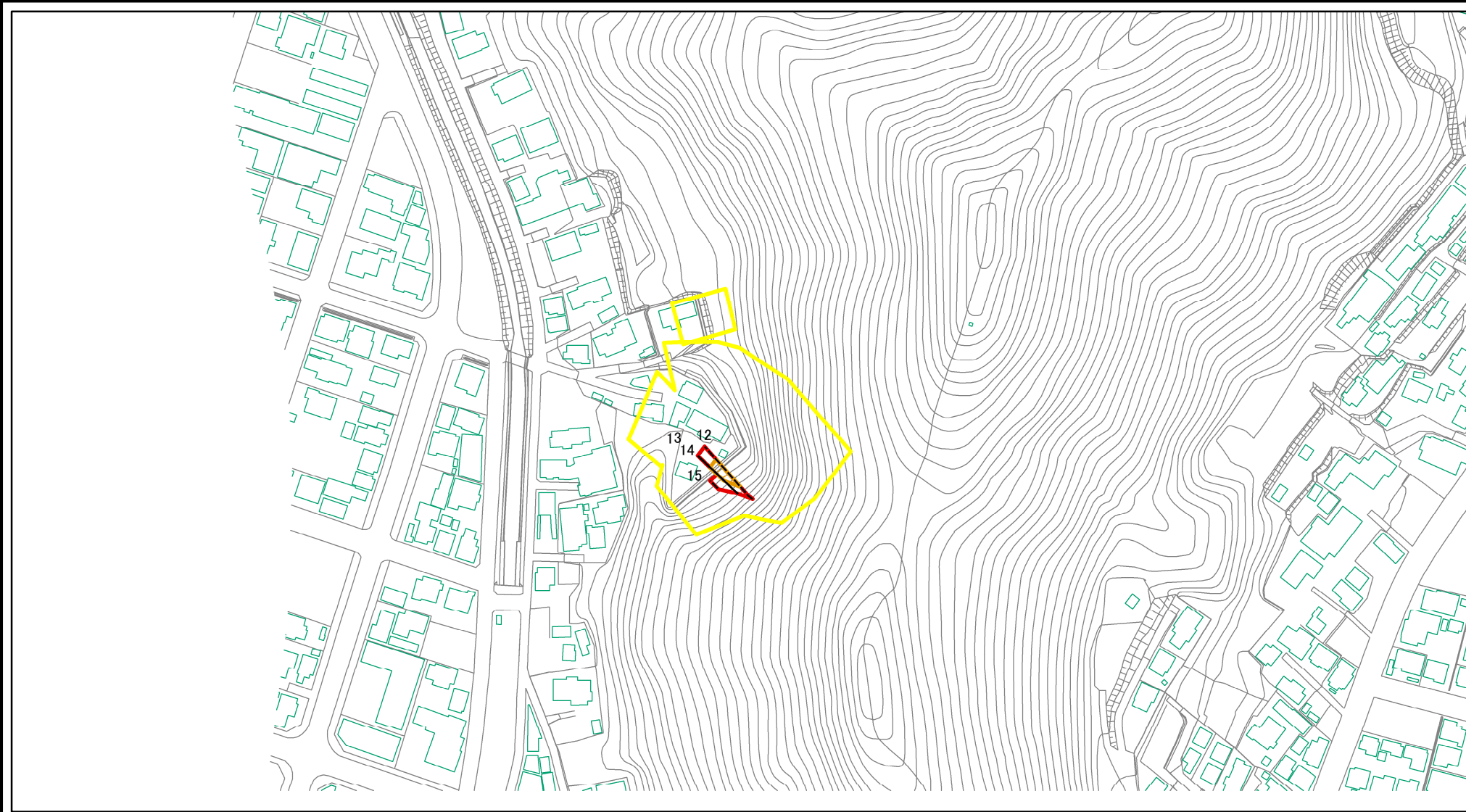


(1/25,000)

様式－1(急) 土砂災害警戒区域・土砂災害特別警戒区域 位置図	自然現象の種類	急傾斜地の崩壊
	箇所番号	202-I-051
	箇所名	八間道路東
	所在地	栃木県足利市助戸大橋町

この地図は、国土地理院長の承認を得て、同院発行の20万分の1・2万5千分の1の地形図を複製したものである。(認証番号 R 6JHf 191 )

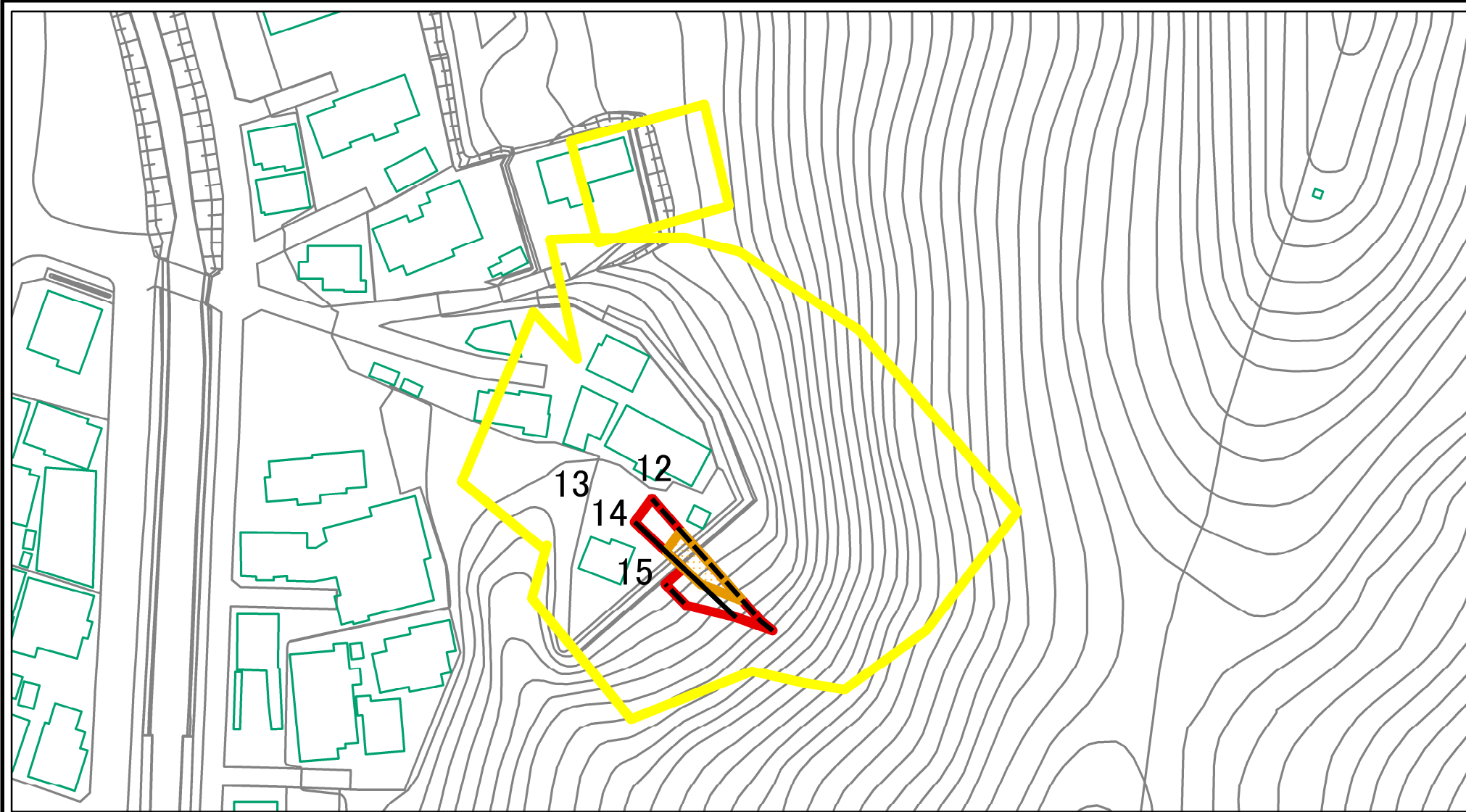
土砂災害警戒区域等の指定の公示に係る図書(その2)



図中の数字は横断測線番号を示す

様式－2(急) 土砂災害警戒区域・土砂災害特別警戒区域図(その1)	土砂災害防止法施行令第二条の基準に該当する区域 (土砂災害警戒区域)		 縮尺 1:2,500	自然現象の種類	急傾斜地の崩壊	箇所番号	202-I-051
	土砂災害防止法施行令第三条の基準に該当する区域 (土砂災害特別警戒区域)			告示番号	警戒区域39号 特別警戒区域43号	箇所名	八間道路東
	土砂災害特別警戒区域			告示年月日	令和8年1月16日	所在地	栃木県足利市助戸大橋町

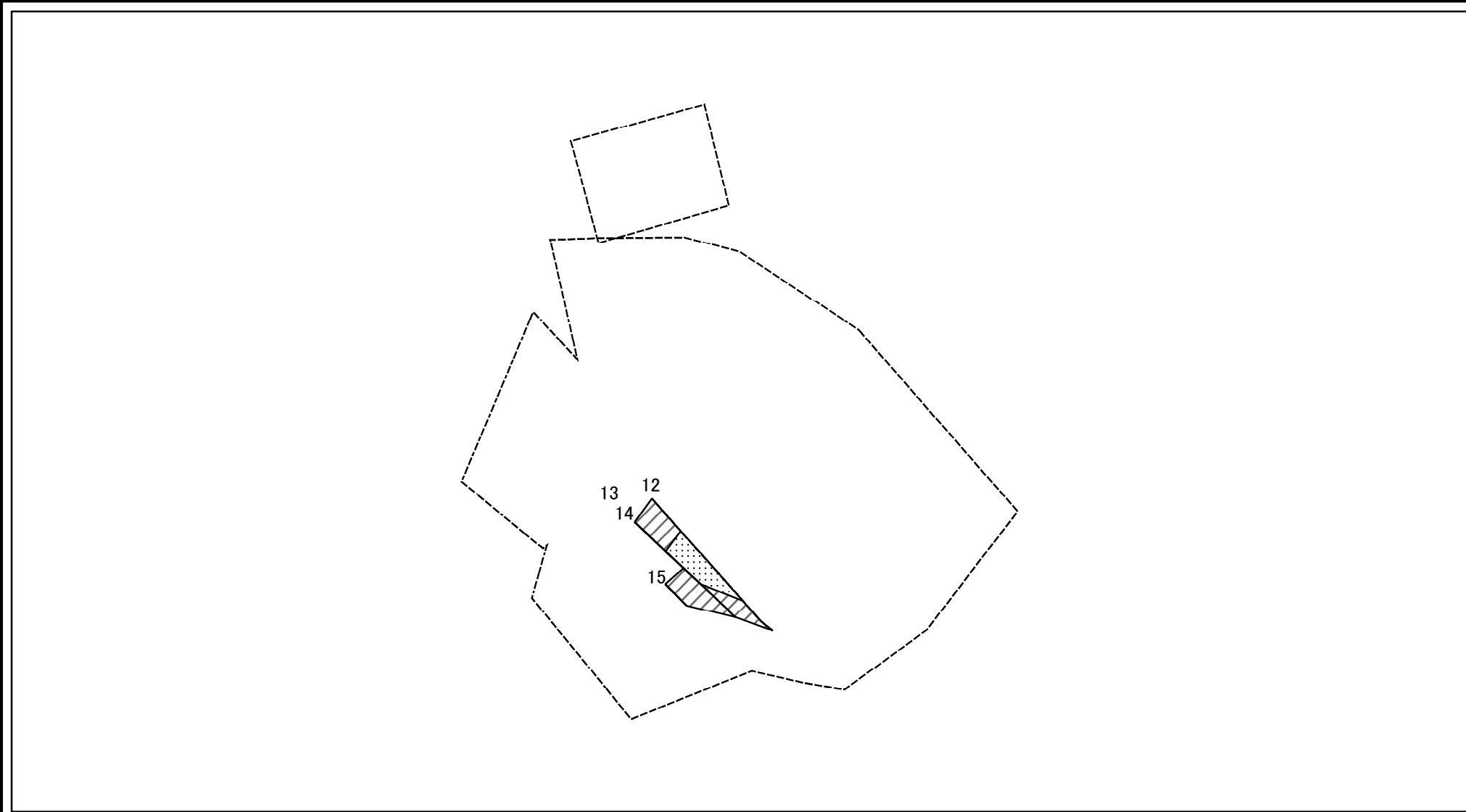
土砂災害警戒区域等の指定の公示に係る図書(その2-1)



0 25 50 100m 図中の数字は横断測線番号を示す


様式-2-1(急) 土砂災害警戒区域・土砂災害特別警戒区域 区域図(その2)	土砂災害防止法施行令第二条の基準に該当する区域 (土砂災害警戒区域)		 縮尺 1:1,000	自然現象 の種類	急傾斜地の崩壊	箇所番号	202-I-051
	土砂災害防止法 施行令第三条の 基準に該当する 区域 (土砂災害 特別警戒区域)			告示番号	警戒区域39号 特別警戒区域43号	箇所名	八間道路東
	土砂等の(移動)高さが1m以下の場合、 土砂等の移動による力が100kN/m <sup>2</sup> を超える区域			告示年月日	令和8年1月16日	所在地	栃木県足利市助戸大橋町
	土砂等の堆積の高さが3mを超える区域 それ以外の区域						

土砂災害警戒区域等の指定の公示に係る図書(その2-2)

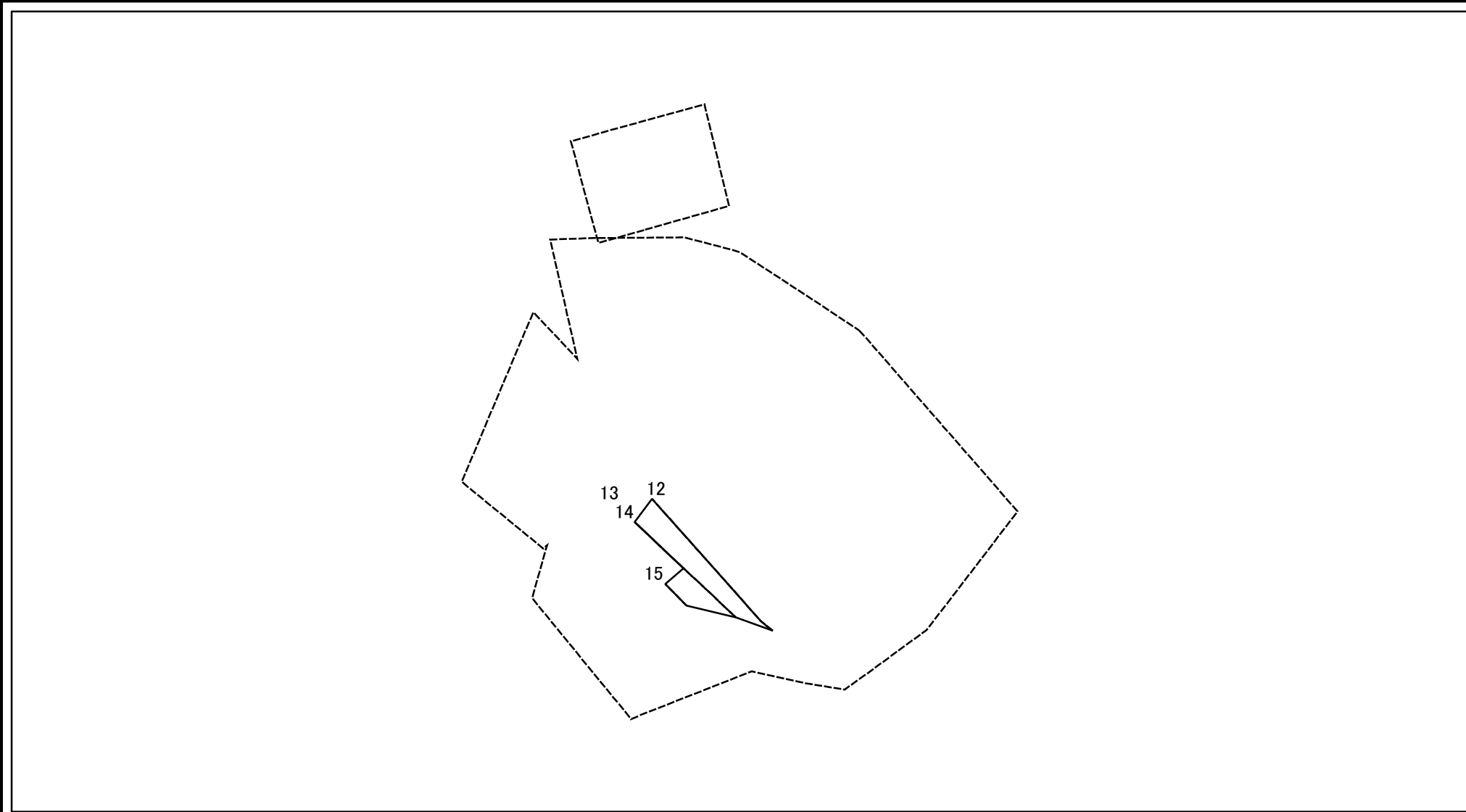


0 25 50 100 m

図中の数字は横断測線番号を示す

様式-2-2(急) 土砂災害特別警戒区域の区域区分図 (急傾斜地の崩壊に伴う土石等の移動により 建築物の地上部に作用すると想定される力)	土砂災害防止法施行令第二条の基準に該当する区域 (土砂災害警戒区域)		 縮尺 1:1,000	自然現象 の種類	急傾斜地の崩壊	箇所番号	202-I-051
	土砂災害防止法 施行令第三条の 基準に該当する 区域 (土砂災害 特別警戒区域)	土石等の(移動)高さが1m以下の場合、 土石等の移動による力が100kN/mを超える区域		告示番号	警戒区域39号 特別警戒区域43号	箇所名	八間道路東
		それ以外の区域		告示年月日	令和8年1月16日	所在地	栃木県足利市助戸大橋町

土砂災害警戒区域等の指定の公示に係る図書(その2-3)



0 25 50 100 m

図中の数字は横断測線番号を示す

様式-2-3(急) 土砂災害特別警戒区域の区域区分図 (急傾斜地の崩壊に伴う土石等の堆積により 建築物の地上部に作用すると想定される力)	土砂災害防止法施行令第二条の基準に該当する区域 (土砂災害警戒区域)		N 縮尺 1:1,000	自然現象 の種類	急傾斜地の崩壊	箇所番号	202-I-051
	土砂災害防止法 施行令第三条の 基準に該当する 区域 (土砂災害 特別警戒区域)			告示番号	警戒区域39号 特別警戒区域43号	箇所名	八間道路東
	それ以外の区域			告示年月日	令和8年1月16日	所在地	栃木県足利市助戸大橋町



参考資料



0 25 50 100  
m

図中の数字は横断測線番号を示す

様式－2(急) 土砂災害警戒区域・土砂災害特別警戒区域 区域図(その1)	土砂災害防止法施行令第二条の基準に該当する区域 (土砂災害警戒区域)		N 縮尺 1:2,500	自然現象 の種類	急傾斜地の崩壊	箇所番号	202-I-051
	土砂災害防止法 施行令第三条の 基準に該当する 区域 (土砂災害 特別警戒区域)			告示番号	警戒区域39号 特別警戒区域43号	箇所名	八間道路東
	土石等の(移動)高さが1m以下の場合、 土石等の移動による力が100kN/mを超える区域			告示年月日	令和8年1月16日	所在地	栃木県足利市助戸大橋町
	土石等の堆積の高さが3mを超える区域 それ以外の区域						