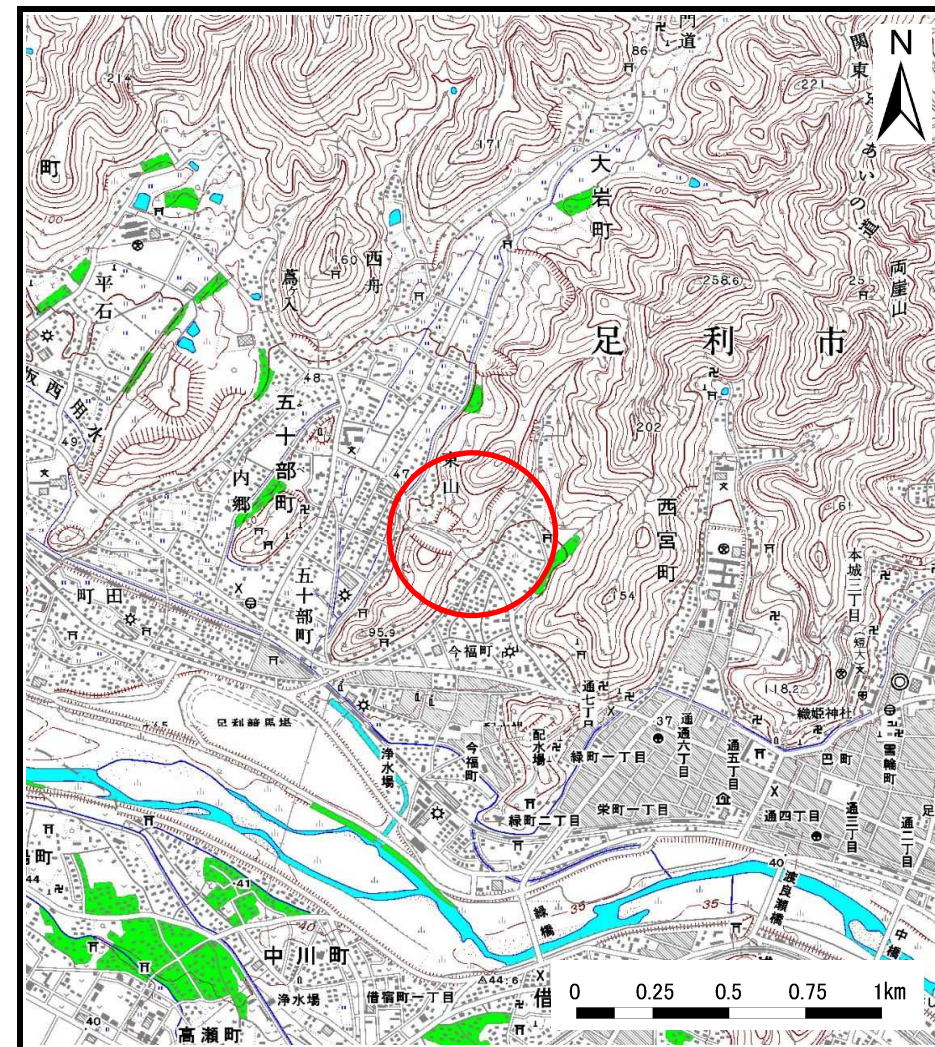


# 土砂災害警戒区域等の指定の公示に係る図書（その１）



(1/200,000)



(1/25,000)

様式－１（急）  
土砂災害警戒区域・土砂災害特別警戒区域  
位置図

自然現象の種類 急傾斜地の崩壊

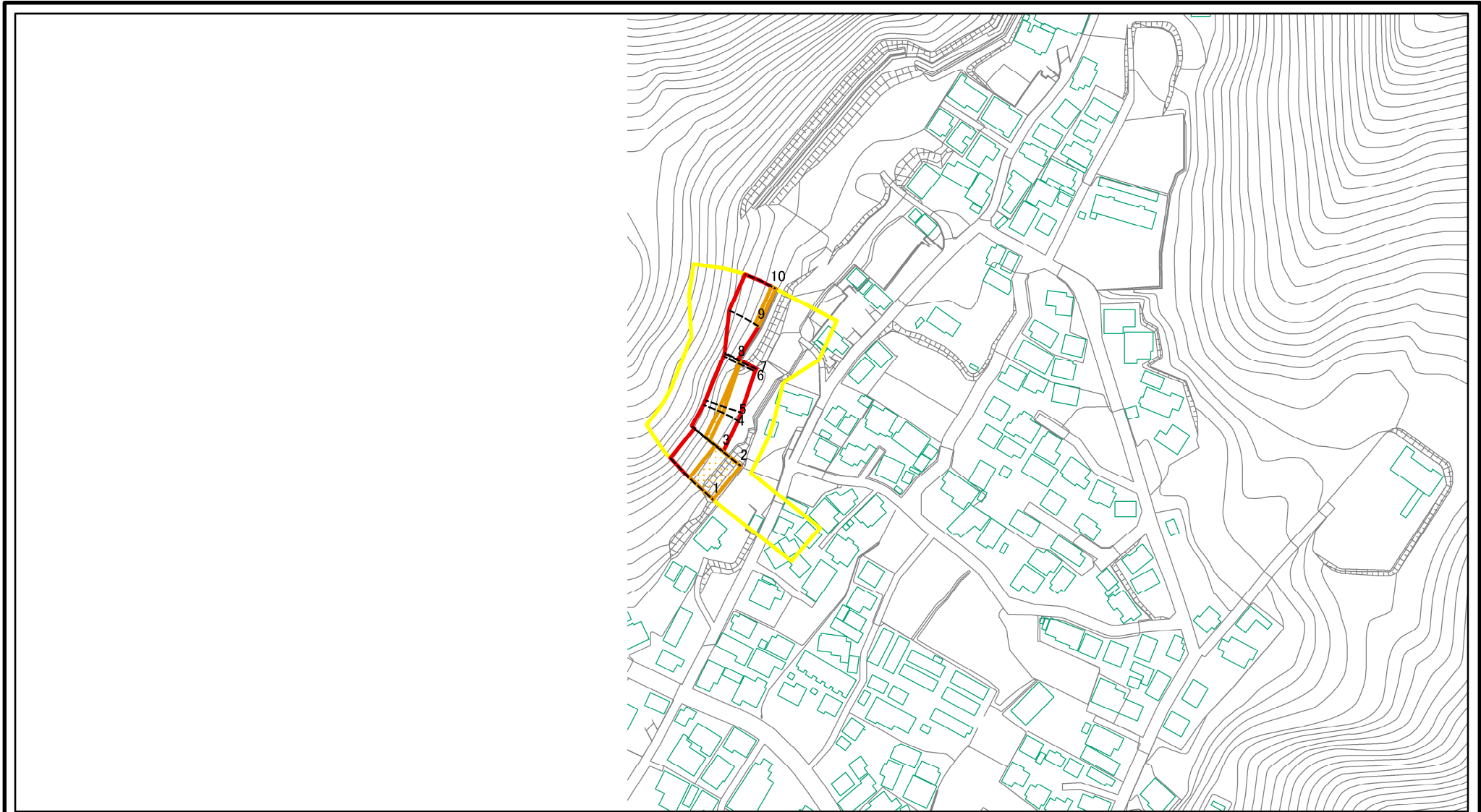
箇所番号 202- I -058 (1)

箇所名 吾妻坂北

所在地 栃木県足利市今福町



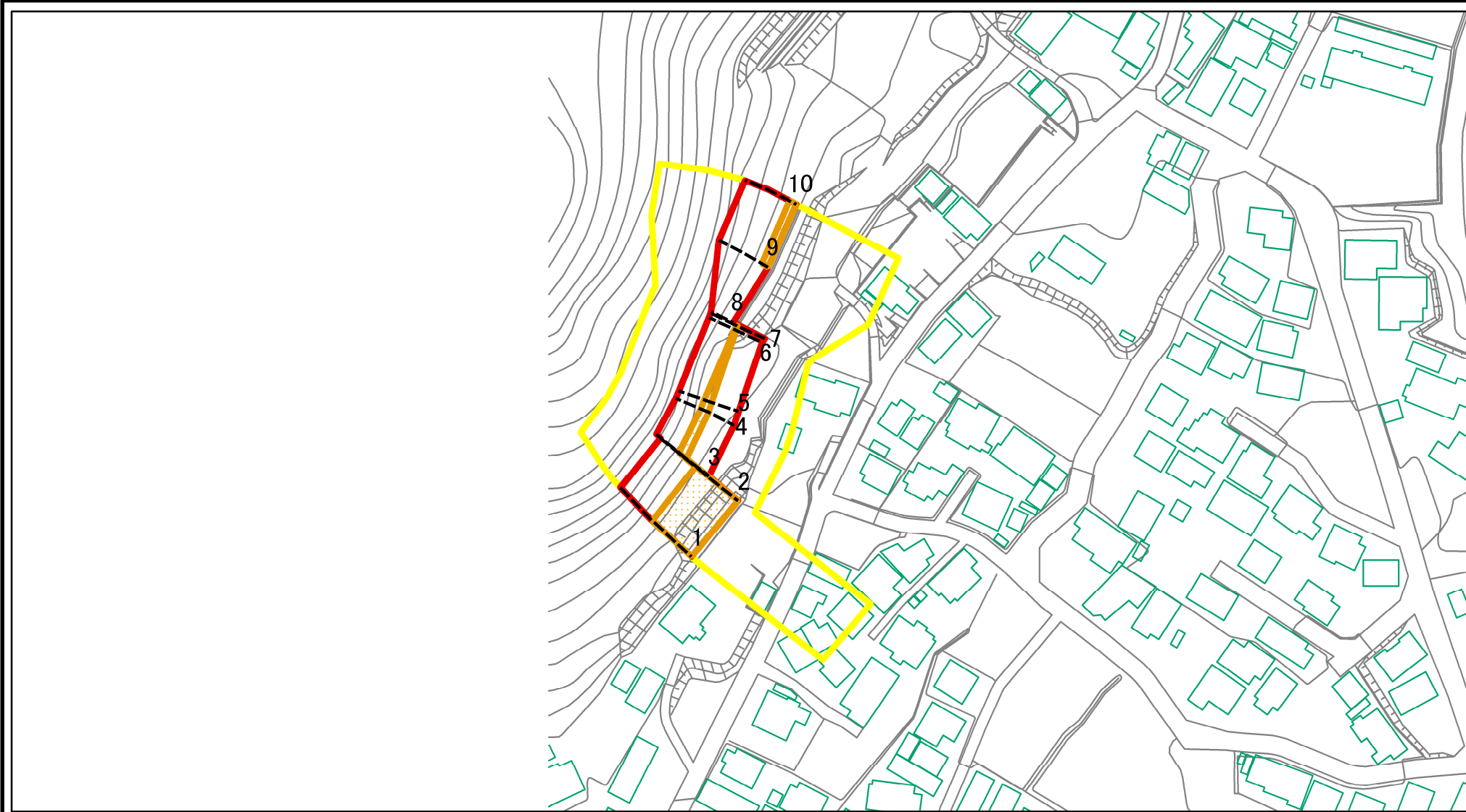
土砂災害警戒区域等の指定の公示に係る図書(その2)



図中の数字は横断測線番号を示す

様式－2(急) 土砂災害警戒区域・土砂災害特別警戒区域 区域図(その1)	土砂災害防止法施行令第二条の基準に該当する区域		<div>N</div> <div>縮尺</div> <div>1:2,500</div>	自然現象の種類	急傾斜地の崩壊	箇所番号	202-I-058(1)
	土砂災害防止法施行令第三条の基準に該当する区域			告示番号	警戒区域39号 特別警戒区域43号	箇所名	吾妻坂北
	土砂等の(移動)高さが1m以下の場合、土砂等の移動による力が100kN/mを超える区域			告示年月日	令和8年1月16日	所在地	栃木県足利市今福町
	土砂等の堆積の高さが3mを超える区域						
	それ以外の区域						

土砂災害警戒区域等の指定の公示に係る図書(その2-1)

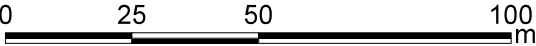
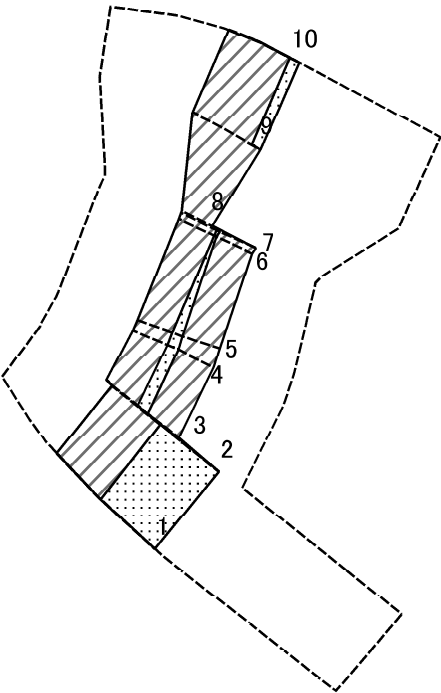


0 25 50 100 m

図中の数字は横断測線番号を示す

様式-2-1(急) 土砂災害警戒区域・土砂災害特別警戒区域 区域図(その2)	土砂災害防止法施行令第二条の基準に該当する区域		縮尺 1:1,500	自然現象 の種類	急傾斜地の崩壊	箇所番号	202-I-058(1)
	土砂災害防止法 施行令第三条の 基準に該当する 区域			告示番号	警戒区域39号 特別警戒区域43号	箇所名	吾妻坂北
	土砂等の(移動)高さが1m以下の場合、 土砂等の移動による力が100kN/m <sup>2</sup> を超える区域			告示年月日	令和8年1月16日	所在地	栃木県足利市今福町
	土砂等の堆積の高さが3mを超える区域						

土砂災害警戒区域等の指定の公示に係る図書(その2-2)



図中の数字は横断測線番号を示す

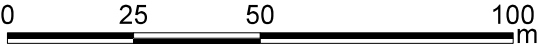
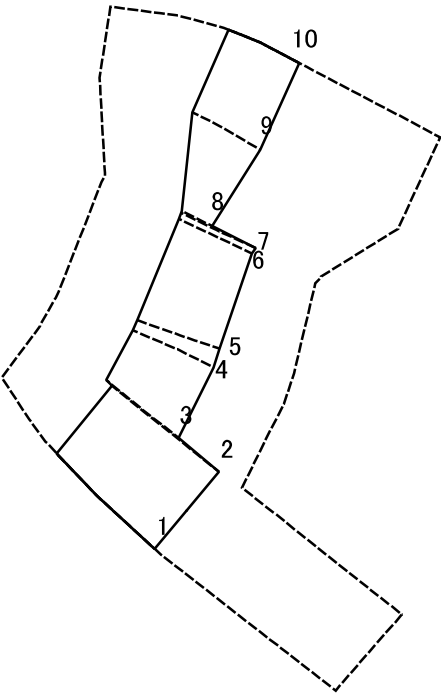
様式-2-2(急)  
土砂災害特別警戒区域の区域区分図  
(急傾斜地の崩壊に伴う土石等の移動により  
建築物の地上部に作用すると想定される力)

土砂災害防止法施行令第二条の基準に該当する区域		
土砂災害防止法 施行令第三条の 基準に該当する 区域	土石等の(移動)高さが1m以下の場合、 土石等の移動による力が100kN/mを超える区域	
	それ以外の区域	

N
縮尺
1:1,500

自然現象 の種類	急傾斜地の崩壊	箇所番号	202-I-058(1)
告示番号	警戒区域39号 特別警戒区域43号	箇所名	吾妻坂北
告示年月日	令和8年1月16日	所在地	栃木県足利市今福町

土砂災害警戒区域等の指定の公示に係る図書(その2-3)



図中の数字は横断測線番号を示す

様式-2-3(急) 土砂災害特別警戒区域の区域区分図 (急傾斜地の崩壊に伴う土石等の堆積により 建築物の地上部に作用すると想定される力)	土砂災害防止法施行令第二条の基準に該当する区域			N 縮尺 1:1,500	自然現象 の種類	急傾斜地の崩壊	箇所番号	202- I -058(1)
	土砂災害防止法 施行令第三条の 基準に該当する 区域	土石等の堆積の高さが3mを超える区域			告示番号	警戒区域39号 特別警戒区域43号	箇所名	吾妻坂北
		それ以外の区域			告示年月日	令和8年1月16日	所在地	栃木県足利市今福町

土砂災害警戒区域等の指定の公示に係る図書(その3)

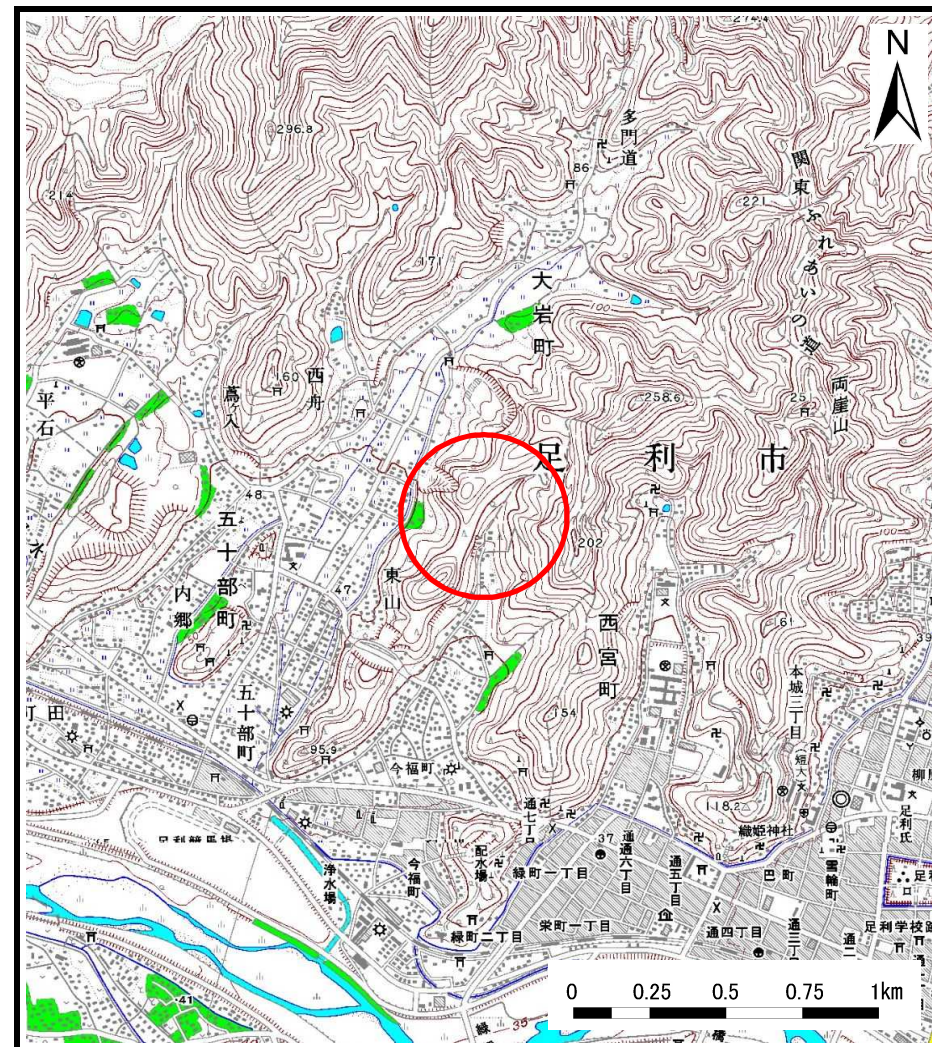
[illegible]



# 土砂災害警戒区域等の指定の公示に係る図書（その１）



(1/200,000)



(1/25,000)

様式－１（急）  
土砂災害警戒区域・土砂災害特別警戒区域  
位置図

自然現象の種類	急傾斜地の崩壊
---------	---------

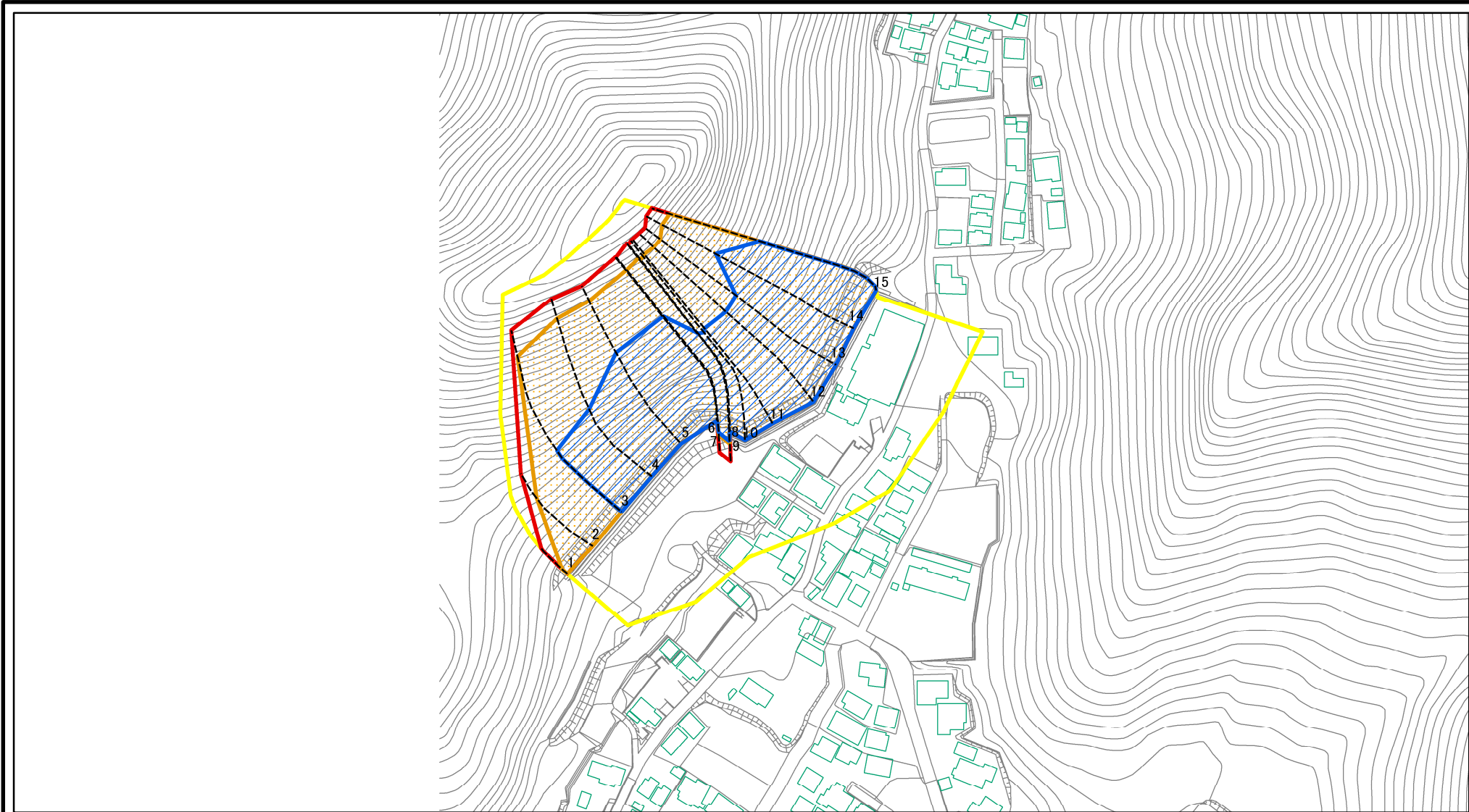
箇所番号	202- I -058 (2)
------	-----------------

箇所名	吾妻坂北
-----	------

所在地	栃木県足利市今福町
-----	-----------



土砂災害警戒区域等の指定の公示に係る図書(その2)

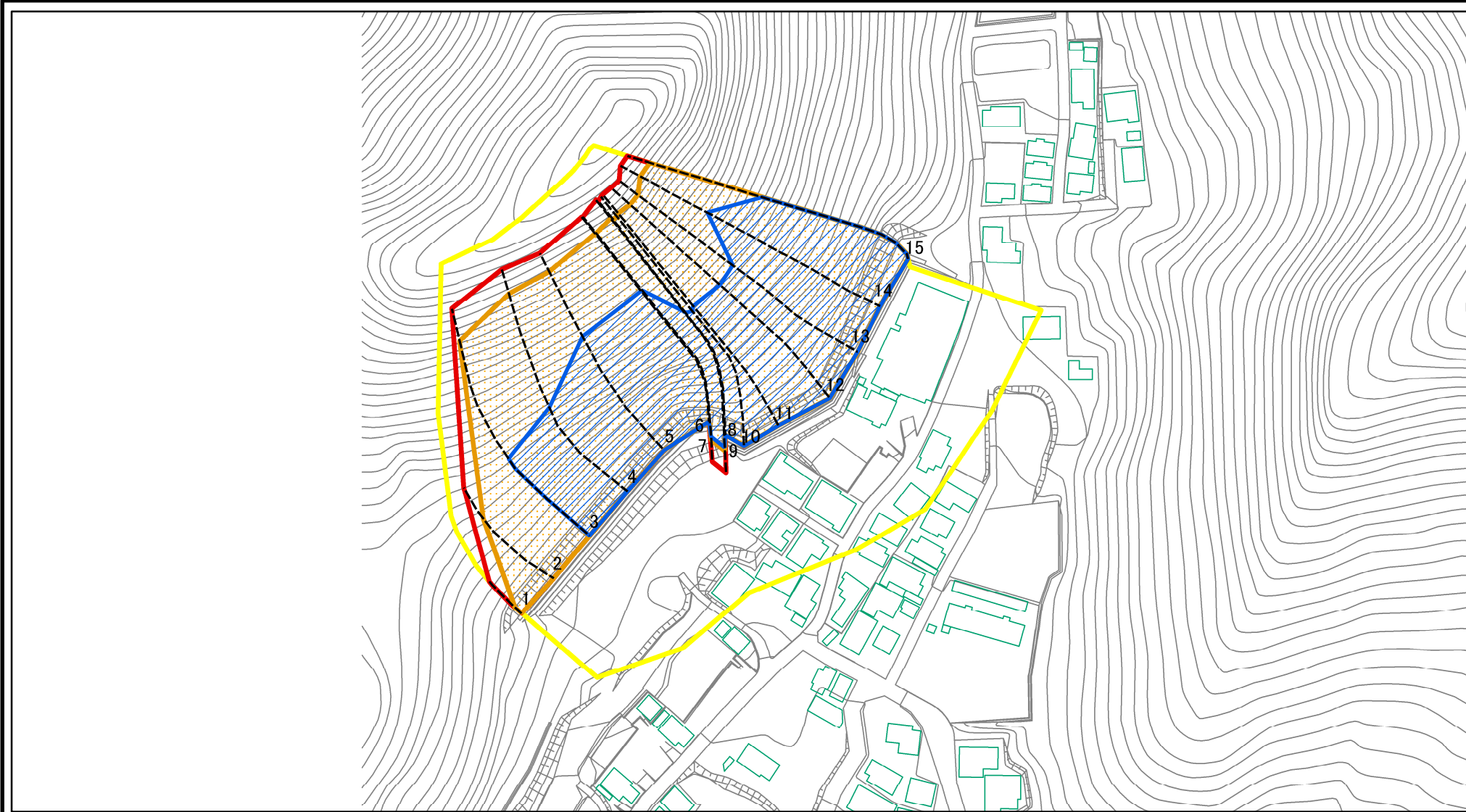


図中の数字は横断測線番号を示す

様式－2(急) 土砂災害警戒区域・土砂災害特別警戒区域 区域図(その1)	土砂災害防止法施行令第二条の基準に該当する区域		 縮尺 1:2,500	自然現象 の種類	急傾斜地の崩壊	箇所番号	202- I -058(2)
	土砂災害防止法 施行令第三条の 基準に該当する 区域			告示番号	警戒区域39号 特別警戒区域43号	箇所名	吾妻坂北
				告示年月日	令和8年1月16日	所在地	栃木県足利市今福町
	土石等の(移動)高さが1m以下の場合、 土石等の移動による力が100kN/mを超える区域						
	土石等の堆積の高さが3mを超える区域						
	それ以外の区域						



土砂災害警戒区域等の指定の公示に係る図書(その2-1)

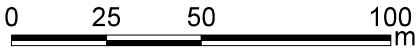
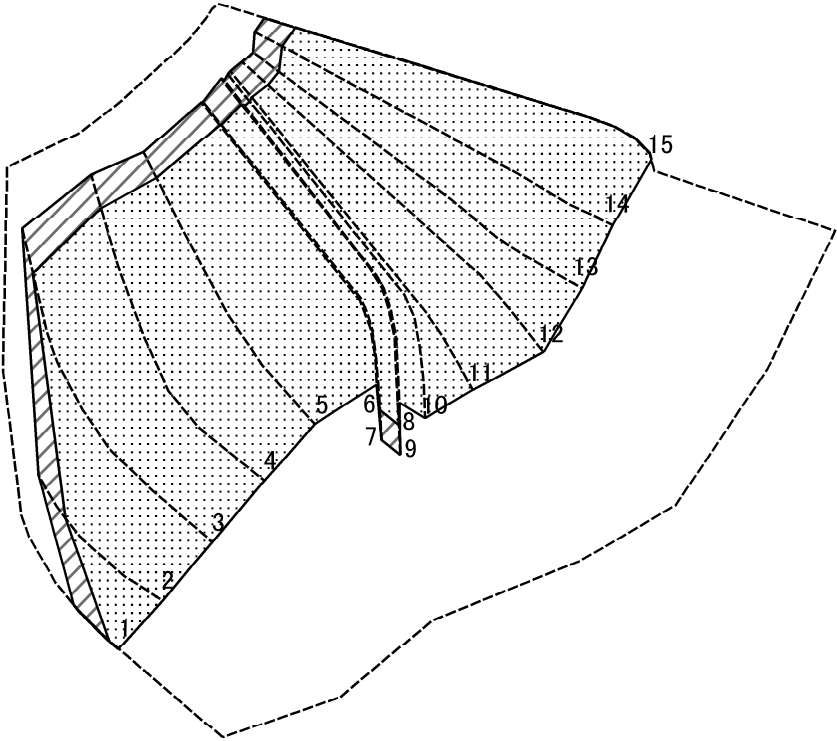


0 25 50 100 m

図中の数字は横断測線番号を示す

様式-2-1(急) 土砂災害警戒区域・土砂災害特別警戒区域 区域図(その2)	土砂災害防止法施行令第二条の基準に該当する区域		N 縮尺 1:2,000	自然現象 の種類	急傾斜地の崩壊	箇所番号	202-I-058(2)
	土砂災害防止法 施行令第三条の 基準に該当する 区域			告示番号	警戒区域39号 特別警戒区域43号	箇所名	吾妻坂北
	土砂等の(移動)高さが1m以下の場合、 土砂等の移動による力が100kN/m <sup>2</sup> を超える区域			告示年月日	令和8年1月16日	所在地	栃木県足利市今福町
	土砂等の堆積の高さが3mを超える区域						
	それ以外の区域						

土砂災害警戒区域等の指定の公示に係る図書(その2-2)



図中の数字は横断測線番号を示す

様式-2-2(急)  
土砂災害特別警戒区域の区域区分図  
(急傾斜地の崩壊に伴う土石等の移動により  
建築物の地上部に作用すると想定される力)

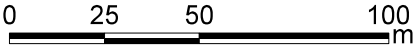
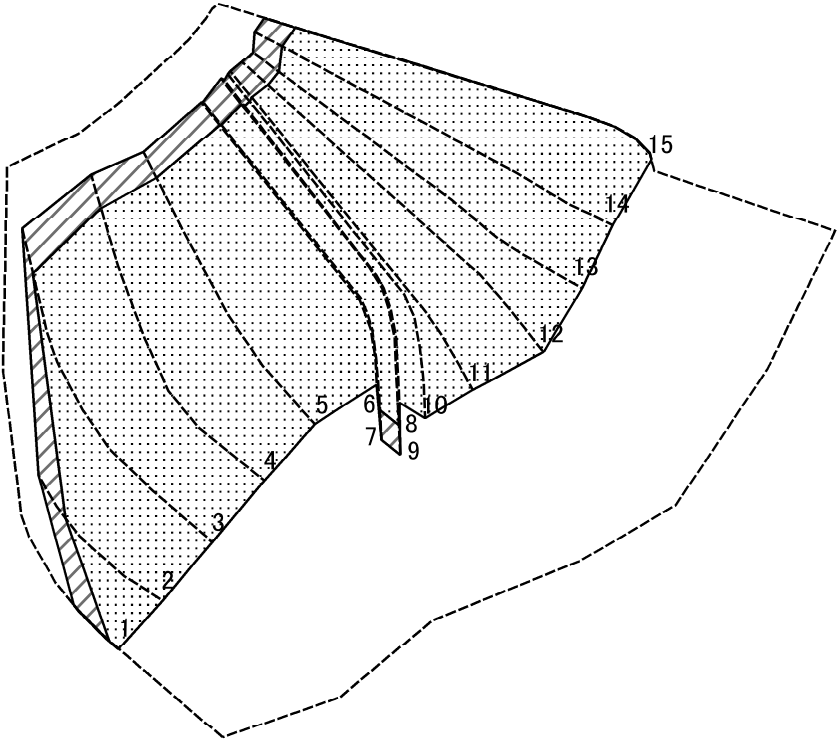
土砂災害防止法施行令第二条の基準に該当する区域		
土砂災害防止法 施行令第三条の 基準に該当する 区域	土石等の(移動)高さが1m以下の場合、 土石等の移動による力が100kN/mを超える区域	
	それ以外の区域	

N
縮尺
1:2,000

自然現象 の種類	急傾斜地の崩壊	箇所番号	202-I-058(2)
告示番号	警戒区域39号 特別警戒区域43号	箇所名	吾妻坂北
告示年月日	令和8年1月16日	所在地	栃木県足利市今福町



土砂災害警戒区域等の指定の公示に係る図書(その2-2)



図中の数字は横断測線番号を示す

様式-2-2(急) 土砂災害特別警戒区域の区域区分図 (急傾斜地の崩壊に伴う土石等の移動により 建築物の地上部に作用すると想定される力)	土砂災害防止法施行令第二条の基準に該当する区域		<div>縮尺</div> 1:2,000	自然現象の種類	急傾斜地の崩壊	箇所番号	202- I -058(2)
	土砂災害防止法施行令第三条の基準に該当する区域	土石等の(移動)高さが1m以下の場合、 土石等の移動による力が100kN/m <sup>2</sup> を超える区域		告示番号	警戒区域39号 特別警戒区域43号	箇所名	吾妻坂北
	それ以外の区域			告示年月日	令和8年1月16日	所在地	栃木県足利市今福町

## 土砂災害警戒区域等の指定の公示に係る図書(その3)

[illegible]