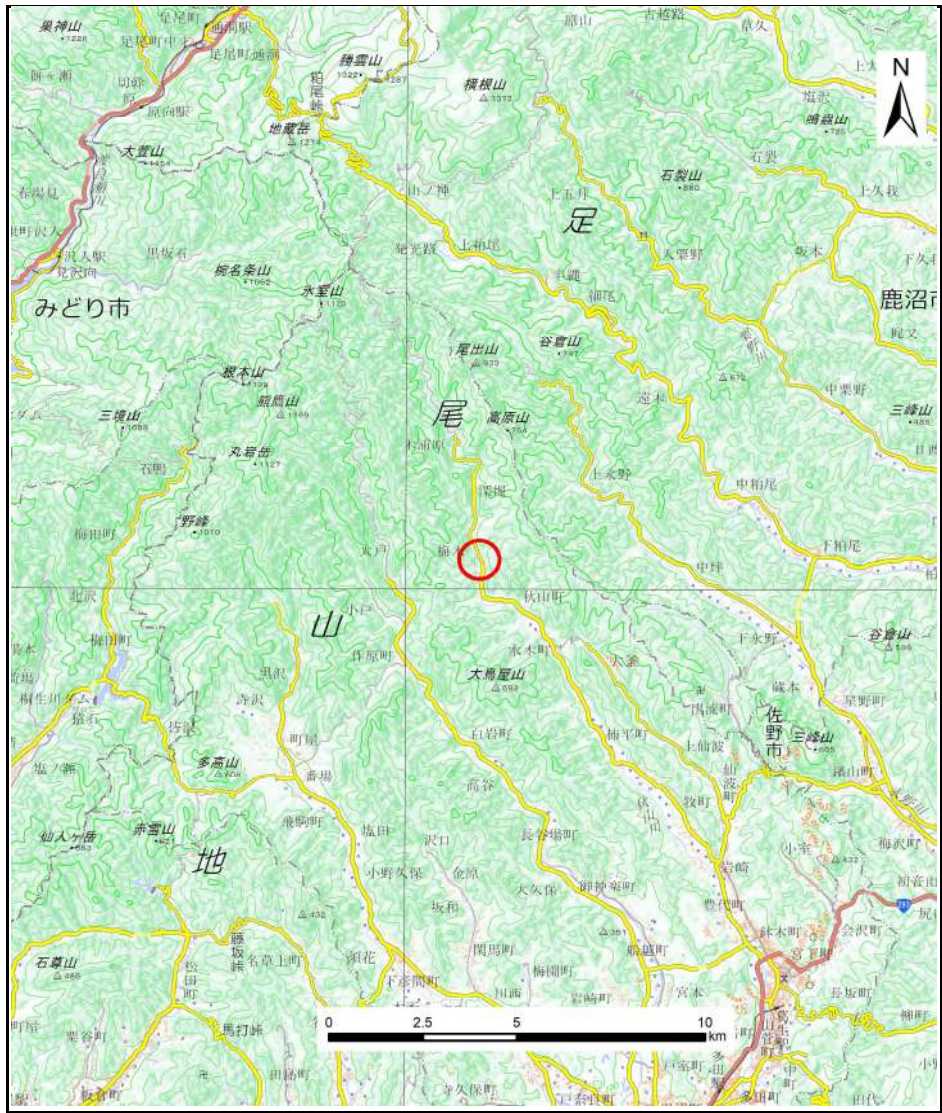
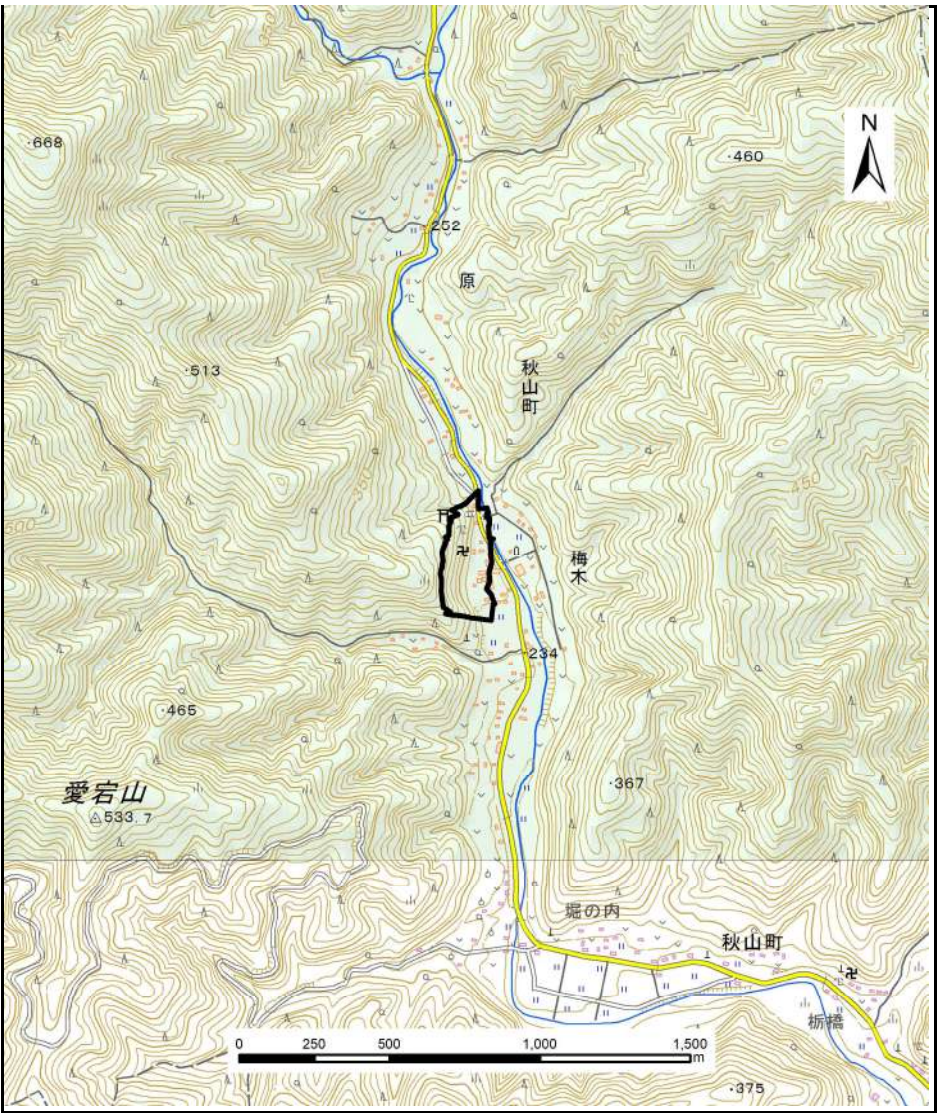


土砂災害警戒区域等の指定の公示に係る図書(その1)



(1/200,000)

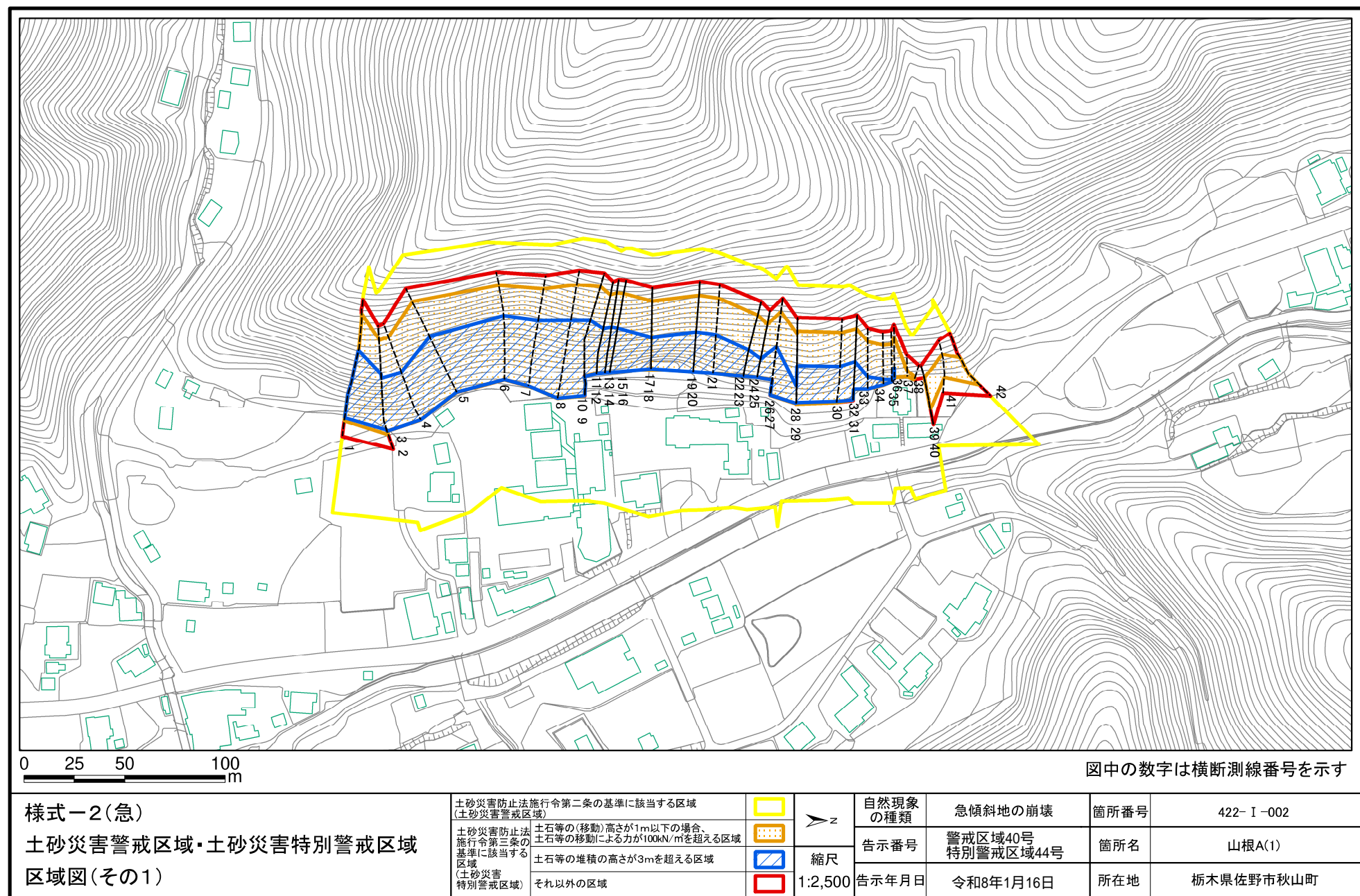


(1/25,000)

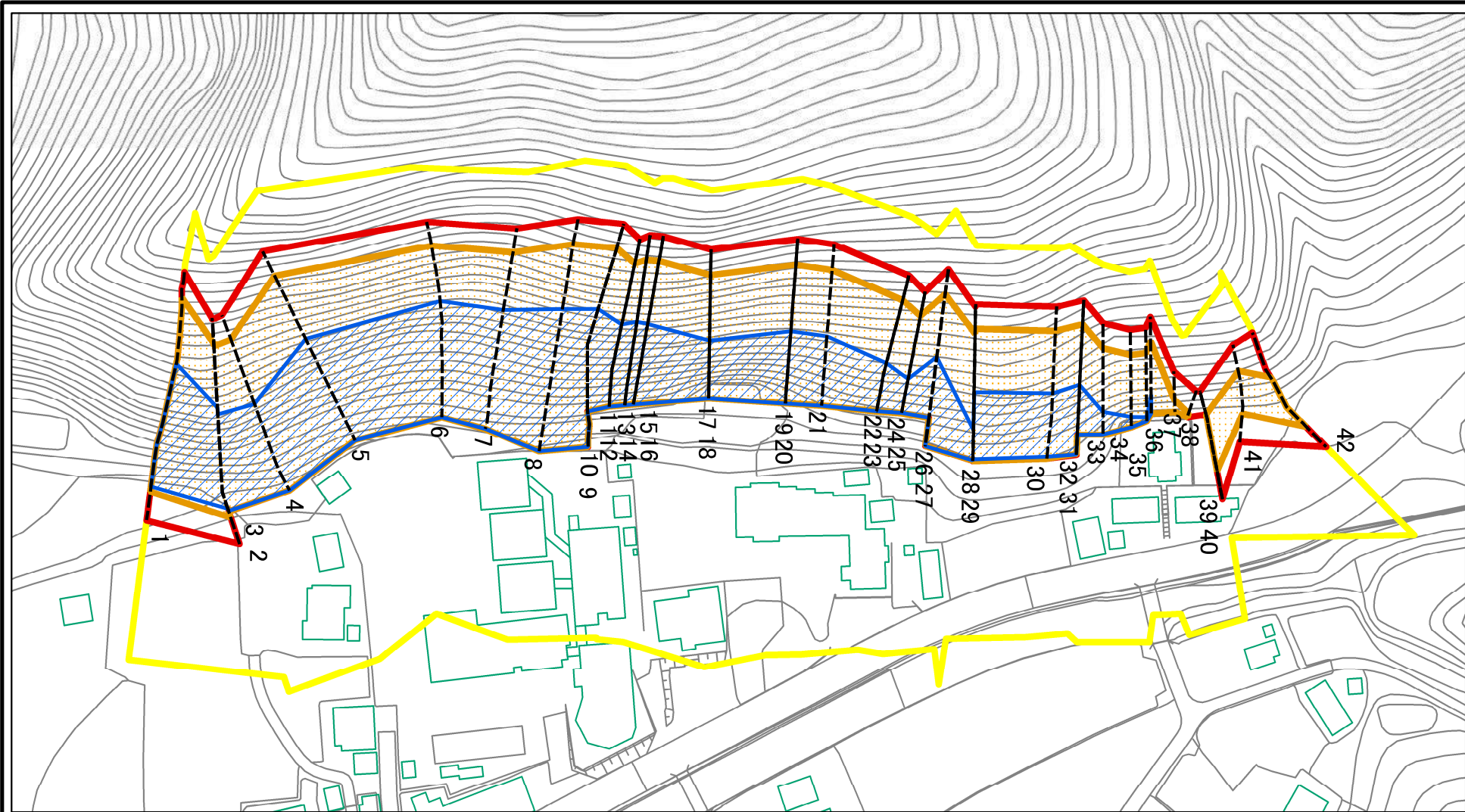
様式－1(急) 土砂災害警戒区域・土砂災害特別警戒区域 位置図	自然現象の種類	急傾斜地の崩壊
	箇所番号	422-I-002
	箇所名	山根A(1)
	所在地	栃木県佐野市秋山町

この地図は、国土地理院長の承認を得て、同院発行の20万分の1・2万5千分の1の地形図を複製したものである。(認証番号 R 6JHf 191)

土砂災害警戒区域等の指定の公示に係る図書(その2)



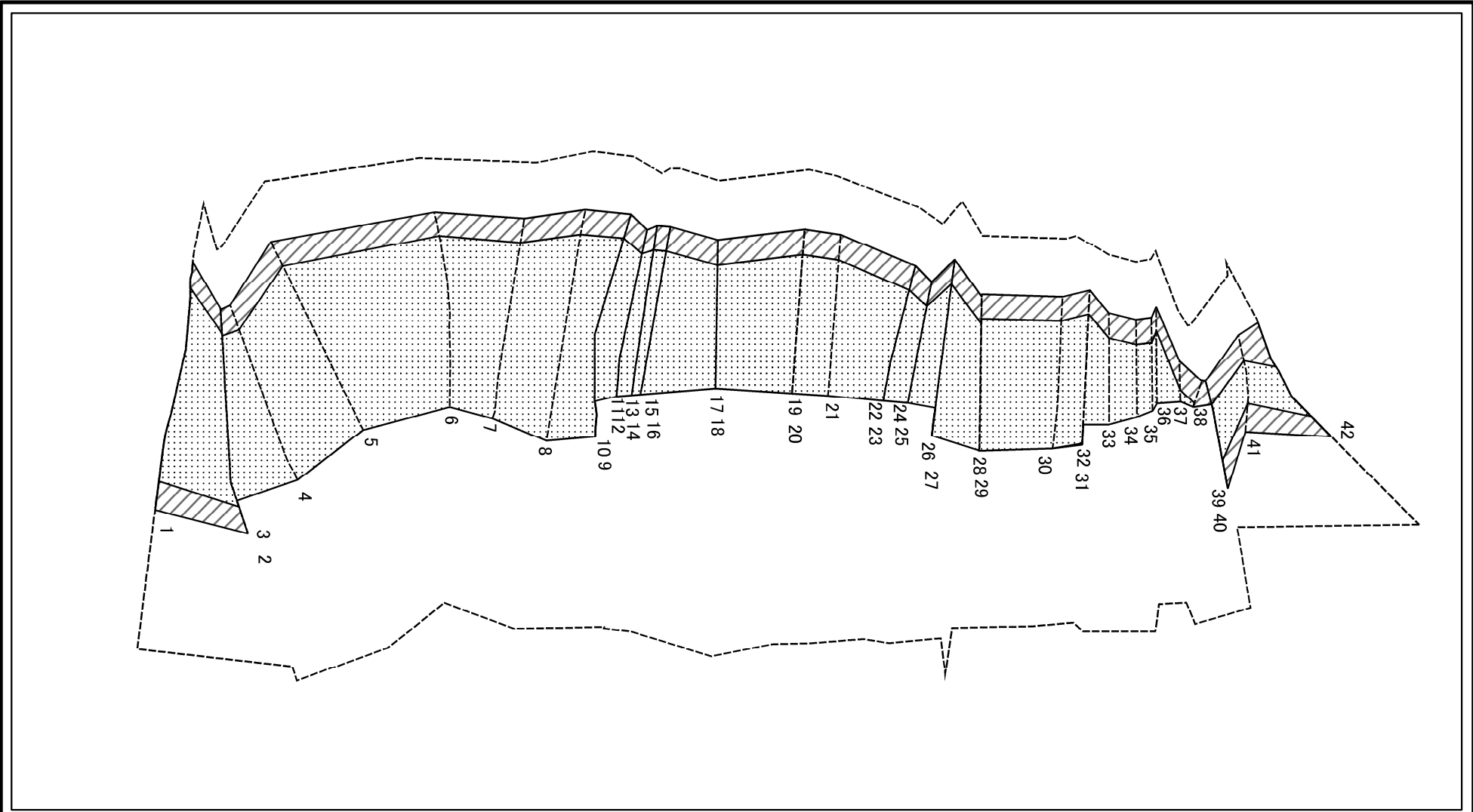
土砂災害警戒区域等の指定の公示に係る図書(その2-1)



図中の数字は横断測線番号を示す

様式-2-1(急) 土砂災害警戒区域・土砂災害特別警戒区域 区域図(その2)	土砂災害防止法施行令第二条の基準に該当する区域 (土砂災害警戒区域)			 縮尺 1:1,500	自然現象 の種類	急傾斜地の崩壊	箇所番号	422-I-002
	土砂災害防止法 施行令第三条の 基準に該当する 区域 (土砂災害 特別警戒区域)				告示番号	警戒区域40号 特別警戒区域44号	箇所名	山根A(1)
	土石等の(移動)高さが1m以下の場合、 土石等の移動による力が100kN/mを超える区域				告示年月日	令和8年1月16日	所在地	栃木県佐野市秋山町
	土石等の堆積の高さが3mを超える区域							
それ以外の区域								

土砂災害警戒区域等の指定の公示に係る図書(その2-2)

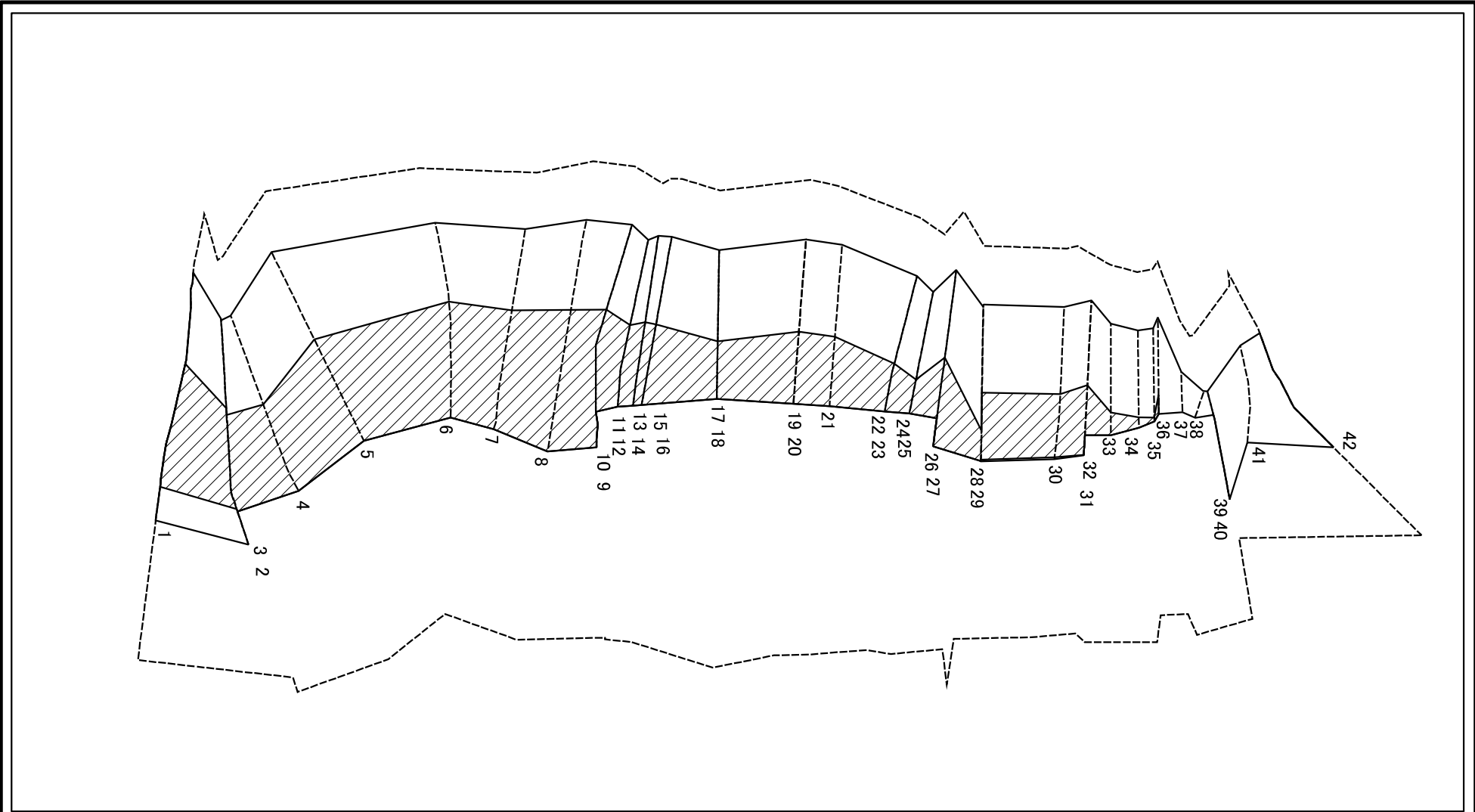


0 25 50 100 m

図中の数字は横断測線番号を示す

様式-2-2(急) 土砂災害特別警戒区域の区域区分図 (急傾斜地の崩壊に伴う土石等の移動により 建築物の地上部に作用すると想定される力)	土砂災害防止法施行令第二条の基準に該当する区域 (土砂災害警戒区域)		 縮尺 1:1,500	自然現象 の種類	急傾斜地の崩壊	箇所番号	422-I-002
	土砂災害防止法 施行令第三条の 基準に該当する 区域 (土砂災害 特別警戒区域)			告示番号	警戒区域40号 特別警戒区域44号	箇所名	山根A(1)
	それ以外の区域			告示年月日	令和8年1月16日	所在地	栃木県佐野市秋山町

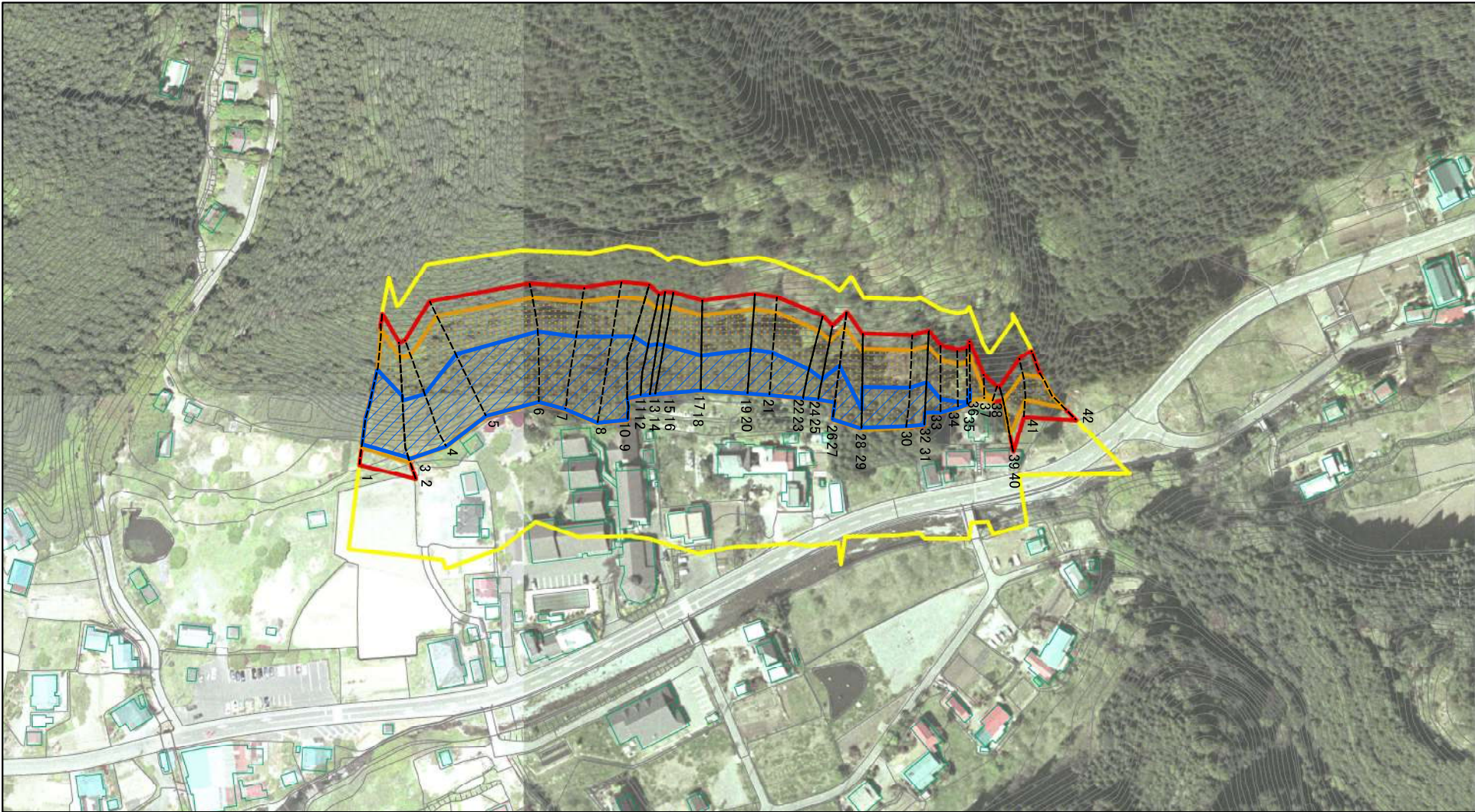
土砂災害警戒区域等の指定の公示に係る図書(その2-3)



図中の数字は横断測線番号を示す

様式-2-3(急) 土砂災害特別警戒区域の区域区分図 (急傾斜地の崩壊に伴う土石等の堆積により 建築物の地上部に作用すると想定される力)	土砂災害防止法施行令第二条の基準に該当する区域 (土砂災害警戒区域)		 縮尺 1:1,500	自然現象 の種類	急傾斜地の崩壊	箇所番号	422-I-002
	土砂災害防止法 施行令第三条の 基準に該当する 区域 (土砂災害 特別警戒区域)			告示番号	警戒区域40号 特別警戒区域44号	箇所名	山根A(1)
	それ以外の区域			告示年月日	令和8年1月16日	所在地	栃木県佐野市秋山町

参考資料



図中の数字は横断測線番号を示す

様式ー2(急)

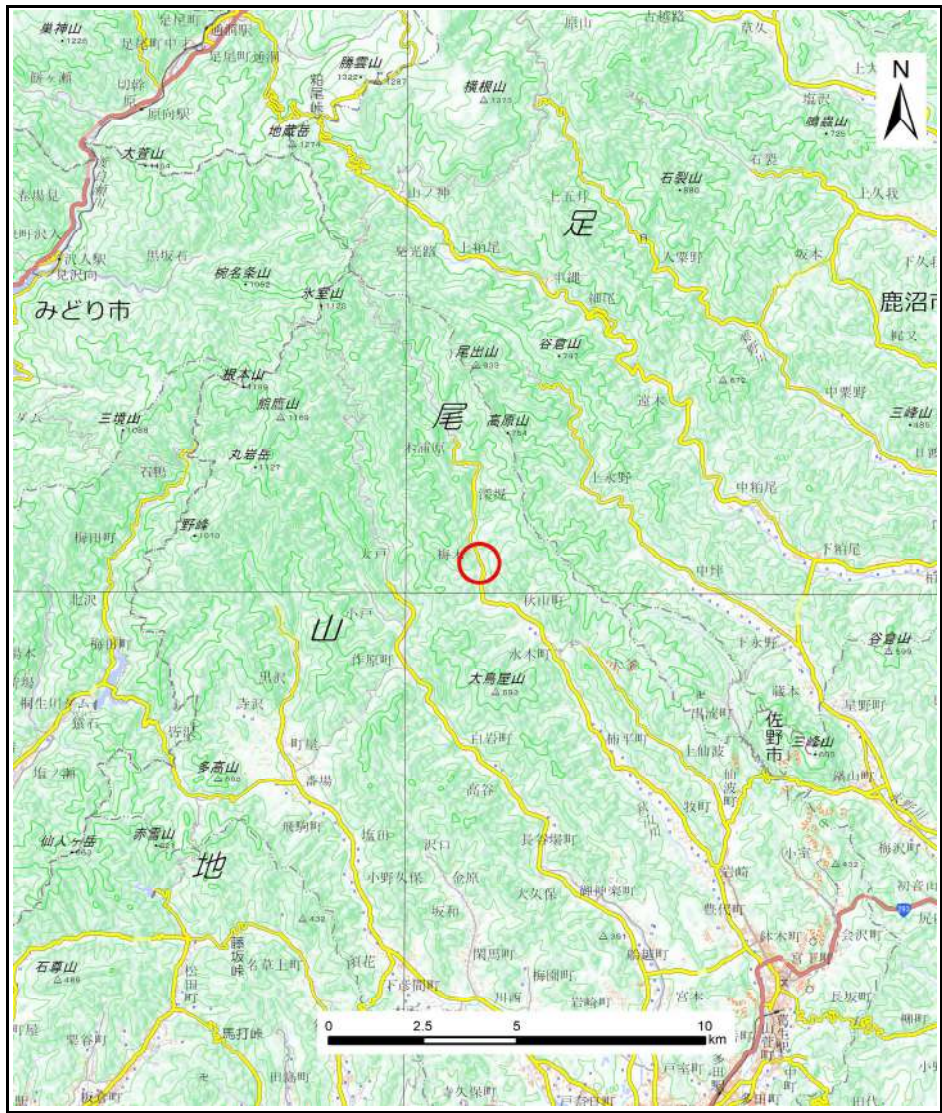
土砂災害警戒区域・土砂災害特別警戒区域
区域図(その1)

土砂災害防止法施行令第二条の基準に該当する区域 (土砂災害警戒区域)	土砂災害防止法 施行令第三条の 基準に該当する 区域 (土砂災害 特別警戒区域)
土石等の(移動)高さが1m以下の場合、 土石等の移動による力が100kN/mを超える区域	土石等の堆積の高さが3mを超える区域 それ以外の区域

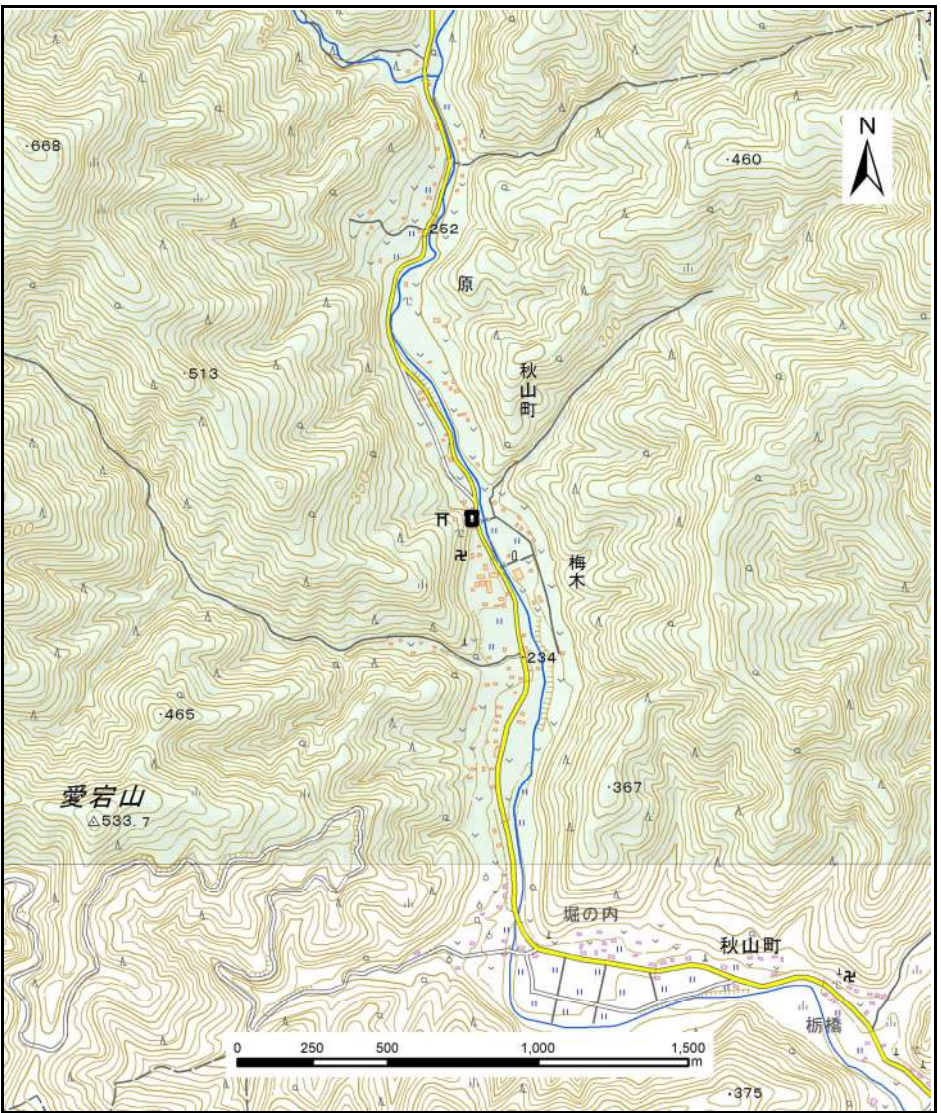
縮尺	1:2,500
----	---------

自然現象 の種類	急傾斜地の崩壊	箇所番号	422- I -002
告示番号	警戒区域40号 特別警戒区域44号	箇所名	山根A(1)
告示年月日	令和8年1月16日	所在地	栃木県佐野市秋山町

土砂災害警戒区域等の指定の公示に係る図書(その1)



(1/200,000)

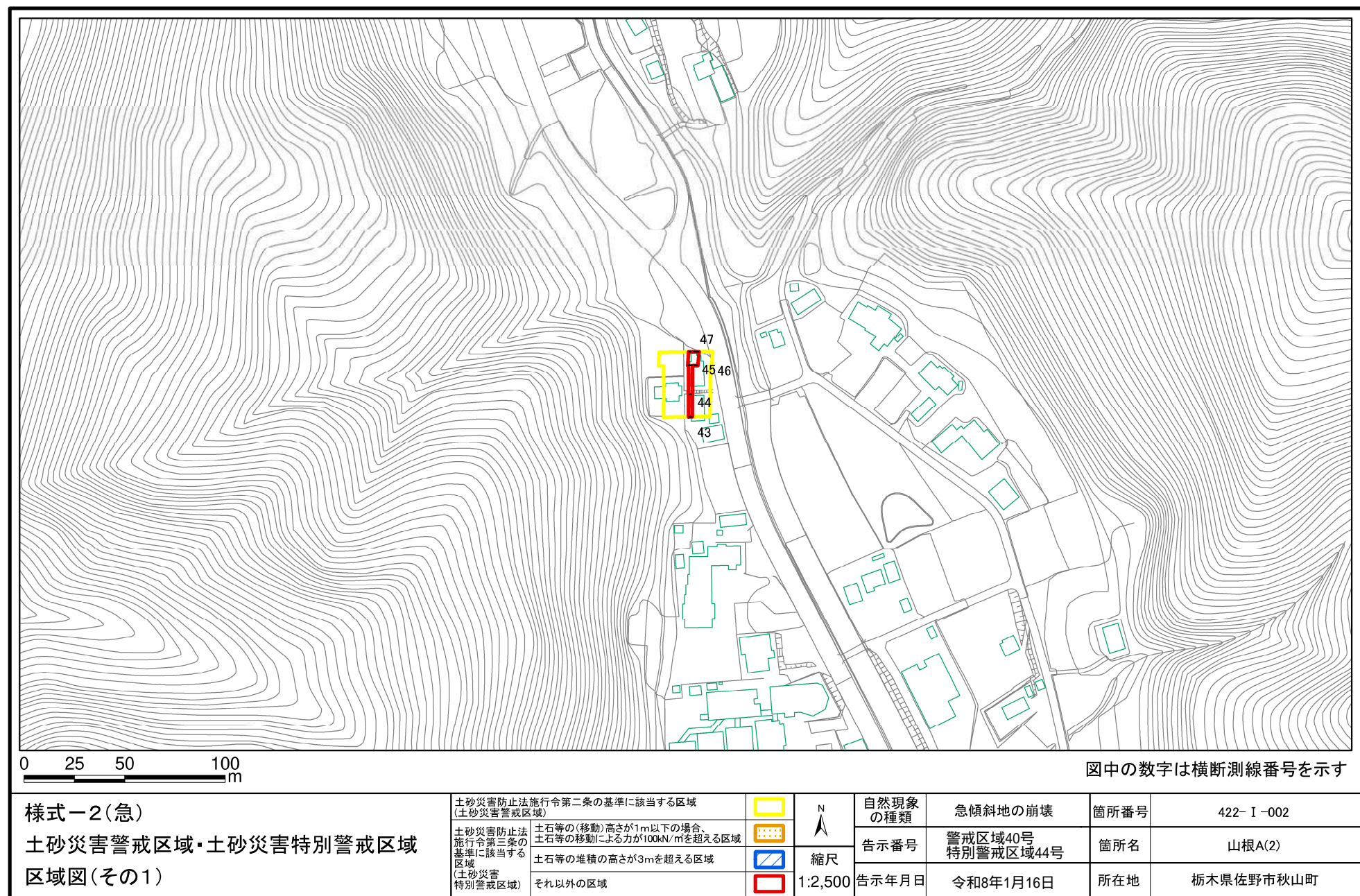


(1/25,000)

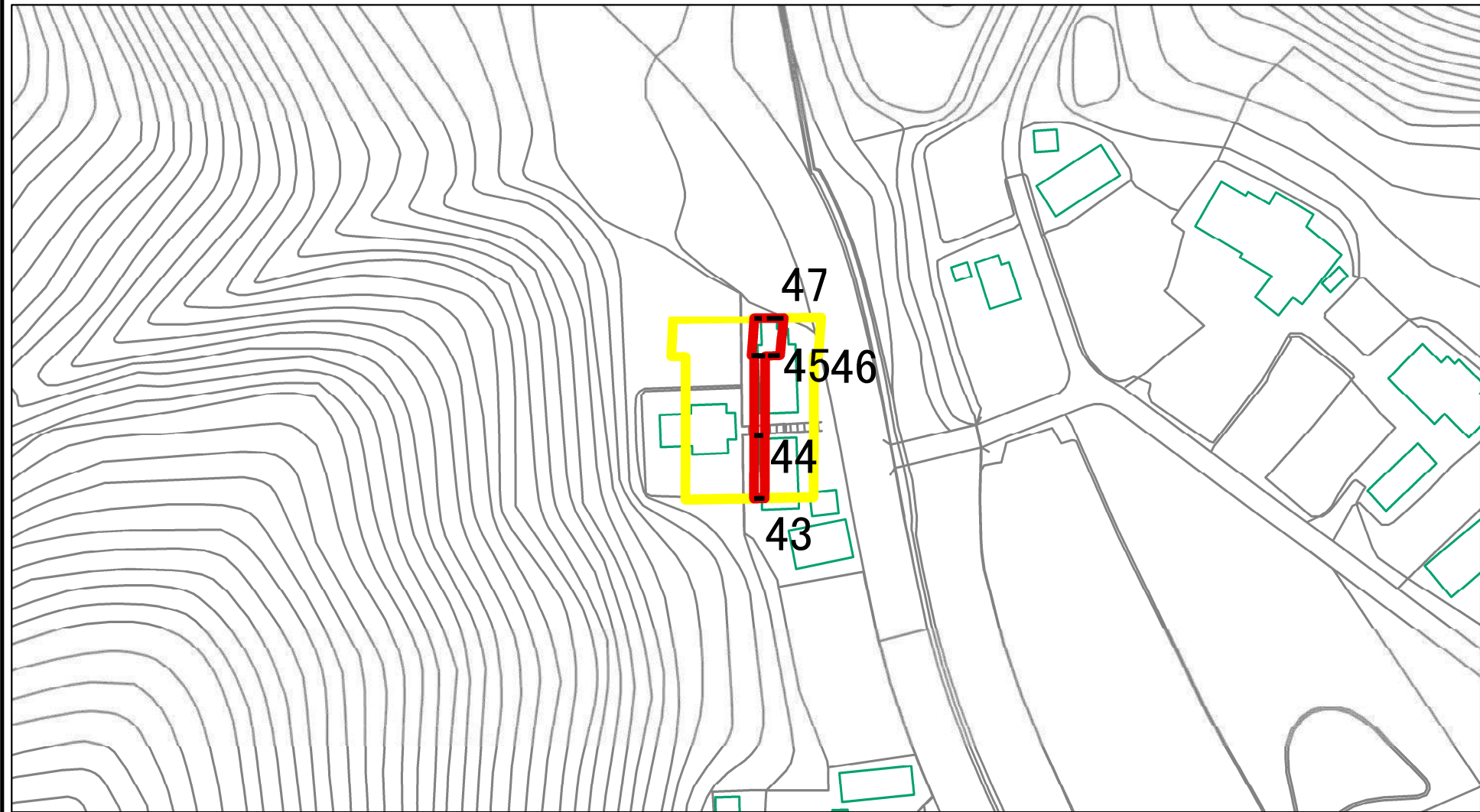
様式－1(急) 土砂災害警戒区域・土砂災害特別警戒区域 位置図	自然現象の種類	急傾斜地の崩壊
	箇所番号	422-I-002
	箇所名	山根A(2)
	所在地	栃木県佐野市秋山町

この地図は、国土地理院長の承認を得て、同院発行の20万分の1・2万5千分の1の地形図を複製したものである。(認証番号 R 6JHf 191)

土砂災害警戒区域等の指定の公示に係る図書(その2)



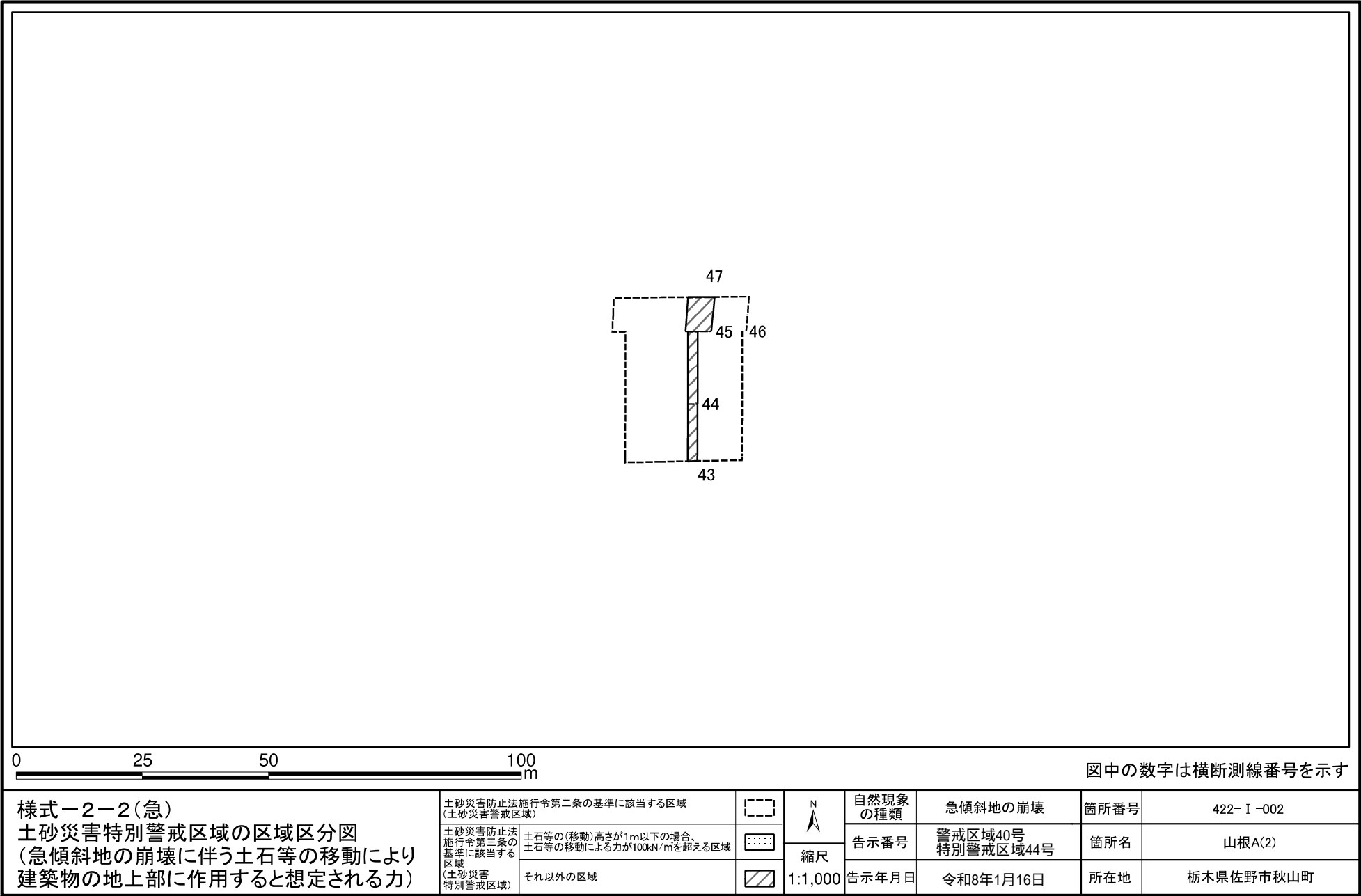
土砂災害警戒区域等の指定の公示に係る図書(その2-1)



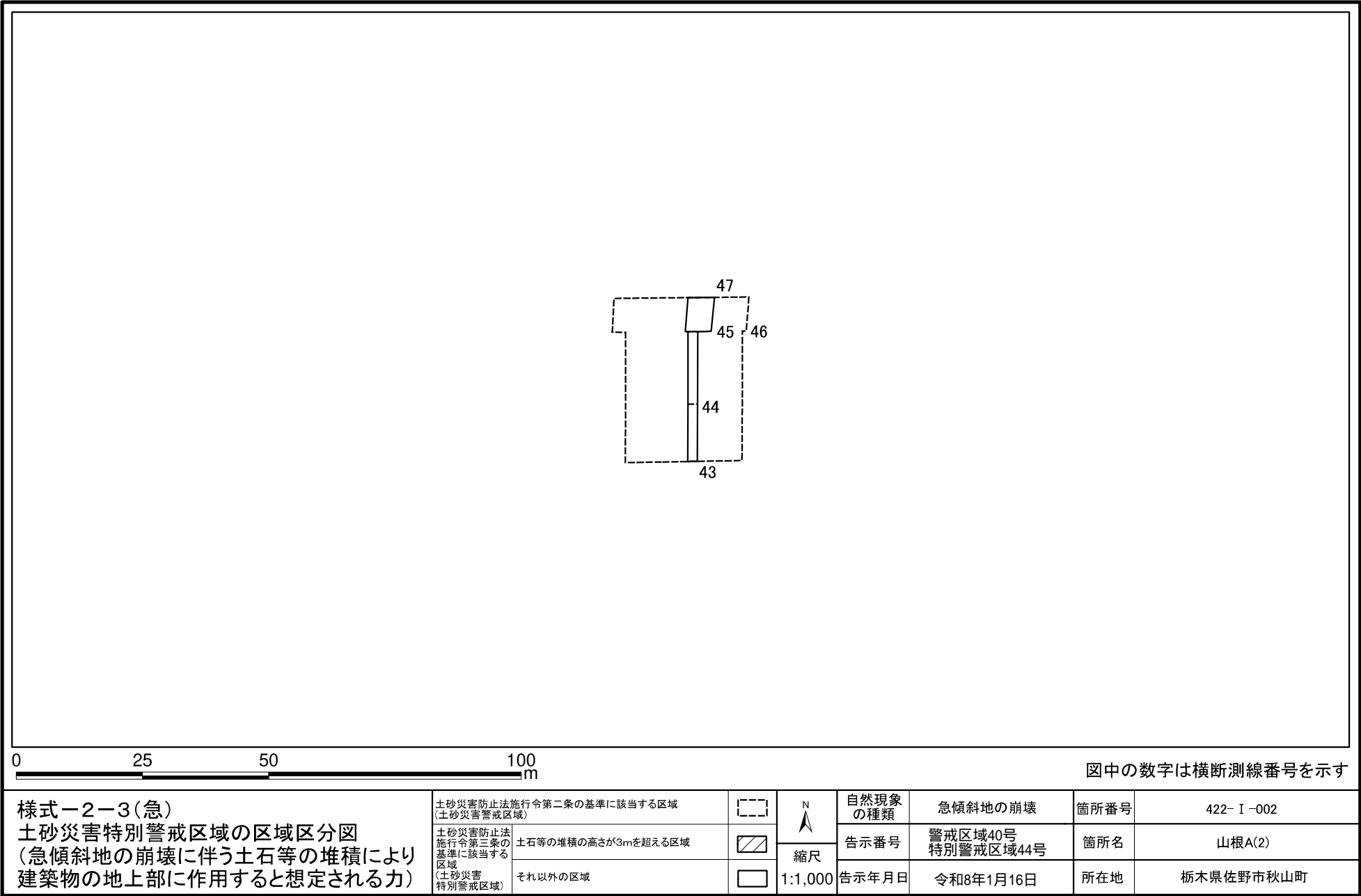
図中の数字は横断測線番号を示す

様式-2-1(急) 土砂災害警戒区域・土砂災害特別警戒区域 区域図(その2)	土砂災害防止法施行令第二条の基準に該当する区域 (土砂災害警戒区域)		 縮尺 1:1,000	自然現象 の種類	急傾斜地の崩壊	箇所番号	422- I -002
	土砂災害防止法 施行令第三条の 基準に該当する 区域 (土砂災害 特別警戒区域)			告示番号	警戒区域40号 特別警戒区域44号	箇所名	山根A(2)
	土石等の(移動)高さが1m以下の場合、 土石等の移動による力が100kN/mを超える区域			告示年月日	令和8年1月16日	所在地	栃木県佐野市秋山町
	土石等の堆積の高さが3mを超える区域						
	それ以外の区域						

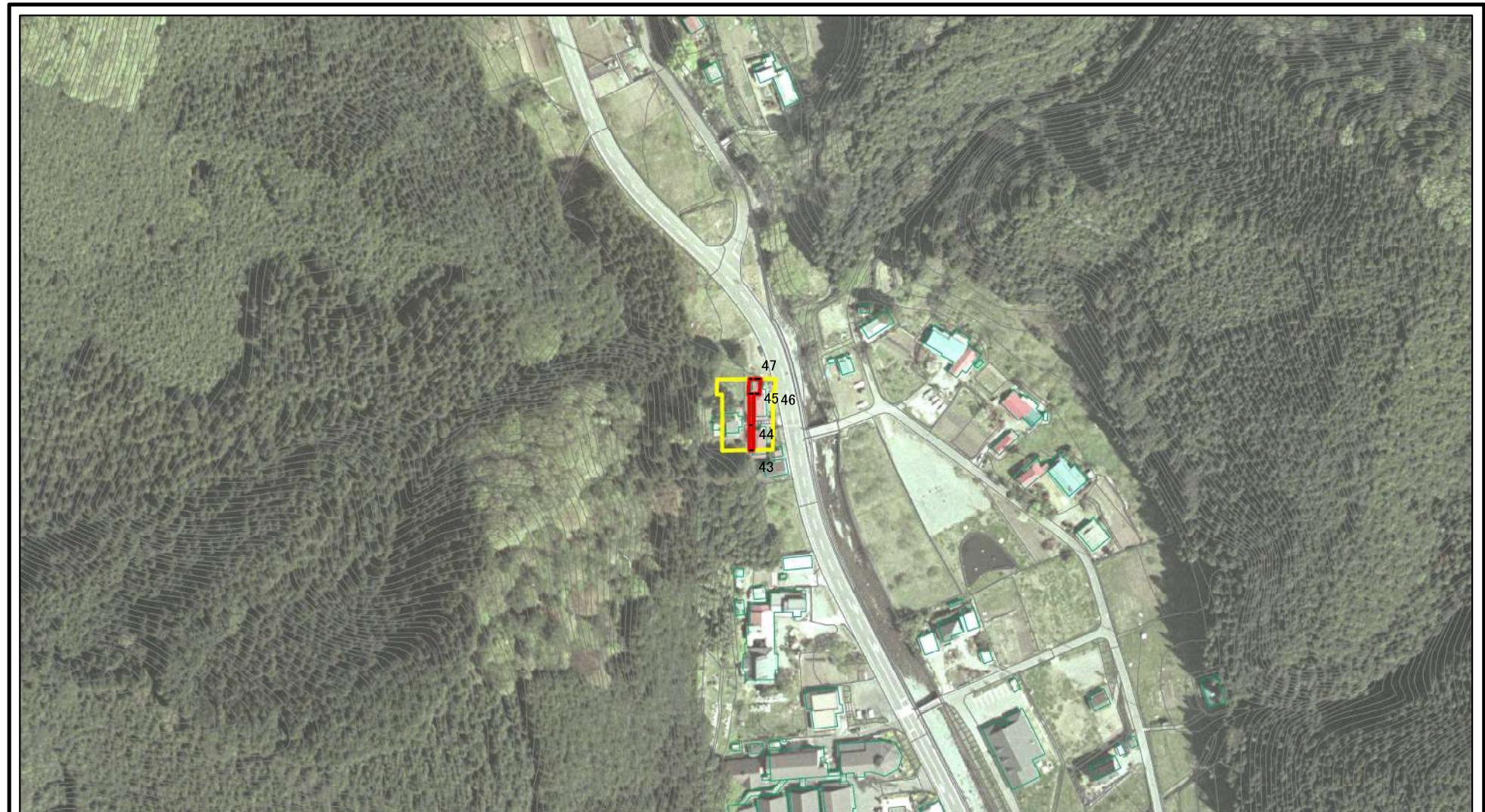
土砂災害警戒区域等の指定の公示に係る図書(その2-2)



土砂災害警戒区域等の指定の公示に係る図書(その2-3)



参考資料



0 25 50 100
m

図中の数字は横断測線番号を示す

様式－2(急)

土砂災害警戒区域・土砂災害特別警戒区域
区域図(その1)

土砂災害防止法施行令第二条の基準に該当する区域
(土砂災害警戒区域)

土砂災害防止法
施行令第三条の
基準に該当する
区域
(土砂災害
特別警戒区域)

土石等の(移動)高さが1m以下の場合、
土石等の移動による力が100kN/mを超える区域

土石等の堆積の高さが3mを超える区域

それ以外の区域



縮尺

1:2,500

自然現象
の種類

告示番号

告示年月日

急傾斜地の崩壊

警戒区域40号
特別警戒区域44号

令和8年1月16日

箇所番号

箇所名

所在地

422- I -002

山根A(2)

栃木県佐野市秋山町