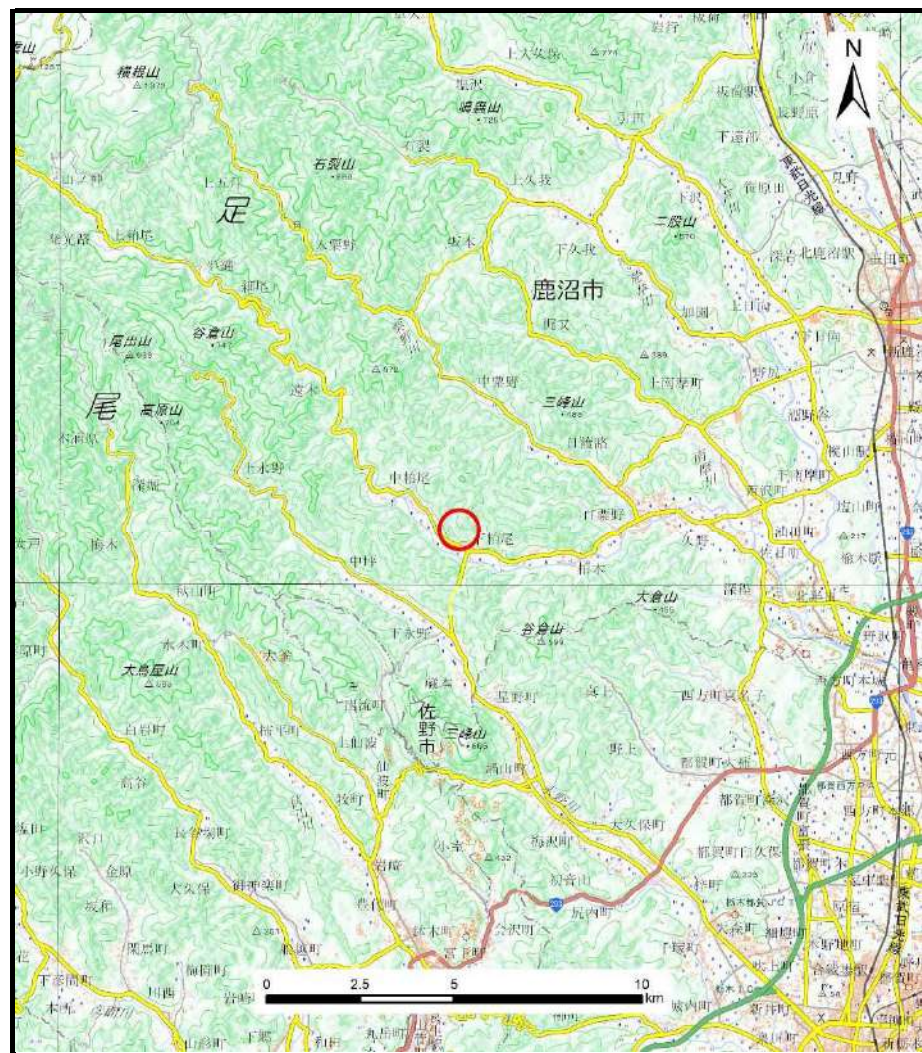
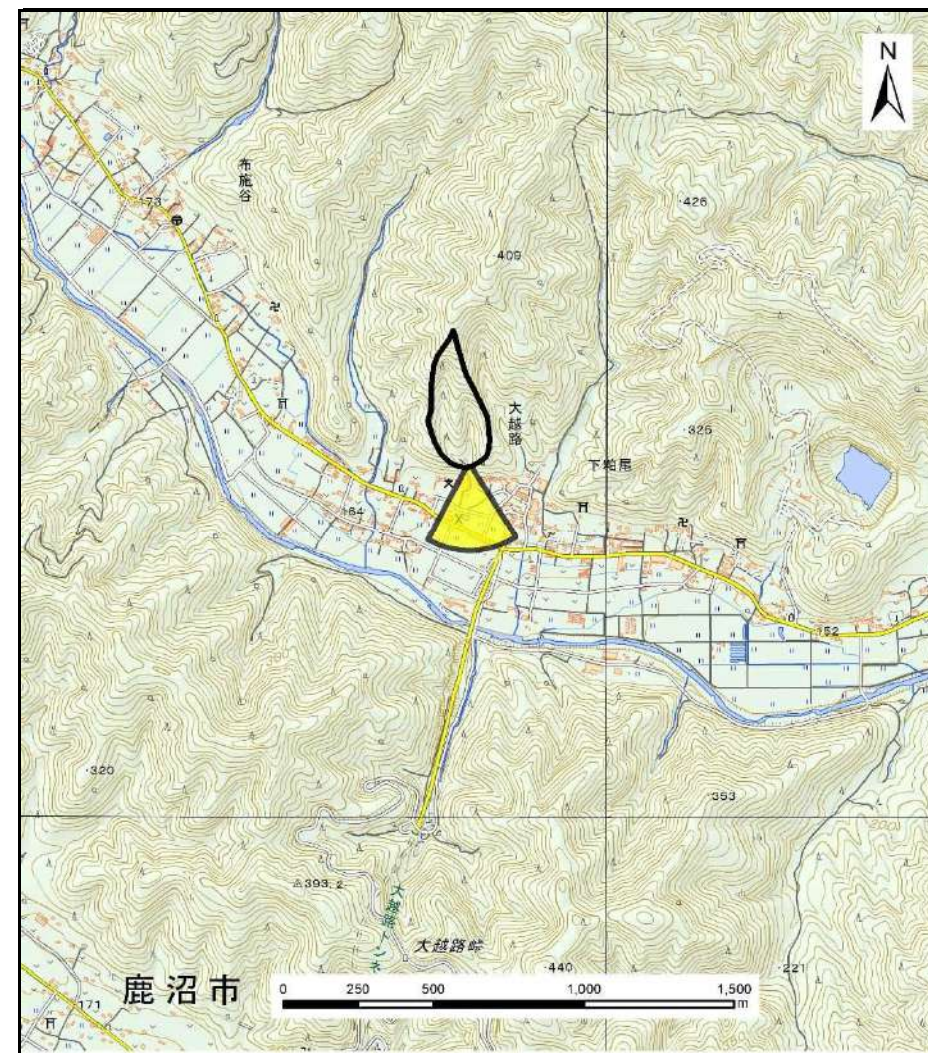


土砂災害警戒区域等の指定の公示に係る図書（その1）



(1/200,000)



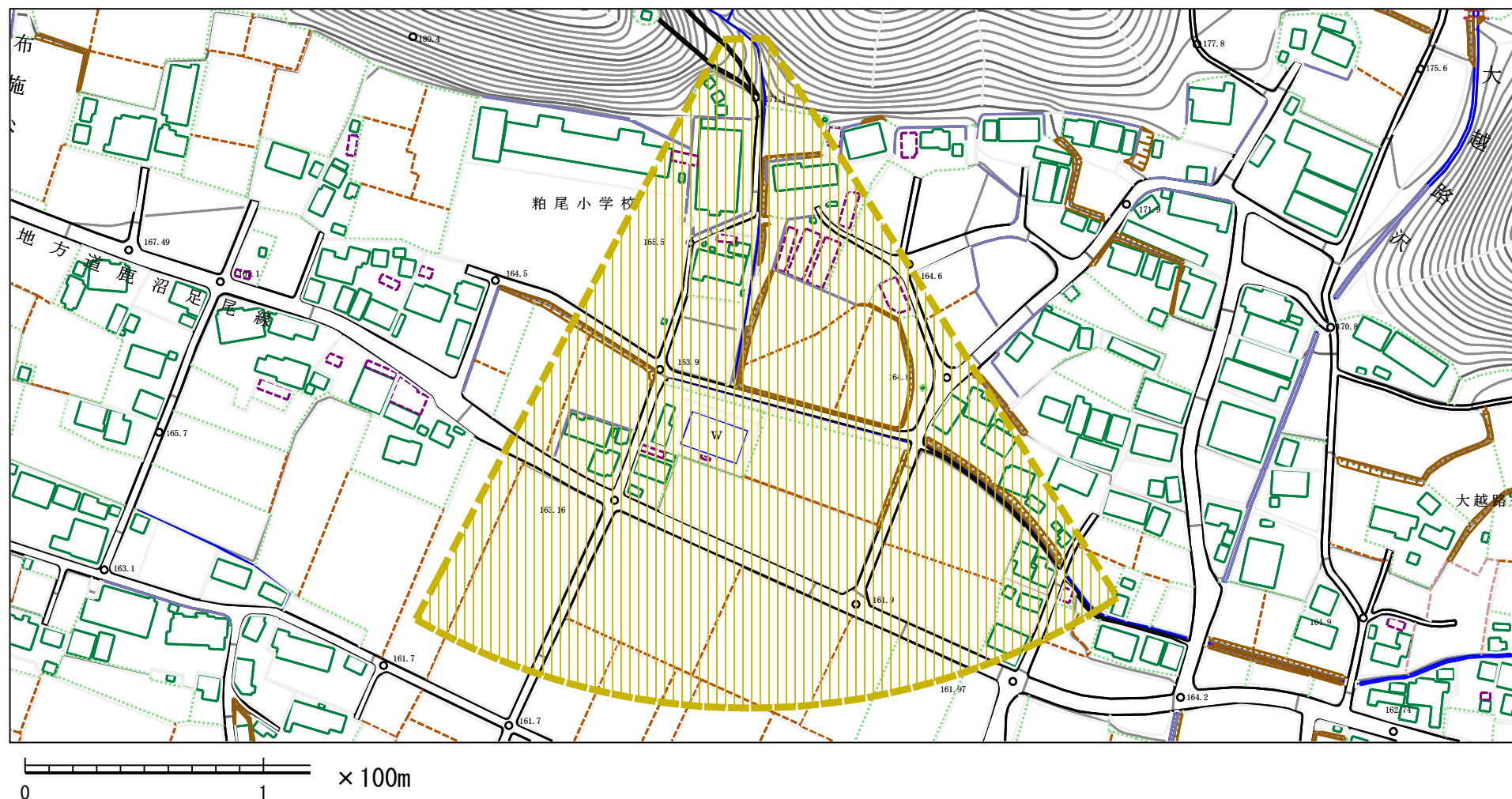
(1/25,000)

様式－１（土）
土砂災害警戒区域・土砂災害特別警戒区域 位置図

自然現象の種類	土石流
溪流番号	2313
溪流名	学校沢
所在地	栃木県鹿沼市下粕尾

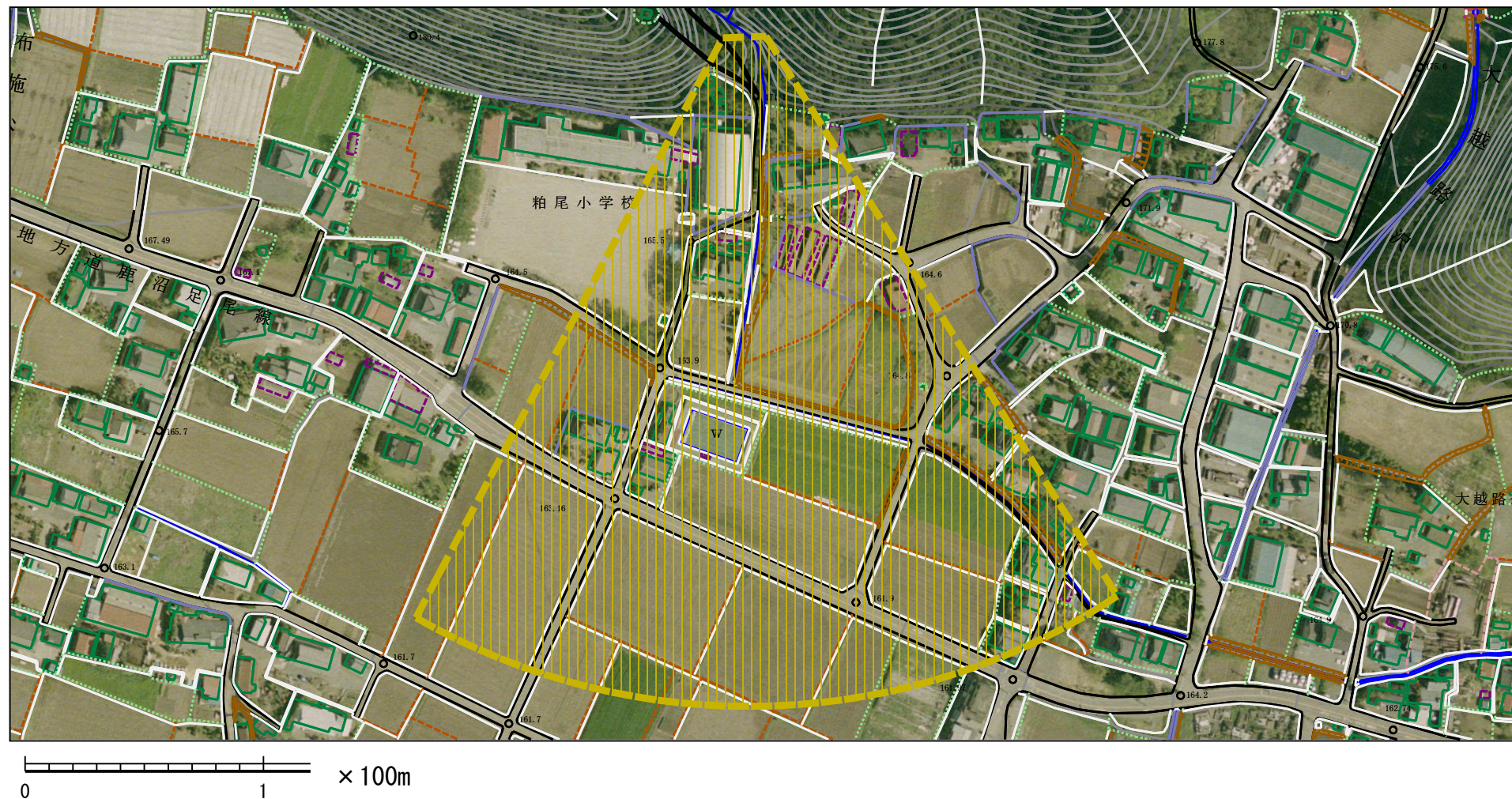
この地図は、国土地理院長の承認を得て、同院発行の20万分の1・2万5千分の1の地形図を複製したものである。（認証番号 R 6JHf 191）

土砂災害警戒区域等の指定の公示に係る図書（その2）



<p>様式－2（土）</p> <p>土砂災害警戒区域・土砂災害特別警戒区域 区域図</p>	土砂災害防止法施行令第二条の基準に該当する区域 （土砂災害警戒区域）		 縮尺 1:2,500	自然現象 の種類	土石流	溪流番号	2313
	土砂災害防止 法施行令第三 条の基準に該 当する区域 （土砂災害特別 警戒区域）	土石流の高さが1mを超える場合、土石等の 移動による力が50kN/m ² を超える区域		告示番号	警戒区域41号	溪流名	学校沢
		土石流の高さが1mを超える場合、土石等の 移動による力が50kN/m ² 以下の区域		告示年月日	令和8年1月16日	所在地	栃木県鹿沼市下粕尾
		それ以外の区域					

参考資料（その3）



参考資料	土砂災害防止法施行令第2条の基準に該当する区域 (土砂災害警戒区域)				自然現象の種類	土石流	溪流番号	2313
	土砂災害防止法施行令第3条の基準に該当する区域 (土砂災害特別警戒区域)	土石流の高さが1 mを超える場合、土石等の移動による力が50kN/m ² を超える区域			告示番号	警戒区域41号	溪流名	学校沢
		土石流の高さが1 mを超える場合、土石等の移動による力が50kN/m ² 以下の区域						
		それ以外の区域		縮尺 1:2,500				

2313/学校沢

参考資料

[illegible][illegible]