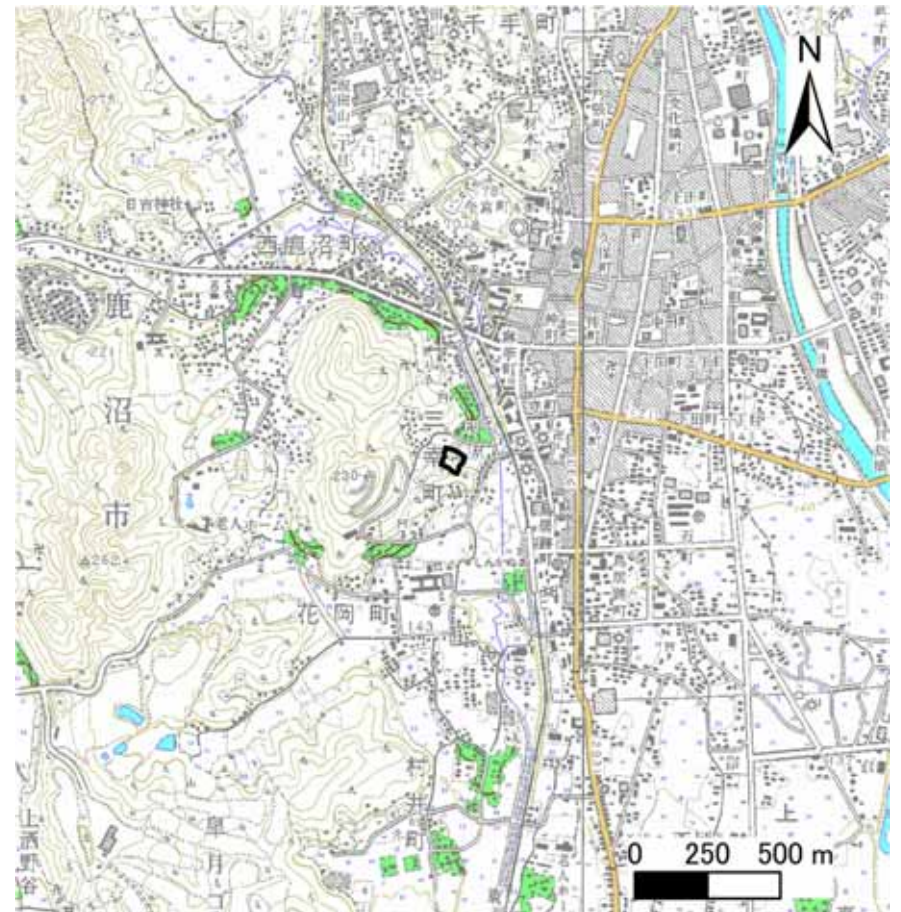


土砂災害警戒区域等の指定の公示に係る図書（その１）



(1/200,000)



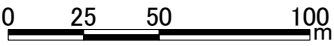
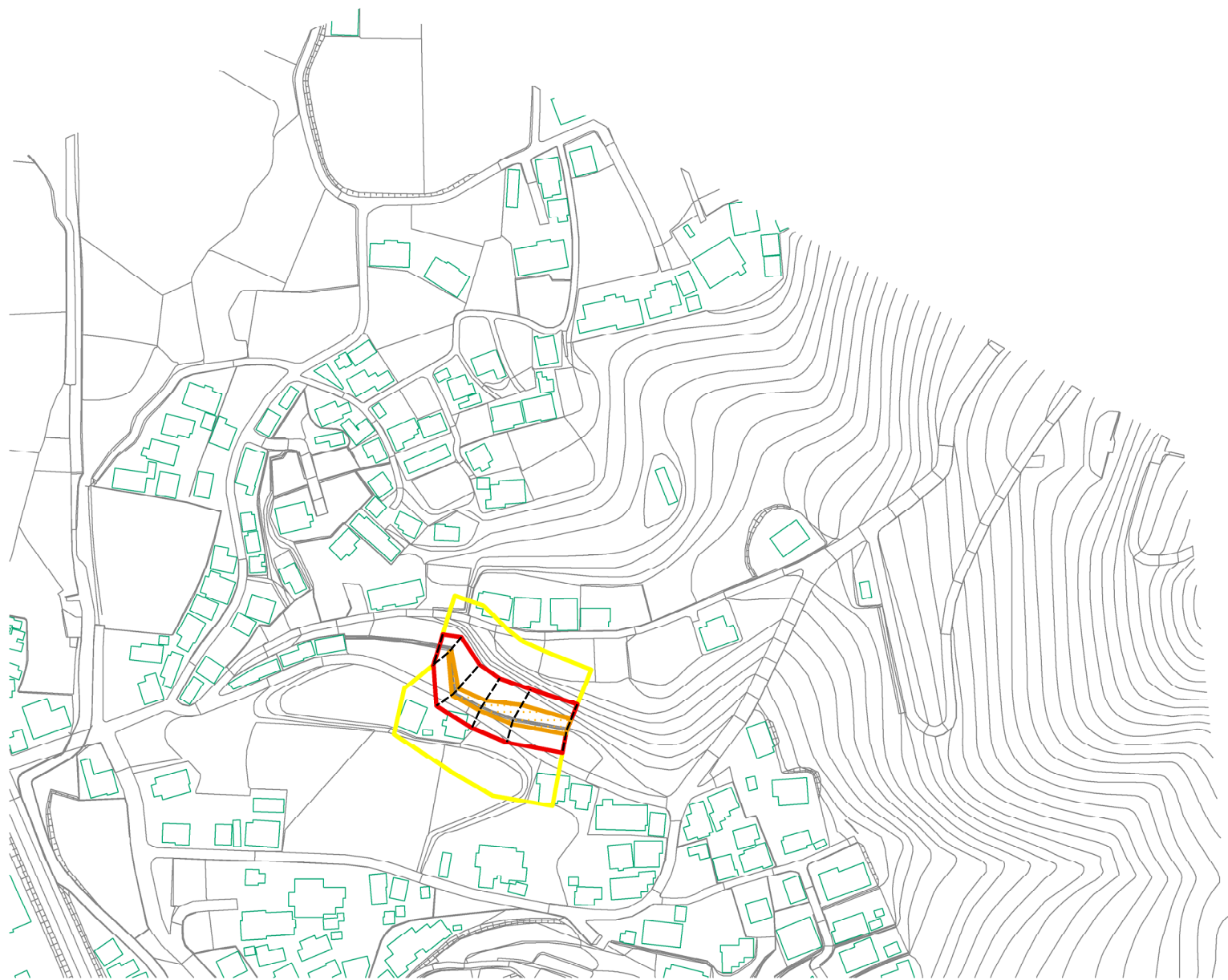
(1/25,000)

様式 1（急）
土砂災害警戒区域・土砂災害特別警戒区域位置図

自然現象の種類	急傾斜地の崩壊
箇所番号	205-I-034
箇所名	三幸町
所在地	鹿沼市三幸町浅間

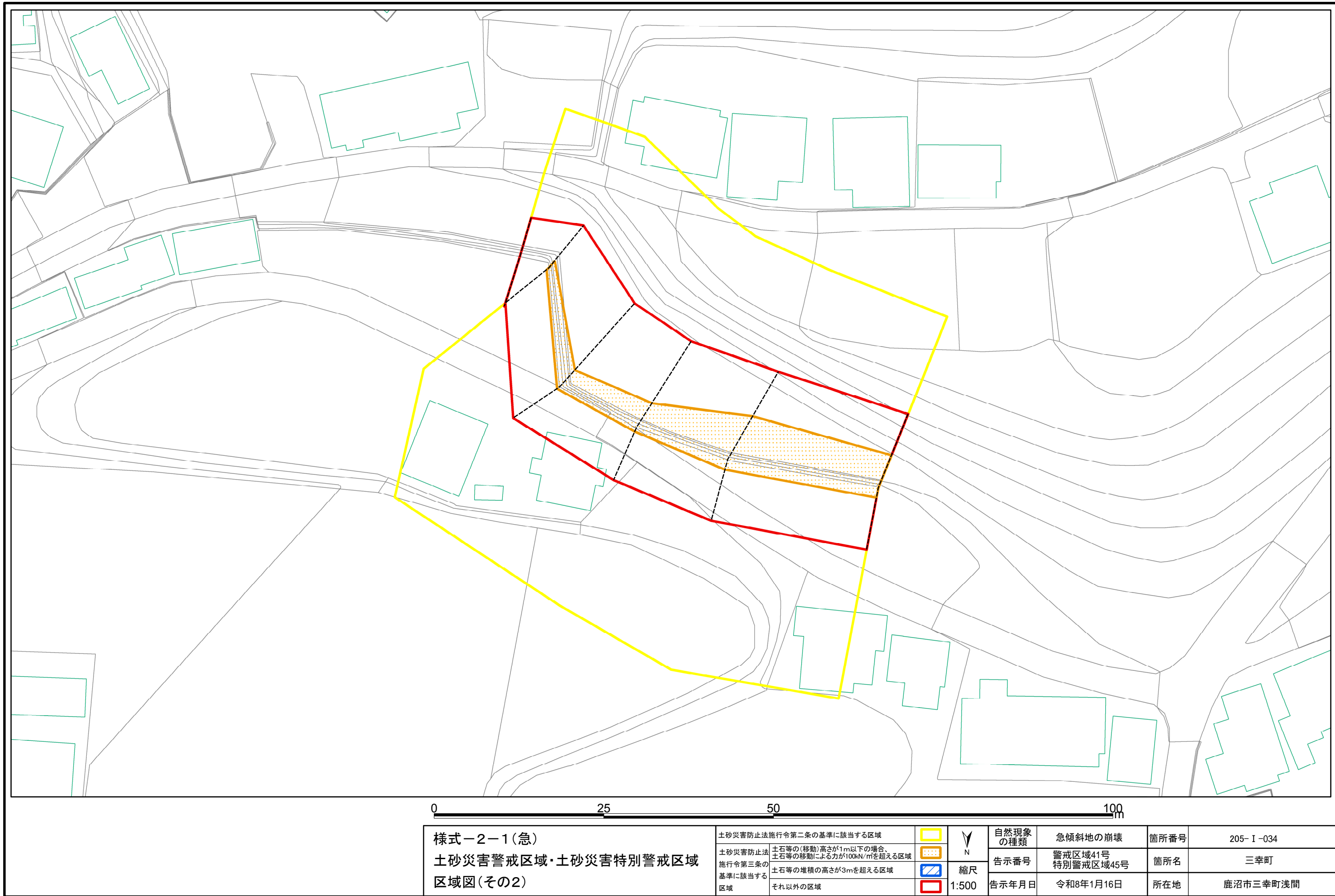
この地図は、国土地理院長の承認を得て、同院発行の20万分の1・2万5千分の1の地形図を複製したものである。（認証番号 平 中復 第 号・認証番号 平 中復 第 号）

土砂災害警戒区域等の指定の公示に係る図書(その2)

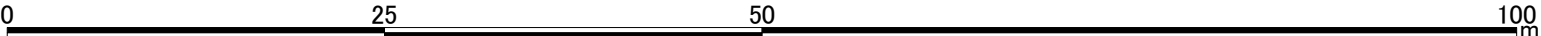
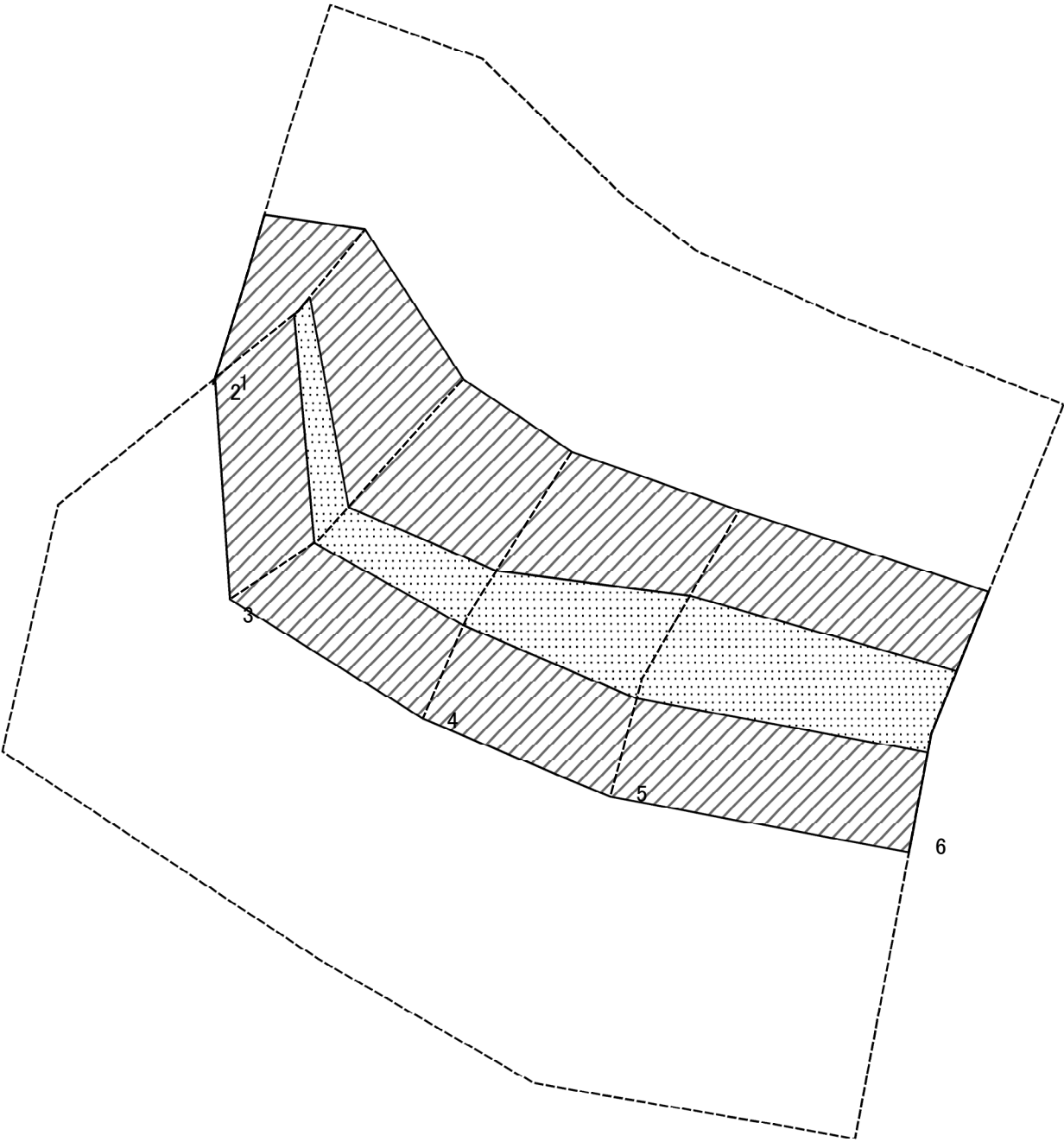


様式ー2(急) 土砂災害警戒区域・土砂災害特別警戒区域 区域図(その1)	土砂災害防止法施行令第二条の基準に該当する区域		 N 縮尺 1:2,500	自然現象 の種類	急傾斜地の崩壊	箇所番号	205- I -034
	土砂災害防止法 施行令第三条の 基準に該当する 区域	 		告示番号	警戒区域41号 特別警戒区域45号	箇所名	三幸町
				告示年月日	令和8年1月16日	所在地	鹿沼市三幸町浅間

土砂災害警戒区域等の指定の公示に係る図書(その2-1)



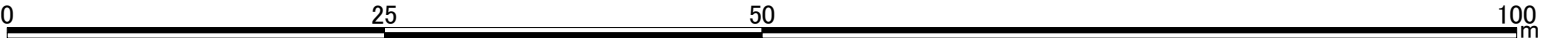
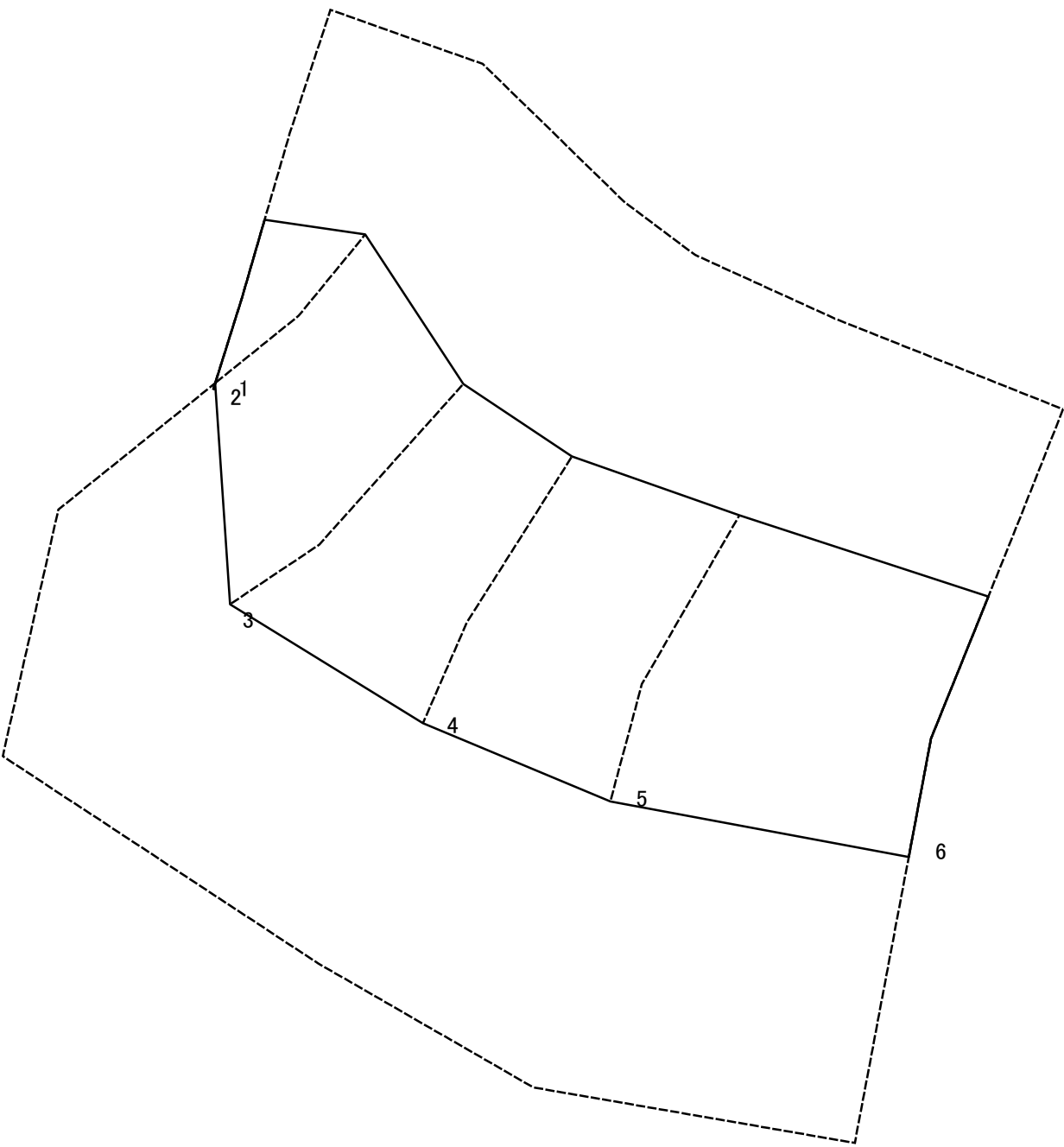
土砂災害警戒区域等の指定の公示に係る図書(その2-2)



図中の数字は横断測線番号を示す

様式-2-2(急) 土砂災害特別警戒区域の区域区分図 (急傾斜地の崩壊に伴う土石等の移動により 建築物の地上部に作用すると想定される力)	土砂災害防止法施行令第二条の基準に該当する区域			 縮尺 1:500	自然現象 の種類	急傾斜地の崩壊	箇所番号	205-I-034
	土砂災害防止法 施行令第三条の 基準に該当する 区域	土石等の(移動)高さが1m以下の場合、 土石等の移動による力が100kN/mを超える区域			告示番号	警戒区域41号 特別警戒区域45号	箇所名	三幸町
		それ以外の区域			告示年月日	令和8年1月16日	所在地	鹿沼市三幸町浅間

土砂災害警戒区域等の指定の公示に係る図書(その2-3)



図中の数字は横断測線番号を示す

様式-2-3(急) 土砂災害特別警戒区域の区域区分図 (急傾斜地の崩壊に伴う土石等の堆積により 建築物の地上部に作用すると想定される力)	土砂災害防止法施行令第二条の基準に該当する区域			 縮尺 1:500	自然現象 の種類	急傾斜地の崩壊	箇所番号	205-I-034
	土砂災害防止法 施行令第三条の 基準に該当する 区域	土石等の堆積の高さが3mを超える区域			告示番号	警戒区域41号 特別警戒区域45号	箇所名	三幸町
		それ以外の区域			告示年月日	令和8年1月16日	所在地	鹿沼市三幸町浅間

土砂災害警戒区域等の指定の公示に係る図書（その３）

[illegible]