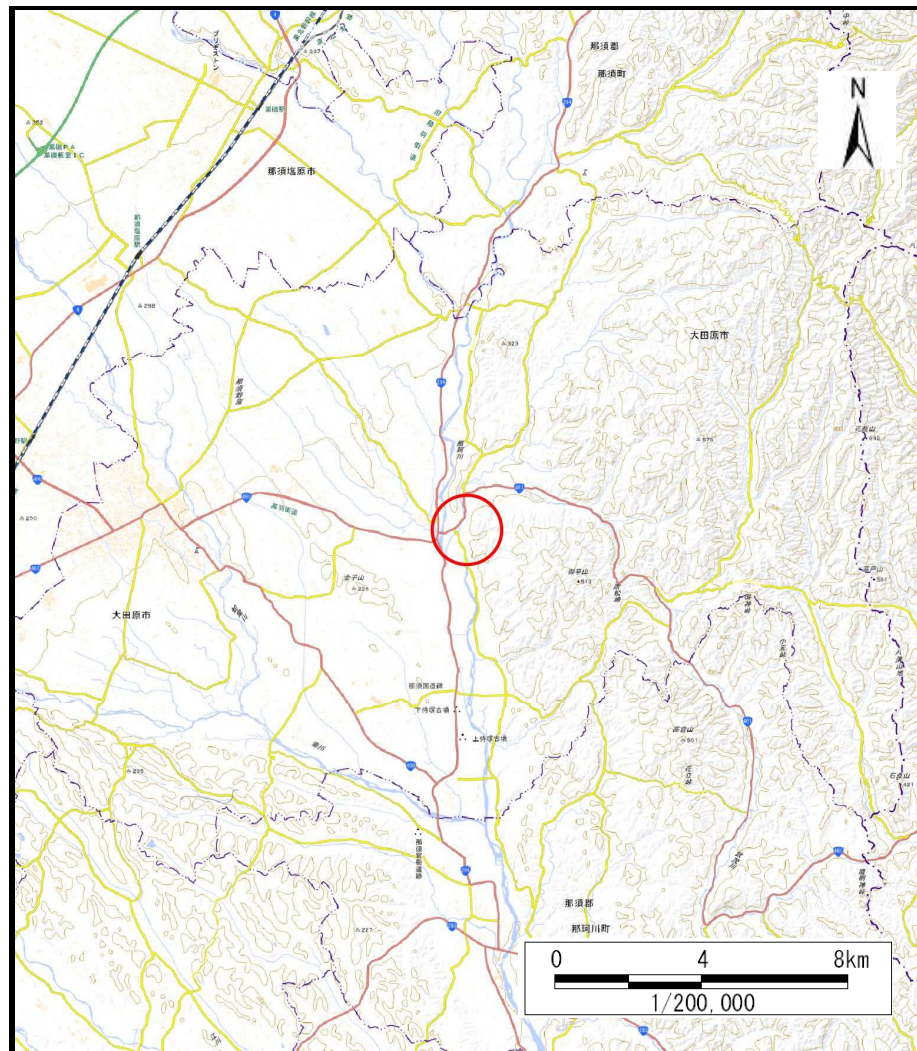
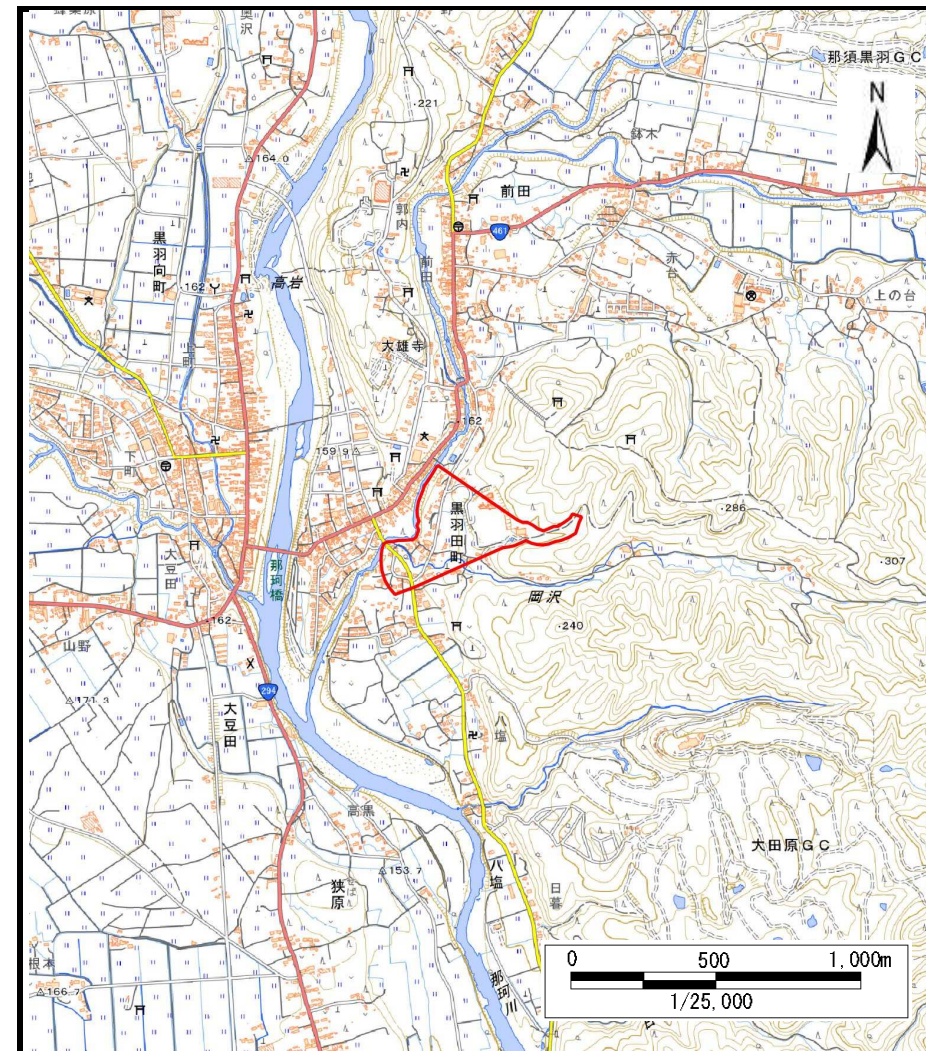


土砂災害警戒区域等の指定の公示に係る図書（その1）



(1/200,000)



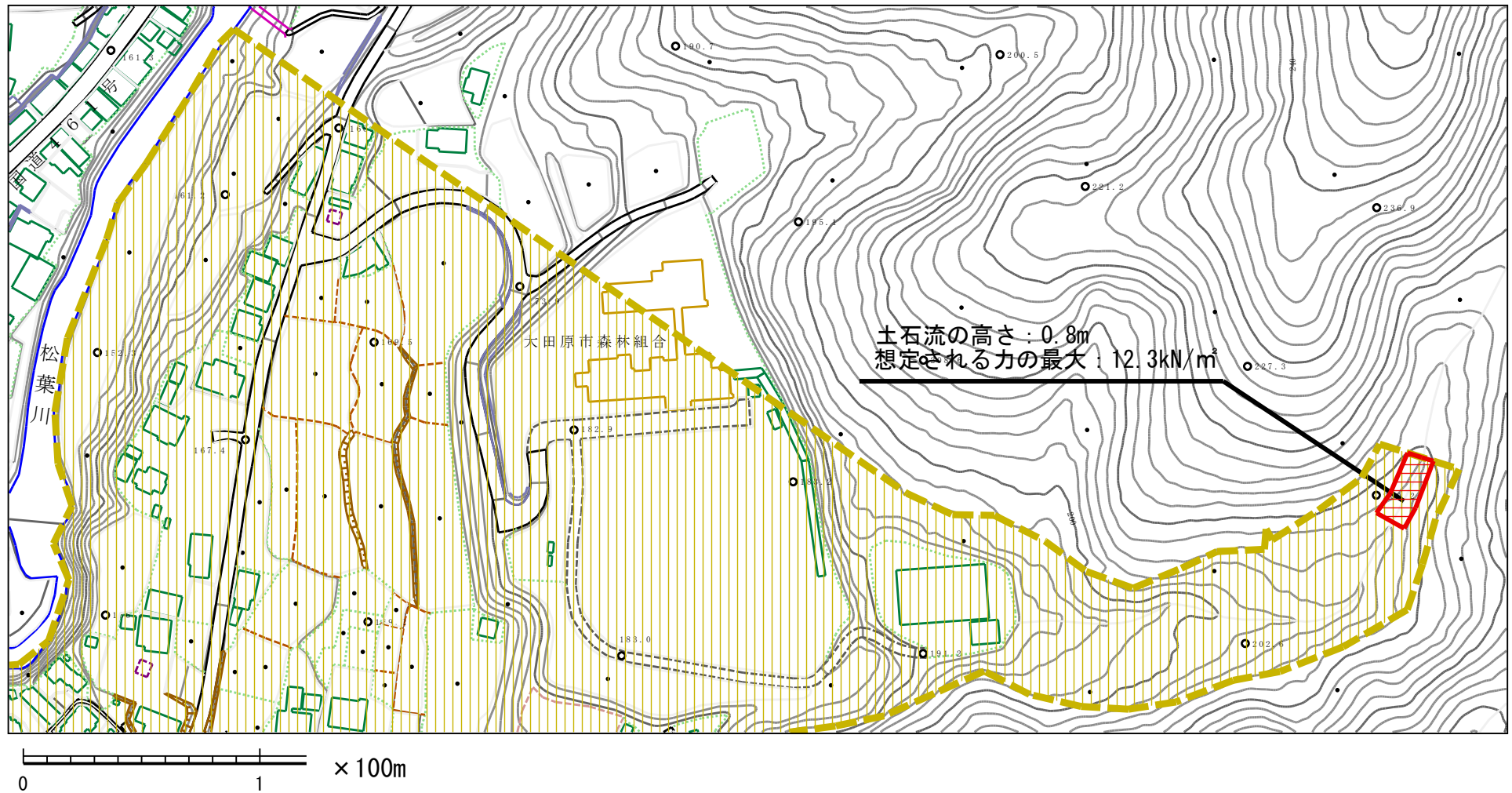
(1/25,000)

様式－1（土）
土砂災害警戒区域・土砂災害特別警戒区域 位置図

自然現象の種類	土石流
溪流番号	7408
溪流名	田町二号沢
所在地	栃木県大田原市黒羽田町

この地図は、国土地理院長の承認を得て、同院発行の20万分の1・2万5千分の1の地形図を複製したものである。（認証番号 平〇中復 第〇〇号・認証番号 平〇中復 第〇〇号）

土砂災害警戒区域等の指定の公示に係る図書（その2）



様式－2（土）

土砂災害警戒区域・土砂災害特別警戒区域
区域図

土砂災害防止法施行令第二条の基準に該当する区域

土砂災害防止
法施行令第三
条の基準に該
当する区域

土石流の高さが1mを超える場合、土石等の
移動による力が50kN/m²を超える区域

土石流の高さが1mを超える場合、土石等の
移動による力が50kN/m²以下の区域

それ以外の区域



縮尺
1:2,500

自然現象
の種類

告示番号

告示年月日

土石流

警戒区域90号
特別警戒区域95号

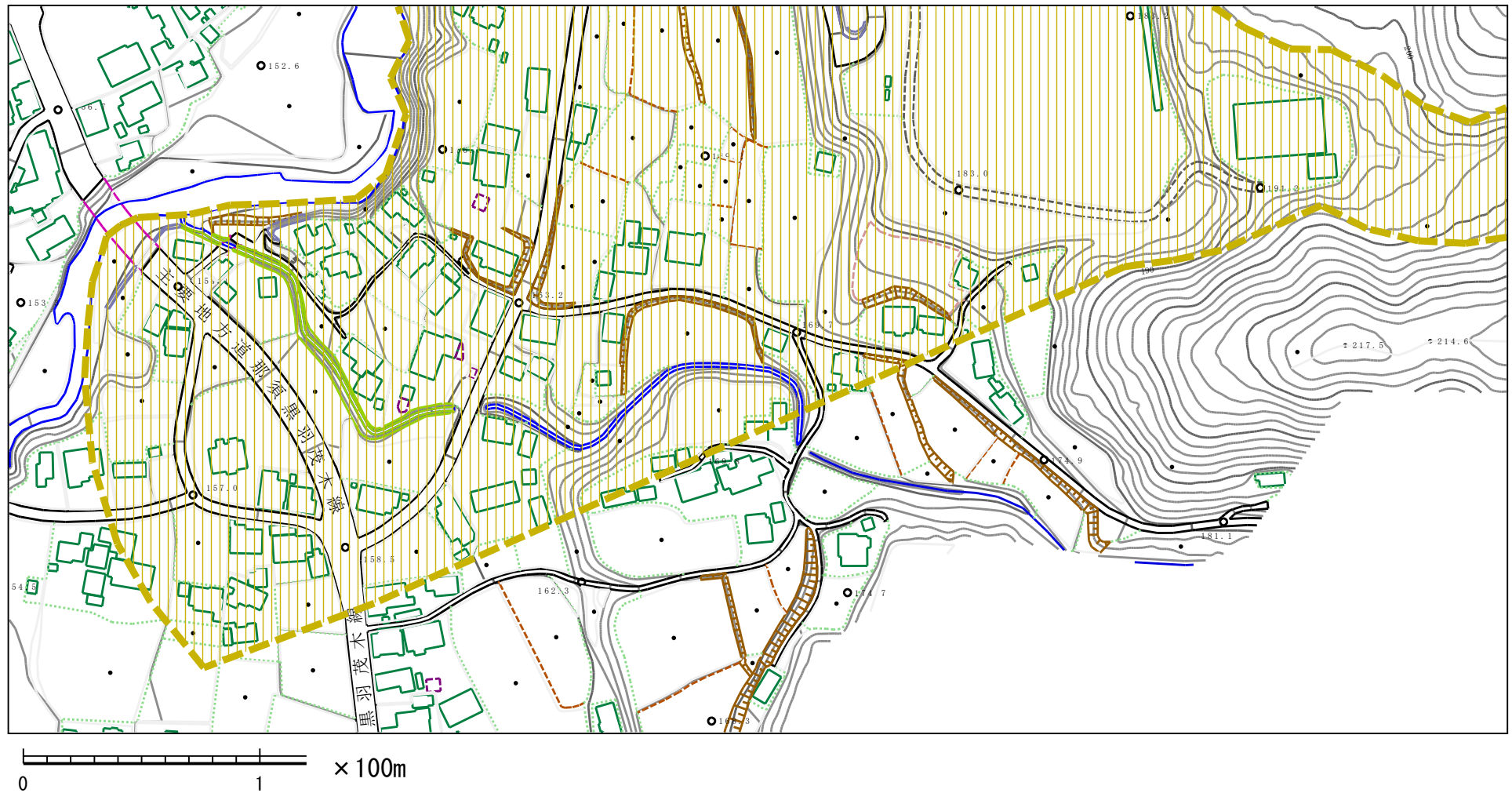
令和8年2月6日

溪流番号 7408

溪流名 田町二号沢

所在地 栃木県大田原市黒羽田町

土砂災害警戒区域等の指定の公示に係る図書（その2）



様式－2（土）

土砂災害警戒区域・土砂災害特別警戒区域
区域図

土砂災害防止法施行令第二条の基準に該当する区域

土砂災害防止
法施行令第三
条の基準に該
当する区域

土石流の高さが1mを超える場合、土石等の
移動による力が50kN/m²を超える区域

土石流の高さが1mを超える場合、土石等の
移動による力が50kN/m²以下の区域

それ以外の区域



縮尺
1:2,500

自然現象
の種類

土石流

告示番号

警戒区域90号
特別警戒区域95号

告示年月日

令和8年2月6日

溪流番号 7408

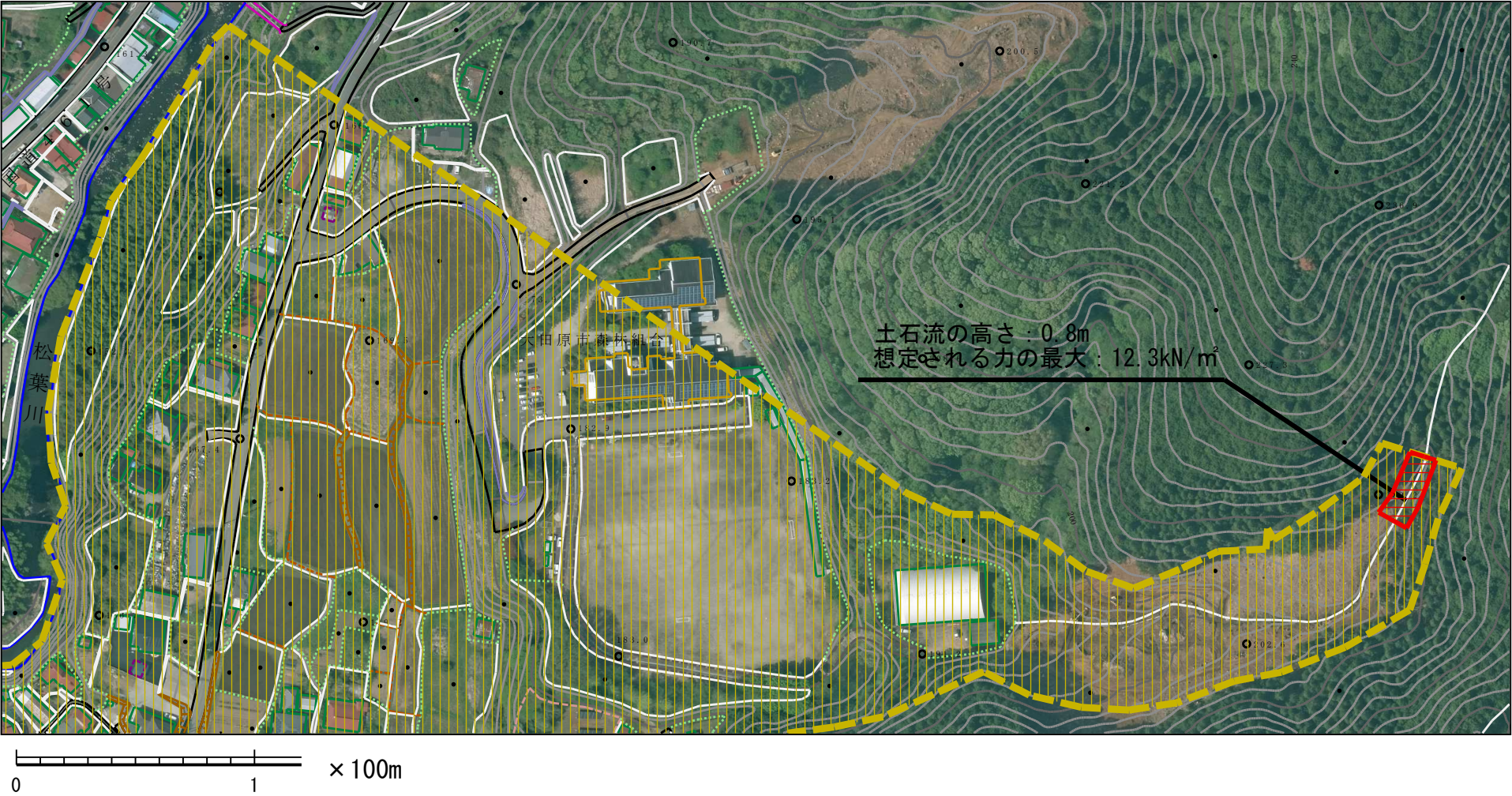
溪流名






田町二号沢

所在地

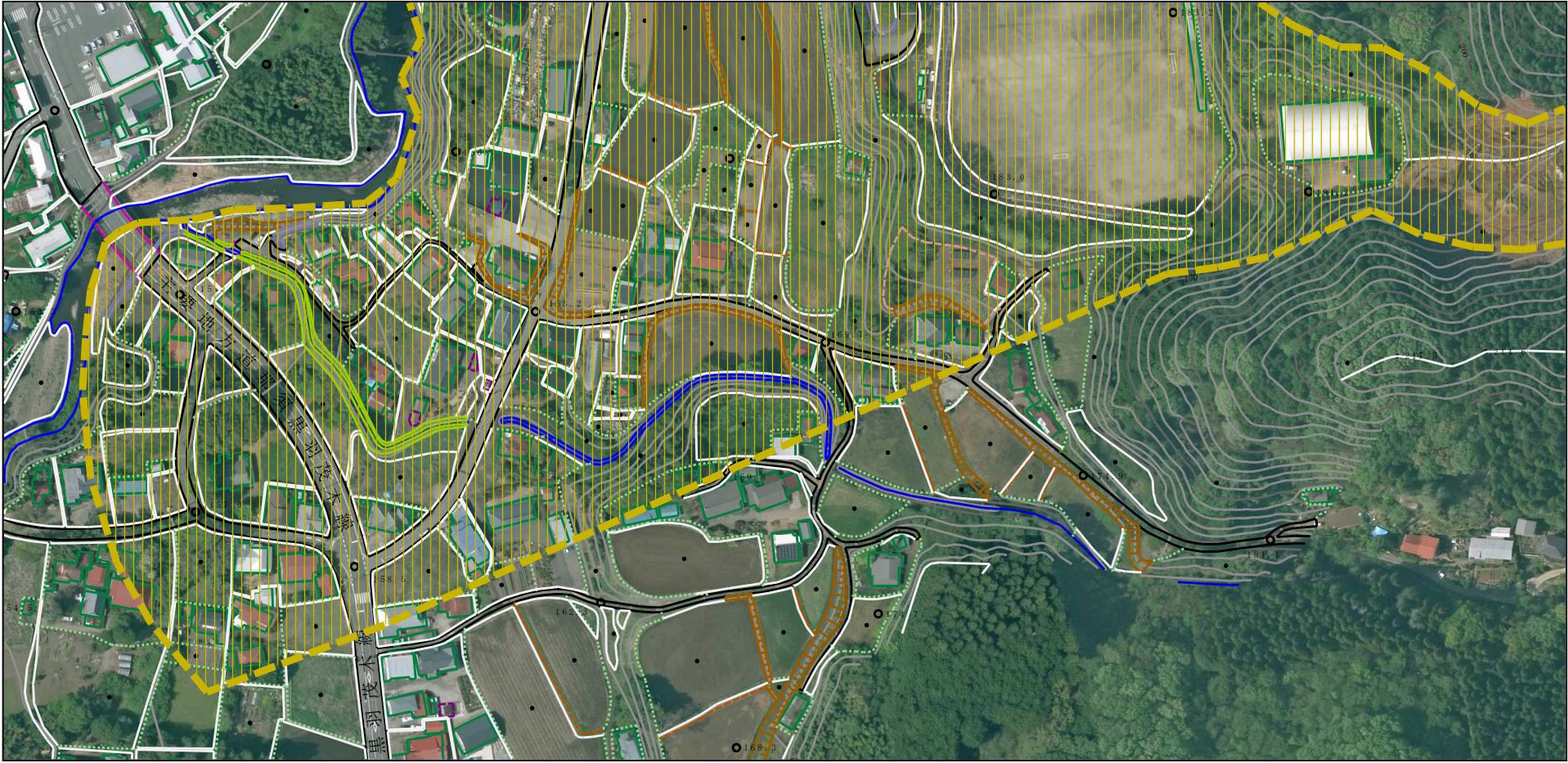
栃木県大田原市黒羽田町

参考資料








参考資料	土砂災害防止法施行令第二条の基準に該当する区域		   	 縮尺 1:2,500	自然現象の種類	土石流	溪流番号	7408
	土砂災害防止法施行令第三条の基準に該当する区域	土石流の高さが1mを超える場合、土石等の移動による力が50kN/m ² を超える区域			告示番号	警戒区域90号 特別警戒区域95号	溪流名	田町二号沢
		土石流の高さが1mを超える場合、土石等の移動による力が50kN/m ² 以下の区域			告示年月日	令和8年2月6日	所在地	栃木県大田原市黒羽田町
		それ以外の区域						

参考資料



0 1 × 100m

参考資料	土砂災害防止法施行令第二条の基準に該当する区域		   	 縮尺 1:2,500	自然現象の種類	土石流	溪流番号	7408
	土砂災害防止法施行令第三条の基準に該当する区域	土石流の高さが1mを超える場合、土石等の移動による力が50kN/m ² を超える区域			告示番号	警戒区域90号 特別警戒区域95号	溪流名	田町二号沢
		土石流の高さが1mを超える場合、土石等の移動による力が50kN/m ² 以下の区域			告示年月日	令和8年2月6日	所在地	栃木県大田原市黒羽田町
		それ以外の区域						

7408/田町二号沢

参考資料

横断測線の区間	土石流の力 (kN/m ²)	土石流の高さ (m)	区分
0～1	12.3	0.8	R
1～2	10.1	0.8	R
2～3	9.3	0.8	Y
3～4	6.5	0.6	Y
4～5	8.0	0.8	Y
5～6	8.1	0.8	Y
6～7	5.7	0.6	Y
7～8	5.0	0.7	Y
8～9	6.0	0.7	Y
9～10	5.4	0.6	Y
10～11	5.3	0.6	Y
11～12	5.3	0.6	Y
12～13	5.0	0.7	Y
13～14	4.6	0.7	Y
14～15	6.0	0.6	Y
15～16	5.7	0.6	Y
16～17	5.5	0.6	Y
17～18	5.4	0.6	Y
18～19	4.9	0.7	Y
19～20	4.3	0.7	Y
20～21	3.8	0.7	Y
21～22	3.2	0.7	Y
22～23	5.4	0.6	Y
23～24	5.5	0.6	Y
24～25	4.5	0.6	Y
25～26	4.6	0.6	Y
26～27	4.6	0.6	Y
27～28	4.9	0.6	Y
28～29	4.7	0.6	Y
29～30	4.9	0.6	Y

[illegible]