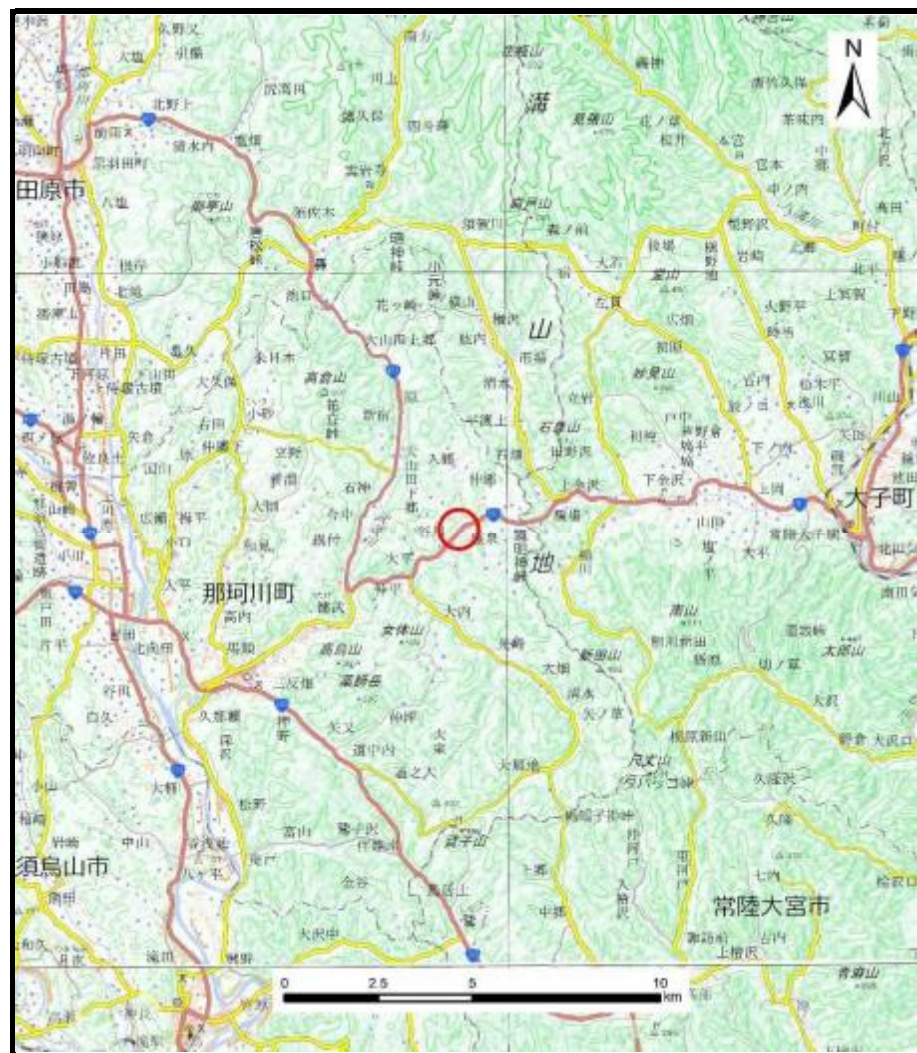
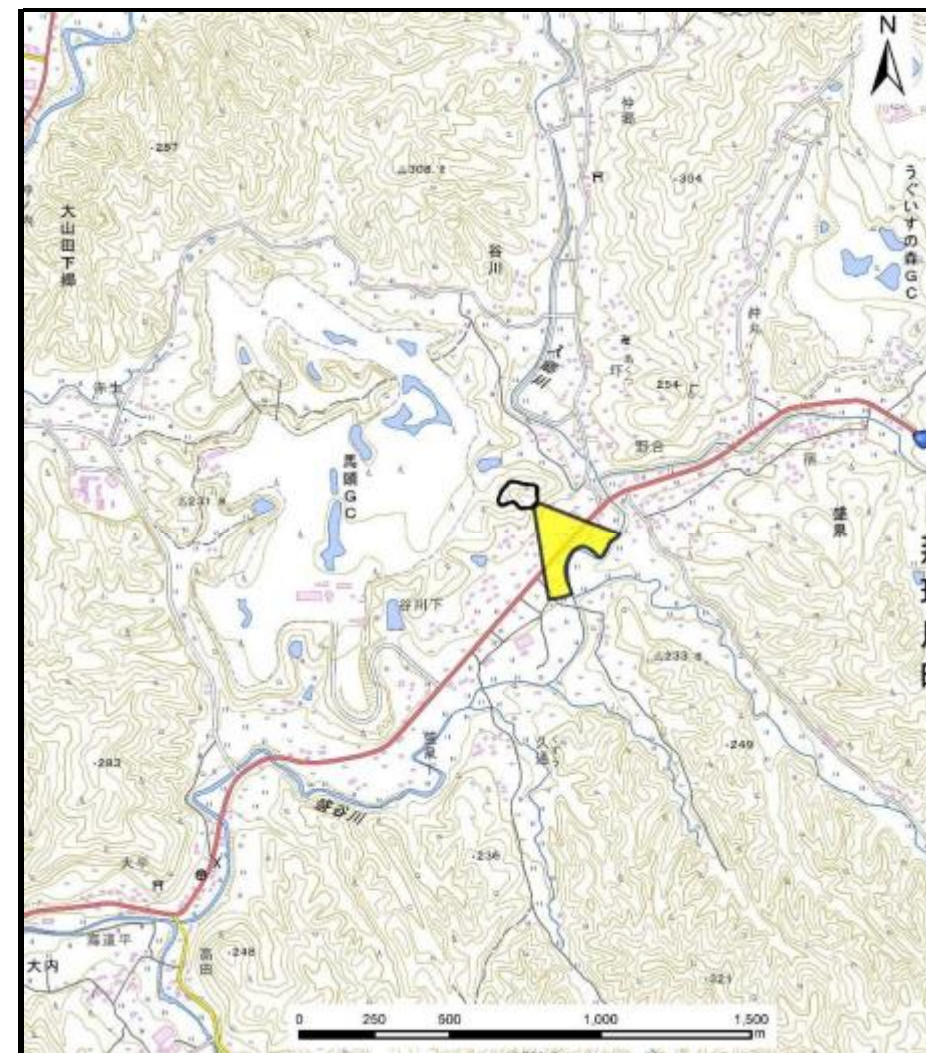


土砂災害警戒区域等の指定の公示に係る図書（その1）



(1/200,000)



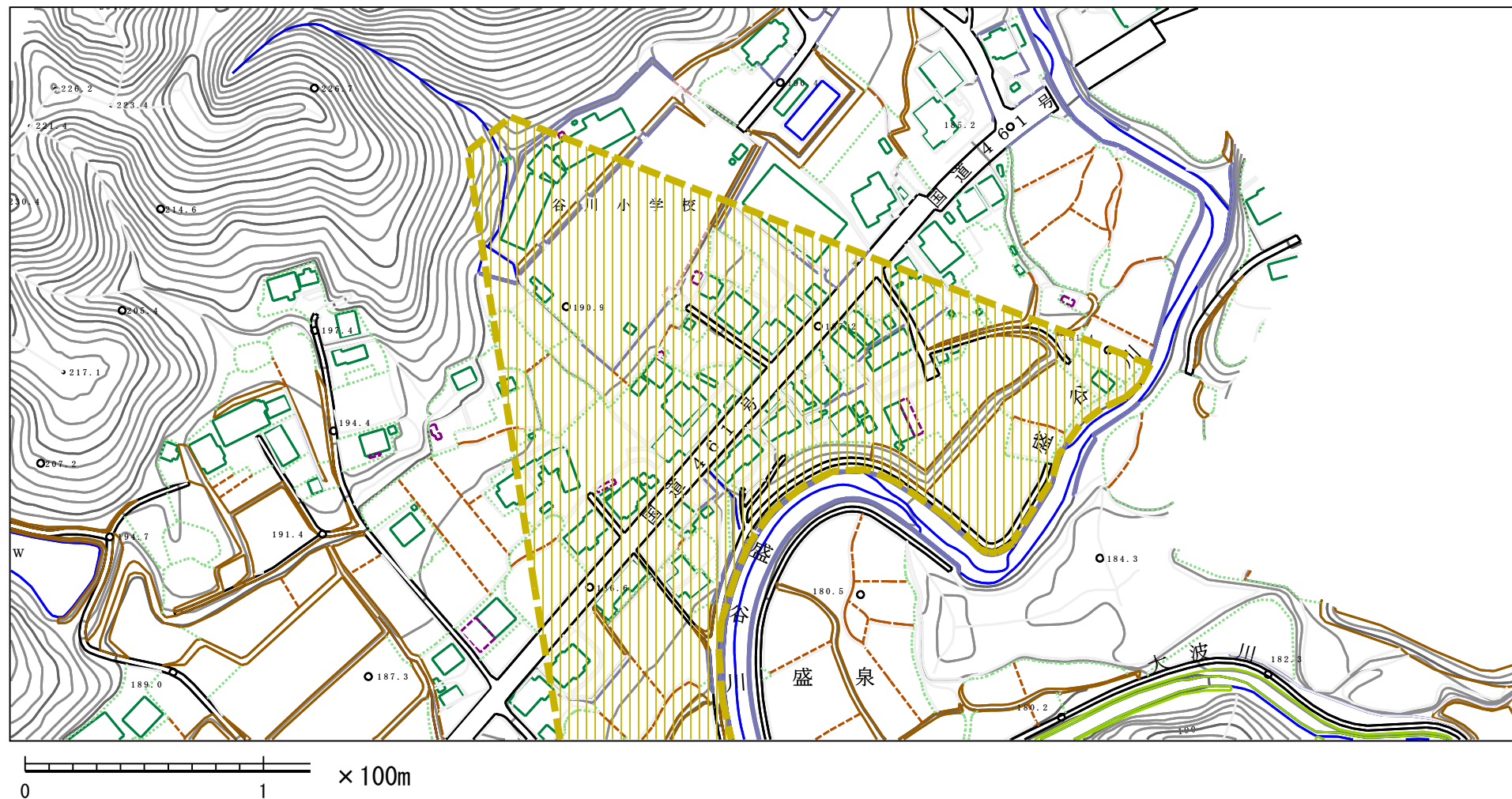
(1/25,000)

様式－１（土）
土砂災害警戒区域・土砂災害特別警戒区域 位置図

自然現象の種類	土石流
溪流番号	I 83027
溪流名	谷川下沢
所在地	栃木県那珂川町谷川

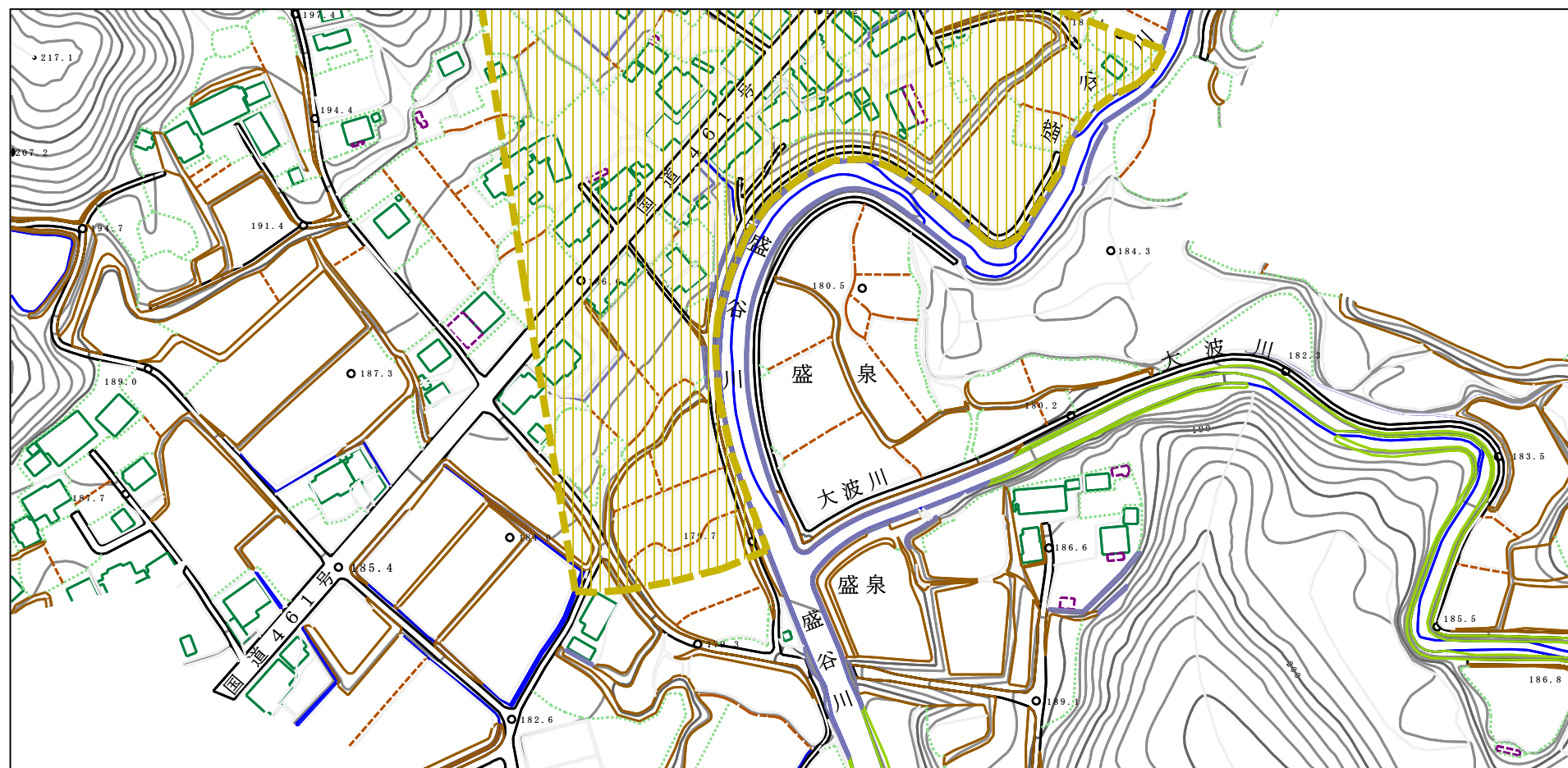
この地図は、国土地理院長の承認を得て、同院発行の20万分の1・2万5千分の1の地形図を複製したものである。（認証番号 R 6JHf 191 ）

土砂災害警戒区域等の指定の公示に係る図書（その2）



<p>様式－2（土）</p> <p>土砂災害警戒区域・土砂災害特別警戒区域 区域図</p>	土砂災害防止法施行令第二条の基準に該当する区域 （土砂災害警戒区域）		<p>N</p> <p>縮尺 1:2,500</p>	自然現象 の種類	土石流	溪流番号	I 83027
	土砂災害防止 法施行令第三 条の基準に該 当する区域 （土砂災害特別 警戒区域）	土石流の高さが1mを超える場合、土石等の 移動による力が50kN/m ² を超える区域		告示番号	警戒区域94号	溪流名	谷川下沢
		土石流の高さが1mを超える場合、土石等の 移動による力が50kN/m ² 以下の区域		告示年月日	令和8年2月6日	所在地	栃木県那珂川町谷川
		それ以外の区域					

土砂災害警戒区域等の指定の公示に係る図書（その2）



0 1 × 100m

様式－2（土）

土砂災害警戒区域・土砂災害特別警戒区域
区域図

土砂災害防止法施行令第二条の基準に該当する区域
（土砂災害警戒区域）

土砂災害防止
法施行令第三
条の基準に該
当する区域
（土砂災害特別
警戒区域）

土石流の高さが1mを超える場合、土石等の
移動による力が50kN/m²を超える区域

土石流の高さが1mを超える場合、土石等の
移動による力が50kN/m²以下の区域

それ以外の区域



縮尺
1:2,500

自然現象
の種類

告示番号

告示年月日

土石流

警戒区域94号

令和8年2月6日

溪流番号

溪流名

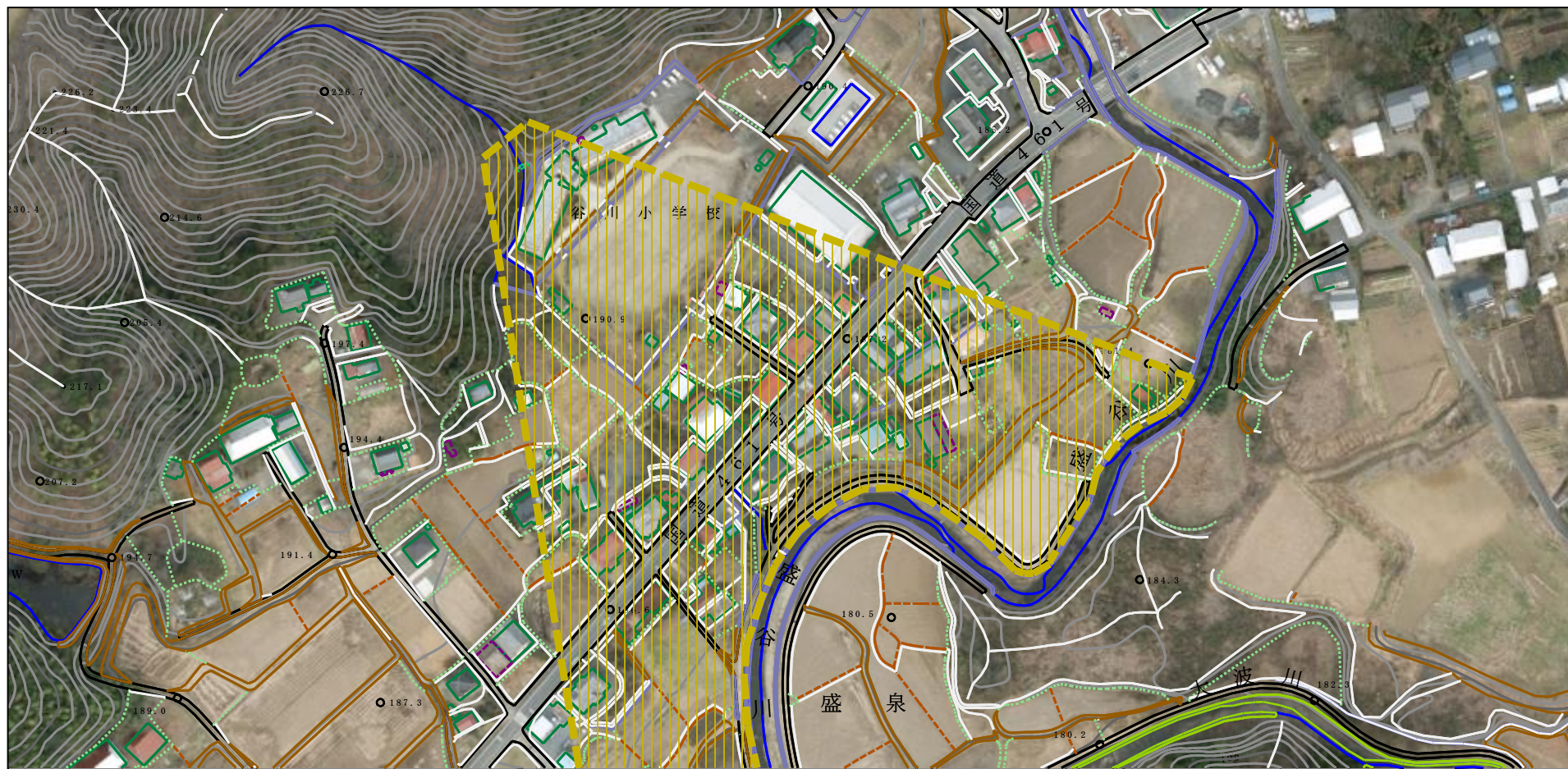
所在地

I 83027

谷川下沢

栃木県那珂川町谷川

参考資料（その3）



0 1 × 100m

参考資料

土砂災害防止法施行令第二条の基準に該当する区域
(土砂災害警戒区域)



縮尺
1:2,500

土砂災害防止
法施行令第三
条の基準に該
当する区域
(土砂災害特別
警戒区域)

土石流の高さが1mを超える場合、土石等の
移動による力が50kN/m²を超える区域



土石流の高さが1mを超える場合、土石等の
移動による力が50kN/m²以下の区域



それ以外の区域



自然現象
の種類

土石流

溪流番号

I 83027

告示番号

警戒区域94号

溪流名

谷川下沢

告示年月日

令和8年2月6日

所在地

栃木県那珂川町谷川

参考資料（その3）



0 1 × 100m

参考資料

土砂災害防止法施行令第二条の基準に該当する区域
(土砂災害警戒区域)



縮尺
1:2,500

土砂災害防止
法施行令第三
条の基準に該
当する区域
(土砂災害特別
警戒区域)

土石流の高さが1mを超える場合、土石等の
移動による力が50kN/m²を超える区域



土石流の高さが1mを超える場合、土石等の
移動による力が50kN/m²以下の区域



それ以外の区域

自然現象
の種類

土石流

溪流番号

I 83027

告示番号

警戒区域94号

溪流名

谷川下沢

告示年月日

令和8年2月6日

所在地

栃木県那珂川町谷川

I 83027/谷川下沢

参考資料

[illegible][illegible]