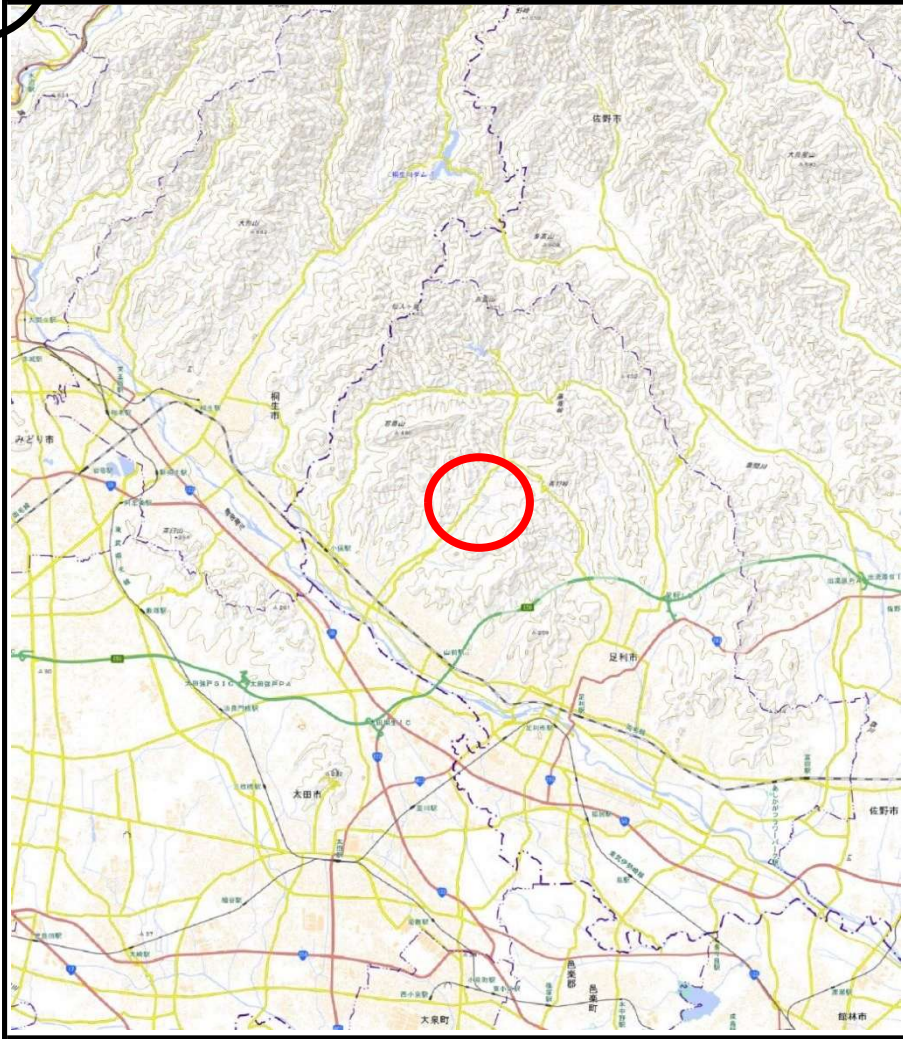
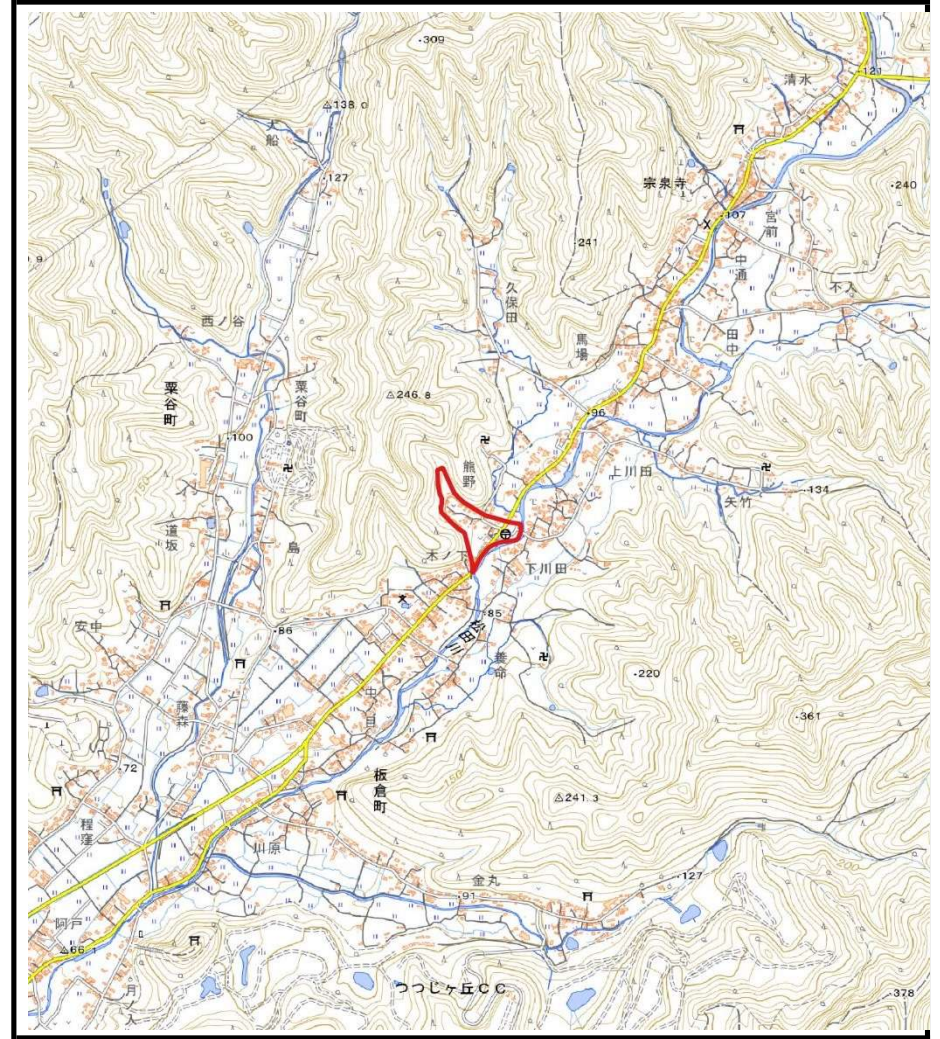


案

土砂災害警戒区域等の指定の公示に係る図書 (その1)



(1/200,000)



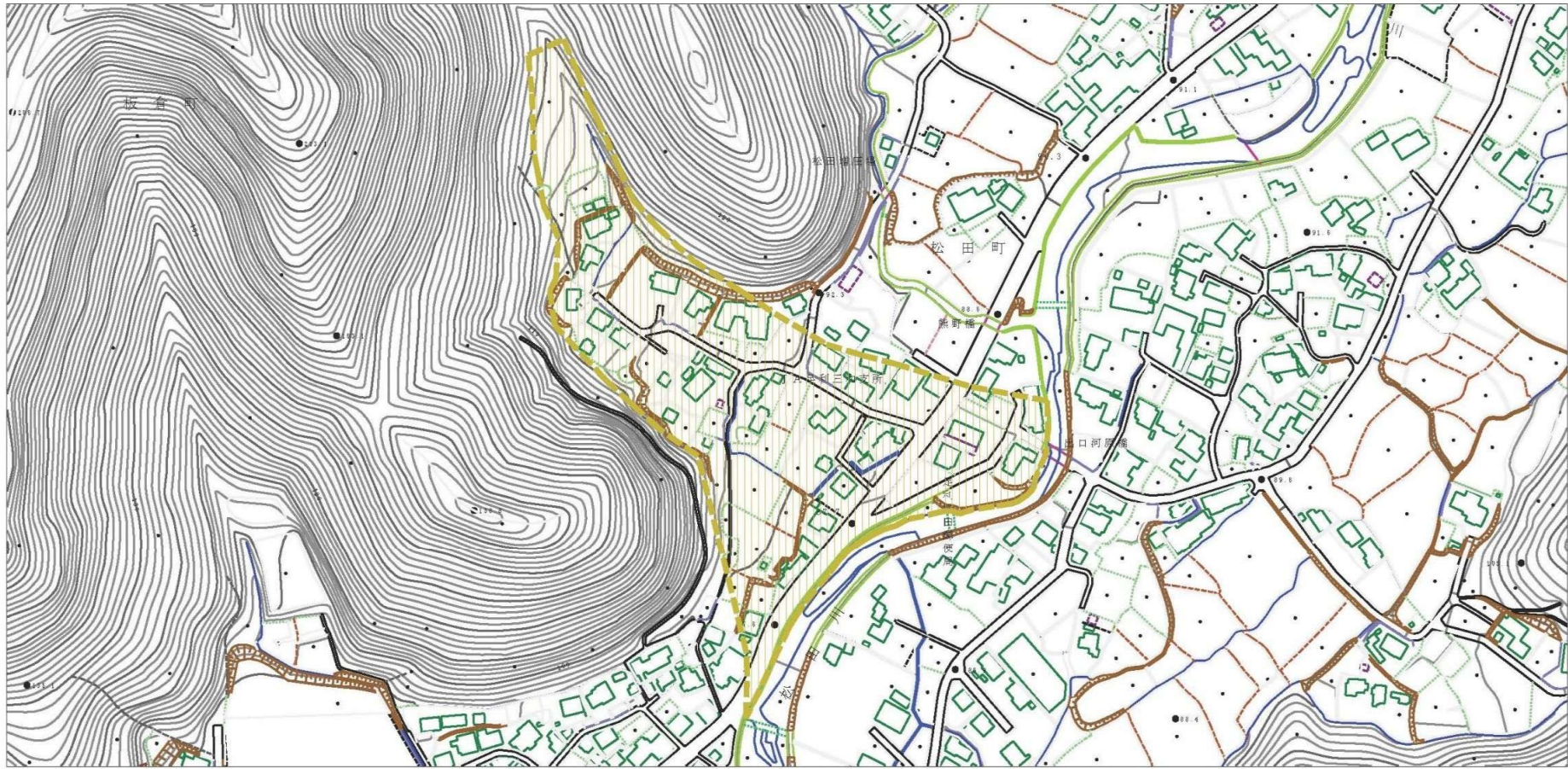
(1/25,000)

様式-1 (土)  
土砂災害警戒区域・土砂災害特別警戒区域 位置図

自然現象の種類	土石流
溪流番号	I 01021
溪流名	寺下沢
所在地	栃木県足利市松田町

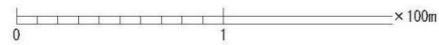
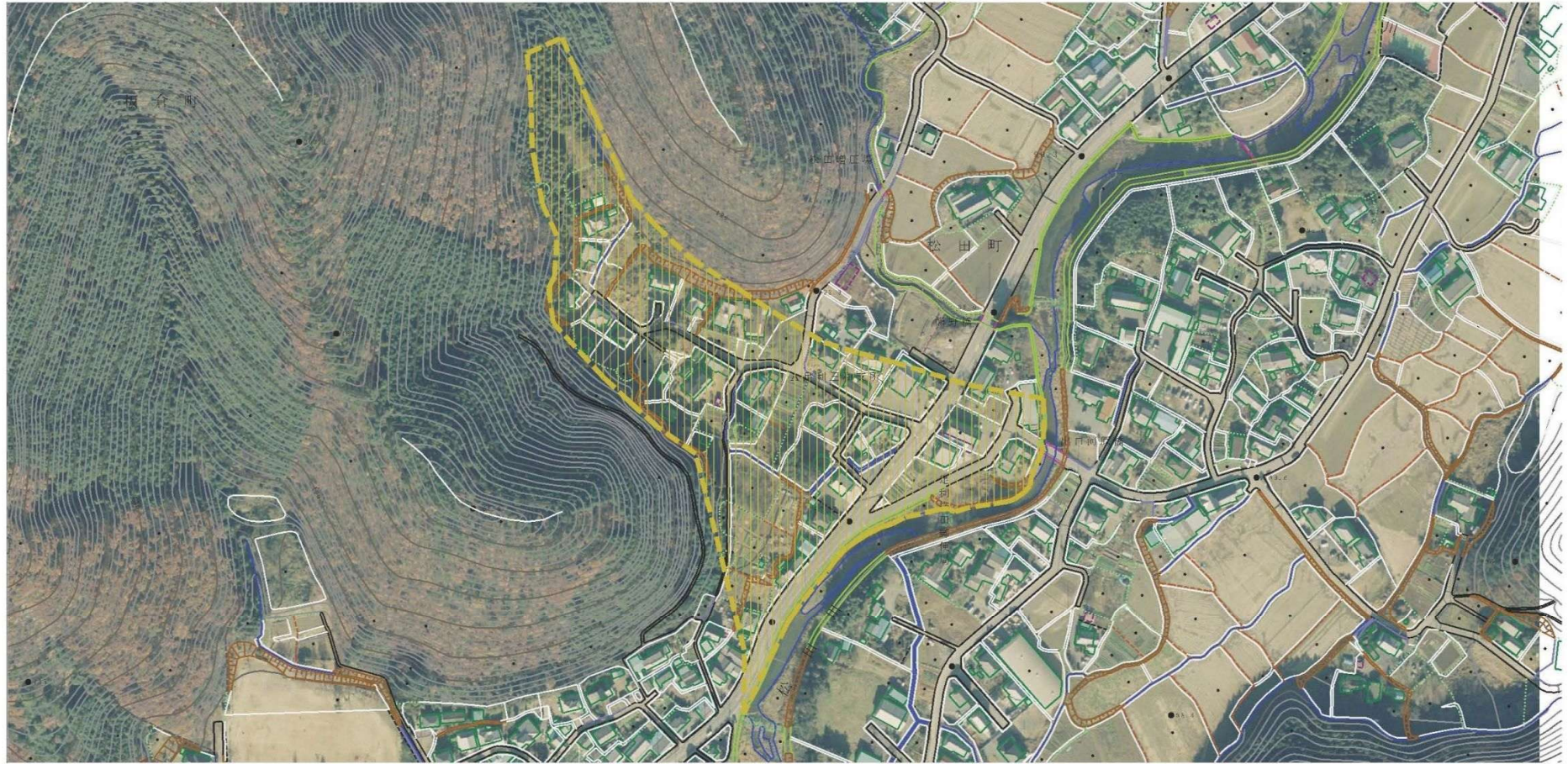
「測量法に基づく国土地理院長承認 (複製) R 7JHf 203 本製品を複製する場合には、国土地理院の長の承認を得なければならない。」

土砂災害警戒区域等の指定の公示に係る図書(その2)



0 1 × 100m

様式-2(土) 土砂災害警戒区域・土砂災害特別警戒区域 区域図	土砂災害防止法施行令第二条の基準に該当する区域		N  縮尺 1:2,500	自然現象の種類	土石流	溪流番号	I 01021
	土砂災害防止法施行令第三条の基準に該当する区域			告示番号		溪流名	寺下沢
	それ以外の区域			告示年月日		所在地	栃木県足利市松田町



参考資料	土砂災害防止法施行令第二条の基準に該当する区域		N 縮尺 1:2,500	自然現象の種類	土石流	溪流番号	I 01021
	土砂災害防止法施行令第三条の基準に該当する区域			告示番号		溪流名	寺下沢
	土砂の高さが1mを超える場合、土石等の移動による力が50kN/m <sup>2</sup> を超える区域		告示年月日		所在地	栃木県足利市松田町	
	土砂の高さが1mを超える場合、土石等の移動による力が50kN/m <sup>2</sup> 以下の区域						
	それ以外の区域						

