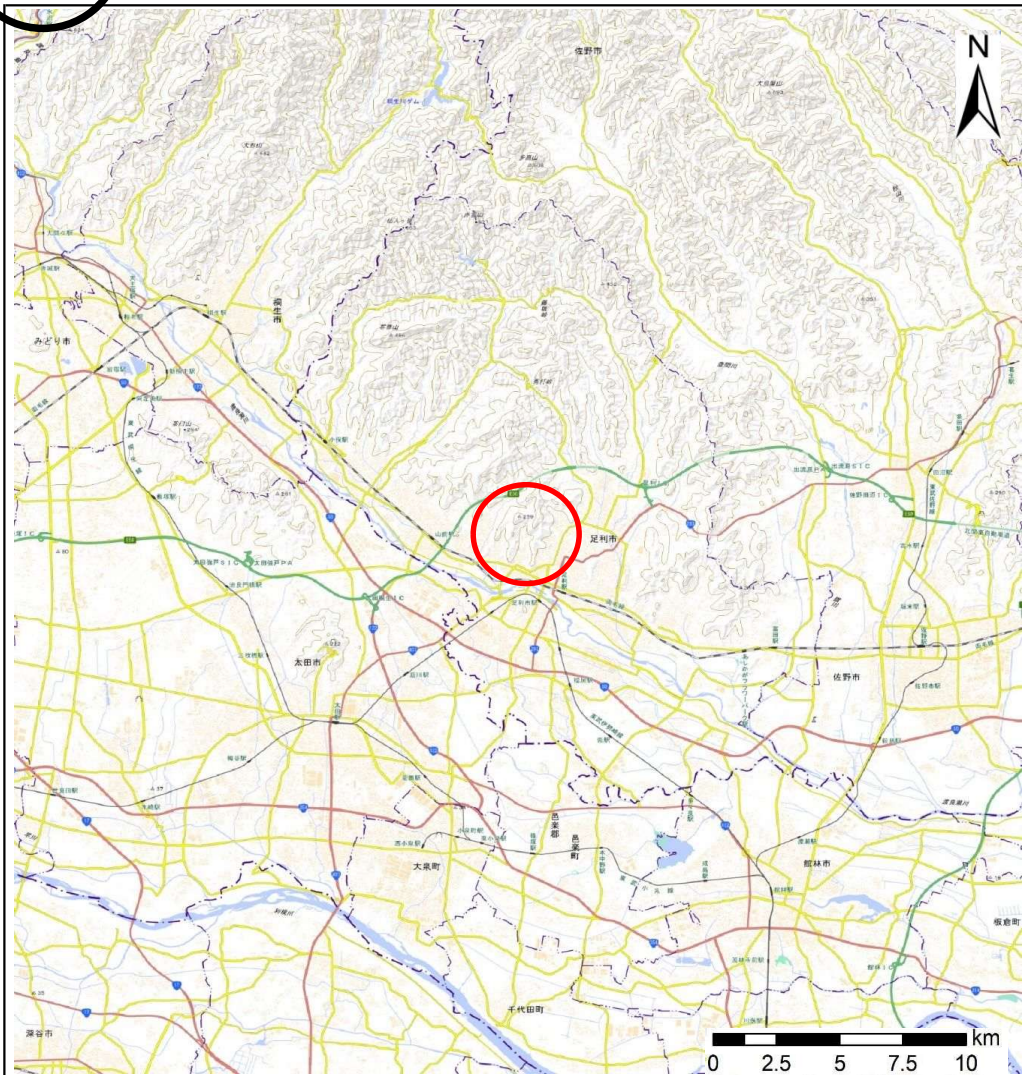


土砂災害警戒区域等の指定の公示に係る図書(その1)



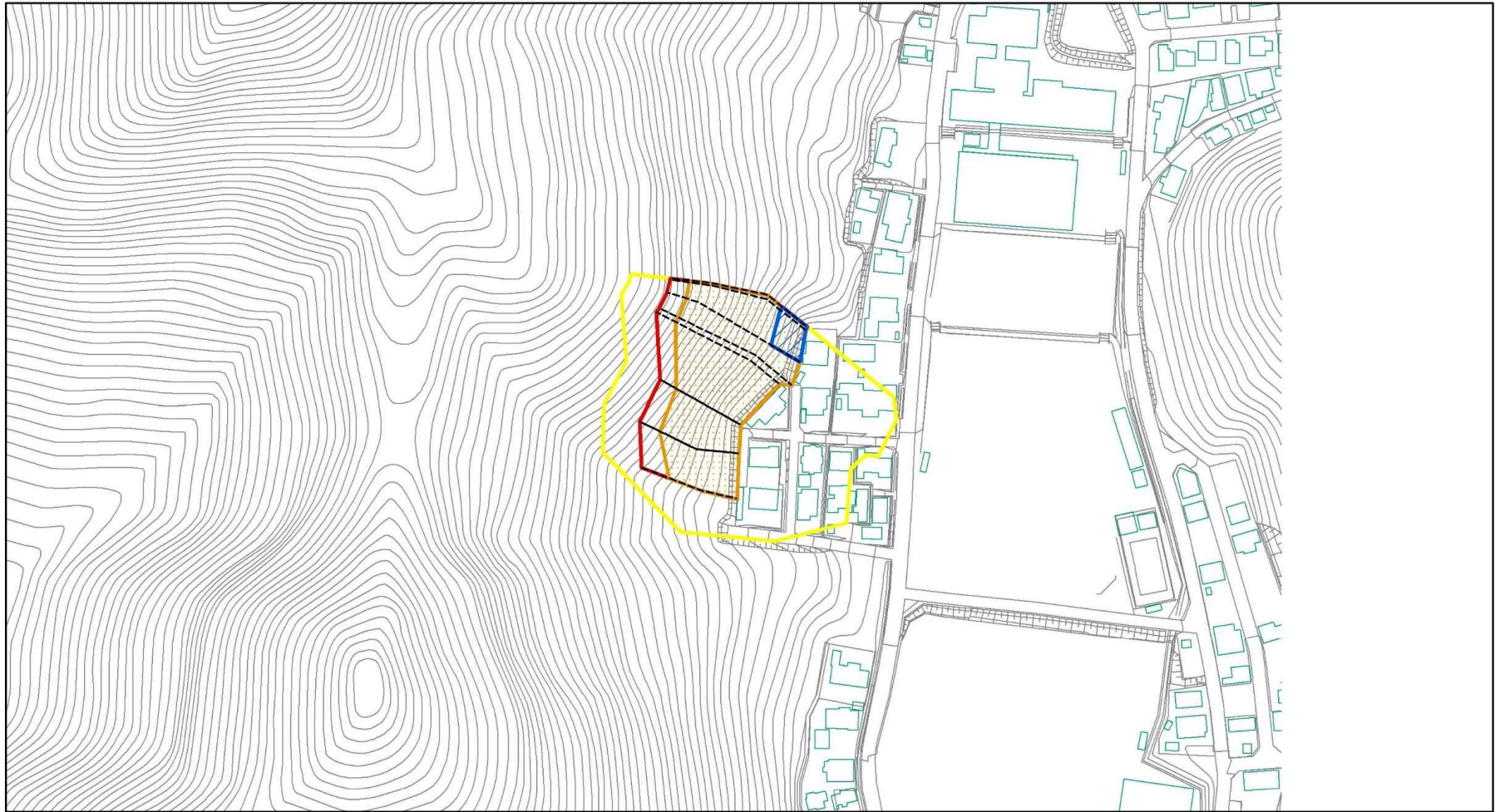
(1/200,000)



(1/25,000)

様式-1(急) 土砂災害警戒区域・土砂災害特別警戒区域 位置図	自然現象の種類	急傾斜の崩壊
	箇所番号	202-1-055
	箇所名	足利工高西
	所在地	栃木県足利市西宮町西宮

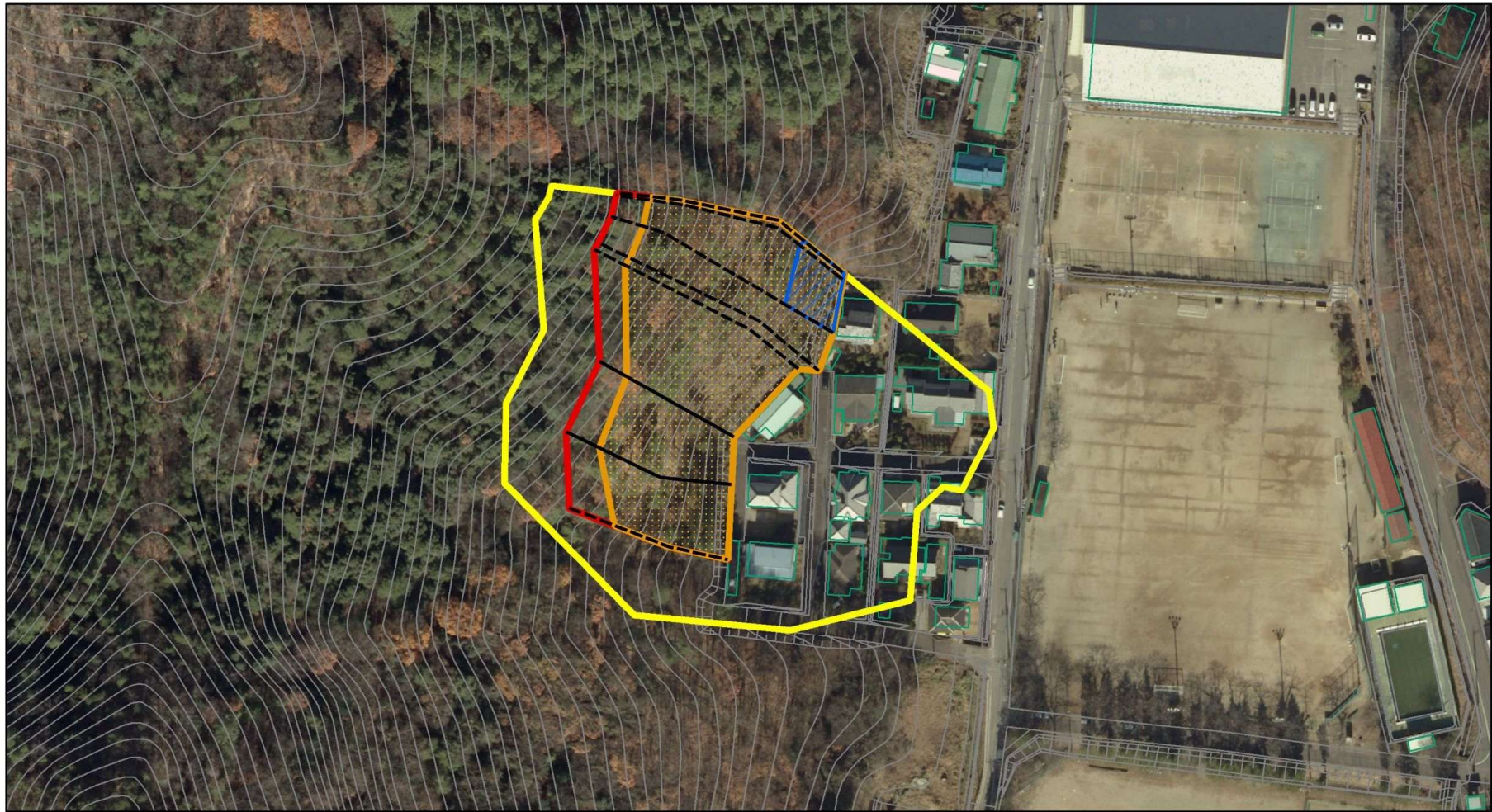
土砂災害警戒区域等の指定の公示に係る図書(その2)



0 25 50 100 m

図中の数字は横断測線番号を示す

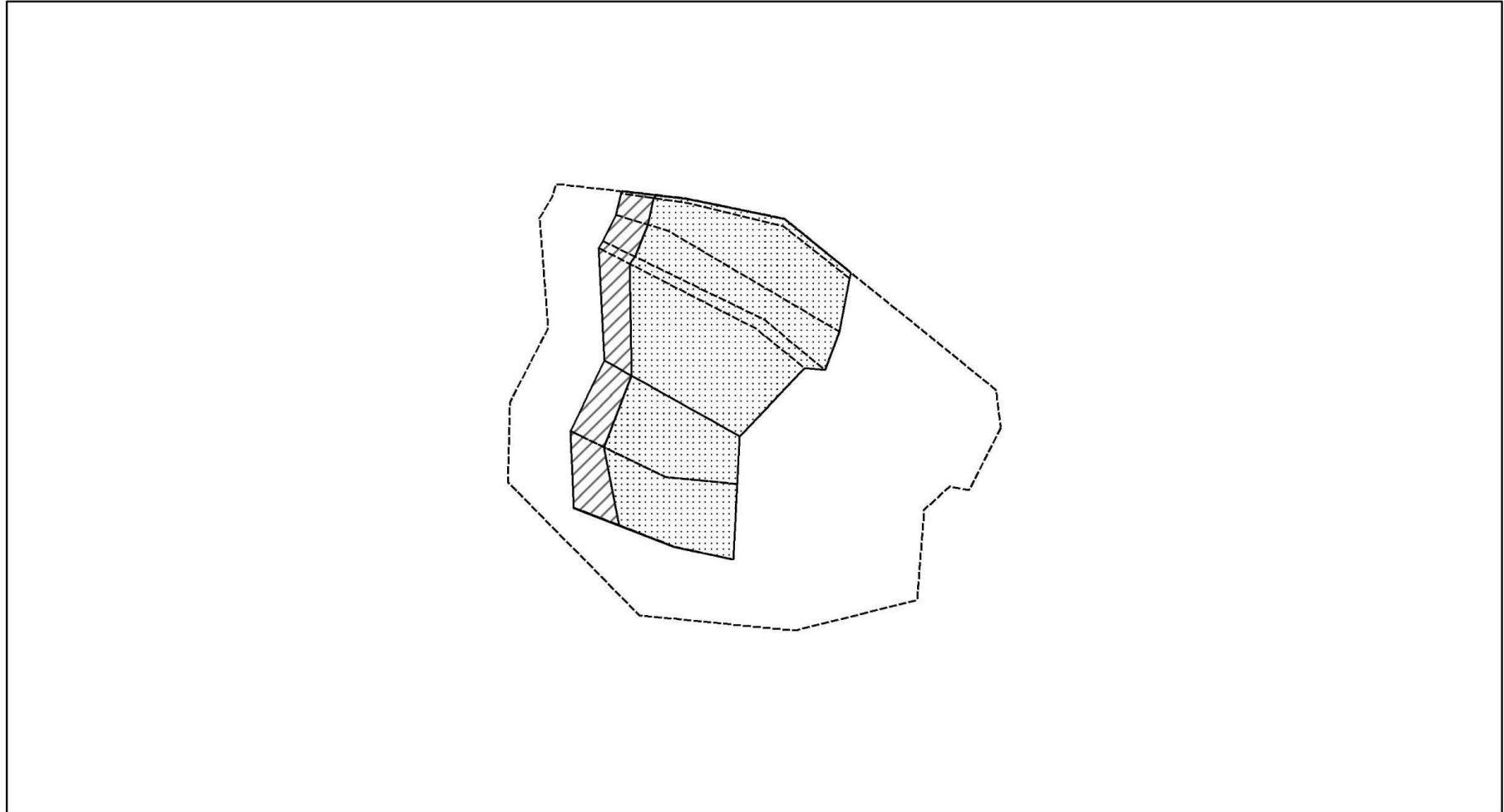
様式-2(急) 土砂災害警戒区域・土砂災害特別警戒区域 区域図(その1)	土砂災害防止法施行令第二条の基準に該当する区域		N 縮尺 1:2,500	自然現象の種類	急傾斜地の崩壊	箇所番号	202-1-055
	土砂災害防止法施行令第三条の基準に該当する区域			告示番号		箇所名	足利工高西
	土砂等の(移動)高さが1m以下の場合、土砂等の移動による力が100kN/mを超える区域		告示年月日		所在地	栃木県足利市西宮町西宮	
	土砂等の体積の高さが3mを超える区域						
	それ以外の区域						



図中の数字は横断測線番号を示す

様式 - 2 (急) 土砂災害警戒区域・土砂災害特別警戒区域 区域図 (その1)	土砂災害防止法施行令第二条の基準に該当する区域		N  縮尺 1:1,500	自然現象の種類	急傾斜地の崩壊	箇所番号	202-1-055
	土砂災害防止法施行令第三条の基準に該当する区域			告示番号		箇所名	足利工高西
	土石等の(移動)高さが1m以下の場合、 土石等の移動による力が100kN/mを超える区域		告示年月日		所在地	栃木県足利市西宮町西宮	
	土石等の体積の高さが3mを超える区域 それ以外の区域						

土砂災害警戒区域等の指定の公示に係る図書(その2-2)

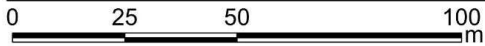
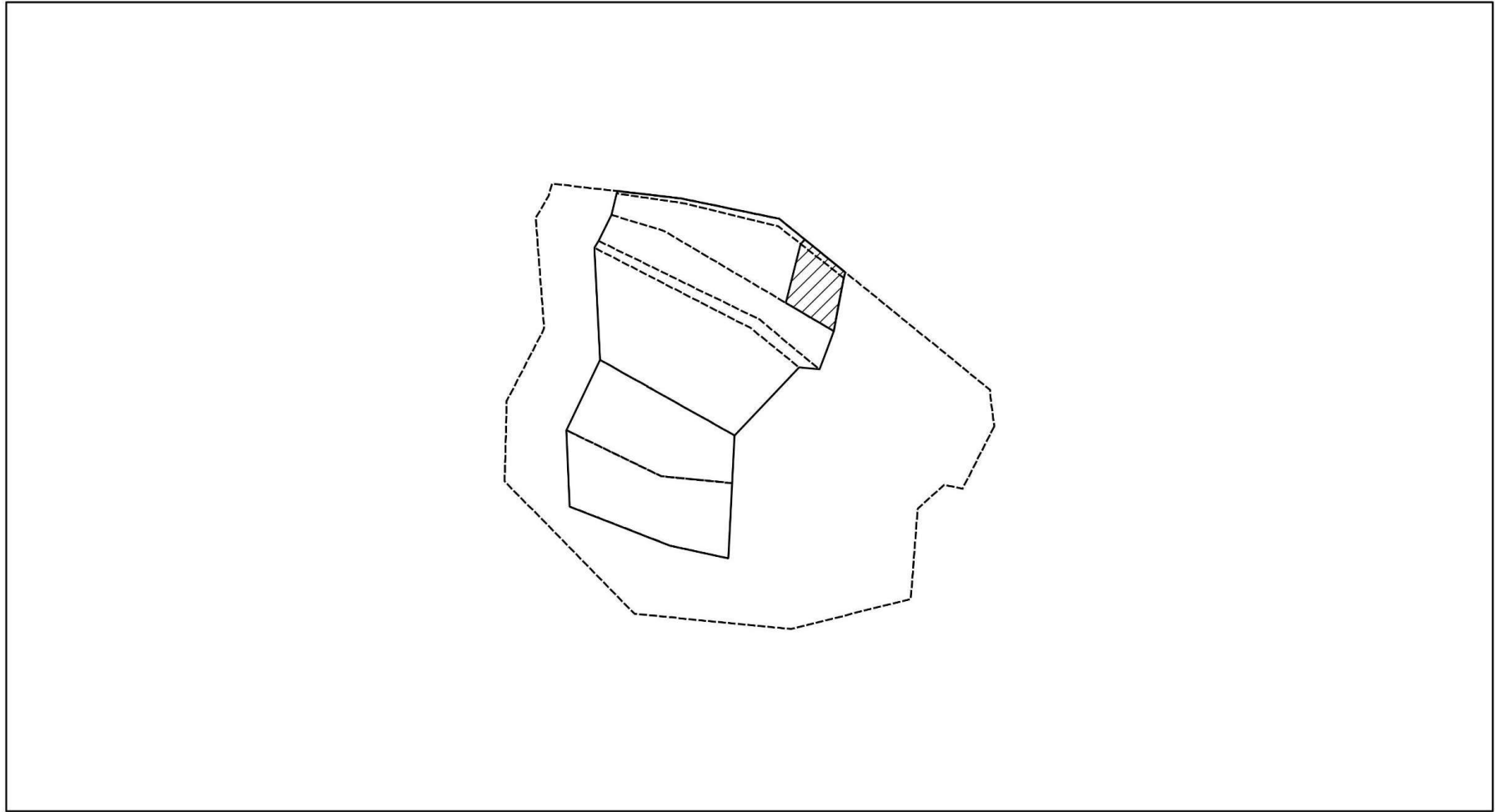


0 25 50 100 m

図中の数字は横断測線番号を示す

様式-2-2(急) 土砂災害特別警戒区域の区域区分図 (急傾斜地の崩壊に伴う土石等の移動により 建築物の地上部に作用すると想定される力)	土砂災害防止法施行令第二条の基準に該当する区域			N 縮尺 1:1,500	自然現象の種類	急傾斜地の崩壊	箇所番号	202-1-055
	土砂災害防止法施行令第三条の基準に該当する区域	土石等の(移動)高さが1m以下の場合、 土石等の移動による力が100kN/m <sup>2</sup> を超える区域			告示番号		箇所名	足利工高西
		それ以外の区域			告示年月日		所在地	栃木県足利市西宮町西宮

土砂災害警戒区域等の指定の公示に係る図書(その2-3)



図中の数字は横断測線番号を示す

様式-2-3 (急) 土砂災害特別警戒区域の区域区分図 (急傾斜地の崩壊に伴う土石等の移動により 建築物の地上部に作用すると想定される力)	土砂災害防止法施行令第二条の基準に該当する区域			N 縮尺 1:1,500	自然現象の種類	急傾斜地の崩壊	箇所番号	202-1-055
	土砂災害防止法施行令第三条の基準に該当する区域	土石等の体積の高さが3mを超える区域			告示番号		箇所名	足利工高西
		それ以外の区域		告示年月日		所在地	栃木県足利市西宮町西宮	



土砂災害警戒区域等の指定の公示に係る図書(その3)

横断側線の区間	測線番号	土石等の移動により建築物の地上部に作用すると想定される力				土石等の堆積により建築物の地上部に作用すると想定される力				横断側線の区間	測線番号	土石等の移動により建築物の地上部に作用すると想定される力				土石等の堆積により建築物の地上部に作用すると想定される力					
		土石等の(移動)高さが1m以下の場合、土石等の移動による力が100kN/m <sup>2</sup> を超える区域		それ以外の区域		土石等の体積の高さが3mを超える区域		それ以外の区域				土石等の(移動)高さが1m以下の場合、土石等の移動による力が100kN/m <sup>2</sup> を超える区域		それ以外の区域		土石等の体積の高さが3mを超える区域		それ以外の区域			
		力の大きさのうち最大のもの (kN/m <sup>2</sup> )	土石等の高さ (m)	力の大きさのうち最大のもの (kN/m <sup>2</sup> )	土石等の高さ (m)	力の大きさのうち最大のもの (kN/m <sup>2</sup> )	土石等の高さ (m)	力の大きさのうち最大のもの (kN/m <sup>2</sup> )	土石等の高さ (m)			力の大きさのうち最大のもの (kN/m <sup>2</sup> )	土石等の高さ (m)	力の大きさのうち最大のもの (kN/m <sup>2</sup> )	土石等の高さ (m)	力の大きさのうち最大のもの (kN/m <sup>2</sup> )	土石等の高さ (m)	力の大きさのうち最大のもの (kN/m <sup>2</sup> )	土石等の高さ (m)		
1 ~ 2	1	-	-	-	-	-	-	-	-												
	2	128.77	1.00	100.00	1.00	-	-	12.57	2.40												
2 ~ 3	2	128.77	1.00	100.00	1.00	-	-	12.57	2.40												
	3	141.62	1.00	100.00	1.00	-	-	14.76	2.81												
3 ~ 4	3	141.62	1.00	100.00	1.00	-	-	14.76	2.81												
	4	141.62	1.00	100.00	1.00	-	-	8.58	1.64												
4 ~ 5	4	141.62	1.00	100.00	1.00	-	-	8.58	1.64												
	5	148.36	1.00	100.00	1.00	-	-	8.89	1.69												
5 ~ 6	5	148.36	1.00	100.00	1.00	-	-	8.89	1.69												
	6	148.36	1.00	100.00	1.00	-	-	15.29	2.91												
6 ~ 7	6	148.36	1.00	100.00	1.00	-	-	15.29	2.91												
	7	146.63	1.00	100.00	1.00	-	-	15.42	2.94												
7 ~ 8	7	146.63	1.00	100.00	1.00	-	-	15.42	2.94												
	8	146.44	1.00	100.00	1.00	-	-	15.39	2.93												
8 ~ 9	8	146.44	1.00	100.00	1.00	-	-	15.39	2.93												
	9	148.76	1.00	100.00	1.00	18.01	3.43	15.73	3.00												
9 ~ 10	9	148.76	1.00	100.00	1.00	18.01	3.43	15.73	3.00												
	10	150.23	1.00	100.00	1.00	18.12	3.45	15.73	3.00												
10 ~ 11	10	150.23	1.00	100.00	1.00	18.12	3.45	15.73	3.00												
	11	148.70	1.00	100.00	1.00	18.01	3.43	15.73	3.00												
		様式-3(急)				自然現象の種類				急傾斜の崩壊				箇所番号				202-1-055			
		建築物の構造の規制に必要な衝撃に関する事項				告示番号								箇所名				足利工高西			
						告示年月日								所在地				栃木県足利市西宮町西宮			