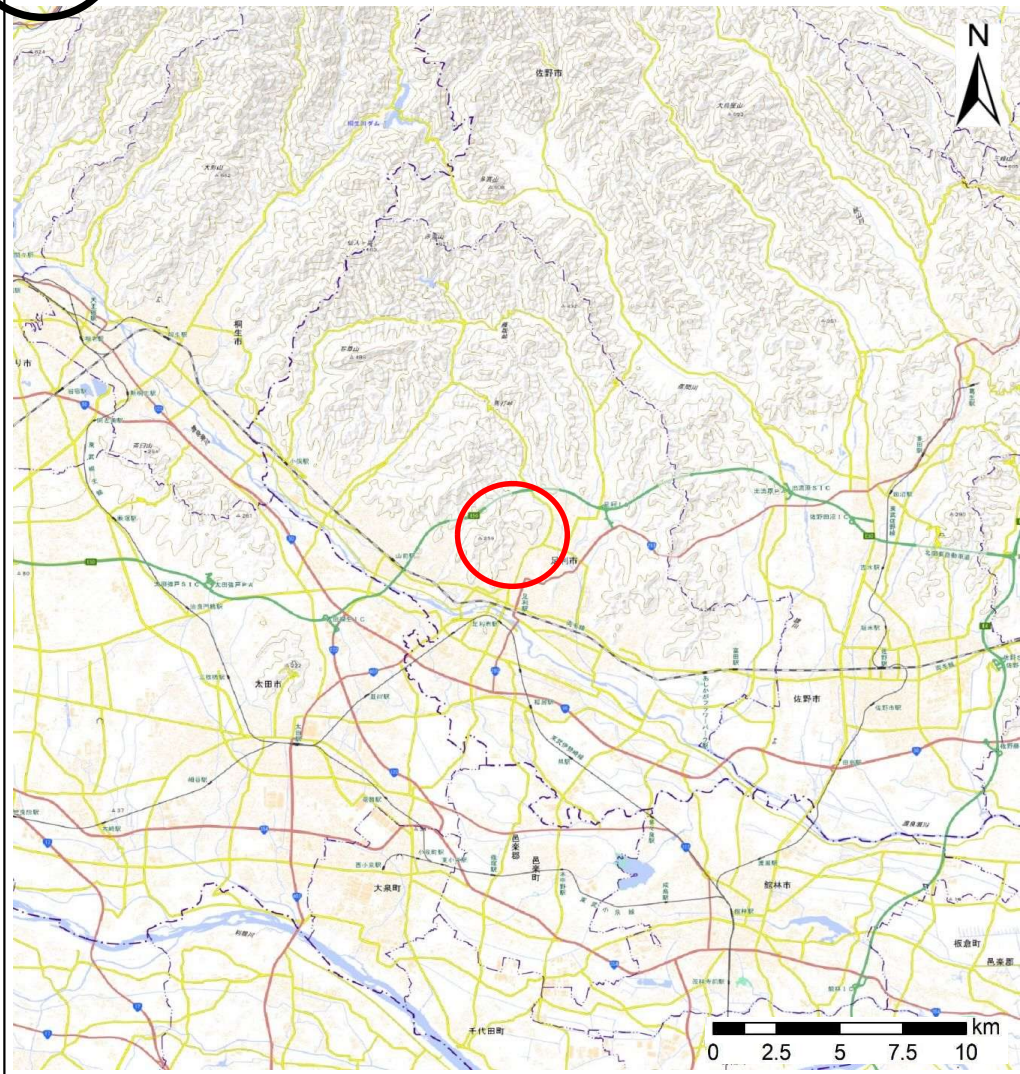


土砂災害警戒区域等の指定の公示に係る図書(その1)



(1/200,000)

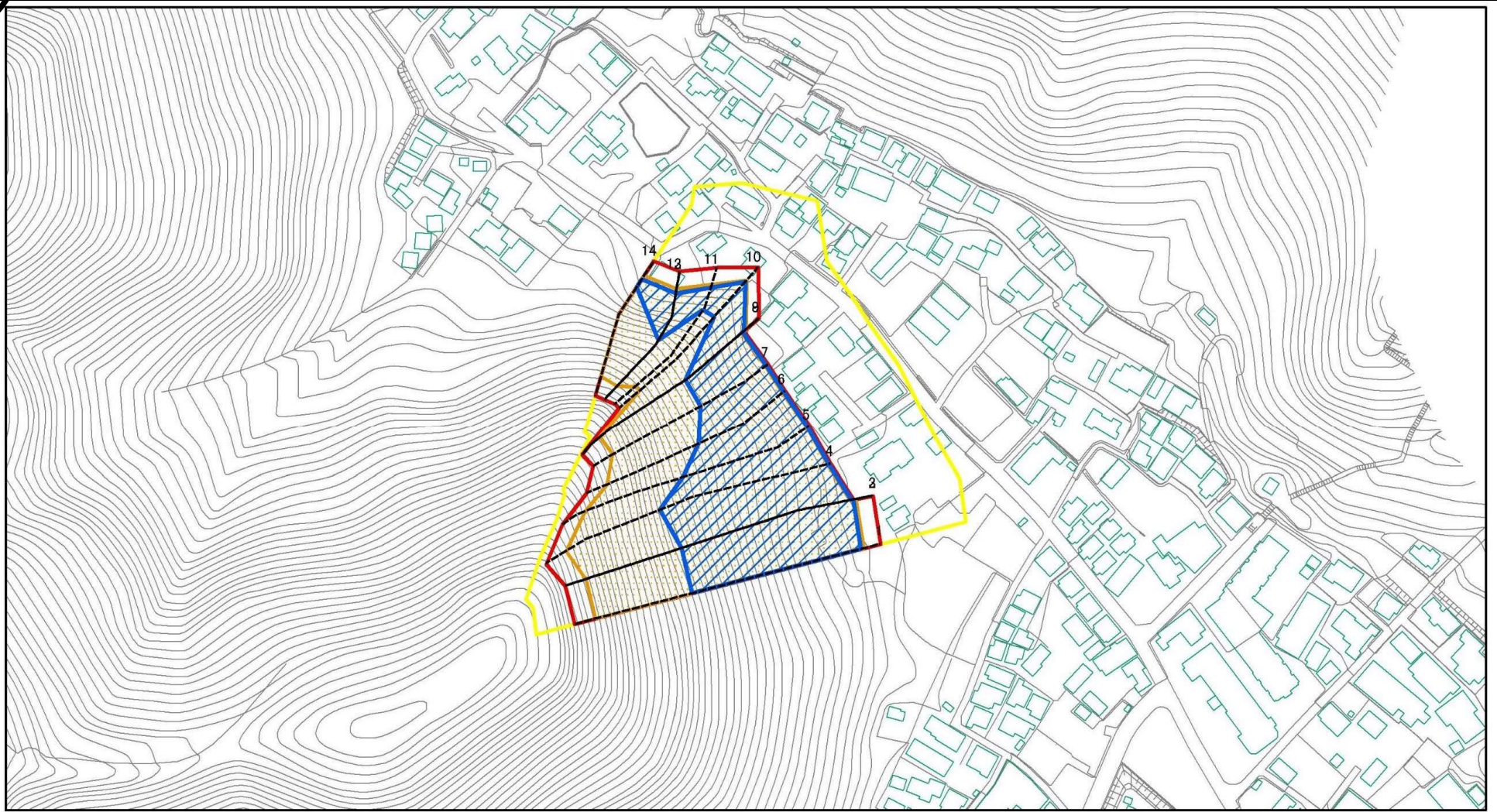


(1/25,000)

様式-1(急) 土砂災害警戒区域・土砂災害特別警戒区域 位置図	自然現象の種類	急傾斜の崩壊
	箇所番号	202-1-077
	箇所名	本城一丁目A
	所在地	栃木県足利市本城一丁目

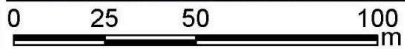
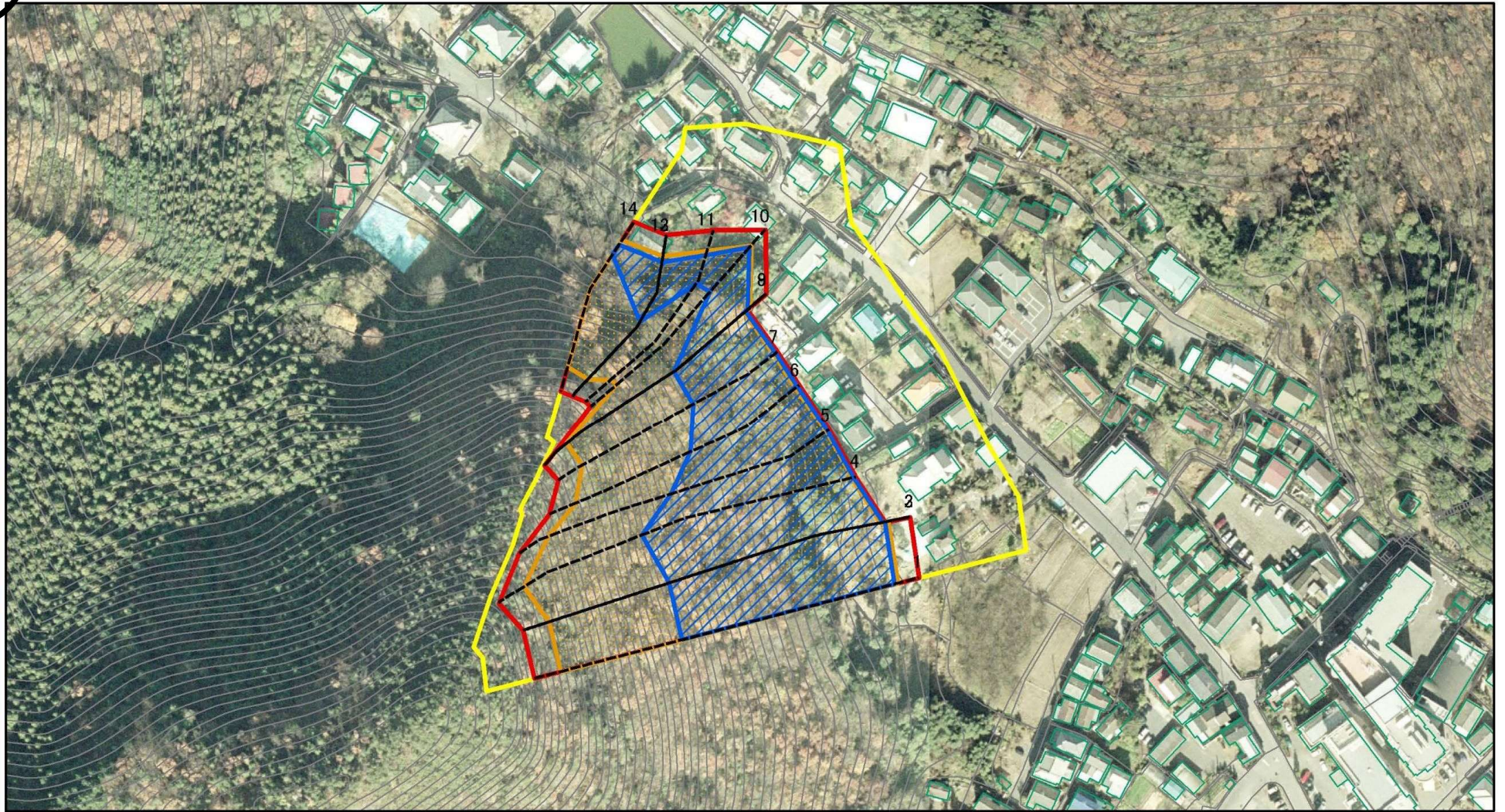
「測量法に基づく国土地理院長承認(複製) R 7JHf 203 本製品を複製する場合には、国土地理院の長の承認を得なければならない。」

土砂災害警戒区域等の指定の公示に係る図書(その2)



図中の数字は横断測線番号を示す

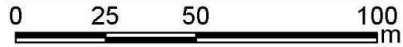
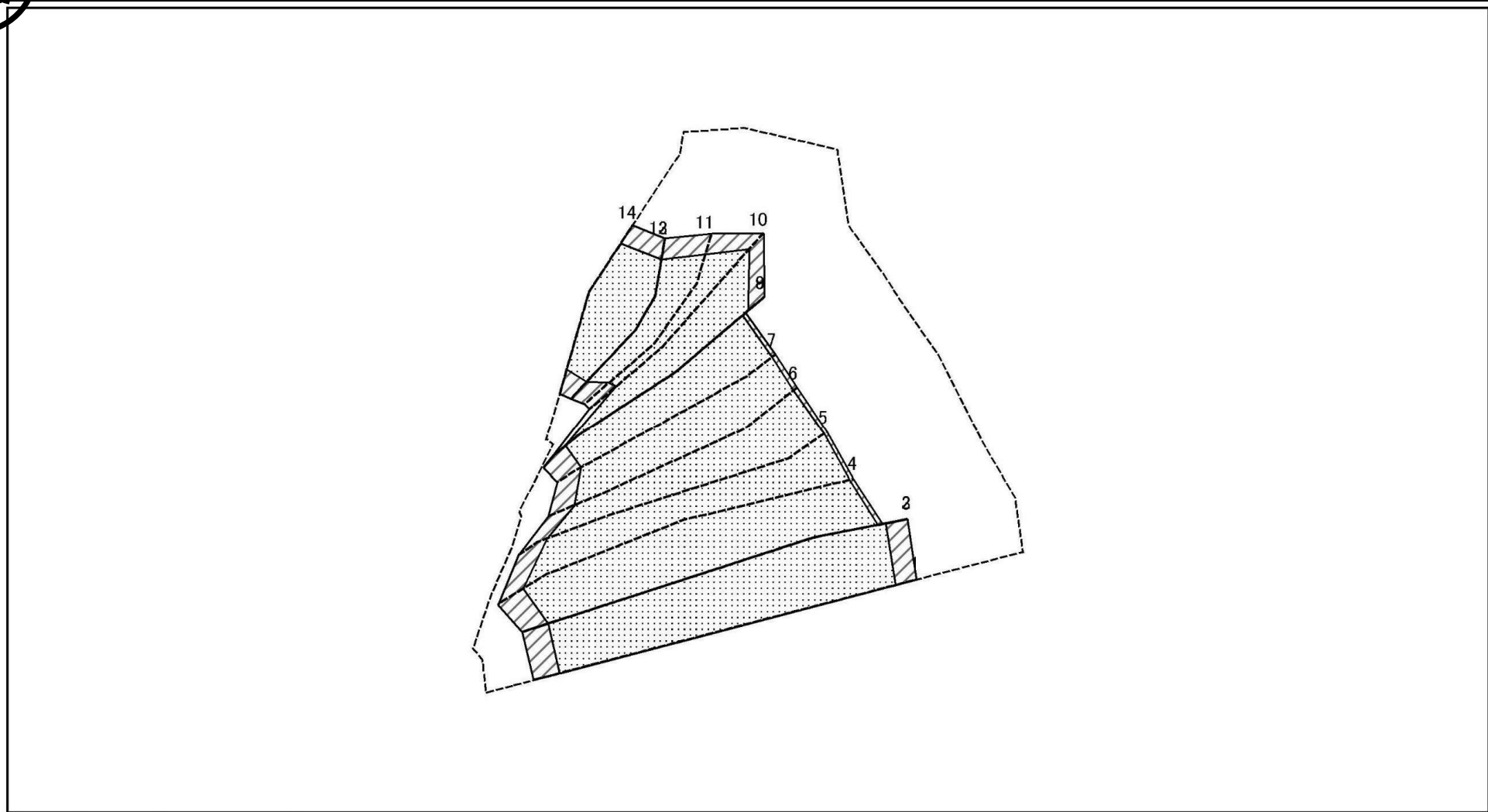
様式-2 (急) 土砂災害警戒区域・土砂災害特別警戒区域 区域図 (その1)	土砂災害防止法施行令第二条の基準に該当する区域		N 縮尺 1:2,500	自然現象の種類	急傾斜地の崩壊	箇所番号	202-1-077
	土砂災害防止法施行令第三条の基準に該当する区域			告示番号		箇所名	本城一丁目A
	土石等の(移動)高さが1m以下の場合、土石等の移動による力が100kN/mを超える区域		告示年月日		所在地	栃木県足利市本城一丁目	
	土石等の体積の高さが3mを超える区域						
	それ以外の区域						



図中の数字は横断測線番号を示す

様式 - 2 (急) 土砂災害警戒区域・土砂災害特別警戒区域 区域図 (その1)	土砂災害防止法施行令第二条の基準に該当する区域		N 縮尺 1:2,000	自然現象の種類	急傾斜地の崩壊	箇所番号	202- I -077
	土砂災害防止法施行令第三条の基準に該当する区域			告示番号		箇所名	本城一丁目A
	土石等の(移動)高さが1m以下の場合、土石等の移動による力が100kN/mを超える区域		告示年月日	所在地			
	土石等の体積の高さが3mを超える区域						
それ以外の区域							栃木県足利市本城一丁目

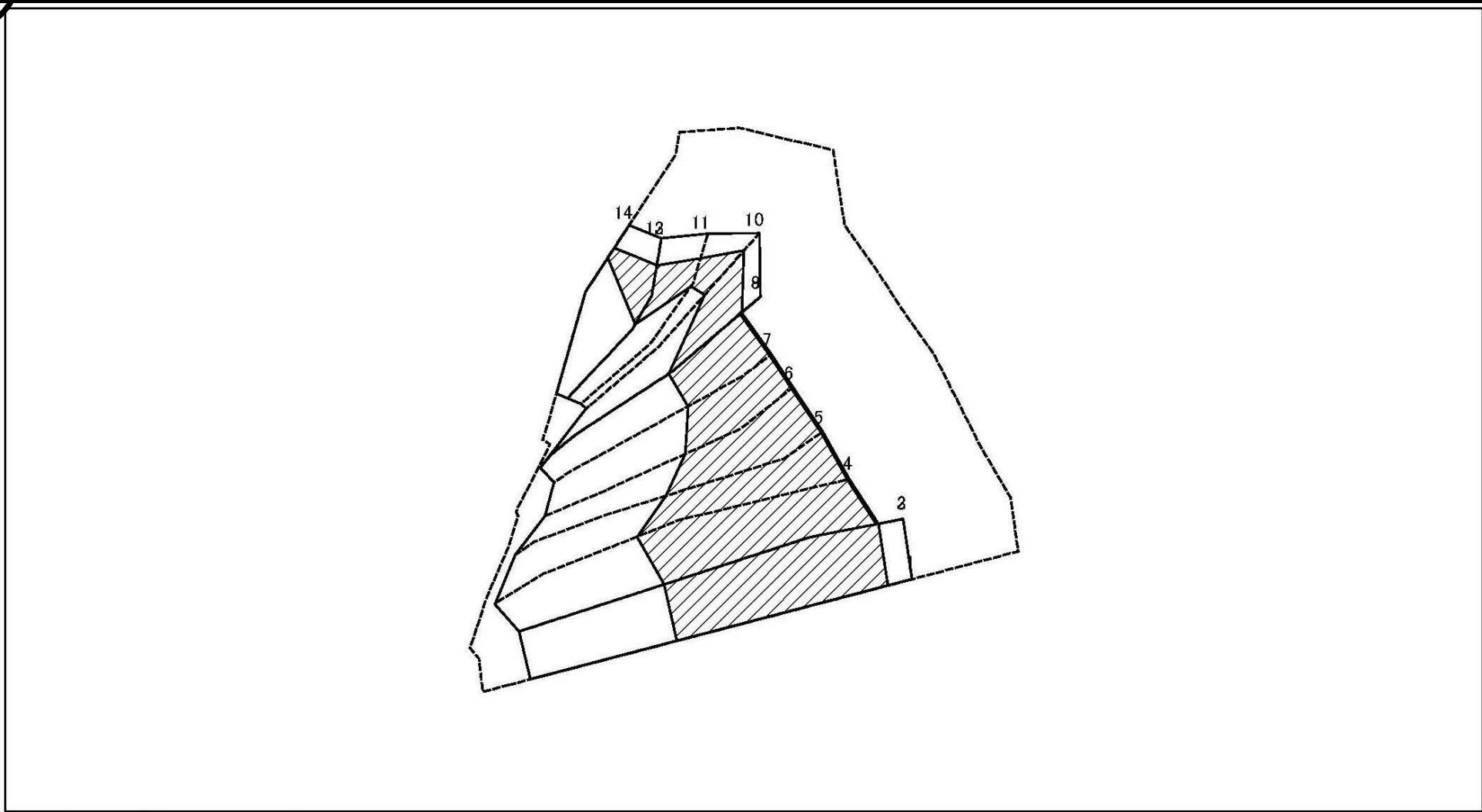
土砂災害警戒区域等の指定に係る図書(その2-2)



図中の数字は横断測線番号を示す

様式-2-2(急) 土砂災害特別警戒区域の区域区分図 (急傾斜地の崩壊に伴う土石等の移動により 建築物の地上部に作用すると想定される力)	土砂災害防止法施行令第二条の基準に該当する区域		N 縮尺 1:2,000	自然現象の種類	急傾斜地の崩壊	箇所番号	202-1-077
	土砂災害防止法施行令第三条の基準に該当する区域	土石等の(移動)高さが1m以下の場合、 土石等の移動による力が100kN/m ² を超える区域		告示番号		箇所名	本城一丁目A
		それ以外の区域		告示年月日		所在地	栃木県足利市本城一丁目

土砂災害警戒区域等の指定の公示に係る図書(その2-3)



図中の数字は横断測線番号を示す

様式-2-3 (急) 土砂災害特別警戒区域の区域区分図 (急傾斜地の崩壊に伴う土石等の移動により 建築物の地上部に作用すると想定される力)	土砂災害防止法施行令第二条の基準に該当する区域		N 縮尺 1:2,000	自然現象の種類	急傾斜地の崩壊	箇所番号	202-1-077
	土砂災害防止法施行令第三条の基準に該当する区域	土石等の体積の高さが3mを超える区域		告示番号		箇所名	本城一丁目A
		それ以外の区域		告示年月日		所在地	栃木県足利市本城一丁目



土砂災害警戒区域等の指定の公示に係る図書(その3)

横断側線の区間	測線番号	土石等の移動により建築物の地上部に作用すると想定される力				土石等の堆積により建築物の地上部に作用すると想定される力				横断側線の区間	測線番号	土石等の移動により建築物の地上部に作用すると想定される力				土石等の堆積により建築物の地上部に作用すると想定される力			
		土石等の(移動)高さが1m以下の場合、土石等の移動による力が100kN/m ² を超える区域		それ以外の区域		土石等の体積の高さが3mを超える区域		それ以外の区域				土石等の(移動)高さが1m以下の場合、土石等の移動による力が100kN/m ² を超える区域		それ以外の区域		土石等の体積の高さが3mを超える区域		それ以外の区域	
		力の大きさのうち最大のもの (kN/m ²)	土石等の高さ (m)	力の大きさのうち最大のもの (kN/m ²)	土石等の高さ (m)	力の大きさのうち最大のもの (kN/m ²)	土石等の高さ (m)	力の大きさのうち最大のもの (kN/m ²)	土石等の高さ (m)			力の大きさのうち最大のもの (kN/m ²)	土石等の高さ (m)	力の大きさのうち最大のもの (kN/m ²)	土石等の高さ (m)	力の大きさのうち最大のもの (kN/m ²)	土石等の高さ (m)	力の大きさのうち最大のもの (kN/m ²)	土石等の高さ (m)
1 ~ 2	1	146.27	1.00	100.00	1.00	19.61	3.74	15.73	3.00										
	2	145.20	1.00	100.00	1.00	19.54	3.73	15.73	3.00										
2 ~ 3	2	145.20	1.00	100.00	1.00	19.54	3.73	15.73	3.00										
	3	145.20	1.00	100.00	1.00	19.54	3.73	15.73	3.00										
3 ~ 4	3	145.20	1.00	100.00	1.00	19.54	3.73	15.73	3.00										
	4	141.04	1.00	100.00	1.00	19.25	3.67	15.73	3.00										
4 ~ 5	4	141.04	1.00	100.00	1.00	19.25	3.67	15.73	3.00										
	5	137.54	1.00	100.00	1.00	19.03	3.63	15.73	3.00										
5 ~ 6	5	137.54	1.00	100.00	1.00	19.03	3.63	15.73	3.00										
	6	144.55	1.00	100.00	1.00	19.50	3.72	15.73	3.00										
6 ~ 7	6	144.55	1.00	100.00	1.00	19.50	3.72	15.73	3.00										
	7	143.79	1.00	100.00	1.00	19.45	3.71	15.73	3.00										
7 ~ 8	7	143.79	1.00	100.00	1.00	19.45	3.71	15.73	3.00										
	8	139.09	1.00	100.00	1.00	19.14	3.65	15.73	3.00										
8 ~ 9	8	139.09	1.00	100.00	1.00	19.14	3.65	15.73	3.00										
	9	139.09	1.00	100.00	1.00	19.14	3.65	15.73	3.00										
9 ~ 10	9	139.09	1.00	100.00	1.00	19.14	3.65	15.73	3.00										
	10	134.78	1.00	100.00	1.00	18.89	3.60	15.73	3.00										
10 ~ 11	10	134.78	1.00	100.00	1.00	18.89	3.60	15.73	3.00										
	11	136.22	1.00	100.00	1.00	17.21	3.28	15.73	3.00										
11 ~ 12	11	136.22	1.00	100.00	1.00	17.21	3.28	15.73	3.00										
	12	151.90	1.00	100.00	1.00	18.31	3.49	15.73	3.00										
12 ~ 13	12	151.90	1.00	100.00	1.00	18.31	3.49	15.73	3.00										
	13	151.90	1.00	100.00	1.00	18.31	3.49	15.73	3.00										
13 ~ 14	13	151.90	1.00	100.00	1.00	18.31	3.49	15.73	3.00										
	14	147.02	1.00	100.00	1.00	17.96	3.42	15.73	3.00										

様式-3(急) 建築物の構造の規制に必要な衝撃 に関する事項	自然現象の種類	急傾斜の崩壊	箇所番号	202-1-077
	告示番号		箇所名	本城一丁目A
	告示年月日		所在地	栃木県足利市本城一丁目