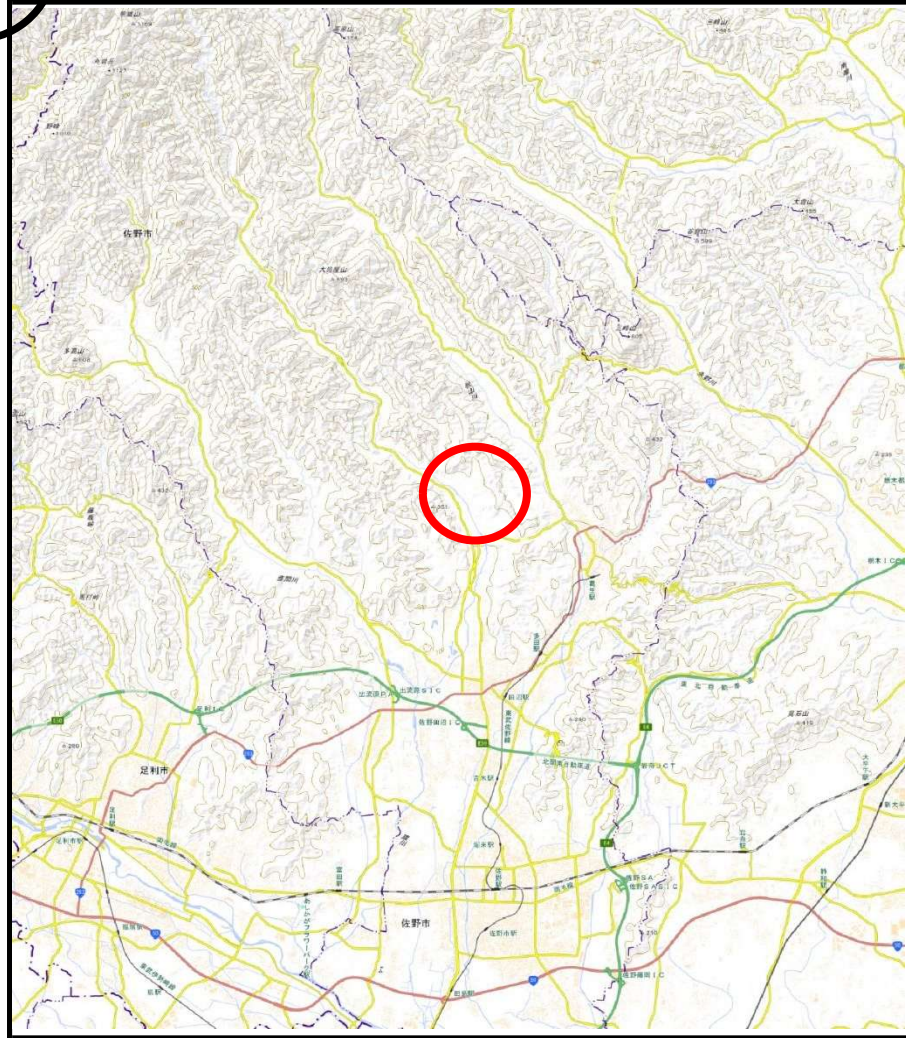
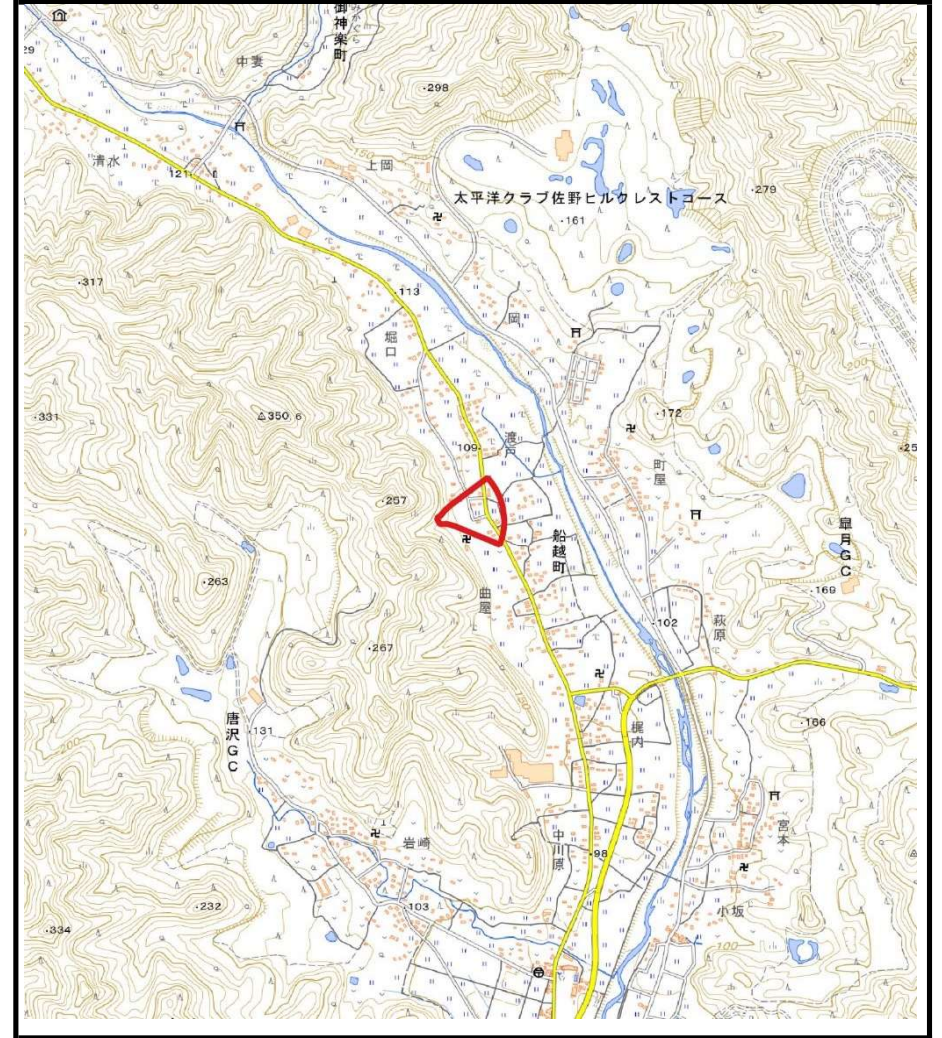


案

土砂災害警戒区域等の指定の公示に係る図書（その1）



(1/200,000)

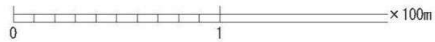
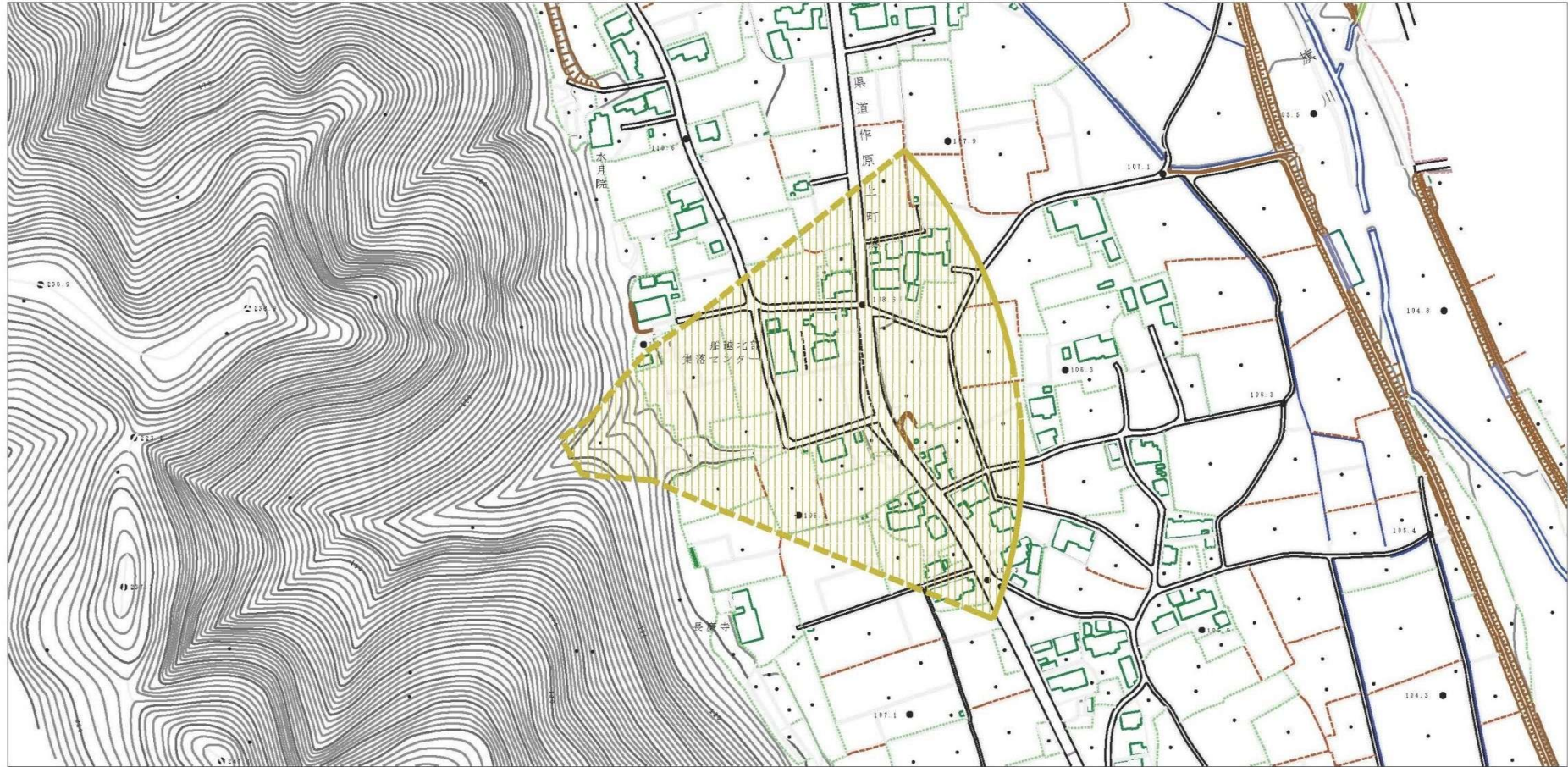


(1/25,000)

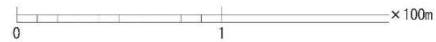
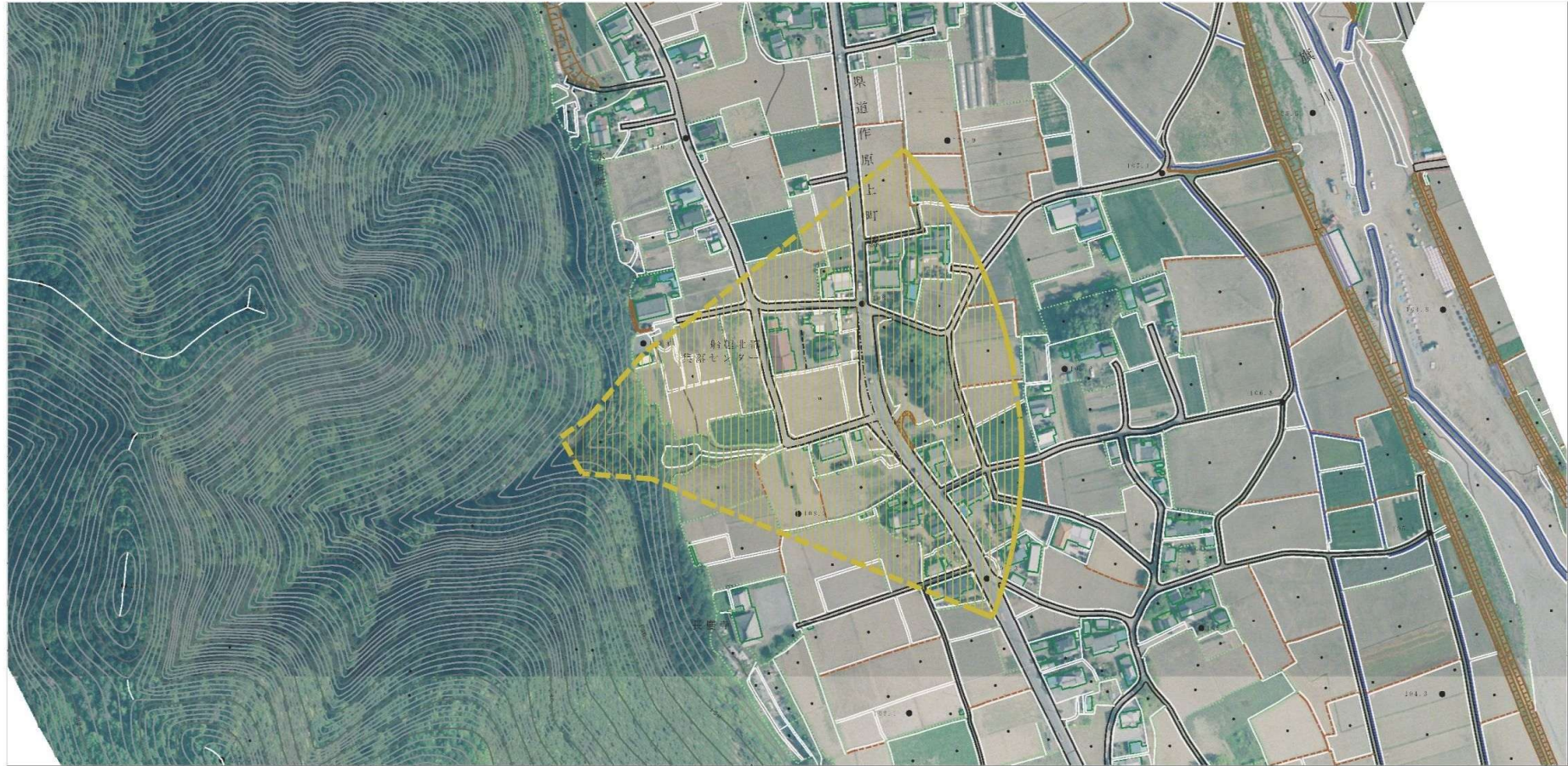
様式-1 (土)  
土砂災害警戒区域・土砂災害特別警戒区域 位置図




自然現象の種類	土石流
溪流番号	I 92062
溪流名	曲屋沢
所在地	栃木県佐野市船越町

土砂災害警戒区域等の指定の公示に係る図書(その2)



様式-2(土) 土砂災害警戒区域・土砂災害特別警戒区域 区域図	土砂災害防止法施行令第二条の基準に該当する区域		N 縮尺 1:2,500	自然現象の種類	土石流	溪流番号	I 92062	
	土砂災害防止法施行令第三条の基準に該当する区域	土石流の高さが1mを超える場合、土石等の移動による力が50kN/m <sup>2</sup> を超える区域			告示番号		溪流名	曲屋沢
		土石流の高さが1mを超える場合、土石等の移動による力が50kN/m <sup>2</sup> 以下の区域			告示年月日		所在地	栃木県佐野市船越町
それ以外の区域								



参考資料	土砂災害防止法施行令第二条の基準に該当する区域		N 縮尺 1:2,500	自然現象の種類	土石流	溪流番号	I 92062
	土砂災害防止法施行令第三条の基準に該当する区域			告示番号		溪流名	曲屋沢
	土砂災害防止法施行令第三条の基準に該当する区域		告示年月日		所在地	栃木県佐野市船越町	
	それ以外の区域	