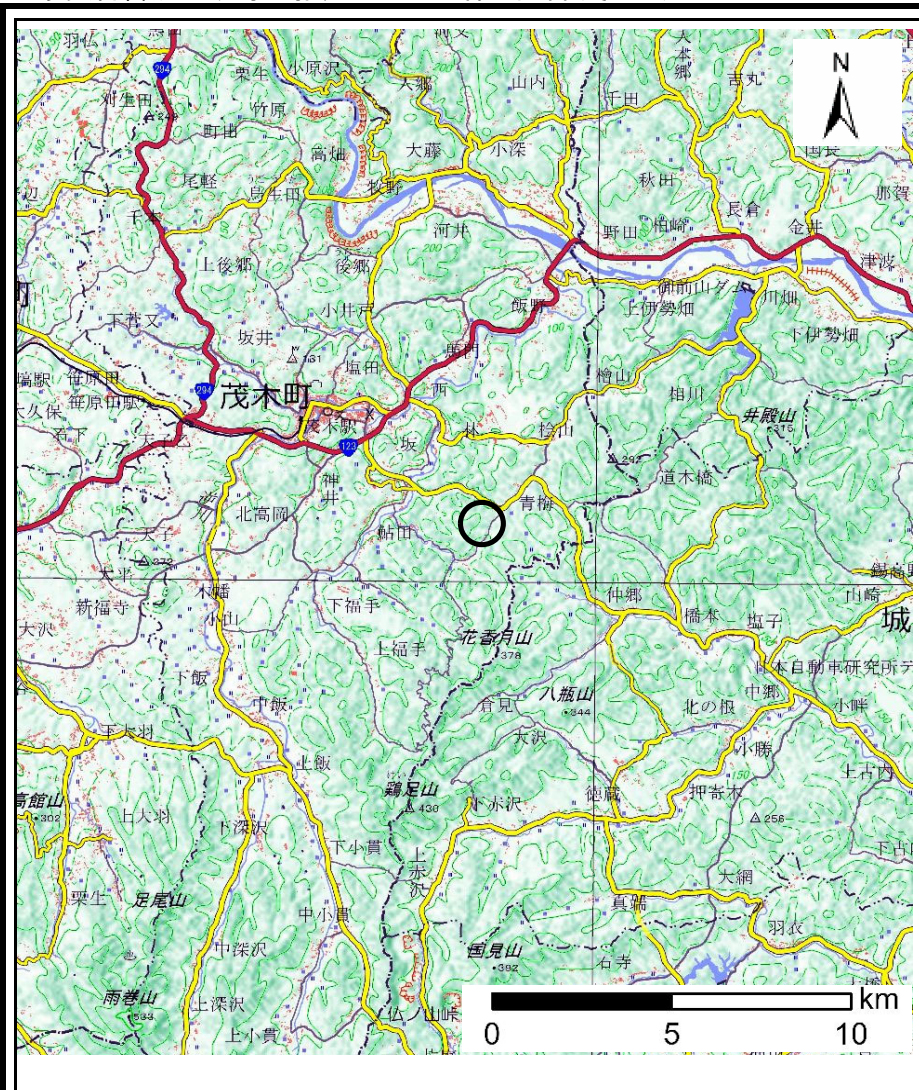
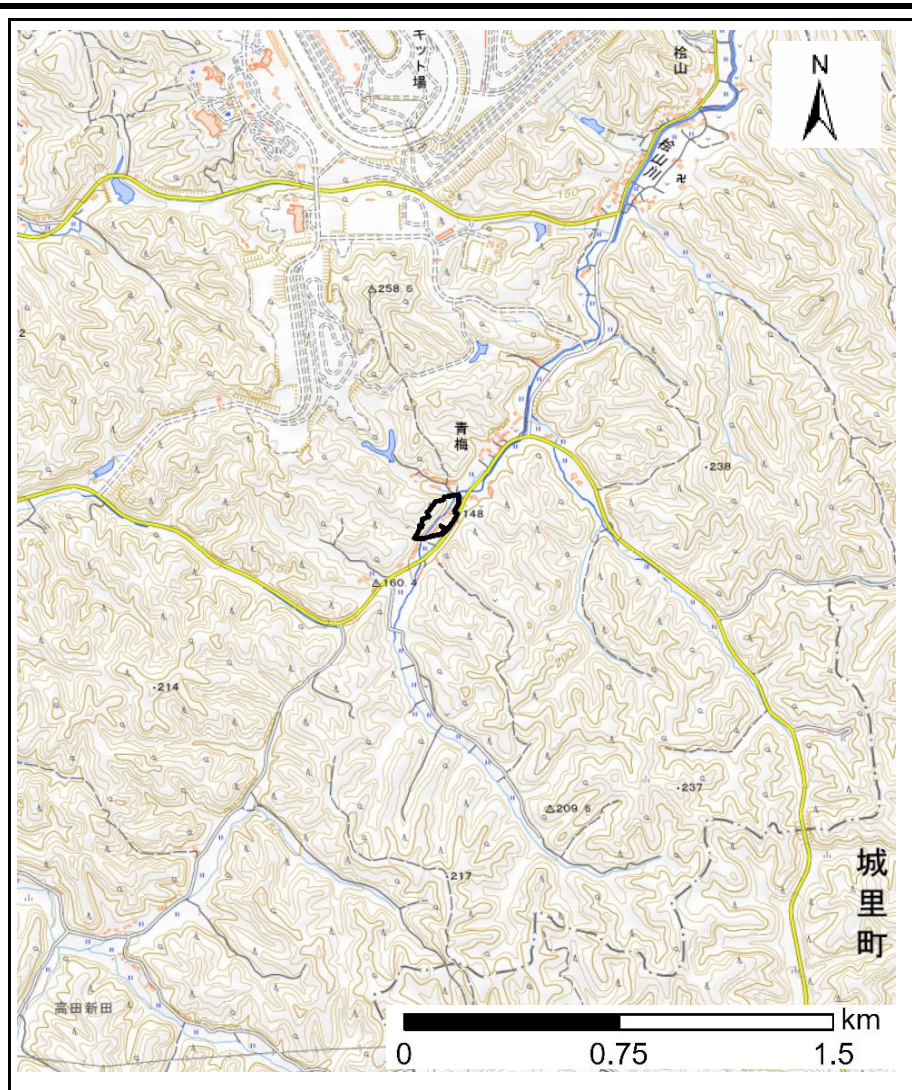




土砂災害警戒区域等の指定の公示に係る図書(その1)



(1/200,000)



(1/25,000)

様式-1(急)

土砂災害警戒区域・土砂災害特別警戒区域
位置図

自然現象の種類

箇所番号

箇所名

所在地

急傾斜地の崩壊

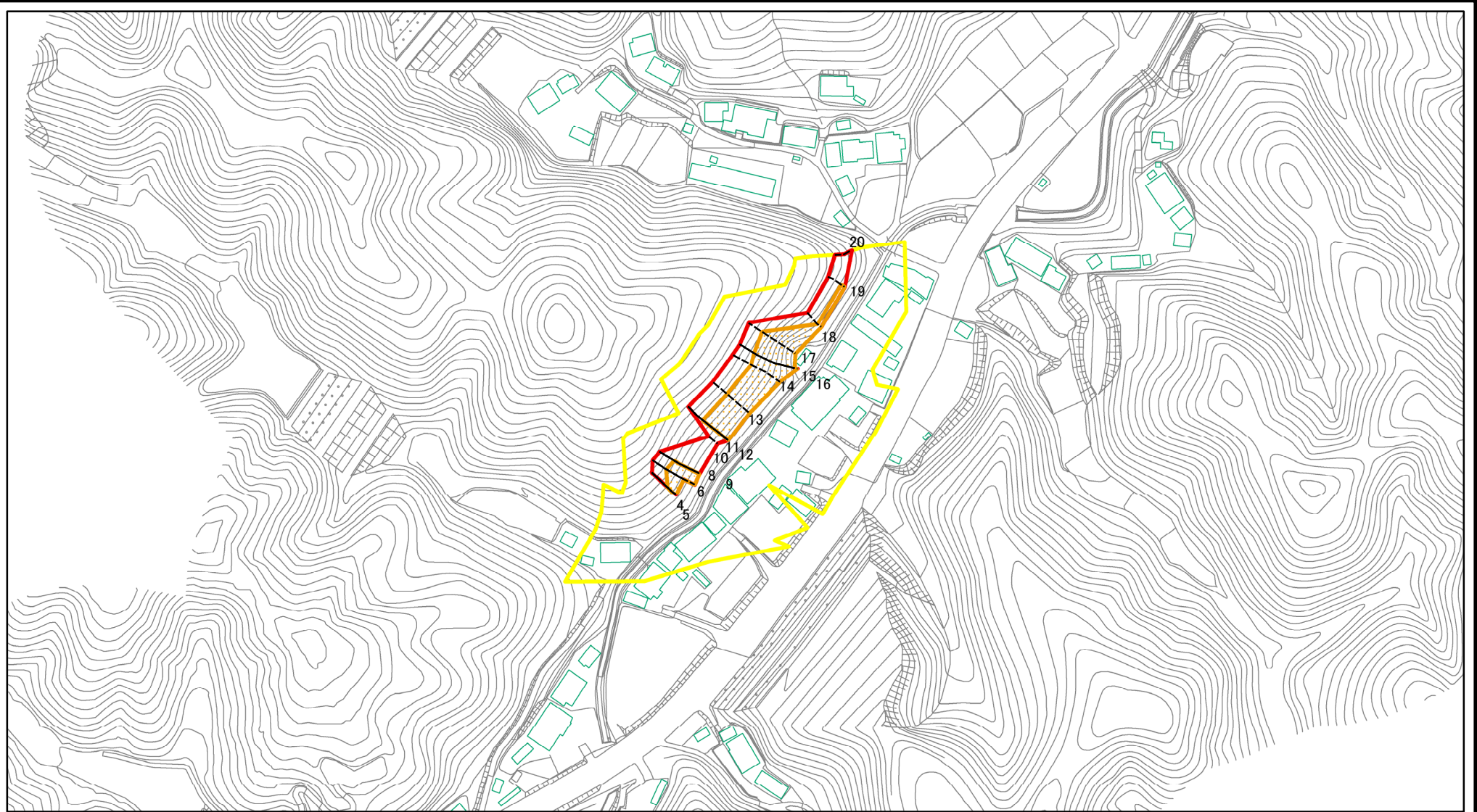
343-I-035

北向ⅡA

栃木県芳賀郡茂木町大字青梅

「測量法に基づく国土地理院長承認(複製) R 7JHf 228」
「本製品を複製する場合には、国土地理院の長の承認を得なければならない。」

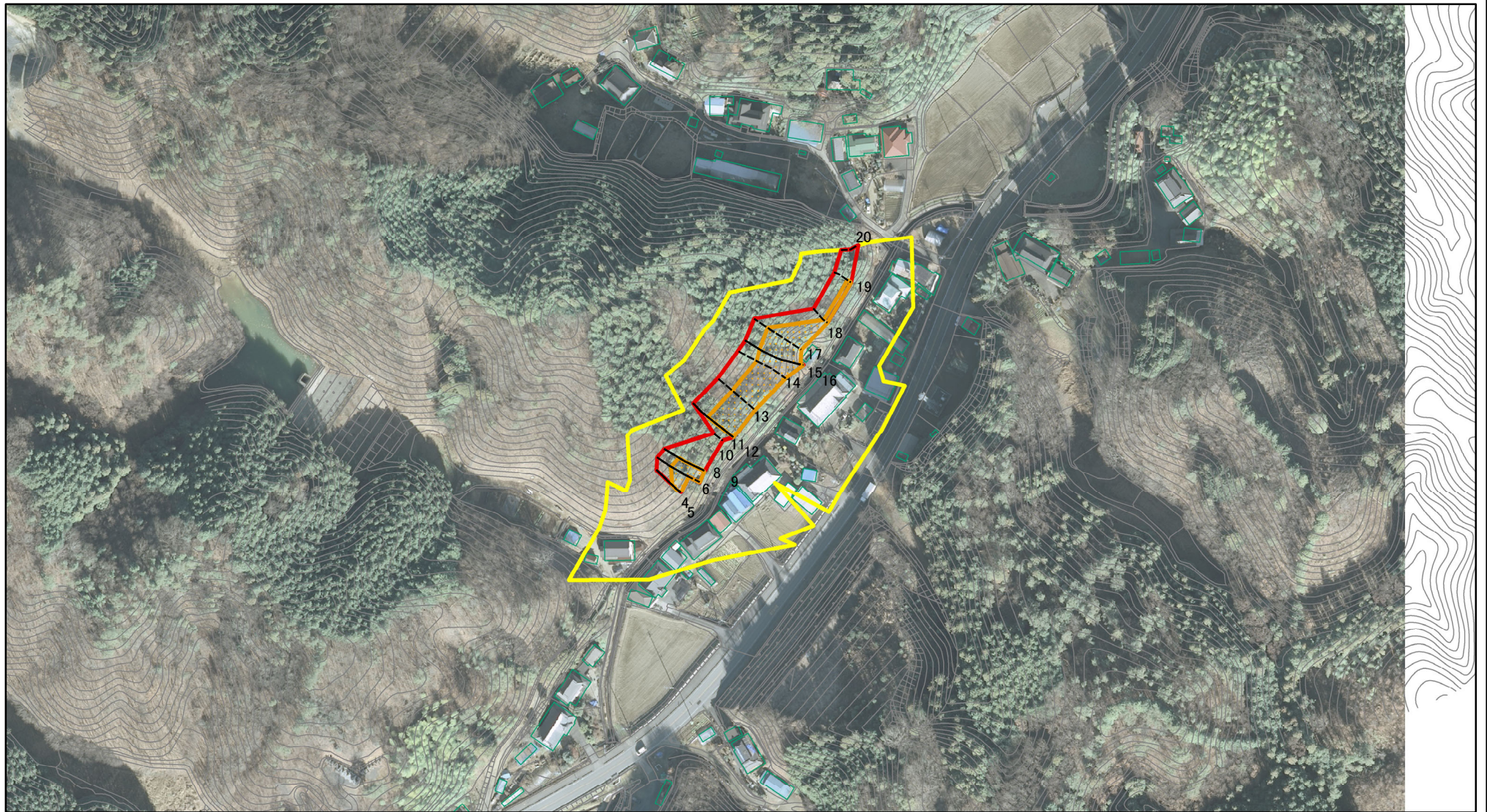
土砂災害警戒区域等の指定の公示に係る図書(その2)



図中の数字は横断測線番号を示す

様式-2(急) 土砂災害警戒区域・土砂災害特別警戒区域 区域図(その1)	土砂災害防止法施行令第二条の基準に該当する区域		土 縮尺 1:2,500	自然現象の種類	急傾斜地の崩壊	箇所番号	343-I-035
	土砂災害防止法施行令第三条の基準に該当する区域			告示番号		箇所名	北向IIA
	それ以外の区域			告示年月日		所在地	栃木県芳賀郡茂木町大字青梅

土砂災害警戒区域等の指定の公示に係る図書(その2)



図中の数字は横断測線番号を示す

様式-2(急)

土砂災害警戒区域・土砂災害特別警戒区域
区域図(その1)

土砂災害防止法施行令第二条の基準に該当する区域



土砂災害防止法
施行令第三条の
基準に該当する
区域



土石等の移動の高さが1m以下の場合、
土石等の移動による力が100kN/mを超える区域
土石等の堆積の高さが3mを超える区域
それ以外の区域



土

縮尺

1:2,500

自然現象
の種類

急傾斜地の崩壊

告示番号

告示年月日

箇所番号

343-I-035

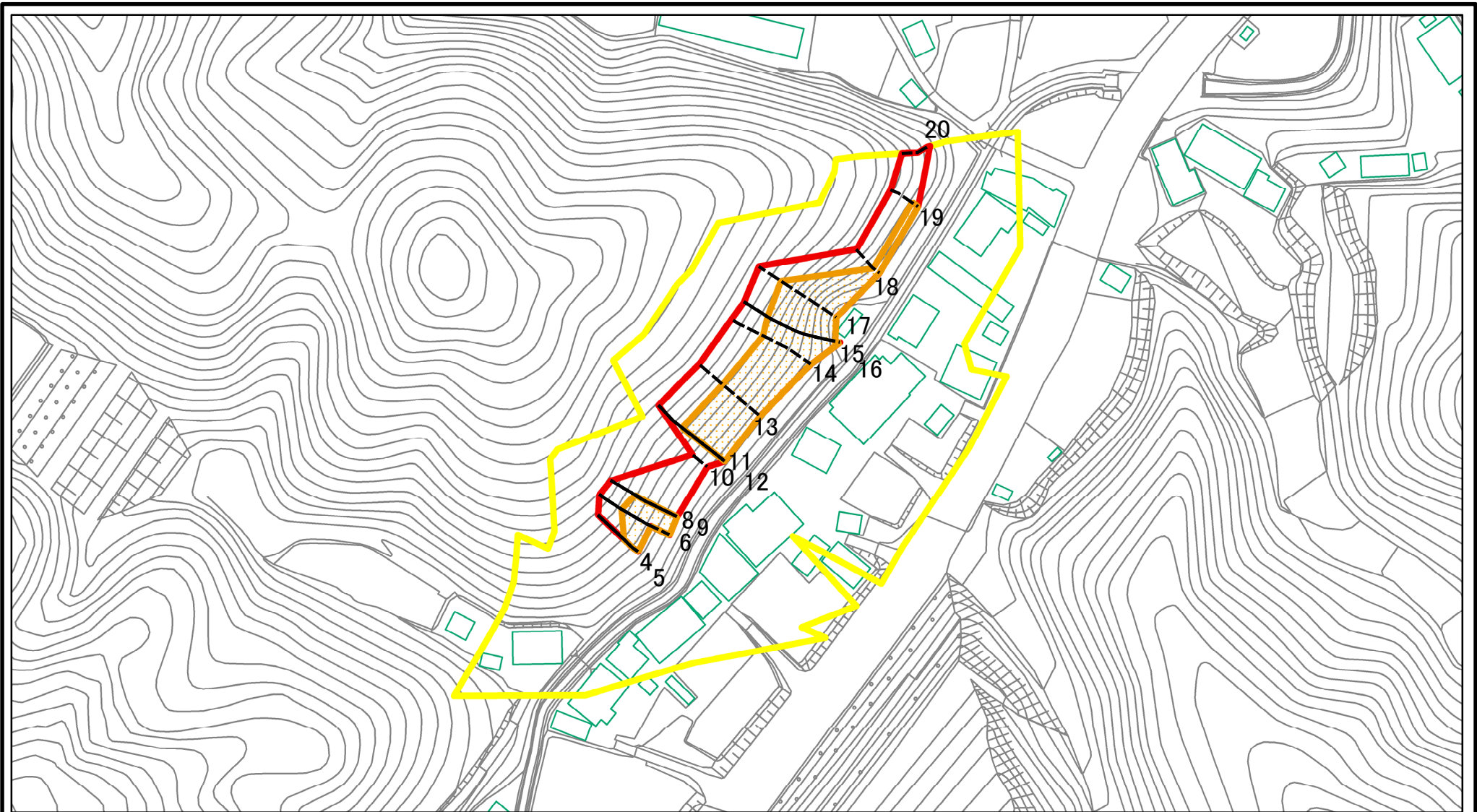
箇所名

北向IIA

所在地

栃木県芳賀郡茂木町大字青梅

土砂災害警戒区域等の指定の公示に係る図書(その2-1)



図中の数字は横断測線番号を示す

様式-2-1(急)

土砂災害警戒区域・土砂災害特別警戒区域
区域図(その2)

土砂災害防止法施行令第二条の基準に該当する区域



自然現象
の種類

急傾斜地の崩壊

箇所番号

343-I-035

土砂災害防止法
施行令第三条の
基準に該当する
区域



告示番号

箇所名

北向IIA

土砂等の(移動)高さが1m以下の場合、
土砂等の移動による力が100kN/m²を超える区域

縮尺

告示年月日

所在地

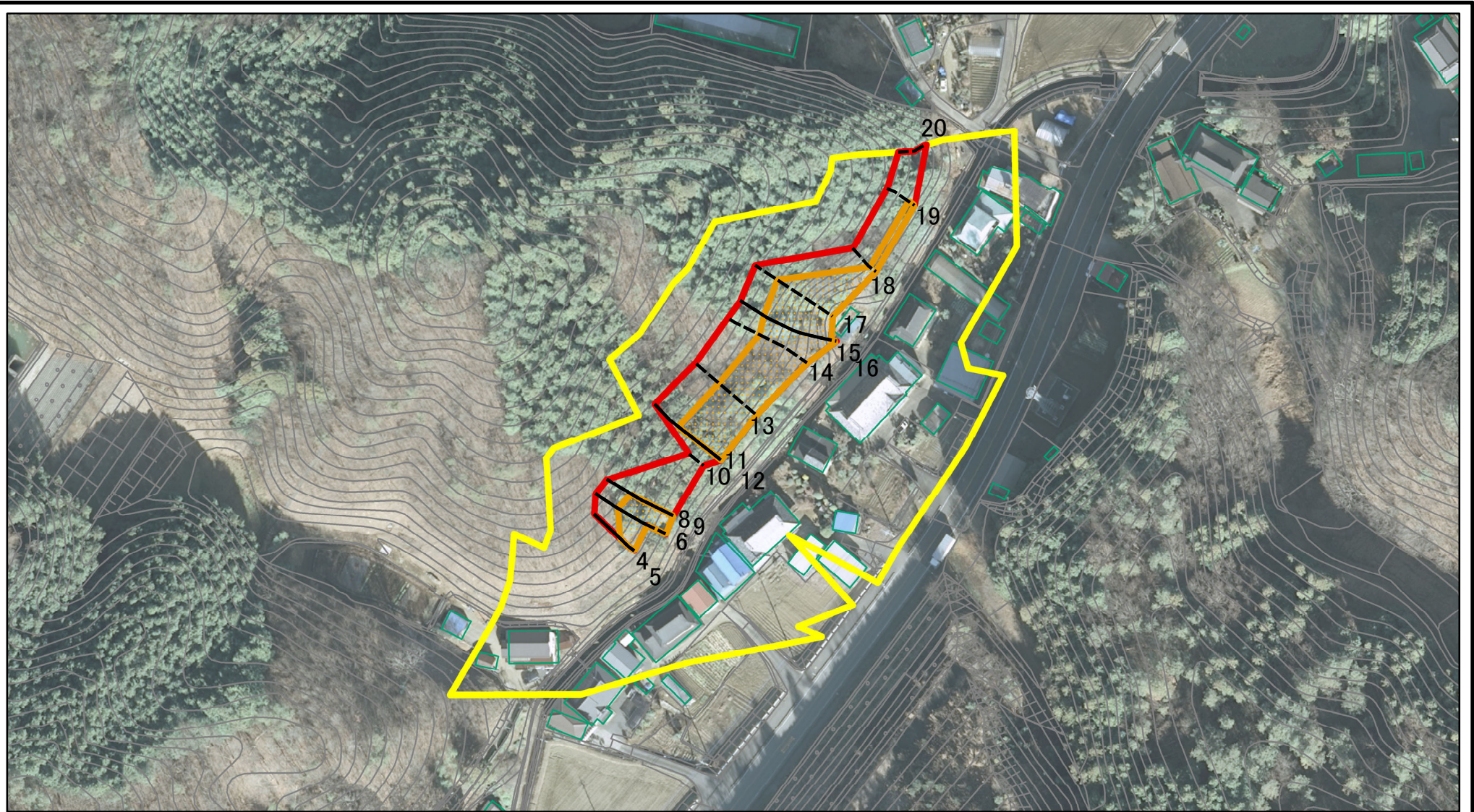
栃木県芳賀郡茂木町大字青梅

土砂等の堆積の高さが3mを超える区域
それ以外の区域



1:1,500

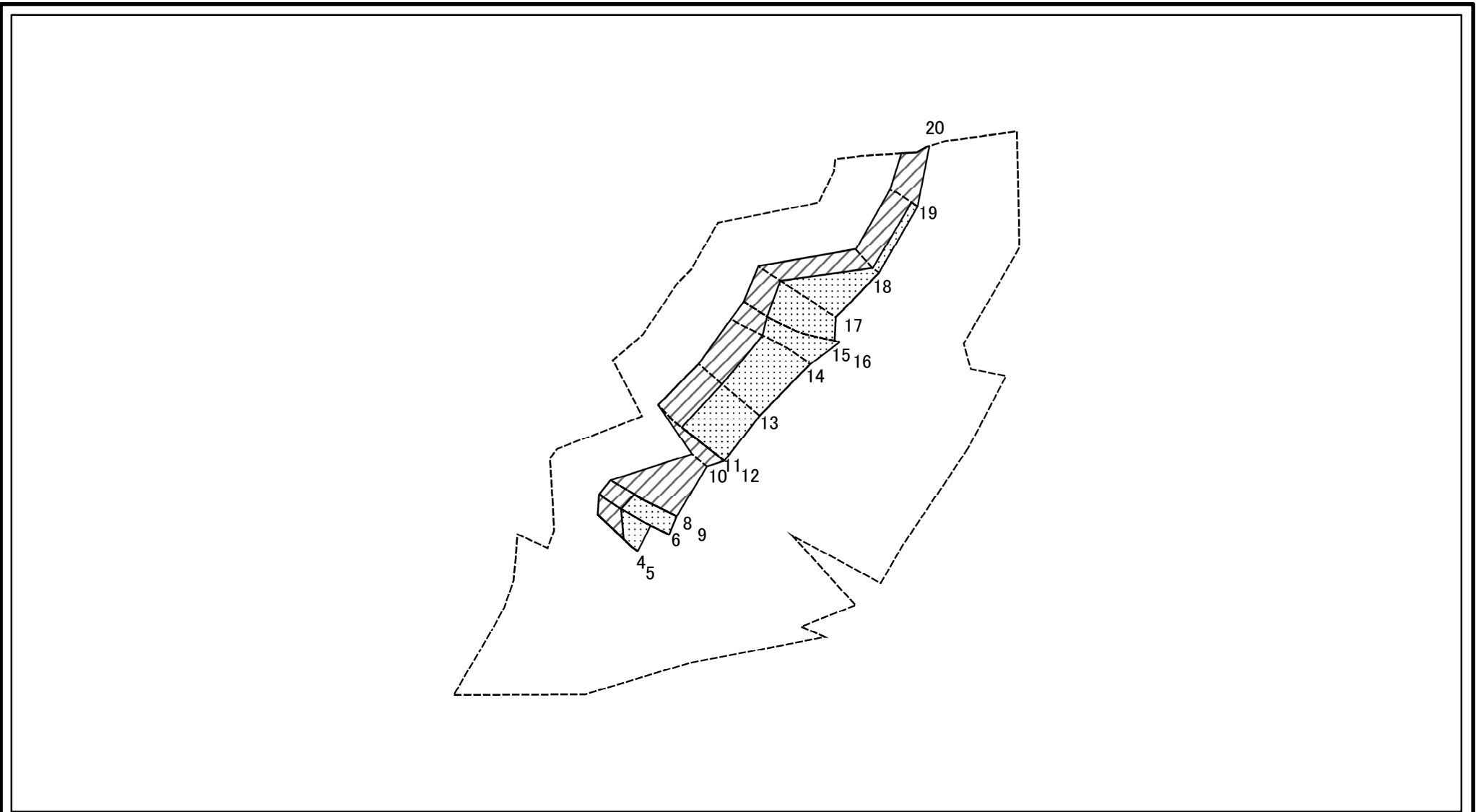
土砂災害警戒区域等の指定の公示に係る図書(その2-1)



図中の数字は横断測線番号を示す

様式-2-1(急) 土砂災害警戒区域・土砂災害特別警戒区域 区域図(その2)	土砂災害防止法施行令第二条の基準に該当する区域		土 縮尺 1:1,500	自然現象の種類	急傾斜地の崩壊	箇所番号	343-I-035
	土砂災害防止法施行令第三条の基準に該当する区域			告示番号		箇所名	北向IIA
	土砂等の(移動)高さが1m以下の場合、土砂等の移動による力が100kN/m ² を超える区域			告示年月日		所在地	栃木県芳賀郡茂木町大字青梅
	土砂等の堆積の高さが3mを超える区域						
それ以外の区域							

土砂災害警戒区域等の指定の公示に係る図書(その2-2)



図中の数字は横断測線番号を示す

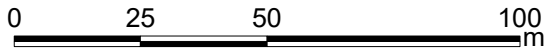
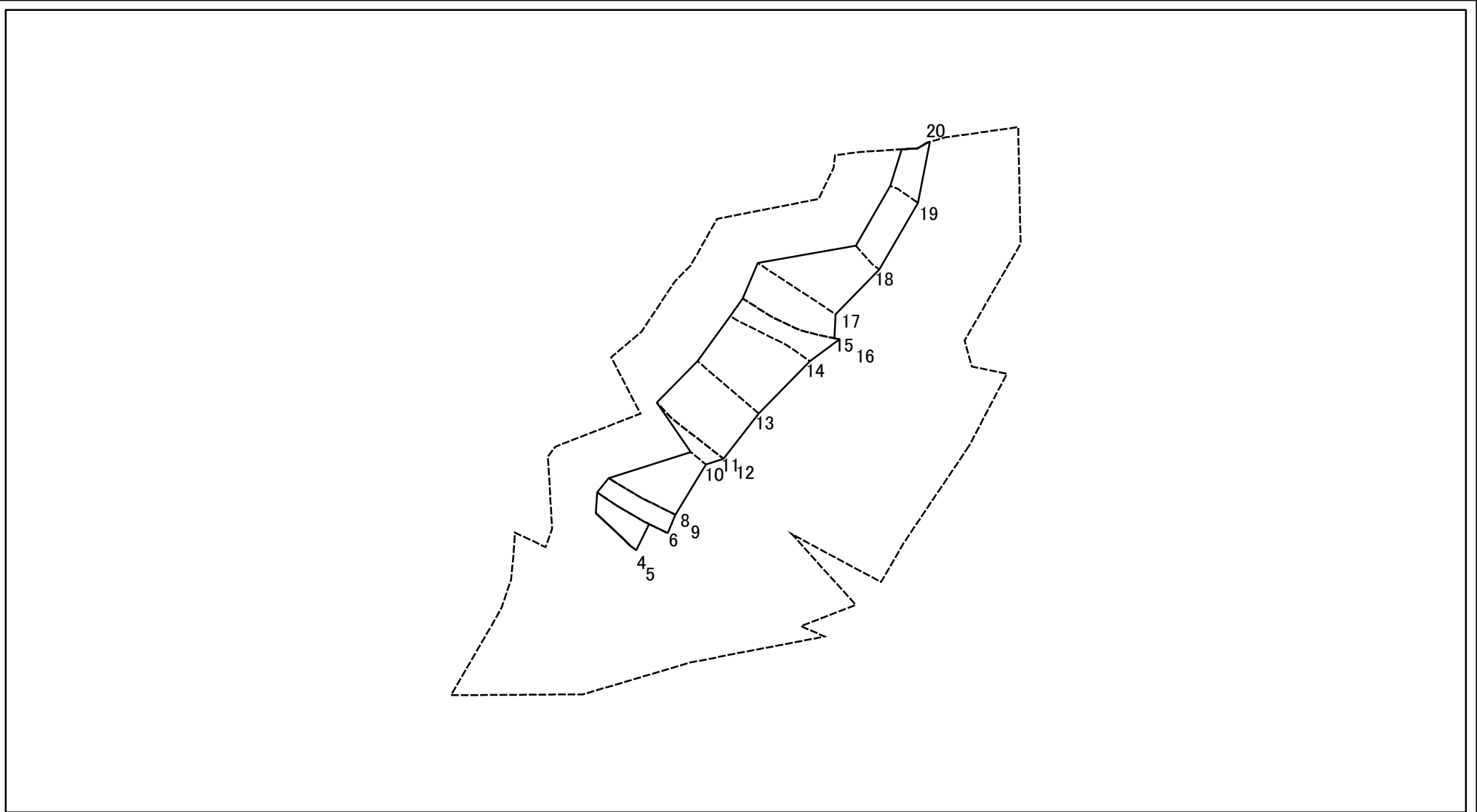
様式-2-2(急)
土砂災害特別警戒区域の区域区分図
(急傾斜地の崩壊に伴う土石等の移動により
建築物の地上部に作用すると想定される力)

土砂災害防止法施行令第二条の基準に該当する区域	
土砂災害防止法施行令第三条の基準に該当する区域	
それ以外の区域	

±	縮尺
	1:1,500

自然現象の種類	急傾斜地の崩壊	箇所番号	343-I-035
告示番号		箇所名	北向IIA
告示年月日		所在地	栃木県芳賀郡茂木町大字青梅

土砂災害警戒区域等の指定の公示に係る図書(その2-3)



図中の数字は横断測線番号を示す

様式-2-3(急) 土砂災害特別警戒区域の区域区分図 (急傾斜地の崩壊に伴う土石等の堆積により 建築物の地上部に作用すると想定される力)	土砂災害防止法施行令第二条の基準に該当する区域			土 縮尺 1:1,500	自然現象の種類	急傾斜地の崩壊	箇所番号	343-I-035
	土砂災害防止法 施行令第三条の 基準に該当する 区域	土石等の堆積の高さが3mを超える区域			告示番号		箇所名	北向II A
		それ以外の区域			告示年月日		所在地	栃木県芳賀郡茂木町大字青梅

土砂災害警戒区域等の指定の公示に係る図書(その3)(案)

(1/1)

横断測線の区間	土石等の移動により建築物の地上部に作用すると想定される力				土石等の堆積により建築物の地上部に作用すると想定される力				横断測線の区間	土石等の移動により建築物の地上部に作用すると想定される力				土石等の堆積により建築物の地上部に作用すると想定される力			
	土石等の(移動)高さが1m以下の場合、土石等の移動による力が100kN/m ² を超える区域		それ以外の区域		土石等の堆積の高さが3mを超える区域		それ以外の区域			土石等の(移動)高さが1m以下の場合、土石等の移動による力が100kN/m ² を超える区域		それ以外の区域		土石等の堆積の高さが3mを超える区域		それ以外の区域	
	力の大きさのうち最大のもの(kN/m ²)	土石等の高さ(m)	力の大きさのうち最大のもの(kN/m ²)	土石等の高さ(m)	力の大きさのうち最大のもの(kN/m ²)	土石等の高さ(m)	力の大きさのうち最大のもの(kN/m ²)	土石等の高さ(m)		力の大きさのうち最大のもの(kN/m ²)	土石等の高さ(m)	力の大きさのうち最大のもの(kN/m ²)	土石等の高さ(m)	力の大きさのうち最大のもの(kN/m ²)	土石等の高さ(m)	力の大きさのうち最大のもの(kN/m ²)	土石等の高さ(m)
1 ~ 2	-	-	-	-	-	-	-	-	~								
2 ~ 3	-	-	-	-	-	-	-	-	~								
3 ~ 4	-	-	-	-	-	-	-	-	~								
4 ~ 5	113.10	1.00	100.00	1.00	-	-	10.81	2.02	~								
5 ~ 6	129.11	1.00	100.00	1.00	-	-	12.60	2.35	~								
6 ~ 7	139.48	1.00	100.00	1.00	-	-	14.37	2.69	~								
7 ~ 8	139.48	1.00	100.00	1.00	-	-	14.37	2.69	~								
8 ~ 9	134.34	1.00	100.00	1.00	-	-	14.13	2.64	~								
9 ~ 10	-	-	100.00	1.00	-	-	12.39	2.31	~								
10 ~ 11	-	-	100.00	1.00	-	-	13.63	2.55	~								
11 ~ 12	131.67	1.00	100.00	1.00	-	-	13.63	2.55	~								
12 ~ 13	131.67	1.00	100.00	1.00	-	-	13.76	2.57	~								
13 ~ 14	131.31	1.00	100.00	1.00	-	-	13.76	2.57	~								
14 ~ 15	142.85	1.00	100.00	1.00	-	-	14.18	2.65	~								
15 ~ 16	142.87	1.00	100.00	1.00	-	-	14.19	2.65	~								
16 ~ 17	144.74	1.00	100.00	1.00	-	-	14.47	2.70	~								
17 ~ 18	144.74	1.00	100.00	1.00	-	-	14.47	2.70	~								
18 ~ 19	109.06	1.00	100.00	1.00	-	-	11.95	2.23	~								
19 ~ 20	-	-	100.00	1.00	-	-	11.95	2.23	~								
~									~								
~									~								
~									~								
~									~								
~									~								
~									~								
~									~								
~									~								
~									~								

様式-3(急) 建築物の構造の規制に必要な衝撃に関する事項	自然現象の種類	急傾斜地の崩壊	箇所番号	343- I -035
	告示番号		箇所名	北向IIA
	告示年月日		所在地	栃木県芳賀郡茂木町大字青梅