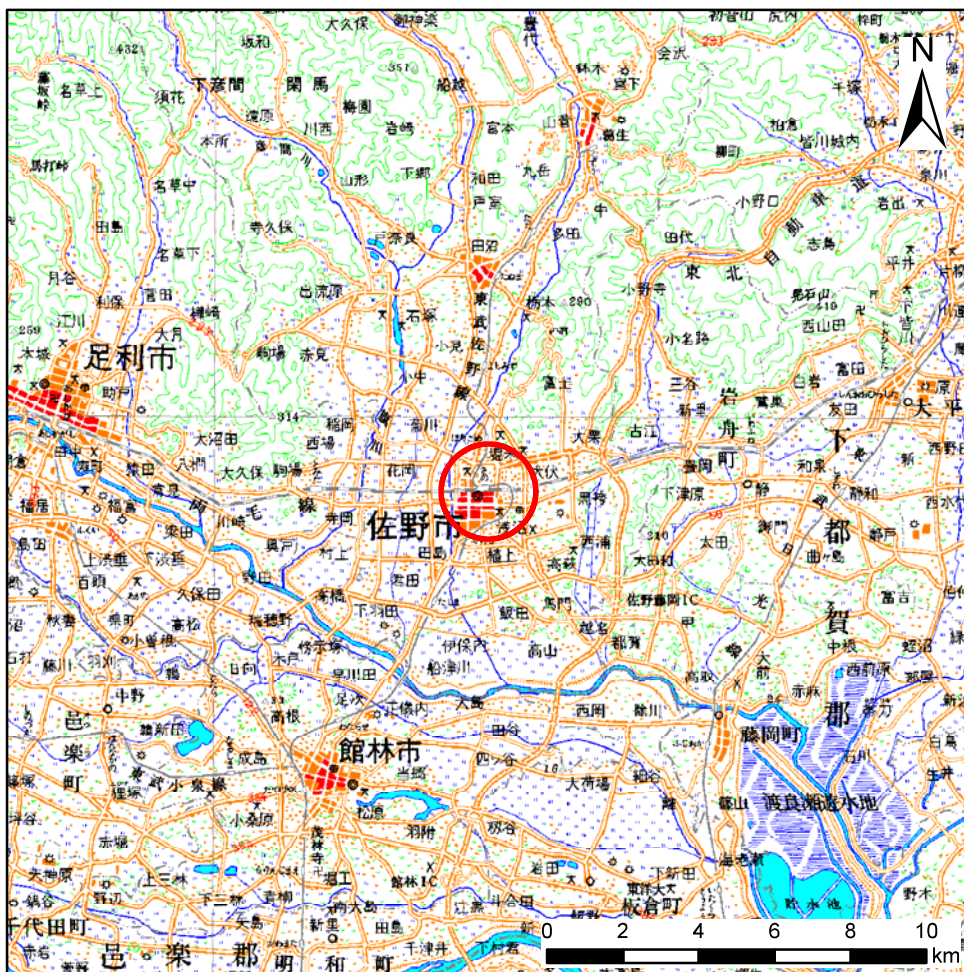
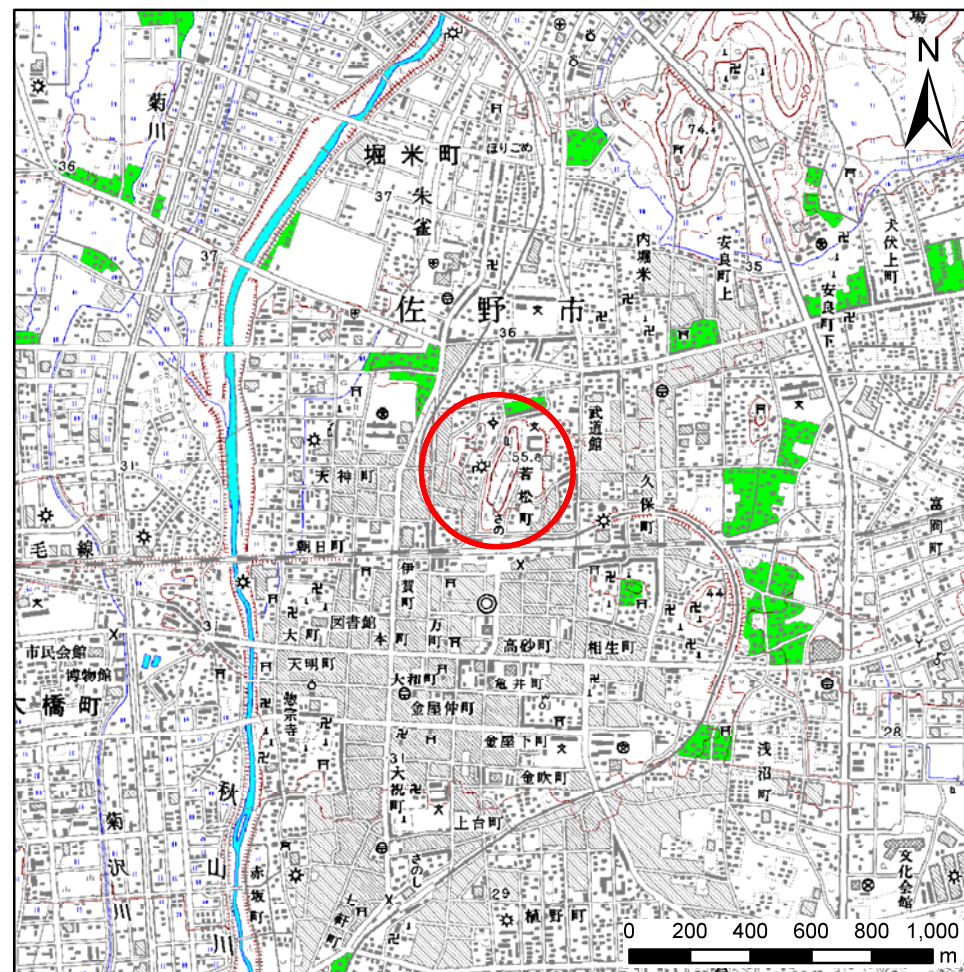


土砂災害警戒区域等の指定の公示に係る図書(その1)



(1/200,000)

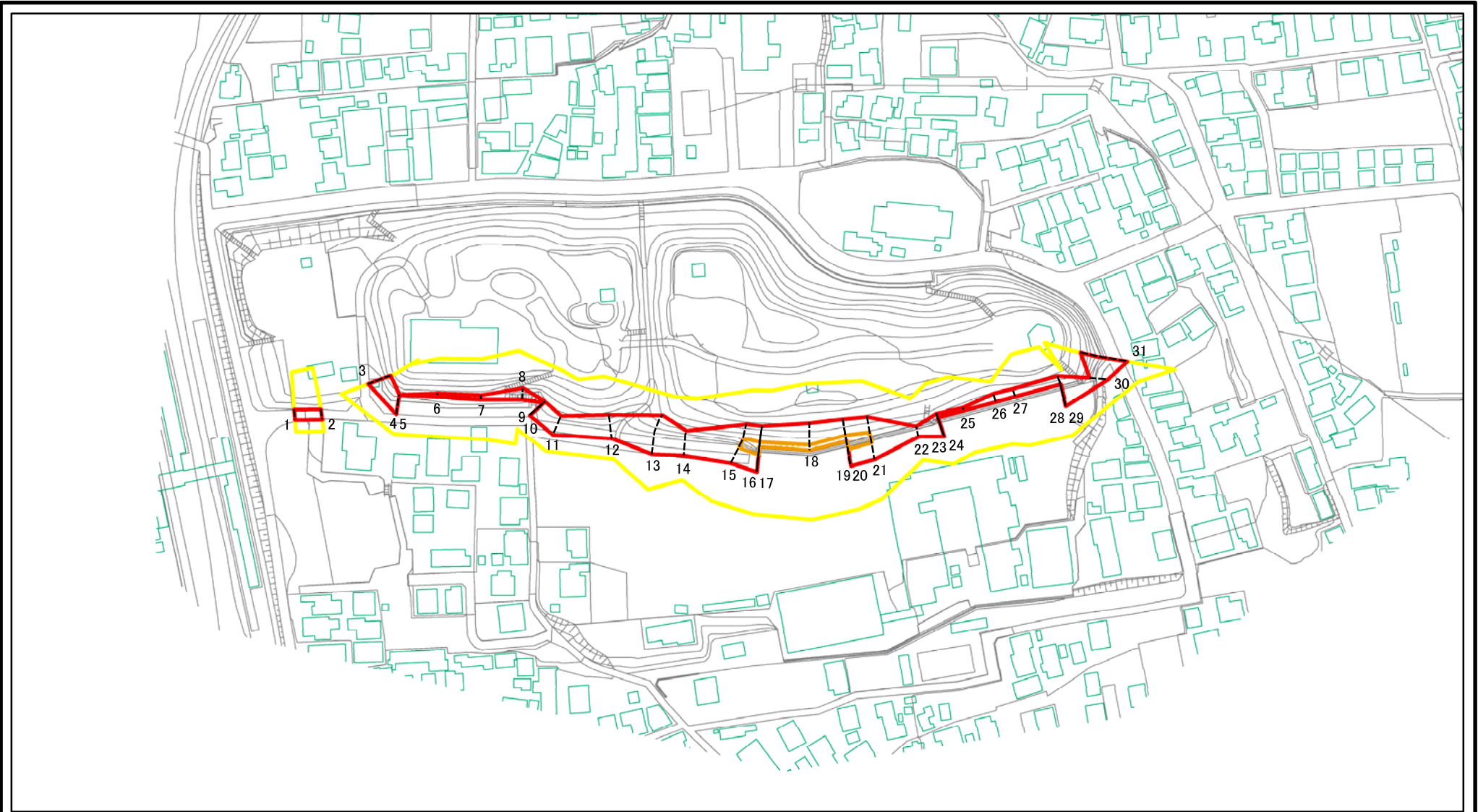


(1/25,000)

様式-1(急) 土砂災害警戒区域・土砂災害特別警戒区域 位置図	自然現象の種類	急傾斜地の崩壊
	箇所番号	204-I-005
	箇所名	城山東A
	所在地	栃木県佐野市若松町

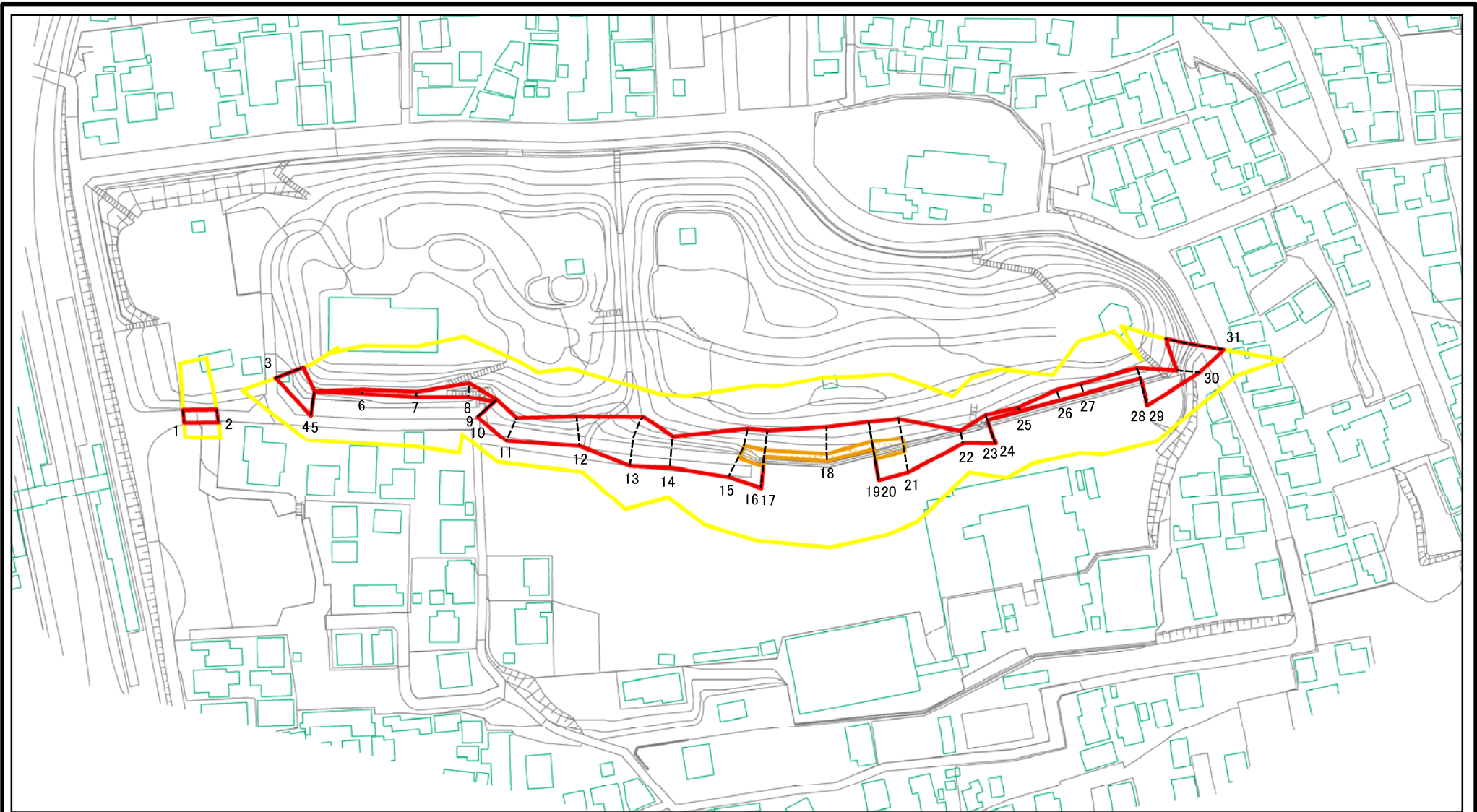
「この地図は、国土地理院長の承認を得て、同院発行の電子地形図25000及び電子地形図20万を複製したものである。(承認番号 令元情複. 第767号)」

土砂災害警戒区域等の指定の公示に係る図書(その2)



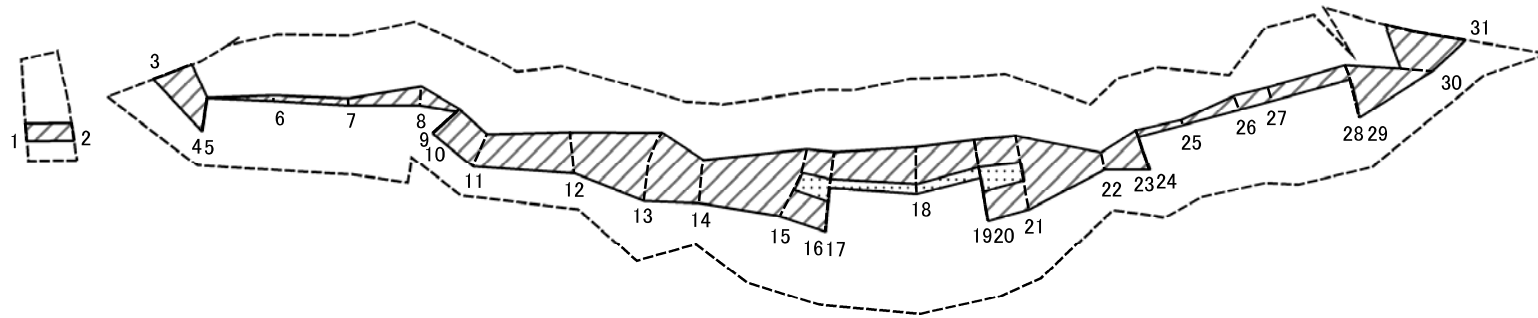
様式-2(急) 土砂災害警戒区域・土砂災害特別警戒区域 区域図(その1)	土砂災害防止法施行令第二条の基準に該当する区域		 縮尺 1:2,500	自然現象の種類	急傾斜地の崩壊	箇所番号	204-I-005
	土砂災害防止法施行令第三条の基準に該当する区域			告示番号	警戒区域357号 特別警戒区域359号	箇所名	城山東A
	それ以外の区域			告示年月日	令和3年6月18日	所在地	栃木県佐野市若松町

土砂災害警戒区域等の指定の公示に係る図書(その2-1)



様式-2-1(急) 土砂災害警戒区域・土砂災害特別警戒区域 区域図(その2)	土砂災害防止法施行令第二条の基準に該当する区域		自然現象の種類 急傾斜地の崩壊	箇所番号	204-I-005		
	土砂災害防止法施行令第三条の基準に該当する区域			告示番号	警戒区域357号 特別警戒区域359号	箇所名	城山東A
	土砂等の(移動)高さが1m以下の場合、土砂等の移動による力が100kN/m ² を超える区域		縮尺 1:2,000	告示年月日	令和3年6月18日	所在地	栃木県佐野市若松町
	土砂等の堆積の高さが3mを超える区域						
それ以外の区域							

土砂災害警戒区域等の指定の公示に係る図書(その2-2)



0 25 50 100
m

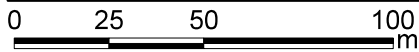
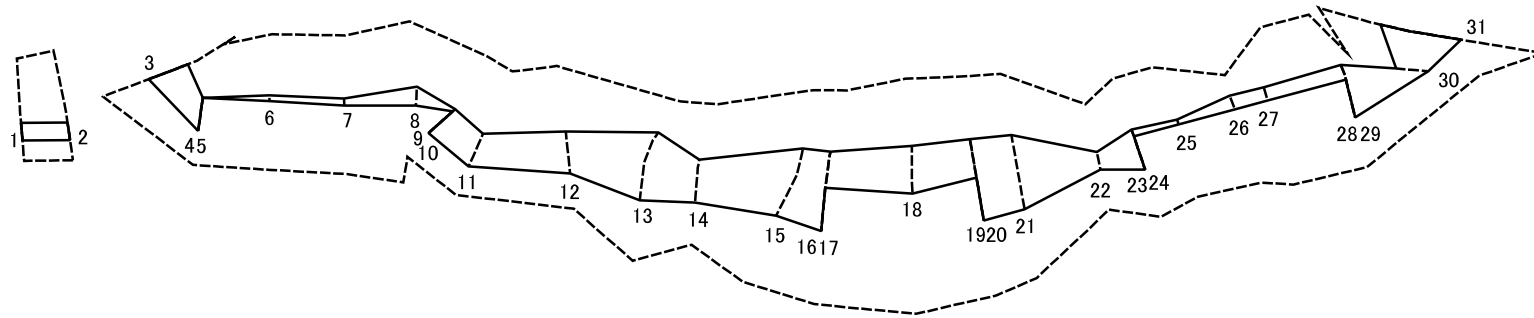
様式-2-2(急)
土砂災害特別警戒区域の区域区分図
(急傾斜地の崩壊に伴う土石等の移動により
建築物の地上部に作用すると想定される力)

土砂災害防止法施行令第二条の基準に該当する区域	
土砂災害防止法施行令第三条の基準に該当する区域	
それ以外の区域	

	縮尺
	1:2,000

自然現象の種類	急傾斜地の崩壊	箇所番号	204-I-005
告示番号	警戒区域357号 特別警戒区域359号	箇所名	城山東A
告示年月日	令和3年6月18日	所在地	栃木県佐野市若松町

土砂災害警戒区域等の指定の公示に係る図書(その2-3)



様式-2-3(急)
 土砂災害特別警戒区域の区域区分図
 (急傾斜地の崩壊に伴う土石等の堆積により
 建築物の地上部に作用すると想定される力)

土砂災害防止法施行令第二条の基準に該当する区域	
土砂災害防止法 施行令第三条の 基準に該当する 区域	
それ以外の区域	

	縮尺
	1:2,000

自然現象 の種類	急傾斜地の崩壊	箇所番号	204-I-005
告示番号	警戒区域357号 特別警戒区域359号	箇所名	城山東A
告示年月日	令和3年6月18日	所在地	栃木県佐野市若松町

土砂災害警戒区域等の指定の公示に係る図書(その3)

横断測線の区間	土石等の移動により建築物の地上部に作用すると想定される力				土石等の堆積により建築物の地上部に作用すると想定される力				横断測線の区間	土石等の移動により建築物の地上部に作用すると想定される力				土石等の堆積により建築物の地上部に作用すると想定される力			
	土石等の(移動)高さが1m以下の場合、土石等の移動による力が100kN/m ² を超える区域		それ以外の区域		土石等の堆積の高さが3mを超える区域		それ以外の区域			土石等の(移動)高さが1m以下の場合、土石等の移動による力が100kN/m ² を超える区域		それ以外の区域		土石等の堆積の高さが3mを超える区域		それ以外の区域	
	力の大きさのうち最大のもの(kN/m ²)	土石等の高さ(m)	力の大きさのうち最大のもの(kN/m ²)	土石等の高さ(m)	力の大きさのうち最大のもの(kN/m ²)	土石等の高さ(m)	力の大きさのうち最大のもの(kN/m ²)	土石等の高さ(m)		力の大きさのうち最大のもの(kN/m ²)	土石等の高さ(m)	力の大きさのうち最大のもの(kN/m ²)	土石等の高さ(m)	力の大きさのうち最大のもの(kN/m ²)	土石等の高さ(m)	力の大きさのうち最大のもの(kN/m ²)	土石等の高さ(m)
1 ~ 2	—	—	59.20	1.00	—	—	9.82	1.83	27 ~ 28	—	—	85.91	1.00	—	—	9.93	1.86
2 ~ 3	—	—	—	—	—	—	—	—	28 ~ 29	—	—	—	—	—	—	—	—
3 ~ 4	—	—	84.44	1.00	—	—	11.04	2.06	29 ~ 30	—	—	99.45	1.00	—	—	12.24	2.29
4 ~ 5	—	—	—	—	—	—	—	—	30 ~ 31	—	—	100.00	1.00	—	—	13.32	2.49
5 ~ 6	—	—	69.80	1.00	—	—	10.32	1.93	~								
6 ~ 7	—	—	71.74	1.00	—	—	9.75	1.82	~								
7 ~ 8	—	—	86.32	1.00	—	—	9.41	1.76	~								
8 ~ 9	—	—	86.32	1.00	—	—	9.47	1.77	~								
9 ~ 10	—	—	—	—	—	—	—	—	~								
10 ~ 11	—	—	79.50	1.00	—	—	9.47	1.77	~								
11 ~ 12	—	—	82.84	1.00	—	—	8.94	1.67	~								
12 ~ 13	—	—	100.00	1.00	—	—	10.83	2.02	~								
13 ~ 14	—	—	100.00	1.00	—	—	10.83	2.02	~								
14 ~ 15	—	—	100.00	1.00	—	—	12.39	2.32	~								
15 ~ 16	117.21	1.00	100.00	1.00	—	—	12.39	2.32	~								
16 ~ 17	—	—	—	—	—	—	—	—	~								
17 ~ 18	108.95	1.00	100.00	1.00	—	—	11.57	2.16	~								
18 ~ 19	110.71	1.00	100.00	1.00	—	—	11.54	2.16	~								
19 ~ 20	—	—	—	—	—	—	—	—	~								
20 ~ 21	118.61	1.00	100.00	1.00	—	—	11.72	2.19	~								
21 ~ 22	—	—	100.00	1.00	—	—	13.17	2.46	~								
22 ~ 23	—	—	84.52	1.00	—	—	13.17	2.46	~								
23 ~ 24	—	—	—	—	—	—	—	—	~								
24 ~ 25	—	—	67.10	1.00	—	—	11.09	2.07	~								
25 ~ 26	—	—	77.24	1.00	—	—	10.26	1.92	~								
26 ~ 27	—	—	83.76	1.00	—	—	9.93	1.86	~								

様式-3(急) 建築物の構造の規制に必要な衝撃に関する事項	自然現象の種類	急傾斜地の崩壊	箇所番号	204-I-005
	告示番号	警戒区域357号 特別警戒区域359号	箇所名	城山東A
	告示年月日	令和3年6月18日	所在地	栃木県佐野市若松町