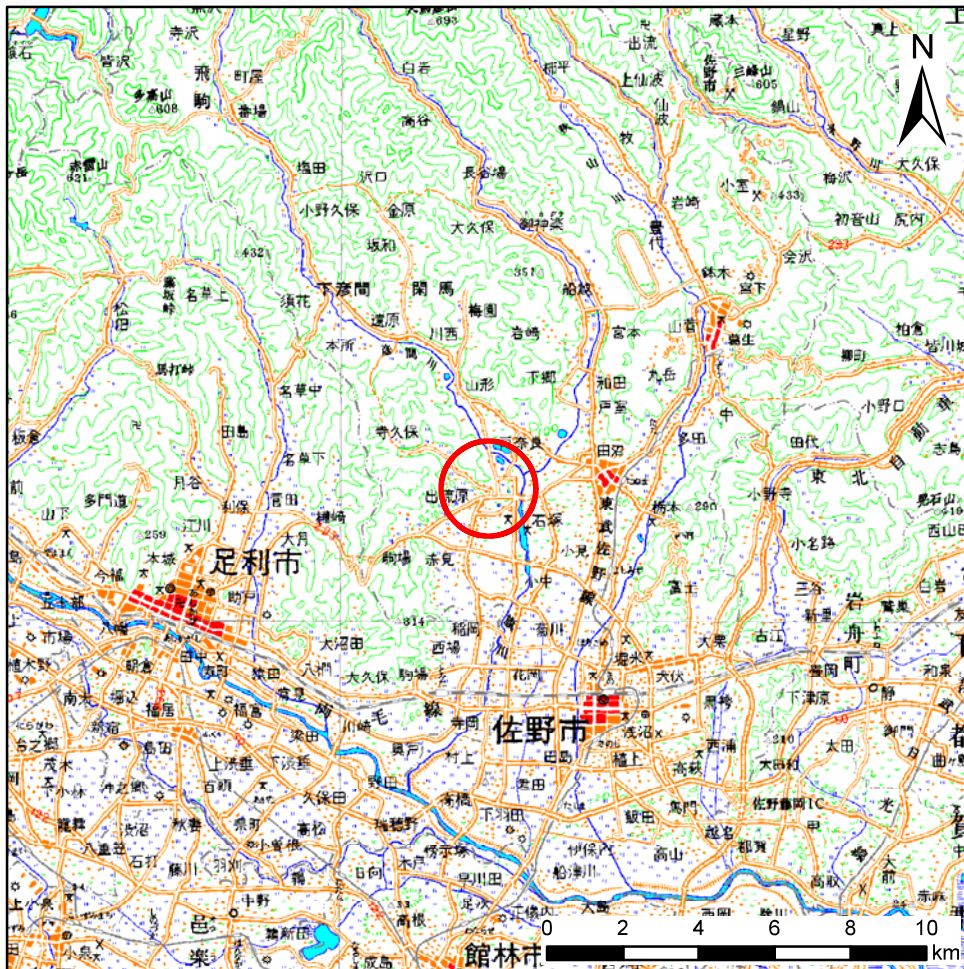
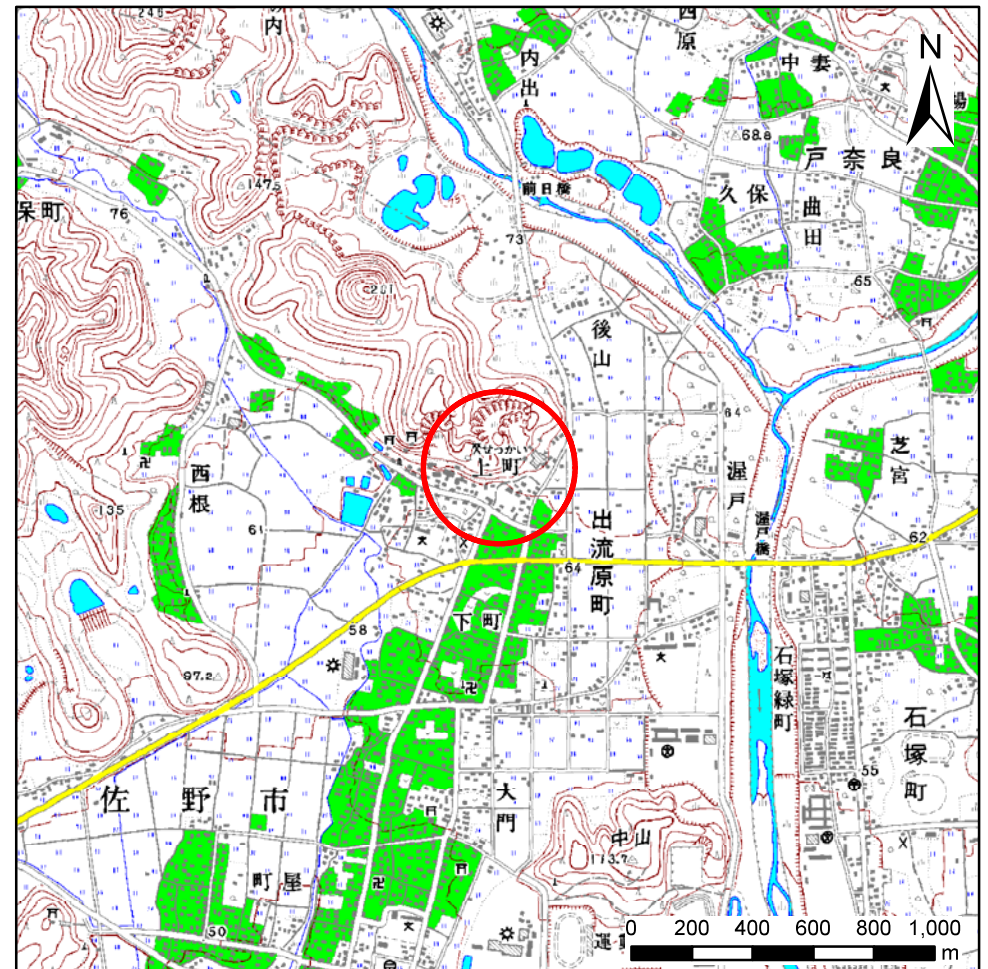


# 土砂災害警戒区域等の指定の公示に係る図書(その1)



(1/200,000)

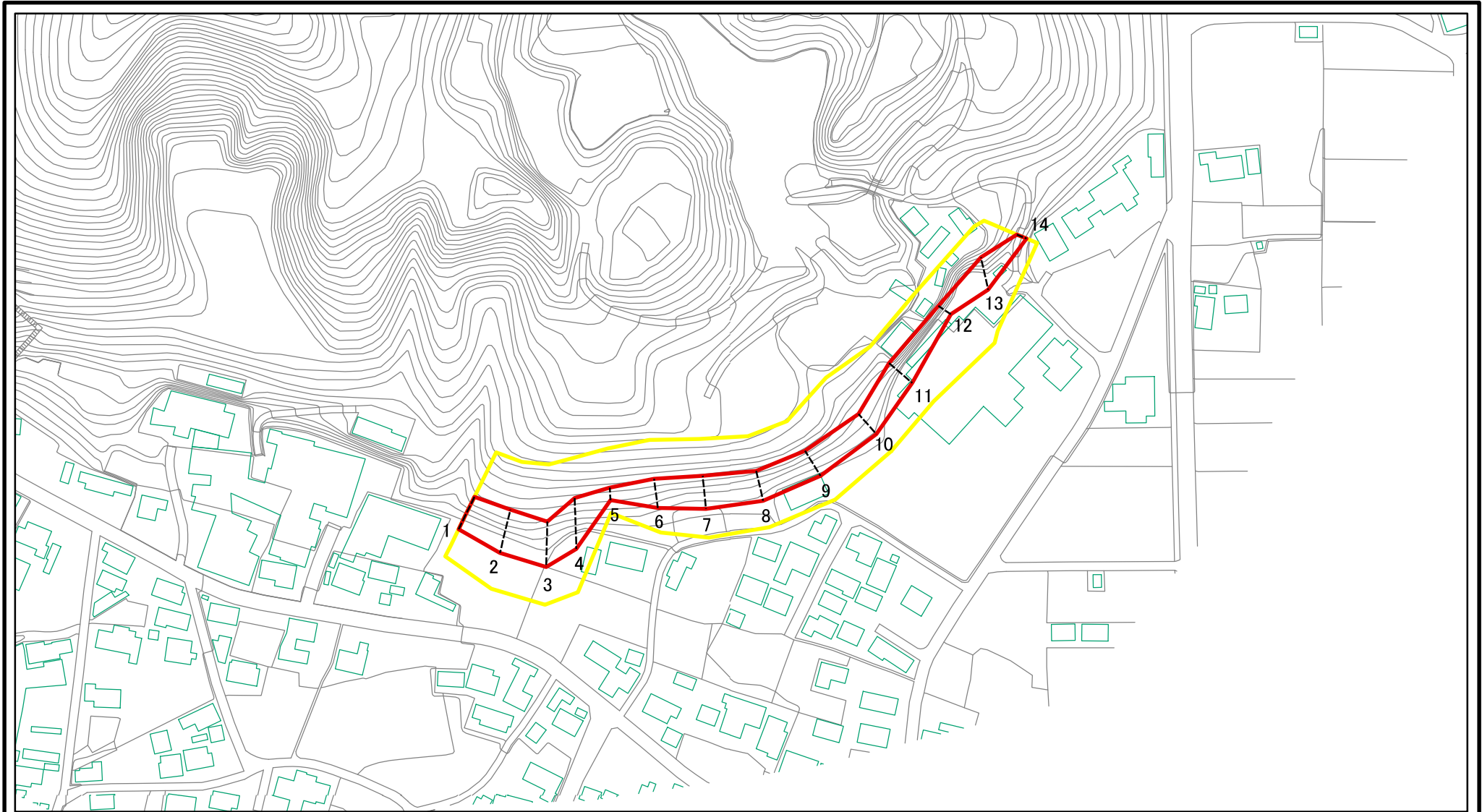


(1/25,000)

様式-1(急) 土砂災害警戒区域・土砂災害特別警戒区域 位置図	自然現象の種類	急傾斜地の崩壊
	箇所番号	204-II-010
	箇所名	白山IIA
	所在地	栃木県佐野市出流原町

「この地図は、国土地理院長の承認を得て、同院発行の電子地形図25000及び電子地形図20万を複製したものである。(承認番号 令元情複. 第767号)」

# 土砂災害警戒区域等の指定の公示に係る図書(その2)



0 25 50 100  
m

様式-2(急)  
土砂災害警戒区域・土砂災害特別警戒区域  
区域図(その1)

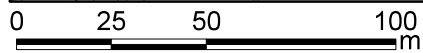
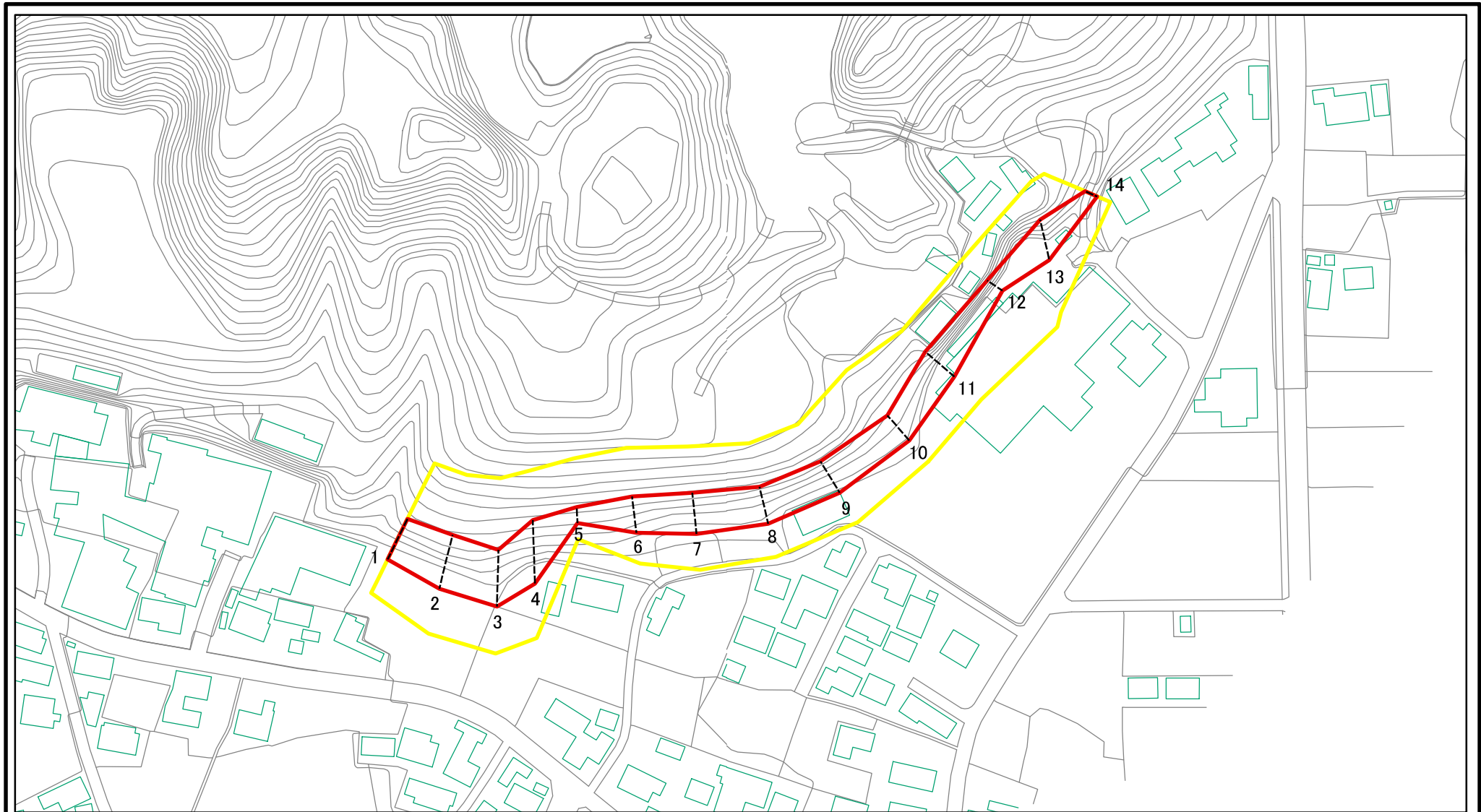
土砂災害防止法施行令第二条の基準に該当する区域  
土砂災害防止法施行令第三条の基準に該当する区域  
それ以外の区域

縮尺 1:2,500



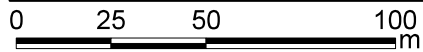
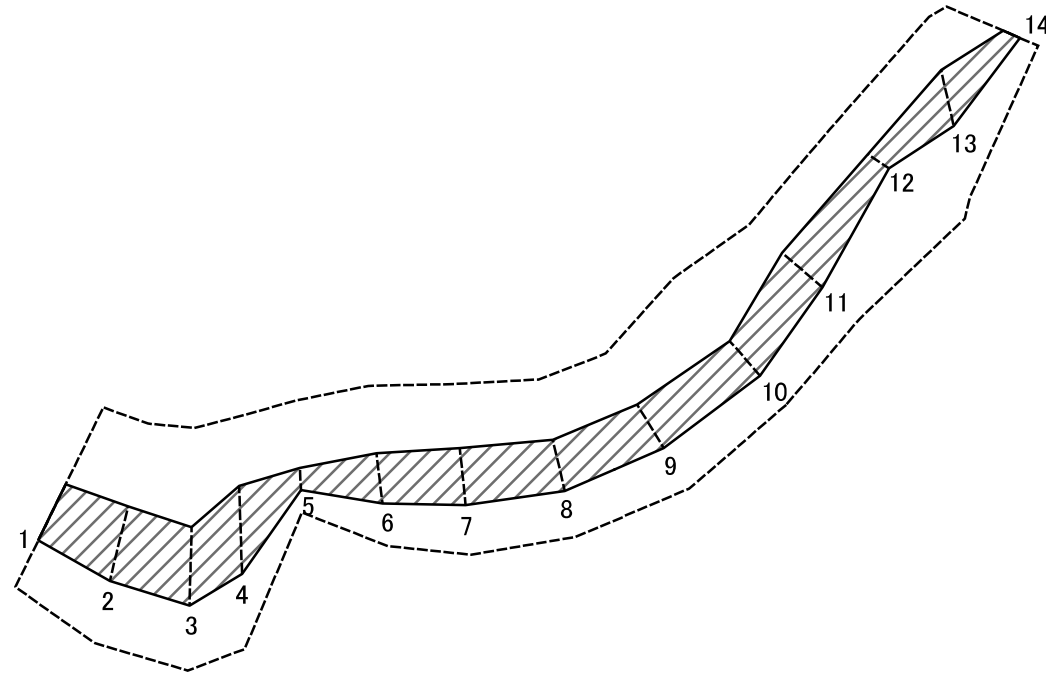
自然現象の種類	急傾斜地の崩壊	箇所番号	204-II-010
告示番号	警戒区域357号 特別警戒区域359号	箇所名	白山IIA
告示年月日	令和3年6月18日	所在地	栃木県佐野市出流原町

# 土砂災害警戒区域等の指定の公示に係る図書(その2-1)



<b>様式-2-1(急)</b> <b>土砂災害警戒区域・土砂災害特別警戒区域</b> <b>区域図(その2)</b>	土砂災害防止法施行令第二条の基準に該当する区域		 縮尺 1:2,000	自然現象の種類	急傾斜地の崩壊	箇所番号	204-II-010
	土砂災害防止法施行令第三条の基準に該当する区域			告示番号	警戒区域357号 特別警戒区域359号	箇所名	白山IIA
	それ以外の区域			告示年月日	令和3年6月18日	所在地	栃木県佐野市出流原町

# 土砂災害警戒区域等の指定の公示に係る図書(その2-2)



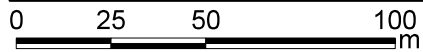
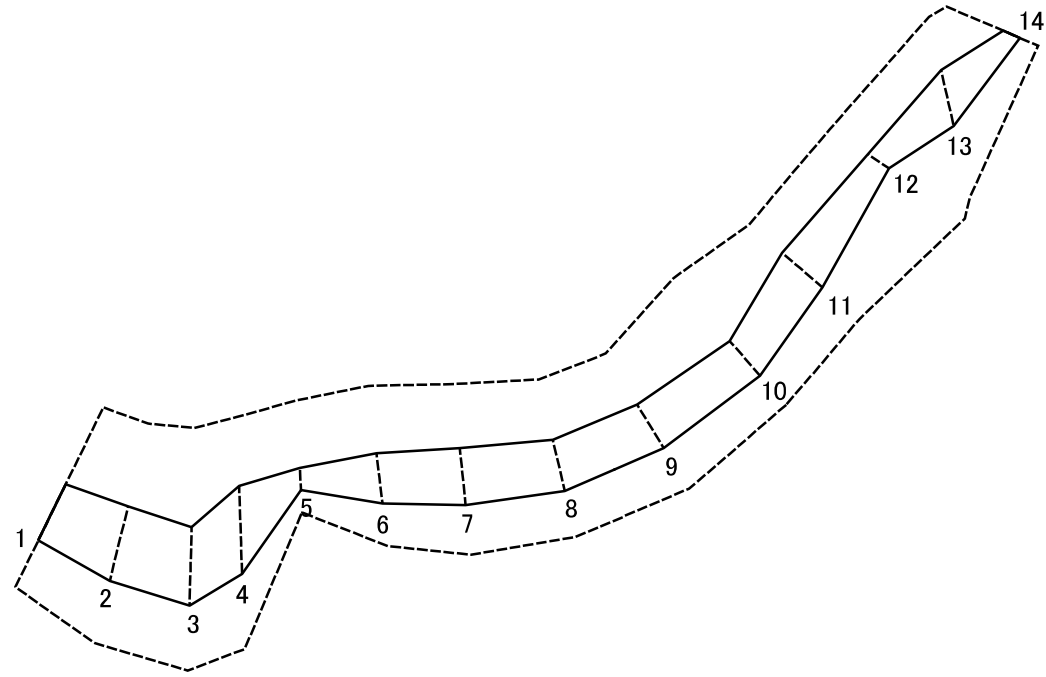
様式-2-2(急)  
土砂災害特別警戒区域の区域区分図  
(急傾斜地の崩壊に伴う土石等の移動により  
建築物の地上部に作用すると想定される力)

土砂災害防止法施行令第二条の基準に該当する区域	
土砂災害防止法施行令第三条の基準に該当する区域	
それ以外の区域	

縮尺	1:2,000
----	---------

自然現象の種類	急傾斜地の崩壊	箇所番号	204-II-010
告示番号	警戒区域357号 特別警戒区域359号	箇所名	白山IIA
告示年月日	令和3年6月18日	所在地	栃木県佐野市出流原町

# 土砂災害警戒区域等の指定の公示に係る図書(その2-3)



様式-2-3(急)  
 土砂災害特別警戒区域の区域区分図  
 (急傾斜地の崩壊に伴う土石等の堆積により  
 建築物の地上部に作用すると想定される力)

土砂災害防止法施行令第二条の基準に該当する区域					
土砂災害防止法 施行令第三条の 基準に該当する 区域	<table border="1"> <tr> <td>土石等の堆積の高さが3mを超える区域</td> <td></td> </tr> <tr> <td>それ以外の区域</td> <td></td> </tr> </table>	土石等の堆積の高さが3mを超える区域		それ以外の区域	
土石等の堆積の高さが3mを超える区域					
それ以外の区域					

N  
  
 縮尺  
 1:2,000

自然現象 の種類	急傾斜地の崩壊	箇所番号	204-II-010
告示番号	警戒区域357号 特別警戒区域359号	箇所名	白山II A
告示年月日	令和3年6月18日	所在地	栃木県佐野市出流原町

