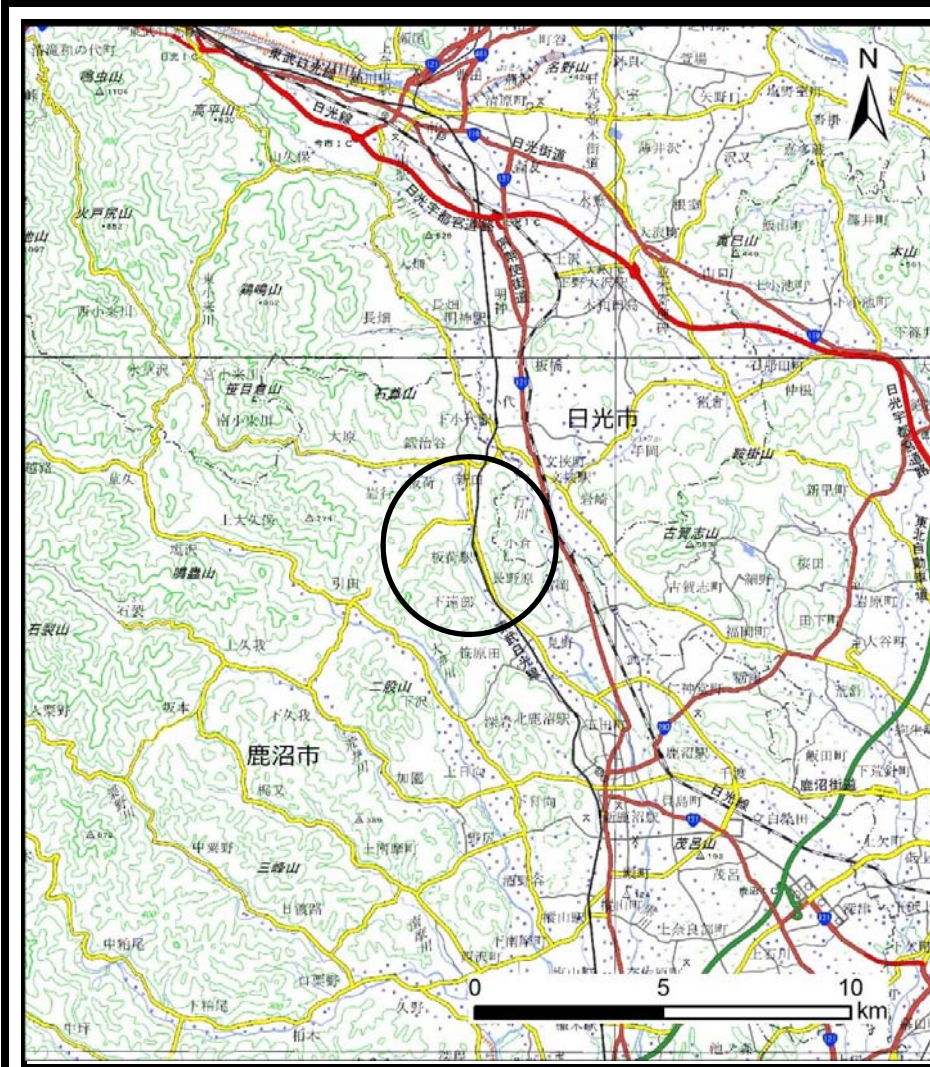
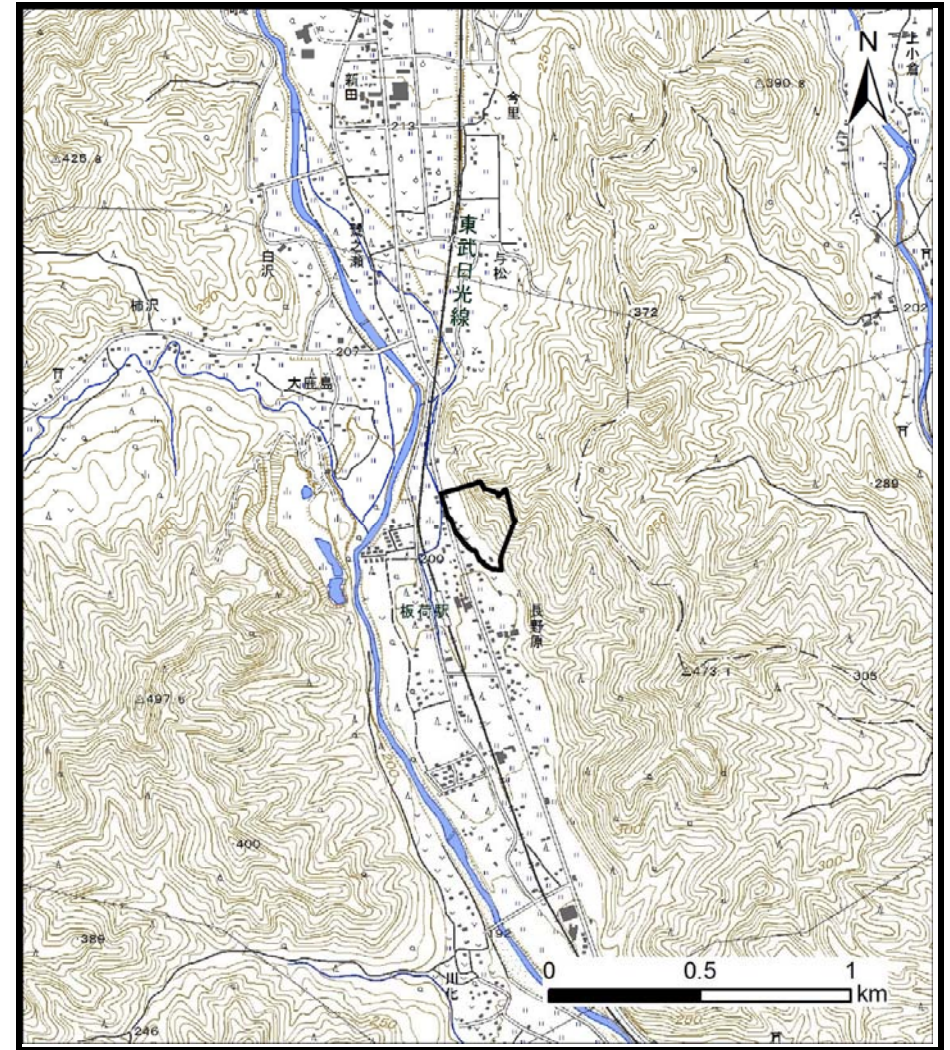


# 土砂災害警戒区域の指定の公示に係る図書（その1）



(1/200,000)



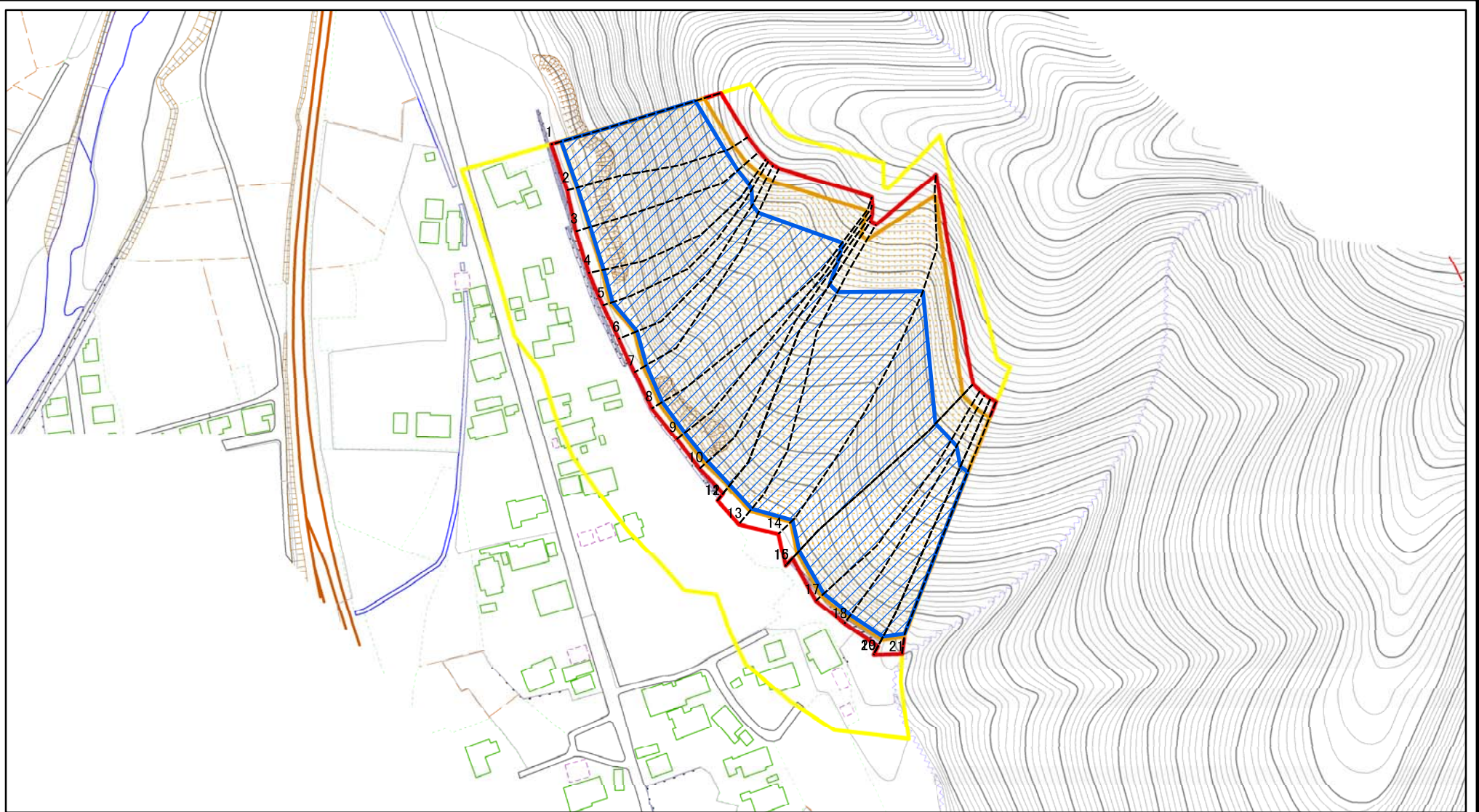
(1/25,000)

様式-1 (土)  
土砂災害警戒区域 位置図

自然現象の種類	急傾斜地の崩壊
溪流番号	205-I-001
溪流名	長ノ原
所在地	栃木県鹿沼市板荷長ノ原



# 土砂災害警戒区域等の指定の公示に係る図書(その2)



図中の数字は横断測線番号を示す

様式-2(急)

土砂災害警戒区域・土砂災害特別警戒区域  
区域図(その1)

土砂災害防止法施行令第二条の基準に該当する区域



自然現象  
の種類

急傾斜地の崩壊

箇所番号

205-I-001

土砂災害防止法  
施行令第三条の  
基準に該当する  
区域



縮尺

告示番号

警戒区域第42号  
特別警戒区域第44号

箇所名

長ノ原

土砂等の(移動)高さが1m以下の場合、  
土砂等の移動による力が100kN/mを超える区域  
土砂等の堆積の高さが3mを超える区域  
それ以外の区域



1:2,500

告示年月日

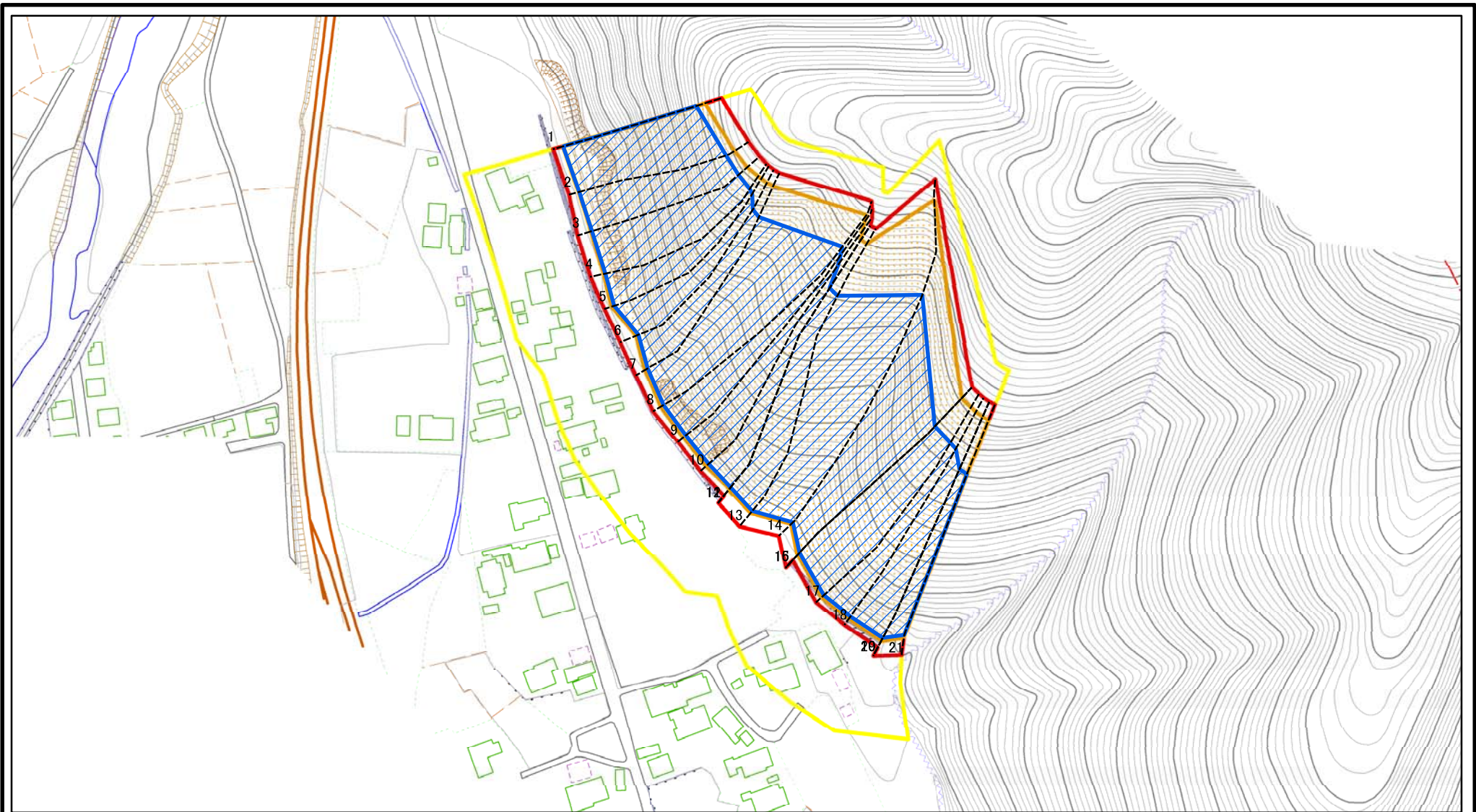
令和元年5月21日

所在地

栃木県鹿沼市板荷長ノ原



# 土砂災害警戒区域等の指定の公示に係る図書(その2-1)



図中の数字は横断測線番号を示す

様式-2-1(急)

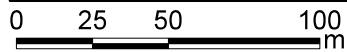
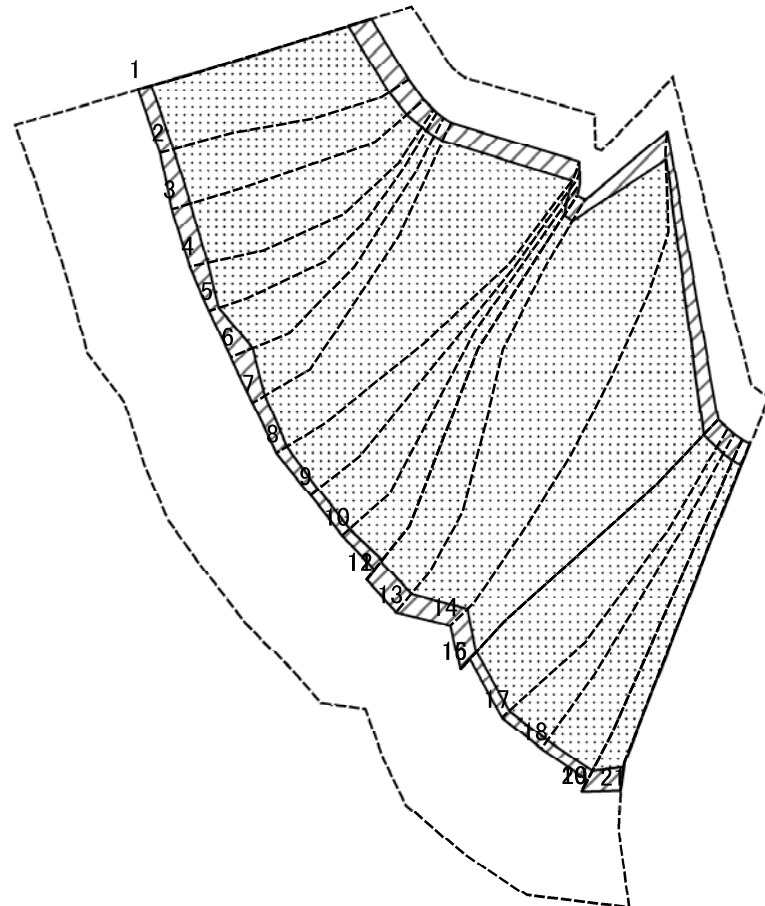
土砂災害警戒区域・土砂災害特別警戒区域  
区域図(その2)

土砂災害防止法施行令第二条の基準に該当する区域	
土砂災害防止法施行令第三条の基準に該当する区域	
それ以外の区域	

	縮尺
	1:2,500

自然現象の種類	急傾斜地の崩壊	箇所番号	205-I-001
告示番号	警戒区域第42号 特別警戒区域第44号	箇所名	長ノ原
告示年月日	令和元年5月21日	所在地	栃木県鹿沼市板荷長ノ原

# 土砂災害警戒区域等の指定の公示に係る図書(その2-2)



図中の数字は横断測線番号を示す

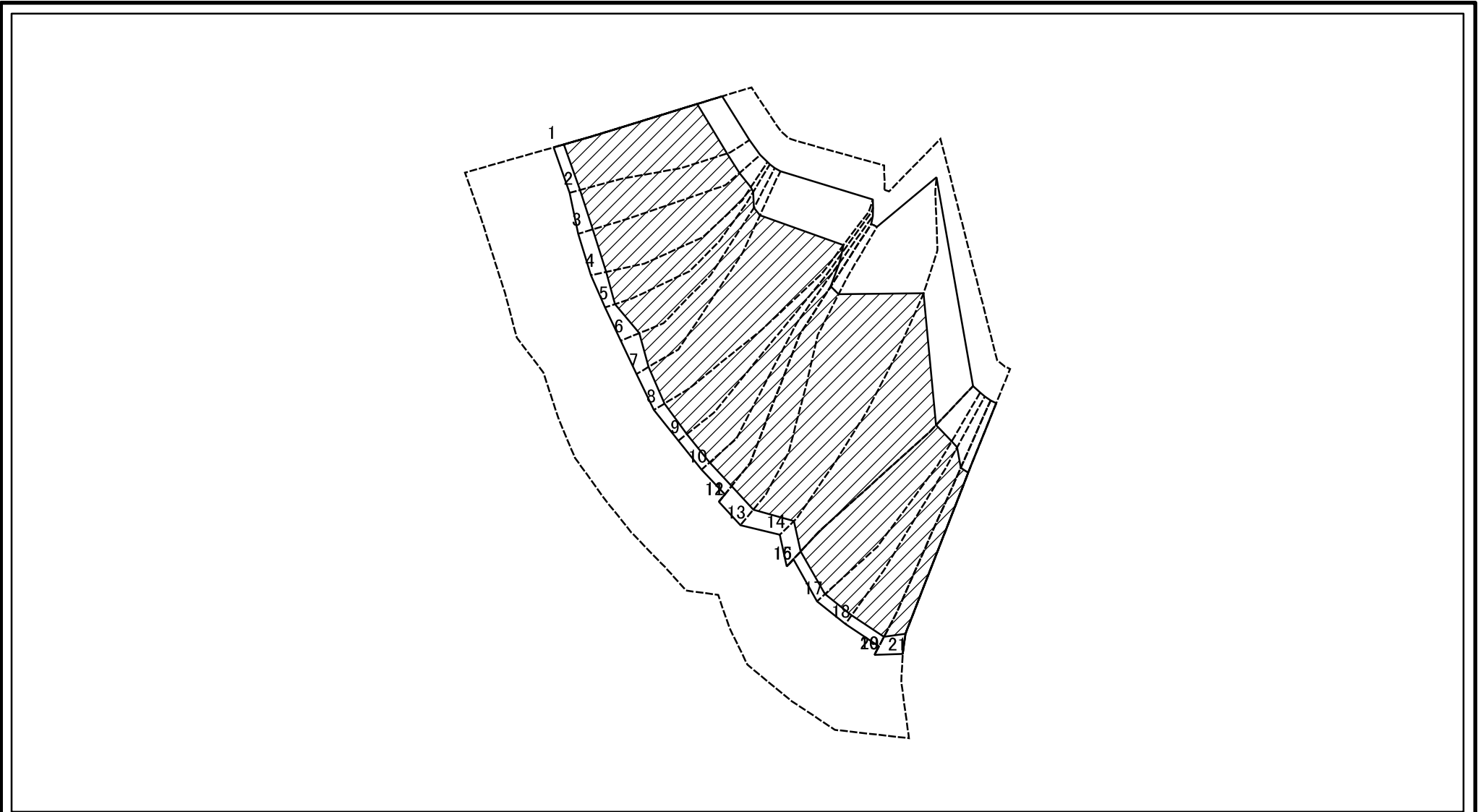
様式-2-2(急)  
土砂災害特別警戒区域の区域区分図  
(急傾斜地の崩壊に伴う土石等の移動により  
建築物の地上部に作用すると想定される力)

土砂災害防止法施行令第二条の基準に該当する区域	
土砂災害防止法施行令第三条の基準に該当する区域	
それ以外の区域	

N	縮尺
1:2,500	

自然現象の種類	急傾斜地の崩壊	箇所番号	205-I-001
告示番号	警戒区域第42号 特別警戒区域第44号	箇所名	長ノ原
告示年月日	令和元年5月21日	所在地	栃木県鹿沼市板荷長ノ原

# 土砂災害警戒区域等の指定の公示に係る図書(その2-3)



0 25 50 100  
m

図中の数字は横断測線番号を示す

様式-2-3(急)  
土砂災害特別警戒区域の区域区分図  
(急傾斜地の崩壊に伴う土石等の堆積により  
建築物の地上部に作用すると想定される力)

土砂災害防止法施行令第二条の基準に該当する区域		N 縮尺 1:2,500	自然現象の種類	急傾斜地の崩壊	箇所番号	205-I-001
土砂災害防止法施行令第三条の基準に該当する区域			告示番号	警戒区域第42号 特別警戒区域第44号	箇所名	長ノ原
それ以外の区域			告示年月日	令和元年5月21日	所在地	栃木県鹿沼市板荷長ノ原

# 土砂災害警戒区域等の指定の公示に係る図書(その3)(案)

横断測線の区間	土石等の移動により建築物の地上部に作用すると想定される力				土石等の堆積により建築物の地上部に作用すると想定される力				横断測線の区間	土石等の移動により建築物の地上部に作用すると想定される力				土石等の堆積により建築物の地上部に作用すると想定される力			
	土石等の(移動)高さが1m以下の場合、土石等の移動による力が100kN/m <sup>2</sup> を超える区域		それ以外の区域		土石等の堆積の高さが3mを超える区域		それ以外の区域			土石等の(移動)高さが1m以下の場合、土石等の移動による力が100kN/m <sup>2</sup> を超える区域		それ以外の区域		土石等の堆積の高さが3mを超える区域		それ以外の区域	
	力の大きさのうち最大のもの(kN/m <sup>2</sup> )	土石等の高さ(m)	力の大きさのうち最大のもの(kN/m <sup>2</sup> )	土石等の高さ(m)	力の大きさのうち最大のもの(kN/m <sup>2</sup> )	土石等の高さ(m)	力の大きさのうち最大のもの(kN/m <sup>2</sup> )	土石等の高さ(m)		力の大きさのうち最大のもの(kN/m <sup>2</sup> )	土石等の高さ(m)	力の大きさのうち最大のもの(kN/m <sup>2</sup> )	土石等の高さ(m)	力の大きさのうち最大のもの(kN/m <sup>2</sup> )	土石等の高さ(m)	力の大きさのうち最大のもの(kN/m <sup>2</sup> )	土石等の高さ(m)
1 ~ 2	154.09	1.00	100.00	1.00	26.49	4.95	16.05	3.00	~								
2 ~ 3	157.76	1.00	100.00	1.00	26.39	4.93	16.05	3.00	~								
3 ~ 4	163.62	1.00	100.00	1.00	25.90	4.84	16.05	3.00	~								
4 ~ 5	166.23	1.00	100.00	1.00	24.95	4.66	16.05	3.00	~								
5 ~ 6	167.28	1.00	100.00	1.00	24.31	4.54	16.05	3.00	~								
6 ~ 7	167.81	1.00	100.00	1.00	23.91	4.47	16.05	3.00	~								
7 ~ 8	167.81	1.00	100.00	1.00	23.13	4.32	16.05	3.00	~								
8 ~ 9	164.24	1.00	100.00	1.00	21.93	4.10	16.05	3.00	~								
9 ~ 10	163.28	1.00	100.00	1.00	21.76	4.07	16.05	3.00	~								
10 ~ 11	161.24	1.00	100.00	1.00	21.46	4.01	16.05	3.00	~								
11 ~ 12									~								
12 ~ 13	159.33	1.00	100.00	1.00	21.22	3.96	16.05	3.00	~								
13 ~ 14	155.74	1.00	100.00	1.00	20.82	3.89	16.05	3.00	~								
14 ~ 15	165.19	1.00	100.00	1.00	22.13	4.14	16.05	3.00	~								
15 ~ 16									~								
16 ~ 17	165.19	1.00	100.00	1.00	22.13	4.14	16.05	3.00	~								
17 ~ 18	162.71	1.00	100.00	1.00	21.68	4.05	16.05	3.00	~								
18 ~ 19	161.24	1.00	100.00	1.00	21.46	4.01	16.05	3.00	~								
19 ~ 20									~								
20 ~ 21	159.76	1.00	100.00	1.00	21.27	3.97	16.05	3.00	~								
~									~								
~									~								
~									~								
~									~								
~									~								
~									~								
~									~								

様式-3(急)  建築物の構造の規制に必要な衝撃に関する事項	自然現象の種類	急傾斜地の崩壊	箇所番号	205- I -001
	告示番号	警戒区域第42号 特別警戒区域第44号	箇所名	長ノ原
	告示年月日	令和元年5月21日	所在地	栃木県鹿沼市板荷長ノ原