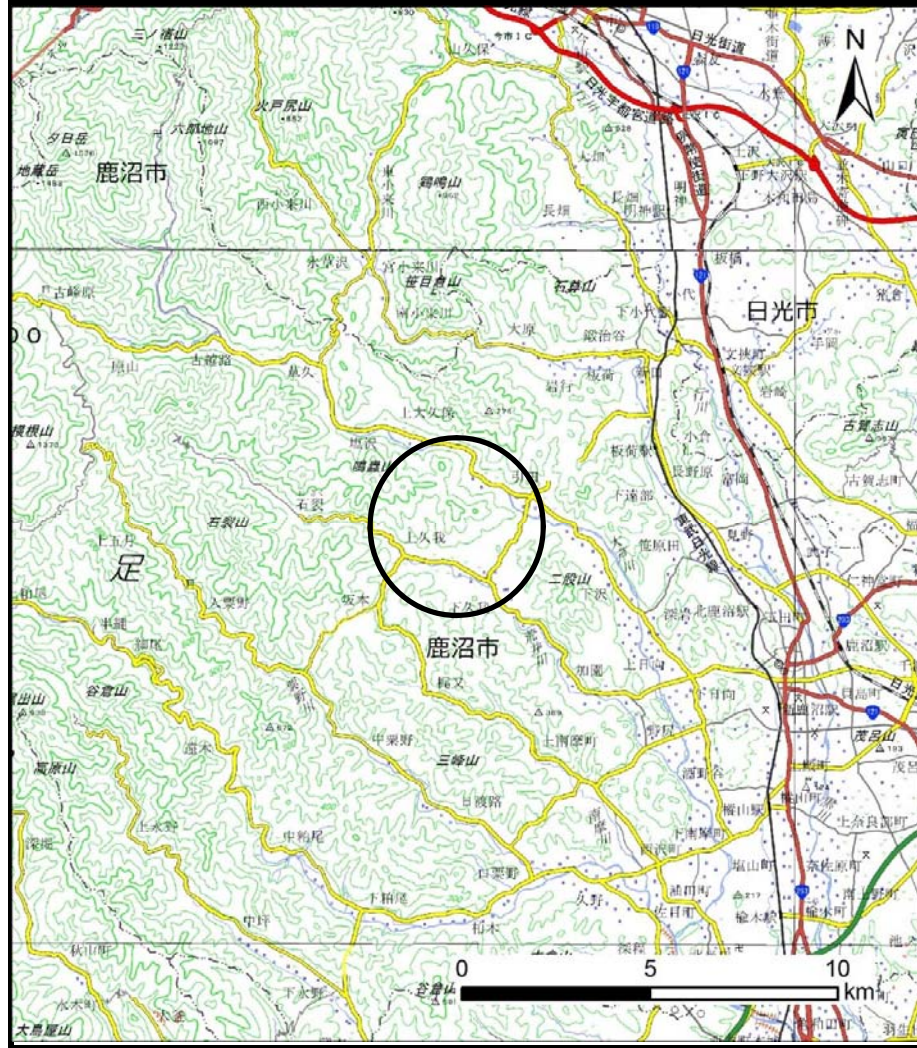
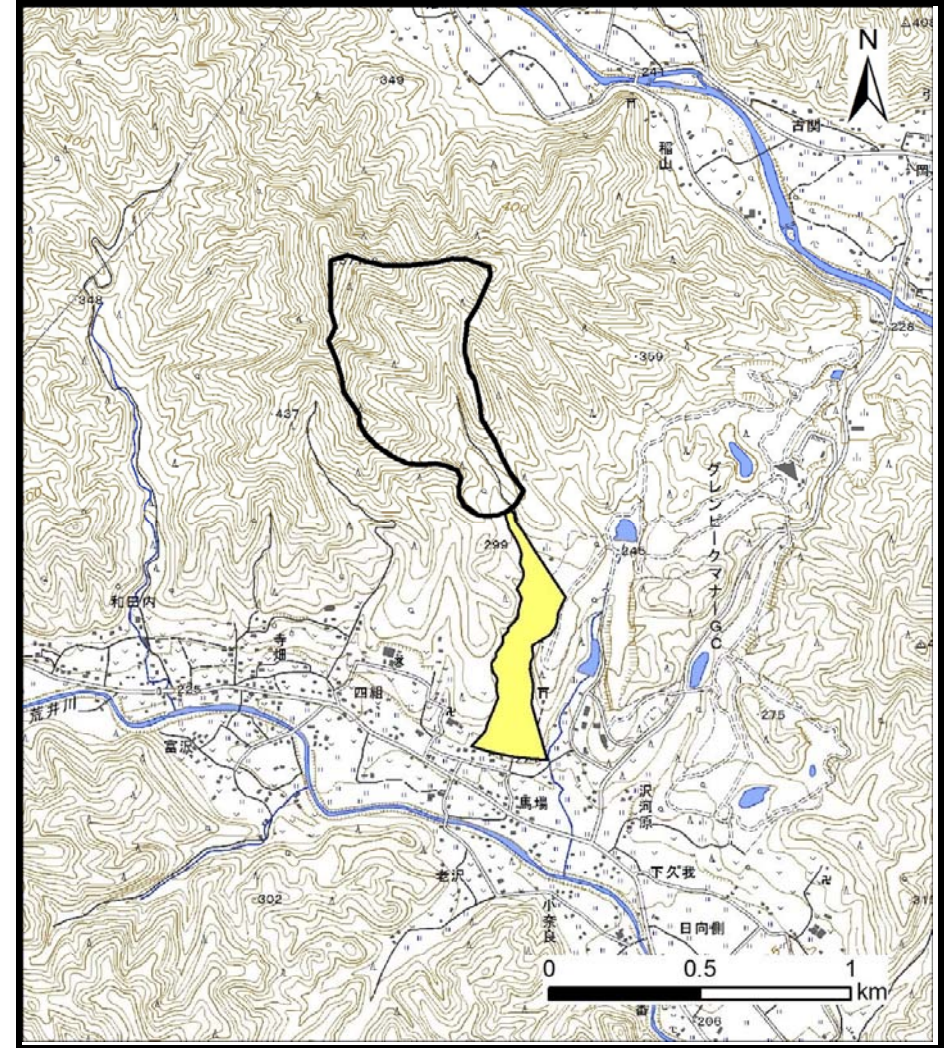


土砂災害警戒区域の指定の公示に係る図書（その1）



(1/200,000)

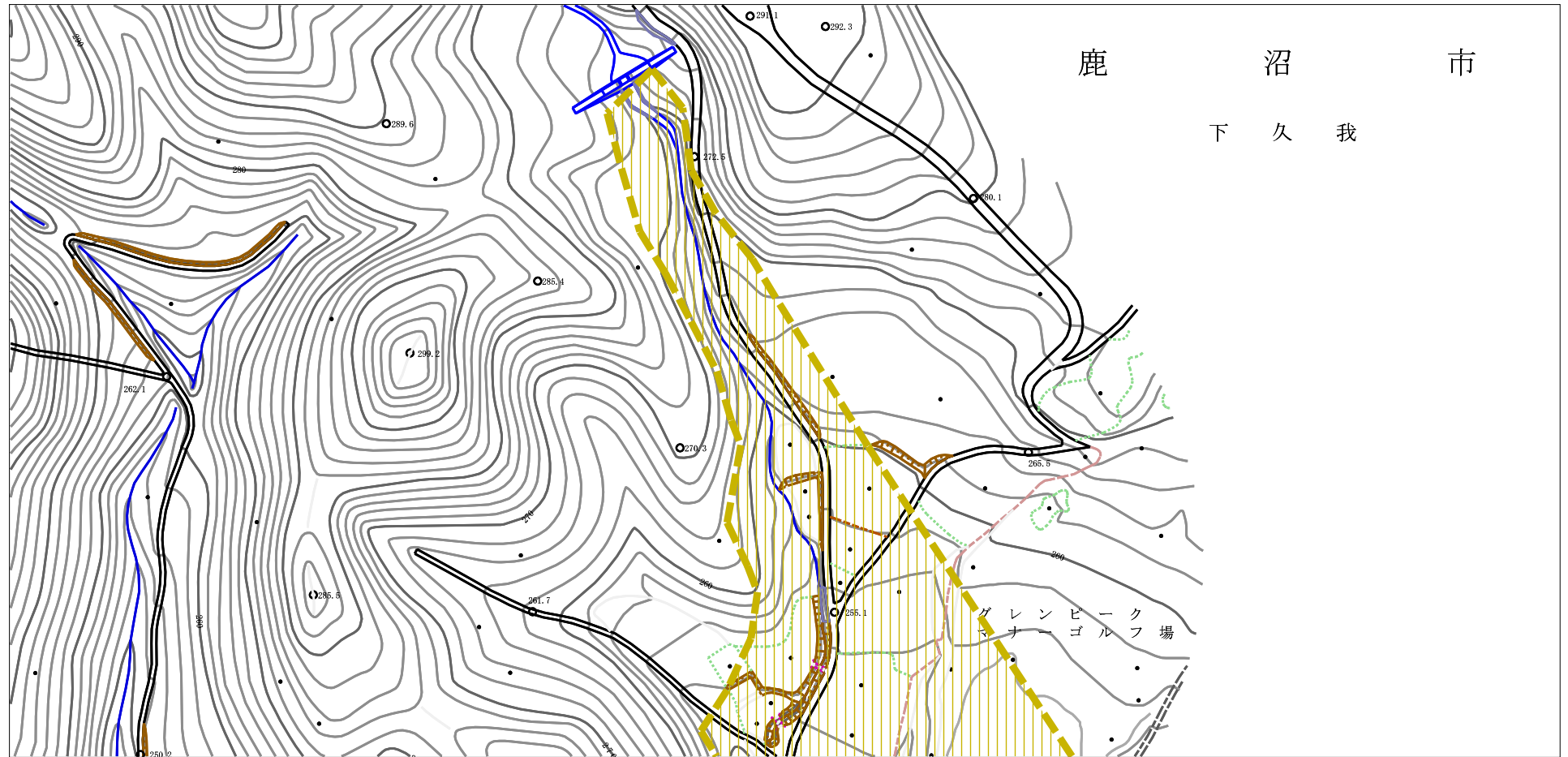


(1/25,000)

様式-1 (土)
土砂災害警戒区域 位置図

自然現象の種類	土石流
溪流番号	2117
溪流名	馬場下沢
所在地	栃木県鹿沼市下久我

土砂災害警戒区域の指定の公示に係る図書（その2）



様式-2 (土)
土砂災害警戒区域 区域図

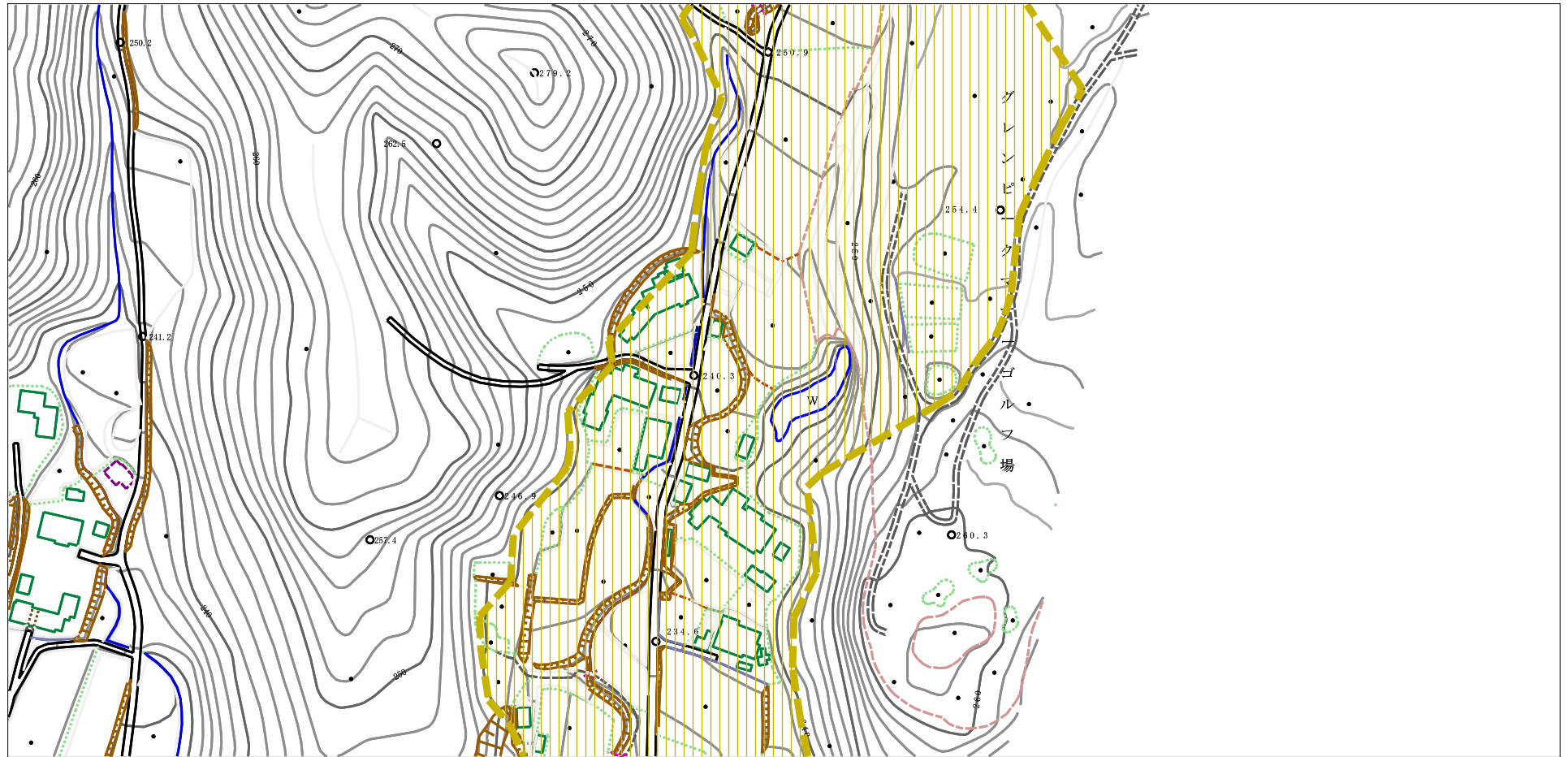
土砂災害防止法施行令第二条の基準に該当する区域



N
縮尺
1:2,500

自然現象の種類	土石流	溪流番号	2117
告示番号	警戒区域第42号	溪流名	馬場下沢
告示年月日	令和元年5月21日	所在地	栃木県鹿沼市下久我

土砂災害警戒区域の指定の公示に係る図書（その2）



0 1 ×100m

様式-2 (土)
土砂災害警戒区域 区域図

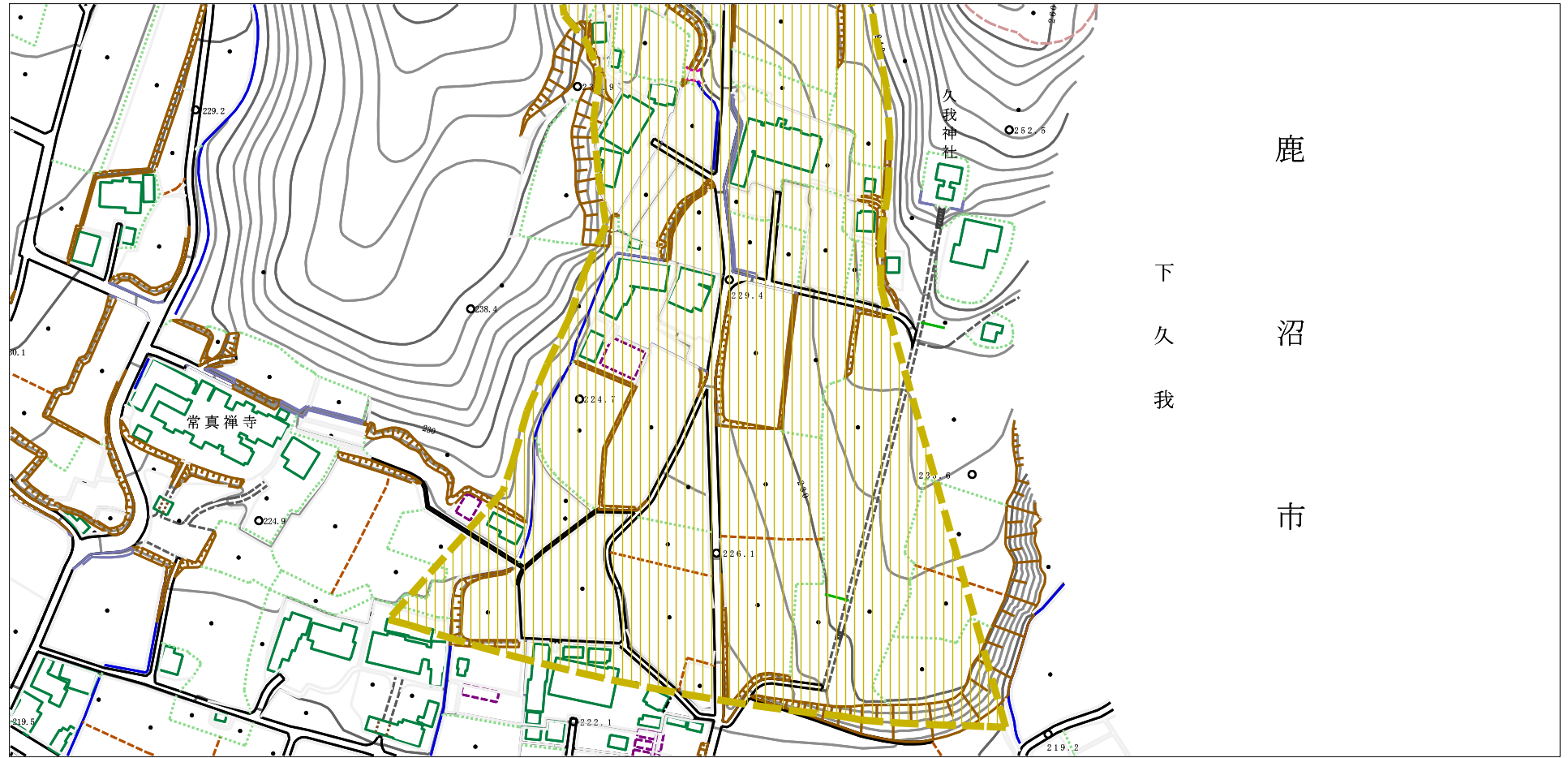
土砂災害防止法施行令第二条の基準に該当する区域



N
縮尺
1:2,500

自然現象の種類	土石流	溪流番号	2117
告示番号	警戒区域第42号	溪流名	馬場下沢
告示年月日	令和元年5月21日	所在地	栃木県鹿沼市下久我

土砂災害警戒区域の指定の公示に係る図書（その2）



鹿
沼
市

下
久
我

様式-2 (土)
土砂災害警戒区域 区域図

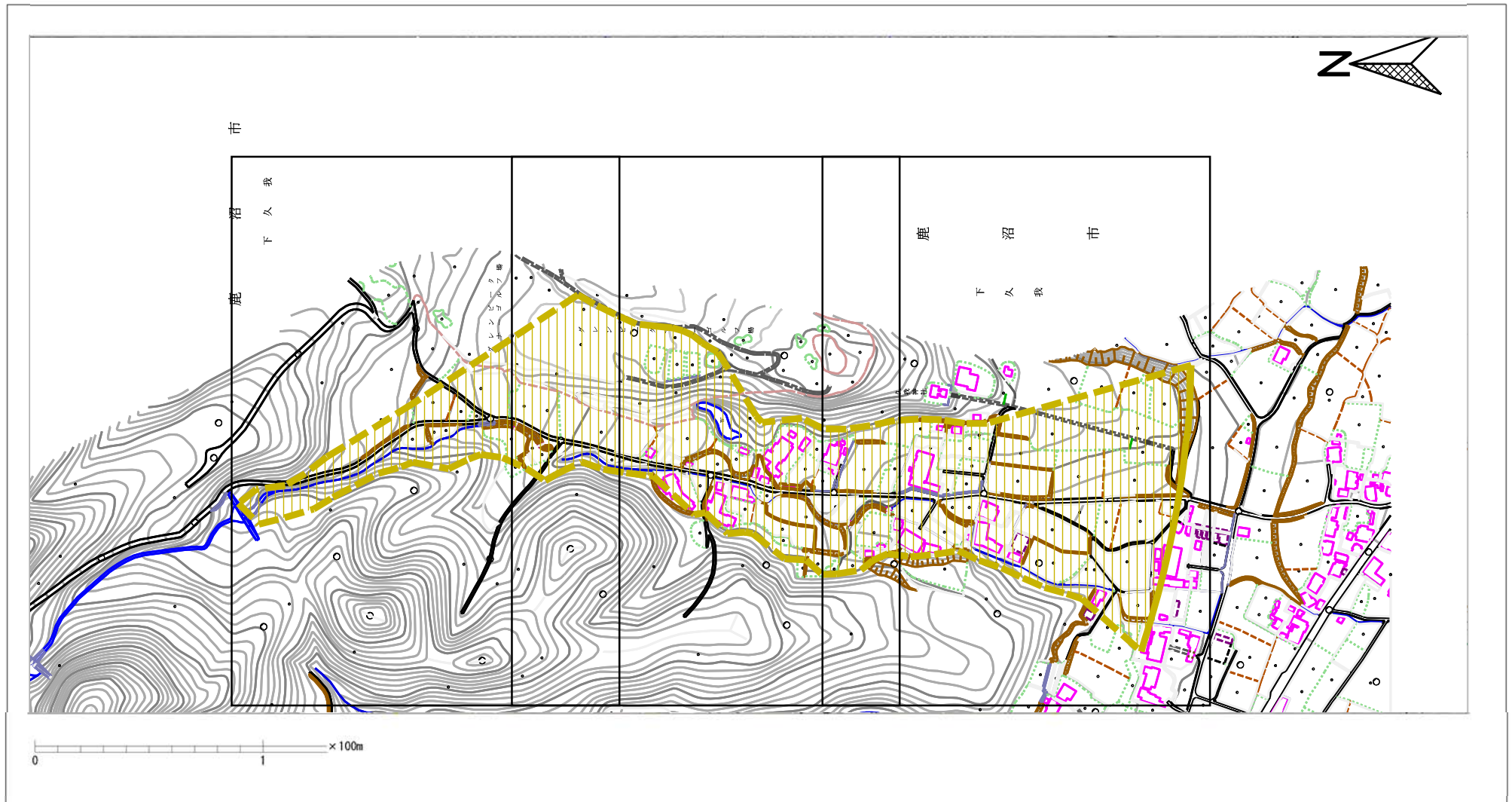
土砂災害防止法施行令第二条の基準に該当する区域



N
縮尺
1:2,500

自然現象の種類	土石流	溪流番号	2117
告示番号	警戒区域第42号	溪流名	馬場下沢
告示年月日	令和元年5月21日	所在地	栃木県鹿沼市下久我

参考資料 (その3)



参考資料	土砂災害防止法施行令第二条の基準に該当する区域	 縮尺 1:5,000	自然現象の種類	土石流	溪流番号	2117
			告示番号	警戒区域第42号	溪流名	馬場下沢
			告示年月日	令和元年5月21日	所在地	栃木県鹿沼市下久我