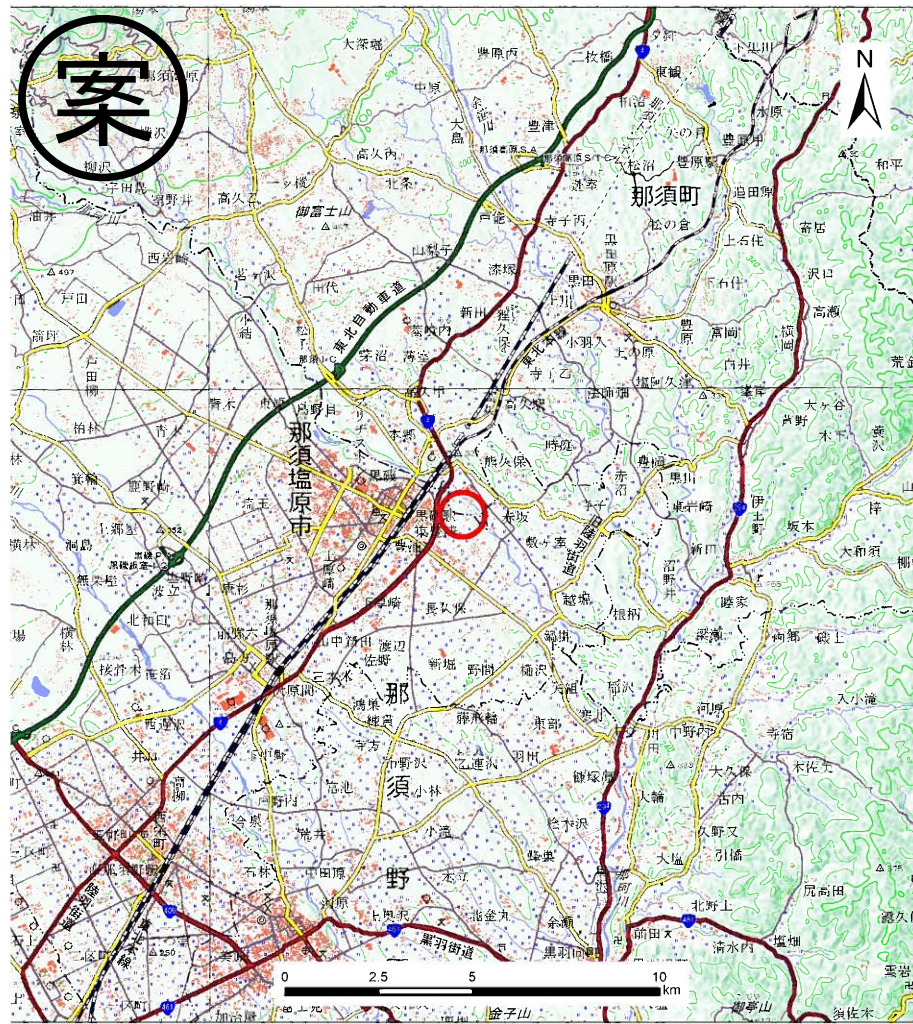


土砂災害警戒区域等の指定の公示に係る図書(その1)



(1/200,000)



(1/25,000)

様式-1(急)
土砂災害警戒区域・土砂災害特別警戒区域
位置図

自然現象の種類

箇所番号

箇所名

所在地

急傾斜地の崩壊

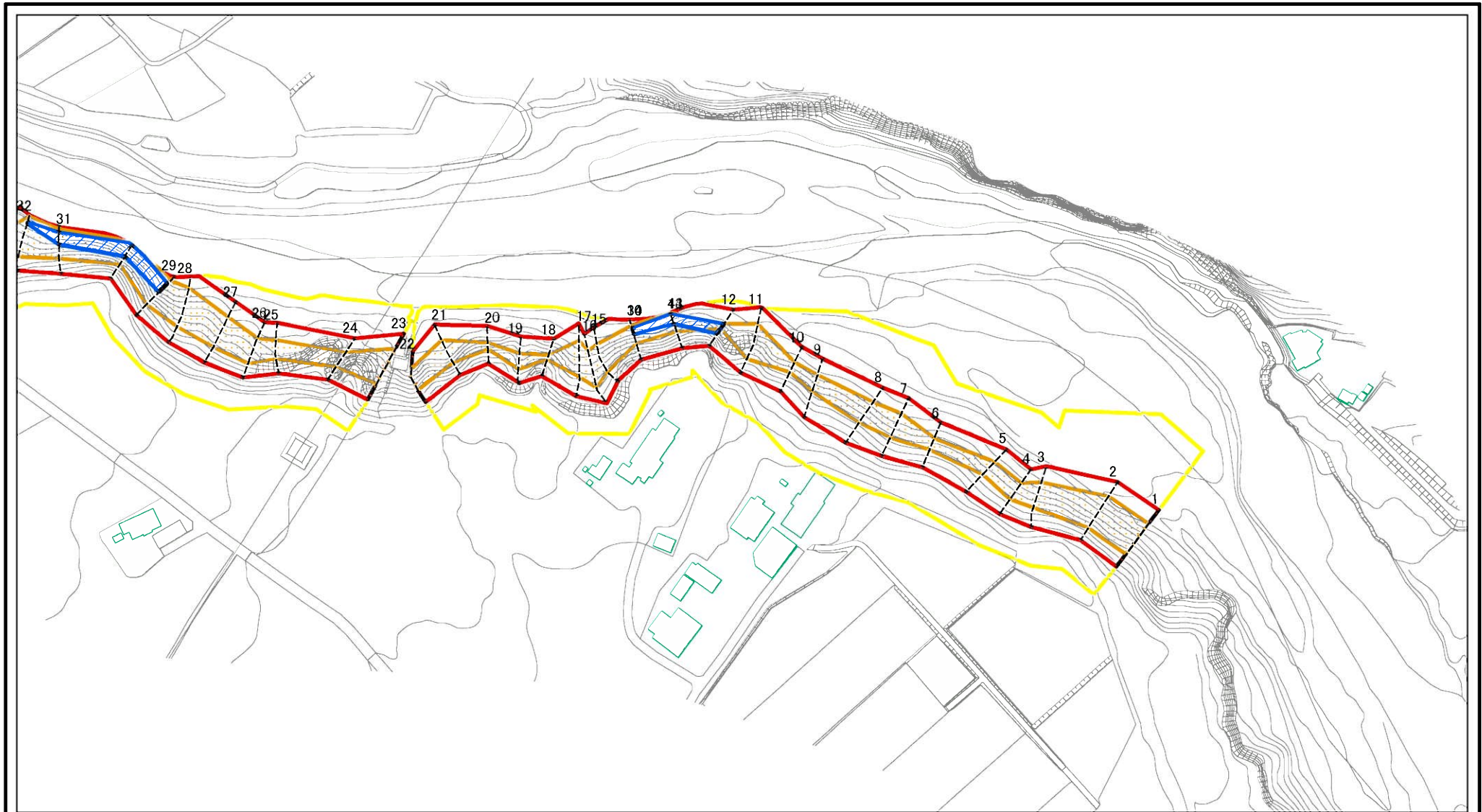
213-II-1203

鍋掛ⅡC

栃木県那須塩原市鍋掛

「この地図は、国土地理院長の承認を得て、同院発行の電子地形図25000及び電子地形図20万を複製したものである。(承認番号 R1JHF 1431)」

土砂災害警戒区域等の指定の公示に係る図書(その2)



図中の数字は横断測線番号を示す

様式-2(急)

土砂災害警戒区域・土砂災害特別警戒区域
区域図(その1)

土砂災害防止法施行令第二条の基準に該当する区域

土砂災害防止法
施行令第三条の
基準に該当する
区域

土石等の堆積の高さが3mを超える区域
それ以外の区域



縮尺

1:2,500

自然現象
の種類

告示番号

告示年月日

急傾斜地の崩壊

箇所番号

箇所名

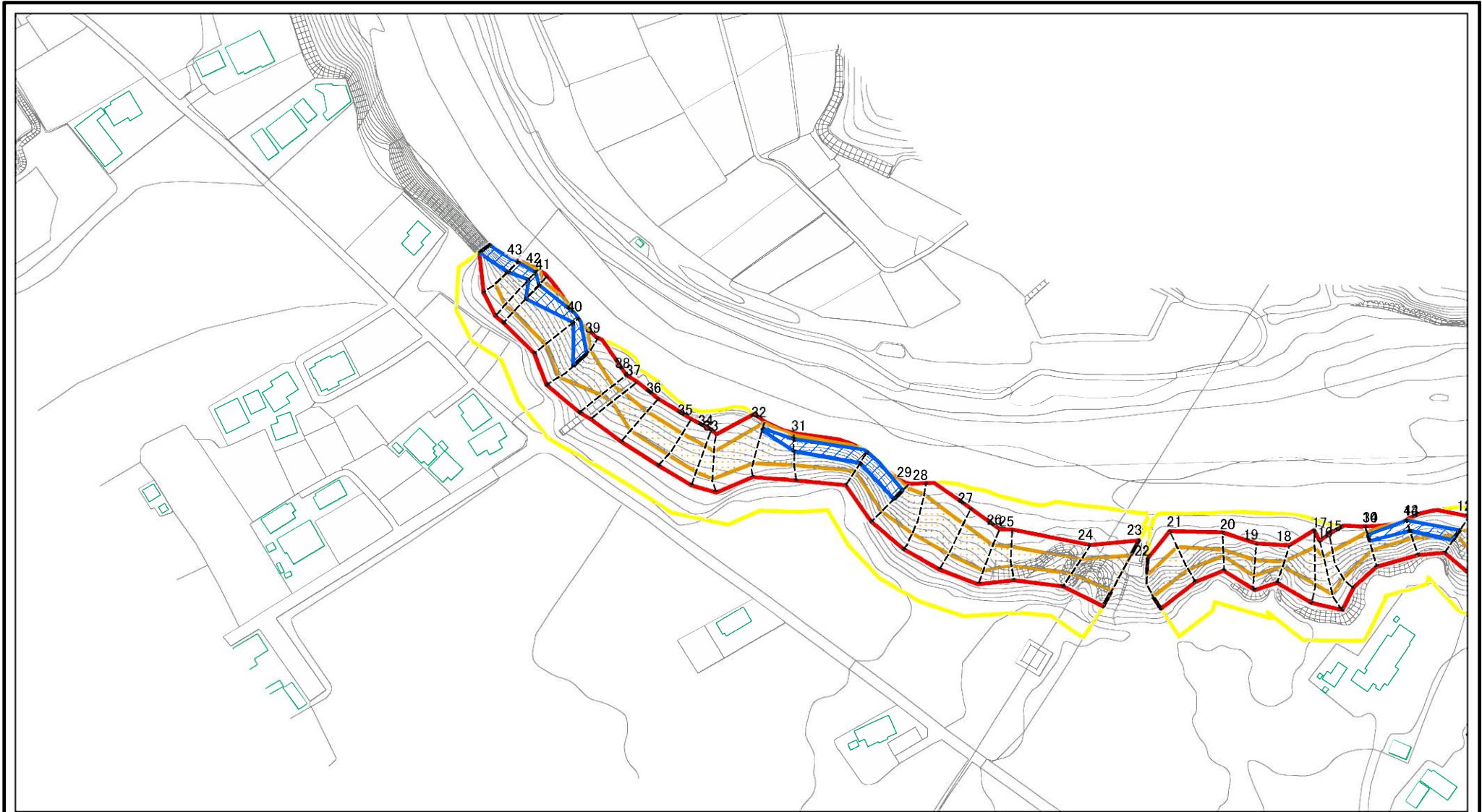
所在地

213-II-1203

鍋掛II C

栃木県那須塩原市鍋掛

土砂災害警戒区域等の指定の公示に係る図書(その2)



図中の数字は横断測線番号を示す

様式-2(急)

土砂災害警戒区域・土砂災害特別警戒区域
区域図(その1)

土砂災害防止法施行令第二条の基準に該当する区域

土砂災害防止法
施行令第三条の
基準に該当する
区域

土石等の堆積の高さが3mを超える区域
それ以外の区域



縮尺

1:2,500

自然現象
の種類

告示番号

告示年月日

急傾斜地の崩壊

箇所番号

箇所名

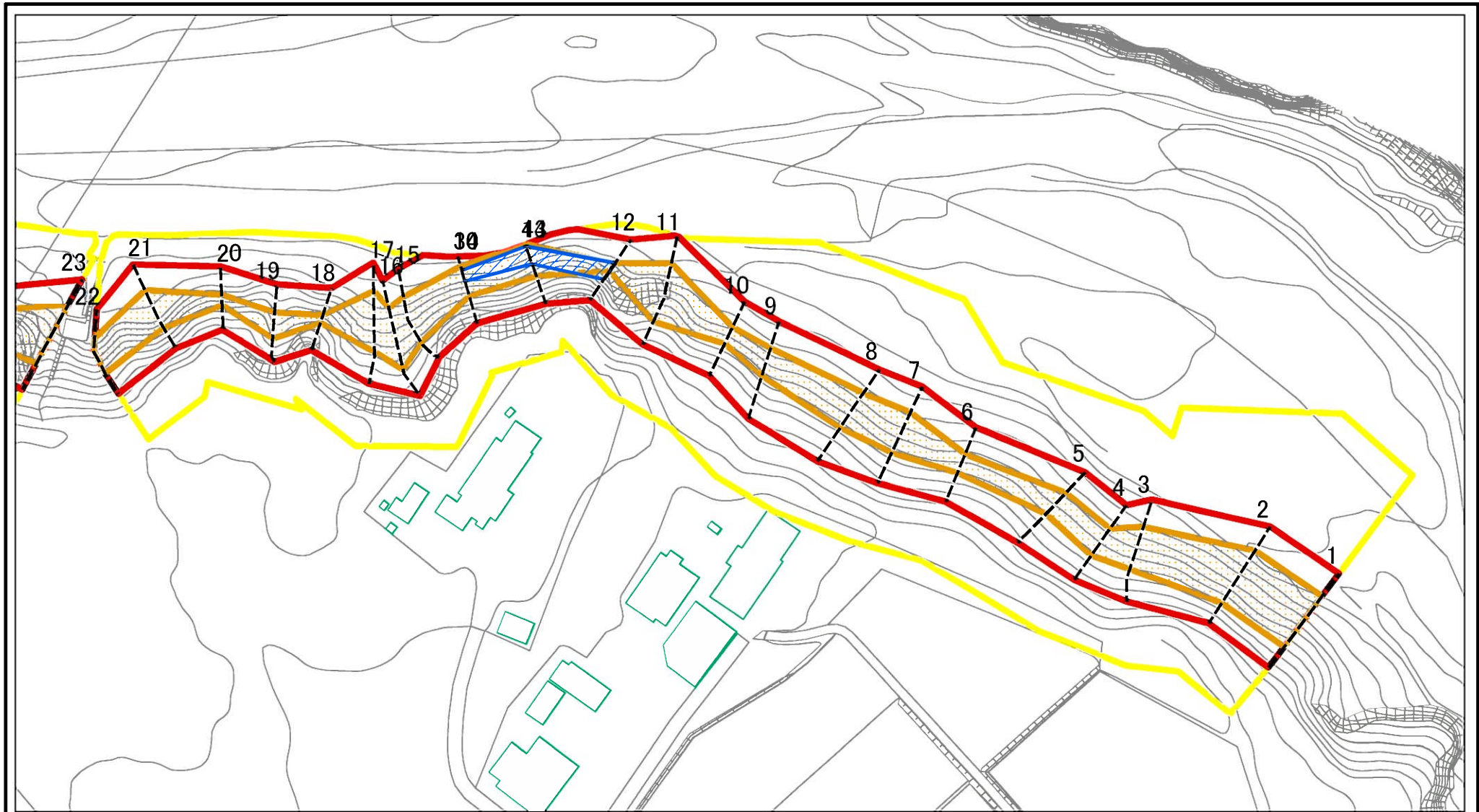
所在地

213-II-1203

鍋掛II C

栃木県那須塩原市鍋掛

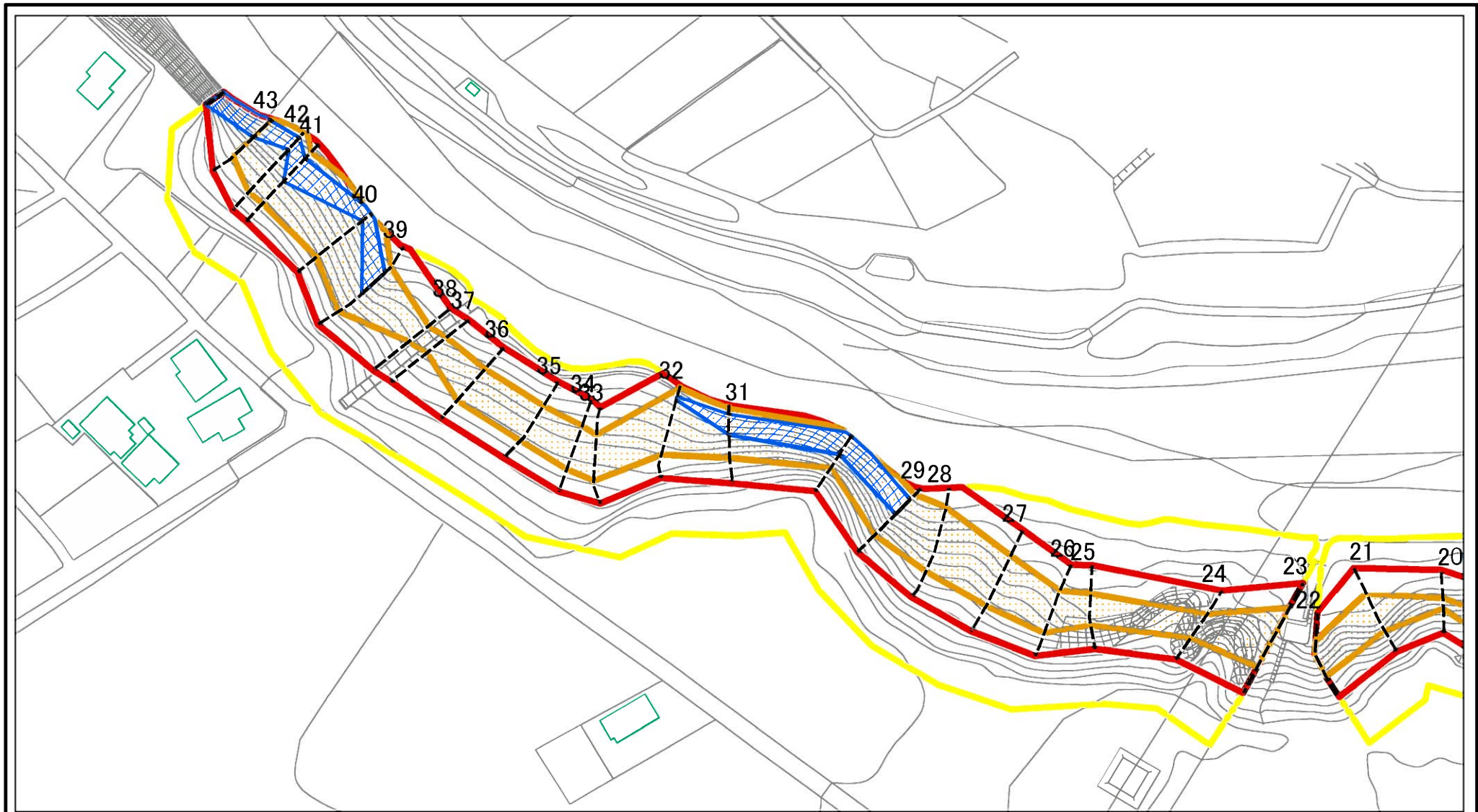
土砂災害警戒区域等の指定の公示に係る図書(その2-1)



図中の数字は横断測線番号を示す

様式-2-1(急) 土砂災害警戒区域・土砂災害特別警戒区域 区域図(その2)	土砂災害防止法施行令第二条の基準に該当する区域		N 縮尺 1:1,500	自然現象の種類	急傾斜地の崩壊	箇所番号	213-II-1203
	土砂災害防止法施行令第三条の基準に該当する区域			告示番号		箇所名	鍋掛II C
	土砂等の(移動)高さが1m以下の場合、土砂等の移動による力が100kN/m ² を超える区域			告示年月日		所在地	栃木県那須塩原市鍋掛
	土砂等の堆積の高さが3mを超える区域						
それ以外の区域							

土砂災害警戒区域等の指定の公示に係る図書(その2-1)



図中の数字は横断測線番号を示す

様式-2-1(急)

土砂災害警戒区域・土砂災害特別警戒区域
区域図(その2)

土砂災害防止法施行令第二条の基準に該当する区域	
土砂災害防止法施行令第三条の基準に該当する区域	
土砂等の堆積の高さが3mを超える区域	
それ以外の区域	

縮尺
1:1,500

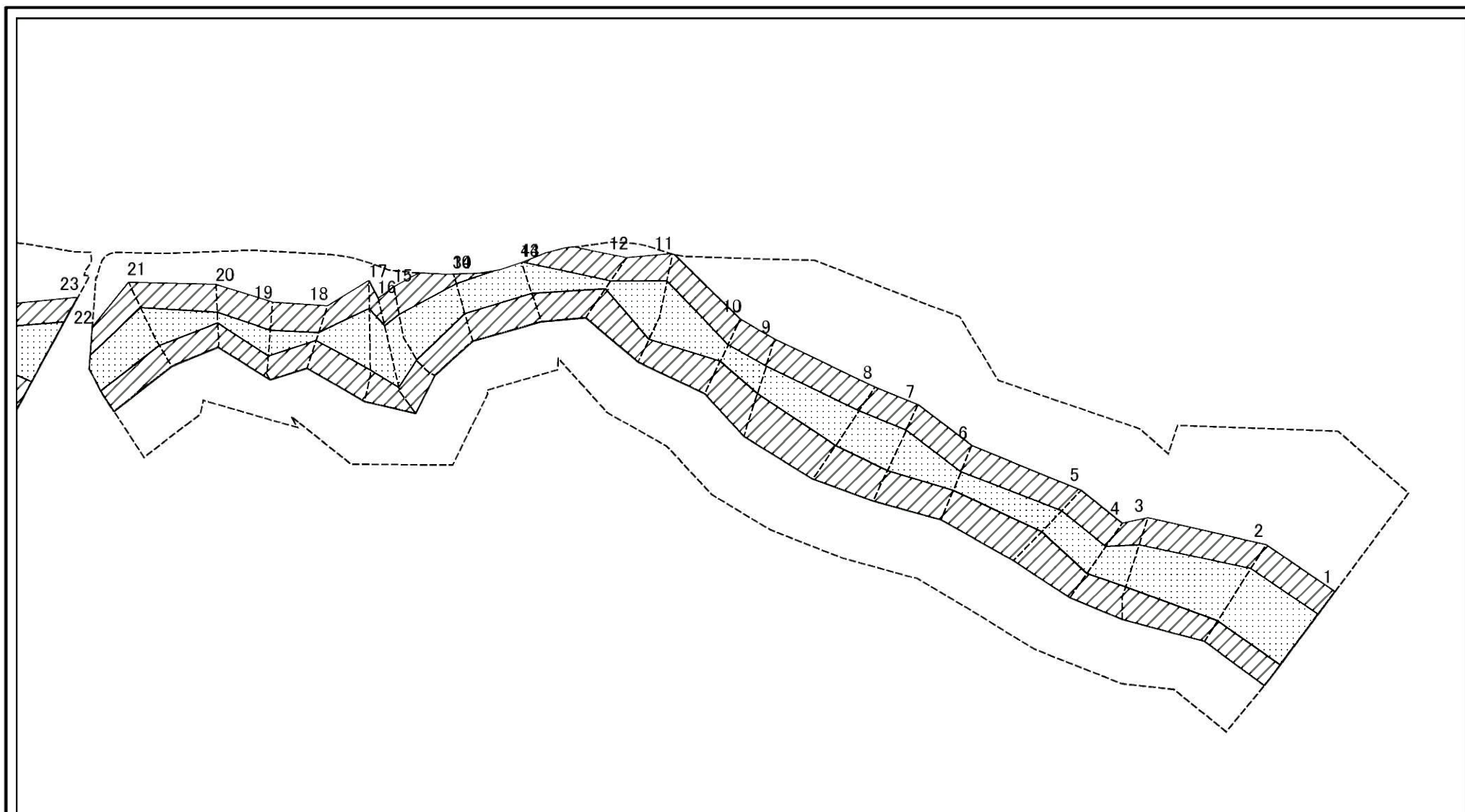
自然現象の種類
告示番号
告示年月日

急傾斜地の崩壊

箇所番号
箇所名
所在地

213-II-1203
鍋掛II C
栃木県那須塩原市鍋掛

土砂災害警戒区域等の指定の公示に係る図書(その2-2)



図中の数字は横断測線番号を示す

様式-2-2(急)
土砂災害特別警戒区域の区域区分図
(急傾斜地の崩壊に伴う土石等の移動により
建築物の地上部に作用すると想定される力)

土砂災害防止法施行令第二条の基準に該当する区域	
土砂災害防止法施行令第三条の基準に該当する区域	
それ以外の区域	

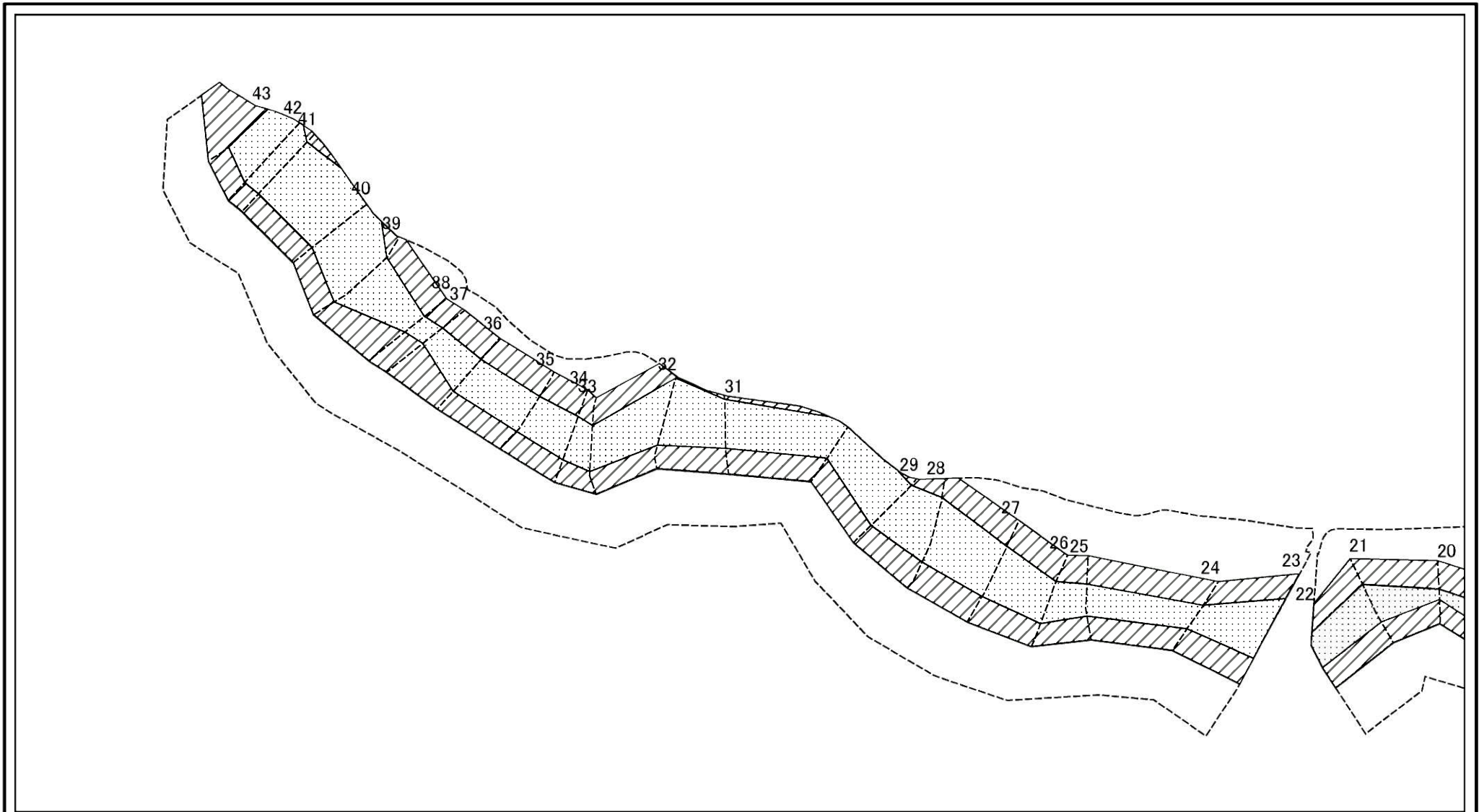
縮尺
1:1,500

自然現象の種類
告示番号
告示年月日

急傾斜地の崩壊

箇所番号	213-II-1203
箇所名	鍋掛II C
所在地	栃木県那須塩原市鍋掛

土砂災害警戒区域等の指定の公示に係る図書(その2-2)



図中の数字は横断測線番号を示す

様式-2-2(急)
土砂災害特別警戒区域の区域区分図
(急傾斜地の崩壊に伴う土石等の移動により
建築物の地上部に作用すると想定される力)

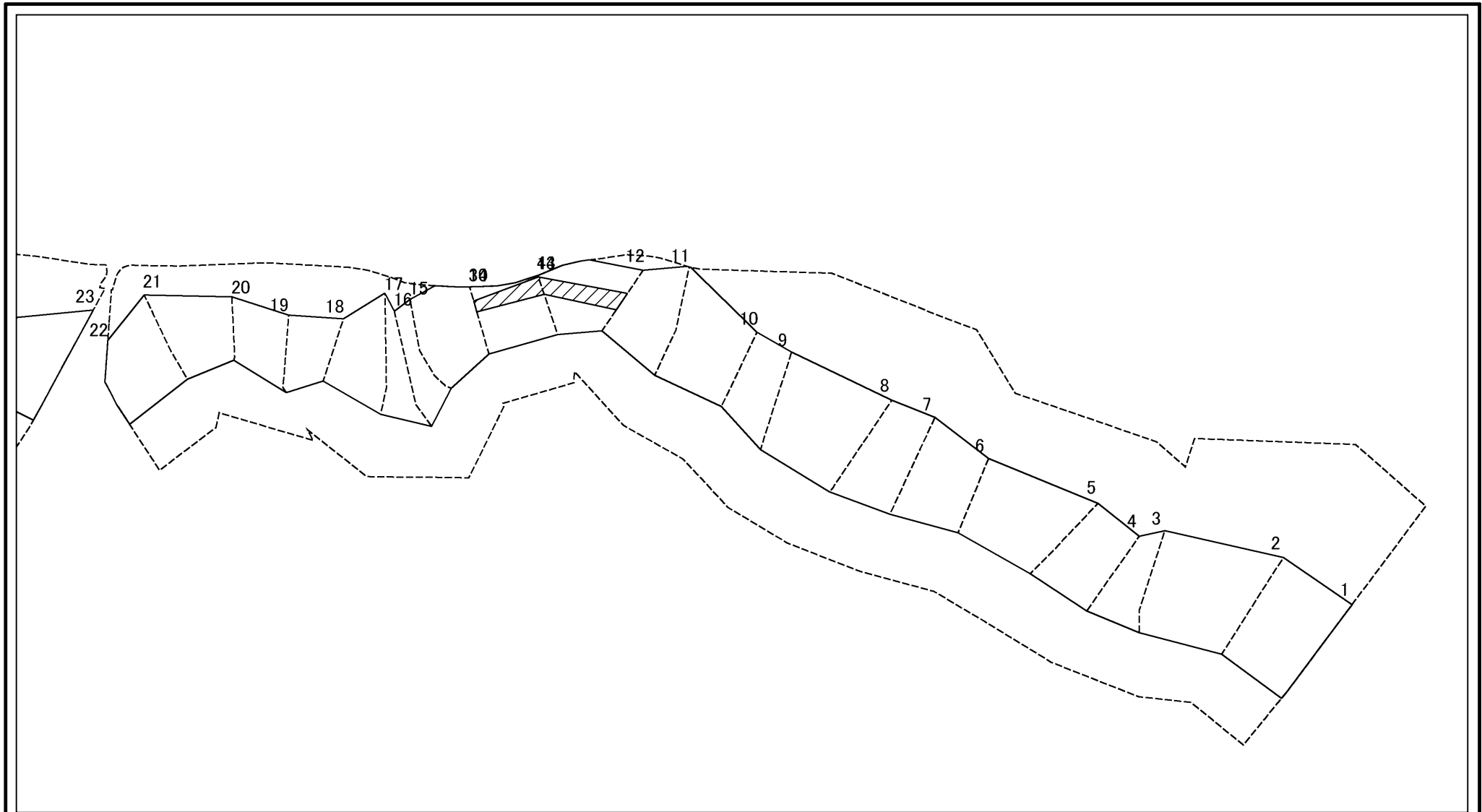
土砂災害防止法施行令第二条の基準に該当する区域	
土砂災害防止法施行令第三条の基準に該当する区域	
それ以外の区域	

縮尺	1:1,500
----	---------

自然現象の種類	急傾斜地の崩壊
告示番号	
告示年月日	

箇所番号	213-II-1203
箇所名	鍋掛ⅡC
所在地	栃木県那須塩原市鍋掛

土砂災害警戒区域等の指定の公示に係る図書(その2-3)



図中の数字は横断測線番号を示す

様式-2-3(急)
土砂災害特別警戒区域の区域区分図
(急傾斜地の崩壊に伴う土石等の堆積により
建築物の地上部に作用すると想定される力)

土砂災害防止法施行令第二条の基準に該当する区域



土砂災害防止法
施行令第三条の
基準に該当する
区域



それ以外の区域



縮尺

1:1,500

自然現象
の種類

告示番号

告示年月日

急傾斜地の崩壊

箇所番号

箇所名

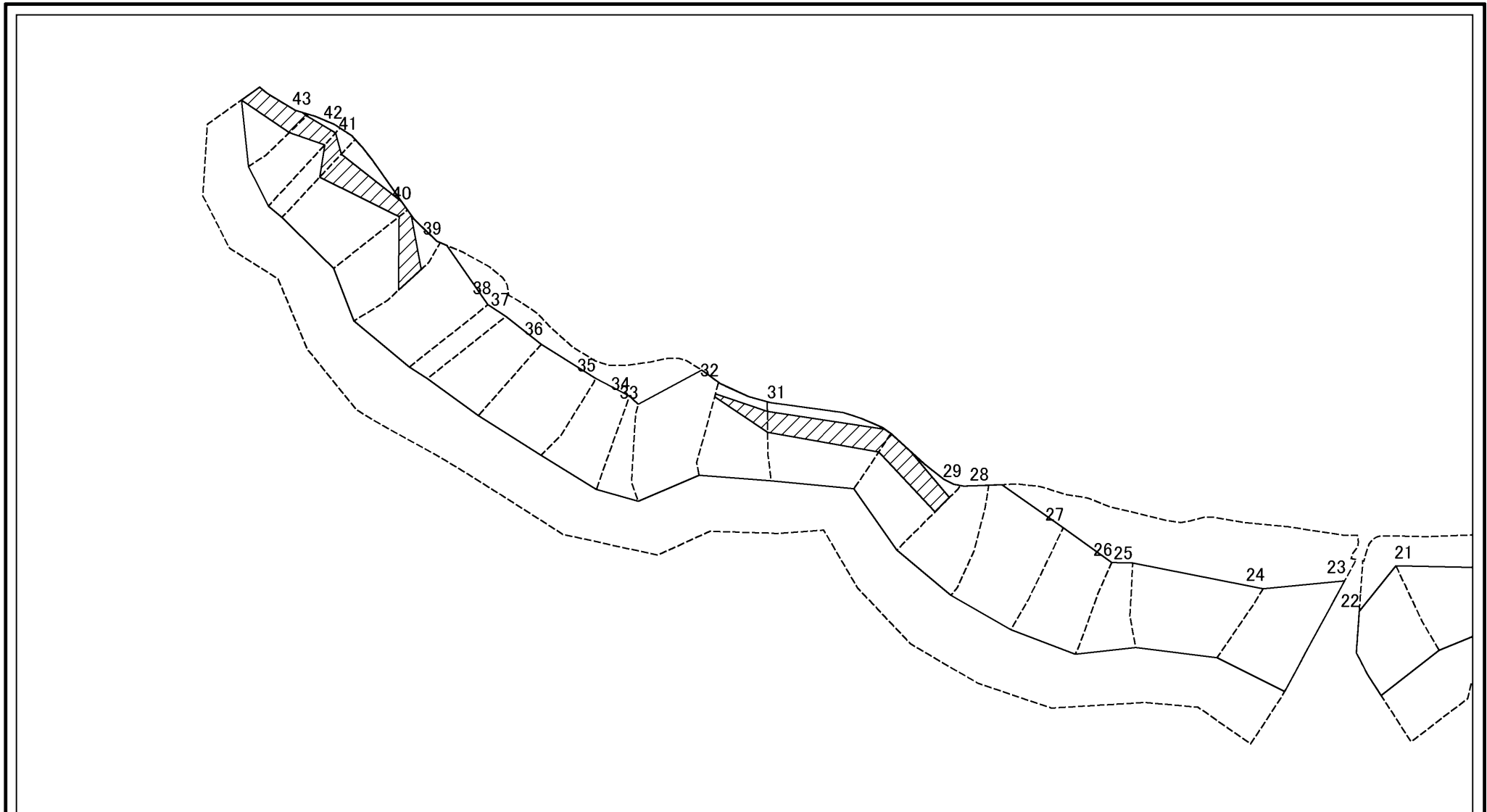
所在地

213-II-1203

鍋掛II C

栃木県那須塩原市鍋掛

土砂災害警戒区域等の指定の公示に係る図書(その2-3)



図中の数字は横断測線番号を示す

様式-2-3(急)
土砂災害特別警戒区域の区域区分図
(急傾斜地の崩壊に伴う土石等の堆積により
建築物の地上部に作用すると想定される力)

土砂災害防止法施行令第二条の基準に該当する区域	
土砂災害防止法施行令第三条の基準に該当する区域	
それ以外の区域	

N
縮尺
1:1,500

自然現象の種類	急傾斜地の崩壊
告示番号	
告示年月日	

箇所番号	213-II-1203
箇所名	鍋掛II C
所在地	栃木県那須塩原市鍋掛

土砂災害警戒区域等の指定の公示に係る図書(その3)

横断測線の区間	土石等の移動により建築物の地上部に作用すると想定される力				土石等の堆積により建築物の地上部に作用すると想定される力				横断測線の区間	土石等の移動により建築物の地上部に作用すると想定される力				土石等の堆積により建築物の地上部に作用すると想定される力			
	土石等の(移動)高さが1m以下の場合、土石等の移動による力が100kN/m ² を超える区域		それ以外の区域		土石等の堆積の高さが3mを超える区域		それ以外の区域			土石等の(移動)高さが1m以下の場合、土石等の移動による力が100kN/m ² を超える区域		それ以外の区域		土石等の堆積の高さが3mを超える区域		それ以外の区域	
	力の大きさのうち最大のもの(kN/m ²)	土石等の高さ(m)	力の大きさのうち最大のもの(kN/m ²)	土石等の高さ(m)	力の大きさのうち最大のもの(kN/m ²)	土石等の高さ(m)	力の大きさのうち最大のもの(kN/m ²)	土石等の高さ(m)		力の大きさのうち最大のもの(kN/m ²)	土石等の高さ(m)	力の大きさのうち最大のもの(kN/m ²)	土石等の高さ(m)	力の大きさのうち最大のもの(kN/m ²)	土石等の高さ(m)	力の大きさのうち最大のもの(kN/m ²)	土石等の高さ(m)
1 ~ 2	144.33	1.00	100.00	1.00	-	-	15.42	2.88	27 ~ 28	136.13	1.00	100.00	1.00	-	-	13.91	2.60
2 ~ 3	144.33	1.00	100.00	1.00	-	-	15.42	2.88	28 ~ 29	142.53	1.00	100.00	1.00	-	-	16.05	3.00
3 ~ 4	124.85	1.00	100.00	1.00	-	-	12.20	2.28	29 ~ 30	142.53	1.00	100.00	1.00	19.91	3.72	16.05	3.00
4 ~ 5	121.99	1.00	100.00	1.00	-	-	12.20	2.28	30 ~ 31	137.30	1.00	100.00	1.00	19.91	3.72	16.05	3.00
5 ~ 6	114.63	1.00	100.00	1.00	-	-	11.51	2.15	31 ~ 32	147.37	1.00	100.00	1.00	19.09	3.57	16.05	3.00
6 ~ 7	124.40	1.00	100.00	1.00	-	-	11.86	2.22	32 ~ 33	147.37	1.00	100.00	1.00	-	-	16.05	3.00
7 ~ 8	124.40	1.00	100.00	1.00	-	-	11.86	2.22	33 ~ 34	136.07	1.00	100.00	1.00	-	-	15.40	2.88
8 ~ 9	119.47	1.00	100.00	1.00	-	-	11.51	2.15	34 ~ 35	136.07	1.00	100.00	1.00	-	-	15.76	2.95
9 ~ 10	112.80	1.00	100.00	1.00	-	-	11.33	2.12	35 ~ 36	134.61	1.00	100.00	1.00	-	-	15.76	2.95
10 ~ 11	141.18	1.00	100.00	1.00	-	-	14.75	2.76	36 ~ 37	134.61	1.00	100.00	1.00	-	-	15.76	2.95
11 ~ 12	141.18	1.00	100.00	1.00	-	-	16.05	3.00	37 ~ 38	111.22	1.00	100.00	1.00	-	-	11.30	2.11
12 ~ 13	125.10	1.00	100.00	1.00	20.22	3.78	16.05	3.00	38 ~ 39	147.58	1.00	100.00	1.00	-	-	16.05	3.00
13 ~ 14	125.10	1.00	100.00	1.00	20.22	3.78	16.05	3.00	39 ~ 40	151.59	1.00	100.00	1.00	18.32	3.42	16.05	3.00
14 ~ 15	138.81	1.00	100.00	1.00	-	-	16.05	3.00	40 ~ 41	151.59	1.00	100.00	1.00	18.18	3.40	16.05	3.00
15 ~ 16	138.81	1.00	100.00	1.00	-	-	15.75	2.94	41 ~ 42	152.23	1.00	100.00	1.00	18.18	3.40	16.05	3.00
16 ~ 17	133.64	1.00	100.00	1.00	-	-	13.76	2.57	42 ~ 43	152.23	1.00	100.00	1.00	18.45	3.45	16.05	3.00
17 ~ 18	131.95	1.00	100.00	1.00	-	-	15.61	2.92	43 ~ 44	-	-	100.00	1.00	30.01	5.61	16.05	3.00
18 ~ 19	123.70	1.00	100.00	1.00	-	-	15.61	2.92	~								
19 ~ 20	123.70	1.00	100.00	1.00	-	-	14.16	2.65	~								
20 ~ 21	134.60	1.00	100.00	1.00	-	-	15.76	2.95	~								
21 ~ 22	134.60	1.00	100.00	1.00	-	-	16.05	3.00	~								
~									~								
23 ~ 24	137.71	1.00	100.00	1.00	-	-	16.05	3.00	~								
24 ~ 25	128.23	1.00	100.00	1.00	-	-	16.05	3.00	~								
25 ~ 26	134.13	1.00	100.00	1.00	-	-	13.91	2.60	~								
26 ~ 27	134.13	1.00	100.00	1.00	-	-	13.91	2.60	~								

様式-3(急) 建築物の構造の規制に必要な衝撃に関する事項	自然現象の種類	急傾斜地の崩壊	箇所番号	213-II-1203
	告示番号		箇所名	鍋掛ⅡC
	告示年月日		所在地	栃木県那須塩原市鍋掛