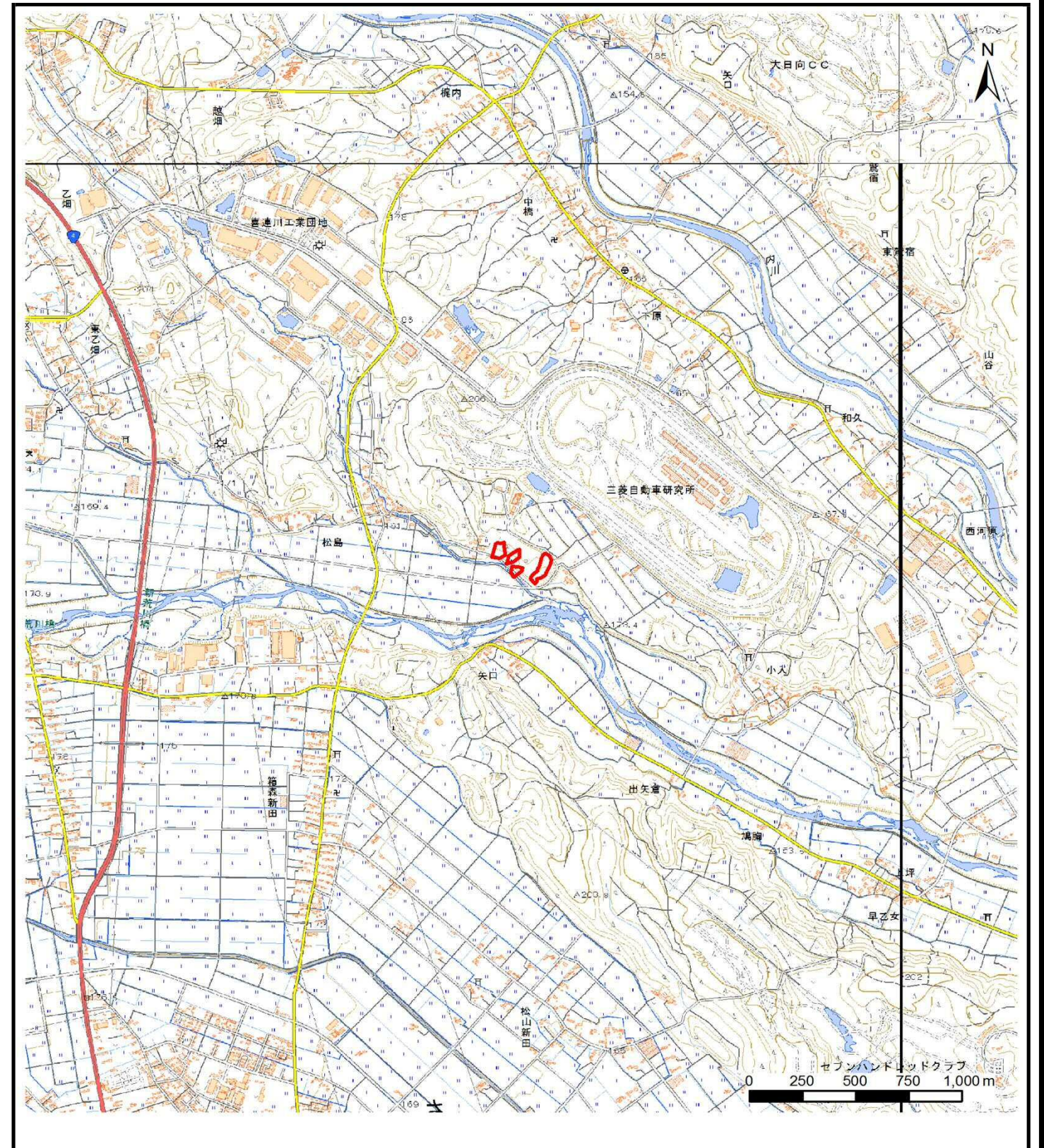
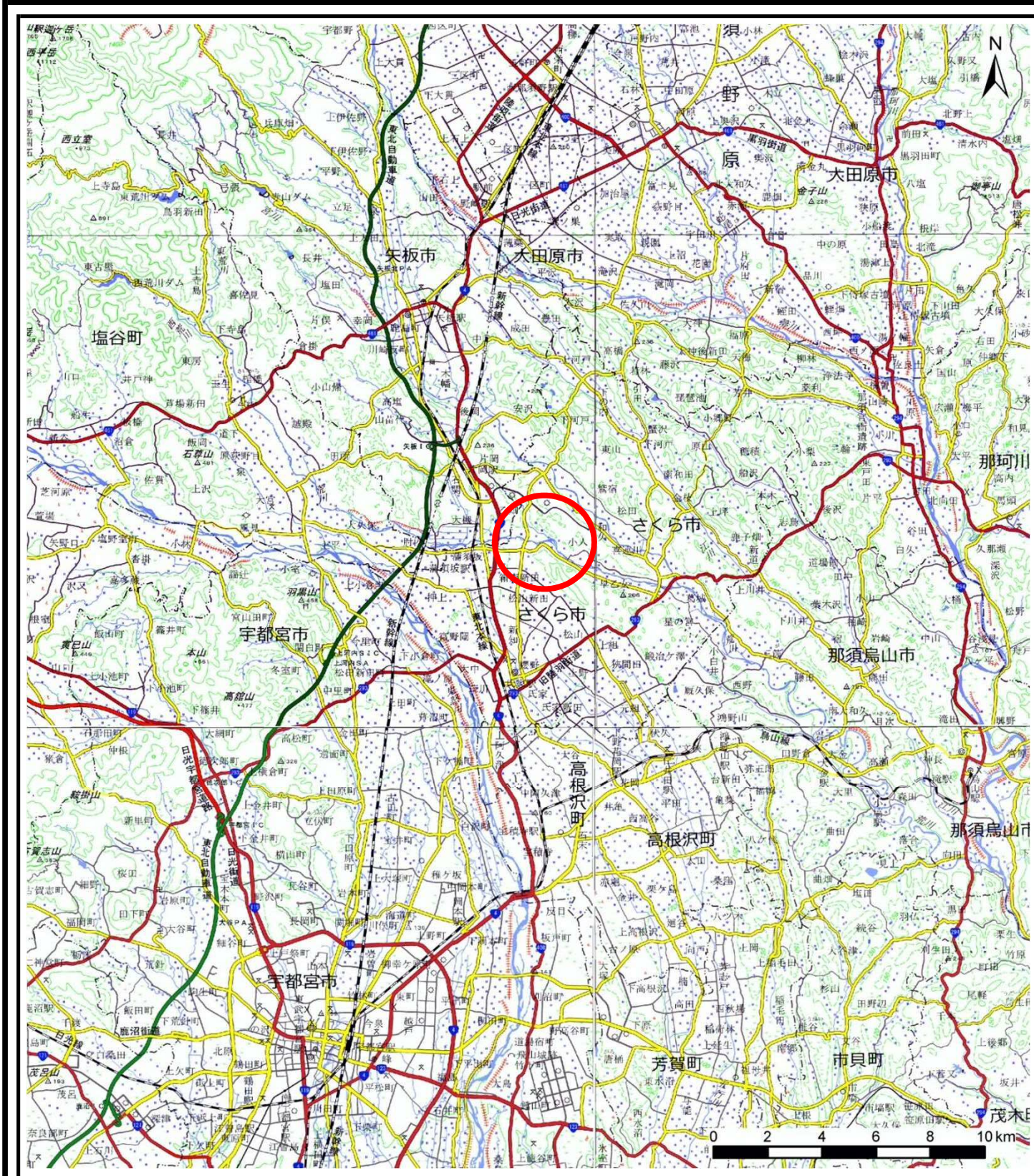


土砂災害警戒区域等の指定の公示に係る図書（その1）



様式-1 (急)

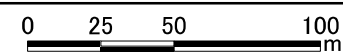
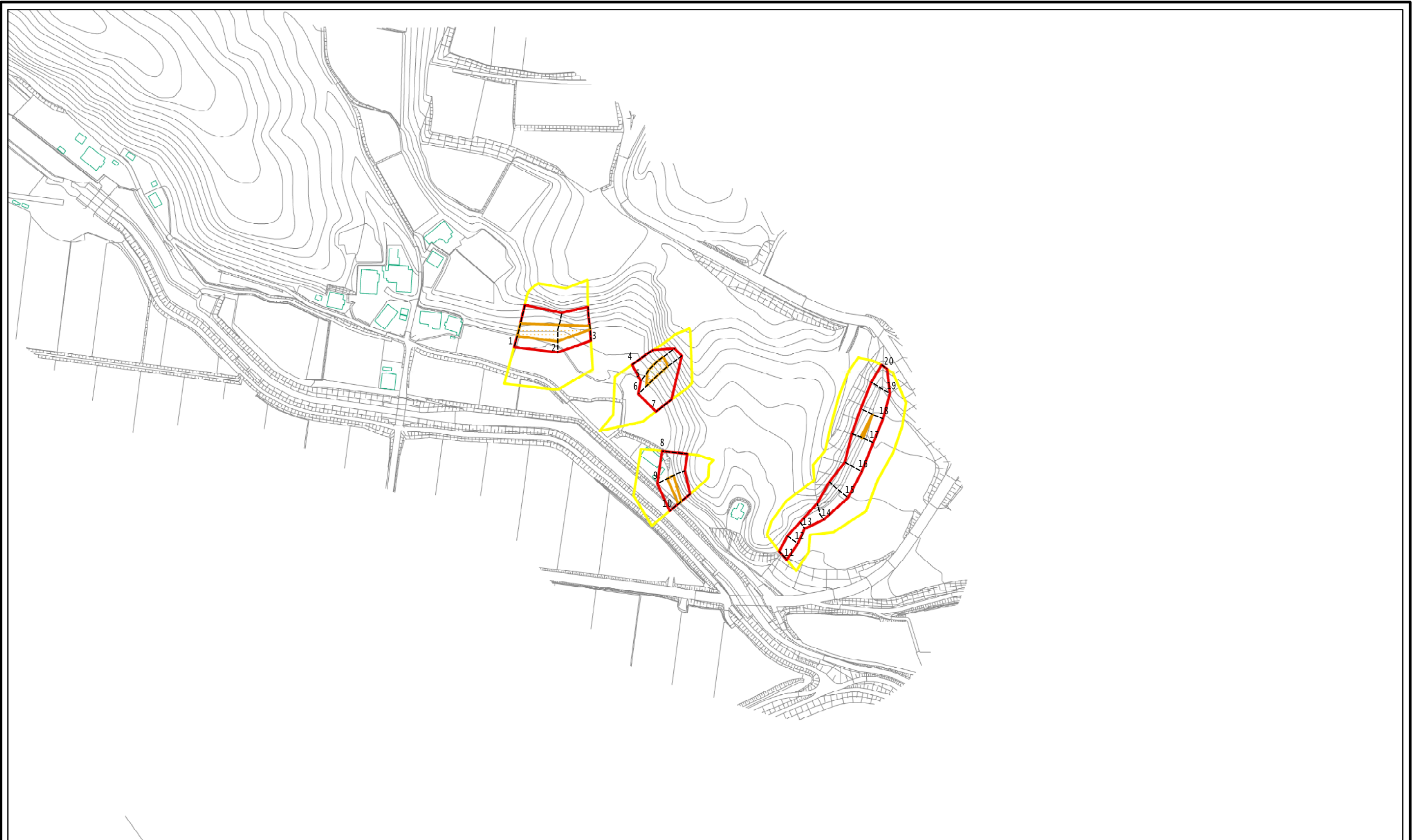
土砂災害警戒区域・特別警戒区域

位置図

自然現象の種類	急傾斜地の崩壊
箇所番号	214-II-1015
箇所名	松島IIA
所在地	栃木県さくら市松島

この地図は、国土地理院長の承認を得て、同院発行の数値地図20000（地図画像）及び数値地図25000（地図画像）を複製したものである。（承認番号 平29情複、第1520号）

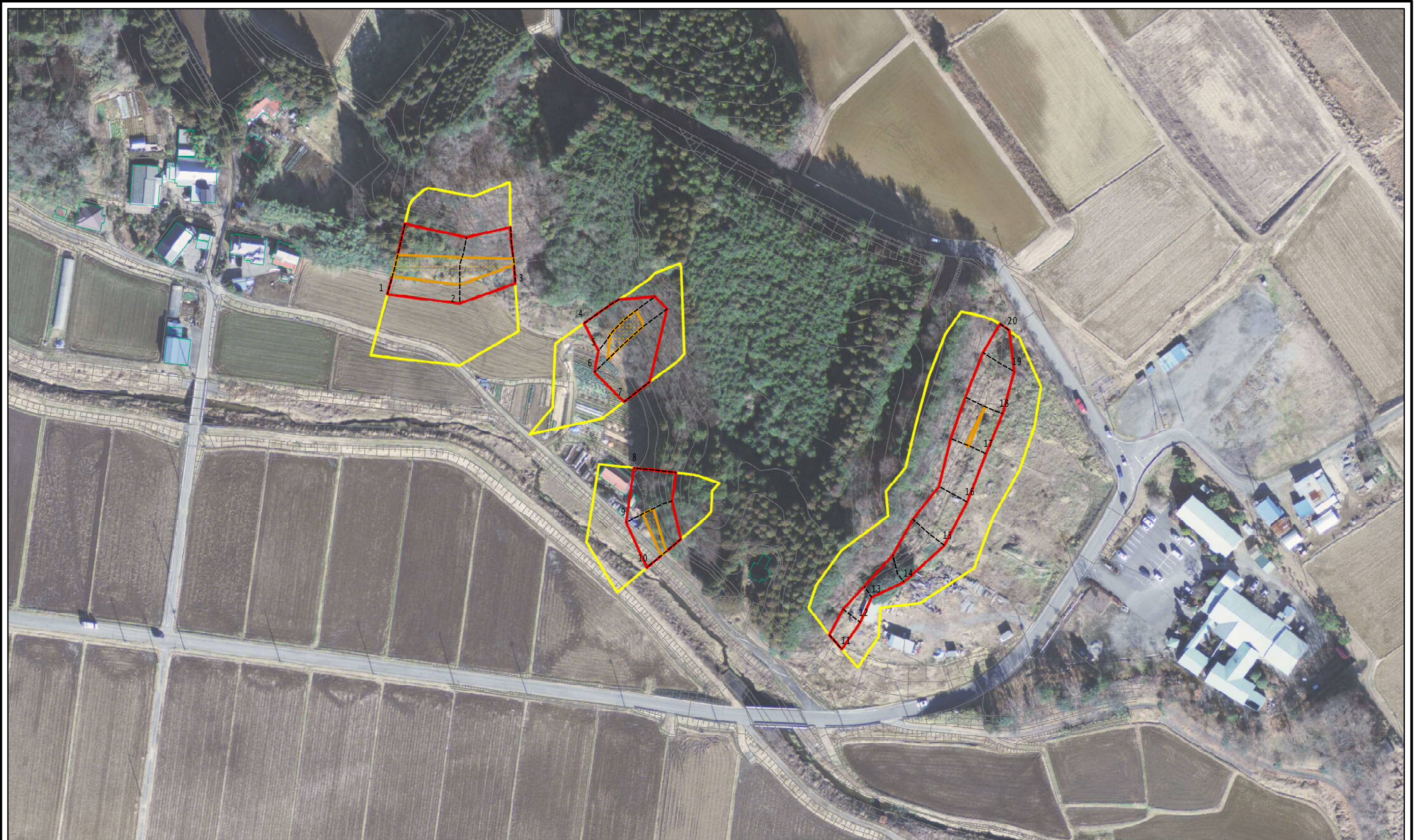
土砂災害警戒区域等の指定の公示に係る図書(その2)



図中の数字は横断測線番号を示す

様式-2(急) 土砂災害警戒区域・土砂災害特別警戒区域 区域図(その1)	土砂災害防止法施行令第二条の基準に該当する区域		 縮尺 1:2,500	自然現象の種類	急傾斜地の崩壊	箇所番号	214-II-1015
	土砂災害防止法施行令第三条の基準に該当する区域			告示番号	警戒区域第110号 特別警戒区域第111号	箇所名	松島IIA
	土砂等の(移動)高さが1m以下の場合、土砂等の移動による力が100kN/mを超える区域			告示年月日	令和2年2月28日	所在地	栃木県さくら市松島
	土砂等の堆積の高さが3mを超える区域						
	それ以外の区域						

土砂災害警戒区域等の指定の公示に係る図書(その2-1)



図中の数字は横断測線番号を示す

0 25 50 100 m

様式-2-1(急)
土砂災害警戒区域・土砂災害特別警戒区域
区域図(その2)

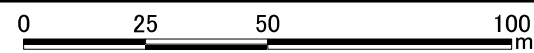
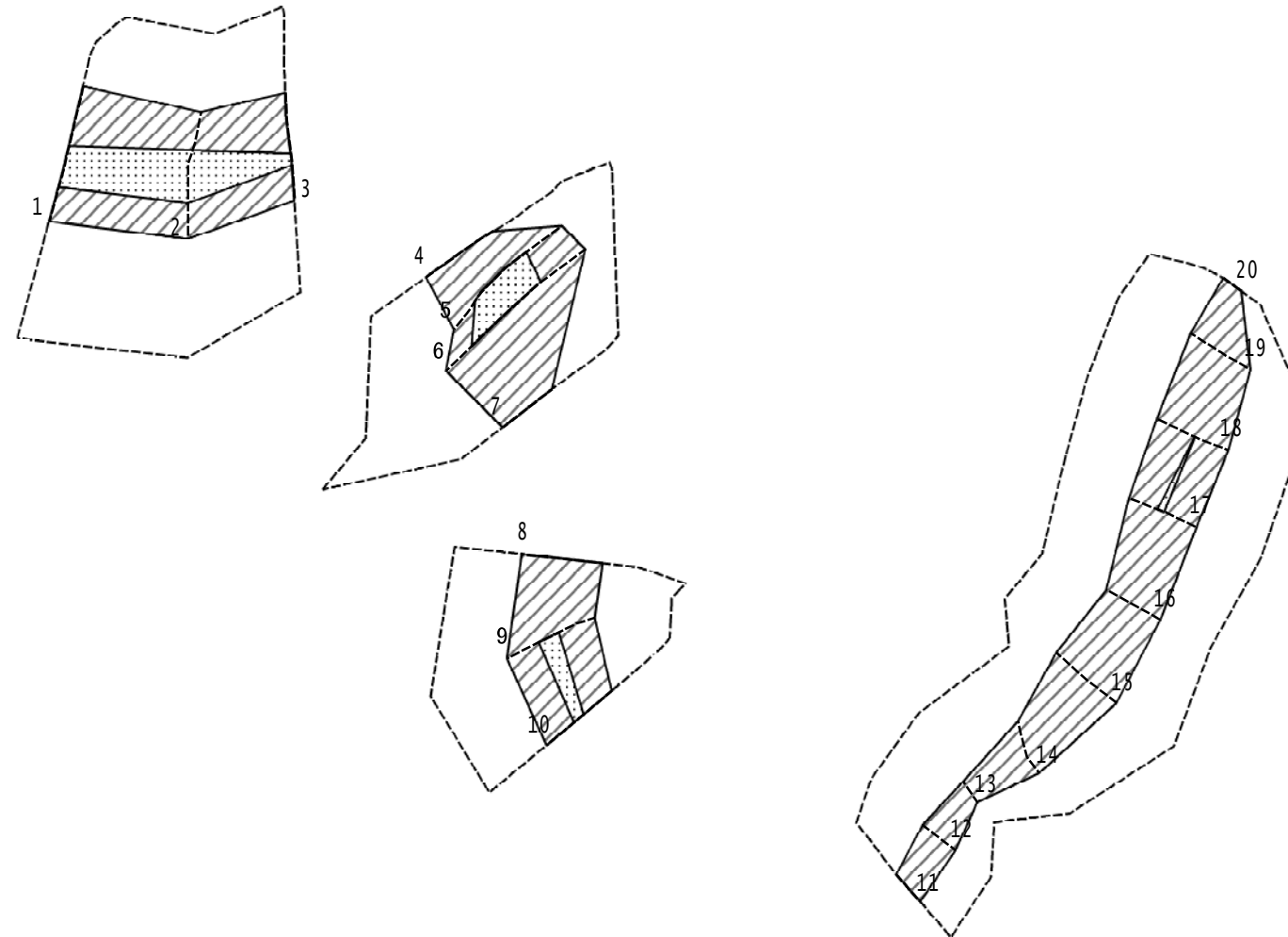
土砂災害防止法施行令第二条の基準に該当する区域	
土砂災害防止法施行令第三条の基準に該当する区域	
それ以外の区域	

土
縮尺
1:1,500

自然現象の種類	急傾斜地の崩壊
告示番号	警戒区域第110号 特別警戒区域第111号
告示年月日	令和2年2月28日

箇所番号	214-II-1015
箇所名	松島IIA
所在地	栃木県さくら市松島

土砂災害警戒区域等の指定の公示に係る図書(その2-2)



図中の数字は横断測線番号を示す

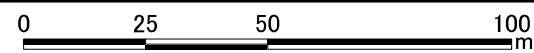
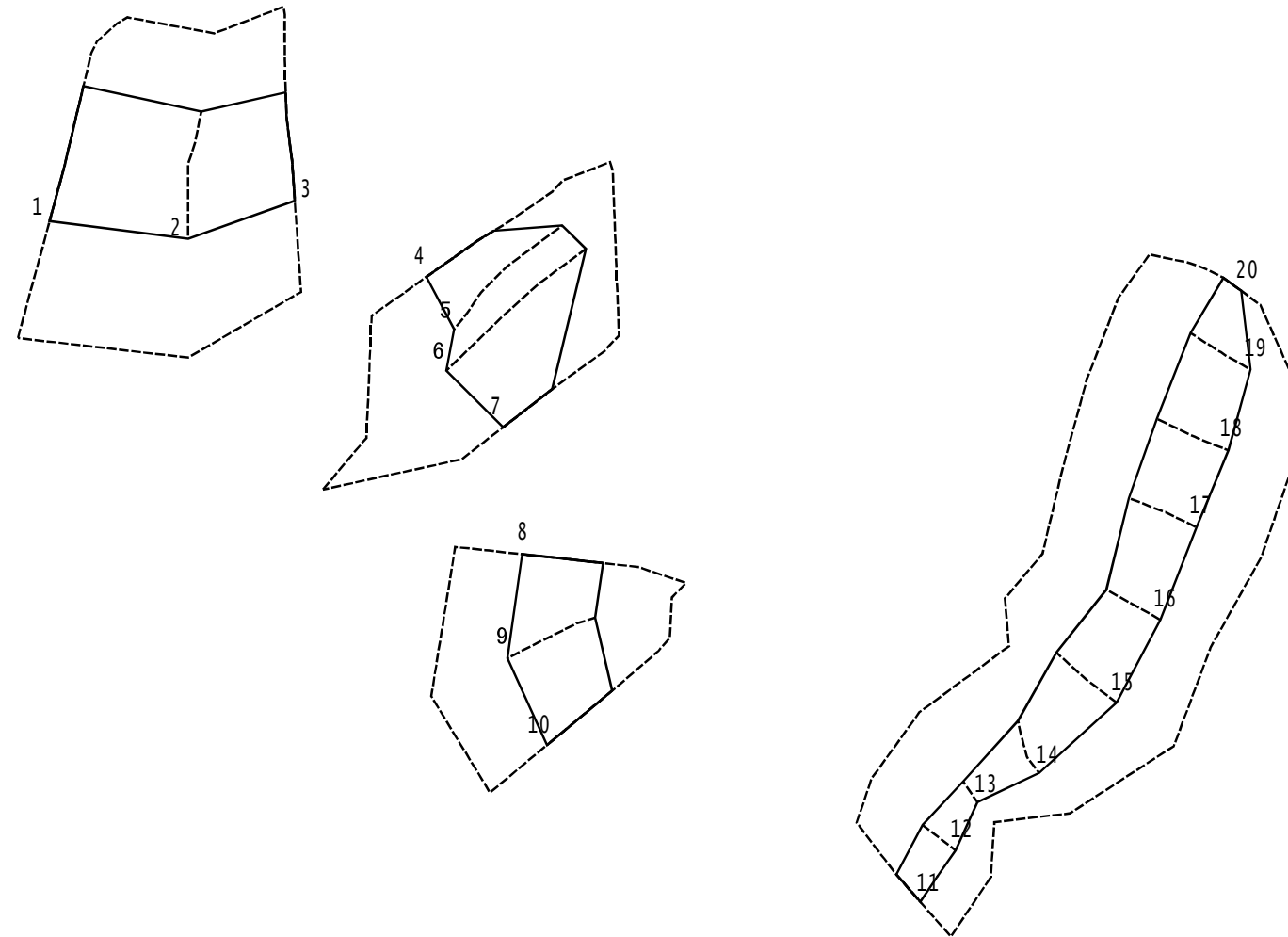
様式-2-2(急)
土砂災害特別警戒区域の区域区分図
(急傾斜地の崩壊に伴う土石等の移動により
建築物の地上部に作用すると想定される力)

土砂災害防止法施行令第二条の基準に該当する区域	
土砂災害防止法施行令第三条の基準に該当する区域	
それ以外の区域	

+
縮尺
1:1,500

自然現象の種類	急傾斜地の崩壊	箇所番号	214-II-1015
告示番号	警戒区域第110号 特別警戒区域第111号	箇所名	松島IIA
告示年月日	令和2年2月28日	所在地	栃木県さくら市松島

土砂災害警戒区域等の指定の公示に係る図書(その2-3)



図中の数字は横断測線番号を示す

様式-2-3(急)
土砂災害特別警戒区域の区域区分図
(急傾斜地の崩壊に伴う土石等の堆積により
建築物の地上部に作用すると想定される力)

土砂災害防止法施行令第二条の基準に該当する区域	
土砂災害防止法施行令第三条の基準に該当する区域	
それ以外の区域	

土
縮尺
1:1,500

自然現象の種類	急傾斜地の崩壊
告示番号	警戒区域第110号 特別警戒区域第111号
告示年月日	令和2年2月28日

箇所番号	214-II-1015
箇所名	松島IIA
所在地	栃木県さくら市松島

土砂災害警戒区域等の指定の公示に係る図書(その3)

横断測線の区間	土石等の移動により建築物の地上部に作用すると想定される力				土石等の堆積により建築物の地上部に作用すると想定される力				横断測線の区間	土石等の移動により建築物の地上部に作用すると想定される力				土石等の堆積により建築物の地上部に作用すると想定される力			
	土石等の(移動)高さが1m以下の場合、土石等の移動による力が100kN/m ² を超える区域		それ以外の区域		土石等の堆積の高さが3mを超える区域		それ以外の区域			土石等の(移動)高さが1m以下の場合、土石等の移動による力が100kN/m ² を超える区域		それ以外の区域		土石等の堆積の高さが3mを超える区域		それ以外の区域	
	力の大きさのうち最大のもの(kN/m ²)	土石等の高さ(m)	力の大きさのうち最大のもの(kN/m ²)	土石等の高さ(m)	力の大きさのうち最大のもの(kN/m ²)	土石等の高さ(m)	力の大きさのうち最大のもの(kN/m ²)	土石等の高さ(m)		力の大きさのうち最大のもの(kN/m ²)	土石等の高さ(m)	力の大きさのうち最大のもの(kN/m ²)	土石等の高さ(m)	力の大きさのうち最大のもの(kN/m ²)	土石等の高さ(m)	力の大きさのうち最大のもの(kN/m ²)	土石等の高さ(m)
1 ~ 2	125.70	1.00	100.00	1.00	-	-	12.06	2.25	~								
2 ~ 3	125.70	1.00	100.00	1.00	-	-	12.06	2.25	~								
~									~								
4 ~ 5	127.56	1.00	100.00	1.00	-	-	13.42	2.51	~								
5 ~ 6	127.56	1.00	100.00	1.00	-	-	13.42	2.51	~								
6 ~ 7	125.80	1.00	100.00	1.00	-	-	12.97	2.42	~								
~									~								
8 ~ 9	112.60	1.00	100.00	1.00	-	-	11.13	2.08	~								
9 ~ 10	112.60	1.00	100.00	1.00	-	-	11.28	2.11	~								
~									~								
11 ~ 12	-	-	77.14	1.00	-	-	11.32	2.12	~								
12 ~ 13	-	-	77.14	1.00	-	-	10.57	1.98	~								
13 ~ 14	-	-	91.50	1.00	-	-	9.53	1.78	~								
14 ~ 15	107.66	1.00	100.00	1.00	-	-	11.84	2.21	~								
15 ~ 16	107.66	1.00	100.00	1.00	-	-	12.14	2.27	~								
16 ~ 17	105.86	1.00	100.00	1.00	-	-	12.30	2.30	~								
17 ~ 18	105.86	1.00	100.00	1.00	-	-	12.30	2.30	~								
18 ~ 19	100.25	1.00	100.00	1.00	-	-	10.99	2.05	~								
19 ~ 20	-	-	95.82	1.00	-	-	10.99	2.05	~								
~									~								
~									~								
~									~								
~									~								
~									~								
~									~								
~									~								
~									~								
~									~								

様式-3(急) 建築物の構造の規制に必要な衝撃に関する事項	自然現象の種類	急傾斜地の崩壊	箇所番号	214-II-1015
	告示番号	警戒区域第110号 特別警戒区域第111号	箇所名	松島IIA
	告示年月日	令和2年2月28日	所在地	栃木県さくら市松島