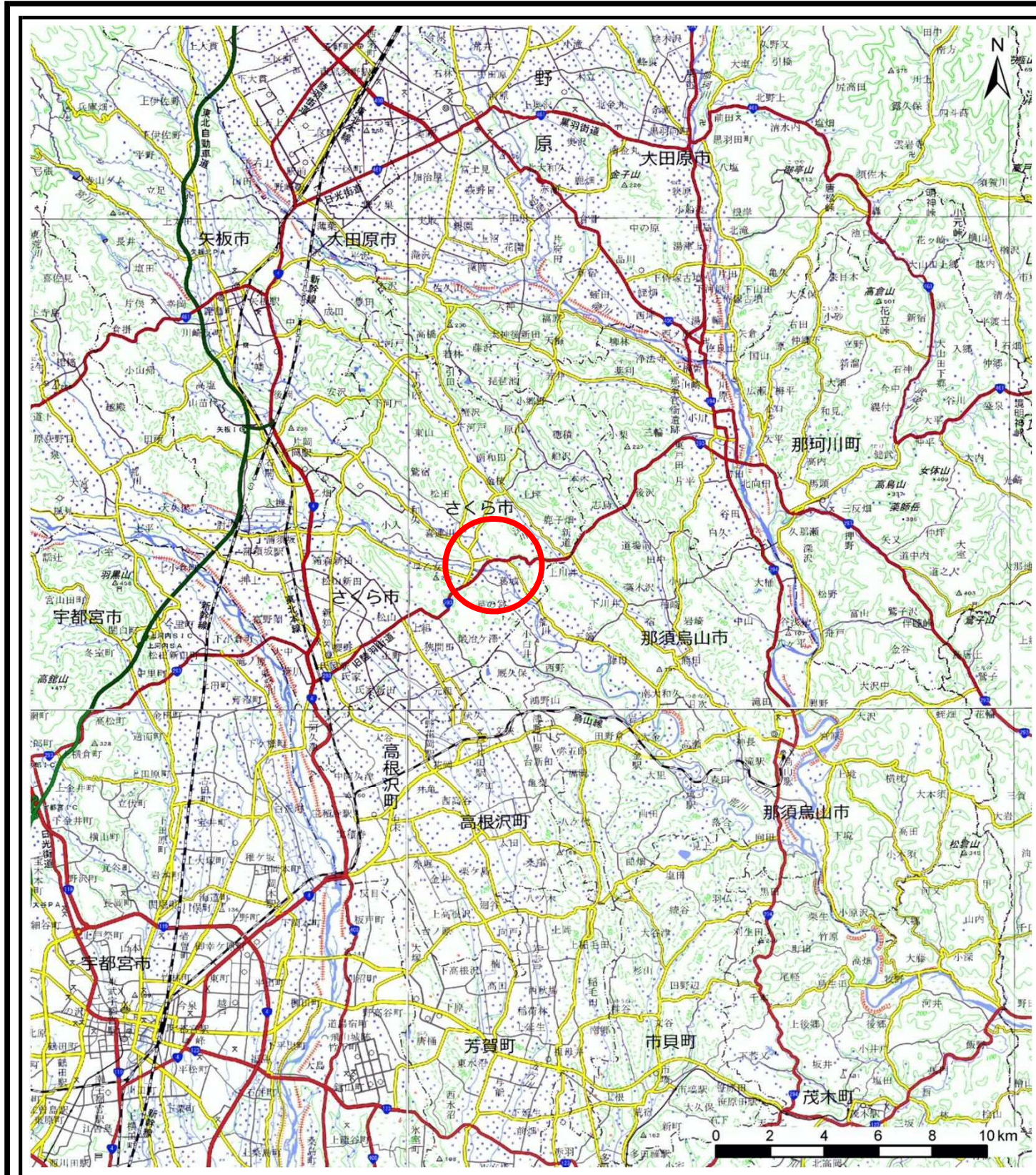
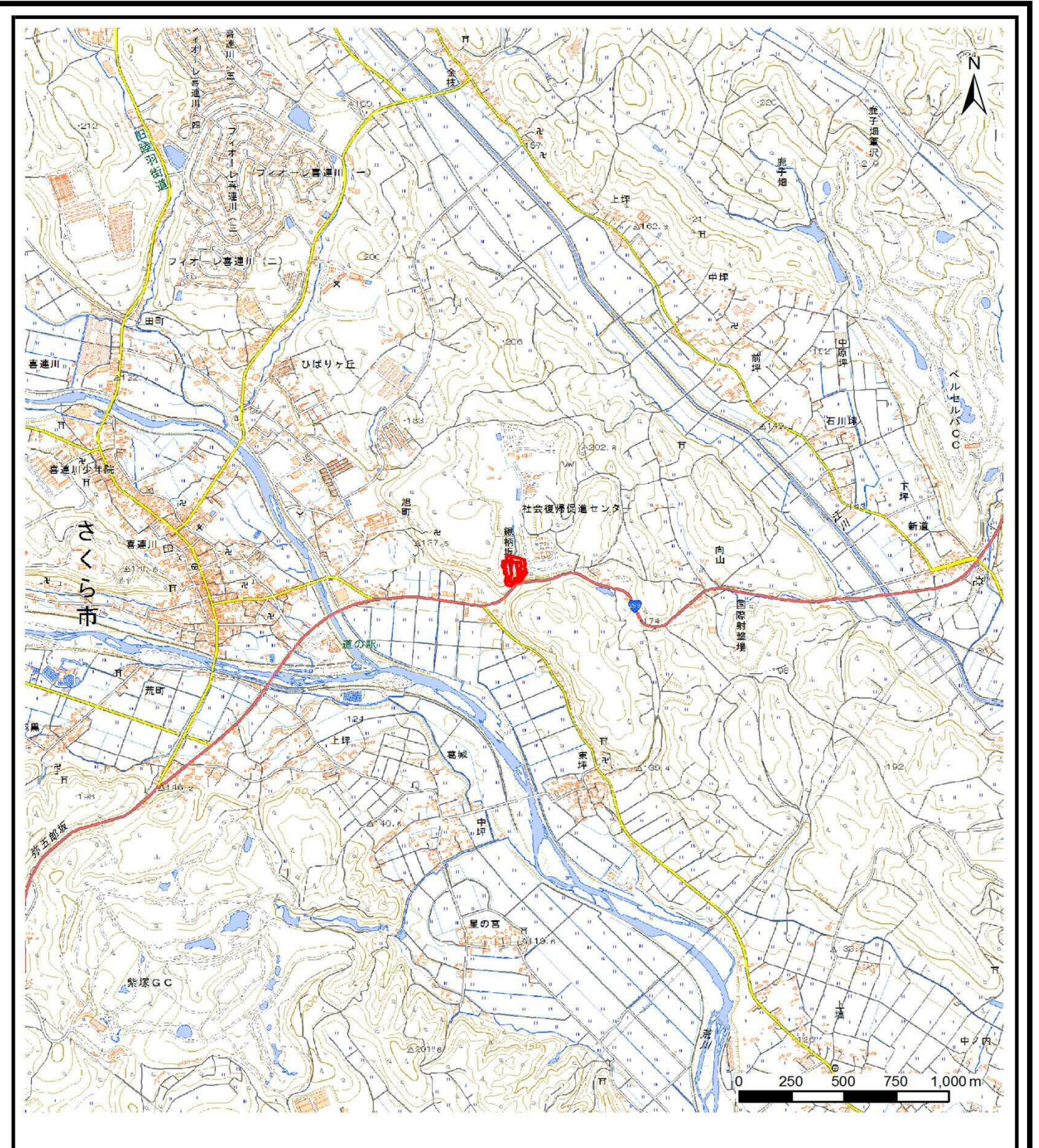


# 土砂災害警戒区域等の指定の公示に係る図書（その1）



(1/200,000)



(1/25,000)

様式-1 (急)

土砂災害警戒区域・特別警戒区域

位置図

自然現象の種類 急傾斜地の崩壊

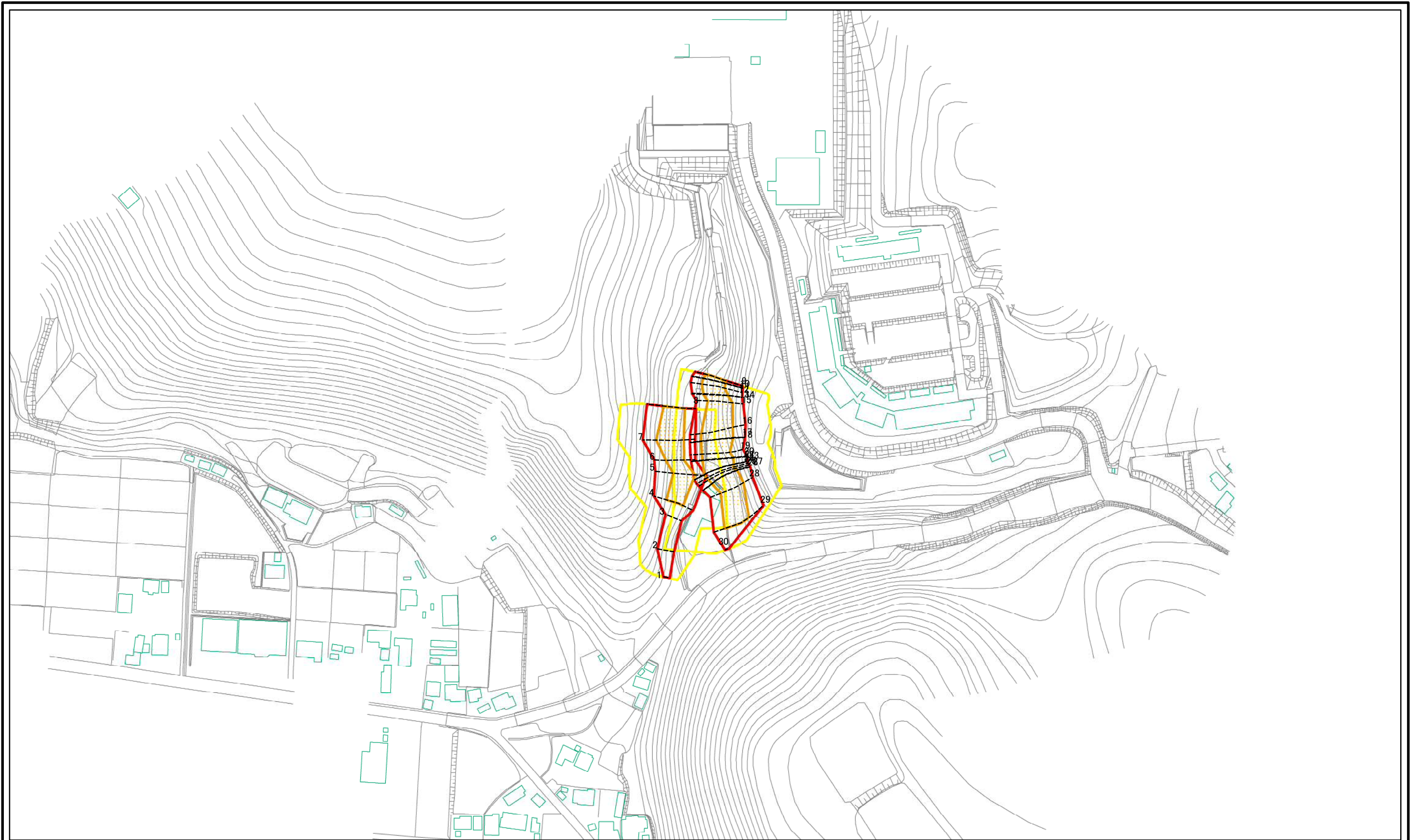
箇所番号 214-II-1022

箇所名 喜連川ⅡB

所在地 栃木県さくら市喜連川

この地図は、国土地理院長の承認を得て、同院発行の数値地図20000（地図画像）及び数値地図25000（地図画像）を複製したものである。（承認番号 平29情複、第1520号）

# 土砂災害警戒区域等の指定の公示に係る図書(その2)



図中の数字は横断測線番号を示す

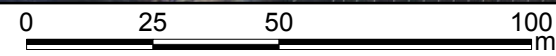
様式-2(急)  
土砂災害警戒区域・土砂災害特別警戒区域  
区域図(その1)

土砂災害防止法施行令第二条の基準に該当する区域	
土砂災害防止法施行令第三条の基準に該当する区域	
それ以外の区域	

N  
縮尺  
1:2,500

自然現象の種類	急傾斜地の崩壊	箇所番号	214-II-1022
告示番号	警戒区域第110号 特別警戒区域第111号	箇所名	喜連川II B
告示年月日	令和2年2月28日	所在地	栃木県さくら市喜連川

土砂災害警戒区域等の指定の公示に係る図書(その2-1)



図中の数字は横断測線番号を示す

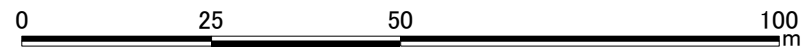
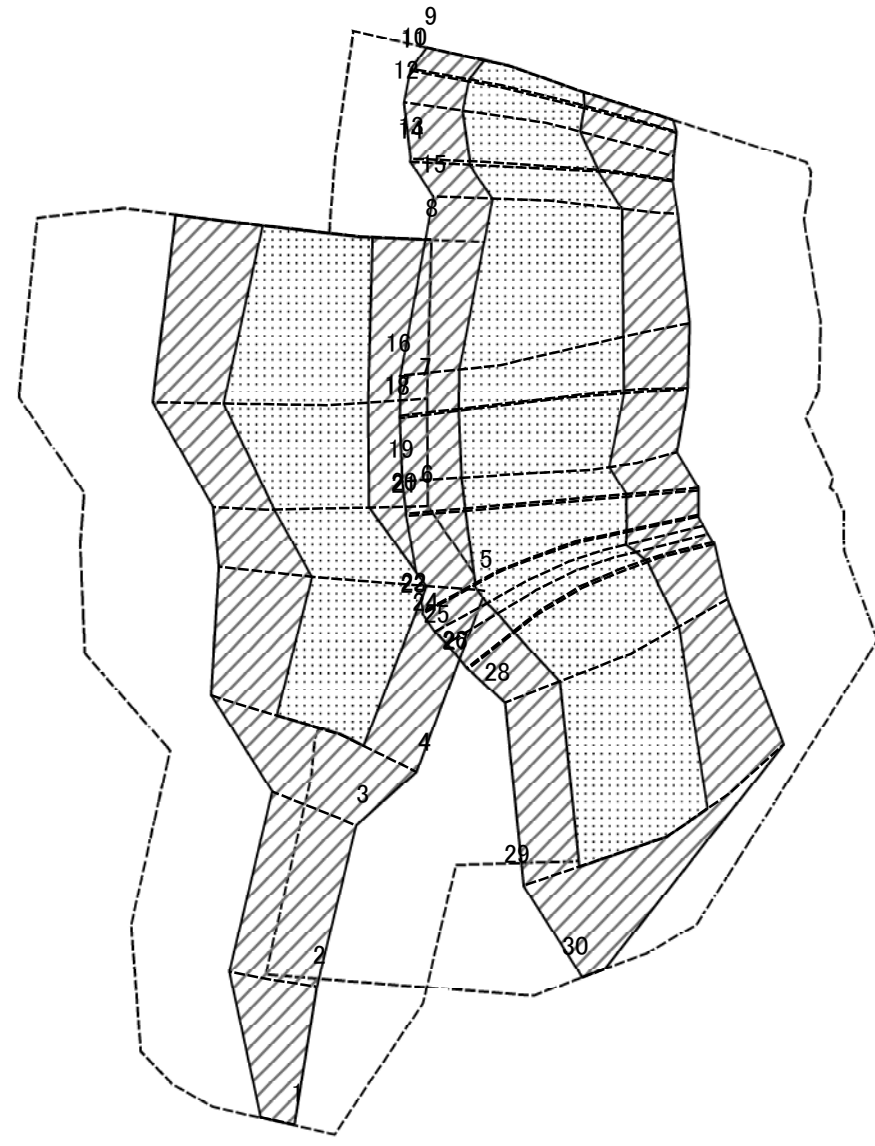
様式-2-1(急)  
土砂災害警戒区域・土砂災害特別警戒区域  
区域図(その2)

土砂災害防止法施行令第二条の基準に該当する区域	
土砂災害防止法施行令第三条の基準に該当する区域	
それ以外の区域	

縮尺  
1:1,500

自然現象の種類	急傾斜地の崩壊	箇所番号	214-II-1022
告示番号	警戒区域第110号 特別警戒区域第111号	箇所名	喜連川II B
告示年月日	令和2年2月28日	所在地	栃木県さくら市喜連川

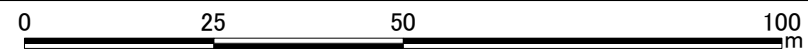
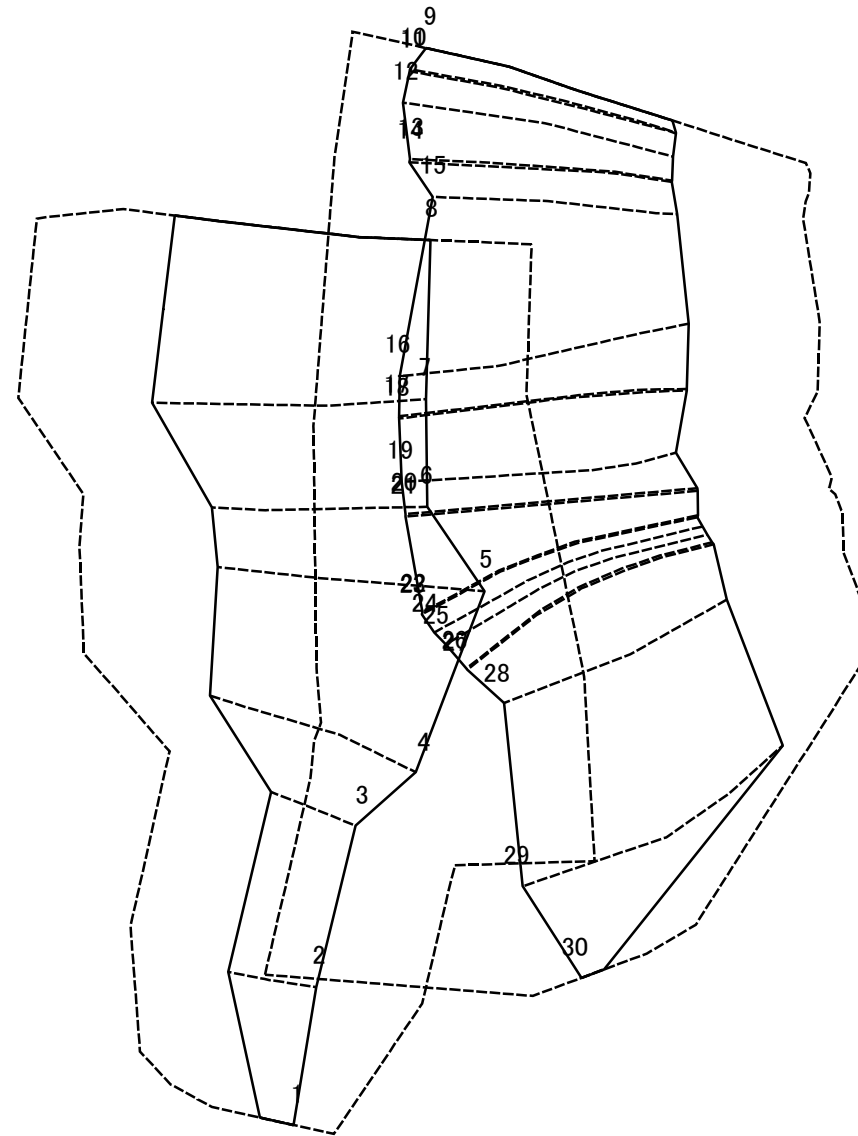
土砂災害警戒区域等の指定の公示に係る図書(その2-2)



図中の数字は横断測線番号を示す

様式-2-2(急) 土砂災害特別警戒区域の区域区分図 (急傾斜地の崩壊に伴う土石等の移動により 建築物の地上部に作用すると想定される力)	土砂災害防止法施行令第二条の基準に該当する区域		N 縮尺 1:1,000	自然現象の種類	急傾斜地の崩壊	箇所番号	214-II-1022
	土砂災害防止法施行令第三条の基準に該当する区域			告示番号	警戒区域第110号 特別警戒区域第111号	箇所名	喜連川II B
	それ以外の区域			告示年月日	令和2年2月28日	所在地	栃木県さくら市喜連川

土砂災害警戒区域等の指定の公示に係る図書(その2-3)



図中の数字は横断測線番号を示す

様式-2-3(急) 土砂災害特別警戒区域の区域区分図 (急傾斜地の崩壊に伴う土石等の堆積により 建築物の地上部に作用すると想定される力)	土砂災害防止法施行令第二条の基準に該当する区域		N 縮尺 1:1,000	自然現象の種類	急傾斜地の崩壊	箇所番号	214-II-1022
	土砂災害防止法施行令第三条の基準に該当する区域	土石等の堆積の高さが3mを超える区域 それ以外の区域		 	告示番号	警戒区域第110号 特別警戒区域第111号	箇所名
				告示年月日	令和2年2月28日	所在地	栃木県さくら市喜連川

土砂災害警戒区域等の指定の公示に係る図書(その3)

横断測線の区間	土石等の移動により建築物の地上部に作用すると想定される力				土石等の堆積により建築物の地上部に作用すると想定される力				横断測線の区間	土石等の移動により建築物の地上部に作用すると想定される力				土石等の堆積により建築物の地上部に作用すると想定される力			
	土石等の(移動)高さが1m以下の場合、土石等の移動による力が100kN/m <sup>2</sup> を超える区域		それ以外の区域		土石等の堆積の高さが3mを超える区域		それ以外の区域			土石等の(移動)高さが1m以下の場合、土石等の移動による力が100kN/m <sup>2</sup> を超える区域		それ以外の区域		土石等の堆積の高さが3mを超える区域		それ以外の区域	
	力の大きさのうち最大のもの(kN/m <sup>2</sup> )	土石等の高さ(m)	力の大きさのうち最大のもの(kN/m <sup>2</sup> )	土石等の高さ(m)	力の大きさのうち最大のもの(kN/m <sup>2</sup> )	土石等の高さ(m)	力の大きさのうち最大のもの(kN/m <sup>2</sup> )	土石等の高さ(m)		力の大きさのうち最大のもの(kN/m <sup>2</sup> )	土石等の高さ(m)	力の大きさのうち最大のもの(kN/m <sup>2</sup> )	土石等の高さ(m)	力の大きさのうち最大のもの(kN/m <sup>2</sup> )	土石等の高さ(m)	力の大きさのうち最大のもの(kN/m <sup>2</sup> )	土石等の高さ(m)
1 ~ 2	-	-	87.22	1.00	-	-	13.75	2.57	27 ~ 28	139.03	1.00	100.00	1.00	-	-	14.32	2.68
2 ~ 3	-	-	88.44	1.00	-	-	13.75	2.57	28 ~ 29	139.03	1.00	100.00	1.00	-	-	14.32	2.68
3 ~ 4	124.81	1.00	100.00	1.00	-	-	13.64	2.55	29 ~ 30	122.08	1.00	100.00	1.00	-	-	12.82	2.40
4 ~ 5	124.81	1.00	100.00	1.00	-	-	12.91	2.41	~								
5 ~ 6	128.51	1.00	100.00	1.00	-	-	12.91	2.41	~								
6 ~ 7	132.31	1.00	100.00	1.00	-	-	13.49	2.52	~								
7 ~ 8	132.31	1.00	100.00	1.00	-	-	13.49	2.52	~								
~									~								
9 ~ 10	120.64	1.00	100.00	1.00	-	-	12.88	2.41	~								
10 ~ 11	120.68	1.00	100.00	1.00	-	-	12.88	2.41	~								
11 ~ 12	120.68	1.00	100.00	1.00	-	-	12.88	2.41	~								
12 ~ 13	128.33	1.00	100.00	1.00	-	-	13.34	2.49	~								
13 ~ 14	128.33	1.00	100.00	1.00	-	-	13.34	2.49	~								
14 ~ 15	138.72	1.00	100.00	1.00	-	-	14.31	2.67	~								
15 ~ 16	138.72	1.00	100.00	1.00	-	-	14.31	2.67	~								
16 ~ 17	138.85	1.00	100.00	1.00	-	-	13.79	2.58	~								
17 ~ 18	138.85	1.00	100.00	1.00	-	-	13.79	2.58	~								
18 ~ 19	138.83	1.00	100.00	1.00	-	-	13.79	2.58	~								
19 ~ 20	133.56	1.00	100.00	1.00	-	-	13.54	2.53	~								
20 ~ 21	133.56	1.00	100.00	1.00	-	-	13.43	2.51	~								
21 ~ 22	133.53	1.00	100.00	1.00	-	-	13.43	2.51	~								
22 ~ 23	133.09	1.00	100.00	1.00	-	-	13.40	2.50	~								
23 ~ 24	133.09	1.00	100.00	1.00	-	-	13.40	2.50	~								
24 ~ 25	131.60	1.00	100.00	1.00	-	-	13.37	2.50	~								
25 ~ 26	133.87	1.00	100.00	1.00	-	-	13.54	2.53	~								
26 ~ 27	133.90	1.00	100.00	1.00	-	-	13.54	2.53	~								

様式-3(急) 建築物の構造の規制に必要な衝撃に関する事項	自然現象の種類	急傾斜地の崩壊	箇所番号	214-II-1022
	告示番号	警戒区域第110号 特別警戒区域第111号	箇所名	喜連川II B
	告示年月日	令和2年2月28日	所在地	栃木県さくら市喜連川