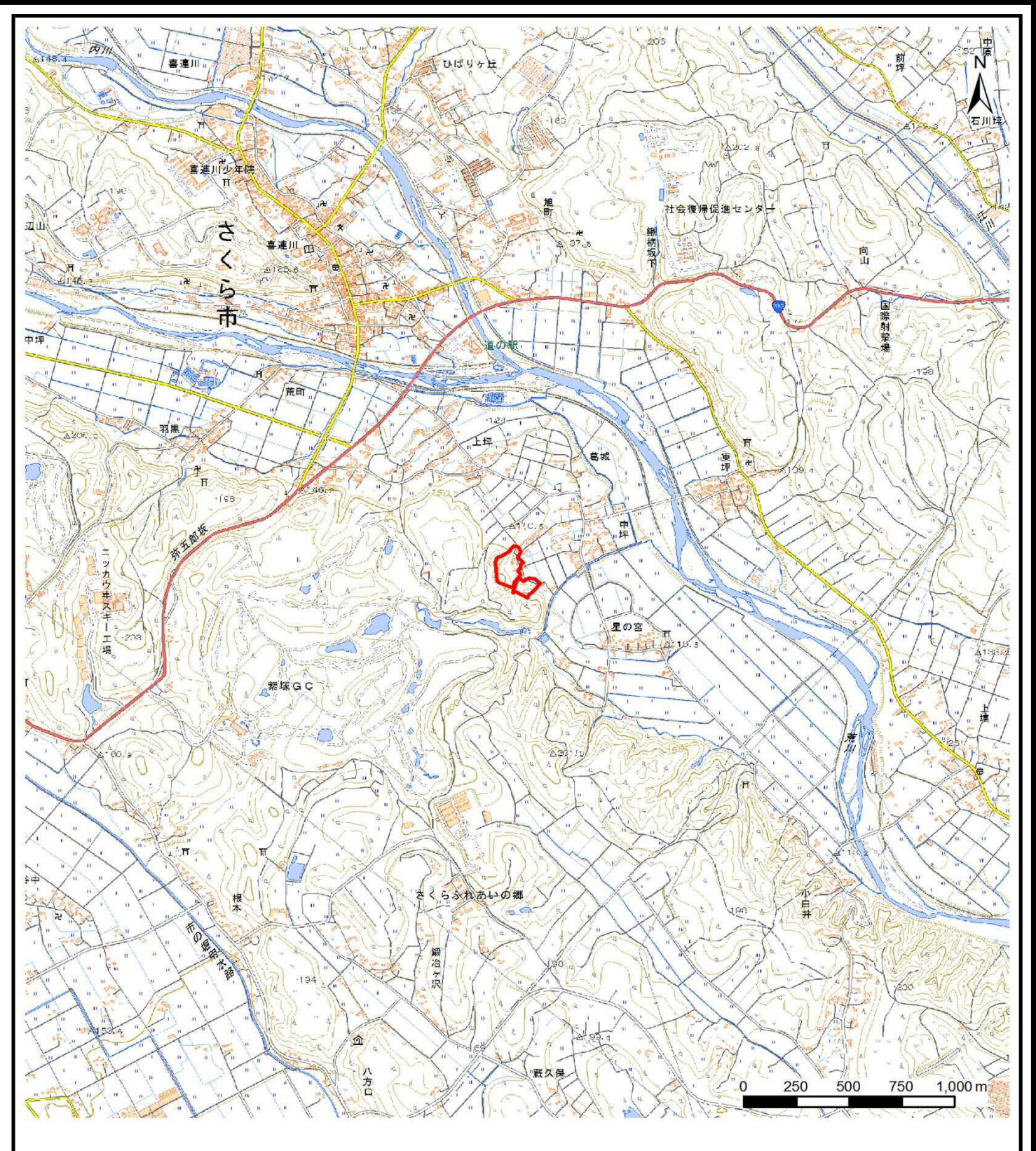
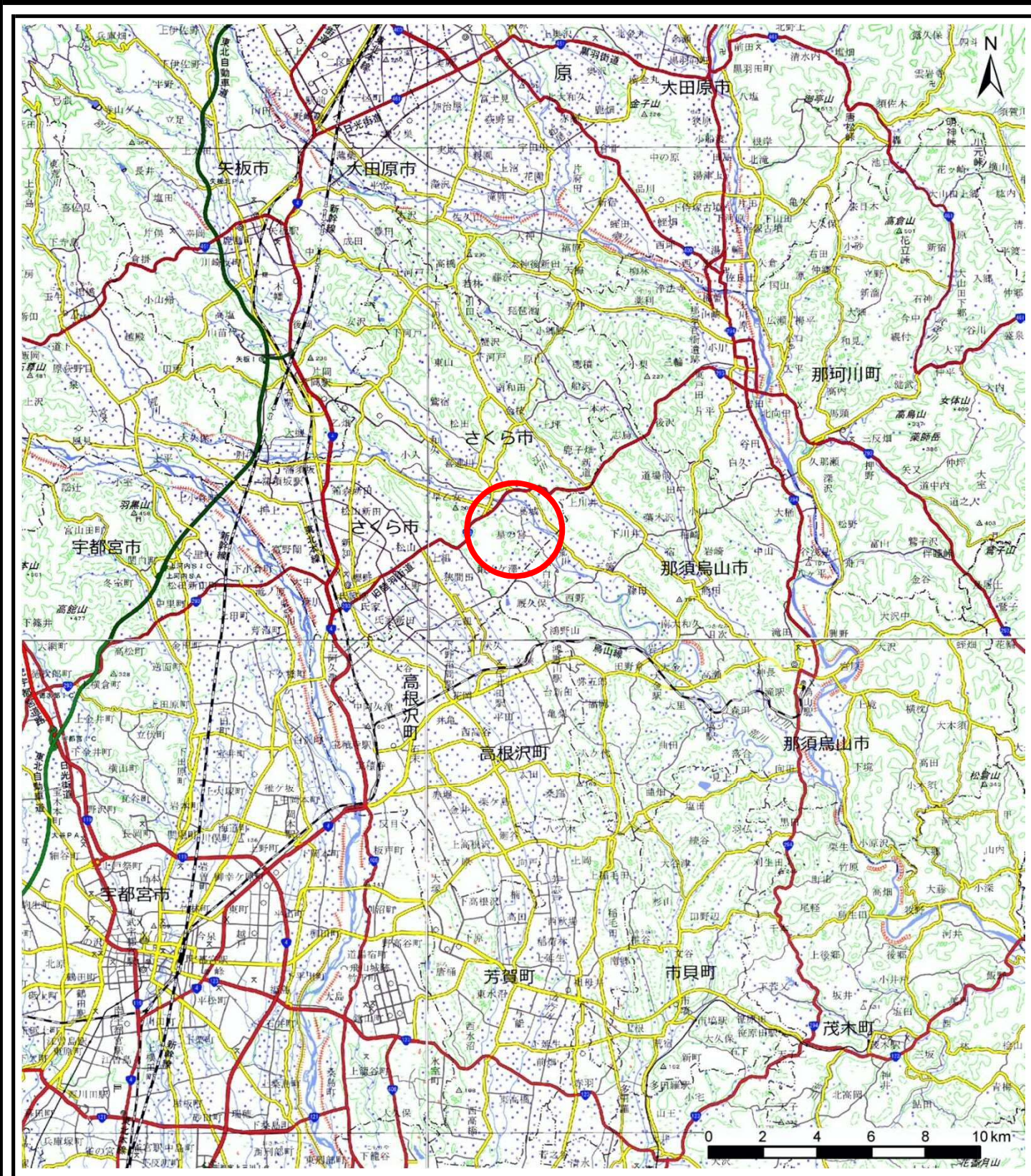


土砂災害警戒区域等の指定の公示に係る図書（その1）

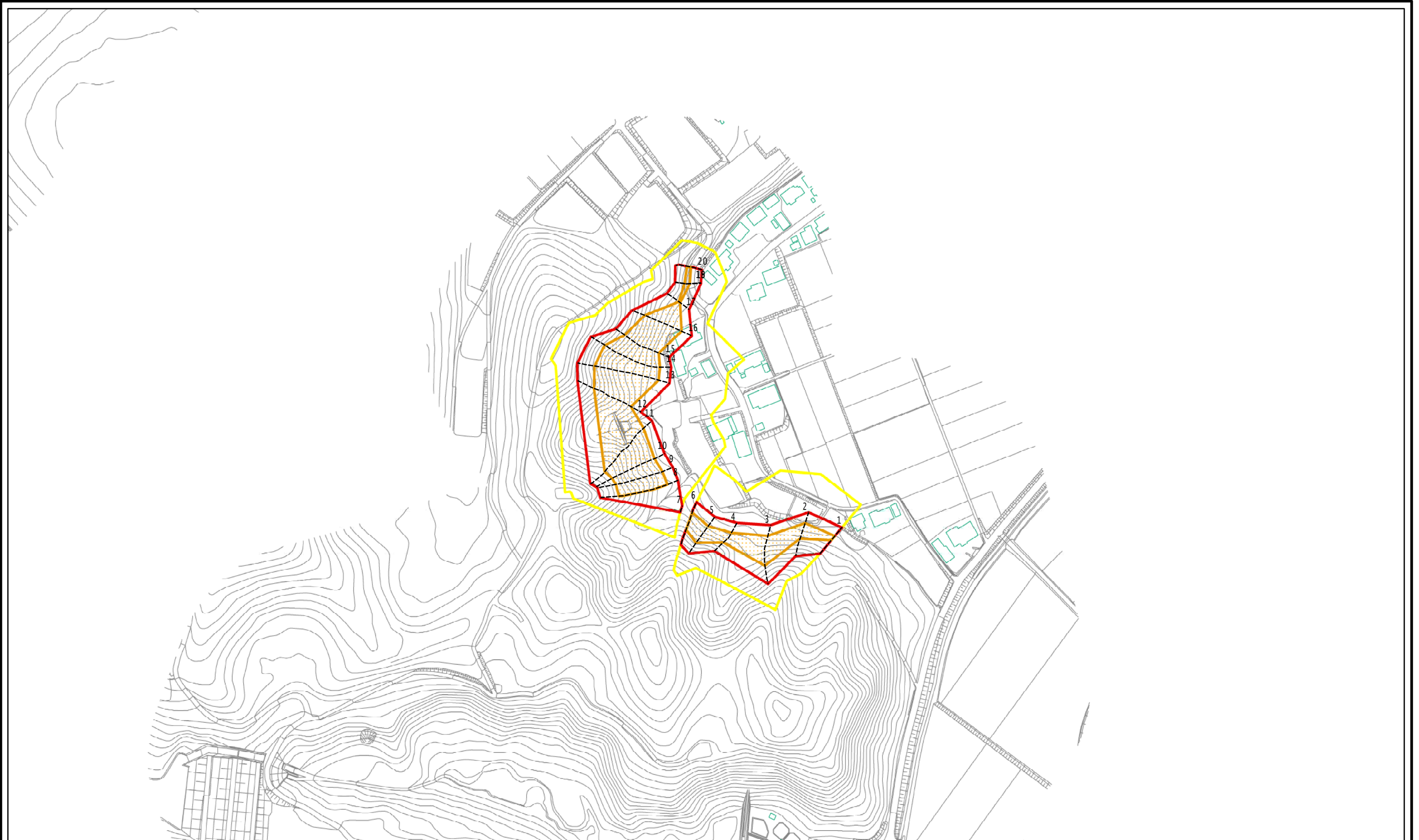


様式-1（急）
土砂災害警戒区域・特別警戒区域
位置図

自然現象の種類	急傾斜地の崩壊
箇所番号	214-II-1028
箇所名	葛城II B
所在地	栃木県さくら市葛城

この地図は、国土地理院長の承認を得て、同院発行の数値地図20000（地図画像）及び数値地図25000（地図画像）を複製したものである。（承認番号 平29情複、第1520号）

土砂災害警戒区域等の指定の公示に係る図書(その2)



0 25 50 100
m

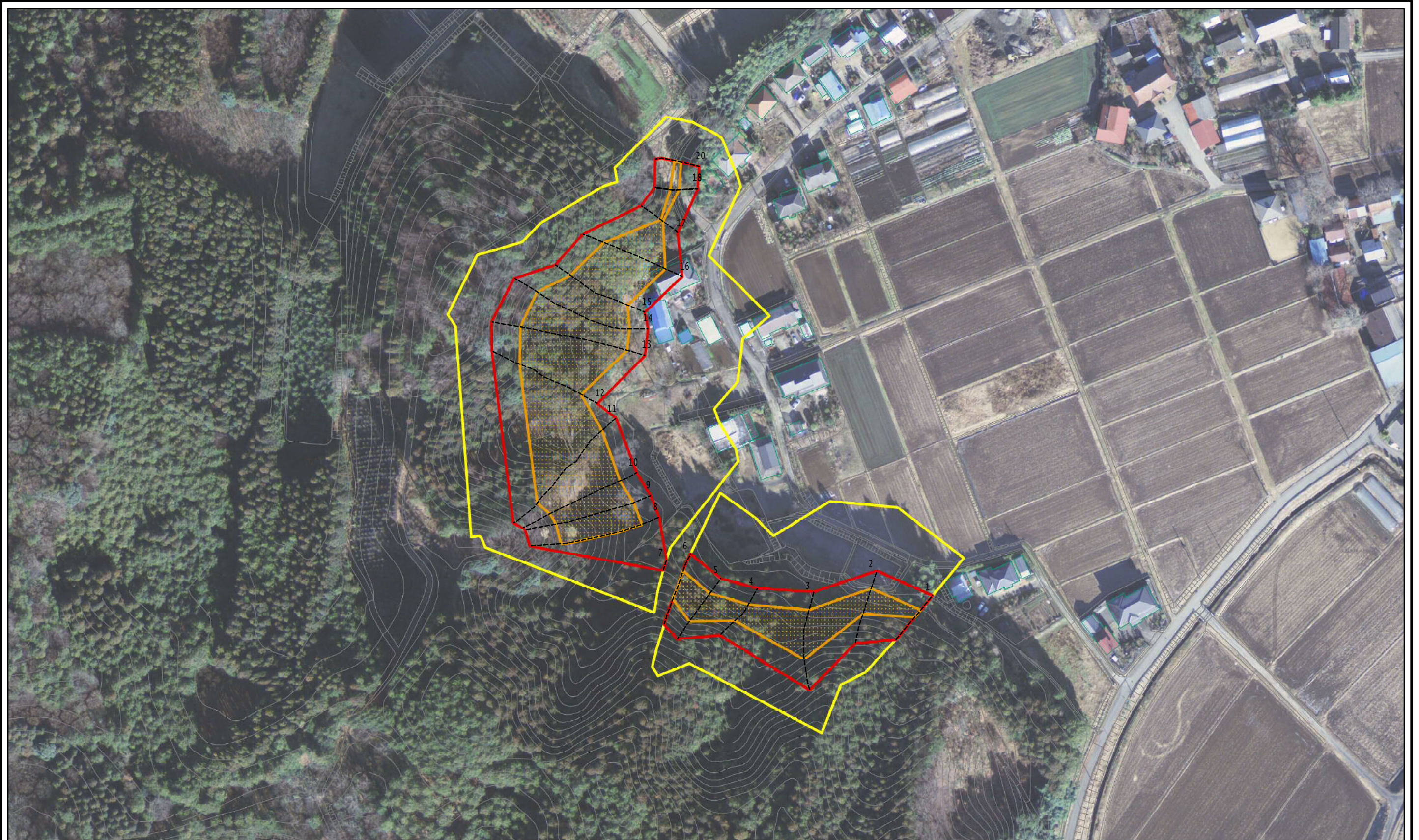
図中の数字は横断測線番号を示す

様式-2(急)
土砂災害警戒区域・土砂災害特別警戒区域
区域図(その1)

土砂災害防止法施行令第二条の基準に該当する区域		 縮尺 1:2,500
土砂災害防止法施行令第三条の基準に該当する区域		
土砂等の(移動)高さが1m以下の場合、土砂等の移動による力が100kN/mを超える区域		
土砂等の堆積の高さが3mを超える区域		
それ以外の区域		

自然現象の種類	急傾斜地の崩壊	箇所番号	214-II-1028
告示番号	警戒区域第110号 特別警戒区域第111号	箇所名	葛城II B
告示年月日	令和12年2月28日	所在地	栃木県さくら市葛城

土砂災害警戒区域等の指定の公示に係る図書(その2-1)



0 25 50 100 m

図中の数字は横断測線番号を示す

様式-2-1(急)
土砂災害警戒区域・土砂災害特別警戒区域
区域図(その2)

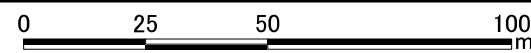
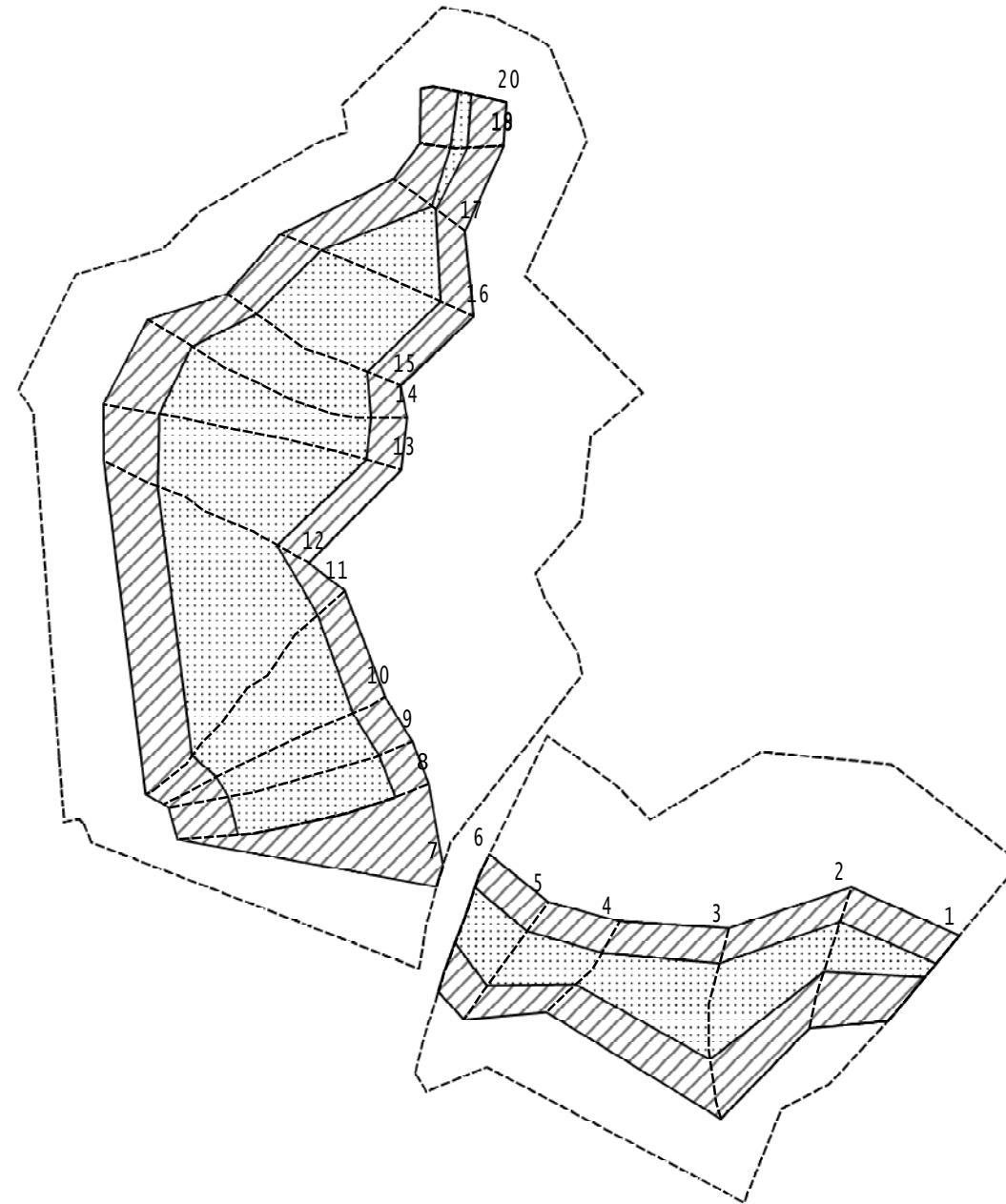
土砂災害防止法施行令第二条の基準に該当する区域
土砂災害防止法施行令第三条の基準に該当する区域
それ以外の区域

±
縮尺
1:1,500

自然現象の種類
急傾斜地の崩壊
告示番号
警戒区域第110号
特別警戒区域第111号
告示年月日
令和2年2月28日

箇所番号
214-II-1028
箇所名
葛城II B
所在地
栃木県さくら市葛城

土砂災害警戒区域等の指定の公示に係る図書(その2-2)



図中の数字は横断測線番号を示す

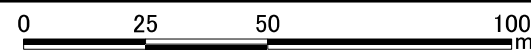
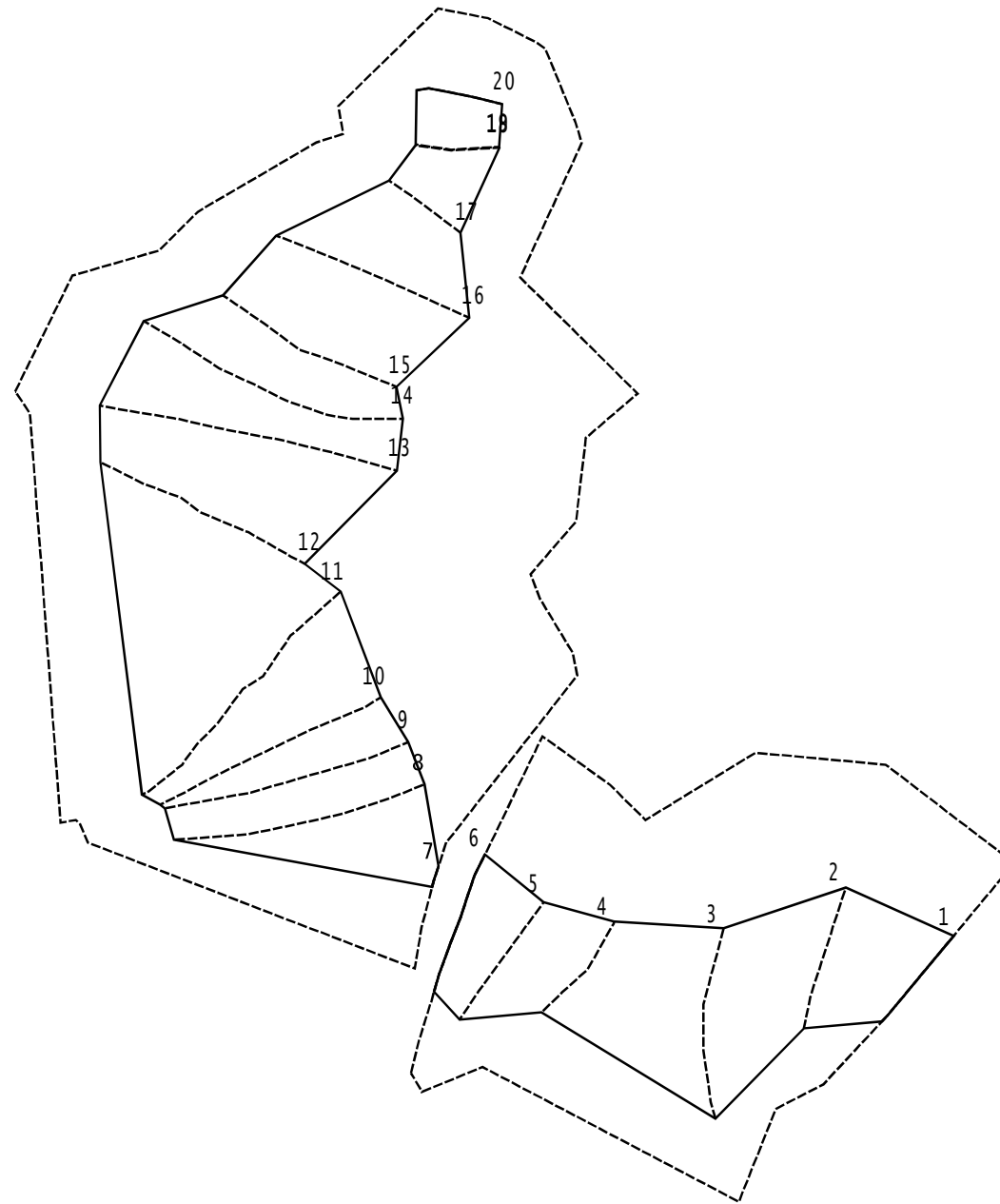
様式-2-2(急)
土砂災害特別警戒区域の区域区分図
(急傾斜地の崩壊に伴う土石等の移動により
建築物の地上部に作用すると想定される力)

土砂災害防止法施行令第二条の基準に該当する区域	
土砂災害防止法施行令第三条の基準に該当する区域	
それ以外の区域	

+
縮尺
1:1,500

自然現象の種類	急傾斜地の崩壊	箇所番号	214-II-1028
告示番号	警戒区域第110号 特別警戒区域第111号	箇所名	葛城II B
告示年月日	令和2年2月28日	所在地	栃木県さくら市葛城

土砂災害警戒区域等の指定の公示に係る図書(その2-3)



図中の数字は横断測線番号を示す

様式-2-3(急)
土砂災害特別警戒区域の区域区分図
(急傾斜地の崩壊に伴う土石等の堆積により
建築物の地上部に作用すると想定される力)

土砂災害防止法施行令第二条の基準に該当する区域	
土砂災害防止法施行令第三条の基準に該当する区域	
それ以外の区域	

土	縮尺	1:1,500
----------	----	---------

自然現象の種類	急傾斜地の崩壊	箇所番号	214-II-1028
告示番号	警戒区域第110号 特別警戒区域第111号	箇所名	葛城II B
告示年月日	令和2年2月28日	所在地	栃木県さくら市葛城

土砂災害警戒区域等の指定の公示に係る図書(その3)

横断測線の区間	土石等の移動により建築物の地上部に作用すると想定される力				土石等の堆積により建築物の地上部に作用すると想定される力				横断測線の区間	土石等の移動により建築物の地上部に作用すると想定される力				土石等の堆積により建築物の地上部に作用すると想定される力			
	土石等の(移動)高さが1m以下の場合、土石等の移動による力が100kN/m ² を超える区域		それ以外の区域		土石等の堆積の高さが3mを超える区域		それ以外の区域			土石等の(移動)高さが1m以下の場合、土石等の移動による力が100kN/m ² を超える区域		それ以外の区域		土石等の堆積の高さが3mを超える区域		それ以外の区域	
	力の大きさのうち最大のもの(kN/m ²)	土石等の高さ(m)	力の大きさのうち最大のもの(kN/m ²)	土石等の高さ(m)	力の大きさのうち最大のもの(kN/m ²)	土石等の高さ(m)	力の大きさのうち最大のもの(kN/m ²)	土石等の高さ(m)		力の大きさのうち最大のもの(kN/m ²)	土石等の高さ(m)	力の大きさのうち最大のもの(kN/m ²)	土石等の高さ(m)	力の大きさのうち最大のもの(kN/m ²)	土石等の高さ(m)	力の大きさのうち最大のもの(kN/m ²)	土石等の高さ(m)
1 ~ 2	116.66	1.00	100.00	1.00	-	-	11.30	2.11	~								
2 ~ 3	123.82	1.00	100.00	1.00	-	-	12.84	2.40	~								
3 ~ 4	123.82	1.00	100.00	1.00	-	-	12.84	2.40	~								
4 ~ 5	128.86	1.00	100.00	1.00	-	-	12.01	2.24	~								
5 ~ 6	128.86	1.00	100.00	1.00	-	-	11.97	2.24	~								
6 ~ 7	120.75	1.00	100.00	1.00	-	-	11.50	2.15	~								
7 ~ 8	129.20	1.00	100.00	1.00	-	-	14.96	2.80	~								
9 ~ 10	129.44	1.00	100.00	1.00	-	-	15.01	2.80	~								
10 ~ 11	130.17	1.00	100.00	1.00	-	-	15.01	2.80	~								
11 ~ 12	130.17	1.00	100.00	1.00	-	-	14.95	2.79	~								
12 ~ 13	133.53	1.00	100.00	1.00	-	-	15.08	2.82	~								
13 ~ 14	136.57	1.00	100.00	1.00	-	-	15.27	2.85	~								
14 ~ 15	147.61	1.00	100.00	1.00	-	-	15.95	2.98	~								
15 ~ 16	147.61	1.00	100.00	1.00	-	-	15.95	2.98	~								
16 ~ 17	138.56	1.00	100.00	1.00	-	-	15.16	2.83	~								
17 ~ 18	112.71	1.00	100.00	1.00	-	-	12.26	2.29	~								
18 ~ 19	112.71	1.00	100.00	1.00	-	-	12.26	2.29	~								
19 ~ 20	112.71	1.00	100.00	1.00	-	-	12.26	2.29	~								
20 ~ 21	107.86	1.00	100.00	1.00	-	-	9.07	1.69	~								
~									~								
~									~								
~									~								
~									~								
~									~								
~									~								

様式-3(急) 建築物の構造の規制に必要な衝撃に関する事項	自然現象の種類	急傾斜地の崩壊	箇所番号	214-II-1028
	告示番号	警戒区域第110号 特別警戒区域第111号	箇所名	葛城ⅡB
	告示年月日	令和2年2月28日	所在地	栃木県さくら市葛城