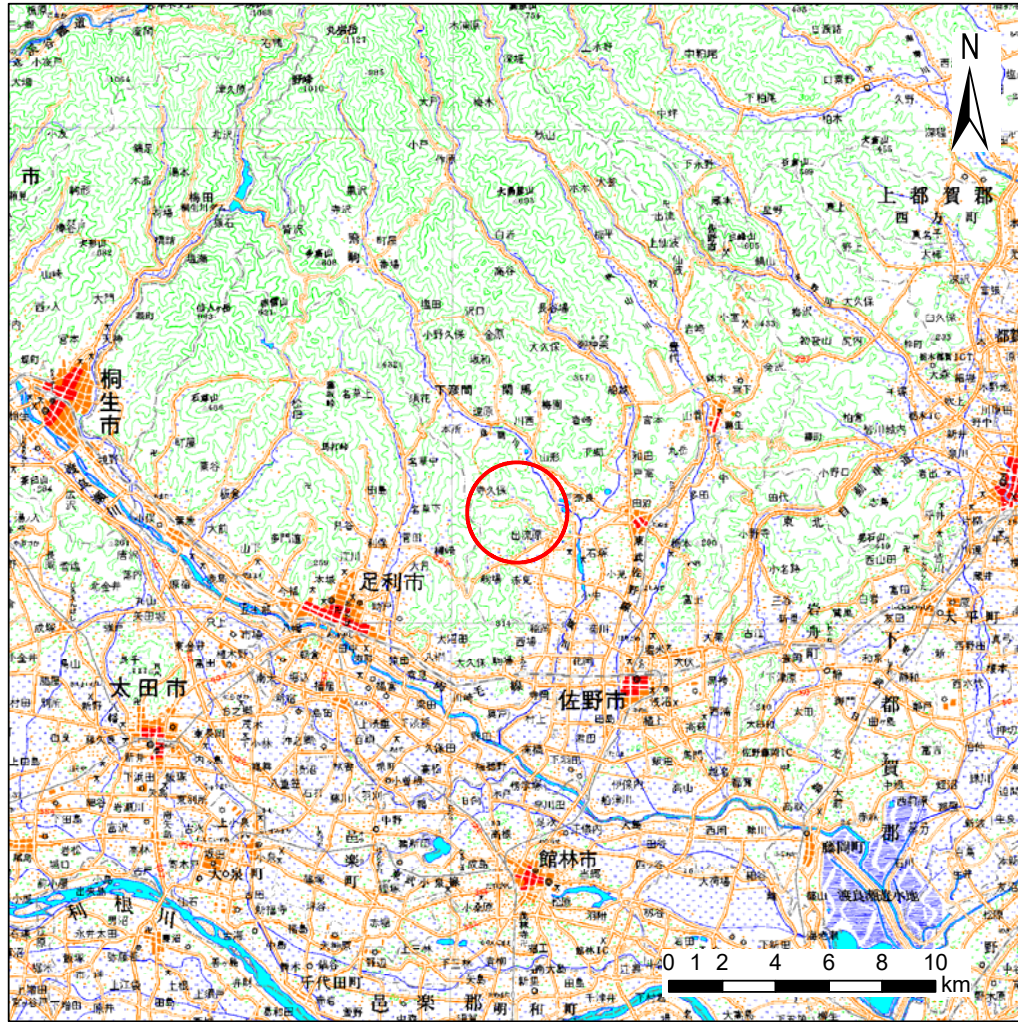
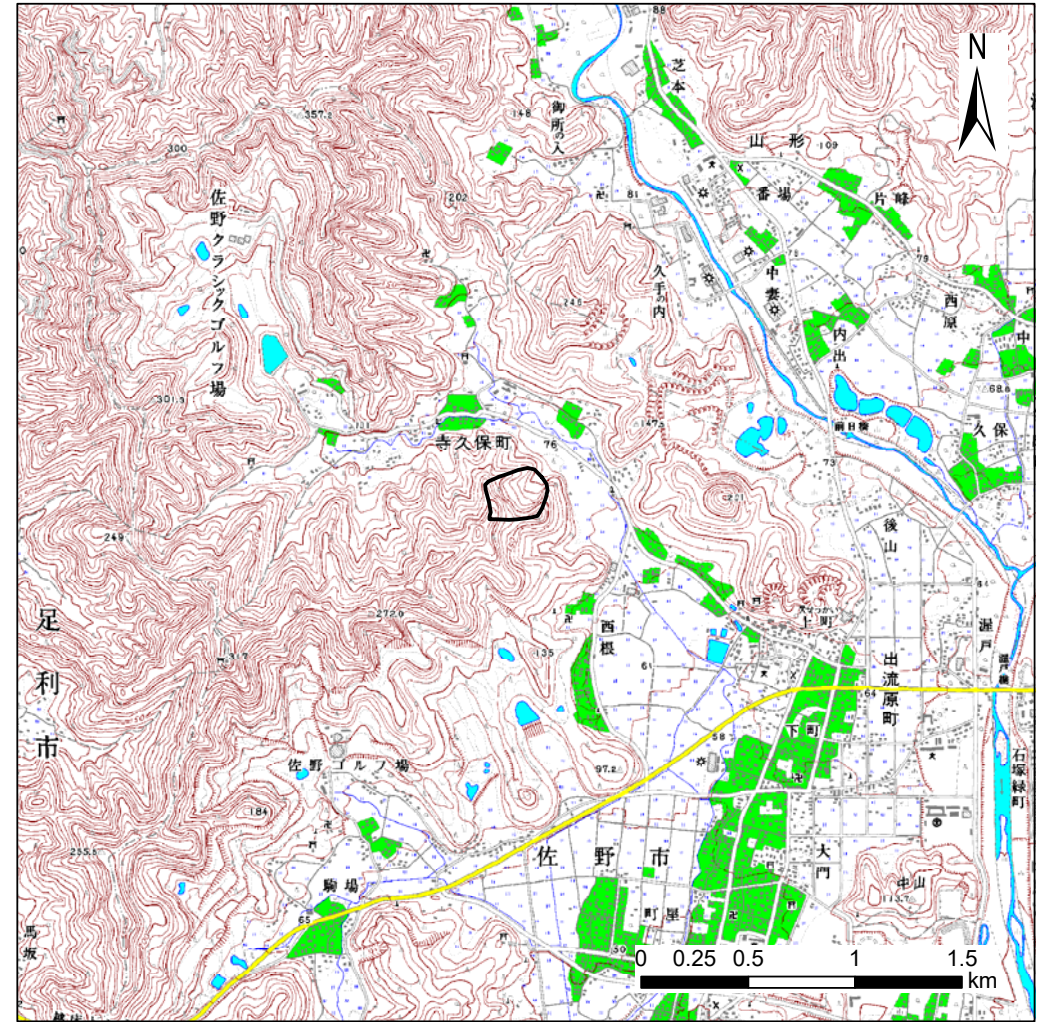


# 土砂災害警戒区域等の指定の公示に係る図書(その1)



(1/200,000)



(1/25,000)

様式-1(土)

土砂災害警戒区域・土砂災害特別警戒区域 位置図

自然現象の種類

土石流

溪流番号

II 91001

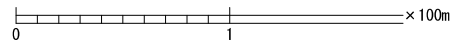
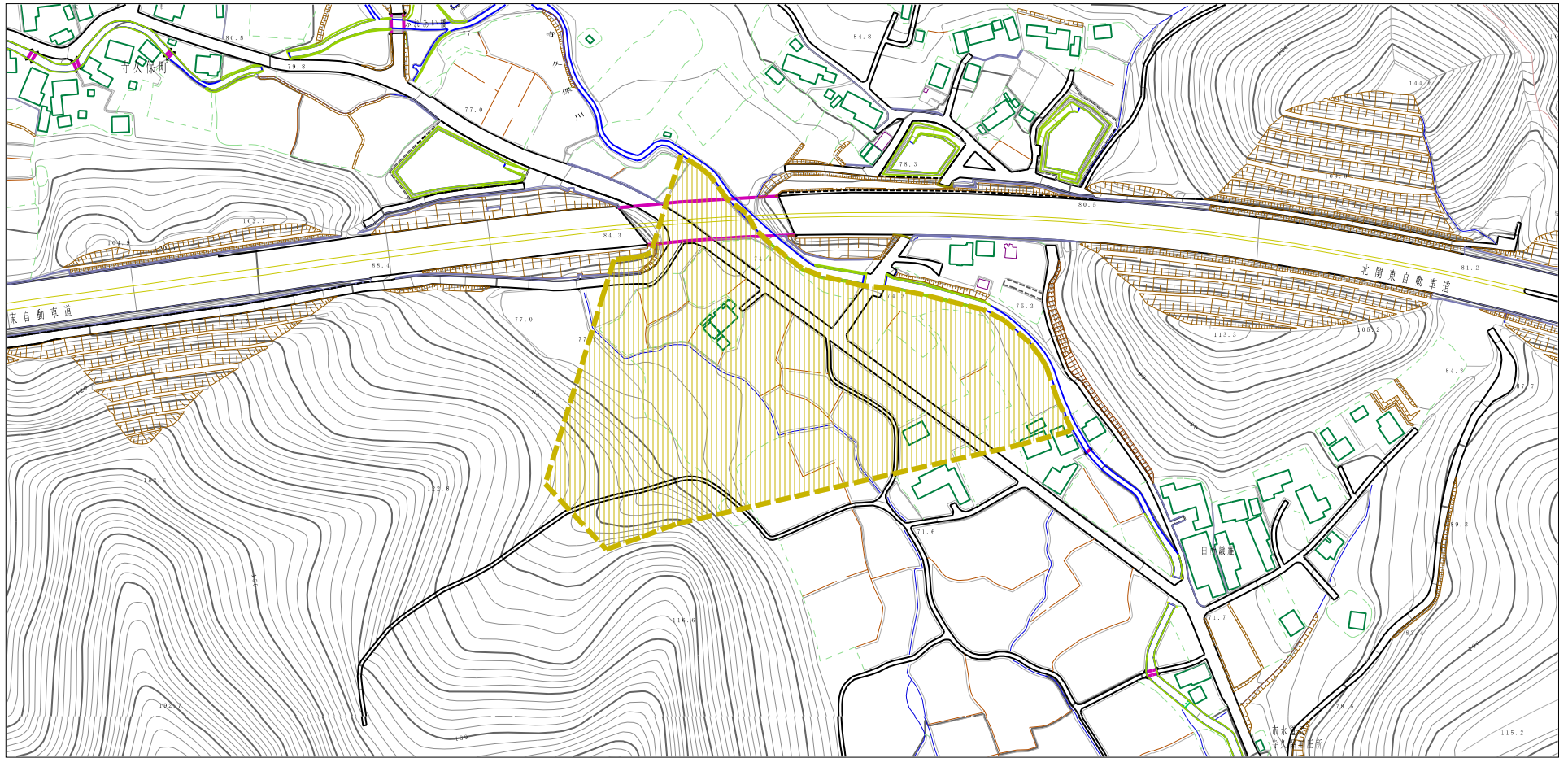
溪流名

下寺久保二

所在地

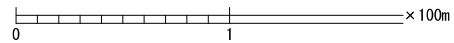
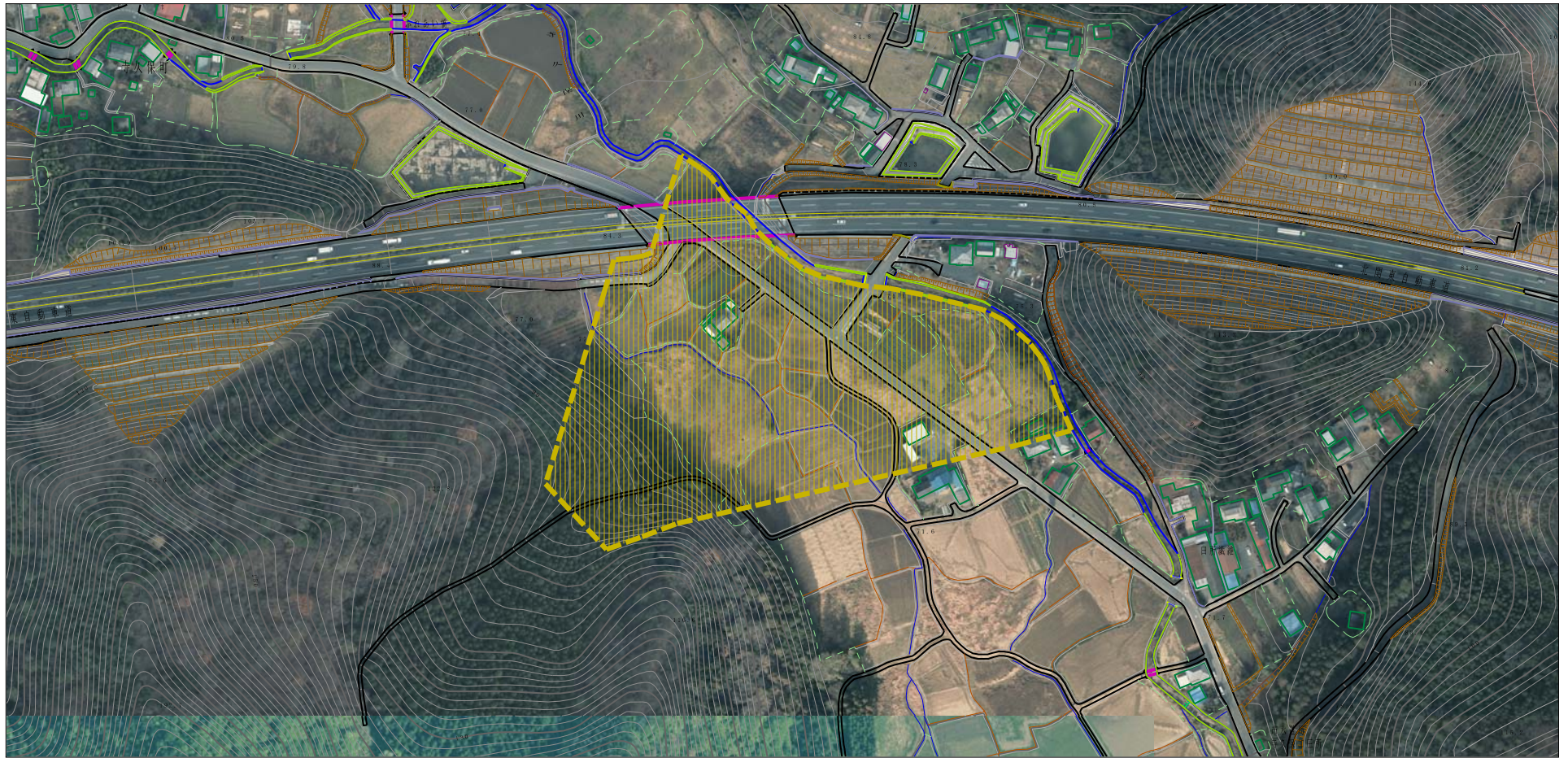
栃木県佐野市寺久保町

土砂災害警戒区域等の指定の公示に係る図書（その2）



様式-2(土) 土砂災害警戒区域・土砂災害特別警戒区域 区域図	土砂災害防止法施行令第二条の基準に該当する区域		縮尺 1:2,500	自然現象の種類	土石流	溪流番号	II 91001
	土砂災害防止法施行令第三条の基準に該当する区域			告示番号	警戒区域357号	溪流名	下寺久保二
	その他の区域			告示年月日	令和3年6月18日	所在地	栃木県佐野市寺久保町

参考資料 (その3)



参考資料

土石災害防止法施行令第二条の基準に該当する区域		 縮尺 1:2,500	自然現象の種類	土石流	溪流番号	II 91001
土石等の高さが1mを超える場合、土石等の移動による力が500N/mを超える区域			告示番号	警戒区域357号	溪流名	下寺久保二
土石等の高さが1mを超える場合、土石等の移動による力が500N/mを超えない区域			告示年月日	令和3年6月18日	所在地	栃木県佐野市寺久保町
その他の区域						

