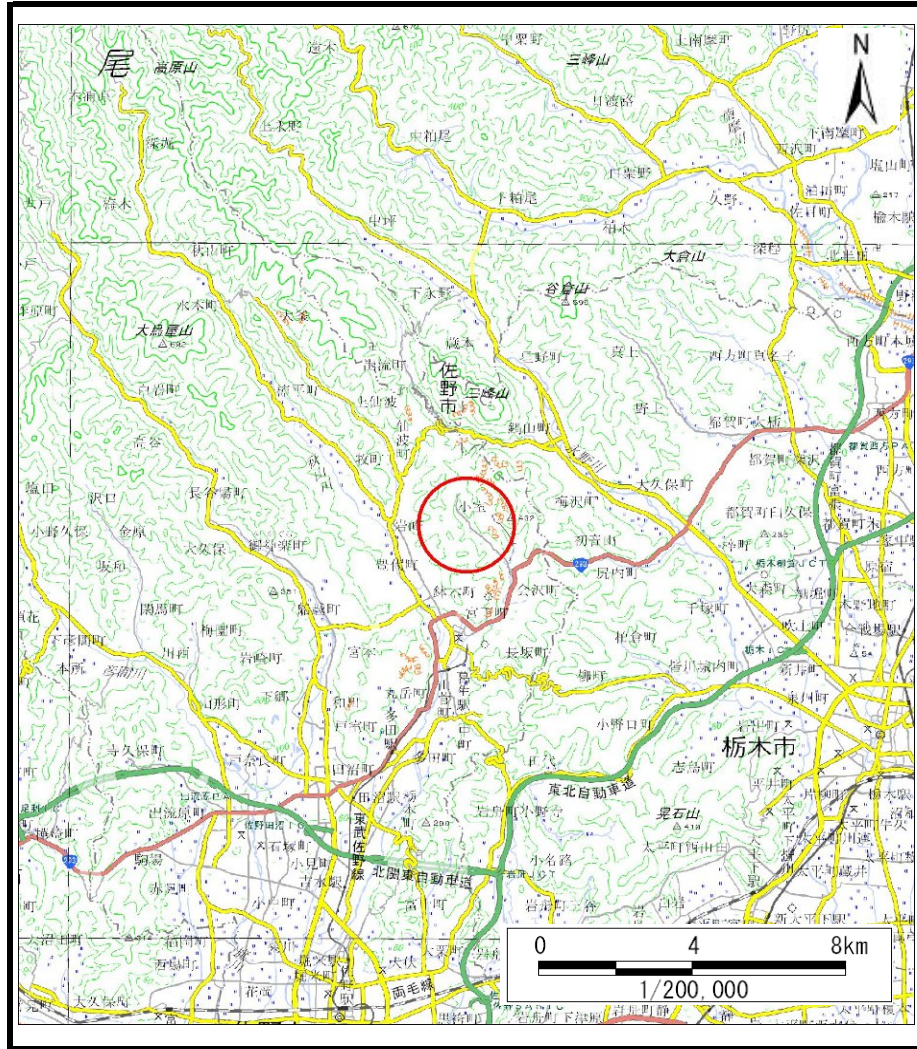
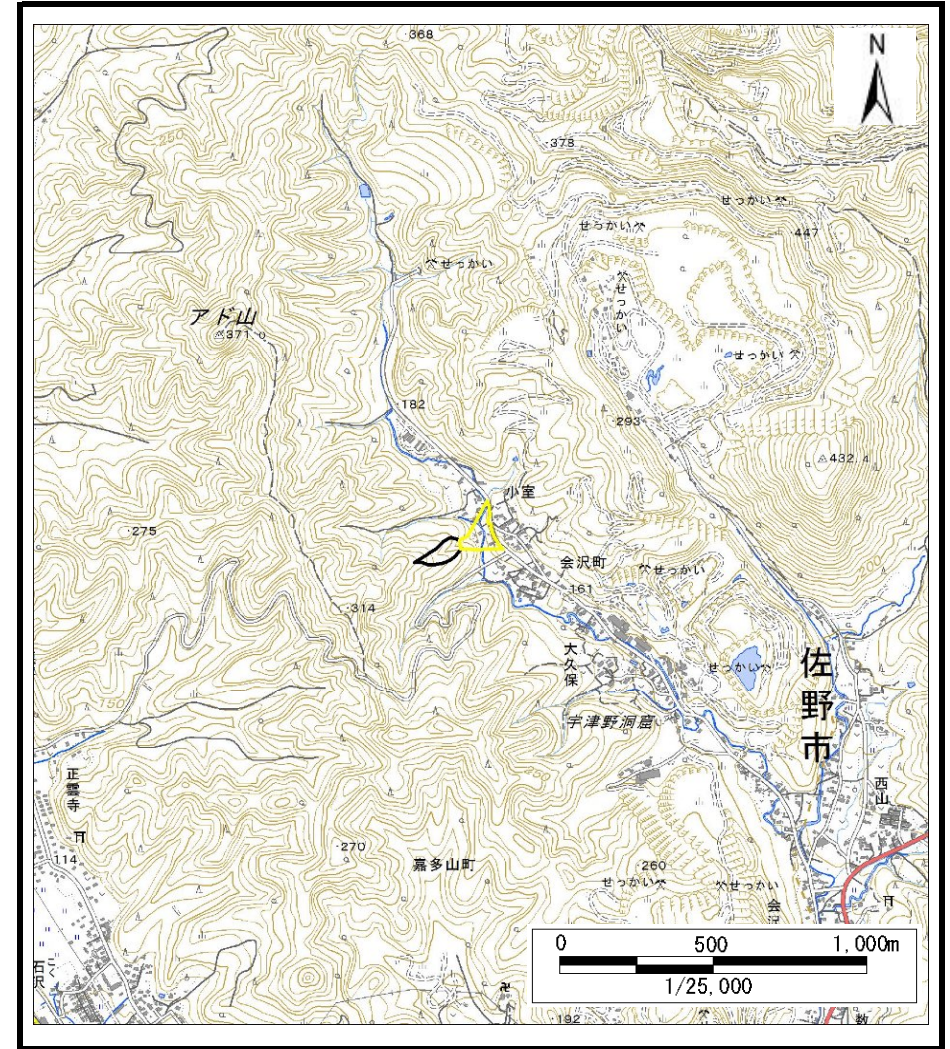


土砂災害警戒区域等の指定の公示に係る図書（その1）



(1/200,000)



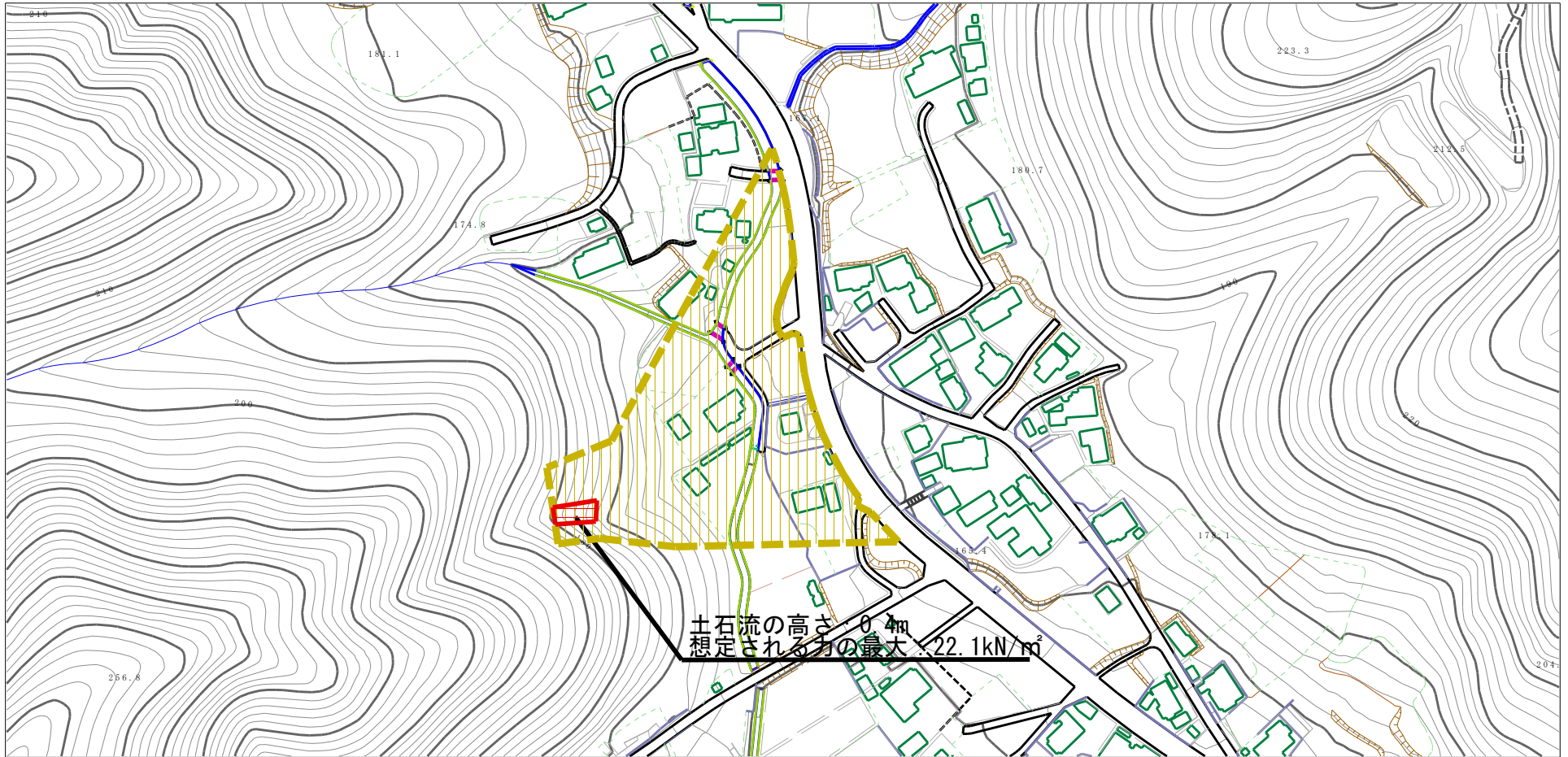
(1/25,000)

様式-1 (土)
土砂災害警戒区域・土砂災害特別警戒区域 位置図

自然現象の種類	土石流
溪流番号	Ⅱ I3004
溪流名	小室九号沢
所在地	栃木県佐野市会沢町

「測量法に基づく国土地理院長承認(複製)R1JH f 1305」「本製品を複製する場合には、国土地理院の長の承認を得なければならない。」

土砂災害警戒区域等の指定の公示に係る図書（その2）

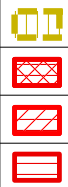


様式-2 (土)

土砂災害警戒区域・土砂災害特別警戒区域
区域図

土砂災害防止法施行令第二条の基準に該当する区域

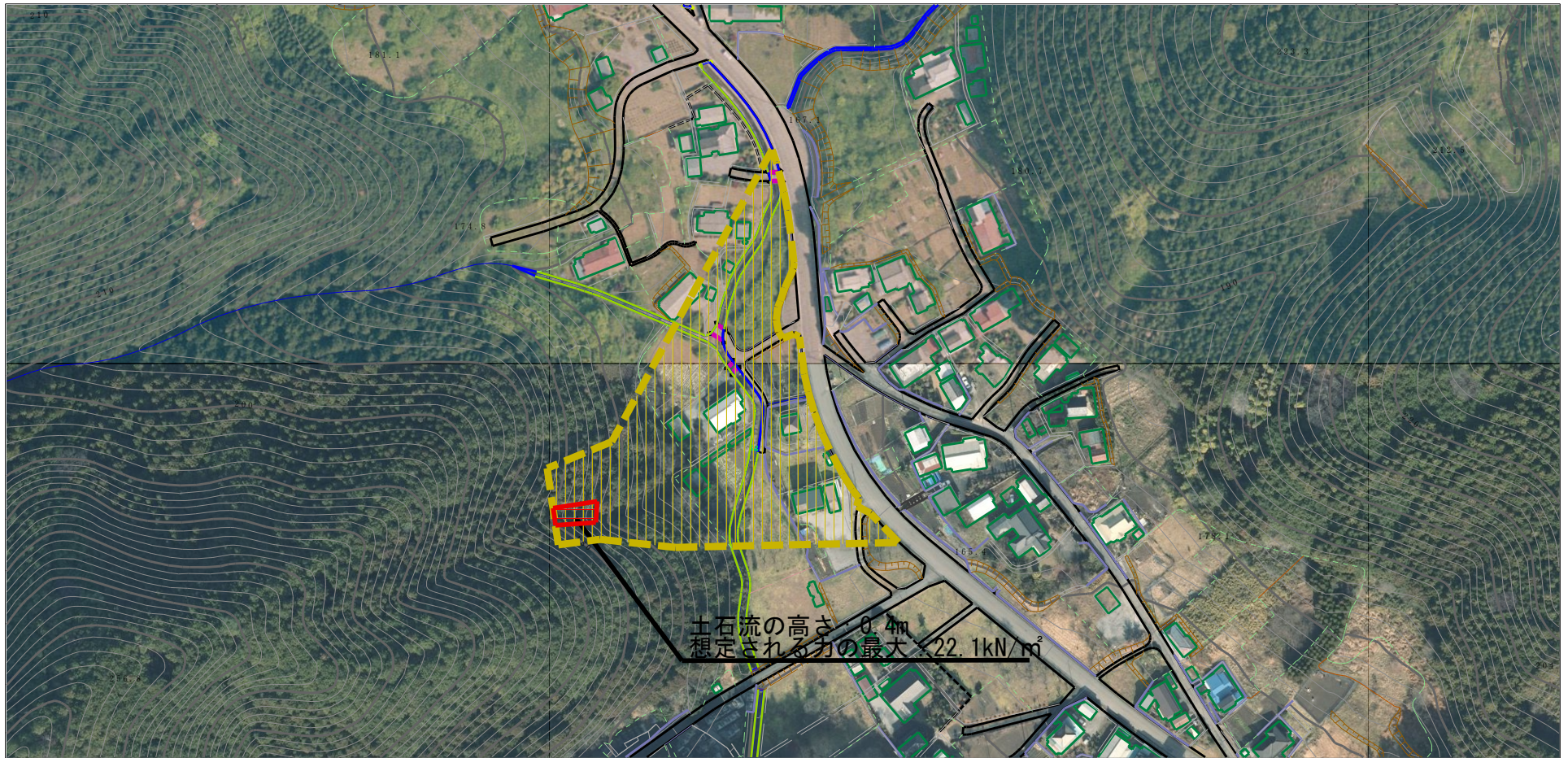
土砂災害防止法施行令第三条の基準に該当する区域









縮尺
1:2,500

自然現象の種類	土石流	溪流番号	II I3004
告示番号	警戒区域357号 特別警戒区域359号	溪流名	小室九号沢
告示年月日	令和3年6月18日	所在地	栃木県佐野市会沢町

参考資料 (その3)



参考資料

土砂災害防止法施行令第二條の基準に該当する区域		N 縮尺 1:2,500	自然現象 の種類	土石流	溪流番号	II I3004								
							告示番号	警戒区域357号 特別警戒区域359号	溪流名	小室九号沢				
											告示年月日	令和3年6月18日	所在地	栃木県佐野市会沢町
														
土砂災害防止法施行令第三條の基準に該当する区域														
土石流の高さが1mを超える場合、土石等の移動による力が50kN/m ² を超える区域														
土石流の高さが1mを超える場合、土石等の移動による力が50kN/m ² 以下の区域														
それ以外の区域	