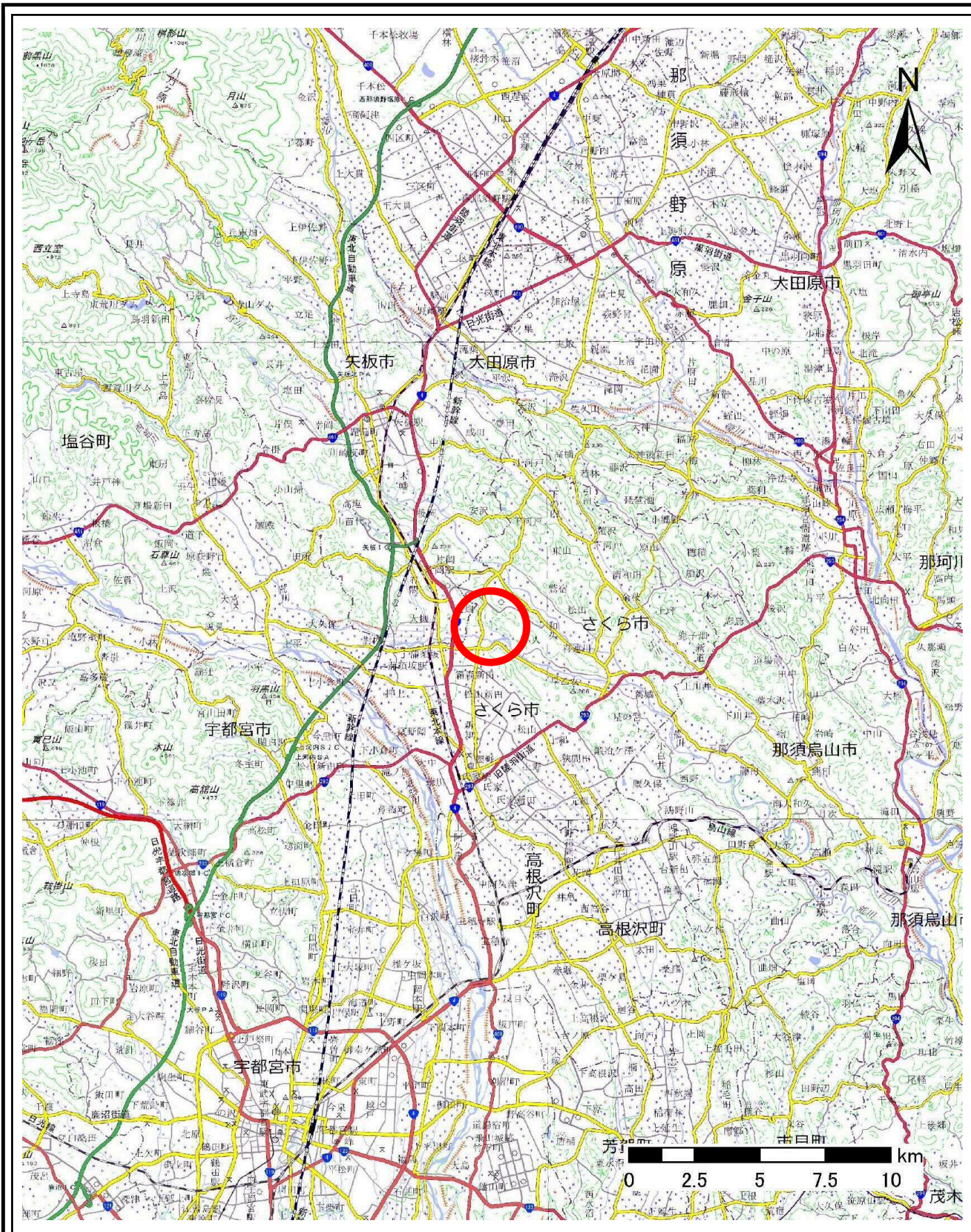
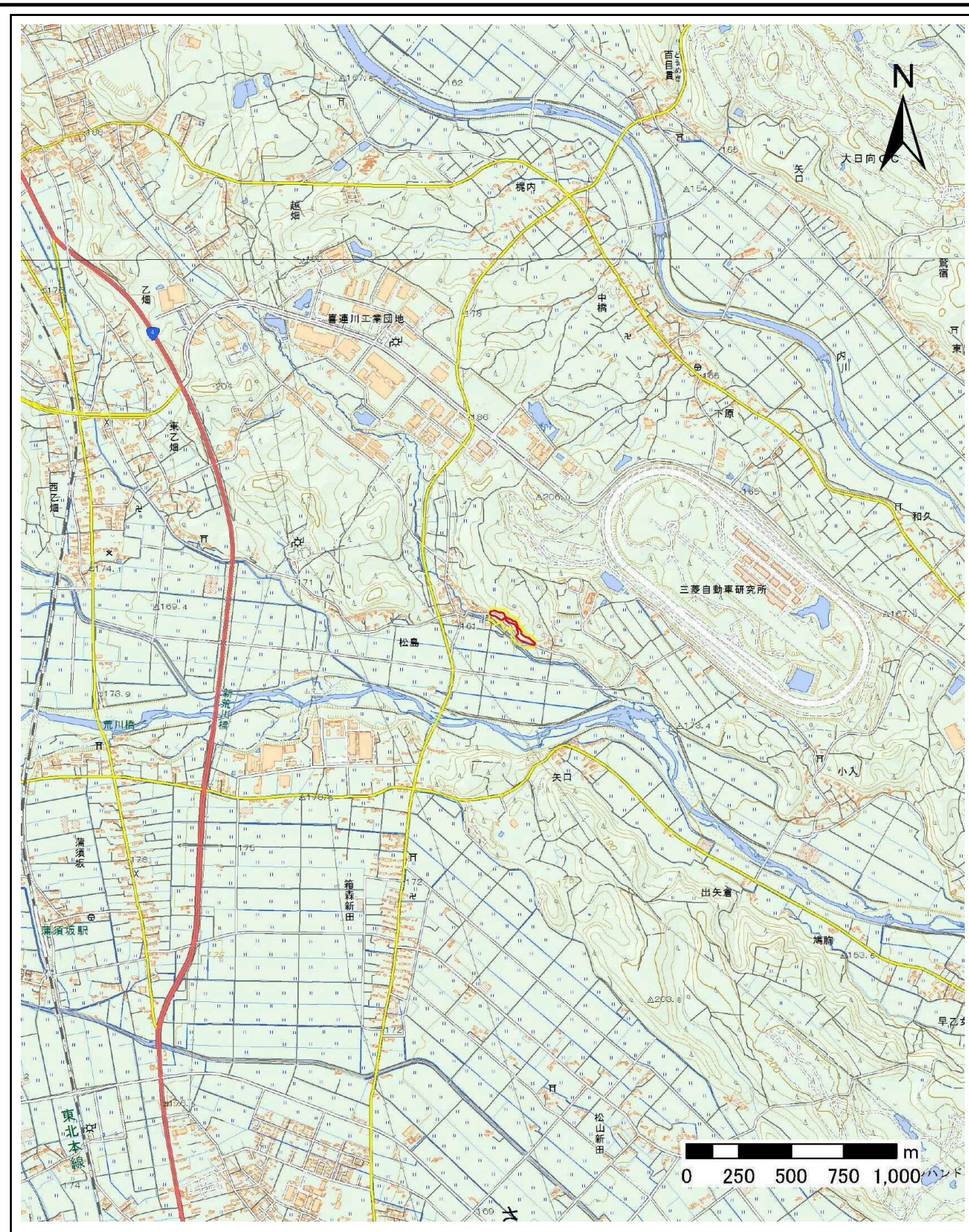


土砂災害警戒区域等の指定の公示に係る図書(その1)



(1/200,000)



(1/25,000)

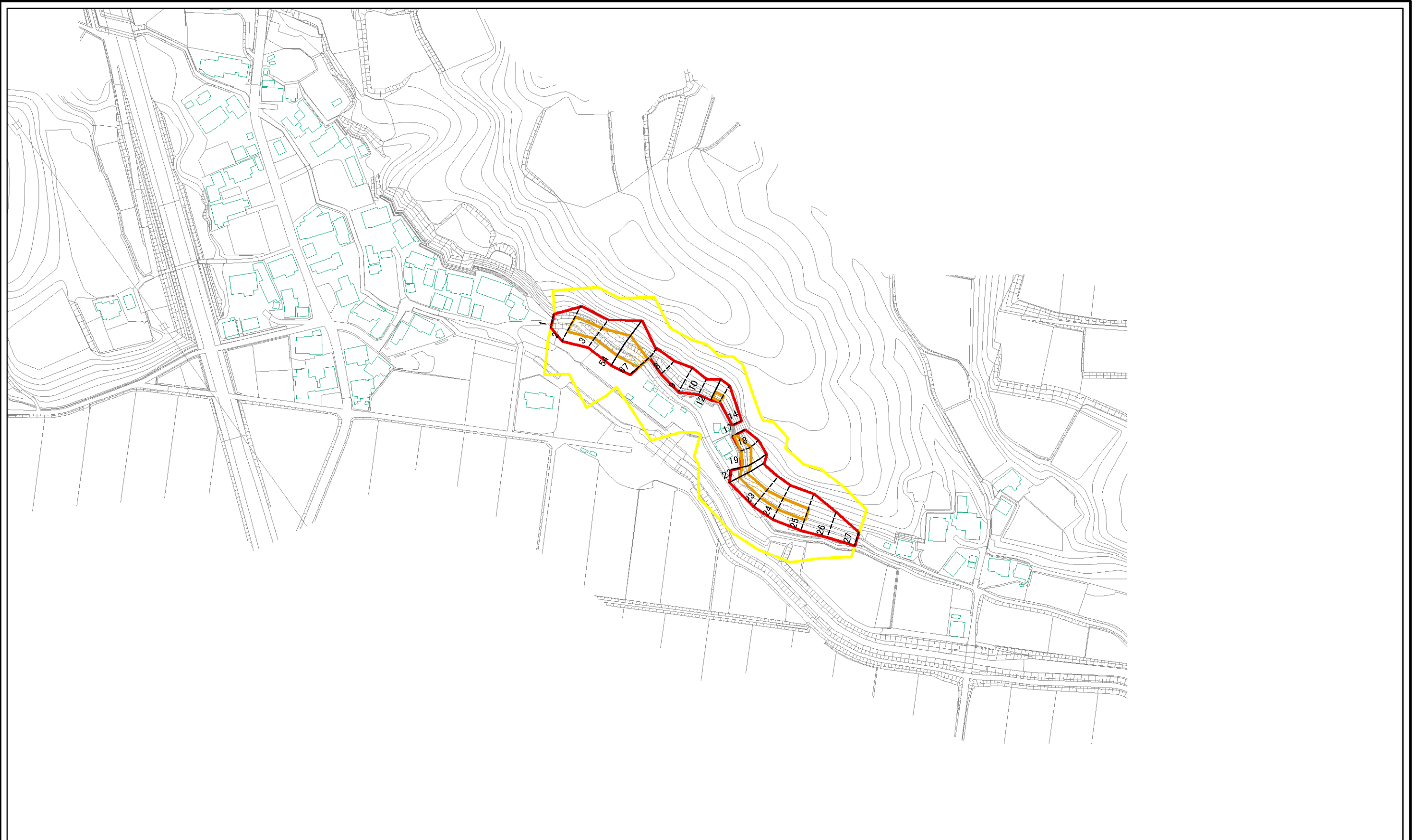
様式-1(急)
土砂災害警戒区域・土砂災害特別警戒区域
位置図

自然現象の種類	急傾斜地の崩壊
箇所番号	385-I-012
箇所名	集落センターⅡA
所在地	栃木県さくら市松島

自然現象の種類	急傾斜地の崩壊
箇所番号	385-I-012
箇所名	集落センターⅡA
所在地	栃木県さくら市松島

「この地図は、国土地理院長の承認を得て、同院発行の電子地形図25000及び電子地形図20万を複製したものである。(承認番号 平29情復、第1519号)」

土砂災害警戒区域等の指定の公示に係る図書(その2)



0 25 50 100
m

図中の数字は横断測線番号を示す

様式-2(急) 土砂災害警戒区域・土砂災害特別警戒区域 区域図(その1)	土砂災害防止法施行令第二条の基準に該当する区域		N 縮尺 1:2,500	自然現象の種類	急傾斜地の崩壊	箇所番号	385-I-012
	土砂災害防止法施行令第三条の基準に該当する区域			告示番号	警戒区域第110号 特別警戒区域第111号	箇所名	集落センターIIA
	それ以外の区域			告示年月日	令和2年2月28日	所在地	栃木県さくら市松島

参考資料

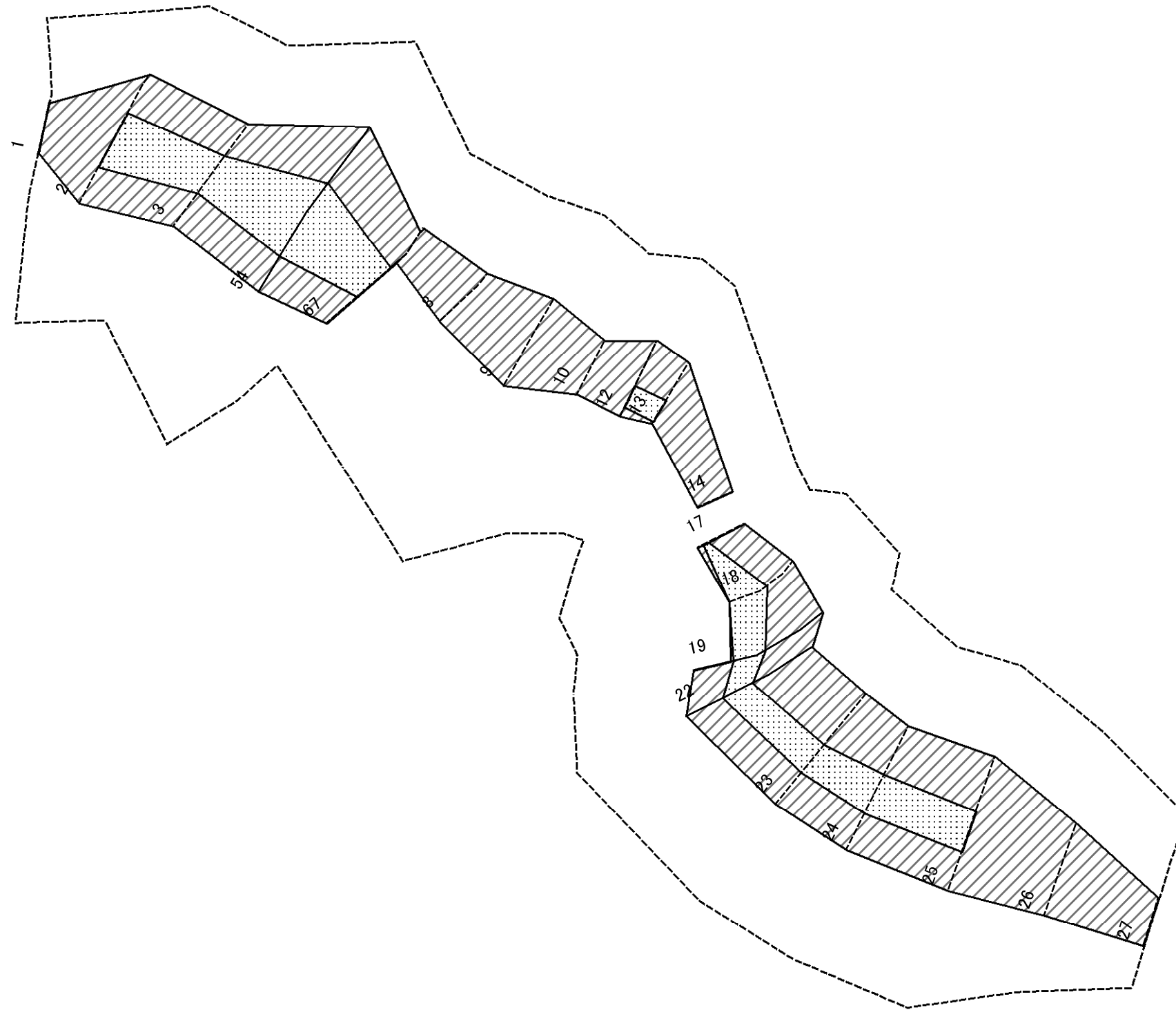


0 25 50 100
m

図中の数字は横断測線番号を示す

参考資料	土砂災害防止法施行令第二条の基準に該当する区域		N 縮尺 1:2,500	自然現象の種類	急傾斜地の崩壊	箇所番号	385-I-012
	土砂災害防止法施行令第三条の基準に該当する区域			告示番号	警戒区域第110号 特別警戒区域第111号	箇所名	集落センターⅡA
	土砂等の(移動)高さが1m以下の場合、土砂等の移動による力が100kN/mを超える区域		告示年月日	令和12年2月28日	所在地	栃木県さくら市松島	
	土砂等の堆積の高さが3mを超える区域						
	それ以外の区域						

土砂災害警戒区域等の指定の公示に係る図書(その2-2)

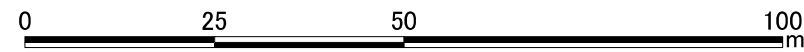
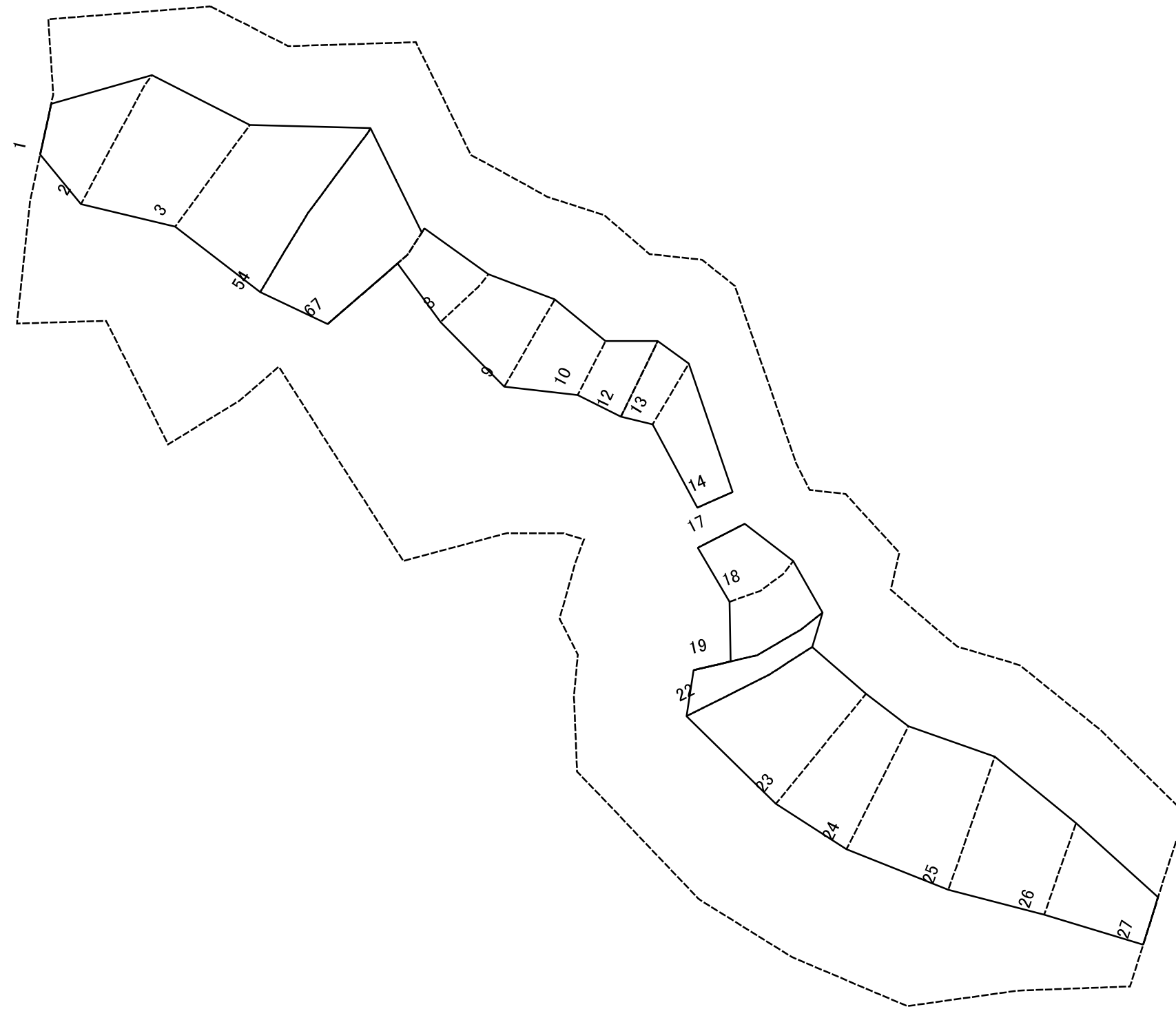


0 25 50 100 m

図中の数字は横断測線番号を示す

様式-2-2(急) 土砂災害特別警戒区域の区域区分図 (急傾斜地の崩壊に伴う土石等の移動により 建築物の地上部に作用すると想定される力)	土砂災害防止法施行令第二条の基準に該当する区域		N 縮尺 1:1,000	自然現象の種類	急傾斜地の崩壊	箇所番号	385-I-012
	土砂災害防止法施行令第三条の基準に該当する区域			告示番号	警戒区域第110号 特別警戒区域第111号	箇所名	集落センターIIA
	それ以外の区域			告示年月日	令和2年2月28日	所在地	栃木県さくら市松島

土砂災害警戒区域等の指定の公示に係る図書(その2-3)



図中の数字は横断測線番号を示す

様式-2-3(急) 土砂災害特別警戒区域の区域区分図 (急傾斜地の崩壊に伴う土石等の堆積により 建築物の地上部に作用すると想定される力)	土砂災害防止法施行令第二条の基準に該当する区域		N 縮尺 1:1,000	自然現象の種類	急傾斜地の崩壊	箇所番号	385-I-012
	土砂災害防止法施行令第三条の基準に該当する区域			告示番号	警戒区域第110号 特別警戒区域第111号	箇所名	集落センターIIA
	それ以外の区域			告示年月日	令和12年2月28日	所在地	栃木県さくら市松島

土砂災害警戒区域等の指定の公示に係る図書(その3)

横断測線の区間	土石等の移動により建築物の地上部に作用すると想定される力				土石等の堆積により建築物の地上部に作用すると想定される力				横断測線の区間	土石等の移動により建築物の地上部に作用すると想定される力				土石等の堆積により建築物の地上部に作用すると想定される力			
	土石等の(移動)高さが1m以下の 場合、土石等の移動による力 が100kN/m ² を超える区域		それ以外の区域		土石等の堆積の高さが3mを超 える区域		それ以外の区域			土石等の(移動)高さが1m以下の 場合、土石等の移動による力 が100kN/m ² を超える区域		それ以外の区域		土石等の堆積の高さが3mを超 える区域		それ以外の区域	
	力の大きさの うち最大のもの (kN/m ²)	土石等 の高さ (m)	力の大きさの うち最大のもの (kN/m ²)	土石等 の高さ (m)	力の大きさの うち最大のもの (kN/m ²)	土石等 の高さ (m)	力の大きさの うち最大のもの (kN/m ²)	土石等 の高さ (m)		力の大きさの うち最大のもの (kN/m ²)	土石等 の高さ (m)	力の大きさの うち最大のもの (kN/m ²)	土石等 の高さ (m)	力の大きさの うち最大のもの (kN/m ²)	土石等 の高さ (m)	力の大きさの うち最大のもの (kN/m ²)	土石等 の高さ (m)
1 ~ 2	-	-	100.00	1.00	-	-	12.04	2.25	~								
2 ~ 3	125.69	1.00	100.00	1.00	-	-	12.39	2.32	~								
3 ~ 4	122.71	1.00	100.00	1.00	-	-	12.80	2.39	~								
4 ~ 5	120.35	1.00	100.00	1.00	-	-	12.80	2.39	~								
5 ~ 6	120.35	1.00	100.00	1.00	-	-	11.22	2.10	~								
6 ~ 7	118.66	1.00	100.00	1.00	-	-	11.59	2.17	~								
7 ~ 8	-	-	100.00	1.00	-	-	11.59	2.17	~								
8 ~ 9	-	-	100.00	1.00	-	-	11.22	2.10	~								
9 ~ 10	-	-	100.00	1.00	-	-	11.22	2.10	~								
10 ~ 11	-	-	100.00	1.00	-	-	10.83	2.02	~								
11 ~ 12	110.46	1.00	100.00	1.00	-	-	10.83	2.02	~								
12 ~ 13	112.25	1.00	100.00	1.00	-	-	9.03	1.69	~								
13 ~ 14	-	-	100.00	1.00	-	-	12.37	2.31	~								
14 ~ 15	-	-	-	-	-	-	-	-	~								
15 ~ 16	-	-	-	-	-	-	-	-	~								
16 ~ 17	-	-	-	-	-	-	-	-	~								
17 ~ 18	124.51	1.00	100.00	1.00	-	-	14.22	2.66	~								
18 ~ 19	124.51	1.00	100.00	1.00	-	-	11.85	2.21	~								
19 ~ 20	109.94	1.00	100.00	1.00	-	-	10.33	1.93	~								
20 ~ 21	109.94	1.00	100.00	1.00	-	-	10.33	1.93	~								
21 ~ 22	109.94	1.00	100.00	1.00	-	-	11.22	2.10	~								
22 ~ 23	111.29	1.00	100.00	1.00	-	-	11.30	2.11	~								
23 ~ 24	116.39	1.00	100.00	1.00	-	-	11.64	2.18	~								
24 ~ 25	116.39	1.00	100.00	1.00	-	-	11.64	2.18	~								
25 ~ 26	-	-	100.00	1.00	-	-	11.51	2.15	~								
26 ~ 27	-	-	97.30	1.00	-	-	10.46	1.95	~								

様式-3(急) 建築物の構造の規制に必要な 衝撃に関する事項	自然現象の種類	急傾斜地の崩壊	箇所番号	385-I-012
	告示番号	警戒区域第110号 特別警戒区域第111号	箇所名	集落センターIIA
	告示年月日	令和2年2月28日	所在地	栃木県さくら市松島