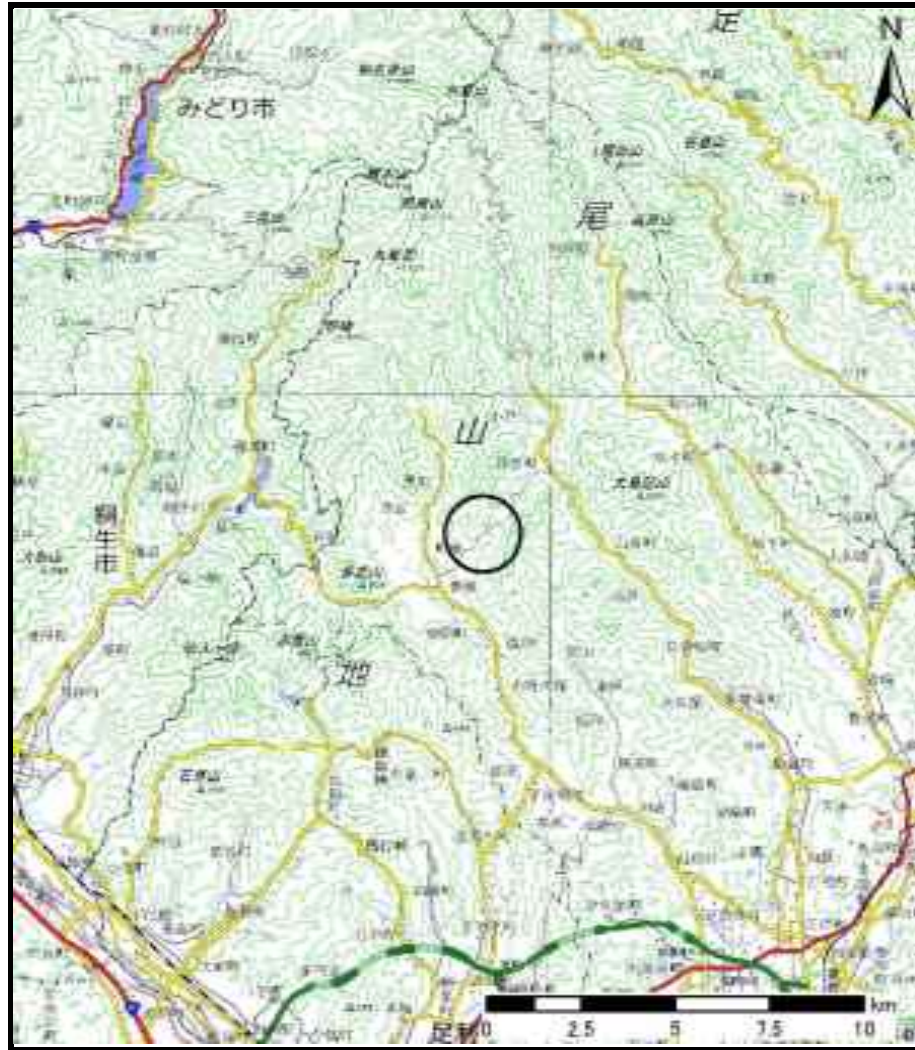


土砂災害警戒区域等の指定の公示に係る図書（その1）



(1/200,000)

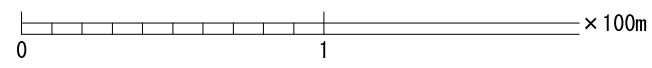
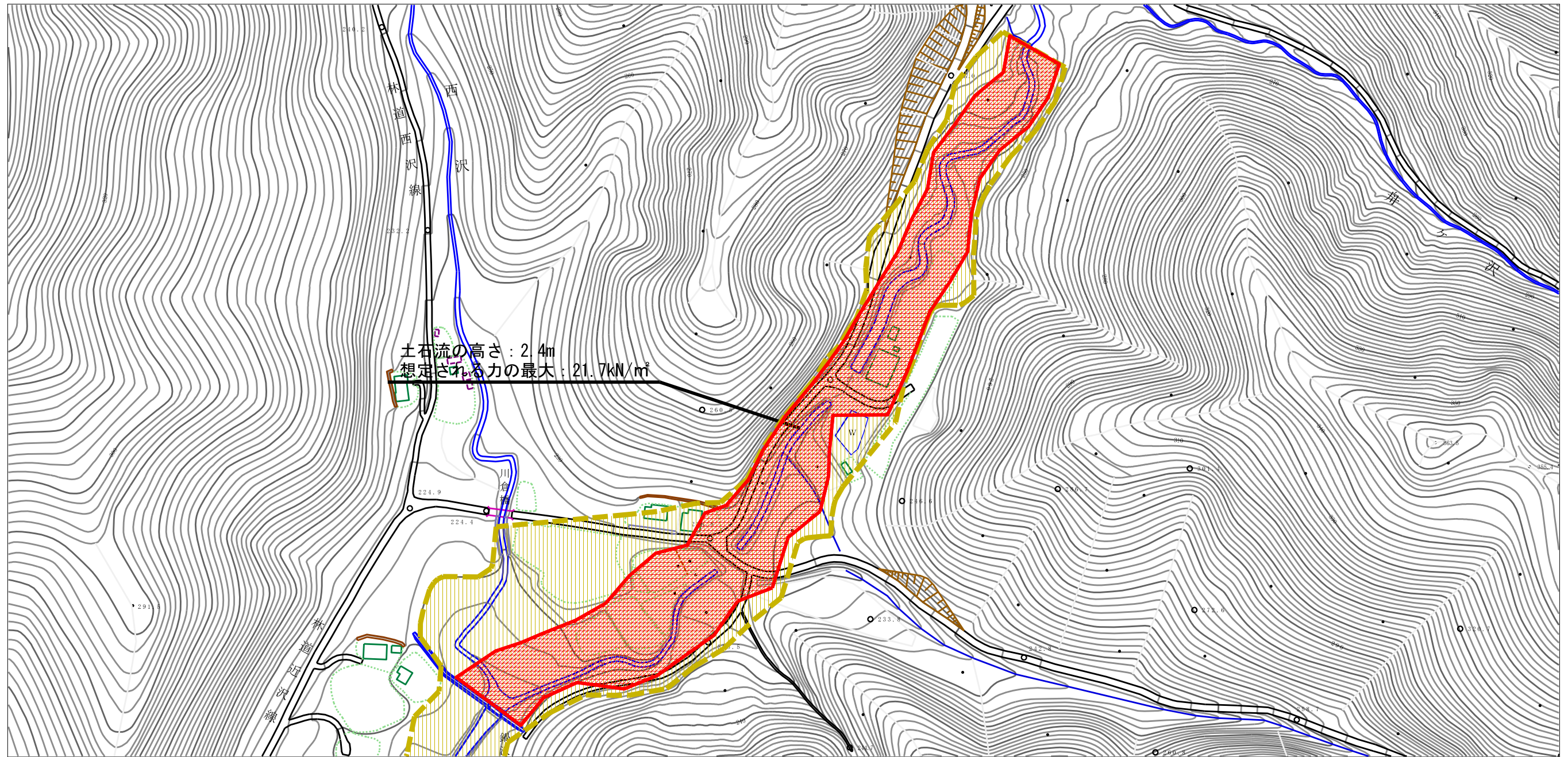


(1/25,000)

様式-1 (土)
土砂災害警戒区域・土砂災害特別警戒区域 位置図

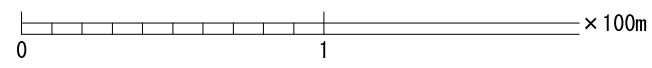
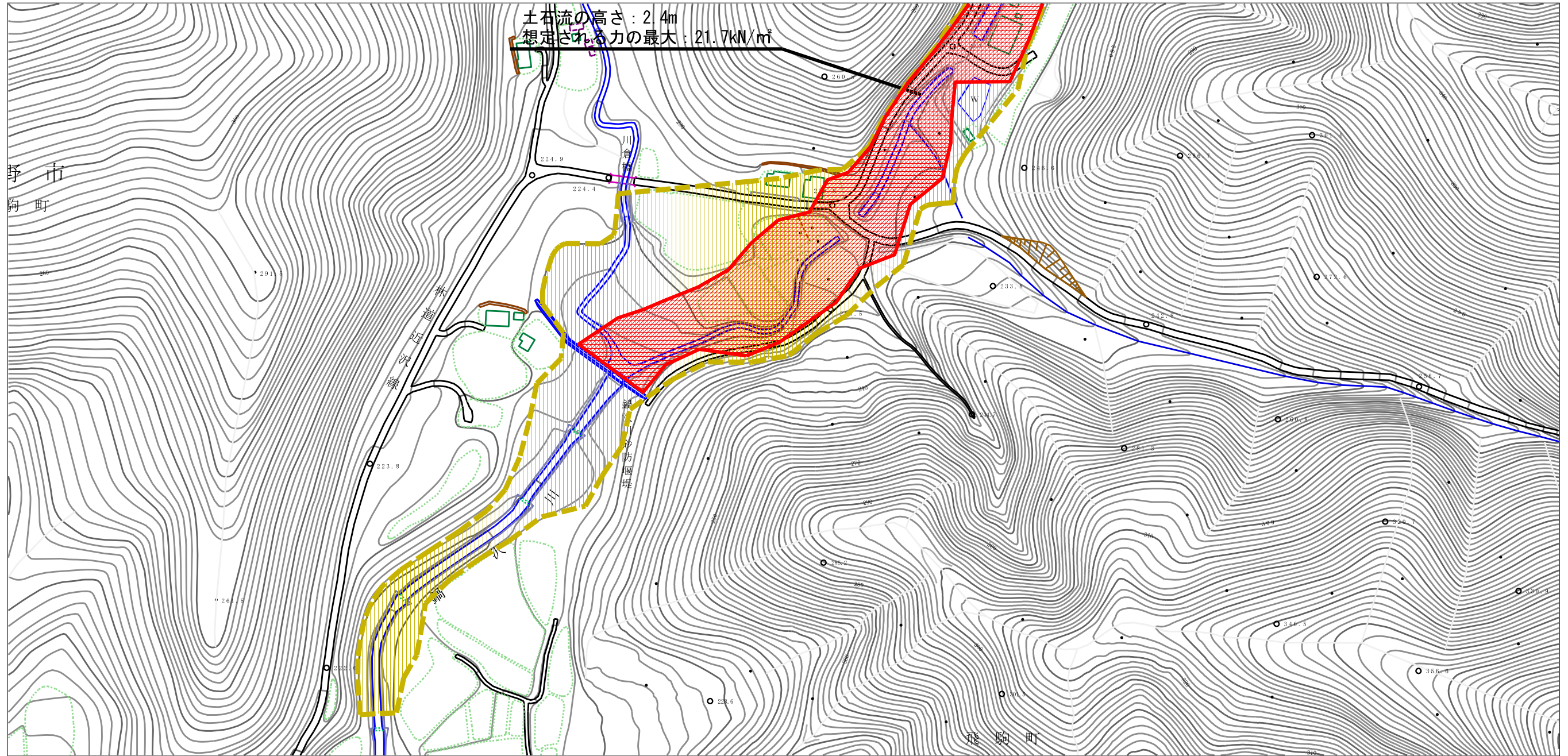
自然現象の種類	土石流
溪流番号	ⅢI2003
溪流名	西近沢二号沢
所在地	栃木県佐野市飛駒町

土砂災害警戒区域等の指定の公示に係る図書（その2）



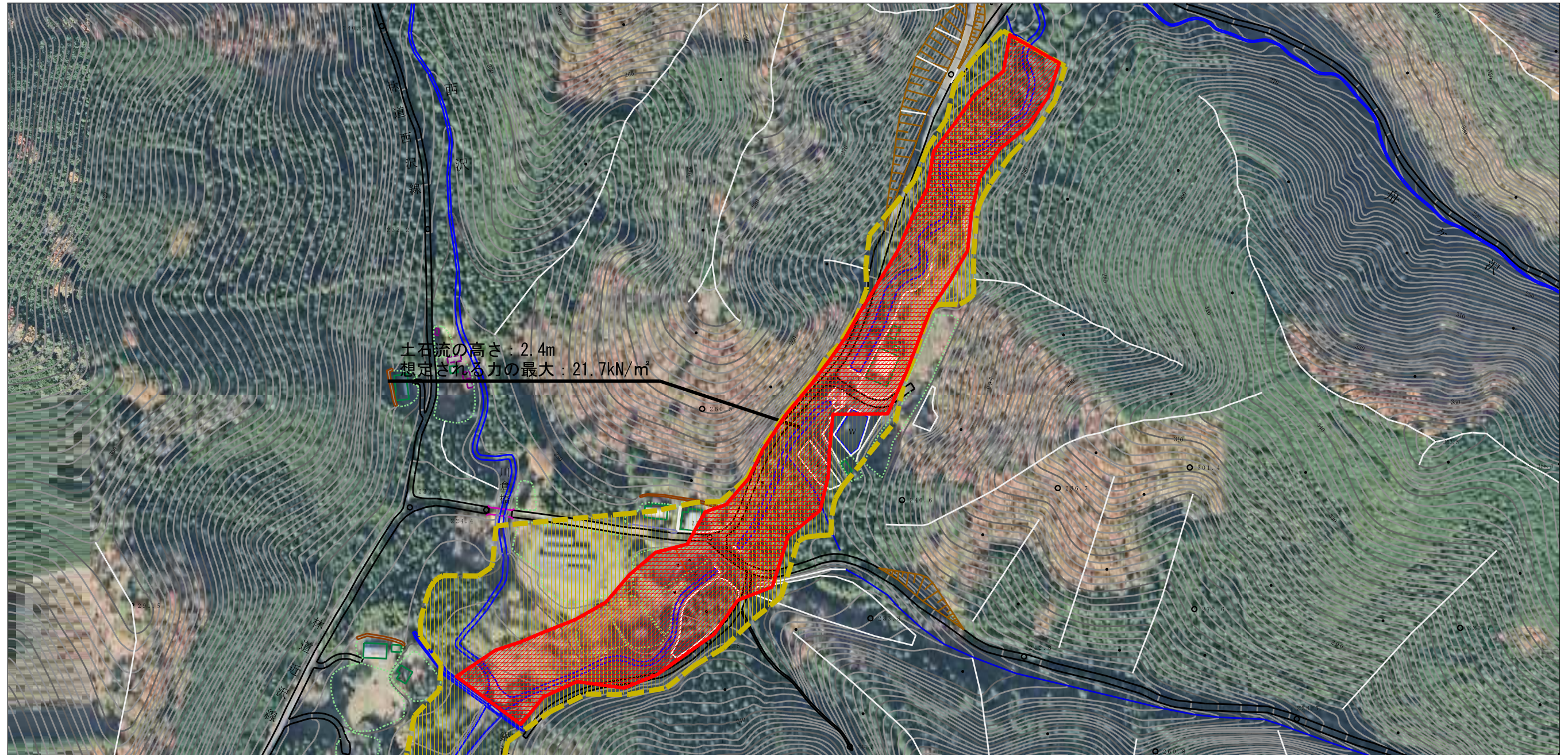
様式-2 (土) 土砂災害警戒区域・土砂災害特別警戒区域 区域図	土砂災害防止法施行令第二条の基準に該当する区域		N 縮尺 1:2,500	自然現象の種類	土石流	溪流番号	Ⅲ I2003
	土砂災害防止法施行令第三条の基準に該当する区域			告示番号	警戒区域357号 特別警戒区域359号	溪流名	西近沢二号沢
	それ以外の区域			告示年月日	令和3年6月18日	所在地	栃木県佐野市飛駒町

土石災害警戒区域等の指定の公示に係る図書（その2）



様式-2（土） 土石災害警戒区域・土石災害特別警戒区域 区域図	土石災害防止法施行令第二条の基準に該当する区域		N 縮尺 1:2,500	自然現象の種類 土石流	溪流番号 III 12003
	土石災害防止法施行令第三条の基準に該当する区域			告示番号 警戒区域357号 特別警戒区域359号	溪流名 西近沢二号沢
	土石流の高さが1mを超える場合、土石等の移動による力が50kN/mを超える区域			告示年月日 令和3年6月18日	所在地 栃木県佐野市飛駒町
	土石流の高さが1mを超える場合、土石等の移動による力が50kN/m以下の区域				
	それ以外の区域				

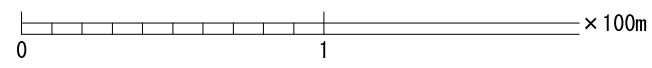
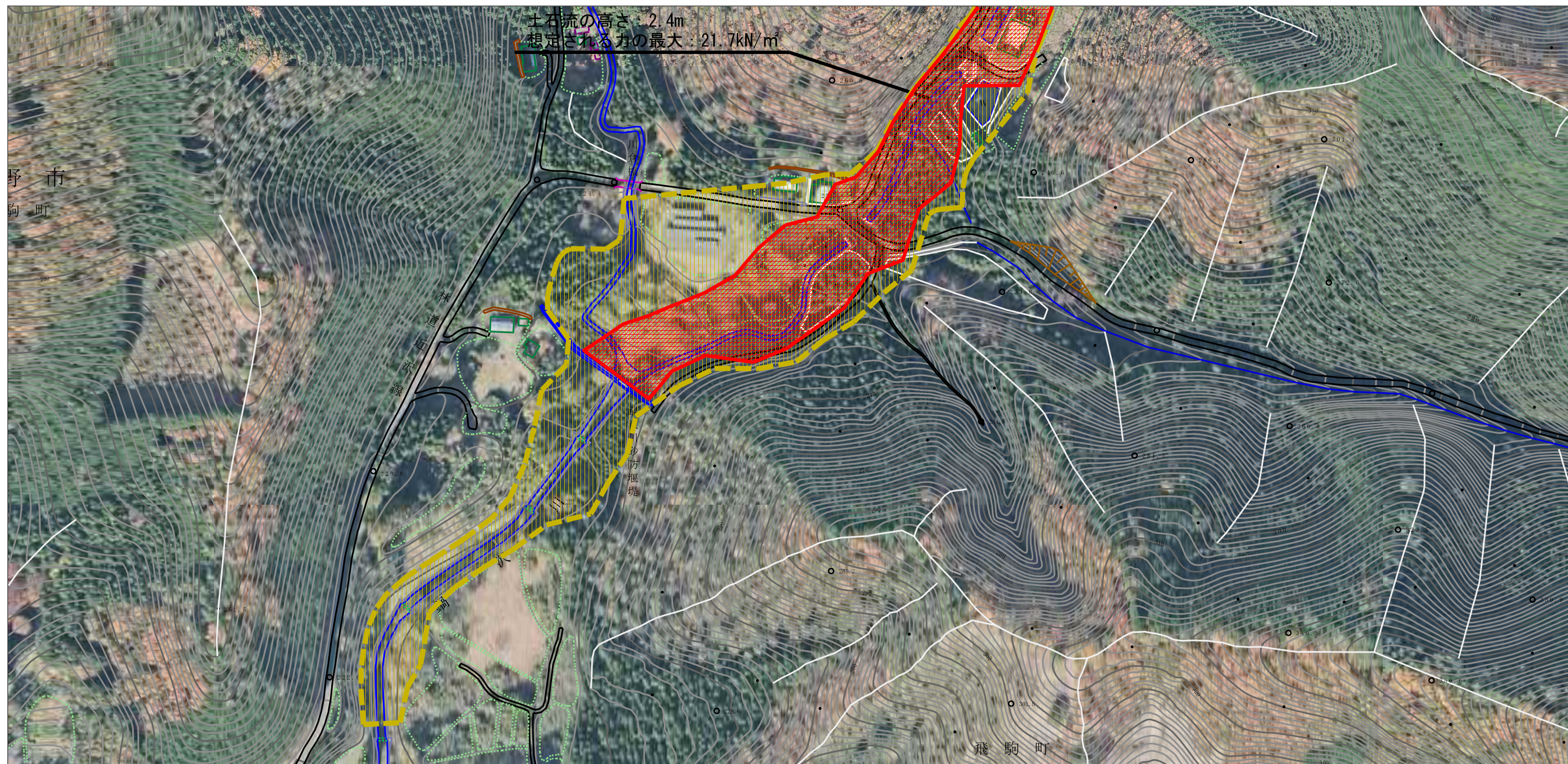
参考資料 (その3)



参考資料

土砂災害防止法施行令第二条の基準に該当する区域		N 縮尺 1:2,500	自然現象の種類	土石流	溪流番号	Ⅲ12003
			告示番号	警戒区域357号 特別警戒区域359号	溪流名	西近沢二号沢
			告示年月日	令和3年6月18日	所在地	栃木県佐野市飛駒町

参考資料 (その3)



参考資料	土石災害防止法施行令第二条の基準に該当する区域			N 縮尺 1:2,500	自然現象の種類	土石流	溪流番号	Ⅲ12003
	土石災害防止法施行令第三条の基準に該当する区域	土石流の高さが1mを超える場合、土石等の移動による力が50kN/m ² を超える区域			告示番号	警戒区域357号 特別警戒区域359号	溪流名	西近沢二号沢
		土石流の高さが1mを超える場合、土石等の移動による力が50kN/m ² 以下の区域			告示年月日	令和3年6月18日	所在地	栃木県佐野市飛馬町
		それ以外の区域						