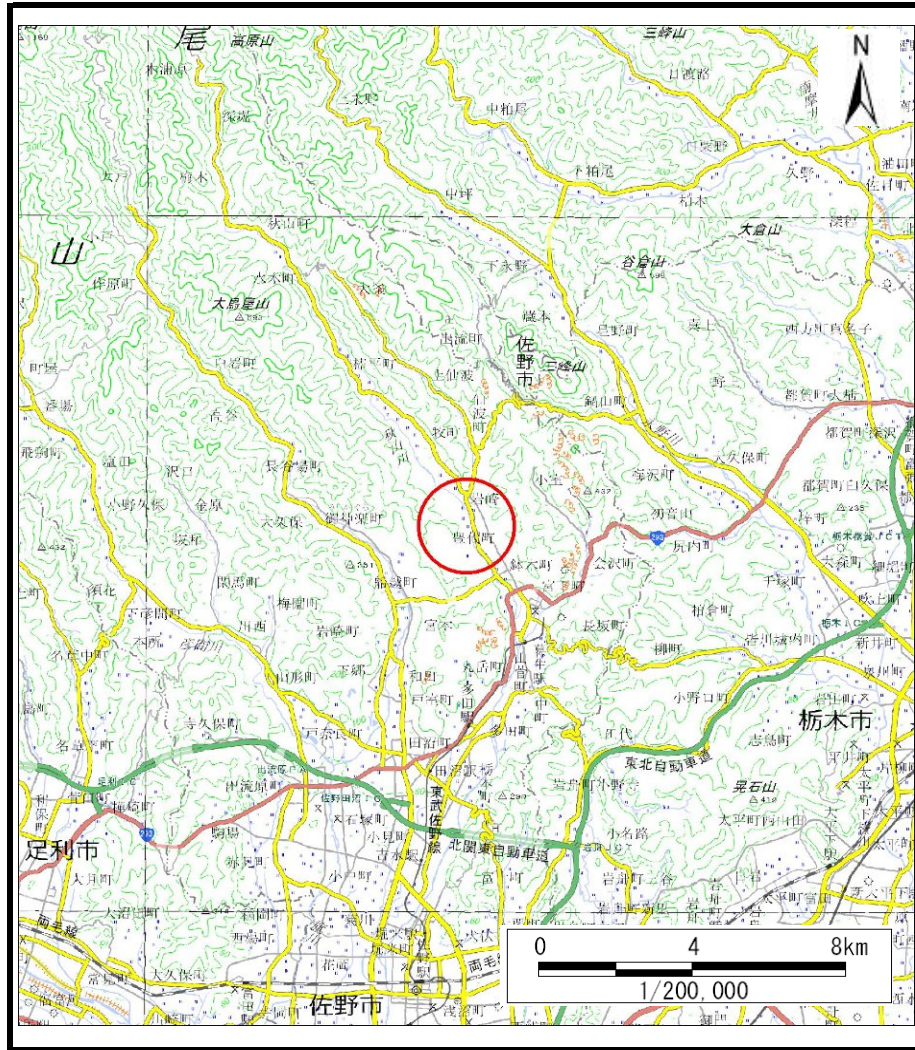
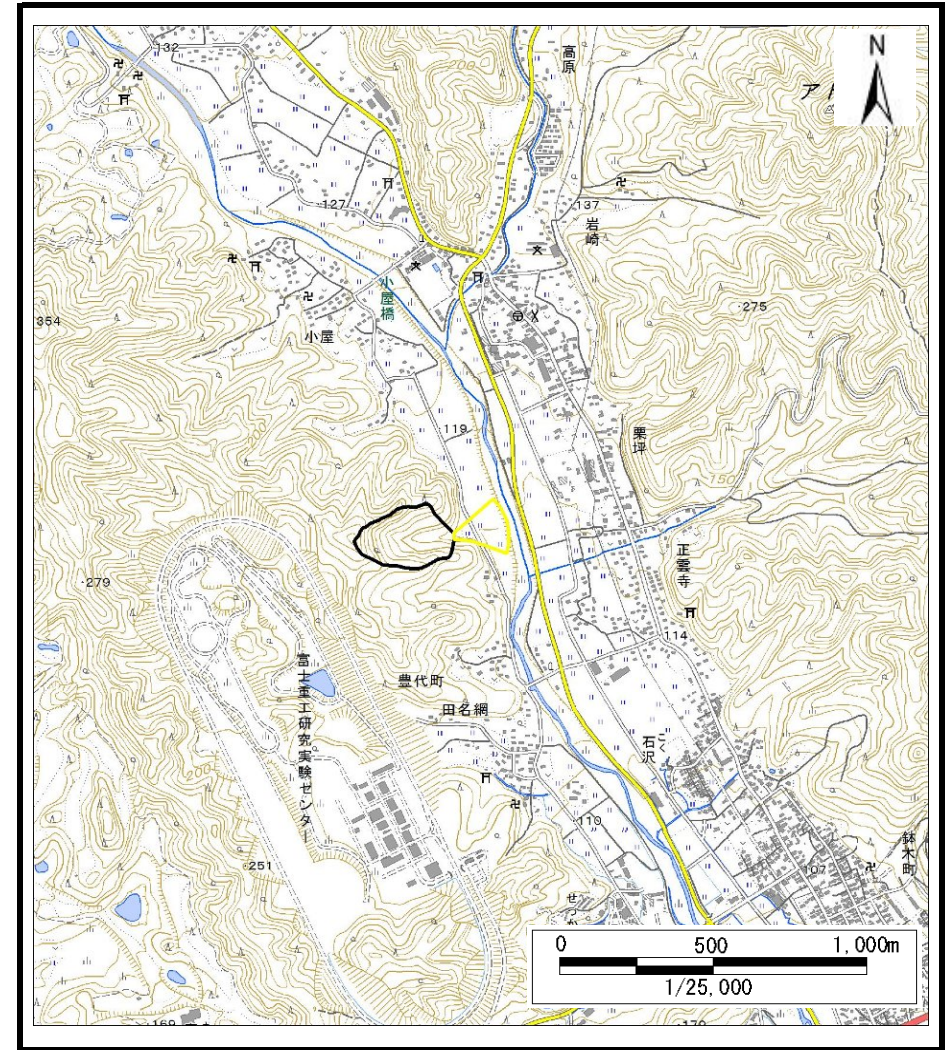


土砂災害警戒区域等の指定の公示に係る図書（その1）



(1/200,000)



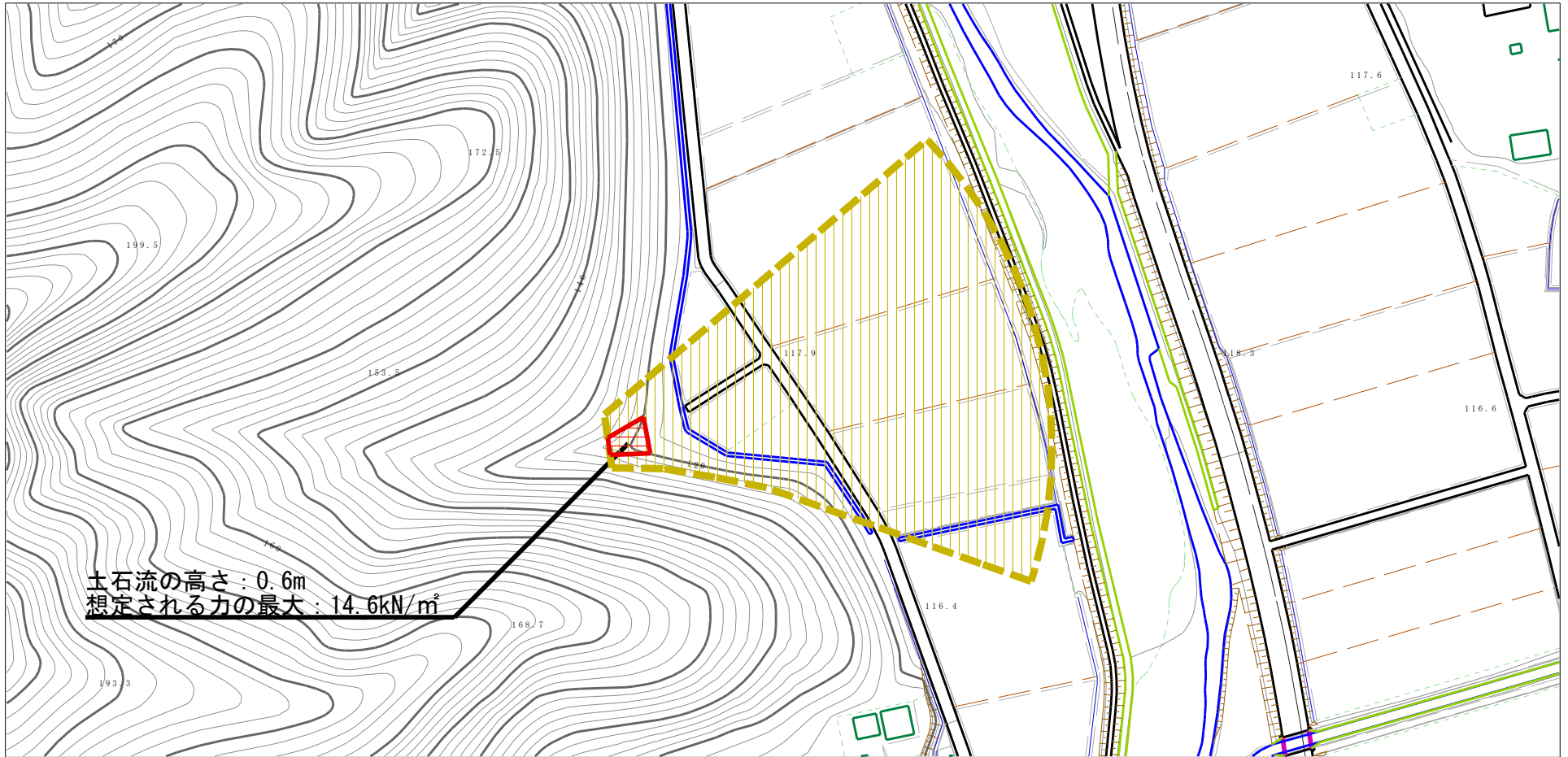
(1/25,000)

様式-1 (土)
土砂災害警戒区域・土砂災害特別警戒区域 位置図

自然現象の種類	土石流
溪流番号	Ⅲ I3001
溪流名	小屋七号沢
所在地	栃木県佐野市豊代町

「測量法に基づく国土地理院長承認(複製)R1JH f 1305」「本製品を複製する場合には、国土地理院の長の承認を得なければならない。」

土砂災害警戒区域等の指定の公示に係る図書（その2）



様式－2（土）

土砂災害警戒区域・土砂災害特別警戒区域
区域図

土砂災害防止法施行令第二条の基準に該当する区域



自然現象
の種類

土石流

溪流番号

ⅢI3001

土砂災害防止
法施行令第三
条の基準に該
当する区域

土石流の高さが1mを超える場合、土石等の
移動による力が50kN/m²を超える区域



縮尺
1:2,500

告示番号

警戒区域357号
特別警戒区域359号

溪流名

小屋七号沢

土石流の高さが1mを超える場合、土石等の
移動による力が50kN/m²以下の区域



告示年月日

令和3年6月18日

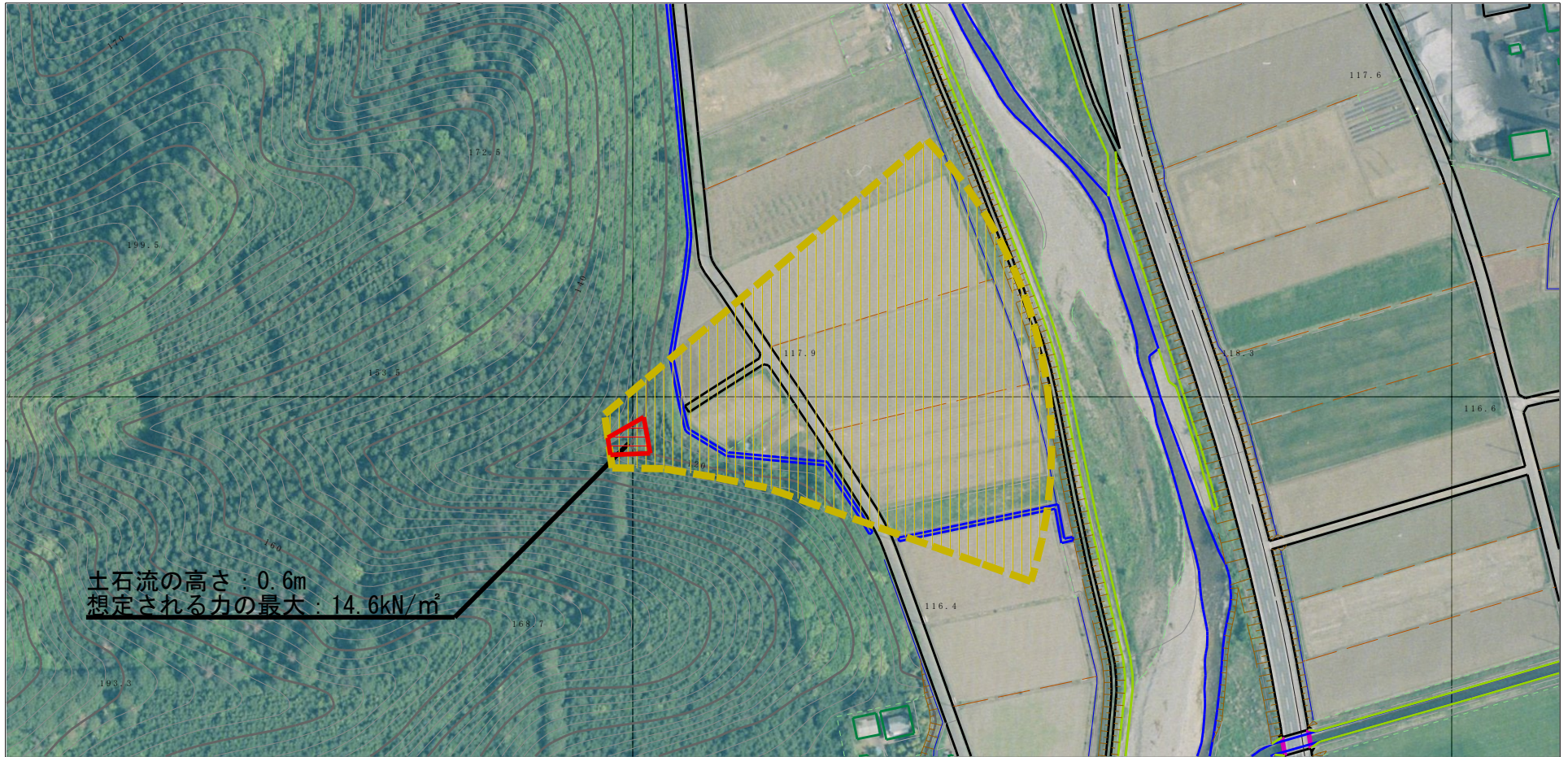
所在地

栃木県佐野市豊代町

それ以外の区域



参考資料 (その3)



0 1 × 100m

参考資料

土砂災害防止法施行令第三 条の基準に該 当する区域	土砂災害防止法施行令第二 条の基準に該当する区域		N 縮尺 1:2,500	自然現象 の種類	土石流	溪流番号	ⅢI3001
	土石流の高さが1mを超える場合、土石等の 移動による力が50kN/mを超える区域			告示番号	警戒区域357号 特別警戒区域359号	溪流名	小屋七号沢
	土石流の高さが1mを超える場合、土石等の 移動による力が50kN/m以下の区域			告示年月日	令和3年6月18日	所在地	栃木県佐野市豊代町
	それ以外の区域						