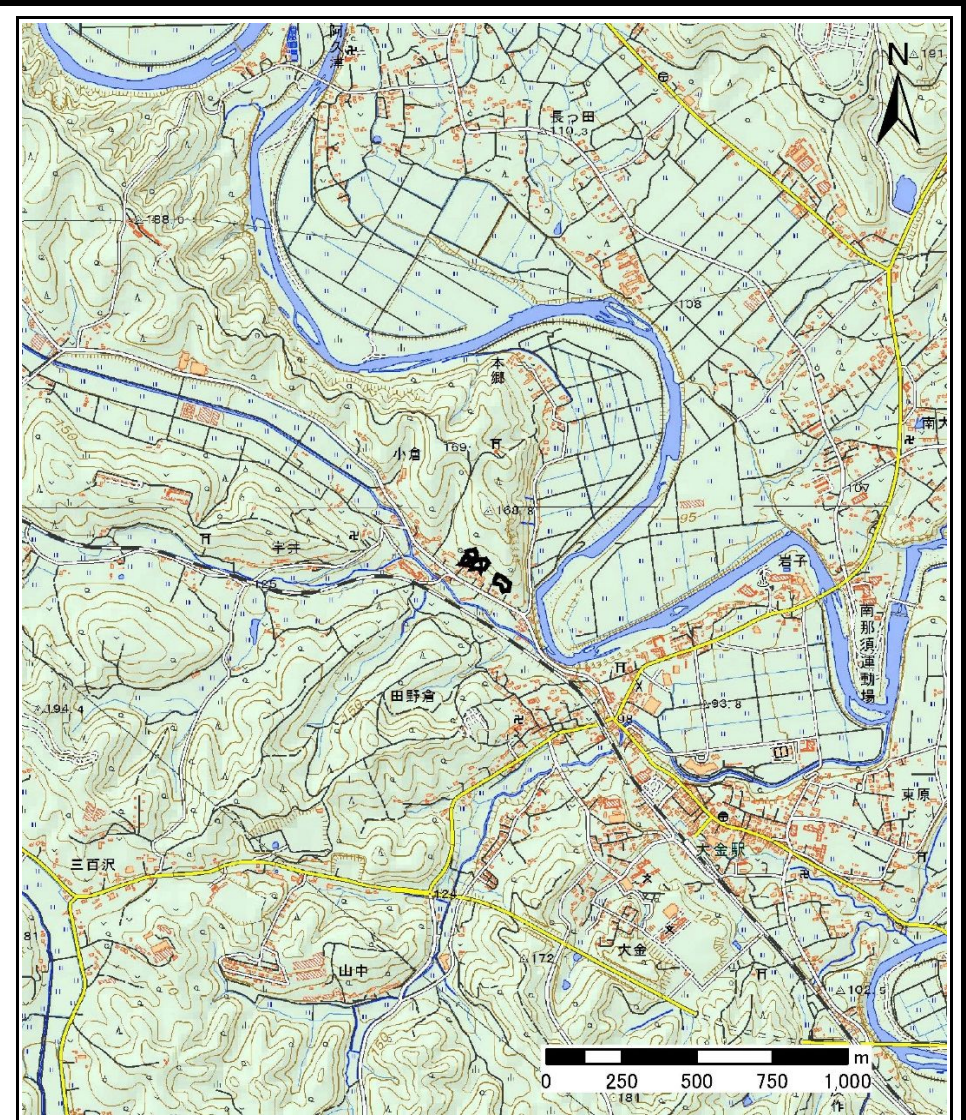
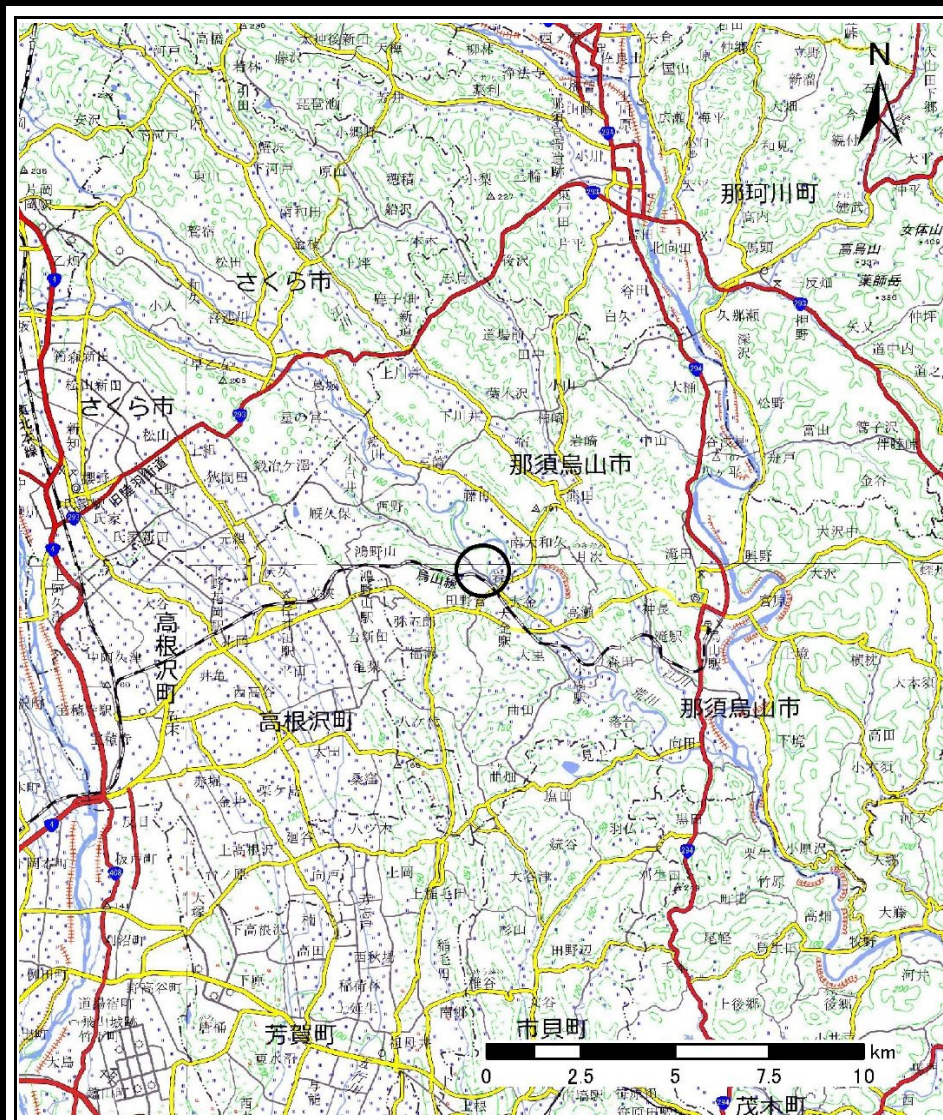


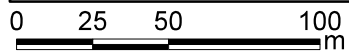
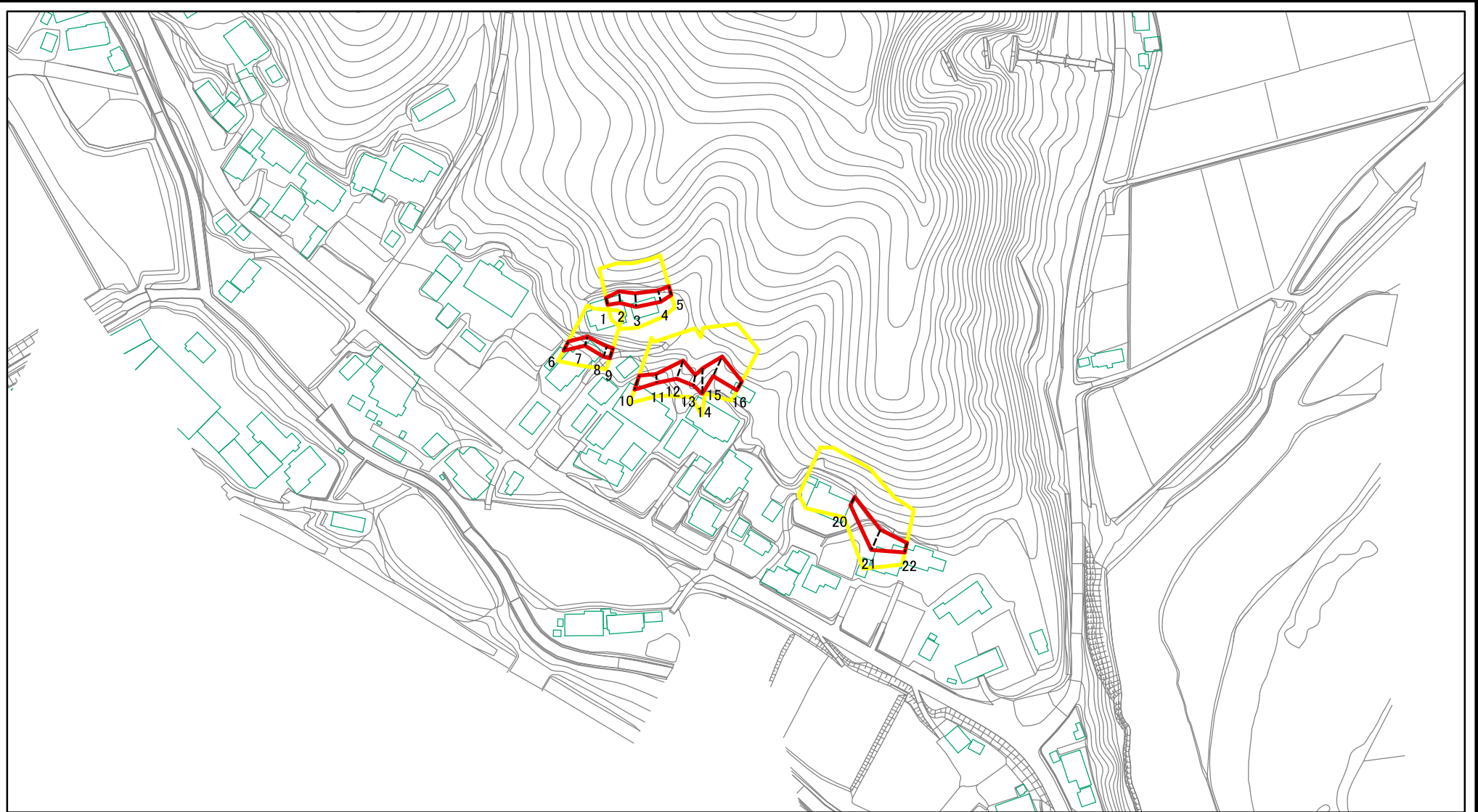
# 土砂災害警戒区域等の指定の公示に係る図書(その1)



様式-1(急) 土砂災害警戒区域・土砂災害特別警戒区域 位置図	自然現象の種類	急傾斜地の崩壊
	箇所番号	401-I-1011
	箇所名	的場 I A
	所在地	栃木県那須烏山市小倉

「測量法に基づく国土地理院長承認(複製)R 1JHf 1094」「本製品を複製する場合には、国土地理院の長の承認を得なければならない。」

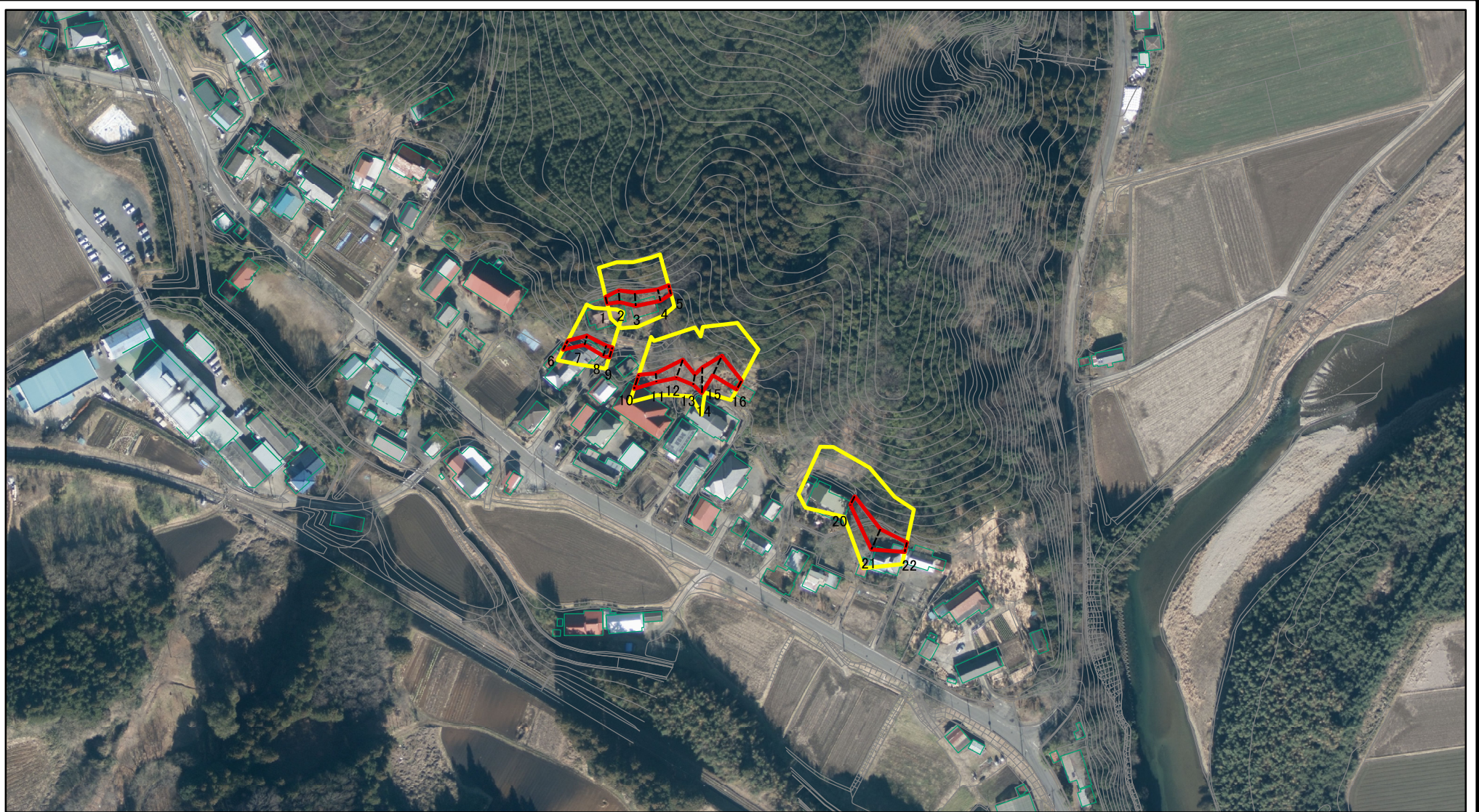
# 土砂災害警戒区域等の指定の公示に係る図書(その2)



図中の数字は横断測線番号を示す

<b>様式-2(急)</b> 土砂災害警戒区域・土砂災害特別警戒区域 区域図(その1)	土砂災害防止法施行令第二条の基準に該当する区域		N 縮尺 1:2,500	自然現象の種類	急傾斜地の崩壊	箇所番号	401-I-1011
	土砂災害防止法施行令第三条の基準に該当する区域			告示番号	警戒区域473号 特別警戒区域476号	箇所名	的場IA
	それ以外の区域			告示年月日	令和3年9月7日	所在地	栃木県那須烏山市小倉

# 土砂災害警戒区域等の指定の公示に係る図書(その2)



図中の数字は横断測線番号を示す

様式-2(急)

土砂災害警戒区域・土砂災害特別警戒区域  
区域図(その1)

土砂災害防止法施行令第二条の基準に該当する区域



N

自然現象  
の種類

急傾斜地の崩壊

箇所番号

401-I-1011

土砂災害防止法  
施行令第三条の  
基準に該当する  
区域



告示番号

警戒区域473号  
特別警戒区域476号

箇所名

的場 I A

土石等の堆積の高さが3mを超える区域



縮尺

告示年月日

令和3年9月7日

所在地

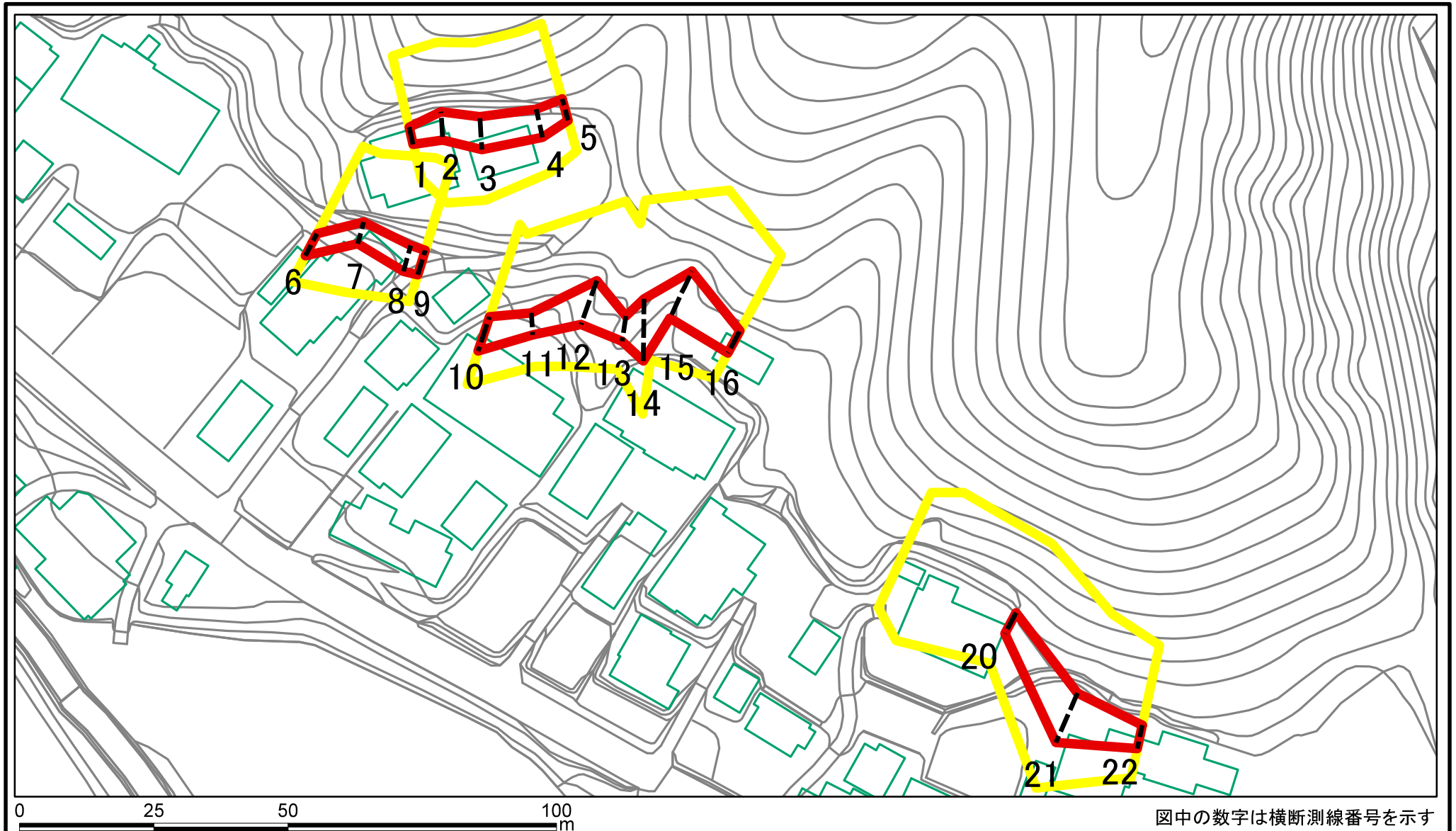
栃木県那須烏山市小倉

それ以外の区域



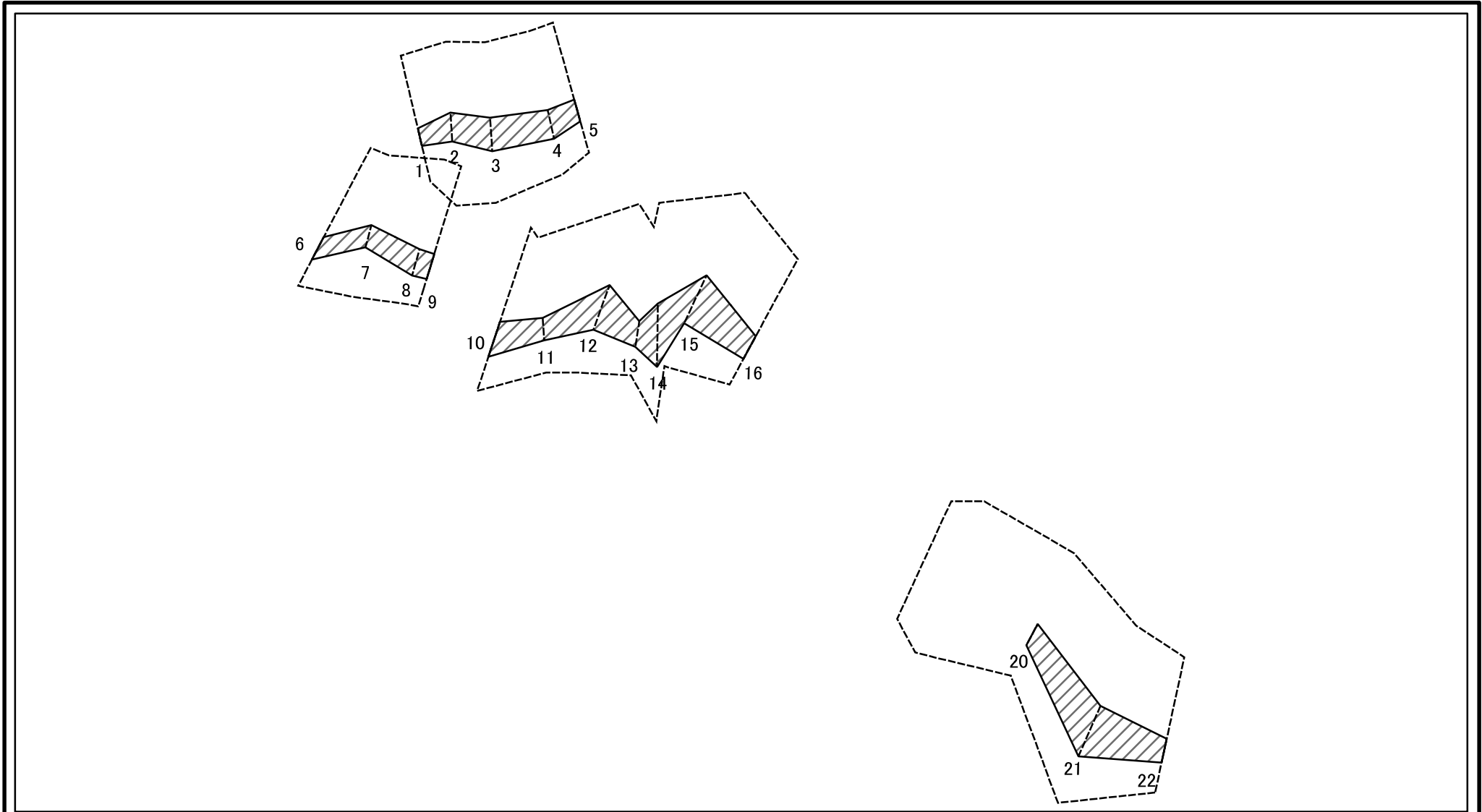
1:2,500

# 土砂災害警戒区域等の指定の公示に係る図書(その2-1)



<b>様式-2-1(急)</b> 土砂災害警戒区域・土砂災害特別警戒区域 区域図(その2)	土砂災害防止法施行令第二条の基準に該当する区域		N 縮尺 1:1,000	自然現象の種類	急傾斜地の崩壊	箇所番号	401-I-1011
	土砂災害防止法施行令第三条の基準に該当する区域			告示番号	警戒区域473号 特別警戒区域476号	箇所名	的場 I A
	土砂等の(移動)高さが1m以下の場合、土砂等の移動による力が100kN/m <sup>2</sup> を超える区域		告示年月日	令和3年9月7日	所在地	栃木県那須烏山市小倉	
	土砂等の堆積の高さが3mを超える区域						
それ以外の区域							

# 土砂災害警戒区域等の指定の公示に係る図書(その2-2)



図中の数字は横断測線番号を示す

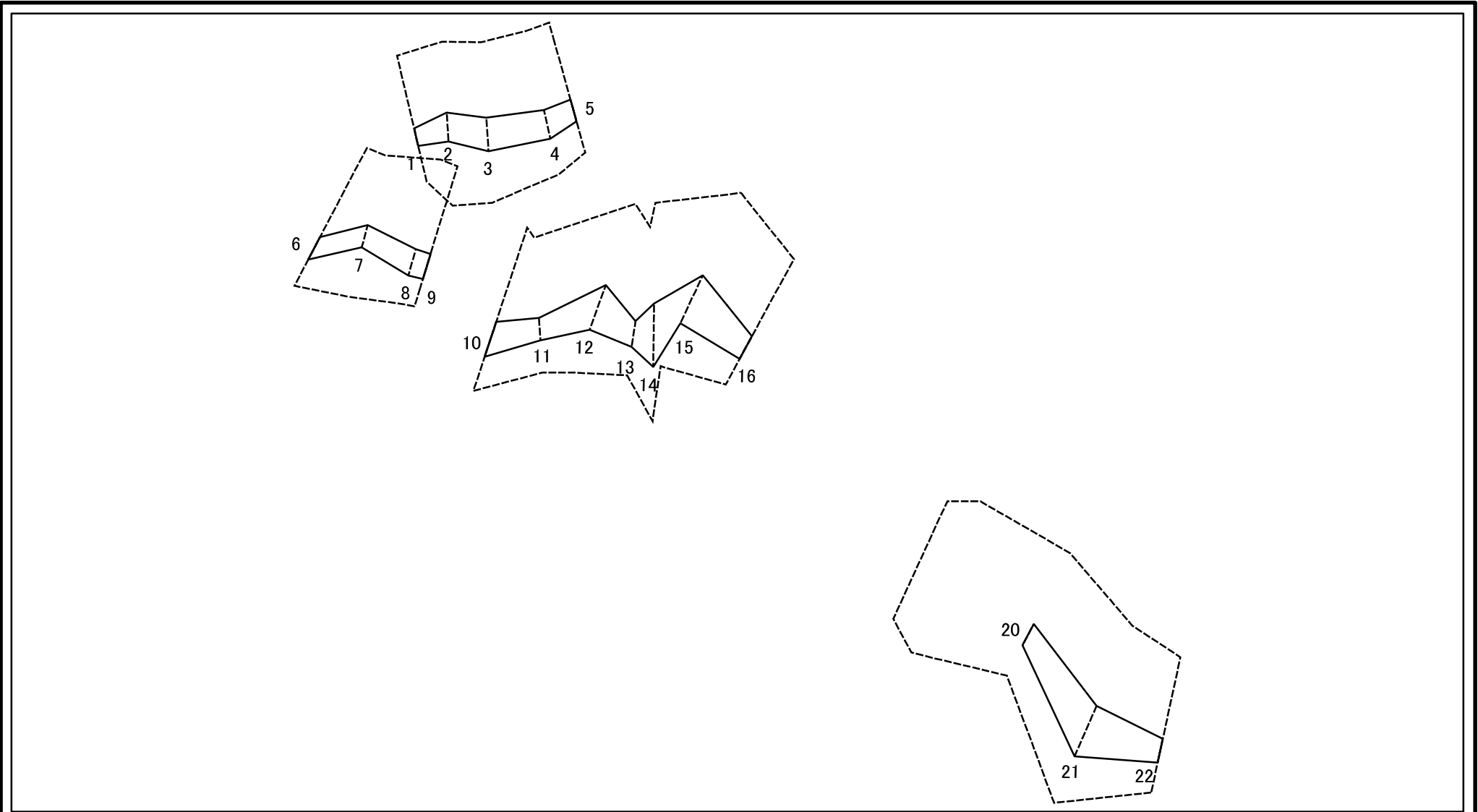
様式-2-2(急)  
土砂災害特別警戒区域の区域区分図  
(急傾斜地の崩壊に伴う土石等の移動により  
建築物の地上部に作用すると想定される力)

土砂災害防止法施行令第二条の基準に該当する区域	
土砂災害防止法施行令第三条の基準に該当する区域	
それ以外の区域	

縮尺	1:1,000

自然現象の種類	急傾斜地の崩壊	箇所番号	401-I-1011
告示番号	警戒区域473号 特別警戒区域476号	箇所名	的場 I A
告示年月日	令和3年9月7日	所在地	栃木県那須烏山市小倉

# 土砂災害警戒区域等の指定の公示に係る図書(その2-3)



図中の数字は横断測線番号を示す

様式-2-3(急)  
土砂災害特別警戒区域の区域区分図  
(急傾斜地の崩壊に伴う土石等の堆積により  
建築物の地上部に作用すると想定される力)

土砂災害防止法施行令第二条の基準に該当する区域	
土砂災害防止法施行令第三条の基準に該当する区域	
それ以外の区域	

N  
縮尺  
1:1,000

自然現象の種類	急傾斜地の崩壊	箇所番号	401-I-1011
告示番号	警戒区域473号 特別警戒区域476号	箇所名	的場 I A
告示年月日	令和3年9月7日	所在地	栃木県那須烏山市小倉

# 土砂災害警戒区域等の指定の公示に係る図書(その3)

横断測線の区間	土石等の移動により建築物の地上部に作用すると想定される力				土石等の堆積により建築物の地上部に作用すると想定される力				横断測線の区間	土石等の移動により建築物の地上部に作用すると想定される力				土石等の堆積により建築物の地上部に作用すると想定される力			
	土石等の(移動)高さが1m以下の場合、土石等の移動による力が100kN/m <sup>2</sup> を超える区域		それ以外の区域		土石等の堆積の高さが3mを超える区域		それ以外の区域			土石等の(移動)高さが1m以下の場合、土石等の移動による力が100kN/m <sup>2</sup> を超える区域		それ以外の区域		土石等の堆積の高さが3mを超える区域		それ以外の区域	
	力の大きさのうち最大のもの(kN/m <sup>2</sup> )	土石等の高さ(m)	力の大きさのうち最大のもの(kN/m <sup>2</sup> )	土石等の高さ(m)	力の大きさのうち最大のもの(kN/m <sup>2</sup> )	土石等の高さ(m)	力の大きさのうち最大のもの(kN/m <sup>2</sup> )	土石等の高さ(m)		力の大きさのうち最大のもの(kN/m <sup>2</sup> )	土石等の高さ(m)	力の大きさのうち最大のもの(kN/m <sup>2</sup> )	土石等の高さ(m)	力の大きさのうち最大のもの(kN/m <sup>2</sup> )	土石等の高さ(m)	力の大きさのうち最大のもの(kN/m <sup>2</sup> )	土石等の高さ(m)
1 ~ 2	-	-	46.42	1.00	-	-	13.17	2.46	~								
2 ~ 3	-	-	57.45	1.00	-	-	13.17	2.46	~								
3 ~ 4	-	-	58.36	1.00	-	-	11.85	2.21	~								
4 ~ 5	-	-	58.36	1.00	-	-	10.94	2.04	~								
~									~								
6 ~ 7	-	-	57.19	1.00	-	-	12.87	2.40	~								
7 ~ 8	-	-	60.43	1.00	-	-	12.87	2.40	~								
8 ~ 9	-	-	60.43	1.00	-	-	9.34	1.75	~								
~									~								
10 ~ 11	-	-	65.66	1.00	-	-	10.94	2.04	~								
11 ~ 12	-	-	76.40	1.00	-	-	10.94	2.04	~								
12 ~ 13	-	-	76.40	1.00	-	-	9.96	1.86	~								
13 ~ 14	-	-	79.85	1.00	-	-	8.99	1.68	~								
14 ~ 15	-	-	80.28	1.00	-	-	9.45	1.77	~								
15 ~ 16	-	-	80.28	1.00	-	-	9.79	1.83	~								
~									~								
17 ~ 18	-	-	-	-	-	-	-	-	~								
18 ~ 19	-	-	-	-	-	-	-	-	~								
19 ~ 20									~								
20 ~ 21	-	-	82.42	1.00	-	-	11.02	2.06	~								
21 ~ 22	-	-	82.42	1.00	-	-	10.40	1.94	~								
~									~								
~									~								
~									~								
~									~								
~									~								
~									~								

様式-3(急) 建築物の構造の規制に必要な衝撃に関する事項	自然現象の種類	急傾斜地の崩壊	箇所番号	401-I-1011
	告示番号	警戒区域473号 特別警戒区域476号	箇所名	的場IA
	告示年月日	令和3年9月7日	所在地	栃木県那須烏山市小倉