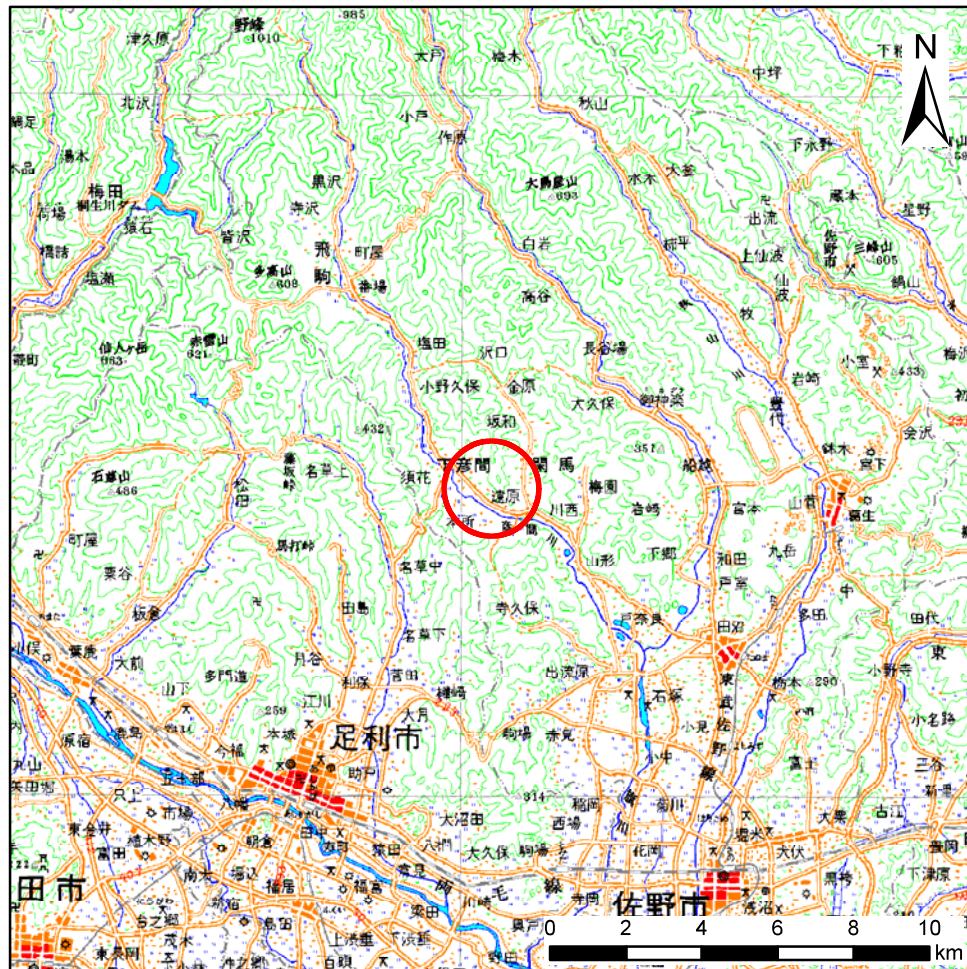
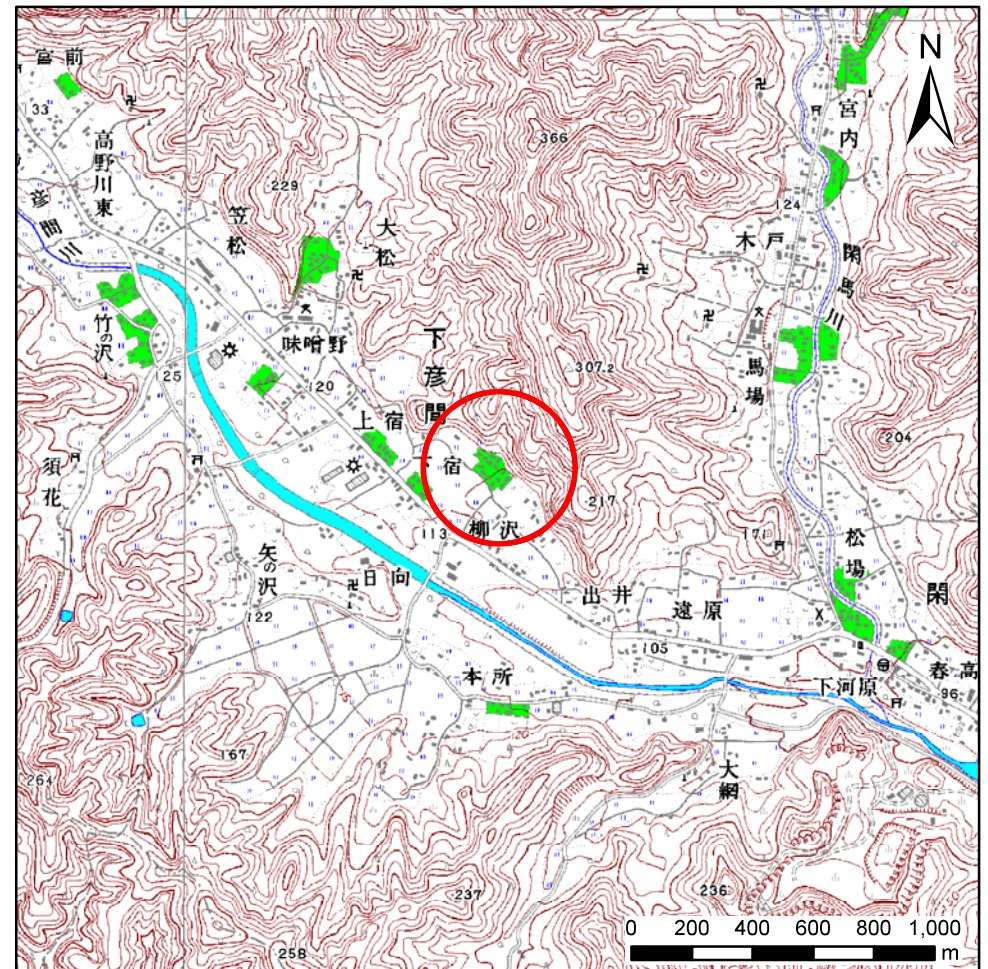


土砂災害警戒区域等の指定の公示に係る図書(その1)



(1/200,000)



(1/25,000)

様式-1(急)

土砂災害警戒区域・土砂災害特別警戒区域 位置図

自然現象の種類

急傾斜地の崩壊

箇所番号

421-I-007

箇所名

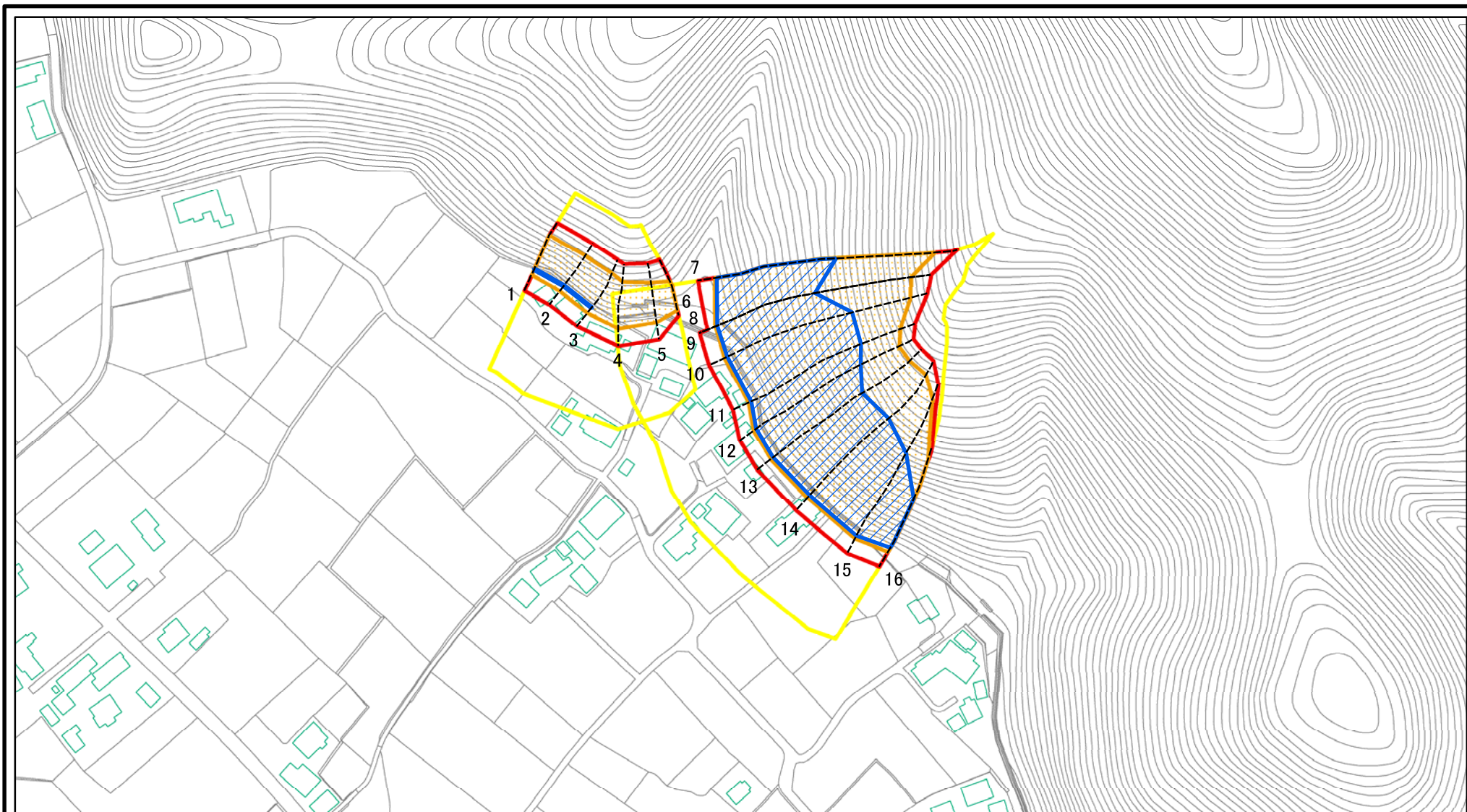
柳沢A

所在地

栃木県佐野市下彦間町

「この地図は、国土地理院長の承認を得て、同院発行の電子地形図25000及び電子地形図20万を複製したものである。(承認番号 令元情複 第767号)」

土砂災害警戒区域等の指定の公示に係る図書(その2)



0 25 50 100
m

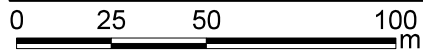
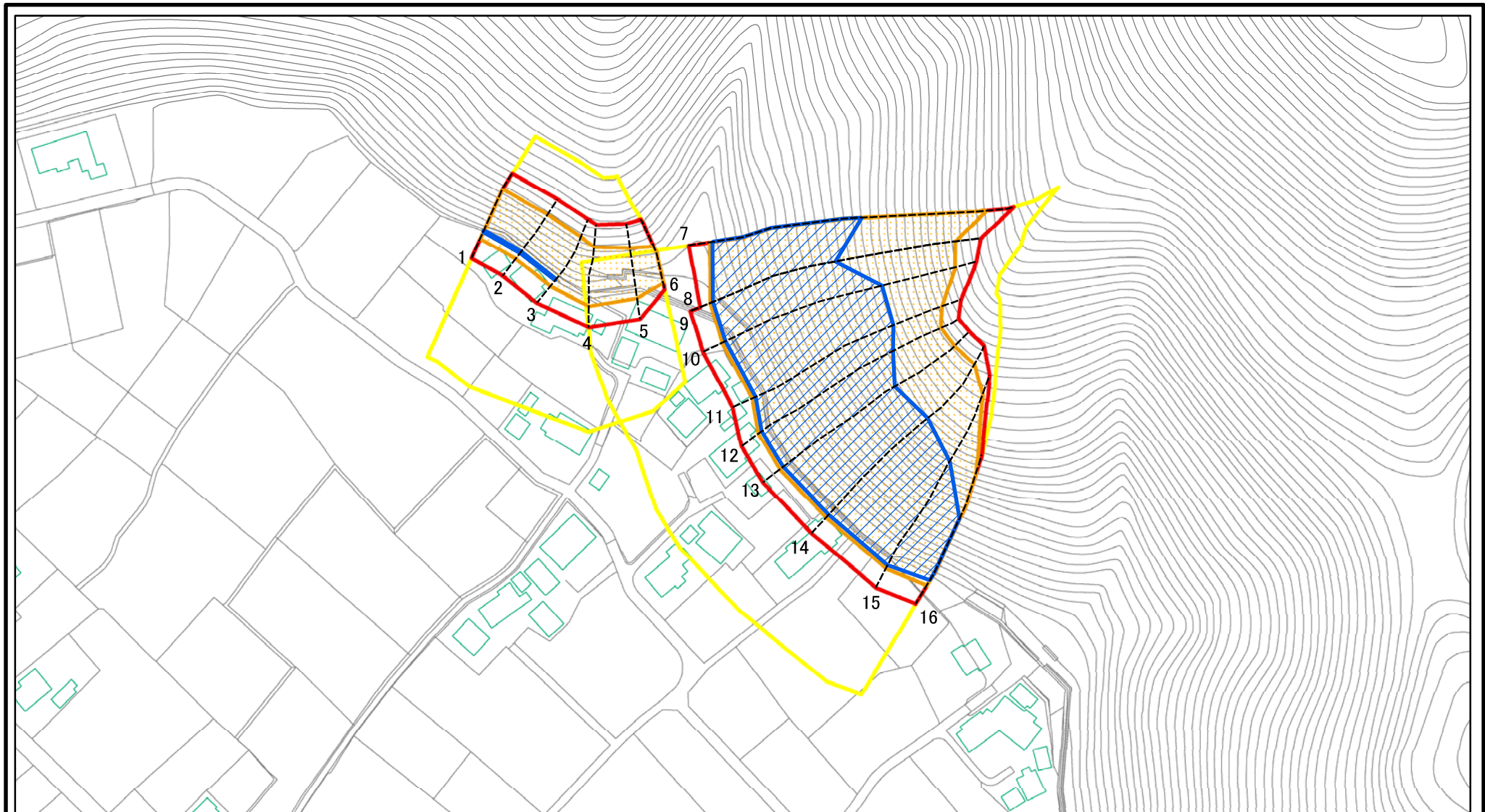
様式-2(急)
土砂災害警戒区域・土砂災害特別警戒区域
区域図(その1)

土砂災害防止法施行令第二条の基準に該当する区域	
土砂災害防止法施行令第三条の基準に該当する区域	
土砂等の(移動)高さが1m以下の場合、土砂等の移動による力が100kN/mを超える区域	
土砂等の堆積の高さが3mを超える区域	
それ以外の区域	

N
縮尺
1:2,500

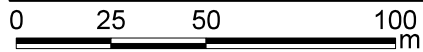
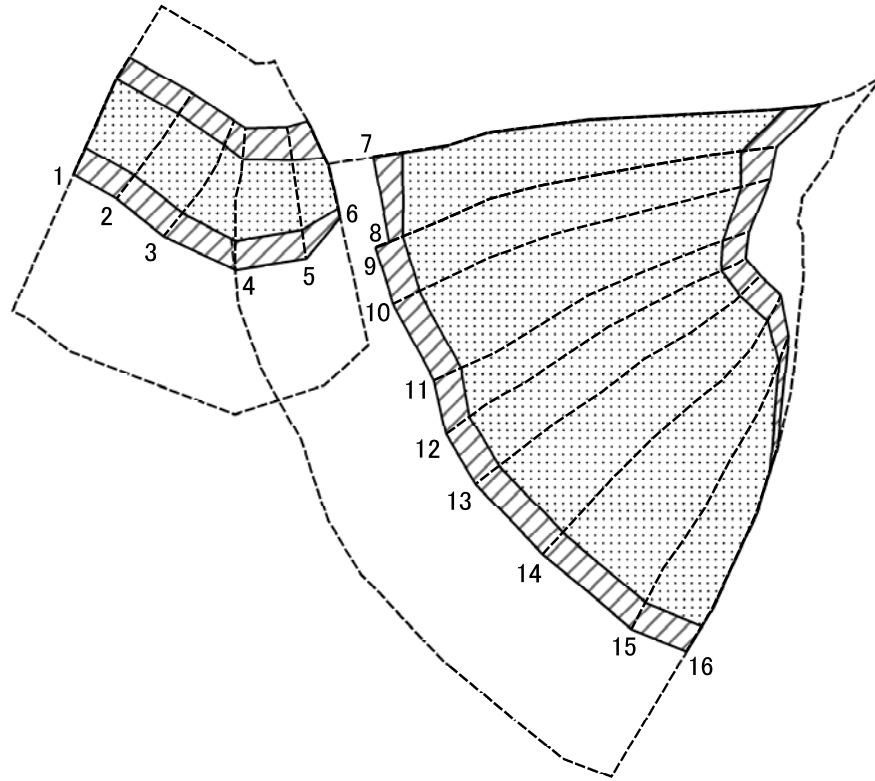
自然現象の種類	急傾斜地の崩壊	箇所番号	421-I-007
告示番号	警戒区域357号 特別警戒区域359号	箇所名	柳沢A
告示年月日	令和3年6月18日	所在地	栃木県佐野市下彦間町

土砂災害警戒区域等の指定の公示に係る図書(その2-1)



様式-2-1(急) 土砂災害警戒区域・土砂災害特別警戒区域 区域図(その2)	土砂災害防止法施行令第二条の基準に該当する区域		N 縮尺 1:2,000	自然現象の種類	急傾斜地の崩壊	箇所番号	421-I-007
	土砂災害防止法施行令第三条の基準に該当する区域			告示番号	警戒区域357号 特別警戒区域359号	箇所名	柳沢A
	それ以外の区域			告示年月日	令和3年6月18日	所在地	栃木県佐野市下彦間町

土砂災害警戒区域等の指定の公示に係る図書(その2-2)



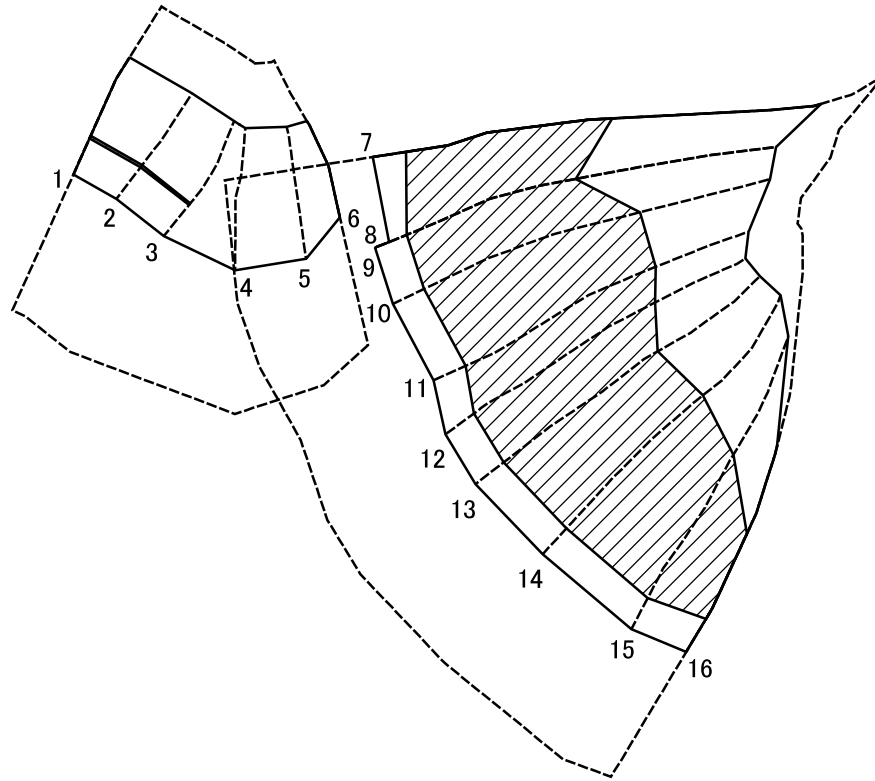
様式-2-2(急)
 土砂災害特別警戒区域の区域区分図
 (急傾斜地の崩壊に伴う土石等の移動により
 建築物の地上部に作用すると想定される力)

土砂災害防止法施行令第二条の基準に該当する区域	
土砂災害防止法施行令第三条の基準に該当する区域	
それ以外の区域	

縮尺
 1:2,000

自然現象の種類	急傾斜地の崩壊	箇所番号	421-I-007
告示番号	警戒区域357号 特別警戒区域359号	箇所名	柳沢A
告示年月日	令和3年6月18日	所在地	栃木県佐野市下彦間町

土砂災害警戒区域等の指定の公示に係る図書(その2-3)



0 25 50 100
m

様式-2-3(急)
土砂災害特別警戒区域の区域区分図
(急傾斜地の崩壊に伴う土石等の堆積により
建築物の地上部に作用すると想定される力)

土砂災害防止法施行令第二条の基準に該当する区域	
土砂災害防止法 施行令第三条の 基準に該当する 区域	
それ以外の区域	

N
縮尺
1:2,000

自然現象 の種類	急傾斜地の崩壊	箇所番号	421-I-007
告示番号	警戒区域357号 特別警戒区域359号	箇所名	柳沢A
告示年月日	令和3年6月18日	所在地	栃木県佐野市下彦間町

土砂災害警戒区域等の指定の公示に係る図書(その3)

横断測線の区間	土石等の移動により建築物の地上部に作用すると想定される力				土石等の堆積により建築物の地上部に作用すると想定される力				横断測線の区間	土石等の移動により建築物の地上部に作用すると想定される力				土石等の堆積により建築物の地上部に作用すると想定される力			
	土石等の(移動)高さが1m以下の場合、土石等の移動による力が100kN/m ² を超える区域		それ以外の区域		土石等の堆積の高さが3mを超える区域		それ以外の区域			土石等の(移動)高さが1m以下の場合、土石等の移動による力が100kN/m ² を超える区域		それ以外の区域		土石等の堆積の高さが3mを超える区域		それ以外の区域	
	力の大きさのうち最大のもの(kN/m ²)	土石等の高さ(m)	力の大きさのうち最大のもの(kN/m ²)	土石等の高さ(m)	力の大きさのうち最大のもの(kN/m ²)	土石等の高さ(m)	力の大きさのうち最大のもの(kN/m ²)	土石等の高さ(m)		力の大きさのうち最大のもの(kN/m ²)	土石等の高さ(m)	力の大きさのうち最大のもの(kN/m ²)	土石等の高さ(m)	力の大きさのうち最大のもの(kN/m ²)	土石等の高さ(m)	力の大きさのうち最大のもの(kN/m ²)	土石等の高さ(m)
1 ~ 2	147.68	1.00	100.00	1.00	17.12	3.20	16.05	3.00	~								
2 ~ 3	147.67	1.00	100.00	1.00	17.12	3.20	16.05	3.00	~								
3 ~ 4	147.22	1.00	100.00	1.00	—	—	16.05	3.00	~								
4 ~ 5	139.48	1.00	100.00	1.00	—	—	13.86	2.59	~								
5 ~ 6	133.21	1.00	100.00	1.00	—	—	13.62	2.54	~								
6 ~ 7	—	—	—	—	—	—	—	—	~								
7 ~ 8	147.87	1.00	100.00	1.00	20.15	3.76	16.05	3.00	~								
8 ~ 9	—	—	—	—	—	—	—	—	~								
9 ~ 10	155.62	1.00	100.00	1.00	20.83	3.89	16.05	3.00	~								
10 ~ 11	161.38	1.00	100.00	1.00	21.53	4.02	16.05	3.00	~								
11 ~ 12	161.38	1.00	100.00	1.00	21.53	4.02	16.05	3.00	~								
12 ~ 13	160.53	1.00	100.00	1.00	21.41	4.00	16.05	3.00	~								
13 ~ 14	159.44	1.00	100.00	1.00	21.27	3.97	16.05	3.00	~								
14 ~ 15	159.04	1.00	100.00	1.00	21.22	3.97	16.05	3.00	~								
15 ~ 16	161.65	1.00	100.00	1.00	20.99	3.92	16.05	3.00	~								
~									~								
~									~								
~									~								
~									~								
~									~								
~									~								
~									~								
~									~								
~									~								
~									~								
~									~								
~									~								
~									~								
~									~								

様式-3(急) 建築物の構造の規制に必要な衝撃に関する事項	自然現象の種類	急傾斜地の崩壊	箇所番号	421-I-007
	告示番号	警戒区域357号 特別警戒区域359号	箇所名	柳沢A
	告示年月日	令和3年6月18日	所在地	栃木県佐野市下彦間町