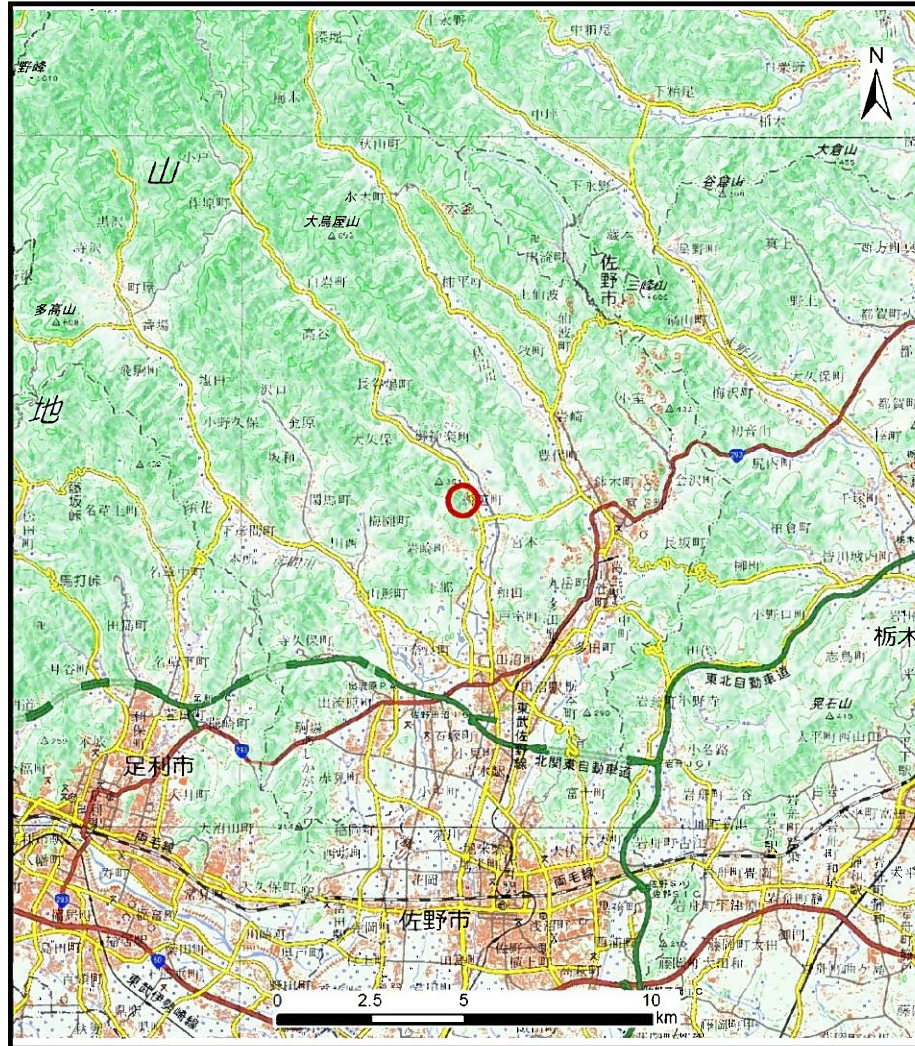
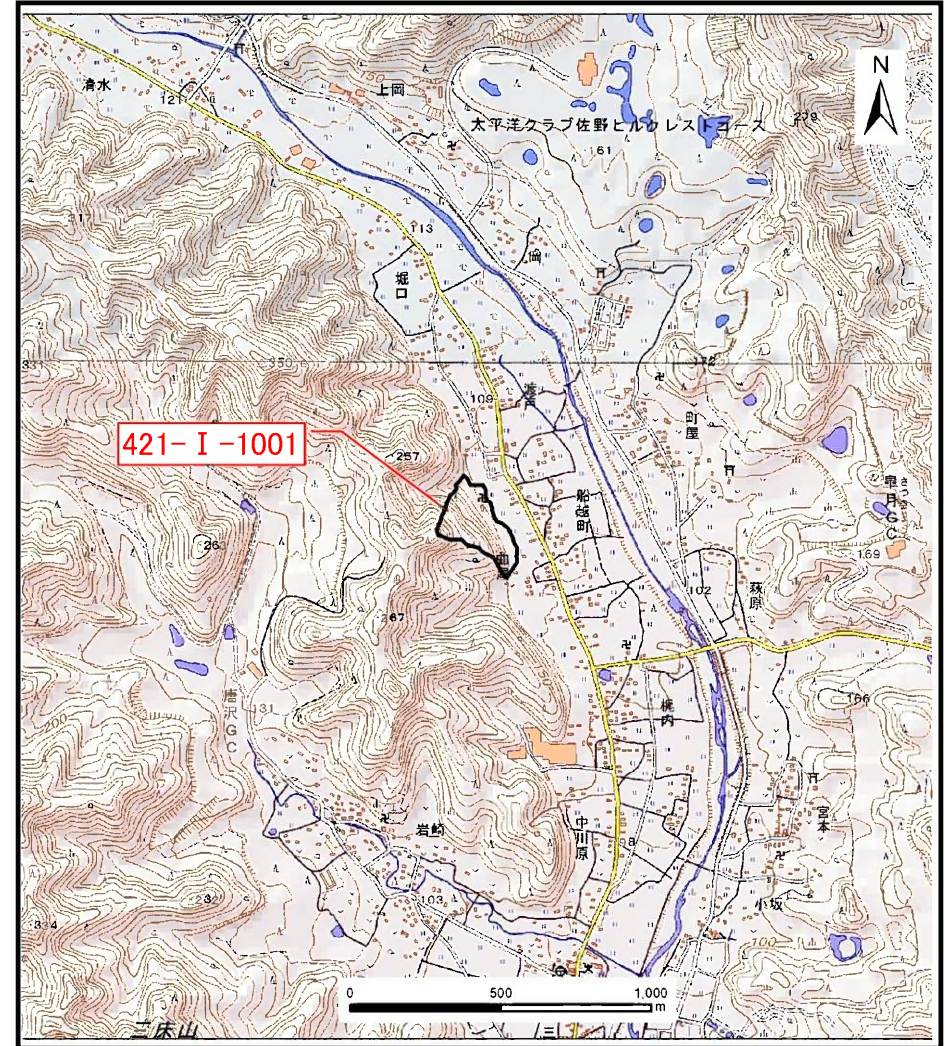


# 土砂災害警戒区域等の指定の公示に係る図書（その1）



(1/200,000)



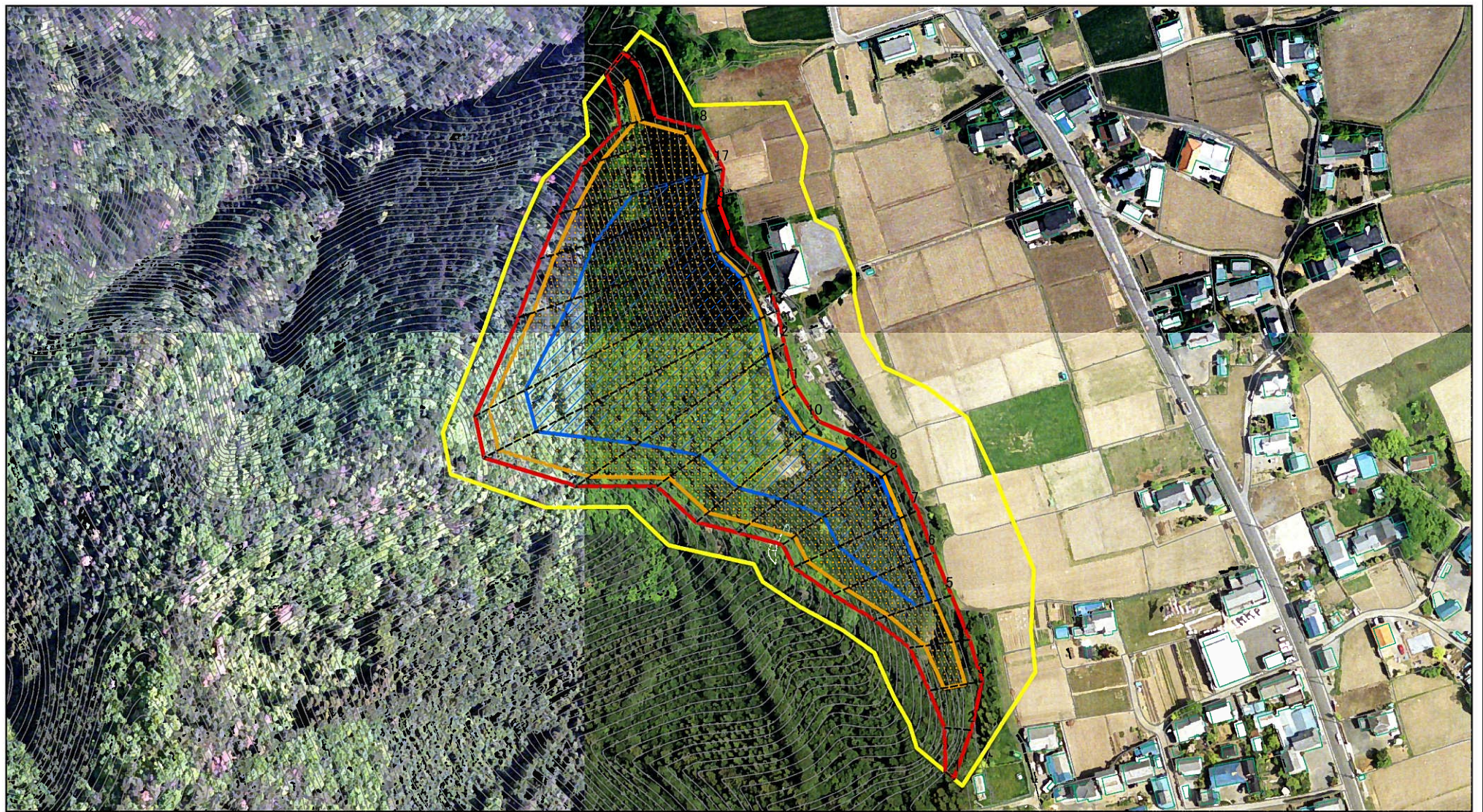
(1/25,000)

様式-1(急)  
土砂災害警戒区域・土砂災害特別警戒区域 位置図

自然現象の種類	急傾斜地の崩壊
箇所番号	421-I-1001
箇所名	曲屋 I A
所在地	栃木県佐野市船越町

この地図は、国土地理院長の承認を得て、同院発行の20万分の1・2万5千分の1の地形図を複製したものである。(認証番号 令元情複 第769号)

# 土砂災害警戒区域等の指定の公示に係る図書(その2)



0 25 50 100  
m

図中の数字は横断測線番号を示す

様式-2(急)

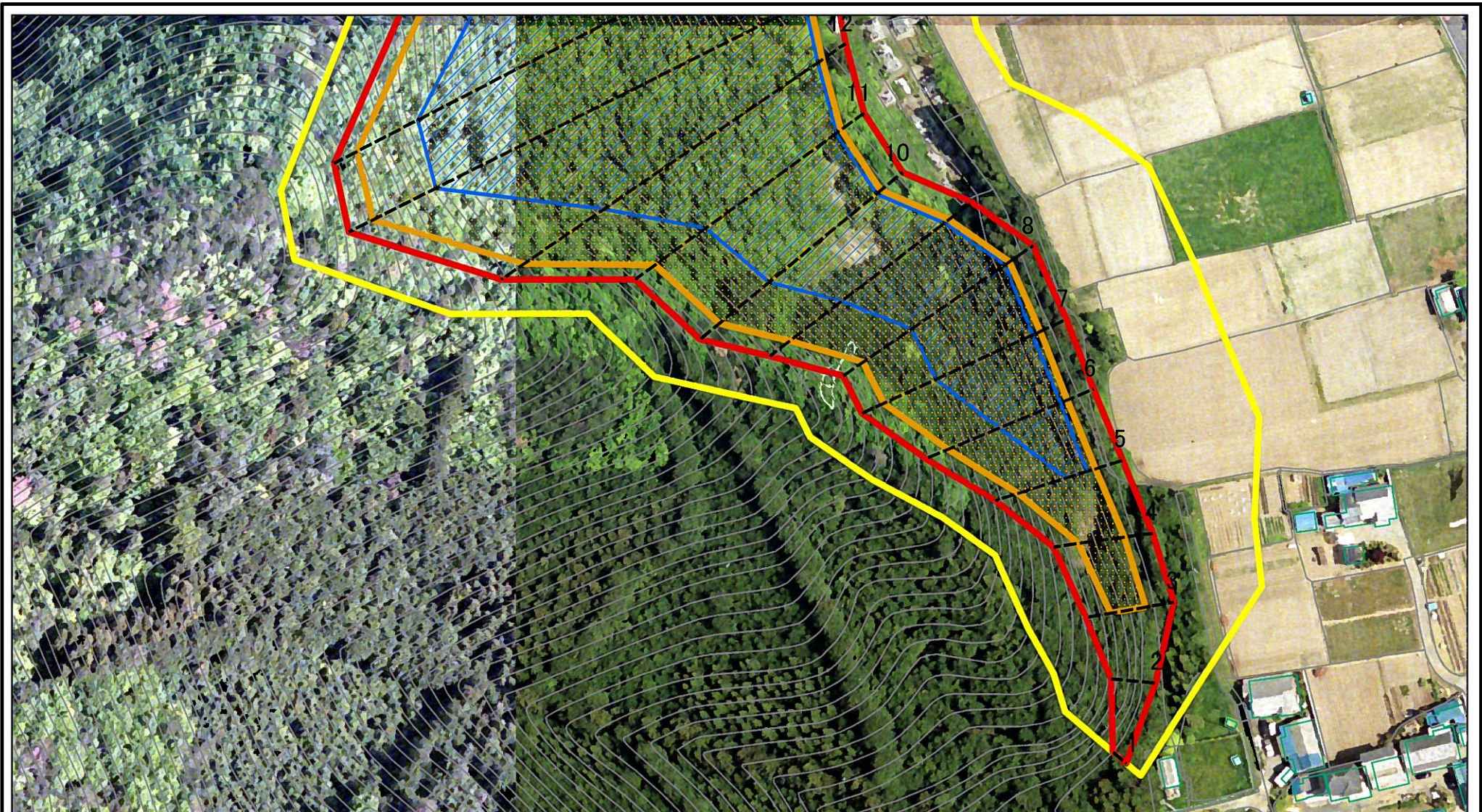
土砂災害警戒区域・土砂災害特別警戒区域  
区域図(その1)

土砂災害防止法施行令第二条の基準に該当する区域	
土砂災害防止法施行令第三条の基準に該当する区域	
土砂等の(移動)高さが1m以下の場合、土砂等の移動による力が100kN/mを超える区域	
土砂等の堆積の高さが3mを超える区域	
それ以外の区域	

N	
縮尺	1:2,500

自然現象の種類	急傾斜地の崩壊	箇所番号	421-I-1001
告示番号	警戒区域357号 特別警戒区域359号	箇所名	曲屋IA
告示年月日	令和3年6月18日	所在地	栃木県佐野市船越町

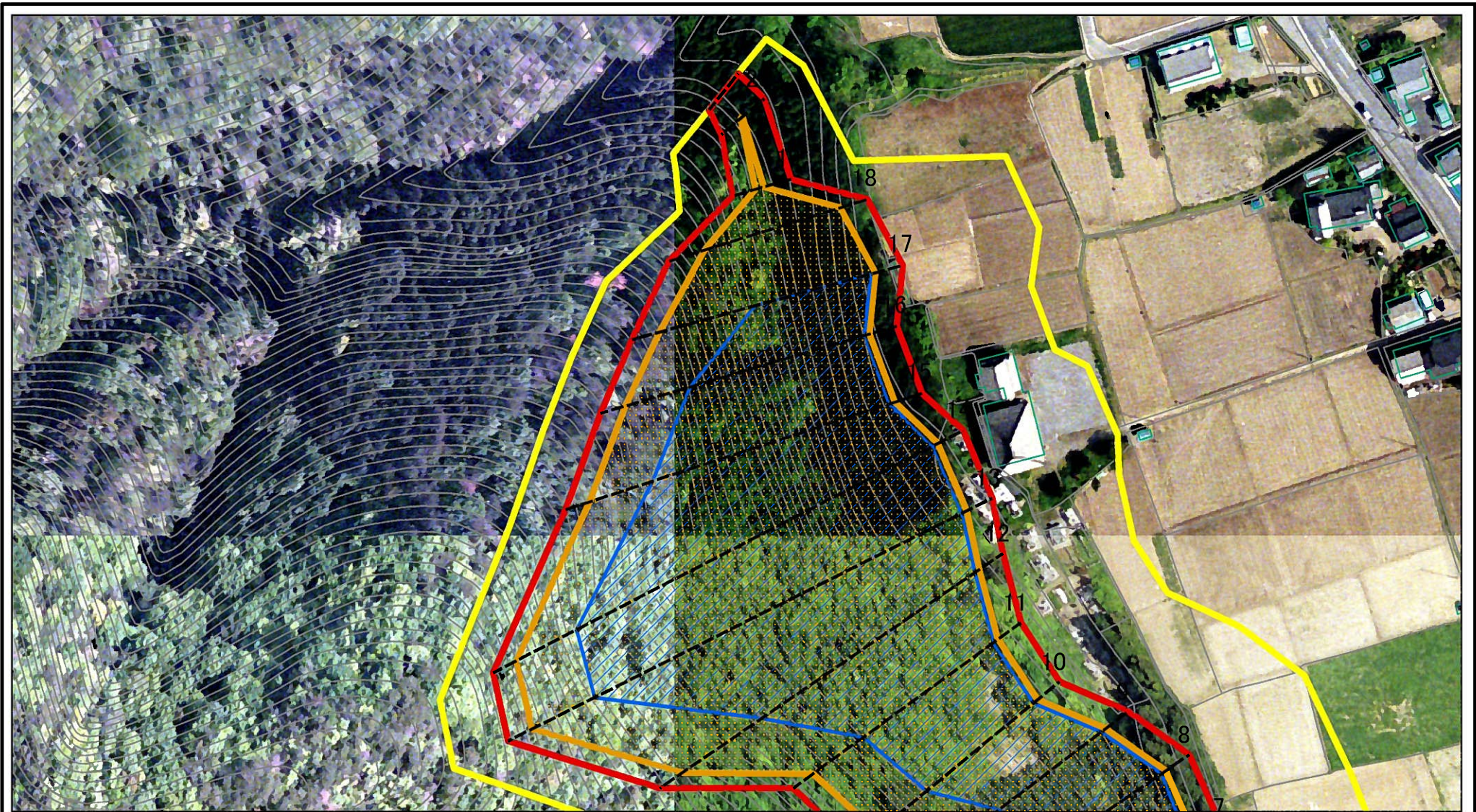
# 土砂災害警戒区域等の指定の公示に係る図書(その2-1)



図中の数字は横断測線番号を示す

様式-2-1(急) 土砂災害警戒区域・土砂災害特別警戒区域 区域図(その2)	土砂災害防止法施行令第二条の基準に該当する区域		N 縮尺 1:1,500	自然現象の種類	急傾斜地の崩壊	箇所番号	421-I-1001
	土砂災害防止法施行令第三条の基準に該当する区域			告示番号	警戒区域357号 特別警戒区域359号	箇所名	曲屋 I A
	土砂等の(移動)高さが1m以下の場合、土砂等の移動による力が100kN/m <sup>2</sup> を超える区域		告示年月日	令和3年6月18日	所在地	栃木県佐野市船越町	
	土砂等の堆積の高さが3mを超える区域						
それ以外の区域							

# 土砂災害警戒区域等の指定の公示に係る図書(その2-1)



図中の数字は横断測線番号を示す

様式-2-1(急)

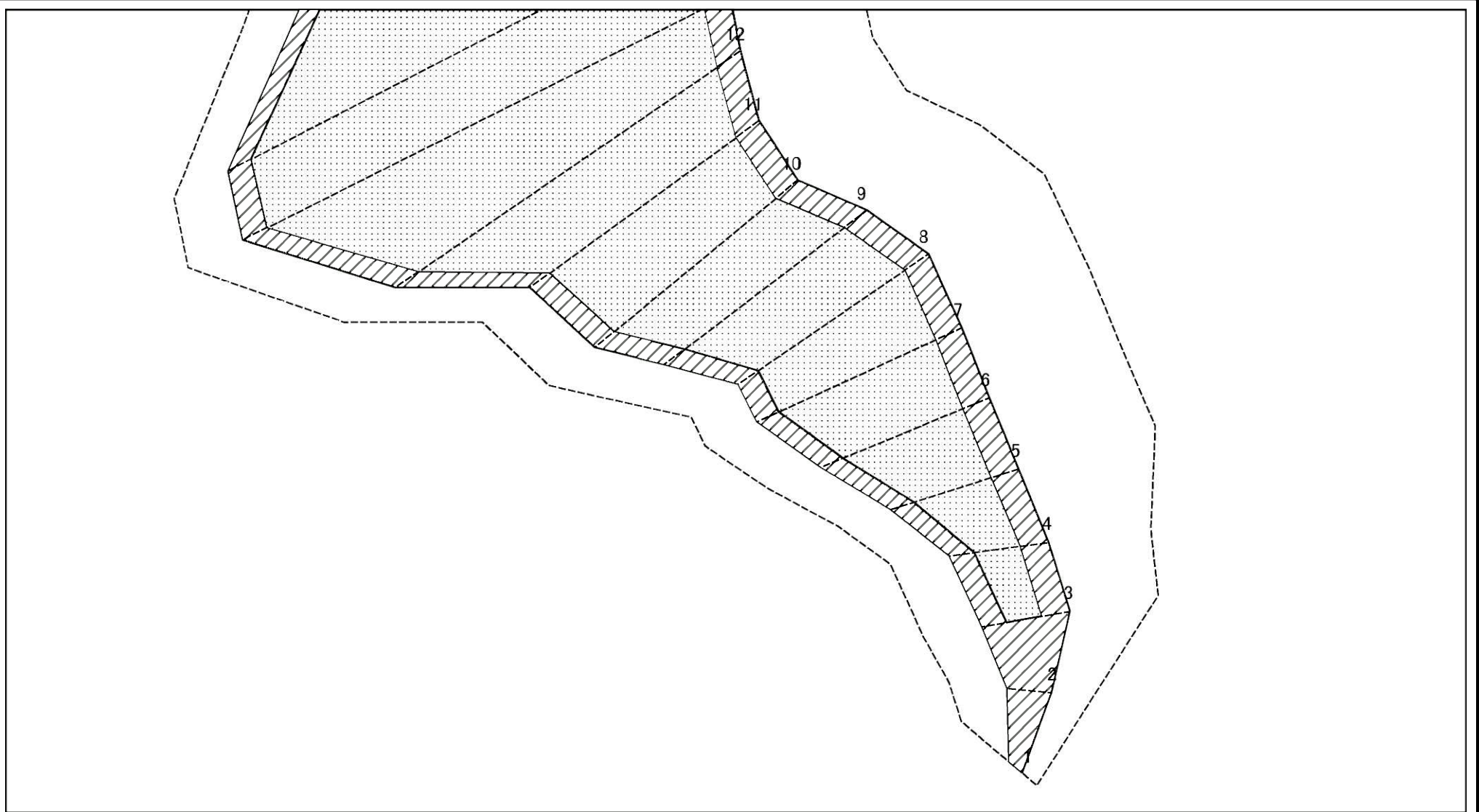
土砂災害警戒区域・土砂災害特別警戒区域  
区域図(その2)

土砂災害防止法施行令第二条の基準に該当する区域	
土砂災害防止法施行令第三条の基準に該当する区域	
土砂等の(移動)高さが1m以下の場合、土砂等の移動による力が100kN/m <sup>2</sup> を超える区域	
土砂等の堆積の高さが3mを超える区域	
それ以外の区域	

	縮尺
	1:1,500

自然現象の種類	急傾斜地の崩壊	箇所番号	421-I-1001
告示番号	警戒区域357号 特別警戒区域359号	箇所名	曲屋 I A
告示年月日	令和3年6月18日	所在地	栃木県佐野市船越町

# 土砂災害警戒区域等の指定の公示に係る図書(その2-2)



図中の数字は横断測線番号を示す

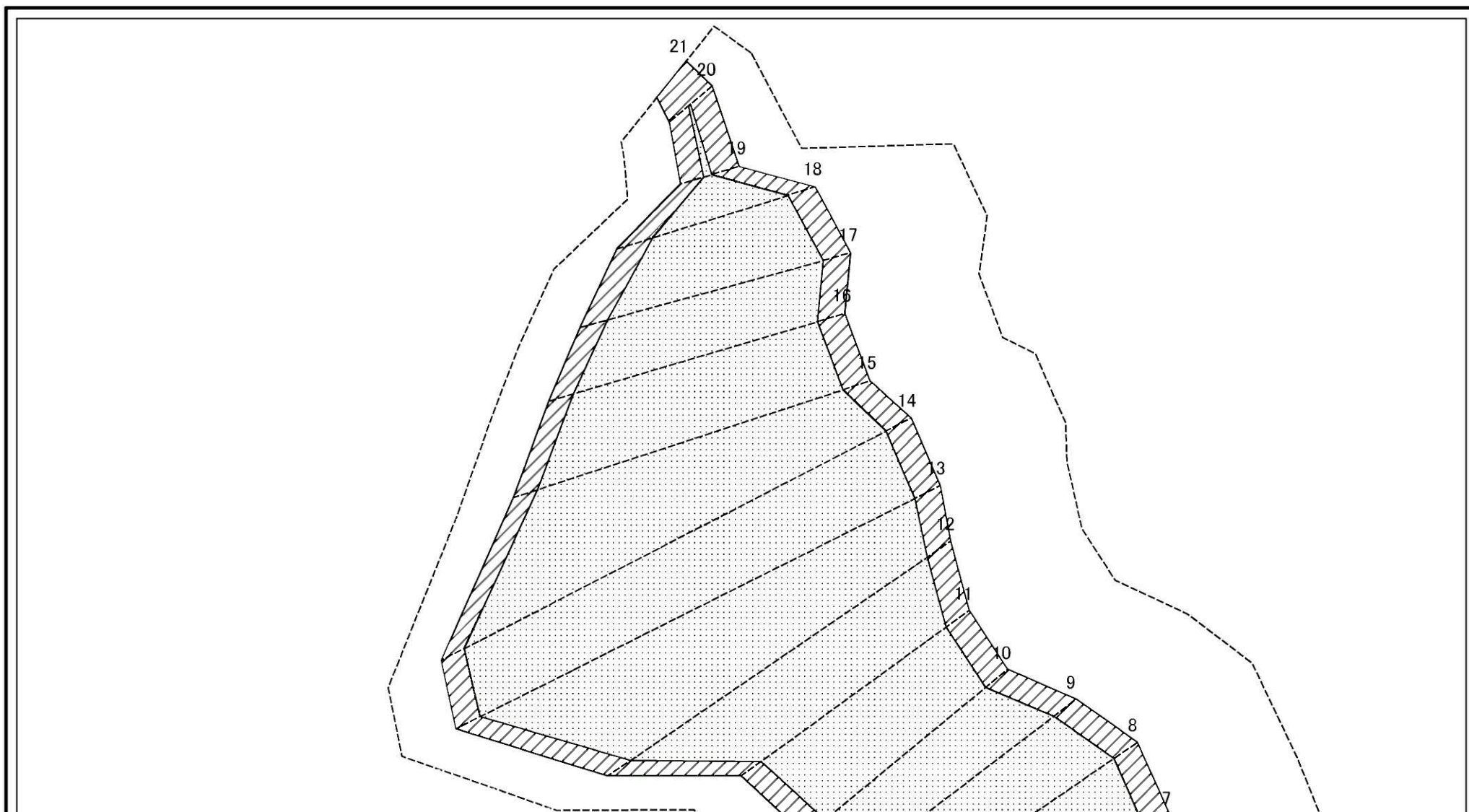
様式-2-2(急)  
土砂災害特別警戒区域の区域区分図  
(急傾斜地の崩壊に伴う土石等の移動により  
建築物の地上部に作用すると想定される力)

土砂災害防止法施行令第二条の基準に該当する区域	
土砂災害防止法施行令第三条の基準に該当する区域	
それ以外の区域	

縮尺  
1:1,500

自然現象の種類	急傾斜地の崩壊	箇所番号	421-I-1001
告示番号	警戒区域357号 特別警戒区域359号	箇所名	曲屋 I A
告示年月日	令和3年6月18日	所在地	栃木県佐野市船越町

# 土砂災害警戒区域等の指定の公示に係る図書(その2-2)



図中の数字は横断測線番号を示す

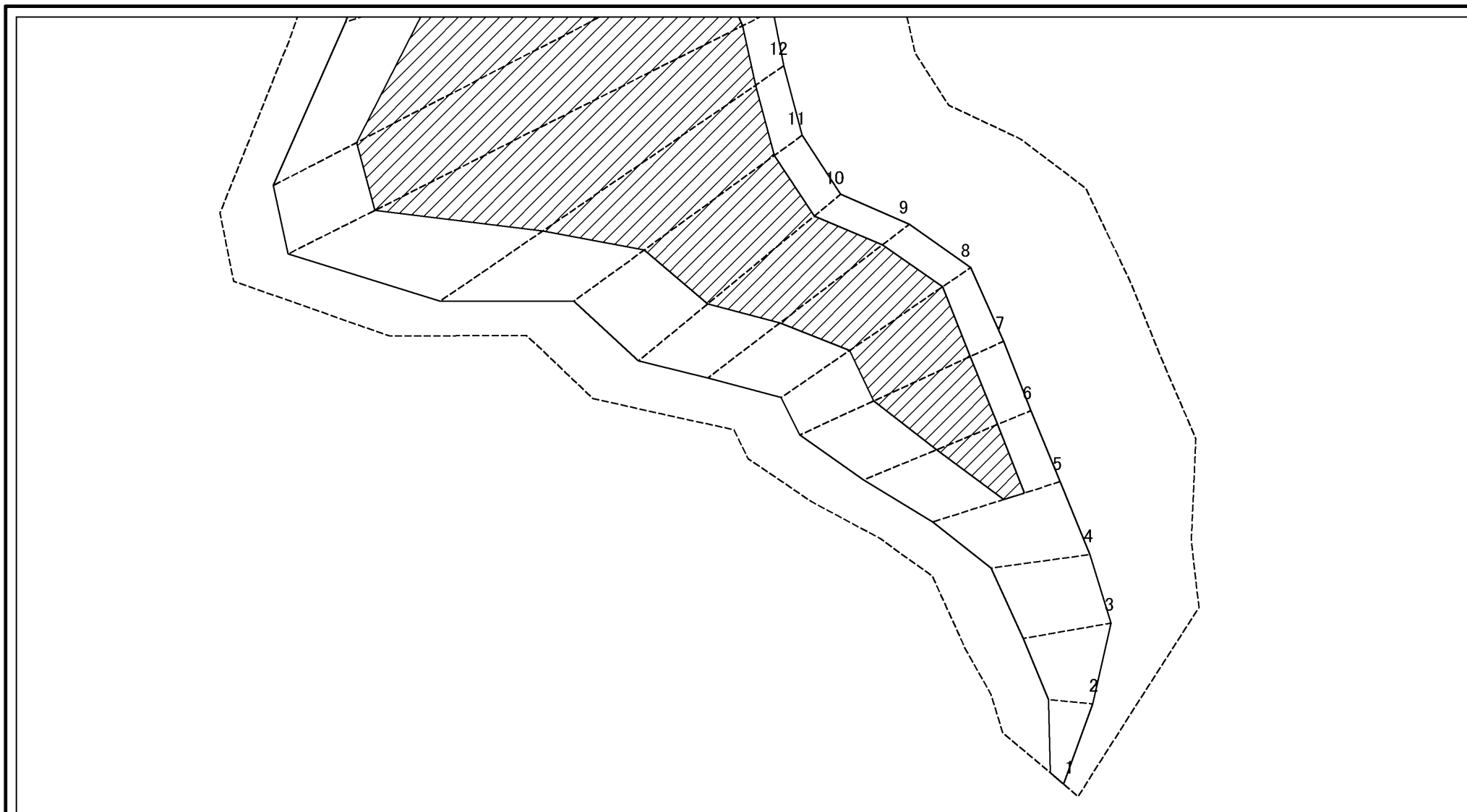
様式-2-2(急)  
土砂災害特別警戒区域の区域区分図  
(急傾斜地の崩壊に伴う土石等の移動により  
建築物の地上部に作用すると想定される力)

土砂災害防止法施行令第二条の基準に該当する区域	
土砂災害防止法施行令第三条の基準に該当する区域	
それ以外の区域	

縮尺  
1:1,500

自然現象の種類	急傾斜地の崩壊	箇所番号	421-I-1001
告示番号	警戒区域357号 特別警戒区域359号	箇所名	曲屋 I A
告示年月日	令和3年6月18日	所在地	栃木県佐野市船越町

# 土砂災害警戒区域等の指定の公示に係る図書(その2-3)



図中の数字は横断測線番号を示す

様式-2-3(急)  
土砂災害特別警戒区域の区域区分図  
(急傾斜地の崩壊に伴う土石等の堆積により  
建築物の地上部に作用すると想定される力)

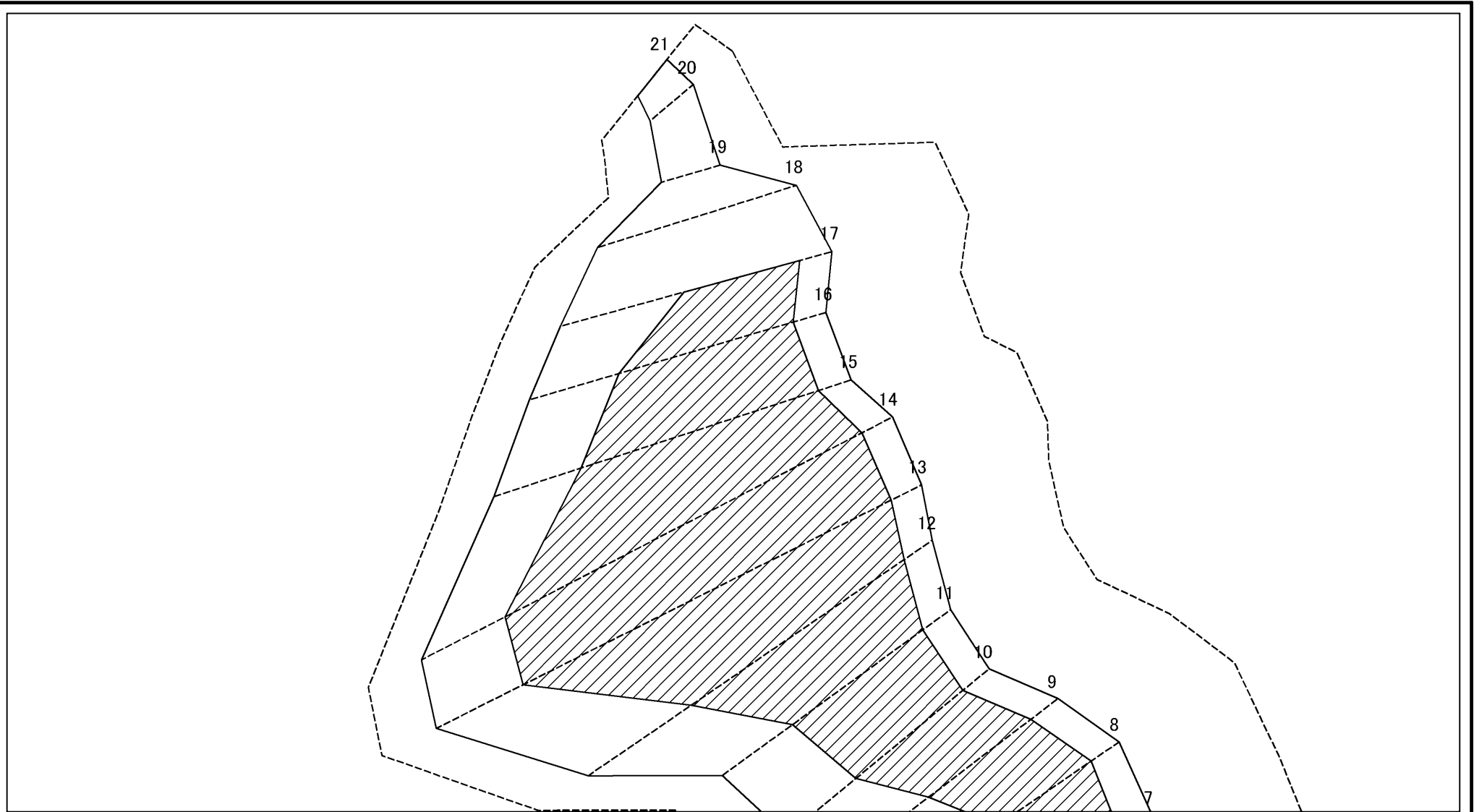
土砂災害防止法施行令第二条の基準に該当する区域	
土砂災害防止法施行令第三条の基準に該当する区域	
それ以外の区域	

N	
縮尺	
1:1,500	

自然現象の種類	急傾斜地の崩壊
告示番号	警戒区域357号 特別警戒区域359号
告示年月日	令和3年6月18日

箇所番号	421-I-1001
箇所名	曲屋 I A
所在地	栃木県佐野市船越町

# 土砂災害警戒区域等の指定の公示に係る図書(その2-3)



図中の数字は横断測線番号を示す

様式-2-3(急)  
土砂災害特別警戒区域の区域区分図  
(急傾斜地の崩壊に伴う土石等の堆積により  
建築物の地上部に作用すると想定される力)

土砂災害防止法施行令第二条の基準に該当する区域	
土砂災害防止法施行令第三条の基準に該当する区域	
それ以外の区域	

縮尺	1:1,500
----	---------

自然現象の種類	急傾斜地の崩壊	箇所番号	421-I-1001
告示番号	警戒区域357号 特別警戒区域359号	箇所名	曲屋 I A
告示年月日	令和3年6月18日	所在地	栃木県佐野市船越町



# 土砂災害警戒区域等の指定の公示に係る図書(その3)(案)

(1/1)

横断測線の区間	土石等の移動により建築物の地上部に作用すると想定される力				土石等の堆積により建築物の地上部に作用すると想定される力				横断測線の区間	土石等の移動により建築物の地上部に作用すると想定される力				土石等の堆積により建築物の地上部に作用すると想定される力			
	土石等の(移動)高さが1m以下の場合、土石等の移動による力が100kN/m <sup>2</sup> を超える区域		それ以外の区域		土石等の堆積の高さが3mを超える区域		それ以外の区域			土石等の(移動)高さが1m以下の場合、土石等の移動による力が100kN/m <sup>2</sup> を超える区域		それ以外の区域		土石等の堆積の高さが3mを超える区域		それ以外の区域	
	力の大きさのうち最大のもの (kN/m <sup>2</sup> )	土石等の高さ (m)	力の大きさのうち最大のもの (kN/m <sup>2</sup> )	土石等の高さ (m)	力の大きさのうち最大のもの (kN/m <sup>2</sup> )	土石等の高さ (m)	力の大きさのうち最大のもの (kN/m <sup>2</sup> )	土石等の高さ (m)		力の大きさのうち最大のもの (kN/m <sup>2</sup> )	土石等の高さ (m)	力の大きさのうち最大のもの (kN/m <sup>2</sup> )	土石等の高さ (m)	力の大きさのうち最大のもの (kN/m <sup>2</sup> )	土石等の高さ (m)	力の大きさのうち最大のもの (kN/m <sup>2</sup> )	土石等の高さ (m)
1 ~ 2	-	-	91.37	1.00	-	-	9.93	1.85	~								
2 ~ 3	-	-	100.00	1.00	-	-	12.99	2.43	~								
3 ~ 4	134.06	1.00	100.00	1.00	-	-	12.99	2.43	~								
4 ~ 5	151.88	1.00	100.00	1.00	-	-	16.05	3.00	~								
5 ~ 6	161.59	1.00	100.00	1.00	21.09	3.94	16.05	3.00	~								
6 ~ 7	165.08	1.00	100.00	1.00	21.09	3.94	16.05	3.00	~								
7 ~ 8	165.08	1.00	100.00	1.00	22.86	4.27	16.05	3.00	~								
8 ~ 9	165.01	1.00	100.00	1.00	22.86	4.27	16.05	3.00	~								
9 ~ 10	163.80	1.00	100.00	1.00	22.13	4.14	16.05	3.00	~								
10 ~ 11	165.44	1.00	100.00	1.00	22.42	4.19	16.05	3.00	~								
11 ~ 12	165.44	1.00	100.00	1.00	22.42	4.19	16.05	3.00	~								
12 ~ 13	160.65	1.00	100.00	1.00	21.38	4.00	16.05	3.00	~								
13 ~ 14	162.82	1.00	100.00	1.00	21.69	4.05	16.05	3.00	~								
14 ~ 15	164.02	1.00	100.00	1.00	21.92	4.10	16.05	3.00	~								
15 ~ 16	164.02	1.00	100.00	1.00	21.92	4.10	16.05	3.00	~								
16 ~ 17	162.44	1.00	100.00	1.00	21.72	4.06	16.05	3.00	~								
17 ~ 18	155.46	1.00	100.00	1.00	-	-	16.05	3.00	~								
18 ~ 19	139.32	1.00	100.00	1.00	-	-	15.47	2.89	~								
19 ~ 20	108.60	1.00	100.00	1.00	-	-	12.88	2.41	~								
20 ~ 21	-	-	100.00	1.00	-	-	11.89	2.22	~								
~									~								
~									~								
~									~								
~									~								
~									~								
~									~								
~									~								
~									~								

様式-3(急)  建築物の構造の規制に必要な衝撃に関する事項	自然現象の種類	急傾斜地の崩壊	箇所番号	421-I-1001
	告示番号	警戒区域357号 特別警戒区域359号	箇所名	曲屋IA
	告示年月日	令和3年6月18日	所在地	栃木県佐野市船越町