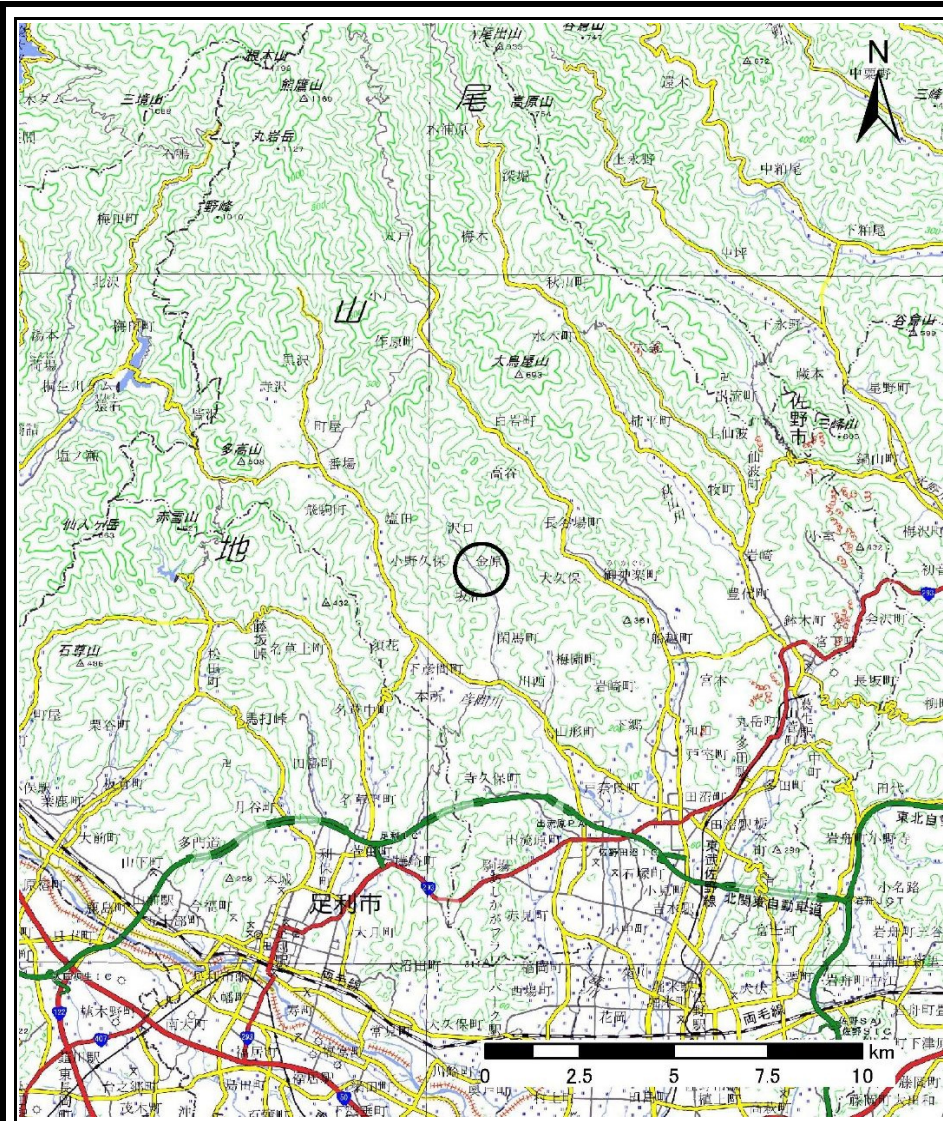
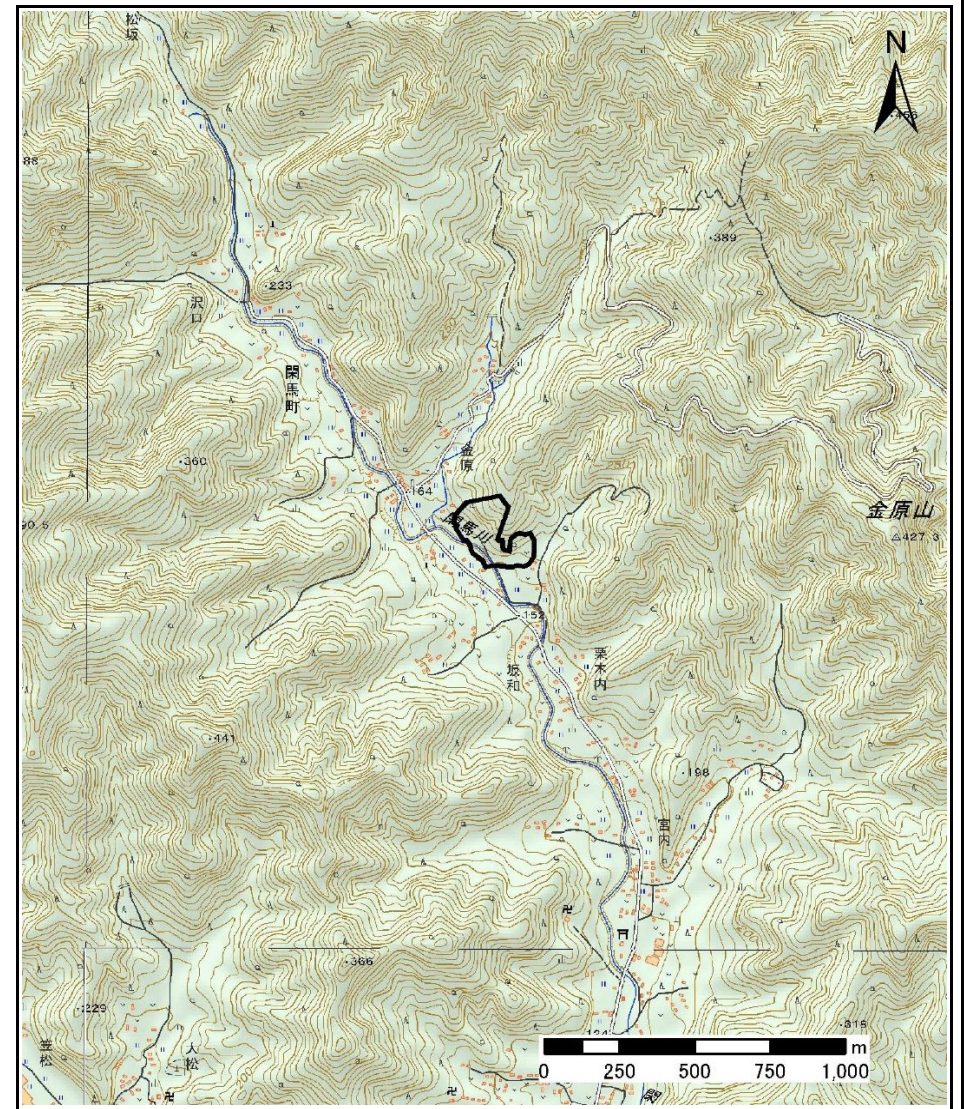


# 土砂災害警戒区域等の指定の公示に係る図書(その1)



(1/200,000)



(1/25,000)

様式-1(急)  
土砂災害警戒区域・土砂災害特別警戒区域  
位置図

自然現象の種類

箇所番号

箇所名

所在地

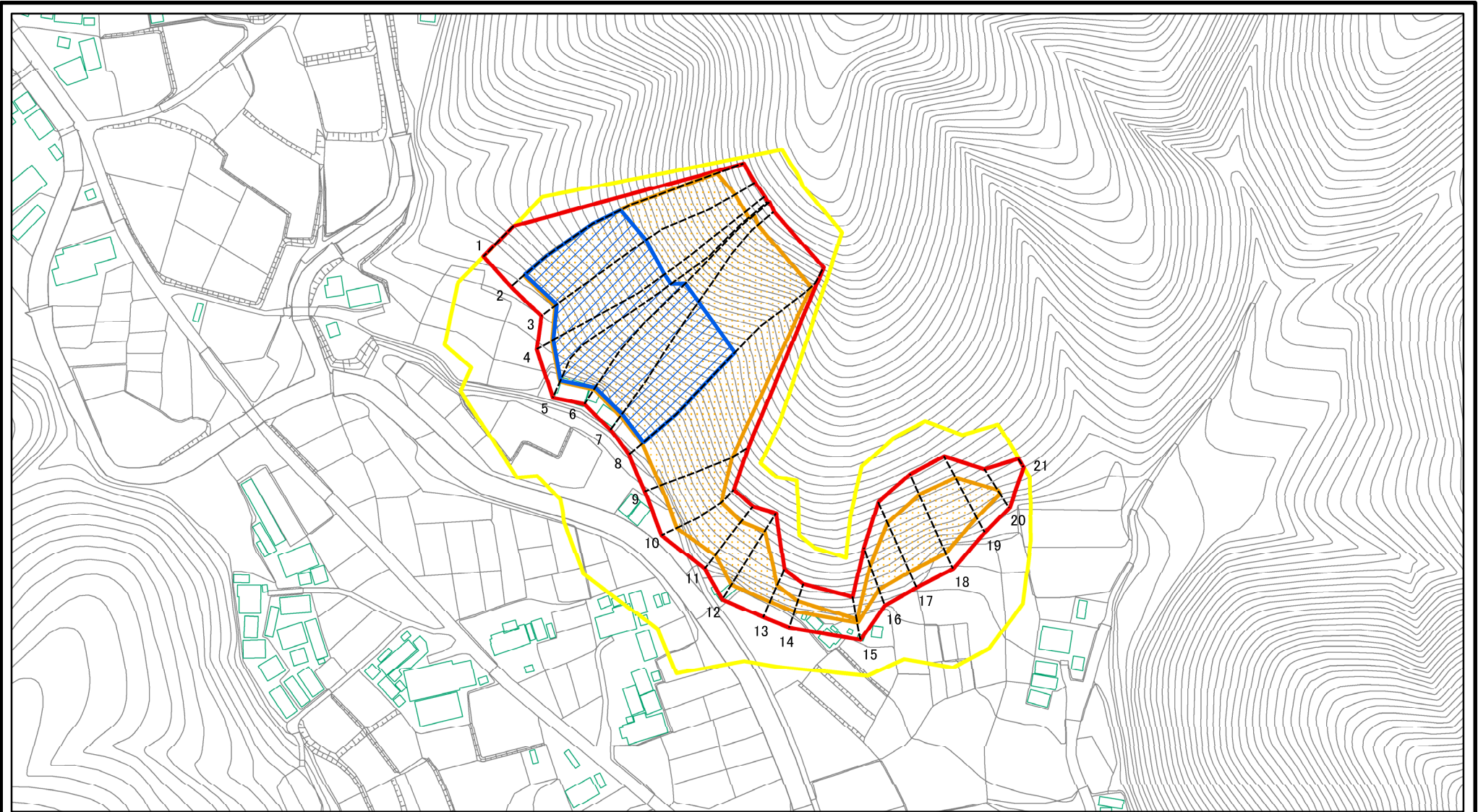
急傾斜地の崩壊

421-II-1014

坂和ⅡC

栃木県佐野市閑馬町

# 土砂災害警戒区域等の指定の公示に係る図書(その2)



図中の数字は横断測線番号を示す

様式-2(急)

土砂災害警戒区域・土砂災害特別警戒区域  
区域図(その1)

土砂災害防止法施行令第二条の基準に該当する区域

土砂災害防止法  
施行令第三条の  
基準に該当する  
区域



N  
縮尺  
1:2,500

自然現象  
の種類

告示番号

告示年月日

急傾斜地の崩壊

警戒区域357号  
特別警戒区域359号

令和3年6月18日

箇所番号

箇所名

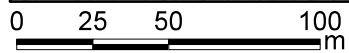
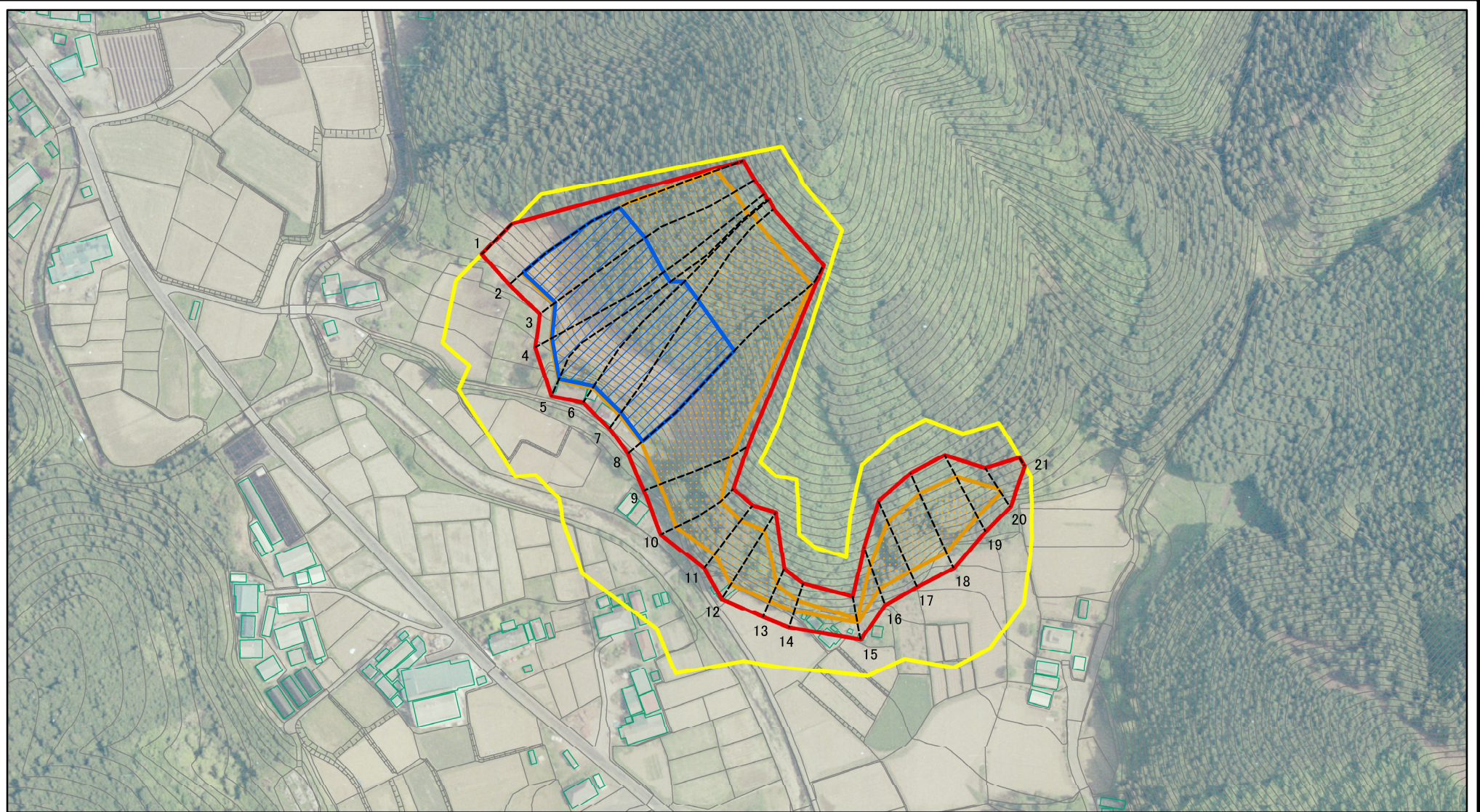
所在地

421-II-1014

坂和II C

栃木県佐野市閑馬町

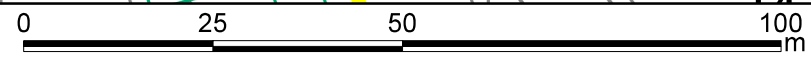
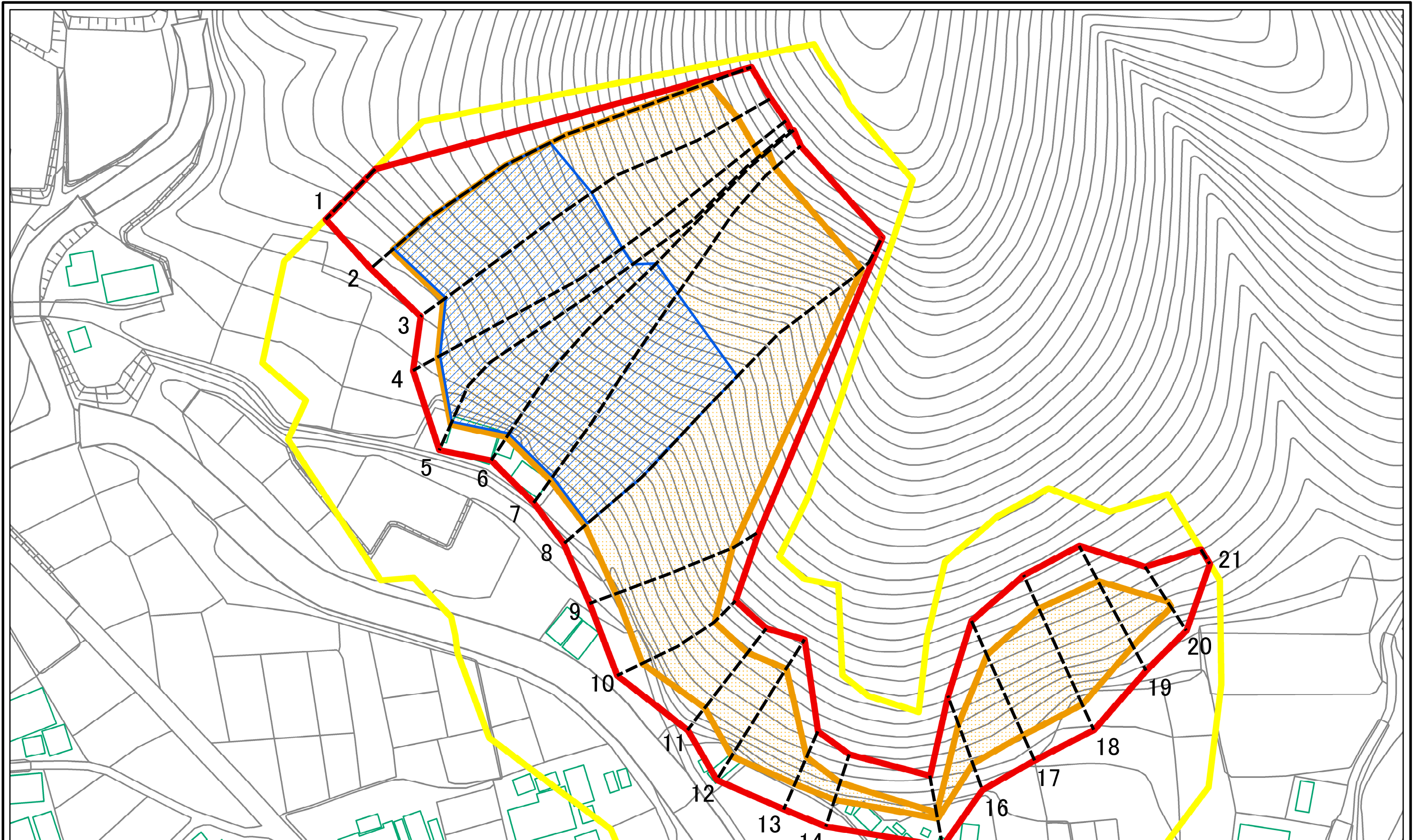
# 土砂災害警戒区域等の指定の公示に係る図書(その2)



図中の数字は横断測線番号を示す

<b>様式-2(急)</b> 土砂災害警戒区域・土砂災害特別警戒区域 区域図(その1)	土砂災害防止法施行令第二条の基準に該当する区域		N 縮尺 1:2,500	自然現象の種類	急傾斜地の崩壊	箇所番号	421-II-1014
	土砂災害防止法施行令第三条の基準に該当する区域			告示番号	警戒区域357号 特別警戒区域359号	箇所名	坂和II C
	それ以外の区域			告示年月日	令和3年6月18日	所在地	栃木県佐野市閑馬町

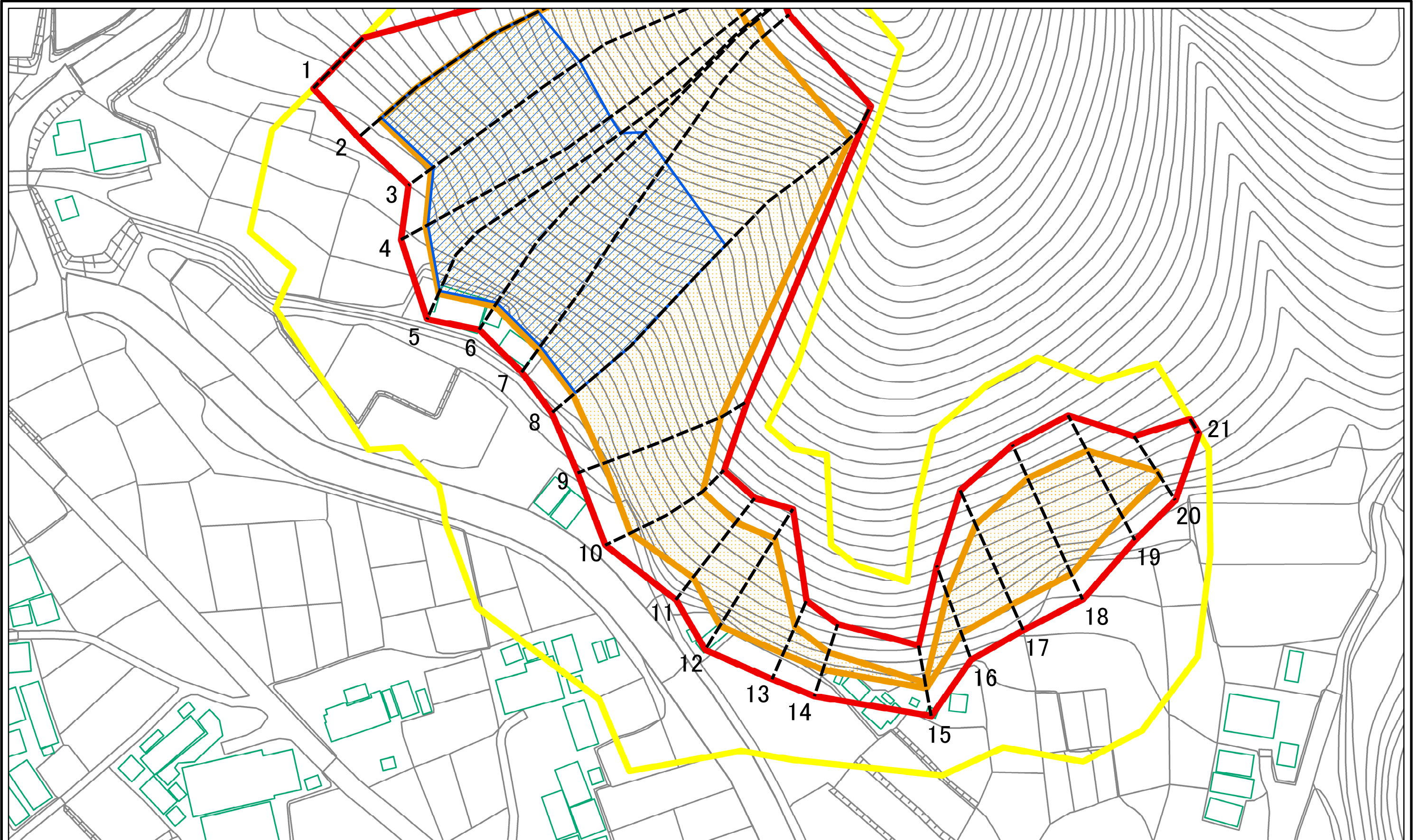
土砂災害警戒区域等の指定の公示に係る図書(その2-1)



図中の数字は横断測線番号を示す

様式-2-1(急) 土砂災害警戒区域・土砂災害特別警戒区域 区域図(その2)	土砂災害防止法施行令第二条の基準に該当する区域		N 縮尺 1:1,000	自然現象の種類	急傾斜地の崩壊	箇所番号	421-II-1014
	土砂災害防止法施行令第三条の基準に該当する区域			告示番号	警戒区域357号 特別警戒区域359号	箇所名	坂和II C
	土砂等の(移動)高さが1m以下の場合、土砂等の移動による力が100kN/mを超える区域			告示年月日	令和3年6月18日	所在地	栃木県佐野市閑馬町
	土砂等の堆積の高さが3mを超える区域						
	それ以外の区域						

土砂災害警戒区域等の指定の公示に係る図書(その2-1)



図中の数字は横断測線番号を示す

様式-2-1(急)  
土砂災害警戒区域・土砂災害特別警戒区域  
区域図(その2)

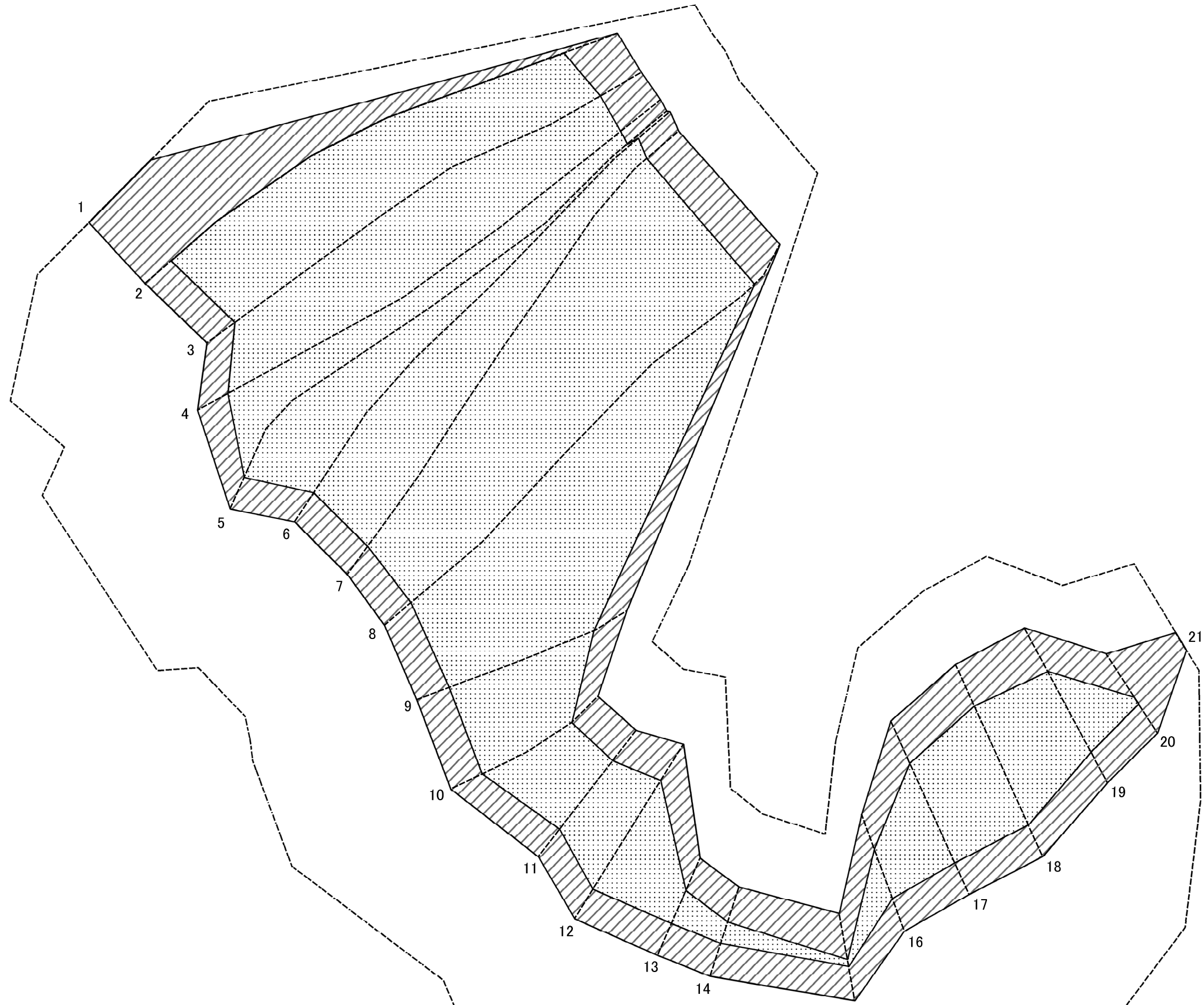
土砂災害防止法施行令第二条の基準に該当する区域  
土砂災害防止法  
施行令第三条の  
基準に該当する  
区域  
それ以外の区域

縮尺  
1:1,000

自然現象  
の種類  
急傾斜地の崩壊  
告示番号  
警戒区域357号  
特別警戒区域359号  
告示年月日  
令和3年6月18日

箇所番号  
421-II-1014  
箇所名  
坂和II C  
所在地  
栃木県佐野市閑馬町

土砂災害警戒区域等の指定の公示に係る図書(その2-2)

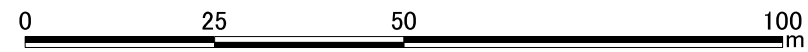
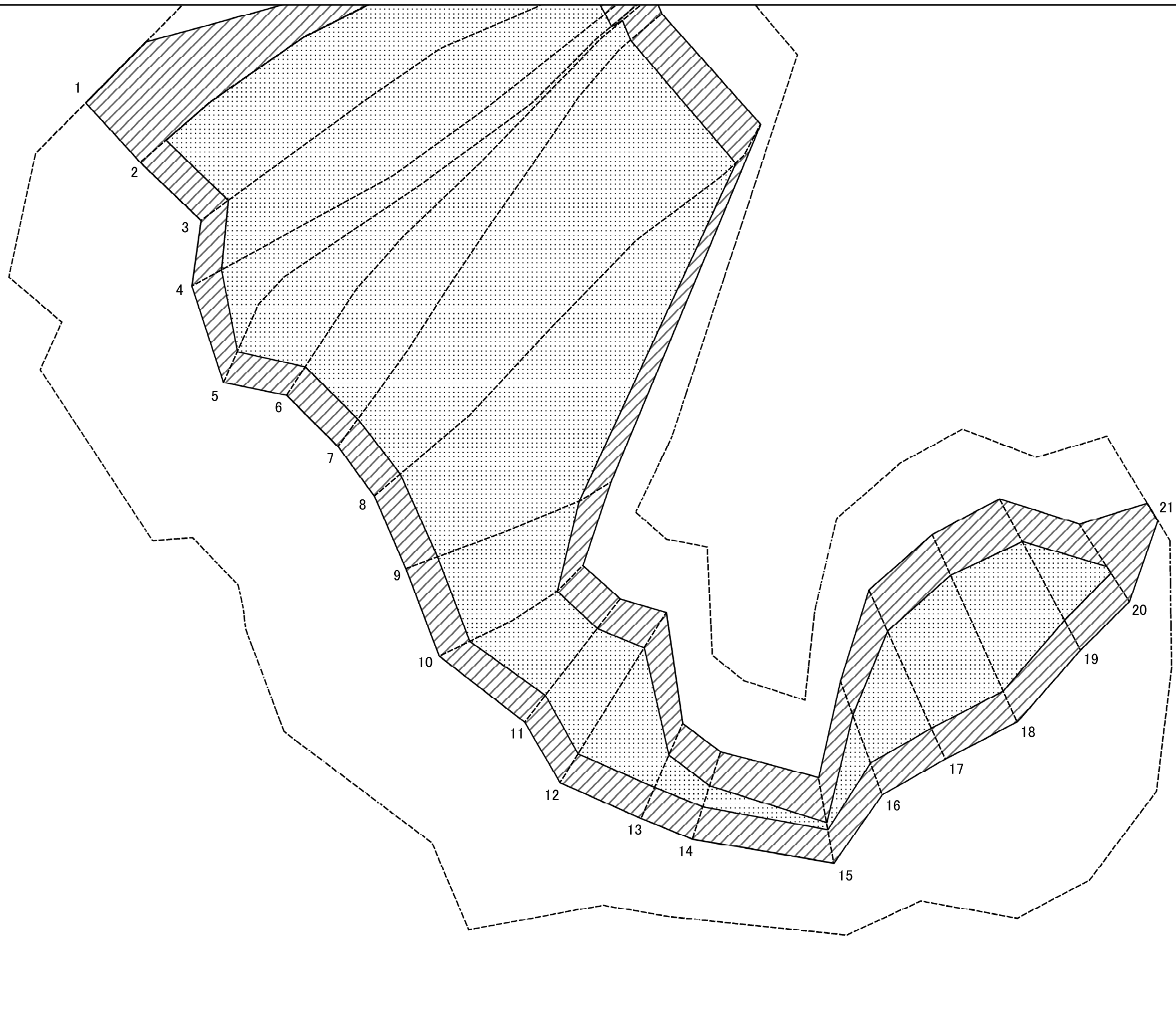


0 25 50 100 m

図中の数字は横断測線番号を示す

様式-2-2(急) 土砂災害特別警戒区域の区域区分図 (急傾斜地の崩壊に伴う土石等の移動により 建築物の地上部に作用すると想定される力)	土砂災害防止法施行令第二条の基準に該当する区域		N 縮尺 1:1,000	自然現象の種類	急傾斜地の崩壊	箇所番号	421-II-1014
	土砂災害防止法施行令第三条の基準に該当する区域			告示番号	警戒区域357号 特別警戒区域359号	箇所名	坂和II C
	それ以外の区域			告示年月日	令和3年6月18日	所在地	栃木県佐野市閑馬町

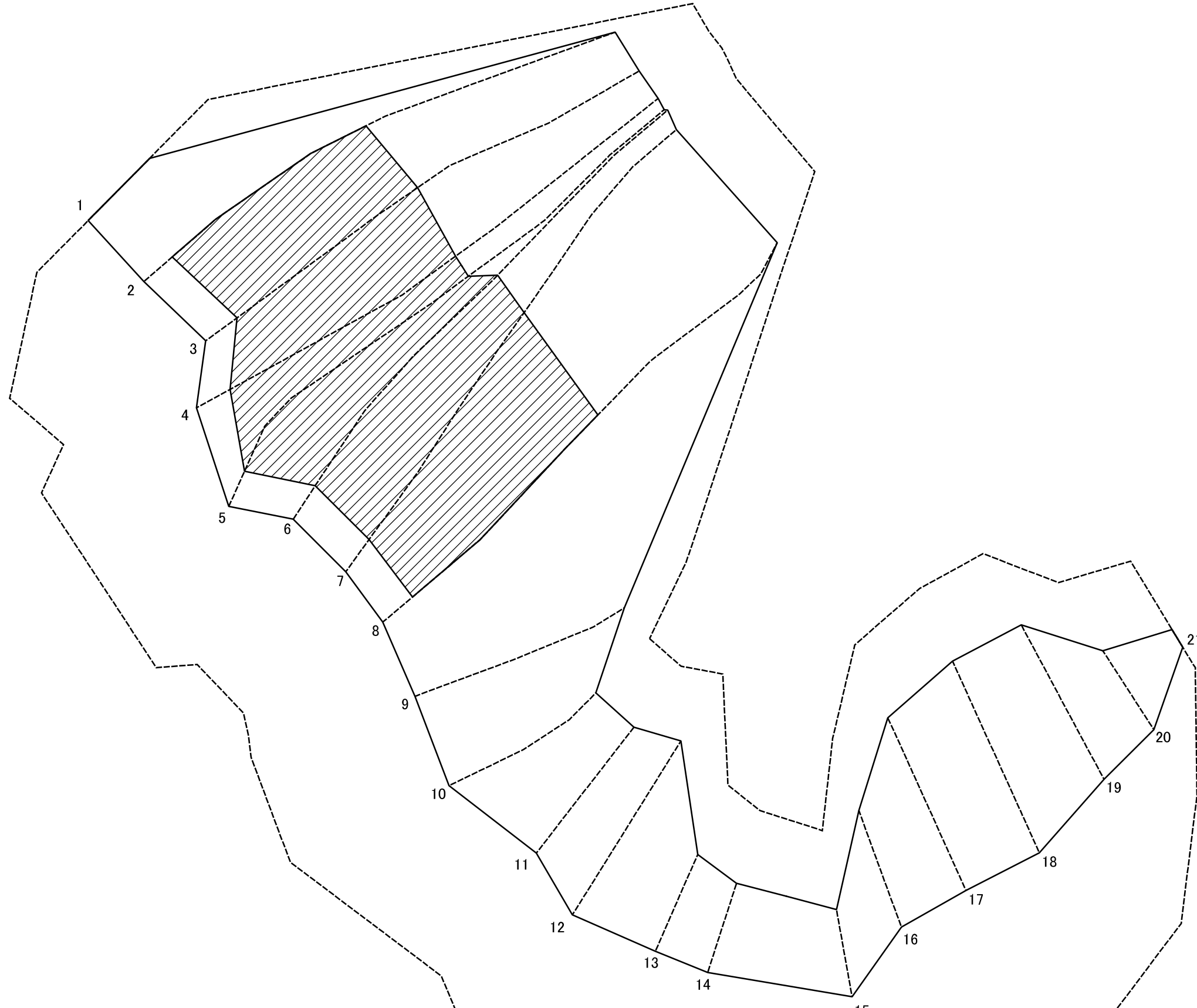
土砂災害警戒区域等の指定の公示に係る図書(その2-2)



図中の数字は横断測線番号を示す

様式-2-2(急) 土砂災害特別警戒区域の区域区分図 (急傾斜地の崩壊に伴う土石等の移動により 建築物の地上部に作用すると想定される力)	土砂災害防止法施行令第二条の基準に該当する区域		N 縮尺 1:1,000	自然現象の種類	急傾斜地の崩壊	箇所番号	421-II-1014
	土砂災害防止法施行令第三条の基準に該当する区域			告示番号	警戒区域357号 特別警戒区域359号	箇所名	坂和II C
	それ以外の区域		告示年月日	令和3年6月18日	所在地	栃木県佐野市閑馬町	

# 土砂災害警戒区域等の指定の公示に係る図書(その2-3)

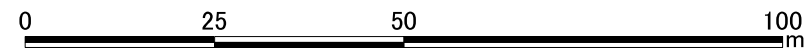
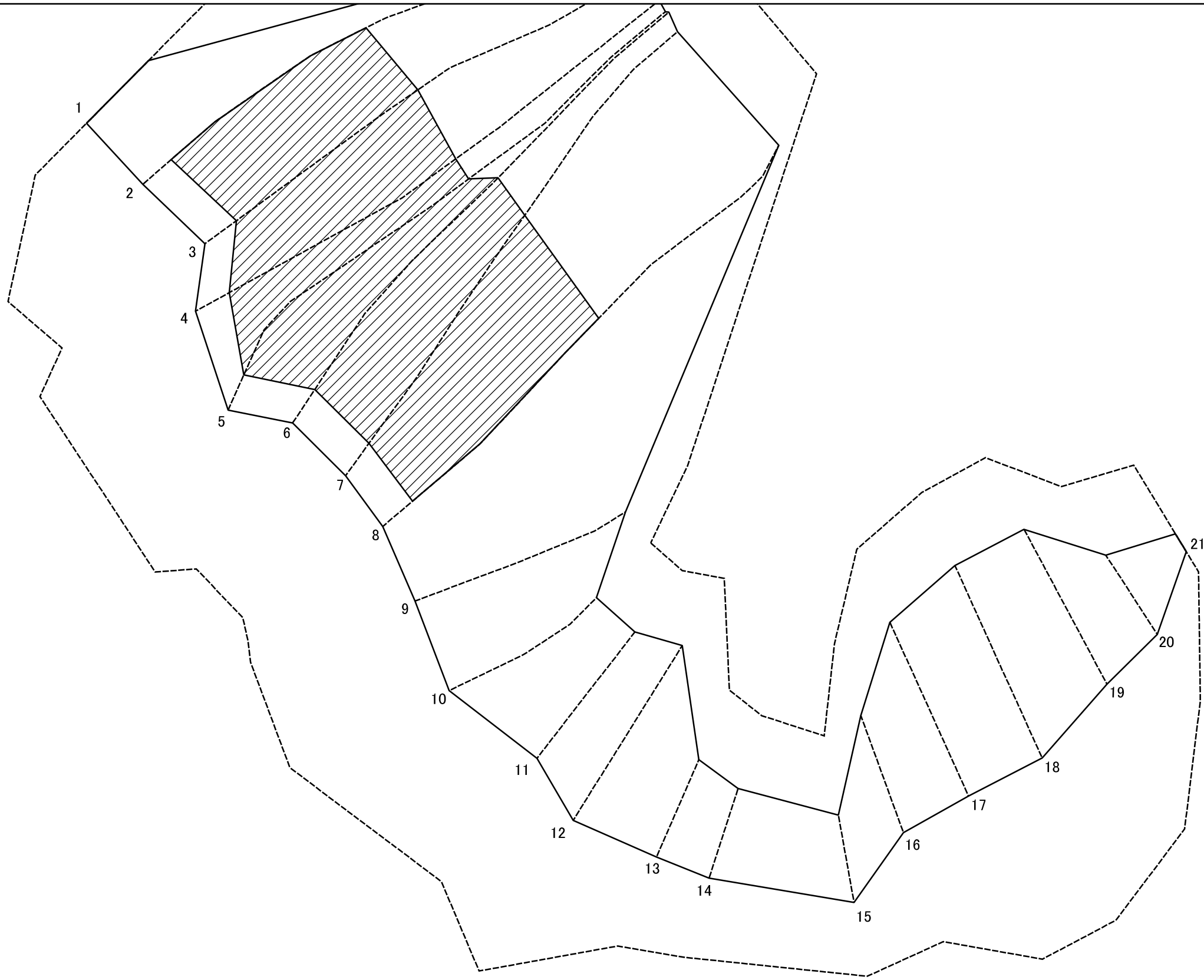


図中の数字は横断測線番号を示す

様式-2-3(急) 土砂災害特別警戒区域の区域区分図 (急傾斜地の崩壊に伴う土石等の堆積により 建築物の地上部に作用すると想定される力)	土砂災害防止法施行令第二条の基準に該当する区域		N 縮尺 1:1,000	自然現象の種類	急傾斜地の崩壊	箇所番号	421-II-1014
	土砂災害防止法施行令第三条の基準に該当する区域			告示番号	警戒区域357号 特別警戒区域359号	箇所名	坂和II C
	それ以外の区域			告示年月日	令和3年6月18日	所在地	栃木県佐野市閑馬町



# 土砂災害警戒区域等の指定の公示に係る図書(その2-3)



図中の数字は横断測線番号を示す

様式-2-3(急) 土砂災害特別警戒区域の区域区分図 (急傾斜地の崩壊に伴う土石等の堆積により 建築物の地上部に作用すると想定される力)	土砂災害防止法施行令第二条の基準に該当する区域		N 縮尺 1:1,000	自然現象の種類	急傾斜地の崩壊	箇所番号	421-II-1014
	土砂災害防止法施行令第三条の基準に該当する区域			告示番号	警戒区域357号 特別警戒区域359号	箇所名	坂和II C
	それ以外の区域			告示年月日	令和3年6月18日	所在地	栃木県佐野市閑馬町

# 土砂災害警戒区域等の指定の公示に係る図書(その3)

横断測線の区間	土石等の移動により建築物の地上部に作用すると想定される力				土石等の堆積により建築物の地上部に作用すると想定される力				横断測線の区間	土石等の移動により建築物の地上部に作用すると想定される力				土石等の堆積により建築物の地上部に作用すると想定される力			
	土石等の(移動)高さが1m以下の場合、土石等の移動による力が100kN/m <sup>2</sup> を超える区域		それ以外の区域		土石等の堆積の高さが3mを超える区域		それ以外の区域			土石等の(移動)高さが1m以下の場合、土石等の移動による力が100kN/m <sup>2</sup> を超える区域		それ以外の区域		土石等の堆積の高さが3mを超える区域		それ以外の区域	
	力の大きさのうち最大のもの(kN/m <sup>2</sup> )	土石等の高さ(m)	力の大きさのうち最大のもの(kN/m <sup>2</sup> )	土石等の高さ(m)	力の大きさのうち最大のもの(kN/m <sup>2</sup> )	土石等の高さ(m)	力の大きさのうち最大のもの(kN/m <sup>2</sup> )	土石等の高さ(m)		力の大きさのうち最大のもの(kN/m <sup>2</sup> )	土石等の高さ(m)	力の大きさのうち最大のもの(kN/m <sup>2</sup> )	土石等の高さ(m)	力の大きさのうち最大のもの(kN/m <sup>2</sup> )	土石等の高さ(m)	力の大きさのうち最大のもの(kN/m <sup>2</sup> )	土石等の高さ(m)
1 ~ 2	-	-	100.00	1.00	-	-	16.05	3.00	~								
2 ~ 3	141.54	1.00	100.00	1.00	19.68	3.68	16.05	3.00	~								
3 ~ 4	141.54	1.00	100.00	1.00	19.68	3.68	16.05	3.00	~								
4 ~ 5	138.66	1.00	100.00	1.00	19.49	3.64	16.05	3.00	~								
5 ~ 6	148.20	1.00	100.00	1.00	20.17	3.77	16.05	3.00	~								
6 ~ 7	148.20	1.00	100.00	1.00	20.17	3.77	16.05	3.00	~								
7 ~ 8	147.27	1.00	100.00	1.00	20.09	3.75	16.05	3.00	~								
8 ~ 9	146.02	1.00	100.00	1.00	-	-	16.05	3.00	~								
9 ~ 10	146.02	1.00	100.00	1.00	-	-	16.01	2.99	~								
10 ~ 11	140.44	1.00	100.00	1.00	-	-	15.57	2.91	~								
11 ~ 12	138.39	1.00	100.00	1.00	-	-	15.12	2.83	~								
12 ~ 13	138.39	1.00	100.00	1.00	-	-	15.12	2.83	~								
13 ~ 14	120.72	1.00	100.00	1.00	-	-	12.28	2.30	~								
14 ~ 15	113.42	1.00	100.00	1.00	-	-	11.20	2.09	~								
15 ~ 16	126.64	1.00	100.00	1.00	-	-	12.14	2.27	~								
16 ~ 17	132.93	1.00	100.00	1.00	-	-	14.92	2.79	~								
17 ~ 18	136.03	1.00	100.00	1.00	-	-	14.95	2.79	~								
18 ~ 19	136.03	1.00	100.00	1.00	-	-	14.95	2.79	~								
19 ~ 20	128.04	1.00	100.00	1.00	-	-	13.11	2.45	~								
20 ~ 21	-	-	100.00	1.00	-	-	10.53	1.97	~								
~									~								
~									~								
~									~								
~									~								
~									~								
~									~								
~									~								

様式-3(急)  建築物の構造の規制に必要な衝撃に関する事項	自然現象の種類	急傾斜地の崩壊	箇所番号	421-II-1014
	告示番号	警戒区域357号 特別警戒区域359号	箇所名	坂和ⅡC
	告示年月日	令和3年6月18日	所在地	栃木県佐野市閑馬町